

Zeitschrift: Arbido
Herausgeber: Verein Schweizerischer Archivarinnen und Archivare; Bibliothek
Information Schweiz
Band: 17 (2002)
Heft: 10

Titelseiten

Nutzungsbedingungen

Die ETH-Bibliothek ist die Anbieterin der digitalisierten Zeitschriften. Sie besitzt keine Urheberrechte an den Zeitschriften und ist nicht verantwortlich für deren Inhalte. Die Rechte liegen in der Regel bei den Herausgebern beziehungsweise den externen Rechteinhabern. [Siehe Rechtliche Hinweise.](#)

Conditions d'utilisation

L'ETH Library est le fournisseur des revues numérisées. Elle ne détient aucun droit d'auteur sur les revues et n'est pas responsable de leur contenu. En règle générale, les droits sont détenus par les éditeurs ou les détenteurs de droits externes. [Voir Informations légales.](#)

Terms of use

The ETH Library is the provider of the digitised journals. It does not own any copyrights to the journals and is not responsible for their content. The rights usually lie with the publishers or the external rights holders. [See Legal notice.](#)

Download PDF: 01.04.2025

ETH-Bibliothek Zürich, E-Periodica, <https://www.e-periodica.ch>

Arbido ⁸⁴⁶

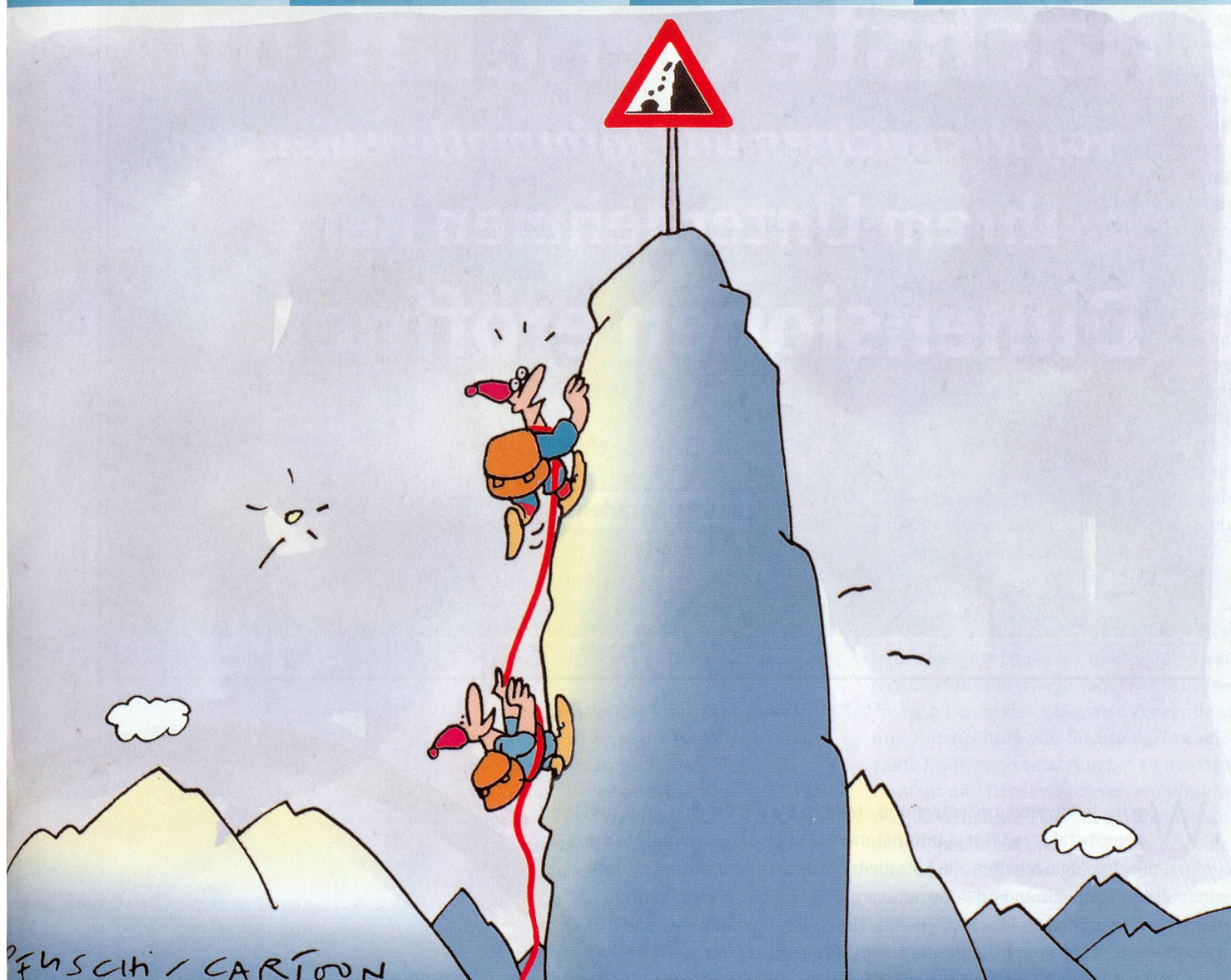
2002 **Oktober**
Octobre
Ottobre

■ **VSA** Verein Schweizerischer Archivarinnen und Archivare
■ **BBS** Verband der Bibliotheken und der Bibliothekarinnen/Bibliothekare der Schweiz
■ **SVD** Schweizerische Vereinigung für Dokumentation

■ **AAS** Association des Archivistes Suisses
■ **BBS** Association des Bibliothèques et Bibliothécaires Suisses
■ **ASD** Association Suisse de Documentation

■ **AAS** Associazione degli Archivisti Svizzeri
■ **BBS** Associazione delle Biblioteche e delle Bibliotecarie e dei Bibliotecari Svizzeri
■ **ASD** Associazione Svizzera di Documentazione

17. Jahr · Année · Anno



In den Wissensbergen
unterwegs zum Bergwissen.
Bild: PFUSCHI-CARTOON (vgl. S. 3).

Dossier «Content-Management & Retrieval»

Le GRD se repositionne hors de l'ASD

Neues BBS-Angebot: Portfolio der Kompetenzen

Portfolio – Bilan de compétences

Das Zwischenarchiv: Ein Auslaufmodell?