

Zeitschrift: Archi : rivista svizzera di architettura, ingegneria e urbanistica = Swiss review of architecture, engineering and urban planning

Herausgeber: Società Svizzera Ingegneri e Architetti

Band: - (2002)

Heft: 1

Artikel: Leça da Palmeira

Autor: Siza, Alvaro

DOI: <https://doi.org/10.5169/seals-132406>

Nutzungsbedingungen

Die ETH-Bibliothek ist die Anbieterin der digitalisierten Zeitschriften. Sie besitzt keine Urheberrechte an den Zeitschriften und ist nicht verantwortlich für deren Inhalte. Die Rechte liegen in der Regel bei den Herausgebern beziehungsweise den externen Rechteinhabern. [Siehe Rechtliche Hinweise.](#)

Conditions d'utilisation

L'ETH Library est le fournisseur des revues numérisées. Elle ne détient aucun droit d'auteur sur les revues et n'est pas responsable de leur contenu. En règle générale, les droits sont détenus par les éditeurs ou les détenteurs de droits externes. [Voir Informations légales.](#)

Terms of use

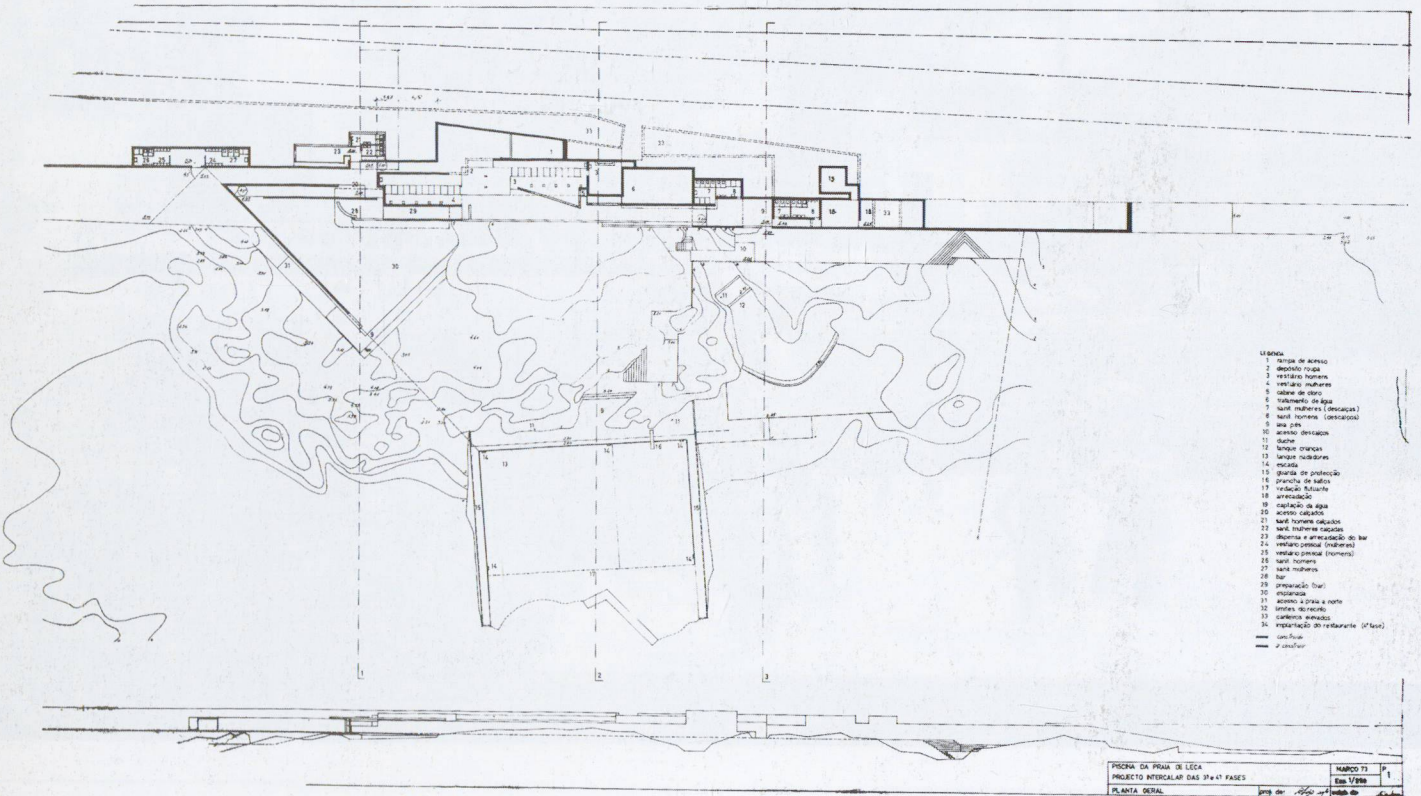
The ETH Library is the provider of the digitised journals. It does not own any copyrights to the journals and is not responsible for their content. The rights usually lie with the publishers or the external rights holders. [See Legal notice.](#)

Download PDF: 31.03.2025

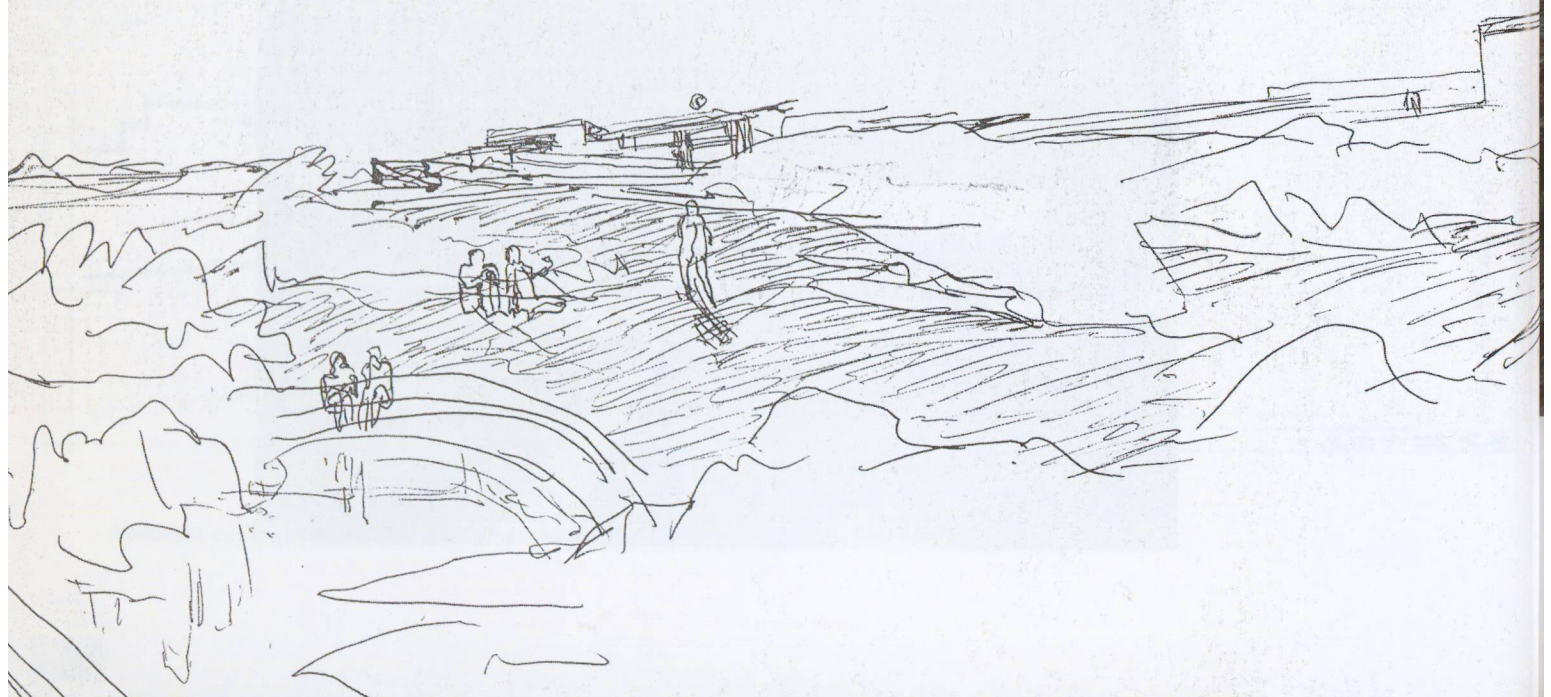
ETH-Bibliothek Zürich, E-Periodica, <https://www.e-periodica.ch>

Leça da Palmeira

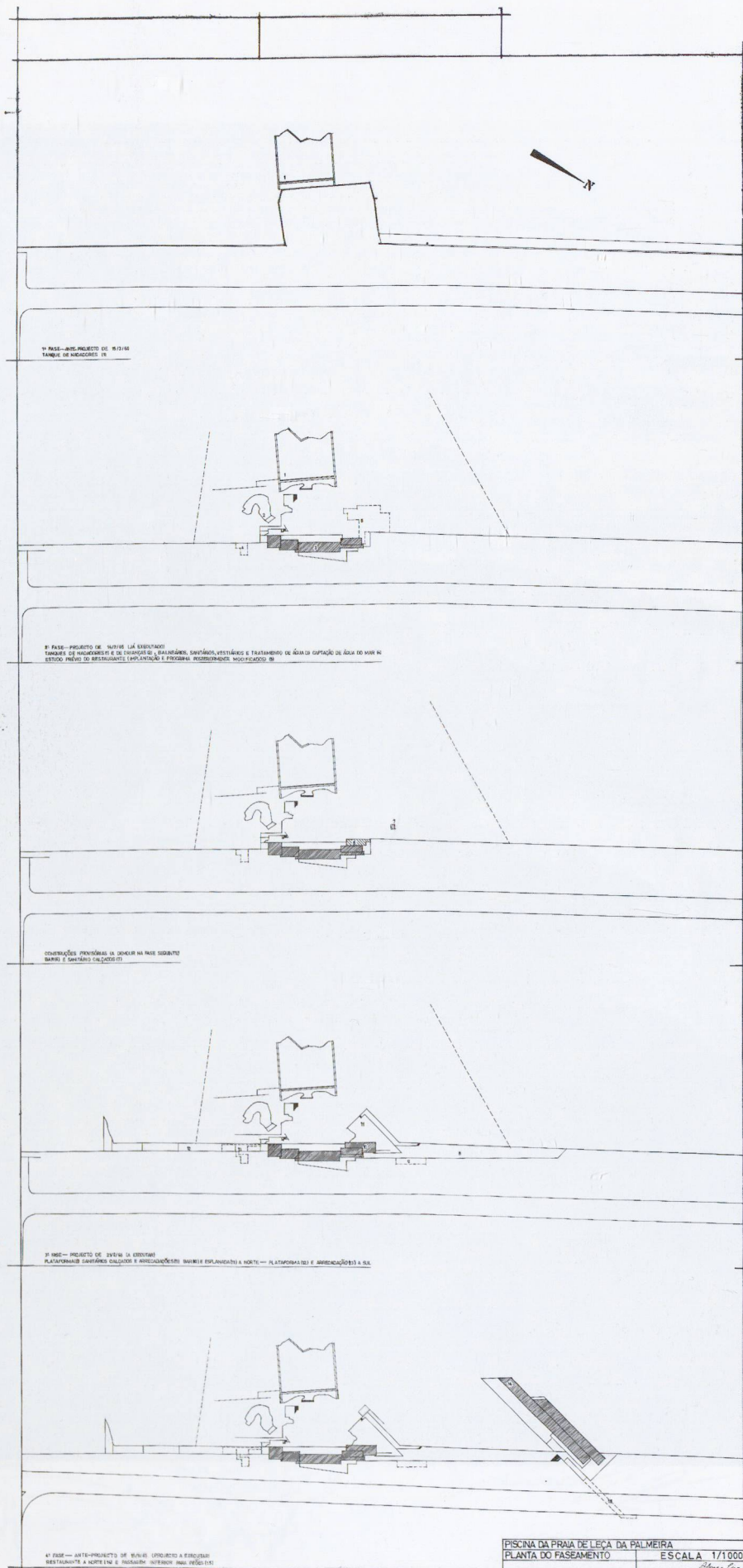
Álvaro Siza
foto Roberto Collova



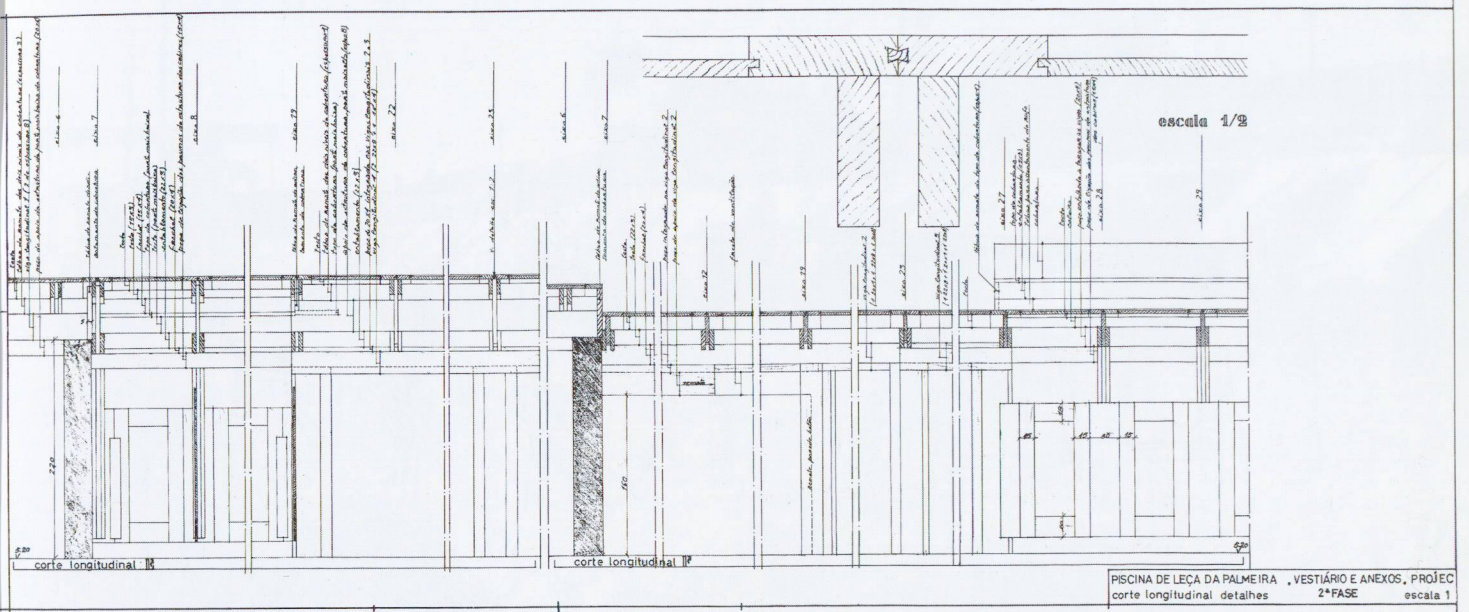
Álvaro Siza, pianta generale, marzo 1973. Progetto fra la seconda e la terza fase



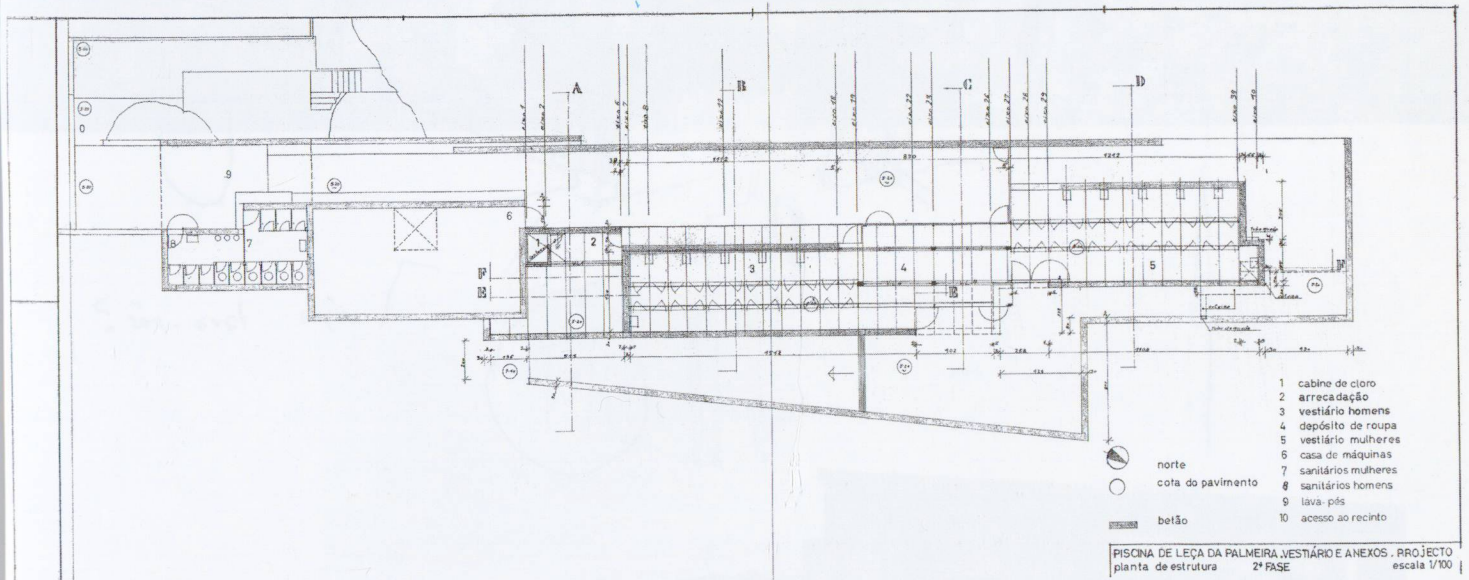




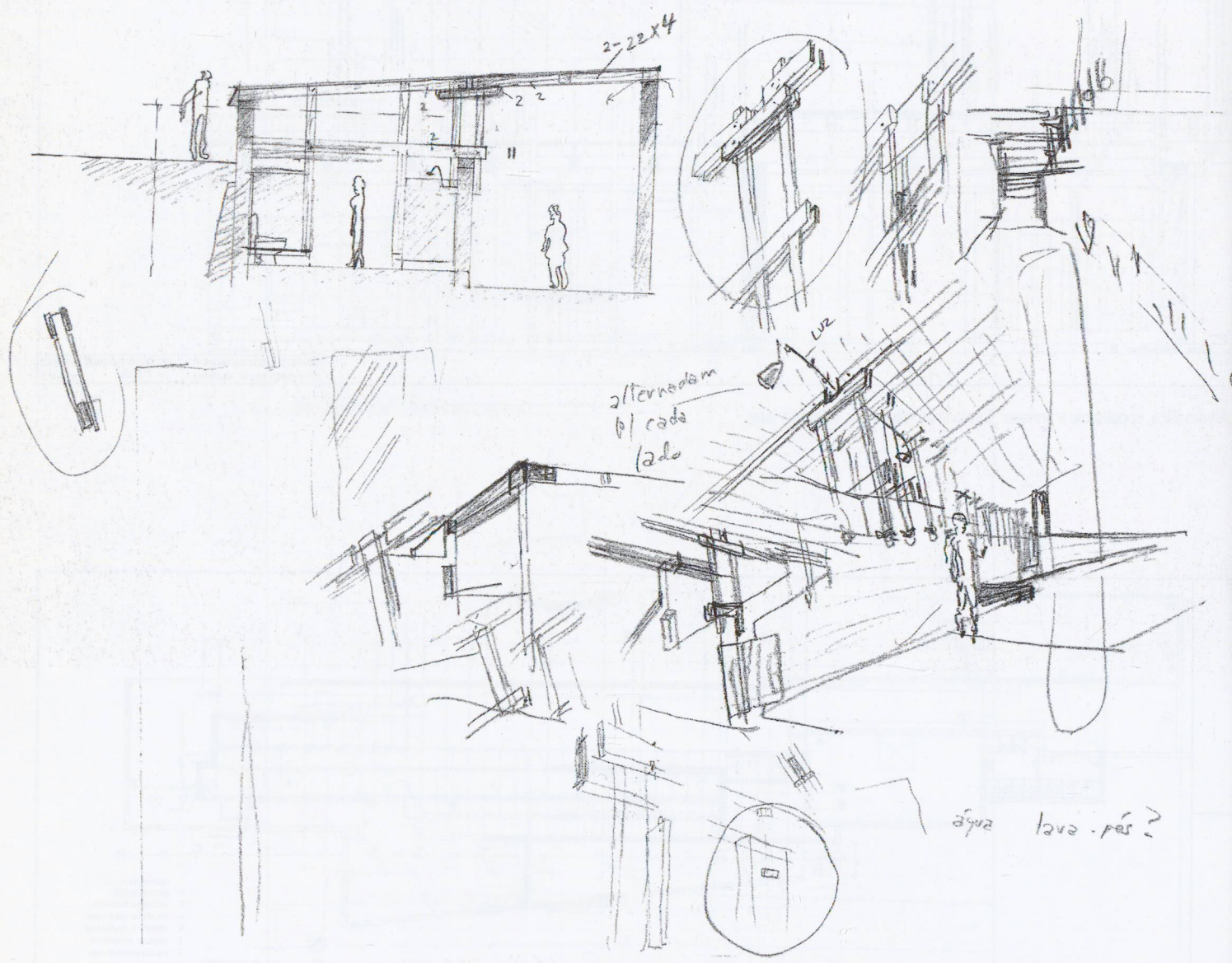
Álvaro Siza, fasi del progetto, luglio 1967



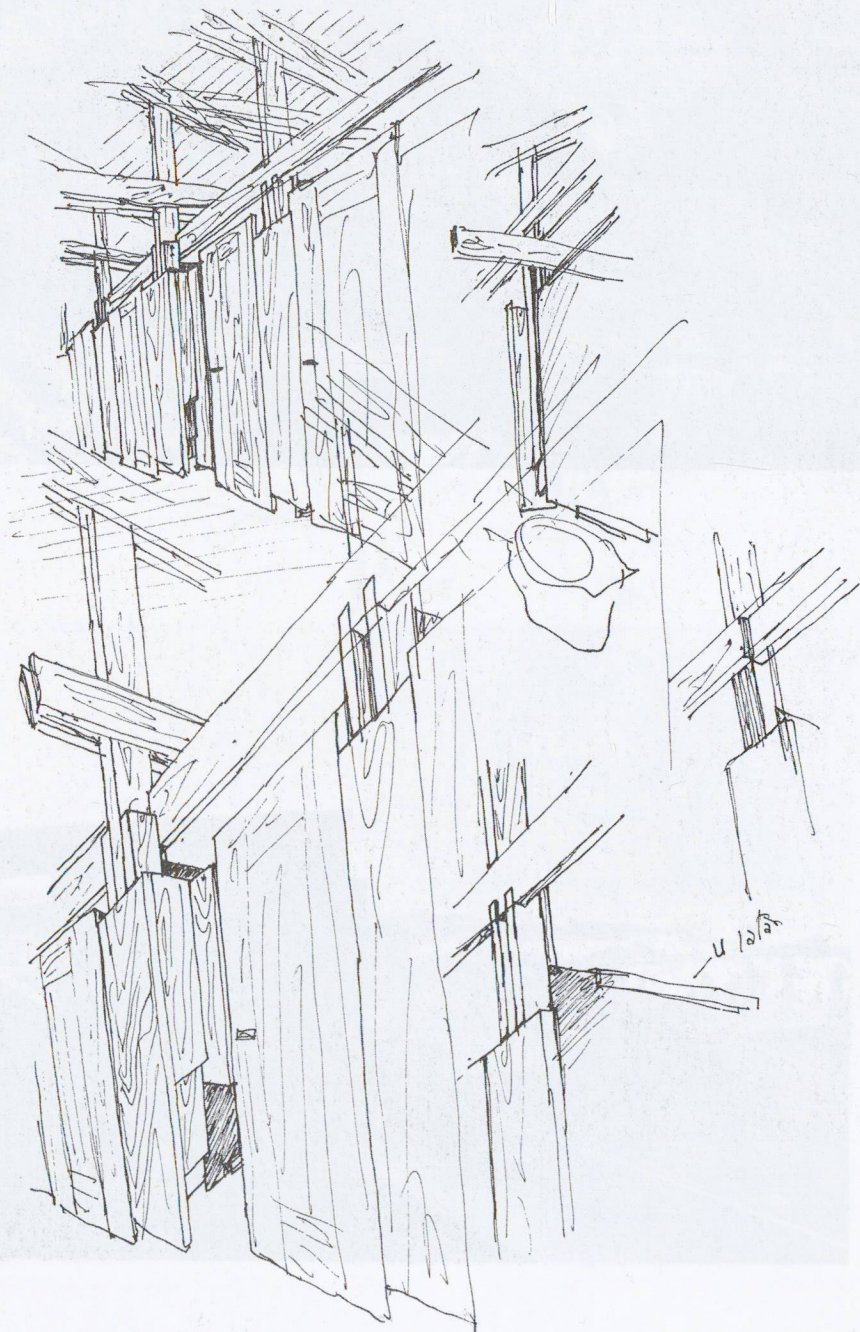
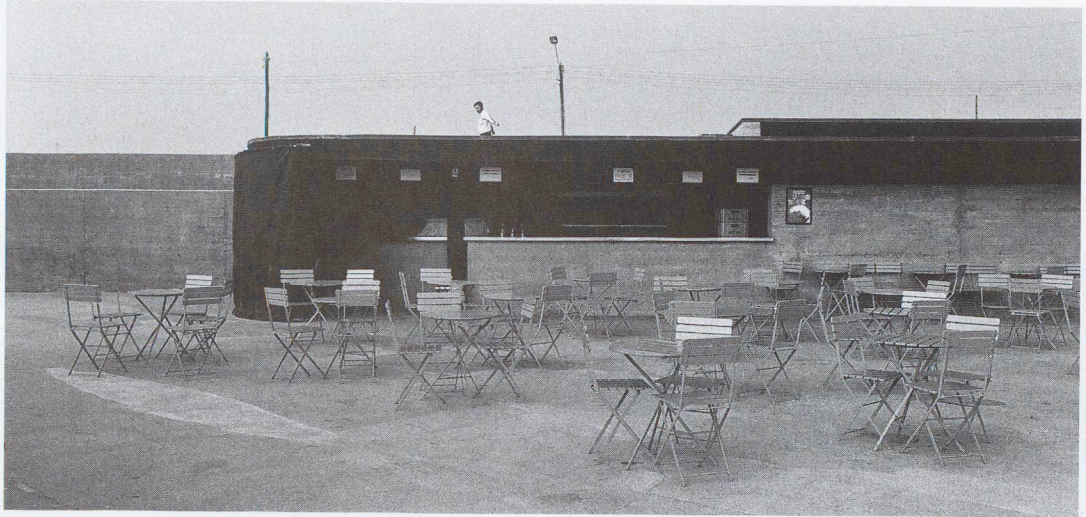
Álvaro Siza, spogliatoio e annessi. Sezione longitudinale, seconda fase



Álvaro Siza, spogliatoio e annessi. Pianta della struttura, seconda fase

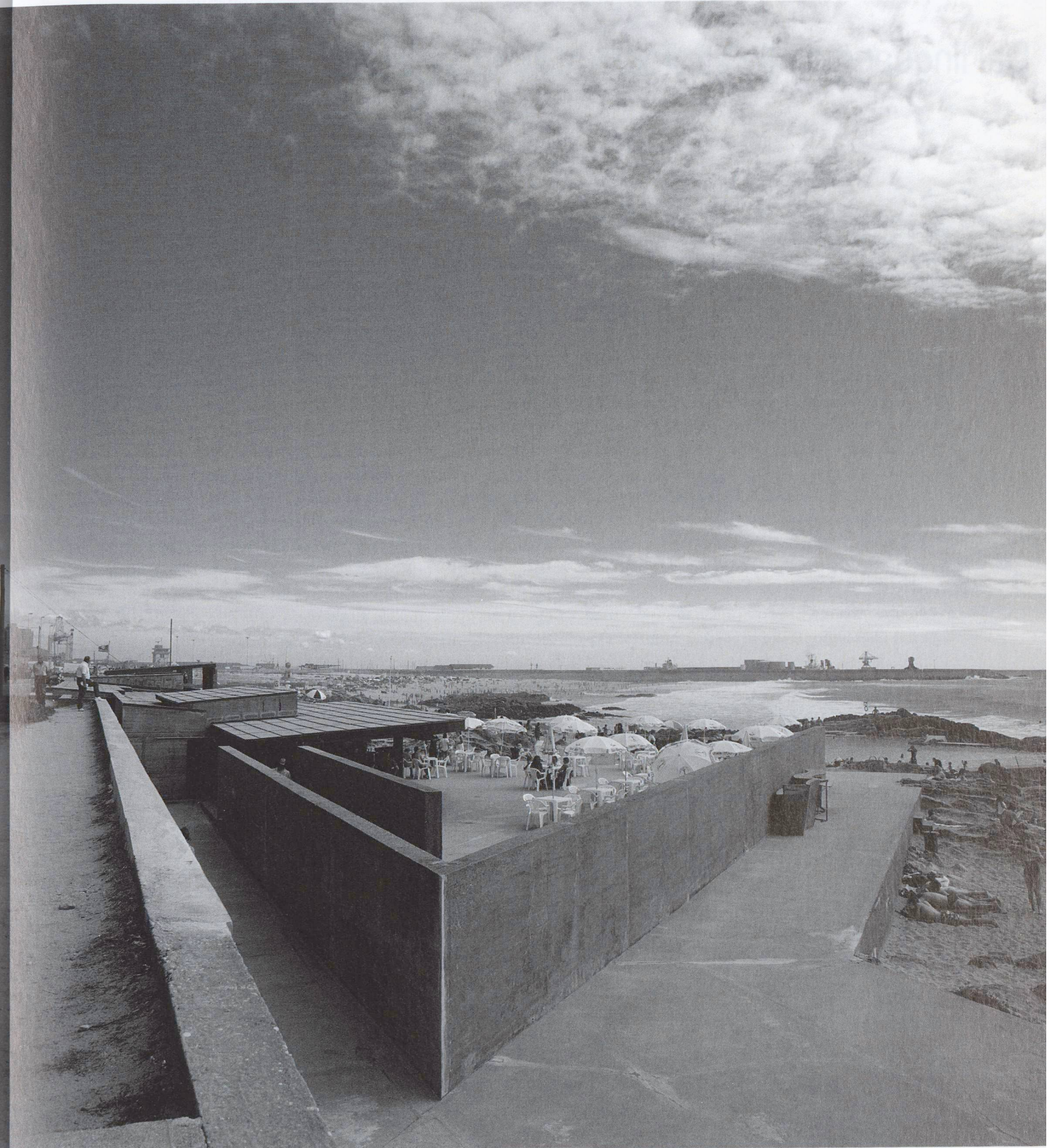








Il design è un campo aperto nell'architettura, tra un'immagine post-moderna e l'eclettismo, tra
l'uso di materiali tradizionali e l'adozione di nuove tecnologie, tra il rispetto per la storia e l'innovazione.



Il design è un campo aperto nell'architettura, tra un'immagine post-moderna e l'eclettismo, tra
l'uso di materiali tradizionali e l'adozione di nuove tecnologie, tra il rispetto per la storia e l'innovazione.