

Zeitschrift: Archi : rivista svizzera di architettura, ingegneria e urbanistica = Swiss review of architecture, engineering and urban planning

Herausgeber: Società Svizzera Ingegneri e Architetti

Band: - (2003)

Heft: 2-3

Artikel: Ampliamento di casa Denicolà, Arbedo

Autor: Baserga, Nicola / Mozzetti, Christian / Denicolà, Sacha

DOI: <https://doi.org/10.5169/seals-132678>

Nutzungsbedingungen

Die ETH-Bibliothek ist die Anbieterin der digitalisierten Zeitschriften. Sie besitzt keine Urheberrechte an den Zeitschriften und ist nicht verantwortlich für deren Inhalte. Die Rechte liegen in der Regel bei den Herausgebern beziehungsweise den externen Rechteinhabern. [Siehe Rechtliche Hinweise.](#)

Conditions d'utilisation

L'ETH Library est le fournisseur des revues numérisées. Elle ne détient aucun droit d'auteur sur les revues et n'est pas responsable de leur contenu. En règle générale, les droits sont détenus par les éditeurs ou les détenteurs de droits externes. [Voir Informations légales.](#)

Terms of use

The ETH Library is the provider of the digitised journals. It does not own any copyrights to the journals and is not responsible for their content. The rights usually lie with the publishers or the external rights holders. [See Legal notice.](#)

Download PDF: 19.02.2025

ETH-Bibliothek Zürich, E-Periodica, <https://www.e-periodica.ch>

Ampliamento di casa Denicolà, Arbedo

Nicola Baserga, Christian Mozzetti,
Sacha Denicolà

La parcella è situata nel comune di Arbedo nelle vicinanze dello svincolo autostradale nord di Bellinzona in un contesto periferico caratterizzato dalla struttura edile eterogenea e diffusa.

Il progetto prevede l'ampliamento dell'abitazione esistente, la quale rispecchia lo stereotipo della casa anni '70 con superfici abitabili ridotte distribuite solo al piano terreno e relazionate al giardino con notevole occupazione della parcella.

L'intento progettuale dell'ampliamento si prefigge di relazionare l'abitazione con il paesaggio circostante; l'ampliamento è quindi inteso come occasione per offrire all'abitazione esistente nuovi rapporti a scala territoriale. L'edificio si sviluppa perciò in altezza cogliendo ai vari piani nuove e differenziate vedute; ergendosi diventa di conseguenza punto di riferimento territoriale con l'am-

bizione di denotare il luogo, riscattandolo dalla precedente anonimità: una piccola architettura che desidera mostrarsi per suggerire l'importanza del rapporto tra costruito e territorio.

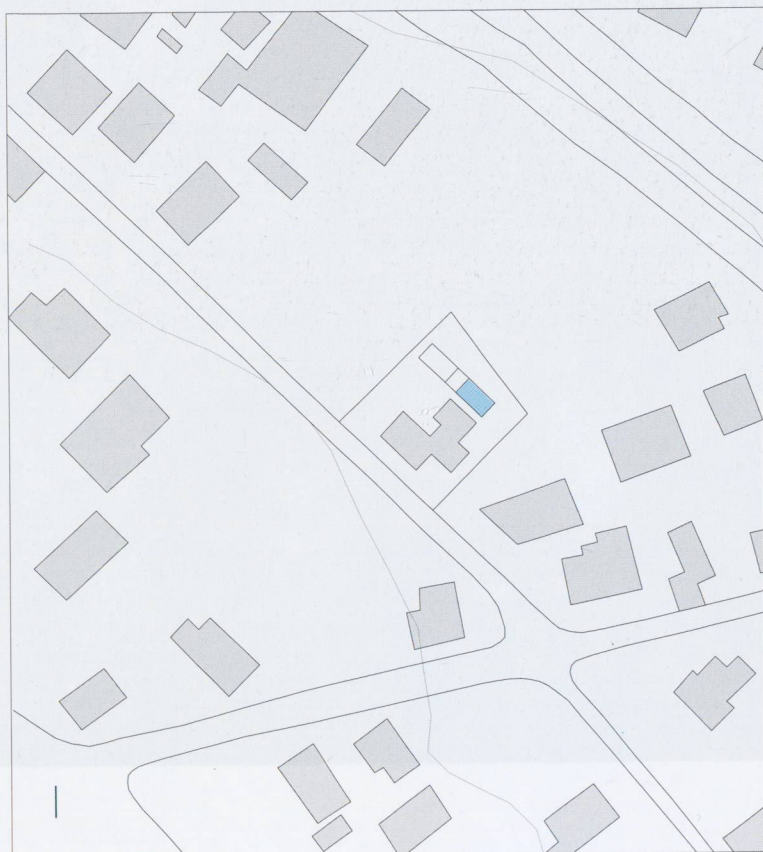
L'ampliamento oggi a supporto della casa esistente è pensato per diventare in futuro un'abitazione indipendente. All'interno i tre spazi principali sono differenziati dalle generose aperture che poste ai limiti delle pareti dilatano lo spazio e lo relazionano fortemente con l'esterno.

Il nuovo volume, costruito interamente in legno con la tecnica di prefabbricazione ad elementi, è adagiato su uno zoccolo in beton leggermente rialzato che contiene la piscina sul lato sud.

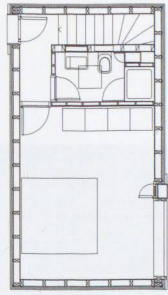
La connotazione delle parti della finestra vuole essere una rilettura della Casa Fisher di Louis Kahn.

Ampliamento Casa Denicolà, Arbedo

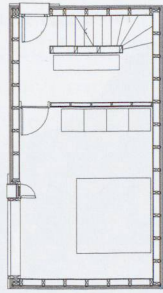
Architetti:	Nicola Baserga, Christian Mozzetti e Sacha Denicolà
Ingegnere civile:	Andrea e Eugenio Pedrazzini, Lugano
Struttura lignea:	Martin Bissig Holzbau, Altdorf
Date:	progetto 2001 realizzazione 2002



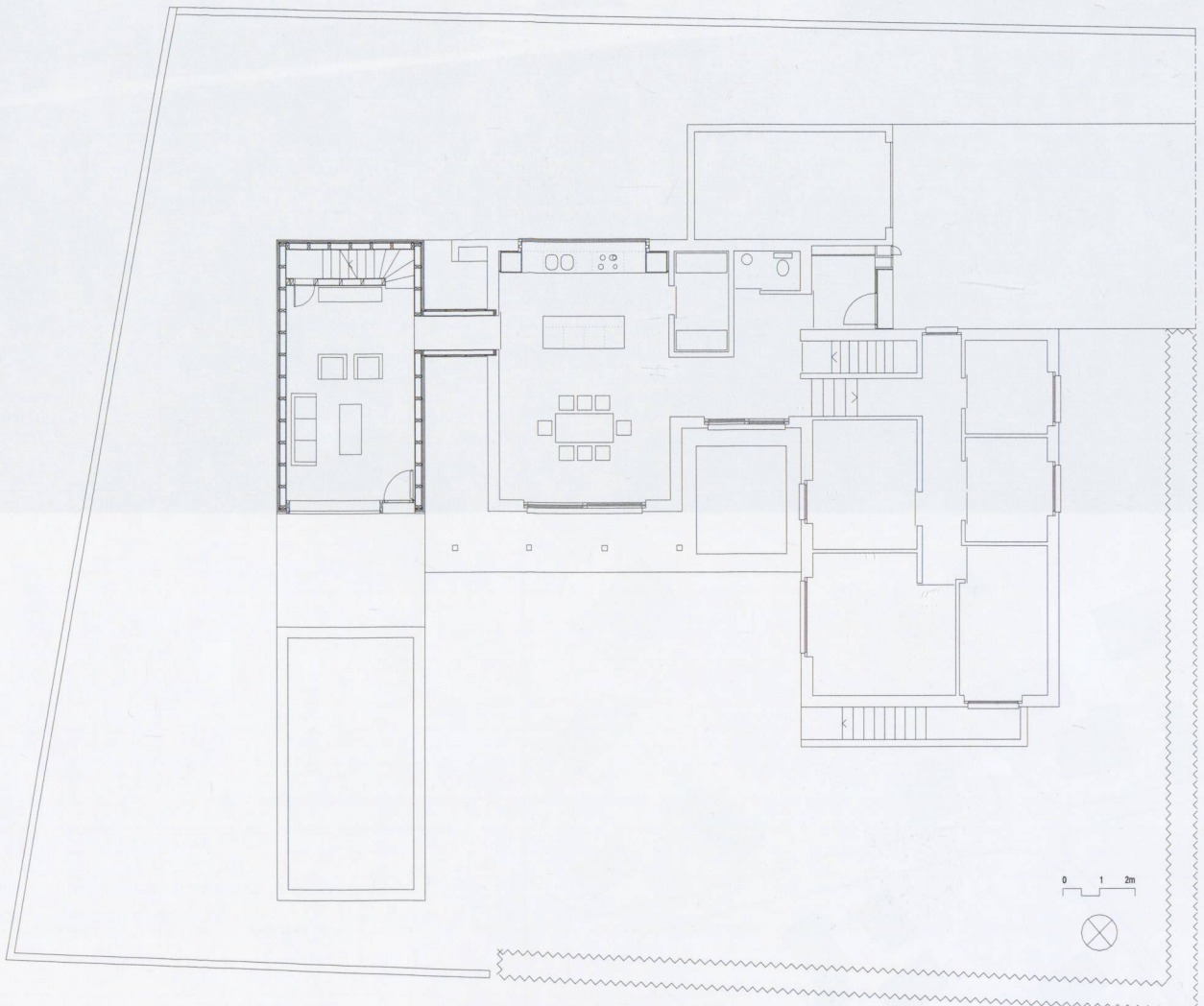




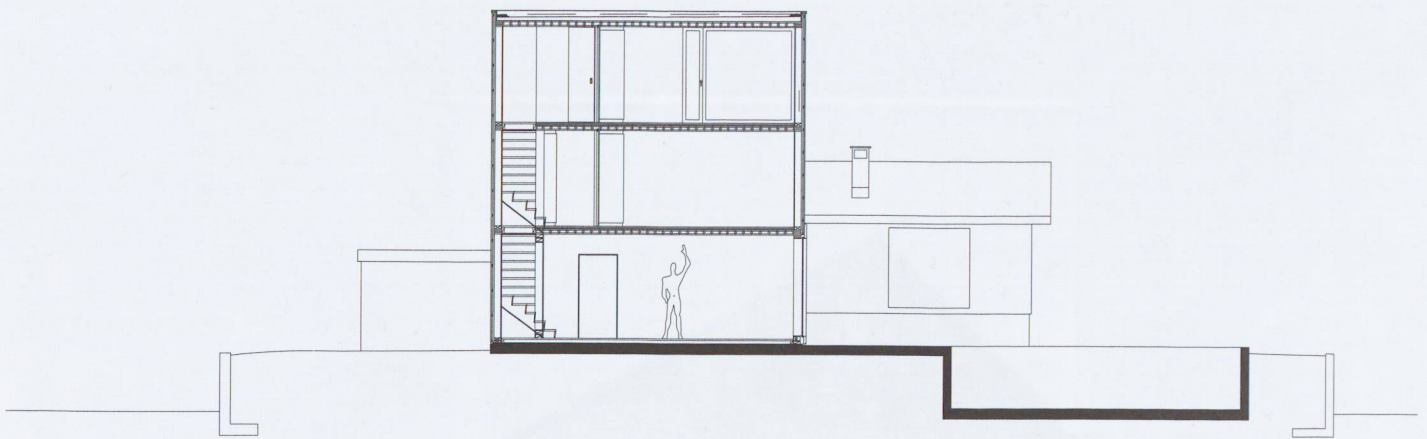
Pianta secondo piano



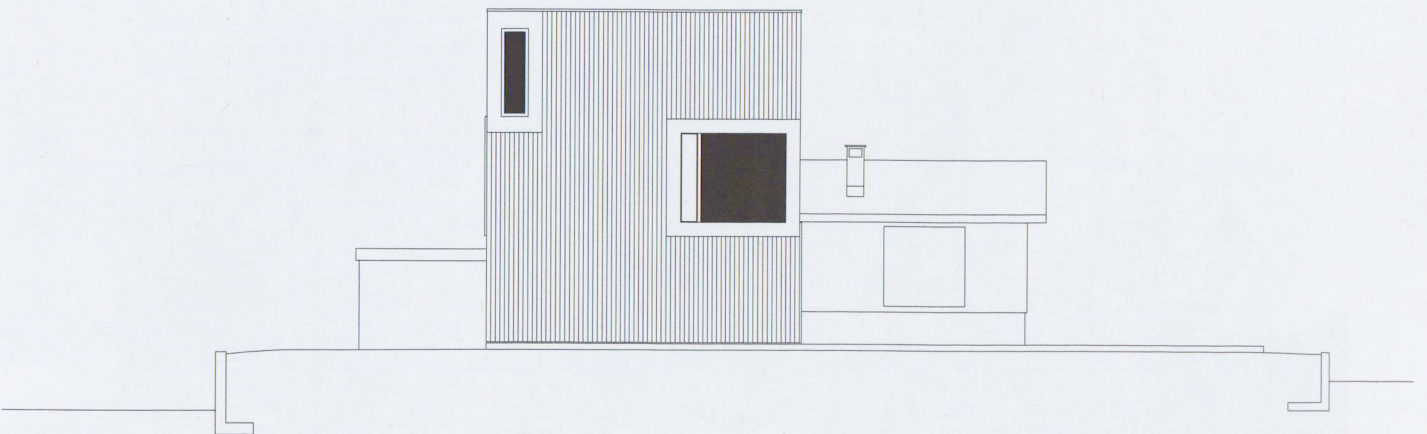
Pianta primo piano



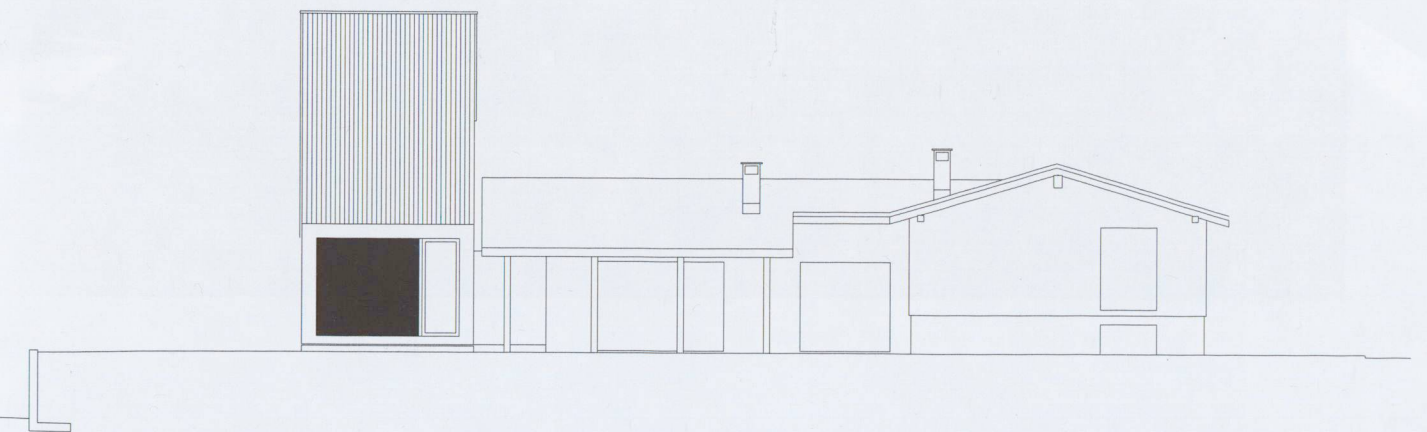
Pianta piano terra



Sezione



Prospetto



Prospetto



