

Zeitschrift: Archi : rivista svizzera di architettura, ingegneria e urbanistica = Swiss review of architecture, engineering and urban planning

Herausgeber: Società Svizzera Ingegneri e Architetti

Band: - (2004)

Heft: 2

Artikel: Centro civico, Ponte Capriasca

Autor: [s.n.]

DOI: <https://doi.org/10.5169/seals-132937>

Nutzungsbedingungen

Die ETH-Bibliothek ist die Anbieterin der digitalisierten Zeitschriften. Sie besitzt keine Urheberrechte an den Zeitschriften und ist nicht verantwortlich für deren Inhalte. Die Rechte liegen in der Regel bei den Herausgebern beziehungsweise den externen Rechteinhabern. [Siehe Rechtliche Hinweise.](#)

Conditions d'utilisation

L'ETH Library est le fournisseur des revues numérisées. Elle ne détient aucun droit d'auteur sur les revues et n'est pas responsable de leur contenu. En règle générale, les droits sont détenus par les éditeurs ou les détenteurs de droits externes. [Voir Informations légales.](#)

Terms of use

The ETH Library is the provider of the digitised journals. It does not own any copyrights to the journals and is not responsible for their content. The rights usually lie with the publishers or the external rights holders. [See Legal notice.](#)

Download PDF: 31.03.2025

ETH-Bibliothek Zürich, E-Periodica, <https://www.e-periodica.ch>

Centro civico, Ponte Capriasca

Attilio Panzeri
foto Filippo Simonetti

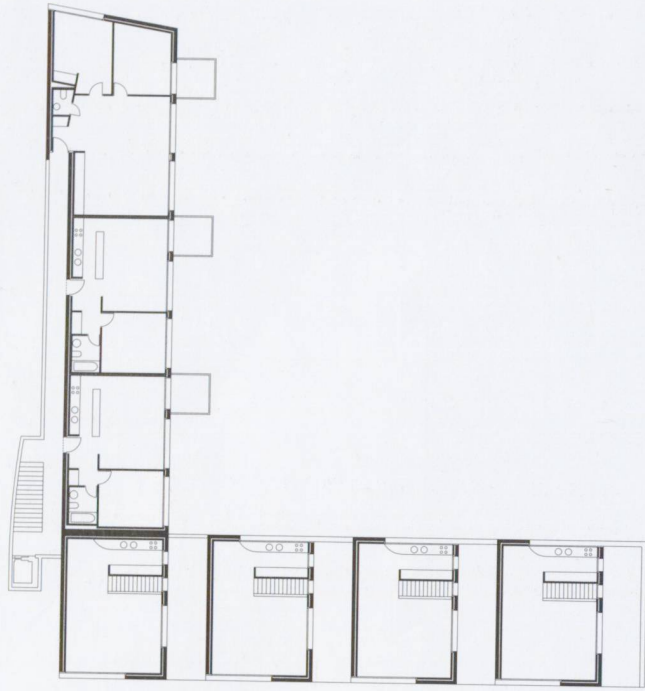
Il progetto è il risultato di un concorso, bandito dal Comune di Ponte Capriasca nel 1998. Concorso assai particolare poiché il Comune ha nominato una giuria di soli architetti delegando unicamente ad essa la totale competenza nel giudicare e scegliere i progetti. L'edificio è ubicato in una zona caratterizzata da un'edificazione eterogenea, dai più disparati contenuti e da una moltitudine di volumi contrastanti. Il sedime su cui sorge è delimitato dalla strada comunale a est, dal riale a nord e da edifici abitativi sugli altri due lati. A nord del riale c'è la scuola materna e sull'angolo del terreno, verso la strada comunale, un salice piangente testimonia la tristezza di un'urbanizzazione scriteriata. Il progetto è stato sviluppato proprio sul concetto di vuoto; vuoto che caratterizza lo spazio antistante alla casa materna, che si fonde con quello generato dalla forma del nuovo edificio e che conferisce al complesso il dovuto carattere pubblico. L'edificio, destinato oltre che al Municipio anche a spazi commerciali ed appartamenti, si articola su tre livelli, verso la «piazza verde» – prevista originariamente con una pavimentazione di calcestruzzo – e su quattro a valle dove si trovano i parcheggi e si accede all'autorimessa.

Centro civico, Ponte Capriasca

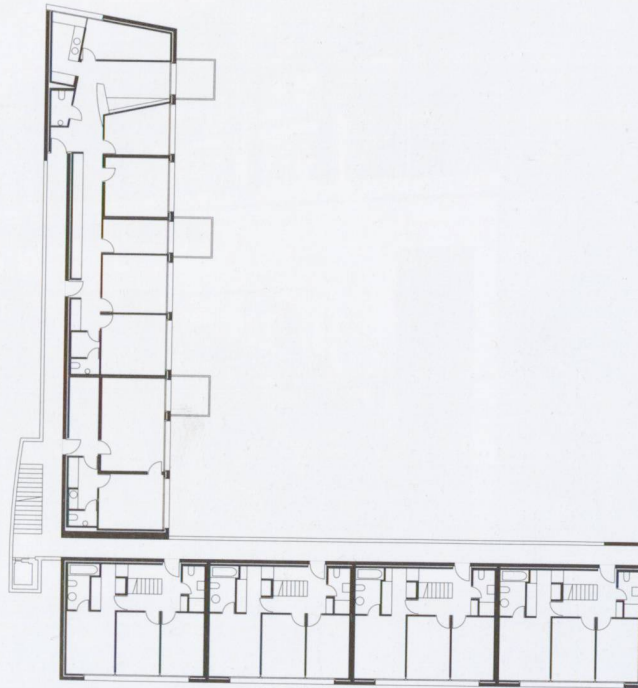
Progetto	Attilio Panzeri, Lugano
Collaboratrice	Patrizia Benzoni
Direzione lavori	Franco Pescia, ing. civile
Specialisti	Renzo Lucchini, Elettroprogetti, Cimarolli-Moggio



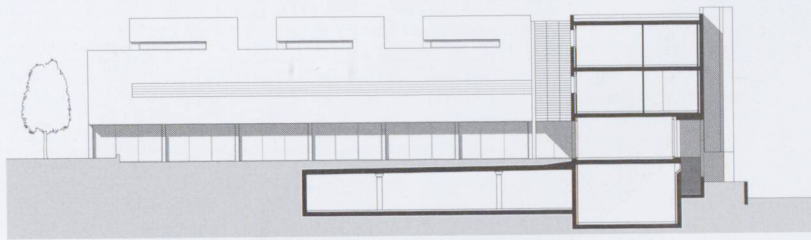
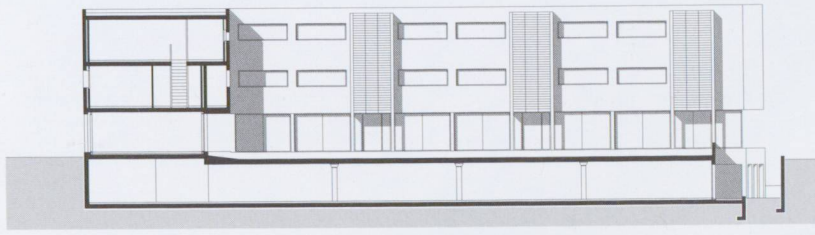




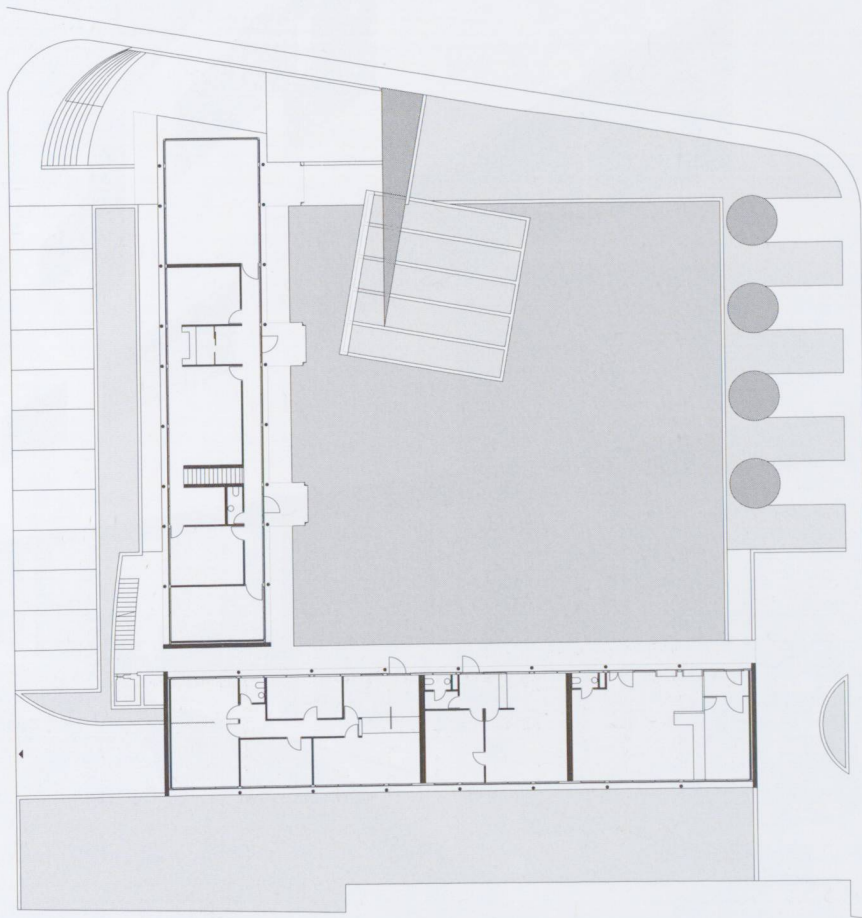
Pianta secondo piano



Pianta primo piano



Sezioni



Pianta piano terra



