

Zeitschrift: Archi : rivista svizzera di architettura, ingegneria e urbanistica = Swiss review of architecture, engineering and urban planning

Herausgeber: Società Svizzera Ingegneri e Architetti

Band: - (2010)

Heft: 5

Artikel: Edificio d'angolo a Lugano Molino Nuovo

Autor: Grasso, Giorgio / Giordani, Massimo

DOI: <https://doi.org/10.5169/seals-169975>

Nutzungsbedingungen

Die ETH-Bibliothek ist die Anbieterin der digitalisierten Zeitschriften. Sie besitzt keine Urheberrechte an den Zeitschriften und ist nicht verantwortlich für deren Inhalte. Die Rechte liegen in der Regel bei den Herausgebern beziehungsweise den externen Rechteinhabern. [Siehe Rechtliche Hinweise.](#)

Conditions d'utilisation

L'ETH Library est le fournisseur des revues numérisées. Elle ne détient aucun droit d'auteur sur les revues et n'est pas responsable de leur contenu. En règle générale, les droits sont détenus par les éditeurs ou les détenteurs de droits externes. [Voir Informations légales.](#)

Terms of use

The ETH Library is the provider of the digitised journals. It does not own any copyrights to the journals and is not responsible for their content. The rights usually lie with the publishers or the external rights holders. [See Legal notice.](#)

Download PDF: 19.02.2025

ETH-Bibliothek Zürich, E-Periodica, <https://www.e-periodica.ch>

Giorgio Grasso foto Studio Pagi
Massimo Giordani e Studio Grasso & Giordani

Edificio d'angolo a Lugano Molino Nuovo

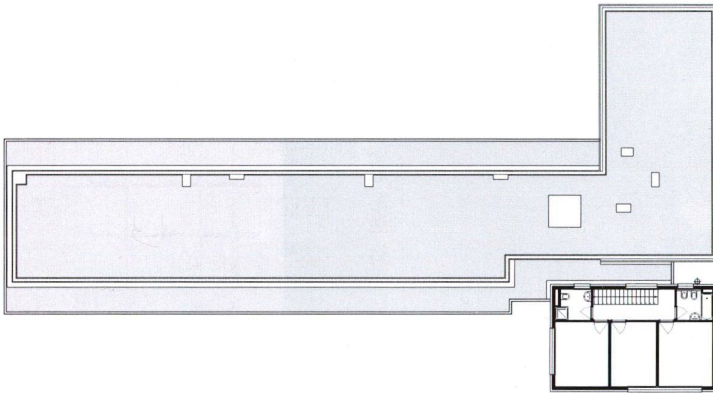




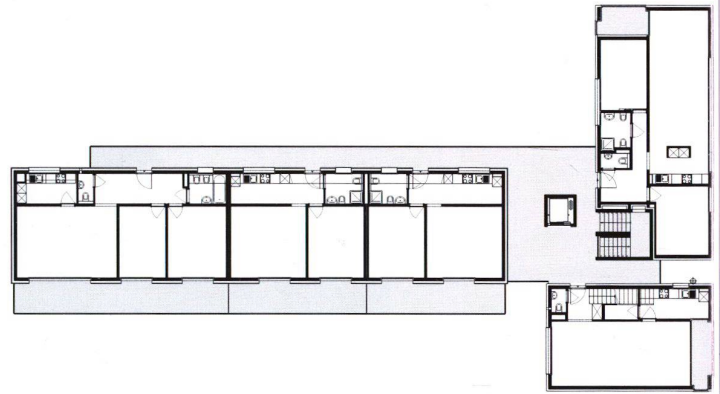
Edificio d'angolo a Lugano Molino Nuovo

Committente Cassa pensione dei dipendenti
della città di Lugano
Architetti Giorgio Grasso,
Massimo Giordani; Lugano
Collaboratori J. Barro, M. Orfanò
Project manager Virgilio Bettoni; Savosa
Ingegnere civile Roberto Di Casola, studio Roberto Prà; Lugano
Specialisti RSV: Tami-Cometta & Associati;
Viganello
impianti elettrici: F.lli Locatelli; Lugano
Fotografi Studio fotografico Pagi; Lugano
Studio Grasso Giordani; Lugano
Date progetto: 2007
realizzazione: 2007-2009
Il progetto è il risultato di un concorso
bandito dalla città di Lugano nel 2004 (*Archi* n. 6-2004)

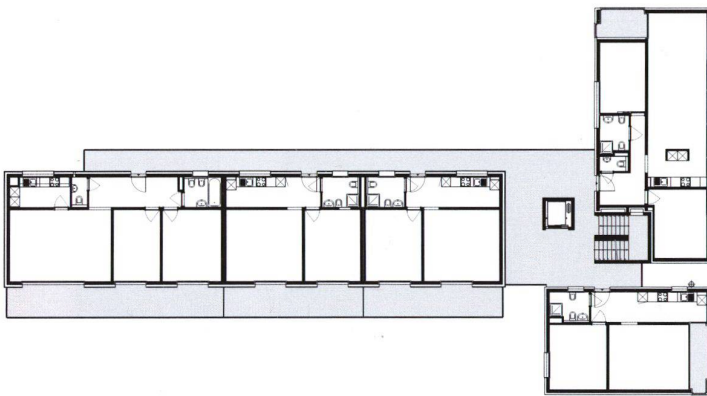
1 5 10m



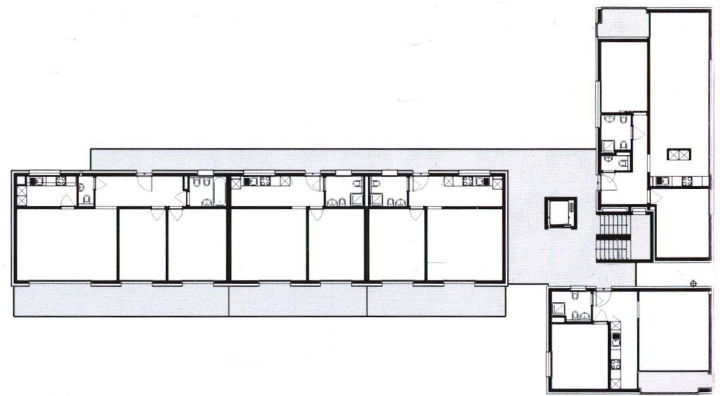
Pianta sesto piano duplex



Pianta quinto piano

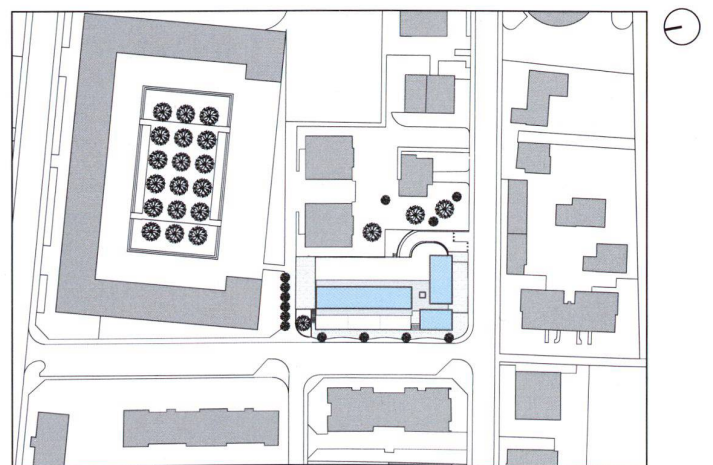


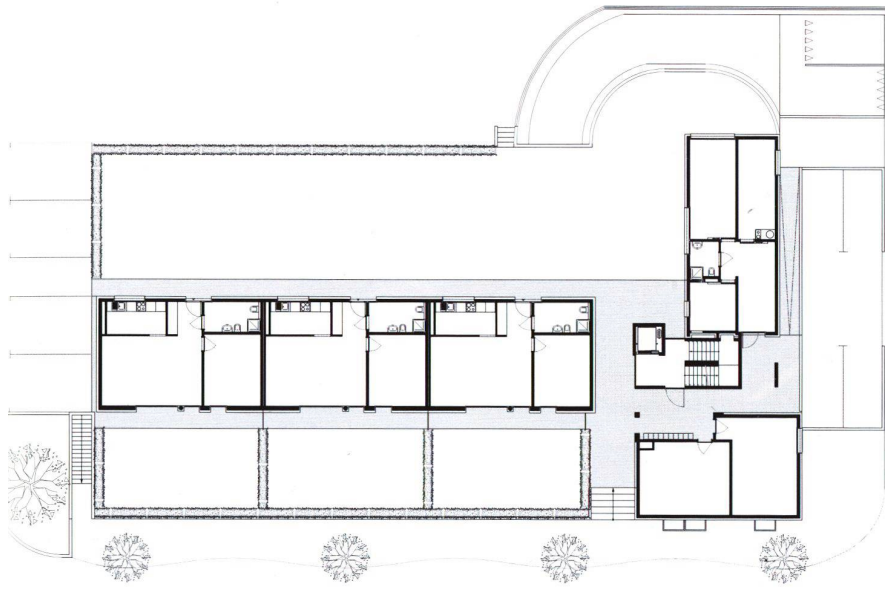
Pianta terzo e quarto piano



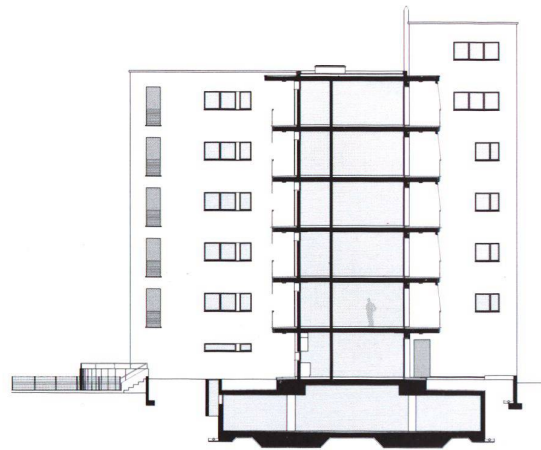
Pianta primo e secondo piano

Il progetto risponde al contesto dei due diversi fronti stradali con un impianto plani-volumetrico tripartito: una torre d'angolo come segno caratterizzante del luogo, un blocco più chiuso sull'asse viario ad est, ed uno più aperto sulla zona residenziale a sud. L'arretramento di quest'ultimo dalla strada, come soglia tra suolo pubblico e privato, nega l'allineamento del fronte di via Beltramina. La frammentazione e la varietà degli alzati stabilisce molteplici relazioni spaziali e inattesi scorci visivi.

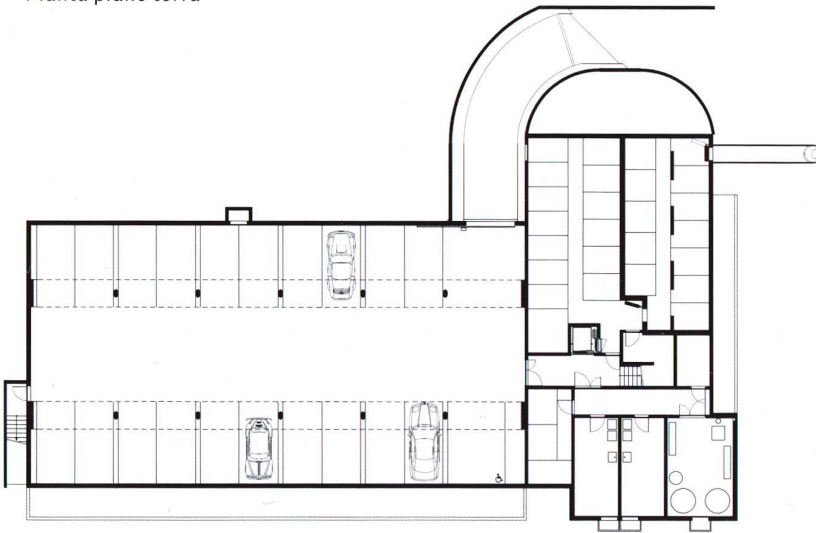




Pianta piano terra



Sezione



Pianta piano cantina

I due blocchi compatti sono finiti con intonaco grigio, la muratura portante è in calcestruzzo con isolamento termico esterno, mentre il corpo lineare a ballatoi e terrazze ha solette in calcestruzzo a vista e facciata ventilata rivestita di pannelli in fibrocemento rosso.



foto studio Grasso Giordani

