

Zeitschrift: Archi : rivista svizzera di architettura, ingegneria e urbanistica = Swiss review of architecture, engineering and urban planning

Herausgeber: Società Svizzera Ingegneri e Architetti

Band: - (2010)

Heft: 5

Artikel: Blocco residenziale a Mendrisio

Autor: Robbiani, Ferruccio / Stocker, Melanie / Lee, Dong Joon

DOI: <https://doi.org/10.5169/seals-169978>

Nutzungsbedingungen

Die ETH-Bibliothek ist die Anbieterin der digitalisierten Zeitschriften. Sie besitzt keine Urheberrechte an den Zeitschriften und ist nicht verantwortlich für deren Inhalte. Die Rechte liegen in der Regel bei den Herausgebern beziehungsweise den externen Rechteinhabern. [Siehe Rechtliche Hinweise.](#)

Conditions d'utilisation

L'ETH Library est le fournisseur des revues numérisées. Elle ne détient aucun droit d'auteur sur les revues et n'est pas responsable de leur contenu. En règle générale, les droits sont détenus par les éditeurs ou les détenteurs de droits externes. [Voir Informations légales.](#)

Terms of use

The ETH Library is the provider of the digitised journals. It does not own any copyrights to the journals and is not responsible for their content. The rights usually lie with the publishers or the external rights holders. [See Legal notice.](#)

Download PDF: 19.02.2025

ETH-Bibliothek Zürich, E-Periodica, <https://www.e-periodica.ch>

Robbiani, Stocker-Lee foto Alo Zanetta

Blocco residenziale a Mendrisio



Blocco residenziale a Mendrisio

Committente Anita e Tino Brenni; Mendrisio
Architetti Ferruccio Robbiani, Melanie Stocker,
Dong Joon Lee; Mendrisio
Collaboratori A. Righitto, T. Petcharat
Ingegnere civile Brenni engineering SA; Mendrisio
Specialisti RVCS: VRT Visani Rusconi Talleri SA; Taverner
Elettrotecnica: Elettroconsulenze Solcà SA;
Mendrisio
Acustica: IFEC Consulenze SA; Rivera
Fotografo Alo Zanetta; Chiasso
Date progetto: 2007
realizzazione: 2008-2010

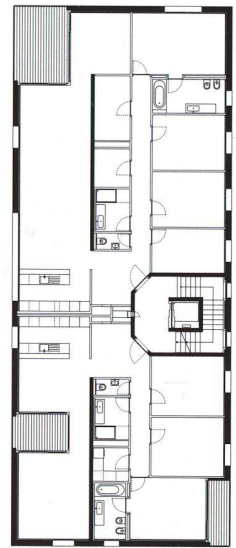
1 5 10m



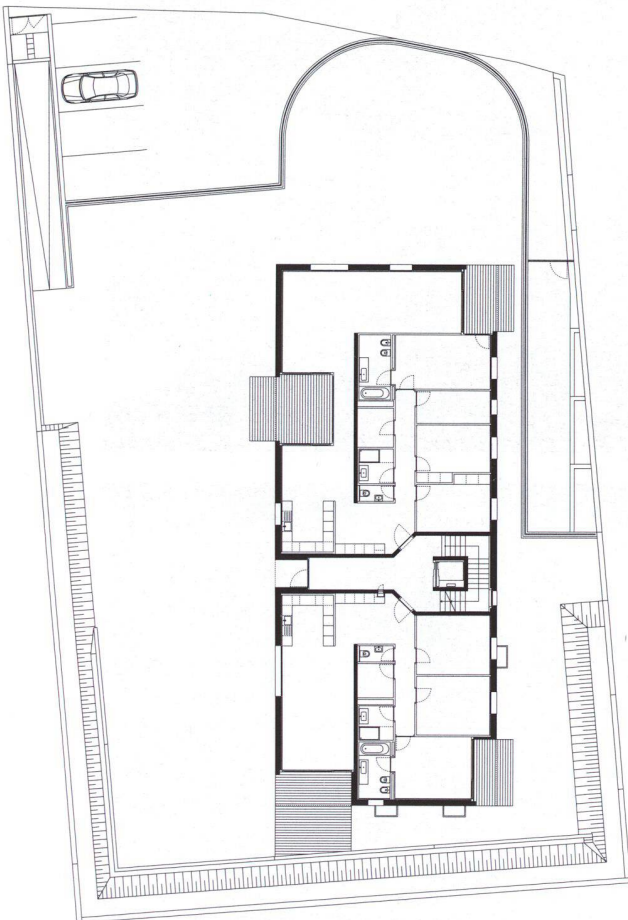
Pianta quarto piano



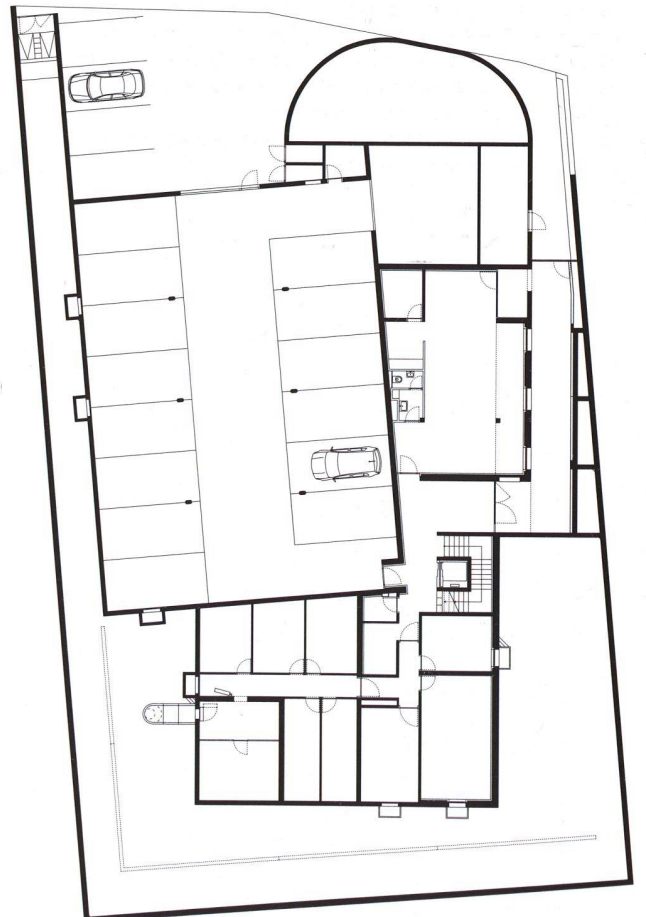
Pianta terzo piano



Pianta secondo piano



Pianta primo piano

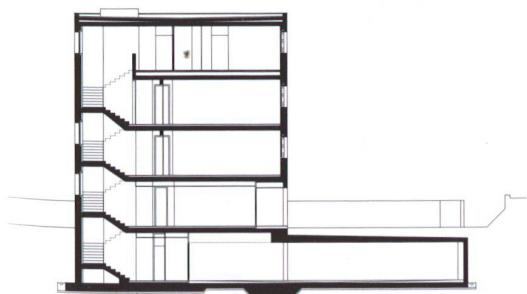
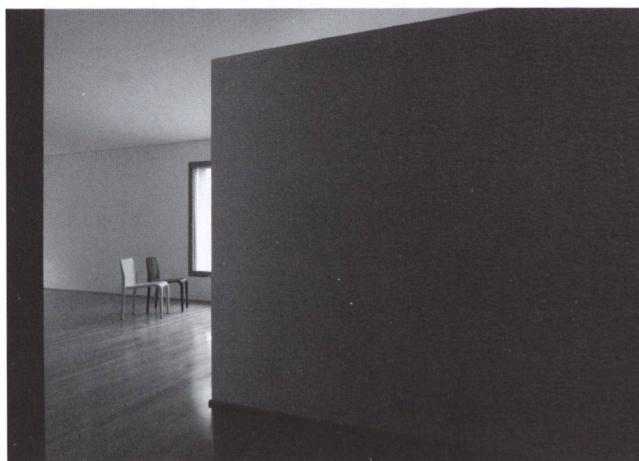


Pianta piano autorimessa



L'edificio occupa la parte nord-est del terreno per lasciare il giardino sulla parte sud-ovest, garantendo l'irraggiamento solare massimo possibile ed una vista più aperta sull'intorno. Il giardino è situato ad un livello superiore rispetto alla strada e contiene, nel volume sottostante, i parcheggi. Gli accessi alla proprietà sono ubicati sul lato sud per i veicoli e sul lato ovest per i pedoni. Gli appartamenti sono distribuiti a partire dal piano superiore rispetto all'entrata principale. Al piano più alto, l'attico si presenta con un volume ridotto rispetto ai piani sottostanti.

Ognuno dei sette appartamenti sui quattro livelli, differisce per tipologia e superficie. Le terrazze sono ubicate in posizioni sempre diverse: al piano del giardino si offrono direttamente allo spazio verde, al primo livello scoprono l'angolo sud dell'edificio mentre, salendo, girano verso il fronte sud-sud ovest. La muratura perimetrale portante è in calcestruzzo armato a vista con isolamento interno.



Sezione

