

**Zeitschrift:** Archi : rivista svizzera di architettura, ingegneria e urbanistica = Swiss review of architecture, engineering and urban planning

**Herausgeber:** Società Svizzera Ingegneri e Architetti

**Band:** - (2011)

**Heft:** 4: I premi di architettura

**Artikel:** Scuola professionale di Viège, VS

**Autor:** Bonnard Woeffray / Bründler, Andreas

**DOI:** <https://doi.org/10.5169/seals-323155>

### **Nutzungsbedingungen**

Die ETH-Bibliothek ist die Anbieterin der digitalisierten Zeitschriften. Sie besitzt keine Urheberrechte an den Zeitschriften und ist nicht verantwortlich für deren Inhalte. Die Rechte liegen in der Regel bei den Herausgebern beziehungsweise den externen Rechteinhabern. [Siehe Rechtliche Hinweise.](#)

### **Conditions d'utilisation**

L'ETH Library est le fournisseur des revues numérisées. Elle ne détient aucun droit d'auteur sur les revues et n'est pas responsable de leur contenu. En règle générale, les droits sont détenus par les éditeurs ou les détenteurs de droits externes. [Voir Informations légales.](#)

### **Terms of use**

The ETH Library is the provider of the digitised journals. It does not own any copyrights to the journals and is not responsible for their content. The rights usually lie with the publishers or the external rights holders. [See Legal notice.](#)

**Download PDF:** 31.03.2025

**ETH-Bibliothek Zürich, E-Periodica, <https://www.e-periodica.ch>**

Bonnard Woeffray foto Hannes Henz  
testo Andreas Bründler

## Scuola professionale di Viège, vs

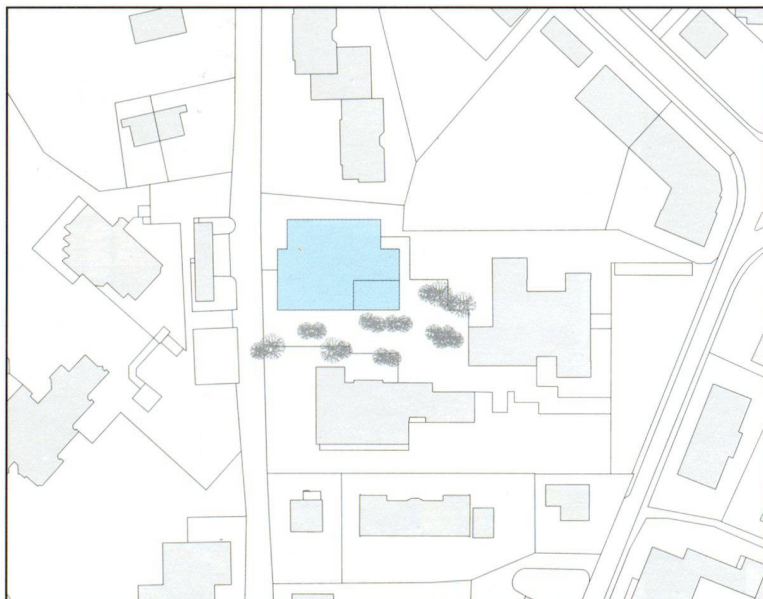
L'architettura d'autore riesce, al di là delle condizioni che le vengono imposte e dei suoi limiti esterni e interni, ad affrontare temi connessi alla città e alla «cultura della città». Questo presuppone però un dibattito continuo. Il concorso è il mezzo ideale per raggiungere questo obiettivo. Già solo l'idea del concorso favorisce una certa dinamicità d'intelletto.

Nuove idee emergono dalla discussione e la convinzione necessaria alla loro realizzazione si rafforza. Gli autori della Scuola professionale di Viège non hanno soltanto sviluppato un concetto intelligente, ma hanno anche saputo concretizzarlo, con una grande coerenza, in un progetto caratterizzato da una forza eccezionale.

Sciupato, un po' in declino, come per incanto il luogo riceve un nuovo impulso dalla scuola. Grazie alla sua collocazione precisa, il nuovo volume articolato espande con rispetto la scuola esistente e conferisce al complesso il carattere di un campus. La materializzazione della costruzione esprime un'identità forte e, oscillando tra presenza e illusione, riesce ad attivare il contesto.

### Scuola professionale di Viège, Vallese

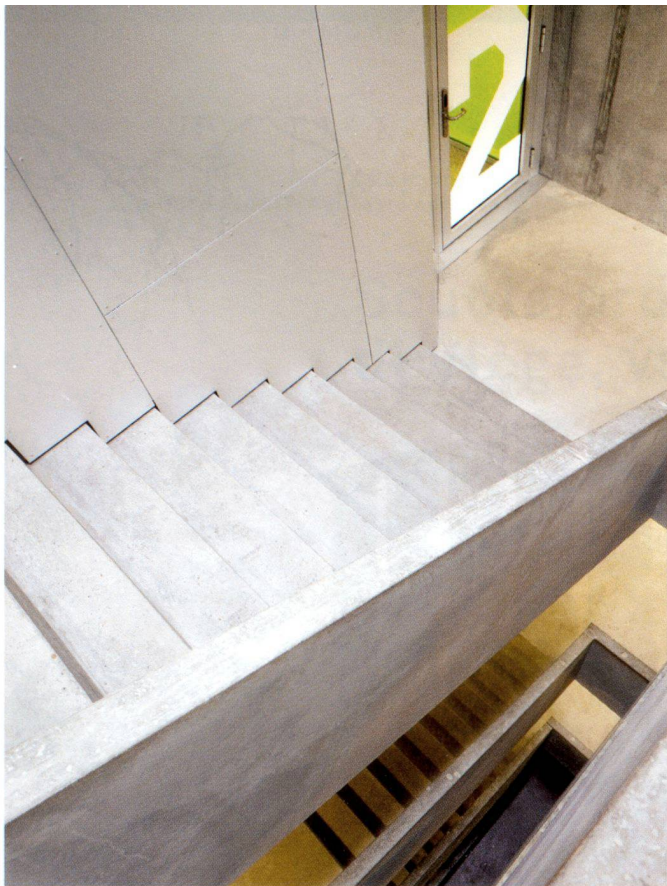
Committente	Cantone Vallese, Dipartimento dei trasporti, delle attrezzature e dell'ambiente, Sion
Architetti	Bonnard Woeffray; Monthey collaboratore: J.P. Williner
Ingegneri civili	ALP Andenmatten, Lauber und Partner AG, Viège
Specialisti	Ing. RCVS: GD Climat SA; Sion Ing. sanit.: Anton Imhof; Brig Elettrotecnico: Salzman AG; Viège Facciata metallica: Artec SA; Chexbres
Fotografo	Hannes Henz; Zurigo
Date	realizzazione: 2007-2009



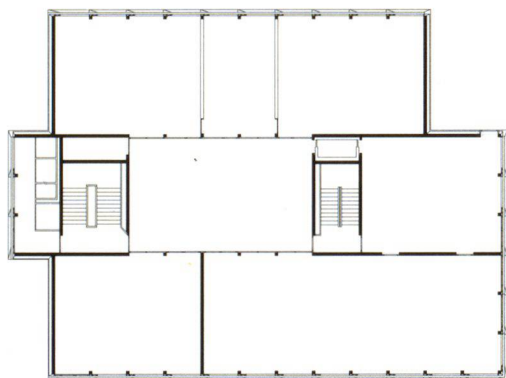




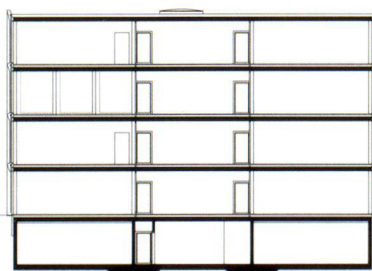




Pianta piano tipo



Pianta piano terra



Sezione



