

**Zeitschrift:** Archi : rivista svizzera di architettura, ingegneria e urbanistica = Swiss review of architecture, engineering and urban planning

**Herausgeber:** Società Svizzera Ingegneri e Architetti

**Band:** - (2011)

**Heft:** 4: I premi di architettura

**Artikel:** Tre abitazioni in zona inondabile a Friburgo, FR

**Autor:** Bakker & Blanc / Zimmermann, Jürg

**DOI:** <https://doi.org/10.5169/seals-323160>

### **Nutzungsbedingungen**

Die ETH-Bibliothek ist die Anbieterin der digitalisierten Zeitschriften. Sie besitzt keine Urheberrechte an den Zeitschriften und ist nicht verantwortlich für deren Inhalte. Die Rechte liegen in der Regel bei den Herausgebern beziehungsweise den externen Rechteinhabern. [Siehe Rechtliche Hinweise.](#)

### **Conditions d'utilisation**

L'ETH Library est le fournisseur des revues numérisées. Elle ne détient aucun droit d'auteur sur les revues et n'est pas responsable de leur contenu. En règle générale, les droits sont détenus par les éditeurs ou les détenteurs de droits externes. [Voir Informations légales.](#)

### **Terms of use**

The ETH Library is the provider of the digitised journals. It does not own any copyrights to the journals and is not responsible for their content. The rights usually lie with the publishers or the external rights holders. [See Legal notice.](#)

**Download PDF:** 31.03.2025

**ETH-Bibliothek Zürich, E-Periodica, <https://www.e-periodica.ch>**

**Bakker & Blanc** testo Pia Durisch  
foto Jürg Zimmermann

## Tre abitazioni in zona inondabile a Friburgo, FR

A Friburgo, molto al disotto della città vecchia, lungo la Sarine. Un terreno edificabile che nel 2005 è stato inondato da una piena. Sembra pericoloso viverci. Il piano di quartiere, quasi una contraddizione, prevede una ripiena del terreno fino ad un'altezza tale da ridurre la piena centenaria a un'altezza massima di 60 cm. Questo permette ai pompieri di intervenire facilmente e portare in sicurezza gli abitanti.

Le tre abitazioni sono collocate sul sedime quasi fossero state trasportate dalla piena. I basamenti in calcestruzzo sono saldamente ancorati nel terreno per mezzo delle autorimesse. La piattaforma in calcestruzzo, che ricorda le palafitte, protegge dall'acqua le tre costruzioni in legno. Gli spazi abitativi si trovano nella parte superiore, al secondo piano, e si sporgono con le verande verso il fiume.

Da queste caratteristiche finemente adeguate al sito nasce una tipologia peculiare, quasi poetica in questo contesto molto particolare. Le case emergono dal terreno come periscopi e si orientano verso la città. Grazie al disegno proposto, caratterizzato dalla sezione trasversale, alla sua materializzazione prudente e all'espressione quasi precaria della costruzione leggera nasce un'atmosfera intensa che qualifica in modo nuovo il sito e che nel contempo è generata dal sito stesso. Di necessità virtù.

### Tre abitazioni in zona inondabile a Friburgo

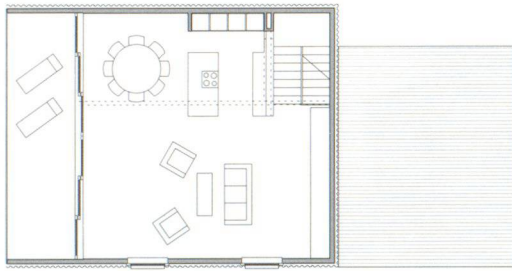
Committenti	Famiglia Boschung, famiglia Fasel, famiglia Leuenberger; Friburgo
Architetti	Bakker & Blanc architetti associati; Losanna collaboratori: O. Rochat, P. Wenger
Ingegneri civili	Gex & Dorthe consultants Sàrl; Bulle
Specialisti	Ing. RCVS: Weinmann-énergies SA; Echallens
Fotografie	Jürg Zimmermann; Zurigo Marco Bakker
Date	realizzazione: 2007-2008



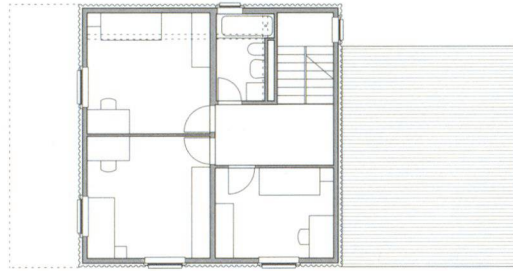




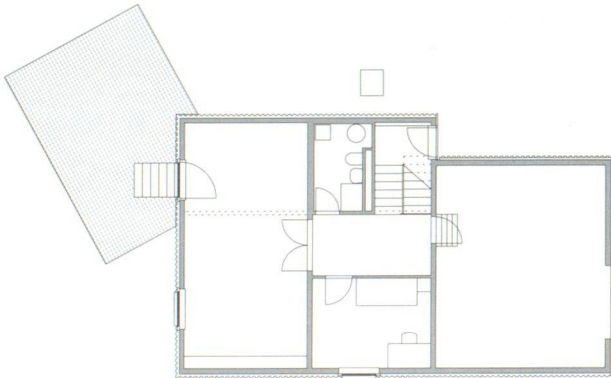
foto Jürg Zimmermann



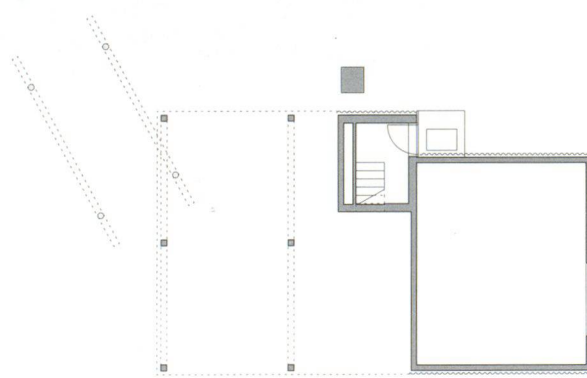
Pianta secondo piano



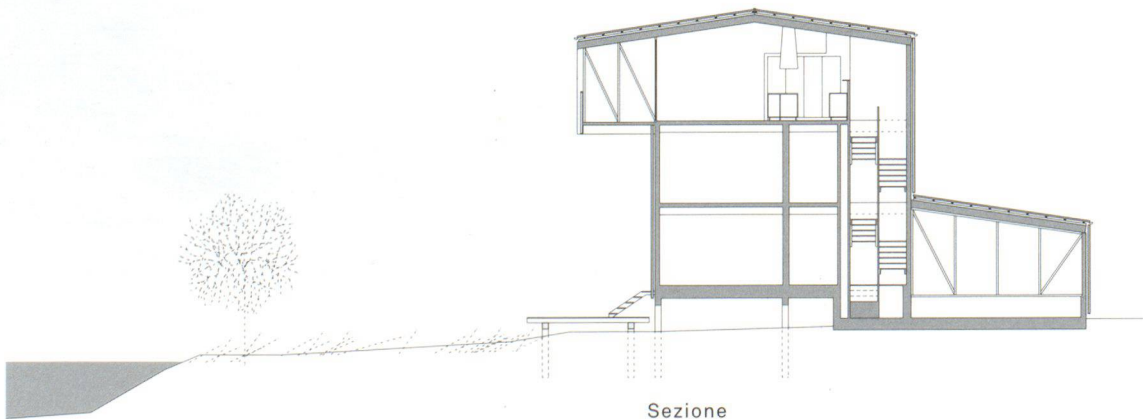
Pianta primo piano



Pianta piano terra



Pianta piano inferiore



Sezione



Foto Jürg Zimmermann