

Objekttyp: **Advertising**

Zeitschrift: **Archi : rivista svizzera di architettura, ingegneria e urbanistica =
Swiss review of architecture, engineering and urban planning**

Band (Jahr): - **(2017)**

Heft 5

PDF erstellt am: **19.09.2024**

Nutzungsbedingungen

Die ETH-Bibliothek ist Anbieterin der digitalisierten Zeitschriften. Sie besitzt keine Urheberrechte an den Inhalten der Zeitschriften. Die Rechte liegen in der Regel bei den Herausgebern.

Die auf der Plattform e-periodica veröffentlichten Dokumente stehen für nicht-kommerzielle Zwecke in Lehre und Forschung sowie für die private Nutzung frei zur Verfügung. Einzelne Dateien oder Ausdrucke aus diesem Angebot können zusammen mit diesen Nutzungsbedingungen und den korrekten Herkunftsbezeichnungen weitergegeben werden.

Das Veröffentlichen von Bildern in Print- und Online-Publikationen ist nur mit vorheriger Genehmigung der Rechteinhaber erlaubt. Die systematische Speicherung von Teilen des elektronischen Angebots auf anderen Servern bedarf ebenfalls des schriftlichen Einverständnisses der Rechteinhaber.

Haftungsausschluss

Alle Angaben erfolgen ohne Gewähr für Vollständigkeit oder Richtigkeit. Es wird keine Haftung übernommen für Schäden durch die Verwendung von Informationen aus diesem Online-Angebot oder durch das Fehlen von Informationen. Dies gilt auch für Inhalte Dritter, die über dieses Angebot zugänglich sind.

Pietra, legno, metallo, acqua e fuoco.
Voglia di natura nella cucina.



Valori puri
dell'autentica
tradizione Svizzera

Echte Werte original
Schweizer Tradition

Valeurs pures de
l'authentique tradition
Suisse

Pure value of authentic
Swiss tradition

Vibor SA
Via ai Cioss,
6593 Cadenazzo (CH)
www.vibor.ch
info@vibor.ch
Tel. +41 (0)91 851 97 30

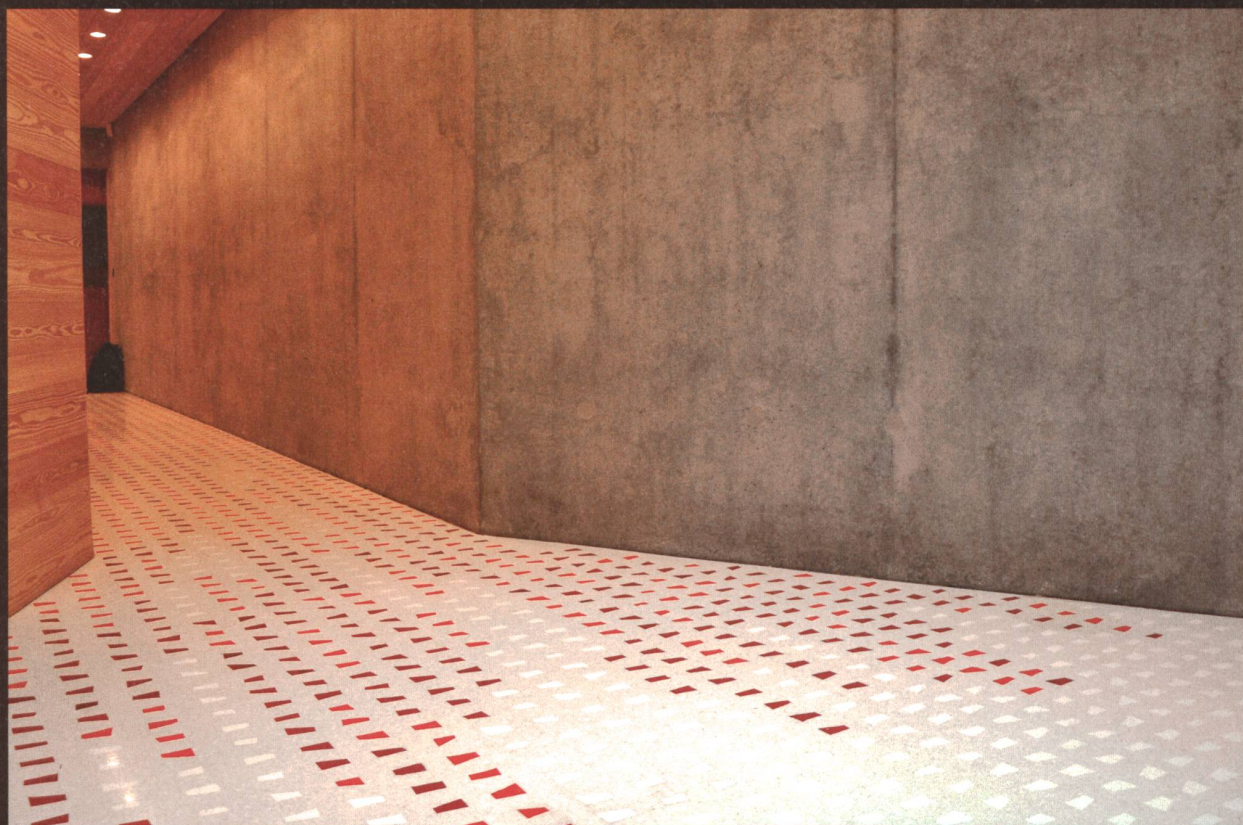
orari apertura:
Lu - Ve: 8.00 - 12.00 / 13.30 - 18.00
Sa + fuori orario: su appuntamento



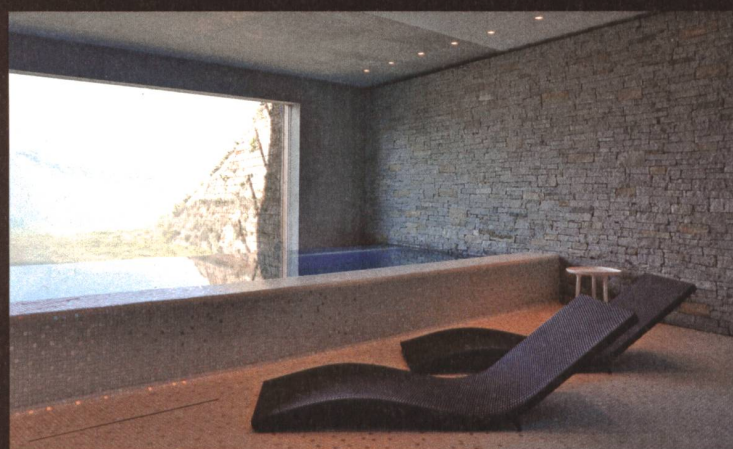
vibor

ARREDAMENTI
CUCINE

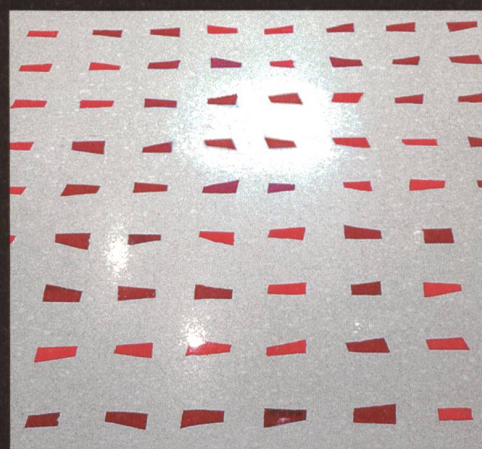




Terrazzo alla Veneziana.
Pavimenti in pietra artificiale realizzati in opera.



Villa di montagna, Haute-Nendaz (Canton Vallese - Losanna).
Progettisti: arch. Thierry Décosterd, (dl-c, designlab-construction s.a. - Ginevra).
Direzione Lavori: ing. Romain Morel (Pragma Partenaires - Losanna).



Terrazzo Nexus senza giunti, monolitico, a basso spessore: pavimentazione continua realizzata in opera con inserti musivi vetrosi ialini in smalto bianco, rosso e oro bianco (superficie di ca 500 mq).



NEXUS FLOORING SWISS SAGL • Chiasso (CH)
info@nexuspavimenti.com • www.nexuspavimenti.com

NEXUS SRL • Montebelluna (Treviso - ITALY)
ph. +39 0423 60 15 66 • mob. +39 348 690 660 1