

Zeitschrift: Der Fourier : offizielles Organ des Schweizerischen Fourier-Verbandes und des Verbandes Schweizerischer Fouriergehilfen

Herausgeber: Schweizerischer Fourierverband

Band: 57 (1984)

Heft: 1

Rubrik: OKK-Informationen

Nutzungsbedingungen

Die ETH-Bibliothek ist die Anbieterin der digitalisierten Zeitschriften. Sie besitzt keine Urheberrechte an den Zeitschriften und ist nicht verantwortlich für deren Inhalte. Die Rechte liegen in der Regel bei den Herausgebern beziehungsweise den externen Rechteinhabern. [Siehe Rechtliche Hinweise.](#)

Conditions d'utilisation

L'ETH Library est le fournisseur des revues numérisées. Elle ne détient aucun droit d'auteur sur les revues et n'est pas responsable de leur contenu. En règle générale, les droits sont détenus par les éditeurs ou les détenteurs de droits externes. [Voir Informations légales.](#)

Terms of use

The ETH Library is the provider of the digitised journals. It does not own any copyrights to the journals and is not responsible for their content. The rights usually lie with the publishers or the external rights holders. [See Legal notice.](#)

Download PDF: 02.04.2025

ETH-Bibliothek Zürich, E-Periodica, <https://www.e-periodica.ch>

Neuerungen ab 1. 1. 84

1. Reglemente und Vorschriften

Auf den 1. 1. 84 werden erlassen:

- Verzeichnis der für den Kommissariatsdienst gültigen Vorschriften
- Regl 51. 3/I d/f/i Revision 84 VRA 80
- Regl 51. 3/II d/f/i Tankstellenverzeichnis des OKK
- Regl 51. 3/III d/f/i Administrative Weisungen des OKK
- Regl 51. 3/VI d/f/i Verzeichnis der Truppenunterkünfte
- Verordnung EMD d/f/i Reparatur der Militärschuhe
- Form. 16. 6 } 1984
- Form. 16. 7 } Verpflegungsbestellung
- } Futtermittelbestellung

Diese Unterlagen werden bis Mitte Dezember wie üblich an alle KK, Kom Of und Qm zugestellt, welche für die Bestellung und Verteilung der nötigen Exemplare für die ihnen administrativ unterstellten Rechnungsführer besorgt sein werden.

Dazu machen wir Sie darauf aufmerksam, dass per 1. 1. 84 auch das Regl 51. 23 Ausbildung und Organisation in Truppenkursen neu erscheint (Verteiler: Kdt und Qm).

2. Verpflegungswesen

- *Neue Artikel bzw Verpackung*

337. 9012 Frischhaltebrot

337. 9013 Früchtebrot

Siehe «Der Fourier» Nr. 12 vom Dezember 1983

337. 9150 Kaffee vakuumverpackt

Hier werden künftighin Pakete zu je 250 g = 4 l Kaffee in Sammelpackungen von 20 Paketen abgegeben. Die neue Menge entspricht dem Normalgewicht ziviler Abfüllanlagen



Frischhaltefolie, Bratensauce, Frischhaltebrot, Früchtebrot

337. 9241 Bratensauce

Dieser Artikel wird auf vielseitigen Wunsch eingeführt. Es handelt sich um eine «Sauce demi-glace», die ein rationelleres und wirtschaftlicheres Kochen erlaubt.

1 kg Bratensauce = ca. 9 l Sauce

312. 5804 Frischhaltefolie

Diese wird als Ergänzung zu den übrigen Verpackungsmaterialien (Alufolie und Beutel) eingeführt. Sie dient für das kurzfristige Abdecken von Speiseresten in Gefässen sowie von Schnittflächen an Lebensmitteln (z. B. auch Käse) und Verpackung von Sandwiches. Wir erwarten dadurch eine Verminderung des Gebrauches der Alufolien aus wirtschaftlichen und Umweltschutzgründen.

– *Pflichtkonsum* (AW OKK 1984, Ziffer 43)

Im Bestreben den Pflichtkonsum soweit als möglich zu reduzieren, konnten wir dank Verbesserungen in der Verpackung die Menge bei folgenden Artikeln herabsetzen:

- | | |
|--------------------------|----------------------|
| – Dosenkäse* | – Konfitüre |
| – Sofortkaffee* | – Karamelle* |
| – Kakaopulver | – Militärschokolade* |
| – Vollmilchpulver | – Dessert |
| – Tee in Portionen | |
| – Konfitüre in Portionen | * nur in RS |

Daneben ist anstelle von 1 Portion Militärbiskuit $\frac{1}{3}$ Frischhalte- und $\frac{2}{3}$ Früchtebrot zu verbrauchen. (RS statt 3 Port Biskuit 1 Frischhalte- und 2 Früchtebrote)

3. Betriebsstoffe

Im Zuge der allgemeinen Entwicklung werden Behälter aus Kunststoff auch bei der Betriebsstoff-Versorgung der Armee eingeführt. Praktische und finanzielle Überlegungen haben zu dem Entschluss geführt, Kunststoffgebinde anstelle der bisherigen Weissblechbehälter zu verwenden.

Gegenwärtig werden:

- die 1 und 4 Liter-Blechbehälter mit Schraubverschluss durch Kunststoffbehälter mit 1 bzw. 5 Liter Inhalt und
- die 1 kg-Fettdosen mit Pressdeckel durch Kunststoffdosen zu 500 g mit Schraubverschluss ersetzt.

Diese Umstellung betrifft folgende Produkte:

Alketon, Bremsflüssigkeit, Scheibenreiniger, Hydrauliköl, MG- und Geschützöl, Waffenreinigungöl, Frostschutzkonzentrat.

Weitere Versuche, die zur Zeit noch im Gang sind, werden darüber Aufschluss geben, ob allenfalls andere Produkte in Kunststoffbehälter abgegeben werden können oder die bisherigen Verpackungen beibehalten werden müssen.

Für Produkte wie Chassisfett, Rad- (Wälz-) Lagerfett, Automaten-, Geschütz-, Graphitfett und Hochdruckpaste wird gleichzeitig die kleinste Abgabereinheit auf 500 g reduziert, was einem echten Bedürfnis entspricht.

Bei dieser Gelegenheit machen wir darauf aufmerksam, dass auch die neuen Gebinde mit grösster Sorgfalt zu behandeln und zurückzuschieben sind, da auch sie für einen mehrmaligen Gebrauch bestimmt sind.



4. Transporte

– Tauschgeräte

Aufgrund verschiedener Übertreibungen bei vorsorglichen Bestellungen von Tauschgeräten (Paletten, Rahmen, Deckel) musste die Vorschrift bezüglich Bestellung von Tauschgeräten geändert werden. Ab 1. 1. 84 gilt somit folgende Bestimmung:

«Die Tauschgeräte (Paletten, Rahmen und Deckel) sind wie folgt zu bestellen:

- bis zu 199 Stück, mindestens 24 Stunden im voraus
- 200 Stück und mehr, mindestens 7 Tage im voraus.»

– Achstarif

Ab 1. 9. 83 musste der Achstarif an die Tarifierhöhungen der Transportunternehmungen angepasst werden. Bei der Durchführung von Truppenverschiebungen können die neuen Ansätze für die Frachtberechnung und die Frachtberechnungsbeispiele bei der Bahnstation eingesehen werden (Regl 520 Vorschriften über Militärtransporte der Schweiz. Transportunternehmungen, Kapitel 8).

Bei den Verhandlungen mit den Transportunternehmungen haben uns diese darauf aufmerksam gemacht, dass für Transporte zum Achstarif vielfach die Militärfrachtbriefe nicht abgegeben werden. In VR Ziffer 287 ist klar geregelt, dass für alle Militärtransporte die Militärfrachtbriefe (inkl. Transporte zum Achstarif Bst. c) aufzugeben sind. Wir bitten dies zu beachten.

5. Buchhaltung

– Änderungen von Bestimmungen

Wir machen darauf aufmerksam, dass in den folgenden Gebieten, die insbesondere die Buchhaltung betreffen, Änderungen vorgenommen werden:

Rechnungswesen

- Einladung von Behörden (AW Ziffer 2)

Sold

- Beiträge für Sozialversicherungen (AW Ziffer 21–27)

Verpflegung

- Serviceentschädigung (VRA Ziffer 142 und AW Ziffer 56)
- Richtpreise für Essgeschirr (AW Ziffer 46 und 52)
- Mundportionsvergütung (VRA, Ziffer 16)
- Pensionspreise (AW Ziffer 46 + 52)

Sanitätsdienst

- Inkonvenienzenentschädigung (VRA Ziffer 34)

Ausrüstung und Material

- Übernahme und Abgabe von Schiessanlagen (AW Ziffer 95a)
- Schuhreparaturen (V BR vom 19. 10. 83)

Putzerdienst

- Entschädigung für Hilfsbediente (VRA Ziffer 50)

Oberst Pfaffhauser, Chef Kom D OKK

Organisations-Überprüfung (OUP) des OKK durch das Bundesamt für Organisation

1. Überprüfung Abt Kommissariatsdienst und Sektion Tankanlagen

Die Konzeptphase der OUP der Abt Kommissariatsdienst und der Sektion Tankanlagen ist abgeschlossen. Der entsprechende Bericht liegt vor. Mit der Realisation wird am 1. Januar begonnen werden.

Im Bericht wird u. a. festgestellt, dass zwischen den beiden Sektionen Betriebsstoffe und Tankanlagen, trotz der vorgesehenen Aufgabenentflechtung, eine enge Zusammenarbeit erforderlich ist um den Anforderungen zu genügen. Um diese Zusammenarbeit zu erleichtern und vor allem auch um die Kontrollspanne der Amtsleitung zu verkleinern habe ich entschieden, dass ab 1. Januar 1984 die *Sektion Tankanlagen* der *Abteilung Kommissariatsdienst* unterstellt wird.

Der Chef der Abt Kommissariatsdienst ist somit ab diesem Termin für die Leitung folgender Sektionen verantwortlich:

- Verpflegungs- und Magazinwesen
- Betriebsstoffe
- Tankanlagen
- Rechnungswesen

2. Stellvertreter des Oberkriegskommissärs

Ab 1. Januar 1984 bezeichne ich als ständigen Stellvertreter des Oberkriegskommissärs

Oberst Pfaffhauser, Chef der Abteilung Kommissariatsdienst.

Die vorliegenden Entscheide präjudizieren die definitive OKK Organisationsstruktur nicht. Diese wird durch das BFO, zusammen mit der Leitung des OKK, festgelegt werden.

Organigramm und Geschäftsordnung werden Bestandteil des Schlussberichtes des BFO.

Der Oberkriegskommissär, Brigadier J.-P. Ehrsam

Wir gratulieren Oberst Pfaffhauser herzlich zur Übernahme seines neuen, verantwortungsvollen Amtes, wie auf Seite 16 von Brig Ehrsam mitgeteilt wird.



Verzeichnis der Chefbeamten des OKK und der Schul- und Kurskommandanten der Versorgungstruppen und des Munitionsdienstes ab 1. Januar 1984

Oberkriegskommissär	Brigadier Ehrsam Jean-Pierre
Chef Stabsstelle Planung Dokumentation/Information	Major Jüni Hans-Rudolf
Chef EDV-Organisation	Herr Potthoff Manfred Heinz
Chef Sektion Administratives und Personaldienst	Oberstlt Zimmermann Jean-Louis
Chef Abteilung Kommissariatsdienst	Oberst Pfaffhauser Fabio
Chef Sektion Verpflegungs- und Magazinwesen	Oberstlt Jeitziner Stephan
Chef Sektion Betriebsstoffe	Oberstlt Löhnert Fred
Chef Sektion Tankanlagen	a.i. Herr Streit Hans-Rudolf
Chef Sektion Rechnungswesen	Oberst Kernen Hermann
Chef Abteilung Munition	Oberst Lennartz Wolfgang (bis 31. 1. 84)
Chef Stabsstelle Planung Munition	Oberstlt Muheim Evar
Chef Sektion Munition	Major i Gst Bandi Kurt
Instruktionschef der Vsg Trp	Oberst Schlup Hans
Chef Sektion Personelles der Truppe	Oberstlt Creux Pierre
Kdt Vsg Trp UOS/RS	Major Kohler Fritz
Kdt UOS für Kü Chefs	Major Hänni Paul
Kdt Four Schulen und Four Geh Kurse	Major i Gst Rusch Markus
Kdt Mag Four Schulen und Vsg Trp OS	Oberstlt i Gst Jäggi Franz
Kdt Kurse Mun D	Oberst Ulrich Emil

Preisliste für Armeeproviand und Futtermittel

Gültig ab 1. 1. 84

1. Basierung

Armeeproviand

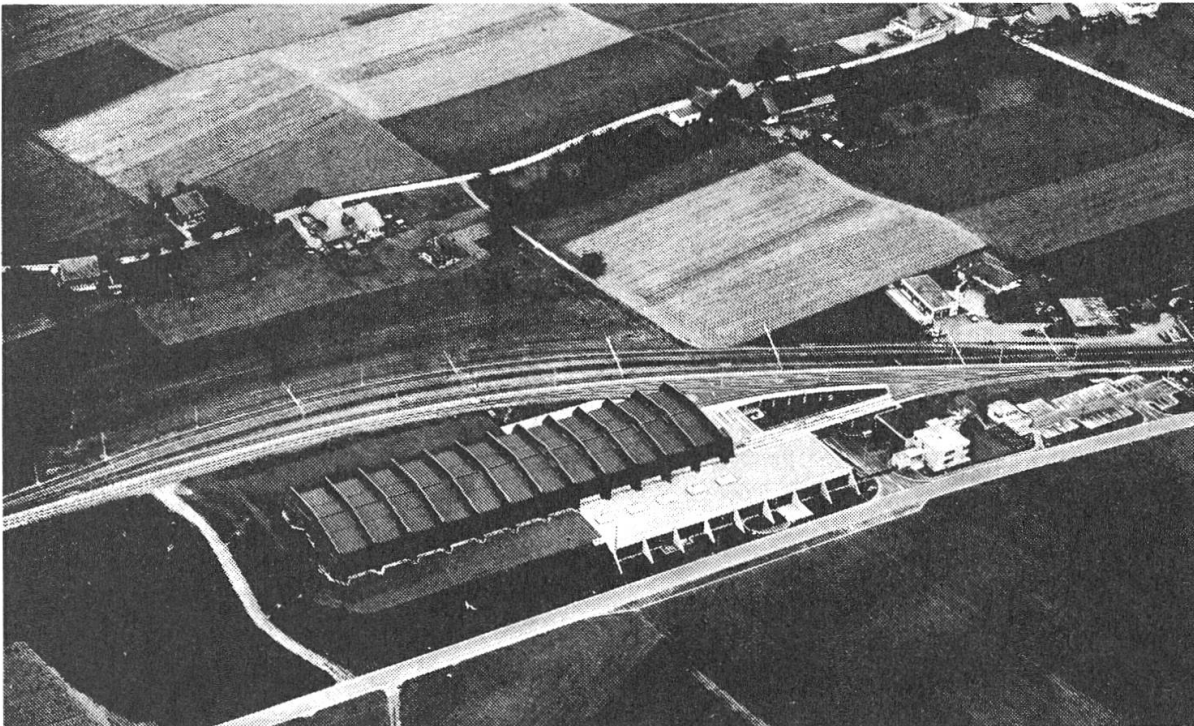
Armeeverpflegungsmagazin (AVM)
3526 **Brenzikofen**
Telefon 031 97 16 11

Futtermittel

Eidg. Zeughaus Amsteg
Verpflegungsmagazin
6474 **Amsteg**
Telefon 044 2 11 34

2. Besondere Hinweise zum AVM Brenzikofen

- Postadresse: 3526 Brenzikofen
- Bahnstation: Brenzikofen EBT
- Tf Nr: 031 97 16 11
- Öffnungszeiten: 07.30 – 11.45 und 13.30 – 16.45, Samstag geschlossen
- Strassenzufahrten: Die bei Magazinfassungen zu benützenden Zufahrtsstrassen zum Armeeverpflegungsmagazin Brenzikofen sind an den Abzweigungen der näheren Umgebung durch gelbschwarze Wegweiser gekennzeichnet.



Wichtige Hinweise bezüglich:

- Bestellwesen
- Magazinfassungen
- Bahnlieferungen und
- Rückschub

folgen am Schluss der Preisliste als Punkt 4 bis 6

3. Preisliste für Armeeproviand und Futtermittel

Gültig ab 1.1.1984

Artikel Nummer	Artikel	.	Sammelpackung	Preis
	<u>Backwaren</u>			
337.9011	Militärbiskuit	*	50 Portionen zu je 200 g	Port - .95
337.9012	Frischhaltebrot	*	40 Portionen zu je 350 g	Port - .95
337.9013	Früchtebrot	*	60 Portionen zu je 350 g	Port - .95
	<u>Fleischwaren</u>			
337.9061	Fleischkonserve	*	50 Portionen zu je 120 g	Dose 1.90
337.9062	Schweinefleischkonserve	*	6 Dosen zu je 12 Portionen	Dose 25.20
337.9063	Fleischkäsekonserve	*	6 Dosen zu je 12 Portionen	Dose 16.80
337.9072	Rindsgulasch, Kartoffeln, grüne Bohnen, Karotten	*	24 Portionen zu je 420 g	Port 3.--
337.9073	Ragout, weisse Bohnen, Kartoffeln	*	24 Portionen zu je 420 g	Port 3.--
337.9076	Schweinsvoressen, Erbsen, Karotten, Maiskörner, Kartoffeln	*	24 Portionen zu je 420 g	Port 3.--
337.9081	Streichpastete	*	50 Portionen zu je 60 g	Port - .70
337.9083	Thon		6 Dosen zu je 1,89 kg	Dose 16.--
337.9091	Ravioli		12 Dosen zu je 1,75 kg	Dose 4.20
	<u>Käse</u>			
337.9111	Dosenkäse	*	50 Portionen zu je 70 g	Port - .85
	<u>Getränkeartikel</u>			
337.9150	Kaffee vakuumverpackt (1Paket = 4 l schwarzer Kaffee)		20 Pakete zu je 250 g	Paket 3.20
337.9152	Sofortkaffee (1 Dose = 10 l schwarzer Kaffee)		12 Dosen zu je 200 g	Dose 8.--
337.9153	Sofortkaffee	*	50 Portionen zu je 2 g	Port - .10
337.9161	Kakaopulver gezuckert (1 kg = 18 l)	*	6 Pakete zu je 1 kg	kg 6.--
337.9162	Schokolademilchpulver (1 Dose = 8 l)	*	6 Dosen zu je 1 kg	kg 8.50
337.9171	Vollmilchpulver (1 Dose = 4 l Milch)	*	12 Dosen zu je 500 g	Dose 5.20
337.9172	Kondensmilch ungezuckert	*	50 Portionen zu je 80 g	Port - .60
337.9175	Frühstückskonserve	*	50 Portionen zu je 65 g	Port - .60
337.9180	Schwarztee		1 Paket zu 200 g	Paket 1.30
337.9181	Tee in Portionen	*	50 Portionen zu je 2 g	Port - .02
337.9183	Lindenblütentee		1 Paket zu 500 g	Paket 10.--
337.9184	Hagebuttentee		1 Paket zu 500 g	Paket 2.20
	<u>Suppenpräparate</u>			
337.9201	Suppenkonserve	*	50 Portionen zu je 40 g	Port - .25
337.9202	Suppenmehl (1 Paket = 12-15 l Suppe)	*	6 Pakete zu je 1 kg	kg 4.50
337.9211	Klare Suppe konzentriert		6 Dosen zu je 1 kg	kg 6.50
337.9221	Streuwürze		6 Dosen zu je 1 kg	kg 6.50
337.9241	Bratensauce		6 Dosen zu je 1 kg	kg 11.--

* Pflichtkonsum

Artikel Nummer	Artikel	.	Sammelpackung	Preis
<u>Getreideprodukte</u>				
337.9251	Reis für Trockenreis		1 Sack zu 10 kg	kg 2.50
337.9252	Reis für Risotto		1 Sack zu 10 kg	kg 2.50
337.9261	Eierhörnli		1 Karton zu 10 kg	kg 2.50
337.9262	Spaghetti		1 Karton zu 10 kg	kg 2.50
337.9263	Spiralen		1 Karton zu 10 kg	kg 2.50
337.9264	Nudeln		1 Karton zu 10 kg	kg 2.50
337.9271	Haferflocken		1 Sack zu 2 kg	kg 1.20
337.9272	Maisgriess		1 Sack zu 5 kg	kg 1.20
337.9273	Knöpfli		4 Pakete zu je 1,5 kg	Paket 7.50
337.9301	(4 Pakete = 60 Portionen) Kartoffelflocken (6 Pakete = 60 Portionen)		6 Pakete zu je 500 g	Paket 3.70
<u>Gemüsekonserven</u>				
337.9312	Grünerbsenkonserve		12 Dosen zu je 880 g	Dose 1.60
337.9313	Grüne Bohnenkonserve		6 Dosen zu je 2,94 kg	Dose 4.80
337.9315	Rote Bohnenkonserve		12 Dosen zu je 860 g	Dose 1.90
337.9321	Tomatenextrakt		12 Dosen zu je 870 g	Dose 3.70
<u>Speisefett/-oel</u>				
337.9351	Speisefett		4 Dosen zu je 2,5 kg	Dose 10.50
337.9361	Speiseoel		12 Flaschen zu je 1 lt	lt 3.70
<u>Süsswaren</u>				
337.9401	Kristallzucker		1 Sack zu 10 kg	kg 1.50
337.9402	Würfelszucker	*	50 Portionen zu je 50 g	Port -.15
337.9411	Konfitüre in Portionen	*	50 Portionen zu je 50 g	Port -.25
337.9412	Konfitüre in Dosen	*	6 Dosen zu je 3,75 kg	Dose 10.--
337.9416	Apfelmus		6 Dosen zu je 3,1 kg	Dose 4.60
337.9421	Karamelle	*	50 Portionen zu je 40 g	Port -.20
337.9431	Militärschokolade	*	50 Portionen zu je 50 g	Port -.50
337.9432	Notportion	*	50 Portionen zu je 192 g	Port 2.10
337.9442	Dessert-Creme	*	48 Portionen zu je 160 g	Port -.80
337.9443	Dörrobst		50 Portionen zu je 88 g	Port -.80
<u>Verschiedenes (Abgabe an die Truppe ohne Verrechnung)</u>				
306.0057	Lebensmittelbeutel		1 Packung zu 50 Stück	Stück -.10
312.5880	Aluminiumfolie		1 Rolle	Rolle 3.50
312.5804	Frischhaltefolie		1 Rolle	Rolle 1.50
<u>Futtermittel</u>				
337.9601	Futterhafer		1 Sack zu 70 kg	kg -.40
337.9611	Heu		1 Ballen zu 20-25 kg	kg -.30
337.9621	Stroh		1 Ballen zu 15-20 kg	kg -.20
337.9631	Futterwürfel		1 Sack zu 40 kg	kg -.50

4. Nachschub

4.1. Bestellwesen (VR Ziffer 195)

– Für Bestellungen sind ausschliesslich die neuen Formulare (Ausgabe 9.83) zu verwenden:

- Formular 16.6 für Armeeproviand
- Formular 16.7 für Futtermittel

Diese Formulare sind rechtzeitig bei der EDMZ anzufordern.

- Vordienstliche Bestellungen müssen sowohl für Magazinfassungen als auch für Bahnlieferungen 15 Tage vor Empfang der Ware im Besitze des AVM bzw. Vpf Mag sein.
- Bestellungen für kleinere Nachlieferungen während des Dienstes müssen 5 Tage vor Wareneingang schriftlich, in begründeten Ausnahmefällen telefonisch, beim AVM bzw. Vpf Mag eintreffen.
- Die Bestellungen sind im Abt-, Bat- und Schulverband zusammenzufassen.

4.2. Magazin Fassungen

- Magazin Fassungen sind nur Truppen erlaubt, welche in unmittelbarer Umgebung des AVM bzw. Vpf Mag Dienst leisten.

4.3. Bahnlieferungen

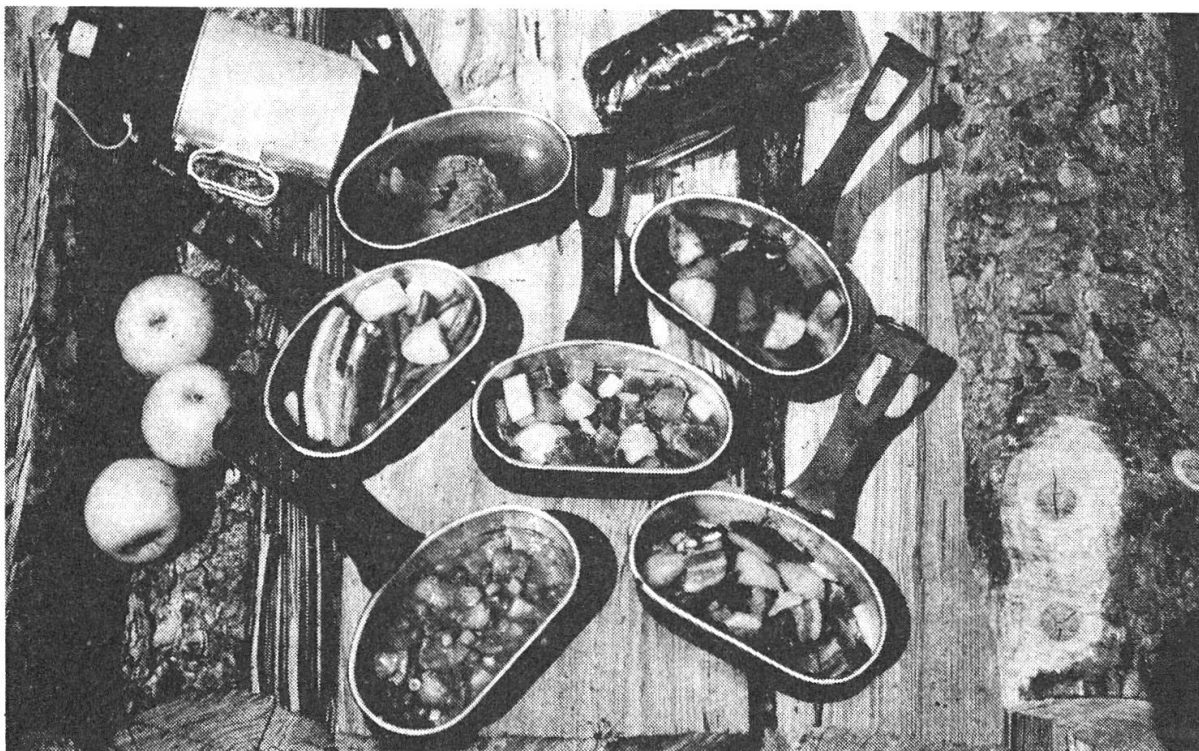
- Es werden nur Lieferungen nach Bahnstationen ausgeführt. Der Weitertransport an den Truppenstandort ist Sache der Truppe.
- Die Sendungen sind beim Empfang auf der Bahnstation sofort zu kontrollieren. Schäden und Mankos können nur geltend gemacht werden, wenn eine bahnamtliche Tatbestandesaufnahme vorliegt.

5. Rückschub (VR Ziffer 215)

- Magazin- und Bahnrückschübe sind im Abt-, Bat- und Schulverband zusammenzufassen und mit einer Rückschubliste dem AVM zu übergeben. Die Rückschubliste muss die Ziviladresse des Empfängers der Gutschriftsanzeige enthalten.
- Es dürfen nur ganze Sammelpackungen zurückgeschoben werden.
- Bahnrückschübe sind als «Frachtgut» (weisse Frachtbriefe) aufzugeben. Für Stückgüter sind Tauschgeräte (Paletten, Rahmen, Deckel) zu verwenden, welche bei der Aufgabestation angefordert werden können.

6. Ankäufe zur Ergänzung von Restbeständen (VR Ziffer 193)

Zur Ergänzung von Restbeständen dürfen kleinere Mengen Lebens- und Futtermittel (inkl. Biwakstroh) im freien Handel zu Lasten der Dienstkasse beschafft werden.



Preise für Militärspeisen

Kochrezepte Nr		Militärspeise	Einheit	Regl 60.6 Kochrezepte		Pos 2		Pos 3		
Stabile Küchen	Kochkosten			Liter	Menge	Preis	Menge	Preis	Menge	Preis
1. GETRAENKE										
R 1/2	R 250	Milchkaffee mit Frischmilch I oder II Art	1	55	59.--	40	43.--	30	32.--	
R 3	R 251	Milchkaffee mit Vollmilchpulver (VMP)	1	55	58.--	40	42.--	30	31.--	
R 4	R 252	Milchkaffee aus Sofortkaffee (Dosenkaffee)	1	55	56.--	40	40.--	30	30.--	
R 5	R 254	Kakao mit Frischmilch	1	55	60.--	40	43.--	30	32.--	
R 6	R 255	Kakao mit Vollmilchpulver (VMP)	1	55	59.--	40	43.--	30	32.--	
R 7	R 256	Kakao ohne Milch (nur in Notfällen)	1	55	35.--	40	25.--	30	19.--	
R 8	R 257	Frühstückskonserven	1	50	60.--	35	42.--	25	30.--	
R 9	R 258	Schokolademilchpulver (SMP)	1	55	59.--	40	43.--	30	32.--	
R 10		Schwarzer Kaffee	1	40	38.--	30	28.--	20	19.--	
	R 253	Schwarzer Kaffee aus Sofortkaffee	1	50	38.--	35	27.--	25	19.--	
R 11	R 259	Lindenblütentee (ohne Zitronensaft)	1	50	9.--	40	8.--	30	6.--	
R 12	R 260	Schwarztee (ohne Zitronensaft)	1	50	6.--	40	5.--	30	4.--	
		Schwarztee aus Portionen (ohne Zitronensaft)	1	50	6.--	40	5.--	30	4.--	
R 13	R 261	Hagenbuttentee (ohne Zitronensaft)	1	50	7.--	40	6.--	30	4.--	
2. SUPPEN										
R 25	R 271	Klare Suppe aus Konzentrat	1	30	4.--	20	3.--	15	2.--	
R 26	R 272	Fleischsuppe (nur bei Siedfleisch)	1	30	4.--	20	3.--	15	2.--	
R 27	R 273	Gemüsesuppe	1	30	13.--	20	9.--	15	7.--	
R 28		Teigwarensuppe	1	30	11.--	20	7.--	15	5.--	
R 28		Reissuppe	1	30	11.--	20	7.--	15	5.--	
R 29		Brotsuppe geröstet mit Käse (aus Brotresten)	1	30	17.--	20	11.--	15	9.--	
R 30		Brotsuppe gebunden (aus Brotresten)	1	30	6.--	20	5.--	15	4.--	
R 31		Erbsen / Bohnensuppe	1	30	11.--	20	7.--	15	5.--	
R 32		Crèmesuppe	1	30	15.--	20	10.--	15	8.--	
R 33	R 274	Gerstensuppe	1	30	9.--	20	6.--	15	5.--	
R 34	R 275	Griessuppe	1	30	9.--	20	6.--	15	5.--	
R 35	R 276	Haferflockensuppe	1	30	6.--	20	5.--	15	4.--	
R 37	R 278	Kartoffel-Lauchsuppe	1	30	13.--	20	9.--	15	7.--	
R 38	R 279	Konservensuppe aus Portionen	1	30	16.--	20	11.--	15	8.--	
R 38	R 279	Konservensuppe aus Suppenmehlen	1	30	14.--	20	9.--	15	7.--	
R 39	R 280	Mehlsuppe (mit Käse)	1	30	23.--	20	16.--	15	12.--	
R 41		Passierte Suppe I oder II Art (aus Speiseresten)	1	30	7.--	20	5.--	15	4.--	
R 43		Tomatencremesuppe	1	30	13.--	20	9.--	15	7.--	

		3. HAUPTGERICHTE ZU HAUPTMAHLZEITEN	Menge	Selbstsorge		Nachschub	
				gem Regl 60.6	VV Fr 9.--	HV Fr 11.30	VV/HV Fr 9.50
					Einheit/Menge gem Regl 60.6	Preis	Gesamtpreis
3.1. Fleischgerichte aus Kuhfleisch							
R 50		Braten	20 kg	189.--	234.--	182.--	
R 51	R 282	Saftplätzli (Carbonnade)	20 kg	200.--	246.--	185.--	
R 52	R 283	Curry	20 kg	206.--		198.--	
R 53		Fleischvögel	16 kg		190.--	157.--	
R 54	R 285	Geschnetzeltes I Art.	20 kg	194.--		186.--	
R 55		Geschnetzeltes II Art	20 kg	200.--		192.--	
R 55		Geschnetzeltes mit Champignons	15+ 5 kg	191.--		165.--	
R 56	R 288	Hackfleisch	15 kg	149.--		143.--	
R 57		Paprika-Gulasch	20 kg	208.--		200.--	
R 58		Pfeffer	20 kg	200.--		190.--	
R 60	R 289	Ragout	20 kg	192.--		184.--	
R 61		Sauerbraten	20 kg	200.--	245.--	180.--	
R 62		Siedfleisch	20 kg	188.--		180.--	
R 63	R 290	Voressen I Art (Blanquette)	20 kg	187.--		180.--	
R 64		Voressen II Art (Blanquette)	20 kg	194.--		185.--	
R 65		Fleischkäse (Selbsterstellung)	10 kg	106.--		100.--	
R 67	R 284	Fleischkugeln (Bratkügel)	13 kg	150.--		145.--	
R 68	R 286	Hackbeefsteak I Art	13 kg	138.--		130.--	
R 69	R 287	Hackbeefsteak II Art	13 kg	142.--		130.--	
R 70		Hackbeefsteak III Art	13 kg	160.--		155.--	
R 71		Hackbraten I Art	13 kg	138.--		133.--	
R 72		Hackbraten II Art	13 kg	156.--		150.--	
R 80		Rauchfleisch	20 kg	180.--		186.--	
R 246		Szegediner-Gulasch	20 kg	204.--		196.--	
3.2. Eintopfgerichte							
	R 295	Gulasch	20 kg	217.--		210.--	
	R 296	Pot-au-feu	20 kg	235.--		230.--	
	R 297	Siedfleisch (Spatz)	20 kg	197.--		190.--	
	R 294	Gnagi-Bauernkartoffeln (Gnagi ohne Knochen)	20 kg	8.--		216.--	
	R 298	Speck-Dörrbohnen-Kartoffeln	13 kg	7.80		178.--	

Kochrezept Nr		Militärspeisen	Einheit/Menge gem Regl 60.6	Preis	Gesamtpreis
Stabile Küchen	Koch- kisten				
3.3. Andere Fleischsorten/Fleischersatz					
R 76	R 301	Kutteln an Tomatensauce	15 kg	8.--	140.--
R 77	R 302	Kutteln an weisser Sauce	15 kg	8.--	135.--
R 240		Kutteln Schifferart	15 kg	8.--	155.--
R 78		Leber geschnetzelt (Schweinsleber)	15 kg	5.--	90.--
R 81	R 303	Speck geräuchert/gesalzen	13 kg	7.80	102.--
R 245		Speck paniert	10 kg	7.80	112.--
R 247		Rindszunge gesalzen/geräuchert	18 kg	10.60	190.--
R 233	R 322	Champignons	15 kg	7.20	130.--
R 235		Gefüllte Kalbsbrust	18 kg	20.--	370.--
R 236		Gnagi (mit Knochen)	30 kg	8.--	240.--
R 237		Kalbskopf	15 kg	8.--	120.--
R 238		Kalbskopf gebacken	15 kg	8.--	160.--
R 241		Poulets gebraten	50 kg	5.--	270.--
R 242		Huhn an weisser Sauce (Suppenhühner)	50 kg	4.--	208.--
R 243		Reis Colonial (mit geschnetztem Schweinefleisch)	15 kg	12.--	225.--
R 66		Fleischkäse gebraten	12 kg	11.--	137.--
-	-	Schweinsbraten (Schulter) ohne Knochen	20 kg	17.50	350.--
-	-	Schweinskotelette	15 kg	19.50	293.--
-	-	Schweinsplätzli ohne Knochen	13 kg	18.--	234.--
3.4. Würstwaren					
R 82	R 304	Bratwürste mit Zwiebelsauce	100 Stück	1.30	144.--
R 83	R 305	Schüblige	100 Stück	1.30	130.--
R 83	R 305	Emmentalerli	100 Paar	1.60	160.--
R 83	R 305	Schweinswürste	100 Paar	1.60	160.--
R 83	R 305	Zungenwurst / Bauernwurst	12 kg	15.--	180.--
R 232		Cervelats nach Zigeunerart	100 Stück	-80	116.--
R 231		Blut- und Leberwürste	20 kg	7.--	140.--
3.5. Fische					
R 90		Felchen gebraten	25 kg	10.50	292.--
R 91		Fischfilets gebacken	15 kg	8.50	166.--
R 92		Fischfilets paniert	15 kg	8.70	169.--
R 92		Portionen-Filet gebacken	100 Port	1.20	150.--
3.6. Fleischkonserven					
R 74	R 299	Schweinefleischkonserven, kalt (Dose à 12 Port)	8 Dosen	25.20	201.--
R 74	R 299	Schweinefleischkonserven, zu Gemüse "	8 Dosen	25.20	201.--
R 74	R 299	Schweinefleischkonserven mit Béchamel "	8 Dosen	25.50	218.--
R 74	R 299	Fleischkäsekonserven, kalt (Dose à 12 Port)	8 Dosen	16.80	134.--
R 74	R 299	Fleischkäsekonserven, gebraten "	8 Dosen	16.80	138.--
R 74	R 299	Fleischkäsekonserven mit Zwiebelsauce "	8 Dosen	16.80	151.--
R 75	R 300	Fleischkonserven gebraten	100 Port	1.90	194.--
R 75	R 300	Fleischkonserven mit Tomatensauce	100 Port	1.90	220.--
R 75	R 300	Fleischkonserven mit Zwiebelsauce	100 Port	1.90	210.--
R 75		Fleischkonserven gebacken	100 Port	1.90	223.--
R 75		Fleischkonserven mit Dosenkäse (Cordon-Bleu) (Fleischkonserven 2/3 + 1/2 Dosenkäse)	66/50 Port	1.90/-85	210.--
			Regl 60.6 Kochrezepte (100 %)	Pos 2 (80 %)	Pos 3 (70 %)
4. HAUPTGERICHTE ZU NEBENMAHLZEITEN					
4.1. Gemischte Gerichte					
R 173		Teigwaren mit Tomaten (nap) mit Käse 2 kg	72.--	57.--	50.--
R 59		Teigwarenpilaff (Fleisch 8 kg) mit Käse 2 kg	130.--	104.--	90.--
R 59		Reispilaff (Fleisch 8 kg) mit Käse 2 kg	130.--	104.--	90.--
R 244		Risi-Bisi (Speck 5 kg) mit Käse 2 kg	85.--	70.--	60.--
R 127		Speckrösti (Speck 5 kg)	85.--	70.--	60.--
R 40	R 327	Minestrone mit Käse 2 kg	55.--	44.--	38.--
R 168	R 353	Ravioli 400 g mit Käse 2 kg	130.--	104.--	91.--
			Einheit/Menge gem Regl 60.6	Preis	Gesamtpreis
4.2. Fleisch- und Würstwaren					
R 66		Fleischkäse gebraten	12 kg	11.--	140.--
R 83	R 305	Cervelats	100 Stück	-80	80.--
R 84	R 306	Cervelats gebraten	100 Stück	-80	84.--
R 83	R 305	Wienerli	100 Paar	1.30	130.--
-	-	Wurstsalat mit Cervelats (1,5 Stk)	150 Stück	-80	130.--
R 115		Zigeunersalat Käse 80 g Cervelats 1 Stk	8 kg/100 Stück	12.60/-80	194.--

Kochrezept Nr		Militärspesen	Einheit/Menge gem Regl 60.6	Preis	Gesamtpreis		
Stabile Küchen	Kochkisten						
R 110 R 111 R 112 R 113 R 114 R 115	R 321	<u>4.3. Käsespisen</u> Fondue (inkl Brot) Käseschnitten (inkl Brot) Käsesolisolen Käsespiessli Käseküchlein (Tätschli) Käsesalat Käseplatte garniert	22 kg 8 kg 5 kg 8 kg 10 kg 12 kg 15 kg	Käse-Preis Emmentaler Fr. 12.10 Greyerzer Fr. 12.60	353.-- 190.-- 121.-- 210.-- 160.-- 167.-- 210.--		
R 191		<u>4.4. Fischkonserven</u> Thonsalat	Dosen	16.--	147.--		
R 120 R 120/188 R 121 R 120/97 R 120/98 R 120/99		R 360	<u>4.5. Eierspisen</u> Eier gesotten Eier mit Russischem Salat Eier an weisser Sauce Eier an Currysauce Eier an Paprikasauce Eier an Tomatensauce	Stück Stück Stück Stück Stück	Eier-Preis Fr -.40	80.-- 140.-- 90.-- 96.-- 93.-- 100.--	
R 195 R 196 R 197 R 198 R 199 R 200 R 201 R 202			<u>4.6. Süssspisen als Hauptgericht</u> Birchermüesli Fotzelschnitten (inkl Brot) Götterspeise mit Biscuits Griesspudding Haferbrei (Porridge) Maispudding Maisschnitten gebacken Milchreis	ca 60 kg 200 Stück ca 60 l 8 kg 5 kg 8 kg 10 kg 12 kg	Regl 60.6 Kochrezepte gem Regl 60.6 (100 %) Preis	Pos 2 (80 %) Preis	Pos 3 (70 %) Preis
					190.-- 100.-- 150.-- 80.-- 30.-- 70.-- 60.-- 50.--	152.-- 80.-- 135.-- 64.-- 24.-- 56.-- 48.-- 40.--	133.-- 70.-- 105.-- 56.-- 21.-- 50.-- 40.-- 35.--

5. BEILAGEN: ZU HAUPT- UND NEBENMAHLZEITEN		Einheit/Menge gem Regl 60.6	Preis pro Einheit	(100 %)	(80 %)	(70 %)	
Stabile Küchen	Kochkisten						
<u>5.1. Kartoffeln</u>							
R 125 R 125 R 127 R 128 R 129 R 130 R 131 R 132 R 133 R 184 R 134	R 325 R 326 R 327 R 328 R 329 R 330 R 331 R 332	Bauernkartoffeln Bratkartoffeln Rösti Kartoffelstock frisch Pommes frites Salzkartoffeln Saucenkartoffeln mit Käse 2 kg Schälkartoffeln Stampfkartoffeln Kartoffelsalat Kartoffelstock aus Flocken	30 kg 50 kg 40 kg 50 kg 80 kg 30 kg 25 kg 25 kg 40 kg 40 kg 100 Port	Kartoffel- preis pro kg -.75 -.37	74.-- 60.-- 47.-- 63.-- 100.-- 22.-- 60.-- 20.-- 35.-- 42.-- 53.--	60.-- 48.-- 38.-- 50.-- 80.-- 18.-- 50.-- 15.-- 28.-- 33.-- 42.--	51.-- 42.-- 33.-- 44.-- 70.-- 16.-- 43.-- 13.-- 25.-- 29.-- 37.--
<u>5.2. Getreideprodukte</u>							
R 164 R 165 R 167 R 167 R 169 R 169 R 170 R 171 R 172 R 176	R 350 R 352 R 352 R 354 R 355	Griess-Maisschnitten gebraten Knöpfli (aus Packungen) Pakete à 15 Port Mais zu Saucenfleisch (Polenta) Käse 2 kg " ohne Käse Risotto mit Käse 2 kg Risotto ohne Käse Risotto mit Tomaten ohne Käse Teigwaren I Art ohne Käse Teigwaren II Art mit Käse 2 kg Teigwaren in Kochkisten ohne Käse Trockenreis	8 kg 6-7 Pakete 8 kg 8 kg 10 kg 10 kg 10 kg 10 kg 10 kg 10 kg 10 kg	1.20 7.50 1.20 1.20 2.50 2.50 2.50 2.50 2.50 2.50 2.50	31.-- 60.-- 40.-- 15.-- 58.-- 32.-- 45.-- 29.-- 55.-- 36.-- 33.--	25.-- 48.-- 32.-- 12.-- 46.-- 26.-- 36.-- 23.-- 44.-- 28.-- 26.--	22.-- 42.-- 28.-- 10.-- 41.-- 22.-- 32.-- 20.-- 39.-- 25.-- 18.--

Kochrezept Nr		Militärspeisen	Einheit/Menge gem Regl 60.6	Preis pro Einheit	Regl 60.6	Pos 2.	Pos 3	
Stabile Küchen	Kochkisten				Kochrezepte	(100 %)	(80 %)	(70 %)
					Preis	Preis	Preis	
		6. BEILAGEN II: ZU HAUPT- UND NEBENMAHLZEITEN						
		6.1. Gemüse/Gemüsekonserven/HÜLSENFRÜCHTE						
R 135		Blumenkohl an weisser Sauce	25 kg	2.20	70.--	56.--	49.--	
R 135		Blumenkohl Polonaise	25 kg	2.20	67.--	53.--	46.--	
R 136		Bodenrüben gelb, gedämpft	25 kg	1.40	41.--	33.--	29.--	
R 137	R 333	Grüne Bohnen frisch	25 kg	2.80	77.--	62.--	54.--	
R 138	R 345	Dörrbohnen	3 kg	17.50	60.--	48.--	42.--	
R 139		Erbsen mit Rüebli	10/15 Dosen/kg	1.60/1.40	40.--	32.--	28.--	
R 140		Erbsen/Rüebli an weisser Sauce	10/15 Dosen kg	1.60/1.40	45.--	36.--	32.--	
-	-	Grünerbsen aus Dosen	24 Dosen	1.60	40.--	34.--	30.--	
-	-	Grüne Bohnen aus Dosen	12 Dosen	4.80	63.--	50.--	43.--	
-	-	Rote Bohnen aus Dosen	---	-90	21.--	18.--	16.--	
R 141		Fenchel mit Käse 2 kg	25 kg	2.10	83.--	66.--	58.--	
R 142	R 334	Kabis oder Kohl gedämpft	25 kg	1.20	37.--	29.--	26.--	
R 143		Kabis oder Kohl gehackt	20 kg	1.20	42.--	33.--	29.--	
R 144		Kefen	25 kg	1.90	55.--	44.--	39.--	
R 145	R 335	Kohlraben (Rübkohl)	20 kg	1.40	44.--	35.--	31.--	
R 146	R 336	Krautstiele mit Käse 2 kg	20 kg	1.60	73.--	58.--	51.--	
R 147	R 337	Lattich	25 kg	1.60	47.--	37.--	33.--	
R 148		Lauchgemüse gedämpft	25 kg	2.--	56.--	45.--	39.--	
R 149	R 338	Lauchgemüse an weisser Sauce	20 kg	2.--	66.--	53.--	46.--	
R 150		Rosenkohl	20 kg	3.40	85.--	68.--	60.--	
R 151	R 339	Rotkraut	25 kg	1.20	47.--	37.--	33.--	
R 152	R 340	Rüebli gedämpft	25 kg	1.40	41.--	33.--	29.--	
R 154	R 342	Rüebli an weisser Sauce	20 kg	1.40	45.--	36.--	31.--	
	R 341	Rüebli mit Kartoffeln	20/25 kg	1.40/- .75	54.--	43.--	38.--	
R 155	R 343	Sauerkraut oder Sauerrüben	15 kg	2.--	38.--	30.--	27.--	
R 156		Spinat gedämpft	30 kg	1.90	65.--	52.--	45.--	
R 157		Spinat gehackt	25 kg	1.90	69.--	55.--	48.--	
R 158		Weisse Rüben (Navets)	20 kg	1.20	43.--	34.--	30.--	
R 159		Zucchetti mit Tomaten	20 kg	1.80	61.--	48.--	42.--	
R 166		Linzen	8 kg	1.80	24.--	19.--	17.--	
		6.2. Salate						
R 180		Brüsselersalat	10 kg	4.--	50.--	40.--	35.--	
R 181		Endiviensalat	20 Stück	9.--	27.--	21.--	19.--	
R 182		Gurkensalat	30 Stück	1.10	39.--	31.--	27.--	
R 183		Kabissalat (Weiss- oder Rotkabis)	15 kg	1.20	31.--	23.--	20.--	
R 185		Kopfsalat	20 Stück	10.--	29.--	23.--	20.--	
R 186		Nüsslisalat	5 kg	14.--	80.--	64.--	56.--	
R 187		Randensalat (rohe Randen)	30 kg	-90	38.--	30.--	26.--	
R 187		Randensalat (gekochte Randen)	20 kg	1.20	35.--	28.--	24.--	
R 189		Rüebli-salat gekocht	20 kg	1.40	38.--	30.--	26.--	
R 190		Rüebli-salat roh	20 kg	1.40	35.--	28.--	24.--	
R 192		Tomatensalat	25 kg	2.--	58.--	47.--	41.--	
-	-	Rote Bohnensalat (Konserven)	15 Dosen	1.90	38.--	30.--	27.--	
		6.3. Kompotte						
R 215	R 365	Apfelmus frisch	35 kg	1.20	49.--	39.--	34.--	
R 216		Apfelmus aus Dosen	12 Dosen	4.60	52.--	41.--	36.--	
R 217		Apfelschnitze frisch	40 kg	1.20	58.--	47.--	41.--	
R 218	R 366	Apfelschnitze gedörrt	8 kg	10.--	86.--	69.--	60.--	
R 219		Aprikosenkompott	40 kg	1.95	86.--	69.--	60.--	
R 220	R 367	Birnenkompott frisch	35 kg	2.--	79.--	63.--	55.--	
R 221	R 368	Birnen gedörrt	10 kg	12.--	125.--	100.--	88.--	
R 222		Rhabarberkompott	40 kg	1.--	55.--	46.--	41.--	
R 223		Zwetschgenkompott frisch	30 kg	1.90	65.--	52.--	45.--	
		7. SAUCEN						
R 95	R 310	Béchamel (Milchsauce)	10 l		20.--			
R 97	R 311	Currysauce	10 l		15.--			
R 98	R 312	Paprikasauce	10 l		15.--			
R 99/100	R 313	Tomatensauce I Art	12 l		40.--			
R 102	R 315	Zwiebelsauce	10 l		20.--			
R 103		Mayonnaise	5 l		30.--			
R 104		Remoulade	5 l		40.--			
R 105		Salatsauce	3 l		10.--			
R 106		Sauce Vinaigrette	3 l		20.--			
R 100		Tomatensauce II Art	12 l		24.--			
		8. DESSERTS						
R 205		Apfelküchlein	300 Stück		56.--			
R 206		Berliner Pfannkuchen	100 Stück		30.--			
R 207		Caramelcrème	25 l		45.--	36.--	32.--	
R 208		Fruchtsalat	30 kg		90.--	72.--	63.--	
R 209		Haselnusscrème	25 l		60.--	48.--	42.--	
R 210		Schokoladencrème	25 l		64.--	51.--	45.--	
R 211		Vanillecrème	25 l		43.--	35.--	30.--	