

Zeitschrift: Archäologie der Schweiz : Mitteilungsblatt der Schweizerischen Gesellschaft für Ur- und Frühgeschichte = Archéologie suisse : bulletin de la Société suisse de préhistoire et d'archéologie = Archeologia svizzera : bollettino della Società svizzera di preist

Herausgeber: Schweizerische Gesellschaft für Ur- und Frühgeschichte

Band: 13 (1990)

Heft: 2: Kanton Zürich

Inhaltsverzeichnis

Nutzungsbedingungen

Die ETH-Bibliothek ist die Anbieterin der digitalisierten Zeitschriften. Sie besitzt keine Urheberrechte an den Zeitschriften und ist nicht verantwortlich für deren Inhalte. Die Rechte liegen in der Regel bei den Herausgebern beziehungsweise den externen Rechteinhabern. [Siehe Rechtliche Hinweise.](#)

Conditions d'utilisation

L'ETH Library est le fournisseur des revues numérisées. Elle ne détient aucun droit d'auteur sur les revues et n'est pas responsable de leur contenu. En règle générale, les droits sont détenus par les éditeurs ou les détenteurs de droits externes. [Voir Informations légales.](#)

Terms of use

The ETH Library is the provider of the digitised journals. It does not own any copyrights to the journals and is not responsible for their content. The rights usually lie with the publishers or the external rights holders. [See Legal notice.](#)

Download PDF: 15.03.2025

ETH-Bibliothek Zürich, E-Periodica, <https://www.e-periodica.ch>

Mitteilungsblatt der Schweizerischen
Gesellschaft für Ur- und Frühgeschichte –
SGUF
Bulletin de la Société suisse de préhistoire
et d'archéologie – SSPA
Bollettino della Società svizzera di
preistoria e d'archeologia – SSPA

In Zusammenarbeit mit
En collaboration avec
Verband Schweizerischer Kantonsarchäologen
Association suisse des archéologues cantonaux
Arbeitsgemeinschaft für die Urgeschichtsforschung
der Schweiz
Groupe de travail pour les recherches pré- et
protohistoriques en Suisse
Kommission für die Provinzialrömische Forschung in
der Schweiz
Commission suisse d'archéologie galloromaine
Schweizerische Arbeitsgemeinschaft für Archäologie
des Mittelalters
Groupe de travail suisse pour l'archéologie du Moyen
Age

Gedruckt mit Unterstützung der Schweizerischen
Akademie der Geisteswissenschaften
Publié avec le concours de l'Académie Suisse des
Sciences Humaines

Gedruckt mit einem Beitrag des Kantons Zürich

Verlag/Administration/Inserate
Édition/administration/publicité
SGUF – SSPA, Petersgraben 9–11
Postfach – case postale
4001 Basel – Bâle
Tel. 061 25 30 78
PCK – CCP 40-4240-3

Abonnemente – abonnements
Pro Jahr 4 Hefte – paraît 4 fois par an
Preis dieser Nummer – prix de ce numéro:
SFr./fr.s. 12.–
Bei Kauf einer Einzelnummer in der Ausstellung
»Pfalhbauland« in Zürich Spezialpreis Fr. 8.–
Jahresabonnement – abonnement annuel:
SFr./fr.s. 30.–
Für Mitglieder der SGUF ist das Mitteilungsblatt im
Jahresbeitrag inbegriffen – les membres de la SSPA
reçoivent gratuitement ce bulletin.

Redaktion – rédaction
Stefanie Martin-Kilcher
Bachlettenstrasse 64, 4054 Basel
Tel. 061 281 29 13

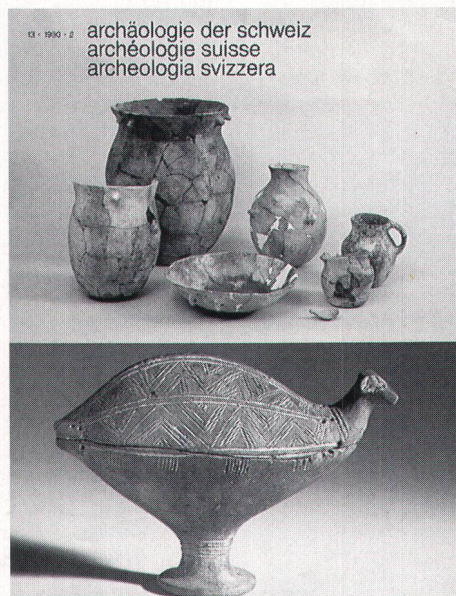
Übersetzungen – traductions
S. Biaggio Simona, S. Sulzer, M.-A. Haldimann,
F. Wiblé und Red.

Gestaltung – présentation
Robert Hiltbrand, Graphiker ASG, Basel

Druck – impression
Grauwiller Offsetdruck AG, 4410 Liestal

ISSN 0255 – 9005

Titelbild – Couverture – Copertina



Gehörntes Vogelgefäss aus Zürich – Alpenquai.
Zürich-Kleiner Hafner. Gefässgruppe der Cortaillod-
Kultur.

Réceptien en forme d'oiseau cornu. Zurich – Alpen-
quai. Zurich-Kleiner Hafner. Groupe de réceptiens de la civi-
lisation de Cortaillod.

Recipiente a forma di uccello a corna. Zurigo – Alpen-
quai.
Zurigo-Kleiner Hafner. Gruppo di recipienti della cultura
di Cortaillod.

Fotos: Kantonsarchäologie und SLMZ.

Inhalt

Die neolithische und bronzezeitliche Besiedlung im Kanton Zürich

Anita Siegfried-Weiss und
Andreas Zürcher 47–66

Zur Siedlungsgeschichte der Gegend von Bülach im Frühmittelalter

Renata Windler 67–79

Verkehr und Innovation

Margarita Primas 80–88

Kultgerät, Weihegabe und Amulett aus spätbronzezeitlichen Seeufersiedlungen

Georg Kossack 89–100

Das Leben in neolithischen und bronzezeitlichen Dörfern am Zürich- und Greifensee

Eduard Gross und Ulrich Ruoff 101–112