

**Zeitschrift:** as. : Archäologie Schweiz : Mitteilungsblatt von Archäologie Schweiz = Archéologie Suisse : bulletin d'Archéologie Suisse = Archeologia Svizzera : bollettino di Archeologia Svizzera

**Herausgeber:** Archäologie Schweiz

**Band:** 25 (2002)

**Heft:** 2-fr: L'archéologie neuchâteloise revisitée

**Rubrik:** Agenda

### **Nutzungsbedingungen**

Die ETH-Bibliothek ist die Anbieterin der digitalisierten Zeitschriften. Sie besitzt keine Urheberrechte an den Zeitschriften und ist nicht verantwortlich für deren Inhalte. Die Rechte liegen in der Regel bei den Herausgebern beziehungsweise den externen Rechteinhabern. [Siehe Rechtliche Hinweise.](#)

### **Conditions d'utilisation**

L'ETH Library est le fournisseur des revues numérisées. Elle ne détient aucun droit d'auteur sur les revues et n'est pas responsable de leur contenu. En règle générale, les droits sont détenus par les éditeurs ou les détenteurs de droits externes. [Voir Informations légales.](#)

### **Terms of use**

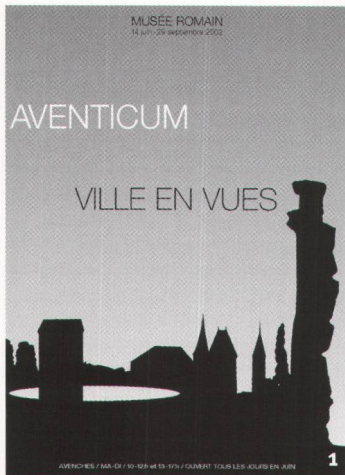
The ETH Library is the provider of the digitised journals. It does not own any copyrights to the journals and is not responsible for their content. The rights usually lie with the publishers or the external rights holders. [See Legal notice.](#)

**Download PDF:** 30.03.2025

**ETH-Bibliothek Zürich, E-Periodica, <https://www.e-periodica.ch>**

## Expositions

### Suisse



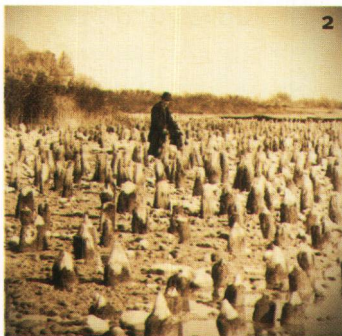
**Augst, Römermuseum,** Auf dem Gelände der Römerstadt Augusta Raurica, *Tel. 061 816 22 22, [www.augusta-raurica.ch](http://www.augusta-raurica.ch)*: Römerfest 2002: Spiel – Spass – Spektakel. Sonntag, 25. August 2002, 10-17h.

**Avenches, Musée romain,** *ma-di 10-12h et 13-17h (ouvert tous les jours durant le mois de juin), tél. 026 675 17 27*: Aventicum, Ville en vues. Un voyage passionnant tout en vues et en plans, sur fond d'histoires et de paysages. Du 14 juin au 29 septembre 2002. **1**

**Basel, Historisches Museum Basel,** *Barfüsserkerche, Barfüsserplatz, Mo, Mi-So 10-17h, Tel. 061 205 86 00, [www.historischesmuseumbasel.ch](http://www.historischesmuseumbasel.ch)*: Stadt der Kelten – Geschichten aus dem Untergrund. Bis 30. September 2002.

**Chur, Raetisches Museum,** *Hofstrasse 1, Di-So 10-12, 14-17h, Tel. 081 257 28 89, [www.rm-gr.ch](http://www.rm-gr.ch)*: Zeugen der Vergangenheit. Archäologisches aus Tirol und Graubünden. Bis 29. September 2002.

**Frauenfeld, Museum für Archäologie,** *Freie Strasse 26, Di-So 14-17h, Tel. (nachm.) 052 724 22 19, [www.kttg.ch/museen](http://www.kttg.ch/museen)*: TABULA RASA - römisches Holz aus Eschensch und Oberwinterthur. Vom 29. Juni bis 13. Oktober 2002.



**Hauterive, Laténium, parc et musée d'archéologie de Neuchâtel,** *Espace Paul Vouga, ma-di 10-17h (10-22h de juillet à septembre), tél. 032 889 69 17, [www.latenium.ch](http://www.latenium.ch)*: Objectif passé. Archéologie et photographie. Du 4 mai au 29 décembre 2002. **2**

**Lausanne, Musée cantonal d'archéologie et d'histoire, Espace Arlaud,** *place de la Riponne 2 bis, me-ve 12-18h, sa-di 11-17h, tél. 021 316 38 50*: Deux archéologues suisses photographient la Grèce. Waldemar Deonna et Paul Collart 1904-1939. Du 22 juin au 31 août 2002.

**Lenzburg, Museum Burghalde,** *Schlossgasse 23, Di-Sa 14-17 h, So 10-12, 14-17, Tel. 062 891 66 70*: Landschaft der Göttin. 23. Januar bis 8. Oktober 2002.

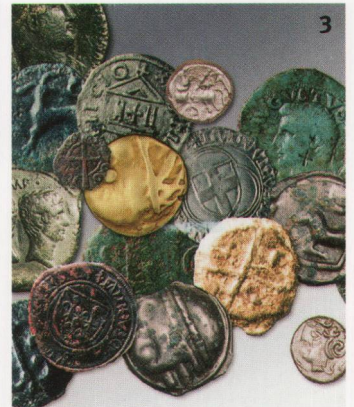
**Solothurn, Museum Altes Zeughaus,** *Zeughausplatz 1, Mai-Okt., Di-So 10-12, 14-17h; Nov.-April, Di-Fr 14-17h, Sa-So 10-12h, 14-17h, [www.castrum-solothurn.ch](http://www.castrum-solothurn.ch)*: Höhle Castrum-Grottenburg. 20. Juni bis 31. Dezember 2002.

**Vallon, Musée romain de Vallon,** *Carignan, 1565 Vallon, me-di 10-12, 14-17h, tél. 026 667 97 97, [musee.vallon@freesurf.ch](mailto:musee.vallon@freesurf.ch)*: Histoires de sous. Balade numismatique dans la Broye et le Lac. Jusqu'au 8 septembre 2002. **3**

**Winterthur, Münzkabinett und Antikensammlung der Stadt Winterthur,** *Villa Bühler, Lindstrasse 8, Di, Mi, Sa, So 14-17 h, Tel. 052 267 51 46,*

*[muenzkabinett@win.ch](mailto:muenzkabinett@win.ch)*: EURO – fertig – los! Ab 24. März 2002 bis 9. März 2003.

**Zürich, Landesmuseum, Museumstrasse 2, Di-So 10-17h, Tel. 01 218 65 11, [www.musee-suisse.ch](http://www.musee-suisse.ch)**. Innerhalb der Dauerausstellung: «Kein Schloss ohne Schatzkammer» – Die Spezialsammlung Silber. «Bilder der Macht und Eitelkeit» – Die schönsten Münzen Europas von Karl dem Grossen bis Napoleon. Bis 14. Juli 2002.



**Zug, Museum für Urgeschichte(n), Hofstrasse 15, Di-So 14-17h, Tel. 041 728 28 80, [www.museenzug.ch](http://www.museenzug.ch)**: Ötzi auf Reisen. Seesicht verbaut ... Leben im Pfahlbaudorf Arbon-Bleiche vor 5400 Jahren. Ausstellung des Museums für Archäologie des Kt. TG. Bis 4. August 2002. Die Zeit «Ötzi» am Zugersee. Bis 4. August 2002.

## Etranger

### Freiburg i.Br. (D), Museum für Ur- und Frühgeschichte,

Colombischlössle, Rotteckring 5, Di-So 10-17h, jeden 1. Mittwoch im Monat 10-22h. Spuren hinterlassen. Menschen – Grab – Geschichte. Vom 12. Juni bis Oktober 2002.

**Lons-le-Saunier, Musée d'archéologie,** 25 rue Richebourg, tél. 02 84 47 12 13: La vie quotidienne des Gaulois. Jusqu'au 1<sup>er</sup> septembre.

**Trier (D), Rheinisches Landesmuseum,** Weimarer Allee 1, Tel. 0651 9774-0: Propaganda – Macht – Geschichte. Archäologie an Rhein und Mosel im Dienst des Nationalsozialismus. Vom 23. März bis 29. September 2002. Forma Urbis. Das römische Trier in archäologischen Stadtplänen. Vom 29. Mai 2002 bis 6. Januar 2003.

## Colloques

### 22.-24. Juni 2002

Generalversammlung Schweiz. Gesellschaft für Ur- und Frühgeschichte in Neuchâtel-Hauterive. Auskunft: SGUF, Petersgraben 9-11, 4001 Basel. Tel. 061 261 30 78, Fax 061 261 30 76, e-mail: sguf-arch@unibas.ch.

### 5. Juli 2002

Archäometallurgie-Tagung, EMPA-

Akademie, Dübendorf. Auskunft: Marianne Senn, EMPA, Abt. anorganische Analytik/Feststoffcharakterisierung, Überlandstr. 129, 8600 Dübendorf, Tel. 01 823 43 43, e-mail: marianne.senn@empa.ch, [www.empa-akademie.ch](http://www.empa-akademie.ch).

### 10.-15. September 2002

Medieval Europe Basel 2002. Internationaler Kongress der Archäologie des Mittelalters. Auskunft: Archäologische Bodenforschung, Petersgraben 11, 4001 Basel. Fax +41 61 267 23 76, e-mail: info@mebs-2002.org, [www.mebs-2002.org](http://www.mebs-2002.org).

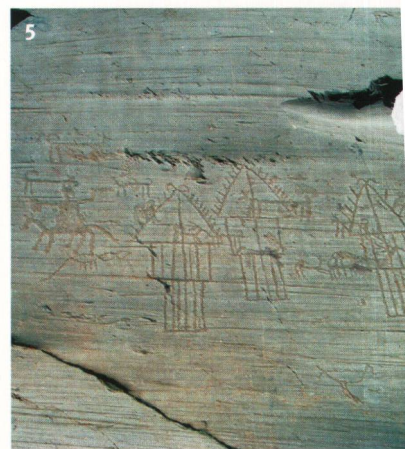
## Conférences rencontres

### 8. September 2002

Sion. Tag der offenen Tür der AVA-WAG in Salgesch im Rahmen der Rebsortenwanderung von Salgesch-Siders von 10-17h.

### 29. September 2002

Sion. Ritzingen, ein Grab aus der Frühlatènezeit und Wallfahrtskapelle auf dem Ritzingenfeld. Treffpunkt um 13.30 im Restaurant Zertanna.



## Concours

### 10.-11. August 2002

«Archeopark» – Boario Terme (BS), Valle Camonica, Italien. Wettkämpfe mit Jagdbogen und Speerschleuder (Italienische Meisterschaften) 4. Demonstration mit Wurfhölzern. Attraktives Rahmenprogramm, Besuch der weltbekannten Felszeichnungen (9. und 12. August 2002). 5 Info Wettkämpfe: Christian Foppa, Aspermontstr. 9, 7000 Chur, e-mail: christian.foppa@freesurf.ch. Archeopark: [www.archeopark.com](http://www.archeopark.com).

### 14.-15. September 2002

«Petersfelstage» – Engen im Hegau, Deutschland. Wettkämpfe mit Jagdbogen und Speerschleuder (Schweizer Meisterschaften) 4. Demonstration mit Wurfhölzern. Verschiedene Angebote zur Erlebnisarchäologie der Zeit des Paläolithikums. Info Wettkämpfe: Christian Foppa, Aspermontstr. 9, 7000 Chur, e-mail: christian.foppa@freesurf.ch. Petersfelstage: Kulturamt Engen, Tel. 0049 7733 502 211, [www.engen.de](http://www.engen.de).

#### Auskünfte

Sion, AVA-WAG, Association Valaisanne d'Archéologie/Walliser Archäologische Gesellschaft, Postfach 2024, 1950 Sion 2 Nord, e-mail: [contact@ava-wag.ch](mailto:contact@ava-wag.ch).