

**Zeitschrift:** as. : Archäologie Schweiz : Mitteilungsblatt von Archäologie Schweiz = Archéologie Suisse : bulletin d'Archéologie Suisse = Archeologia Svizzera : bollettino di Archeologia Svizzera

**Herausgeber:** Archäologie Schweiz

**Band:** 36 (2013)

**Heft:** 2: Zug : de près et de loin

**Rubrik:** Agenda

### **Nutzungsbedingungen**

Die ETH-Bibliothek ist die Anbieterin der digitalisierten Zeitschriften. Sie besitzt keine Urheberrechte an den Zeitschriften und ist nicht verantwortlich für deren Inhalte. Die Rechte liegen in der Regel bei den Herausgebern beziehungsweise den externen Rechteinhabern. [Siehe Rechtliche Hinweise.](#)

### **Conditions d'utilisation**

L'ETH Library est le fournisseur des revues numérisées. Elle ne détient aucun droit d'auteur sur les revues et n'est pas responsable de leur contenu. En règle générale, les droits sont détenus par les éditeurs ou les détenteurs de droits externes. [Voir Informations légales.](#)

### **Terms of use**

The ETH Library is the provider of the digitised journals. It does not own any copyrights to the journals and is not responsible for their content. The rights usually lie with the publishers or the external rights holders. [See Legal notice.](#)

**Download PDF:** 14.03.2025

**ETH-Bibliothek Zürich, E-Periodica, <https://www.e-periodica.ch>**

## Expositionen Schweiz

### Augst, Museum Augusta Raurica

Giebenacherstr. 17, Mo 13-17h, Di-So 10-17h, [www.augustaurica.ch](http://www.augustaurica.ch): Kinder? Kinder! Auf Spurensuche in Augusta Raurica. Neue Dauerausstellung.

### Avenches, Musée romain

Ma-di 10-17h, [www.aventicum.org](http://www.aventicum.org): Entrelacs – le Pays des Trois-Lacs à l'époque romaine. Jusqu'au 12 janvier 2014.

### Bern, Bernisches Historisches Museum

Helvetiaplatz 5, Di-So 10-17h, [www.bhm.ch](http://www.bhm.ch): Qin – der unsterbliche Kaiser und seine Terrakottakrieger. Bis 17. November 2013.

### Biel/Bienne, NMB Neues Museum Biel

Seevorstadt 52, Di-So 11-17h, [www.nmbienne.ch](http://www.nmbienne.ch): Schwab, Biel und die Pfahlbauten. Verlängert bis 30. Juni 2013.

Port en vue! Du 9 juin au 29 septembre 2013.

### Burgdorf, Helvetisches Goldmuseum

Schloss Burgdorf, Mo-Sa 14-17h, So 11-17h, [www.helvetisches-goldmuseum.ch](http://www.helvetisches-goldmuseum.ch): Rheingold. Bis 16. März 2014.

### Hauterive, Laténium

Espace Paul Vouga, ma-di 10-17h, [www.latenium.ch](http://www.latenium.ch): Fleurs des pharaons. Jusqu'au 2 mars 2014.

### Lausanne-Vidy, Musée romain

Chemin du Bois-de-Vaux 24, ma-di 11-18h, [www.lausanne.ch/mrv](http://www.lausanne.ch/mrv): Malins plaisirs. Jusqu'au 2 mars 2014

### Schaffhausen, Museum zu Allerheiligen

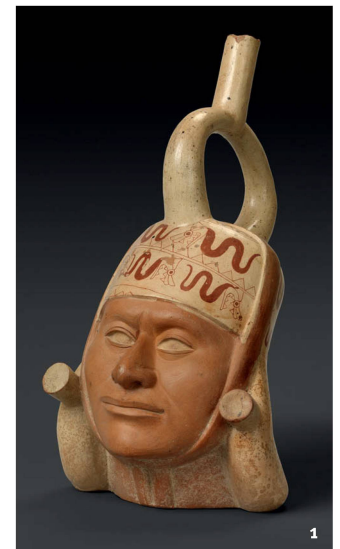
Klosterstrasse, Di-So 11-17h, Tel. 052 633 07 77, [www.allerheiligen.ch](http://www.allerheiligen.ch): Frühe Hochkulturen – von Mesopotamien bis Südamerika, Neupräsentation der Sammlung Ebnöther. Neue Dauerausstellung. **1**

### Sion, Musée d'histoire du Valais

Château de Valère, ma-di 11-18h, Tél. 027 606 47 15. Saint & Politique, Sculptures médiévales dans les Alpes. Jusqu'au 22 septembre 2013.

### Vallon, Musée romain

Carignan 6, me-di 14-18h, [www.museevallon.ch](http://www.museevallon.ch): Rome vue du lac – histoires d'eau entre Avenches et Vallon. Jusqu'au 12 janvier 2014.



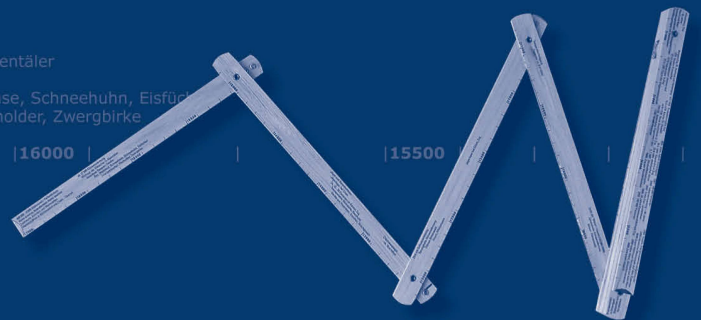
## 20'000 JAHRE ZUGER GESCHICHTE AM LAUFENDEN METER

600'000–9'000 Altsteinzeit / Paläolithikum  
Homo erectus, Neandertaler, Homo sapiens  
Zahlreiche Eiszeiten und Warmzeiten  
Mammutzähne in Blickensdorf und Cham-Oberwil

ab 17'000 Klimaerwärmung  
Rückzug der Gletscher in die Alpentäler  
baumlose Steppen-Tundra  
Ren, Wildpferd, Schneehase, Schneehuhn, Eisfuchs  
Zwergsträucher: Wacholder, Zwergbirke

|17000 | | | | |16500 | | | | |16000 | | | | |15500 | | | |

KANTONSARCHÄOLOGIE ZUG  
ARCHÄOLOGISCH-HISTORISCHER DOPPELMETER



**Windisch, Kloster Königsfelden**

Römer-Erlebnispark Legionärspfad,  
Di-Fr 9-17h, Sa-So 10-18h, 0848  
871 200, [www.legionaerspfad.ch](http://www.legionaerspfad.ch):  
Im Lazarett des Kaisers, Heilkunde  
und Medizin der Römer. 22. Juni bis  
31. Oktober 2013.

**Winterthur, Münzkabinett und  
Antikensammlung**

Villa Bühler, Lindstr. 8, Di-Mi u. Sa-So  
14-17h, Tel. 052 267 51 46, [www.muenzkabinett.winterthur.ch](http://www.muenzkabinett.winterthur.ch):  
Geld,  
Macht, Geschichte. Bis 9. März 2014.

**Zürich, Schweizerisches****Landesmuseum**

Museumsstrasse 2, Di-So 10-17h,  
Do 10-19h, Tel. 044 218 65 11,  
[www.archaeologie-landesmuseum.ch](http://www.archaeologie-landesmuseum.ch):  
Animali – Tiere und Fabelwesen  
von der Antike bis zur Neuzeit. Bis  
14. Juli 2013.

Archäologie. Schätze aus dem  
Schweizerischen Nationalmuseum.  
Vom 21. Juni 2013 bis 21. Dezember  
2014.

**Zug, Museum für Urgeschichte(n)**

Hofstrasse 15, Di-So 14-17h, Tel.  
041 728 28 80, [www.museenzug.ch/](http://www.museenzug.ch/)  
urgeschichte: Geschmückt & bewaf-  
fnet – frühmittelalterliche Grabfunde  
aus Baar. Bis 8. September 2013.

**E t r a n g e r****Freiburg i.Br. (D), Archäologisches  
Museum**

Colombischlössle, Rotteckring 5,  
Di-So 10-17h, [arco-museum@](mailto:arco-museum@stadt.freiburg.de)  
[stadt.freiburg.de](mailto:stadt.freiburg.de): Als das Mammut

zu schwitzen begann... – eine Kin-  
derausstellung zur Steinzeit. Bis 3.  
November 2013. **2**

**Konstanz (D), Archäologisches  
Landesmuseum**

Benediktinerplatz, Di-So 10-18h,  
[www.konstanz.alm-bw.de](http://www.konstanz.alm-bw.de): Archäo-  
logie und Playmobil – die Welt der  
Kelten. Bis 15. September 2013.

**Lons-le-Saunier (F), Musée  
d'archéologie du Jura**

Expo en résidence au Musée des  
Beaux-Arts, Place Philibert de Cha-  
lon, ma-ve 14-17h, sa-di 14-18h,  
[www.musees-franchemonte.com](http://www.musees-franchemonte.com):  
Sauvé des eaux, sauvé du temps.  
Jusqu'au 15 septembre 2013.

**Strasbourg (F), Musée  
archéologique**

Palais Rohan, place du Château 2, lu,  
me-ve 12-18h, sa-di 10-18h, [www.musees.strasbourg.eu](http://www.musees.strasbourg.eu):  
Un art de  
l'illusion – peintures murales gallo-ro-  
maines en Alsace. Jusqu'au 31 août  
2013.

**20'000 JAHRE ZUGER GESCHICHTE AM LAUFENDEN METER  
ARCHÄOLOGISCH-HISTORISCHER DOPPELMETER**

Auf zwei Metern Länge wird die reiche Kulturgeschichte des Kantons Zug kompakt präsentiert. Hier finden sich herausragende natur- und kulturgeschichtliche Daten und Ereignisse im Überblick: Von der Altsteinzeit bis zum Internet, von den «Pfahlbauten» am Zugersee bis zur Gründung der ersten Fabrik in Unterägeri, vom keltischen Fürstentum auf der Baarburg bis zur Vorstadtkatastrophe in Zug, von den Römern bis zu den Burgen des Mittelalters. Sogar ein Blick in die Zukunft wird gewagt. Die praktische Standardskala (mm) auf der Rückseite ermöglicht die Verwendung als Werkzeug im Alltag.

Bei Ihrer Zeitreise wünschen wir viel Vergnügen!

© 2006 Kantonsarchäologie Zug / MeterMorphosen  
Doppelmeter – Qualitätsprodukt aus Buchenholz  
ISBN 3-9520310-1-1  
Bezugsquelle: Buchhandel oder Kantonsarchäologie Zug  
Verkaufspreis CHF 14.80

Kantonsarchäologie Zug  
Hofstrasse 15, 6300 Zug  
041 728 28 58  
[info.arch@di.zg.ch](mailto:info.arch@di.zg.ch)  
[www.zug.ch/ada](http://www.zug.ch/ada)