

Zeitschrift: Bulletin de l'Association suisse des électriciens
Herausgeber: Association suisse des électriciens
Band: 48 (1957)
Heft: 17

Rubrik: Communications ASE

Nutzungsbedingungen

Die ETH-Bibliothek ist die Anbieterin der digitalisierten Zeitschriften. Sie besitzt keine Urheberrechte an den Zeitschriften und ist nicht verantwortlich für deren Inhalte. Die Rechte liegen in der Regel bei den Herausgebern beziehungsweise den externen Rechteinhabern. [Siehe Rechtliche Hinweise.](#)

Conditions d'utilisation

L'ETH Library est le fournisseur des revues numérisées. Elle ne détient aucun droit d'auteur sur les revues et n'est pas responsable de leur contenu. En règle générale, les droits sont détenus par les éditeurs ou les détenteurs de droits externes. [Voir Informations légales.](#)

Terms of use

The ETH Library is the provider of the digitised journals. It does not own any copyrights to the journals and is not responsible for their content. The rights usually lie with the publishers or the external rights holders. [See Legal notice.](#)

Download PDF: 18.01.2025

ETH-Bibliothek Zürich, E-Periodica, <https://www.e-periodica.ch>

BULLETIN

DE L'ASSOCIATION SUISSE DES ELECTRICIENS

ORGANE COMMUN

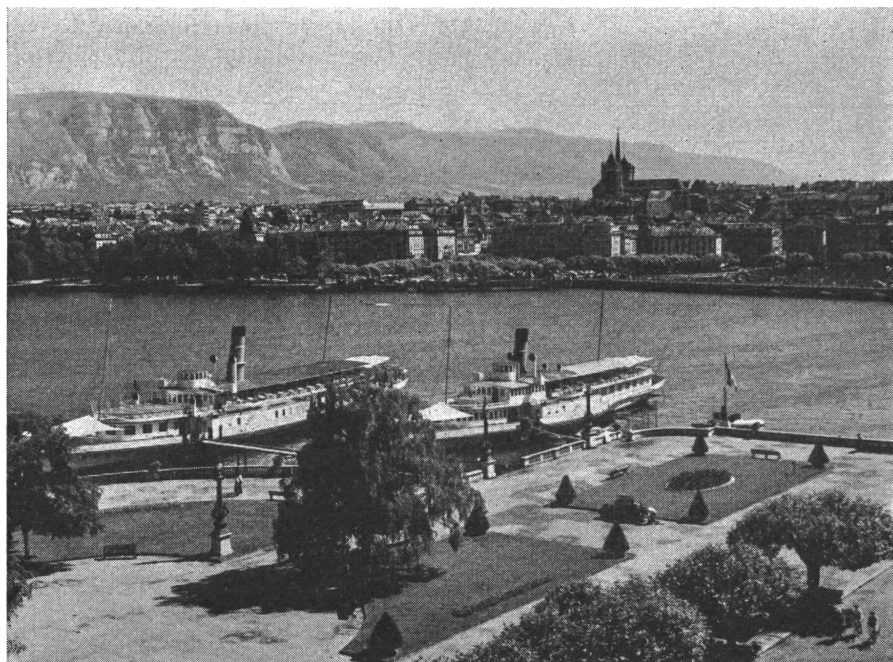
DE L'ASSOCIATION SUISSE DES ELECTRICIENS (ASE) ET
DE L'UNION DES CENTRALES SUISSES D'ELECTRICITE (UCS)

Assemblée annuelle 1957 de l'ASE et de l'UCS

Samedi 28, dimanche 29 et lundi 30 septembre, à Genève

Les Services industriels de Genève ont aimablement invité l'ASE et l'UCS à tenir dans cette ville leur assemblée annuelle; cette invitation a été chaleureusement accueillie par nos membres lors de la dernière assemblée annuelle.

Grâce à l'obligeance de la direction du Service de l'électricité de Genève, de l'Organisation européenne pour la recherche nucléaire, de l'Appareillage Gardy, des Ateliers des Charmilles, des Ateliers de Sécheron, de Sodeco et de la Swissair, les participants auront l'occasion de visiter des installations électriques et des entreprises industrielles particulièrement intéressantes.



Conformément à la tradition, cette assemblée annuelle est prévue avec la présence des dames; les membres de l'ASE et de l'UCS sont donc cordialement invités à y participer en compagnie de Madame; qu'ils soient assurés que les organisateurs n'ont rien négligé afin de rendre aussi agréable que possible à leurs hôtes ce bref séjour à Genève.

PROGRAMME :

Samedi, le 28 septembre 1957

15 h 00 Assemblée générale de l'UCS, dans la Salle des Rois du bâtiment de l'Arquebuse, rue du Stand 36 (tram No 2, arrêt Boulevard Georges-Favon, ou tram No 1, arrêt Rue du Stand).

Pour les dames :

Visite du Palais de l'ONU, suivie d'un thé offert par les Services industriels au parc des Eaux-Vives. Rassemblement : 14 h 45 à la place Dorcière (au bas de la rue du Mont-Blanc, derrière l'église anglaise).

(Prière instante de préciser la participation sur la formule d'inscription.) *Coupon No 1*

19 h 00 **Banquet officiel de l'ASE et de l'UCS**, au restaurant du Palais des expositions. (Boulevard Carl-Vogt, angle rue de l'Ecole de Médecine; trolleybus No 4, arrêt Ecole de Médecine.)
Prix du repas, y compris café crème et service, mais sans la boisson Fr. 12.—. *Coupon No 2*

Remarques : A part les places réservées à la table d'honneur, les places ne sont pas numérotées; les tables sont en revanche désignées par un numéro. On s'efforcera de tenir compte, dans la mesure des possibilités, des demandes qui pourraient être formulées par des personnes désireuses de se trouver ensemble; à cet égard, chacun est prié de vouloir bien s'en tenir aux indications figurant sur la carte de participant.

Dès

21 h 00 **Soirée récréative** pour les hôtes, les membres de l'ASE et de l'UCS et les dames. La soirée sera suivie d'un bal. Entrée libre sur présentation de la carte de participant, vestiaire gratuit. Le programme de la soirée est aimablement offert par les entreprises genevoises. L'habit de soirée n'est pas indispensable, mais un habit foncé contribuera à rehausser l'éclat de cette manifestation.

Dimanche, le 29 septembre 1957

09 h 30 **Assemblée générale de l'ASE**, à l'Aula de l'Université de Genève (rue de Candolle, tram No 12, ou No 1, arrêt Rond-Point de Plainpalais).

Suivie d'une conférence en français donnée par un fonctionnaire du CERN: «CERN-Recherches fondamentales dans un cadre international».

Pour les dames

Excursion en autocar dans les environs de Genève offerte par les Services industriels. Rassemblement : 09 h 30 à la place Dorcière.

(Prière instante de préciser la participation sur la formule d'inscription.) *Coupon No 3*

Déjeuner en ville.

15 h 00 **Excursion sur le lac de Genève**, avec bateau spécial, départ 15 h 00, Genève-Jardin Anglais, retour à 17 h 00.

Une petite collation offerte par les entreprises organisatrices sera servie sur le bateau et un orchestre agrémentera l'excursion.

Prix du transport Fr. 3.—.

Coupon No 4

Dîner en ville.

Soirée libre.

Lundi, le 30 septembre 1957

Excursions

A. *Sous-station 150/18 kV de la Renfile et usine hydroélectrique de Verbois.*

Rassemblement: 09 h 30 à la place Dorcière.

Coût de la course Fr. 3.—.

Coupon No 5

B. *Chantier des laboratoires du CERN à Meyrin.*

Le nombre des participants sera strictement limité à 50. Pour cette raison, les inscriptions seront prises en considération d'après l'ordre de leur arrivée.

Rassemblement: 09 h 30 à la place Dorcière.

Coût de la course Fr. 2.—.

Coupon No 6

C. *Aéroport et installations de la Swissair.*

Rassemblement: 10 h 00 à la place Dorcière.

Coût de la course Fr. 2.—.

Coupon No 7

D. *Appareillage Gardy S.A., Genève.*

Rassemblement: 09 h 30 devant l'usine: Rond-Point de la Jonction (tram No 2, arrêt Jonction).

Coupon No 8

E. *Ateliers des Charmilles S.A., Genève.*

Rassemblement: 09 h 30 devant l'usine: route de Lyon 109 (tram No 6, arrêt Rond-Point des Charmilles).

Coupon No 9

F. *Ateliers de Sécheron S.A., Genève.*

Rassemblement: 09 h 30 devant l'usine: avenue de Sécheron 14 (tram No 5, arrêt avenue de Sécheron).

Coupon No 10

G. *Société des Compteurs de Genève (SODECO).*

Rassemblement: 09 h 30 devant l'usine: Rue du Grand-Pré 70 (trolleybus No 3, arrêt Grand-Pré).

Coupon No 11

Observations

1. Les participants qui utiliseront leur voiture particulière pour les visites techniques A, B ou C sont priés de vouloir bien l'indiquer sur la formule d'inscription.
2. Le nombre des participants doit être limité pour certaines visites; les organisateurs se réservent donc de modifier la répartition des inscriptions, mais en informeront les intéressés.

Réservation des chambres

(Liste des hôtels et des prix à la fin du programme)

- a) Les participants qui préfèrent réserver eux-mêmes les chambres sont priés de s'adresser directement à l'*Association des Intérêts de Genève, 3, place des Bergues*, qui leur confirmera la réservation.
- b) Les participants qui désirent que nous leur réservions des chambres sont priés d'exprimer leurs préférences sur le bulletin d'inscription ci-joint.

Les prix des chambres variant d'un hôtel à l'autre, les participants qui auront fait réserver des chambres par nos soins devront régler eux-mêmes leur note à l'hôtel qui leur aura été désigné. Pour ce motif, la carte de participant ne comportera pas de coupons pour le logement.

Remarque: Nous nous occuperons volontiers de réserver les chambres d'hôtel pour les participants, en tenant naturellement compte de leurs désirs, dans la mesure du possible. Les organisateurs doivent toutefois se réserver toute liberté en ce qui concerne la répartition dans les différentes catégories d'hôtels. En raison du nombre restreint de chambres à un lit, nous saurions gré aux participants d'accepter de loger dans des chambres à deux lits. Afin d'éviter tout désagrément au cours de la manifestation, les participants sont priés de loger dans les hôtels indiqués sur leur carte de participant.

Les hôtels recommandent leurs excellents restaurants (menus fixes et à la carte).

Carte de participant

La carte de participant est obligatoire pour tous les participants, à l'exception de ceux qui n'assistent qu'aux assemblées générales. Elle coûte fr. 5.— par personne, y compris l'insigne de fête.

Les cartes de participant seront remises à tous les membres de l'ASE et de l'UCS, de même qu'aux membres de leur famille et à leurs connaissances, pourvu que la commande soit faite par un membre.

La carte de participant comprend les coupons ci-après, selon l'inscription:

		Coût fr.
No 1	Visite du Palais de l'ONU, le 28 septembre 1957 (pour les dames)	gratuit
No 2	Banquet officiel de l'ASE et de l'UCS, le 28 septembre 1957	12.—
No 3	Excursion en car, le 29 septembre 1957 (pour les dames)	gratuit
No 4	Excursion en bateau sur le lac de Genève, le 29 septembre 1957	3.—
No 5	Visite A: Sous-station à 150/18 kV de la Renfile et usine hydroélectrique de Verbois, le 30 septembre 1957	3.—
No 6	Visite B: Laboratoire d'essais du CERN, le 30 septembre 1957	2.—

No 7	Visite C: Aéroport et installations de la Swissair, le 30 septembre 1957	2.—
No 8	Visite D: Appareillage Gardy S.A., le 30 septembre 1957	gratuit
No 9	Visite E: Ateliers des Charmilles S.A., le 30 septembre 1957	gratuit
No 10	Visite F: Ateliers de Sécheron S.A., le 30 septembre 1957	gratuit
No 11	Visite G: Société des Compteurs de Genève (Sodeco), le 30 septembre 1957	gratuit

Remarque: Les cartes de participant avec coupons seront remises dès réception du paiement. A titre exceptionnel, des cartes de participant et des coupons isolés pourront être obtenus au bureau de renseignements.

Hôtels

Prix par chambre et par nuit, y compris petit déjeuner et service

Hôtels	Chambres à un lit			Chambres à 2 lits			Chambres avec un grand lit		
	sans bain	avec bain	avec douche	sans bain	avec bain	avec douche	sans bain	avec bain	avec douche
I <i>Beau-Rivage</i> , Quai du Mont-Blanc 13 <i>Des Bergues</i> , Quai des Bergues 33 <i>De la Paix</i> , Quai du Mont-Blanc 11 <i>Du Rhône</i> , Quai Turrettini <i>Richemond</i> , Jardin Brunswick	20.70 20.— 18.— 18.—		28.75 23.— 22.—		64.40 46.-/52.- 40.— 54.—				40.— 54.—
II <i>Angleterre</i> , Quai du Mont-Blanc 17 <i>De l'Écu</i> , Place du Rhône 2 <i>Eden</i> , Rue de Lausanne 135 <i>Des Familles</i> , Rue de Lausanne 14 <i>Regina</i> , Quai du Mont-Blanc 7 <i>Résidence</i> , Route de Florissant 11 <i>Victoria</i> , Rue Pierre-Fatio 11 <i>Elite</i> , Place Longemalle 10	15.— 15.— 17.— 15.— 16.50			30.— 29.— 34.— 30.— 30.—	44.— 43.70 52.— 52.— 44.— 46.—				44.— 28.—
III <i>Bristol-Minerva</i> , Rue du Mont-Blanc 6—10 <i>International-Terminus</i> , Rue des Alpes 20 <i>De Genève</i> , Rue des Pâquis 27 <i>Mirabeau</i> , Rue de Candolle 4 <i>Mon Repos</i> , Rue de Lausanne 131 <i>Strasbourg-Univers</i> , Rue Pradier 10 <i>Métropole</i> , Grand Quai 34 <i>Balmoral</i> , Rue F. Hodler 23 *) <i>Sergy-Parc-Hotel</i> , chemin Krieg 42	14.50 12.50 10.50 13.50 15.— 20.70*)			28.— 25.— 21.— 24.— 28.— 28.—	37.— 40.— 47.—		21.—		28.— 40.—
IV <i>Athenée</i> , Route de Malagnou 6 <i>Simplon</i> , Route de Chêne 5	12.—			24.—	32.—		24.—	28.—	
V <i>Astoria</i> , Place Cornavin 6 <i>Cornavin</i> , Place Cornavin <i>Russie</i> , Quai du Mont-Blanc 1	15.— 18.50	21.50 30.80		29.— 32.50	39.— 50.40		28.—	35.—	
VI <i>Alba</i> , Rue du Mont-Blanc 19 <i>Bernina</i> , Place Cornavin 22 <i>Continental</i> , Rue des Alpes 17 <i>Moderne</i> , Rue de Berne 1 <i>Rive-Hotel-Fatio</i> , Rue Pierre-Fatio	13.— 14.50				35.— 32.—		21.—	29.—	
VII <i>Rhodania</i> , Chantepoulets 19 <i>Siècle</i> , Place Cornavin 12				19.—			19.— 21.40		

*) Demi-pension (petit déjeuner et un repas, service compris).

Bureau de renseignements

Le bureau de renseignements de l'ASE et de l'UCS se trouve à la gare de Genève-Cornavin, salle d'attente première classe, téléphone: (022) 32 61 00.

Il est ouvert: samedi, 28 septembre 1957 de 12 h 00 à 19 h 00
 dimanche, 29 septembre 1957 de 8 h 00 à 12 h 00
 et de 18 h 30 à 20 h 00
 lundi, 30 septembre 1957 de 7 h 30 à 10 h 00

Horaire**Aller**

Zurich	dép.	4.43		7.06	9.27	10.29	14.25	Lucerne	dép.	7.13	9.33	12.58	
Baden	dép.	5.00				10.49	14.43	(via Berne)					
Aarau	dép.	5.25			10.04	11.15	15.04	Berne	arr.	8.38	11.03	14.35	
Olten	dép.	5.42			10.20	11.32	15.18						
Berne	dép.	6.44		8.47	11.20		16.13						
Fribourg	dép.	7.06			11.42		16.37						
Lausanne	dép.	8.09	9.30	10.01	12.35	14.08	17.39						
Genève	arr.	8.49	10.07	10.36	13.11	14.42	18.12	Brigue	dép.		7.06	11.25	13.25
								Sion	dép.	5.35	8.03	12.09	14.09
Bâle	dép.	6.51	8.44	11.32	14.09			Martigny	dép.	6.09	8.25	12.33	14.28
Delémont	dép.	7.27	9.28	12.08	14.56			Aigle	dép.	6.55	9.01	13.07	14.56
Bienne	dép.	8.02	10.19	12.41	15.45			Montreux	dép.	7.19	9.16	13.29	15.08
Neuchâtel	dép.	8.30	10.47	13.08	16.13			Vevey	dép.	7.33	9.25	13.39	15.16
Lausanne	dép.	9.30	12.00	14.08	17.15			Lausanne	dép.	8.09	10.01	14.08	16.00
Genève	arr.	10.07	12.48	14.42	18.00			Genève	arr.	8.49	10.36	14.42	16.34

Retour

Genève départ direction	Lausanne—Berne—Zurich	13.05	15.07	17.18	18.04
	Lausanne—Bienne—Bâle	13.30	14.37	15.07	17.18
	Lausanne—Montreux—Brigue	13.30	14.37	16.43	18.19

Inscription**Dernier délai d'inscription: 7 septembre 1957**

Afin de faciliter l'organisation de cette manifestation, nous prions les participants, dans leur propre intérêt, de s'inscrire au plus tôt au

Bureau commun d'administration de l'ASE et de l'UCS, 301, Seefeldstrasse, Zurich 8,
 en utilisant pour cela le bulletin d'inscription et le bulletin de versement verts, joints au Bulletin de l'ASE 1957, no 17.

Comme le nombre des participants sera certainement très élevé, nous ne pourrons pas garantir de prendre en considération les inscriptions qui nous parviendraient après le 7 septembre 1957.

(Compte de chèques postaux VIII 6133 de l'Association Suisse des Electriciens).