

Zeitschrift: Actes de la Société jurassienne d'émulation
Herausgeber: Société jurassienne d'émulation
Band: 13 (1906)

Endseiten

Nutzungsbedingungen

Die ETH-Bibliothek ist die Anbieterin der digitalisierten Zeitschriften. Sie besitzt keine Urheberrechte an den Zeitschriften und ist nicht verantwortlich für deren Inhalte. Die Rechte liegen in der Regel bei den Herausgebern beziehungsweise den externen Rechteinhabern. [Siehe Rechtliche Hinweise.](#)

Conditions d'utilisation

L'ETH Library est le fournisseur des revues numérisées. Elle ne détient aucun droit d'auteur sur les revues et n'est pas responsable de leur contenu. En règle générale, les droits sont détenus par les éditeurs ou les détenteurs de droits externes. [Voir Informations légales.](#)

Terms of use

The ETH Library is the provider of the digitised journals. It does not own any copyrights to the journals and is not responsible for their content. The rights usually lie with the publishers or the external rights holders. [See Legal notice.](#)

Download PDF: 02.04.2025

ETH-Bibliothek Zürich, E-Periodica, <https://www.e-periodica.ch>

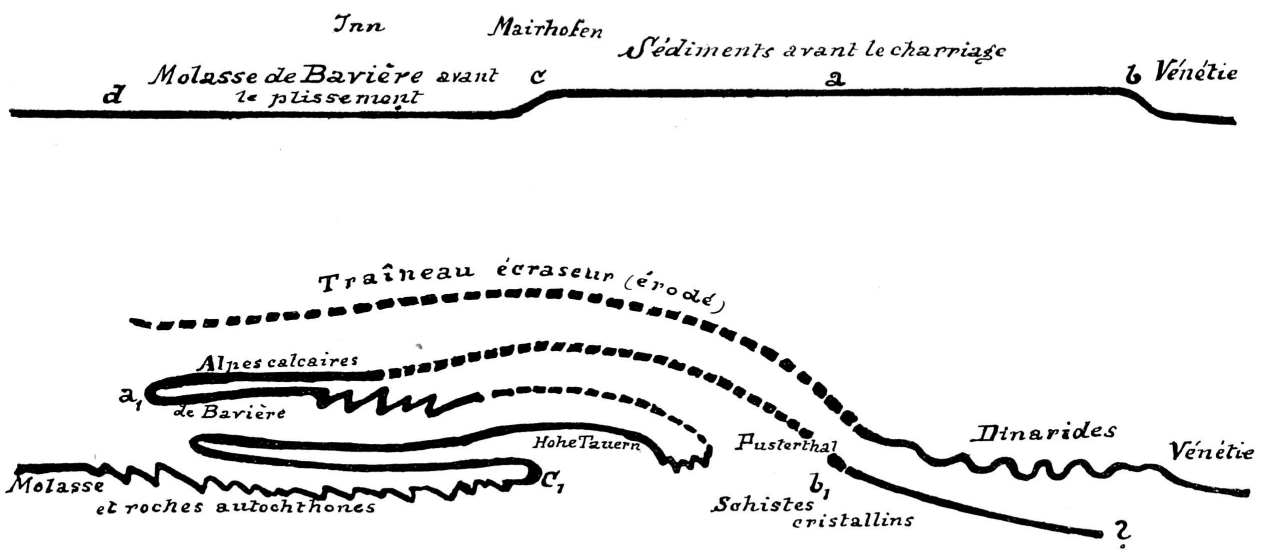
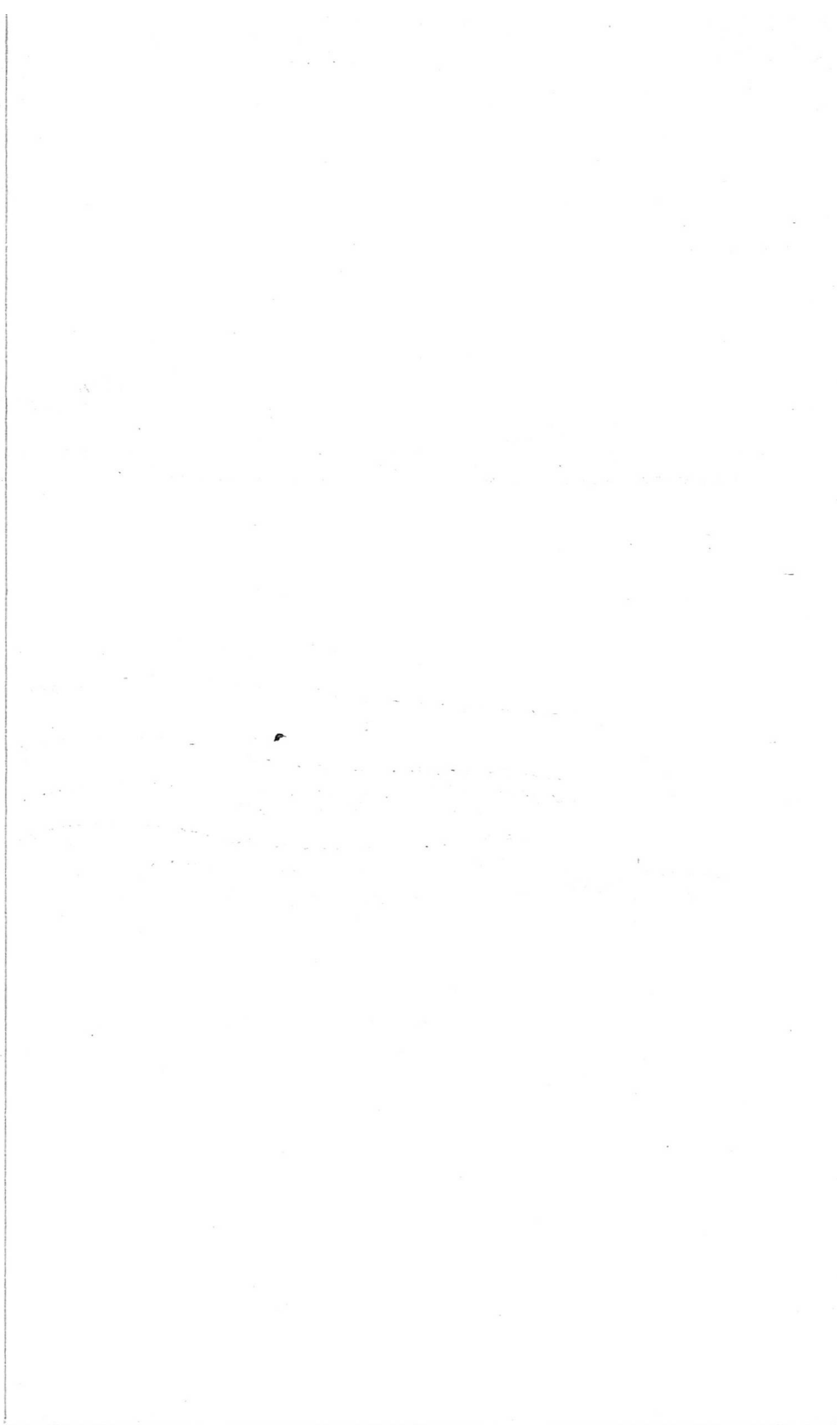


Schéma de la synthèse des Alpes, d'après P. Termier



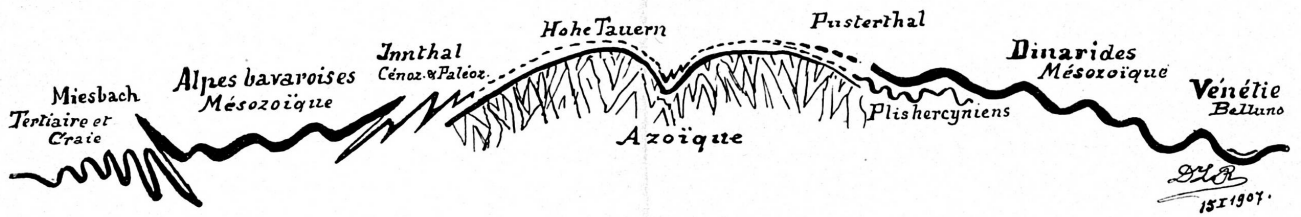


Fig. 1. Structure probable des Alpes orientales

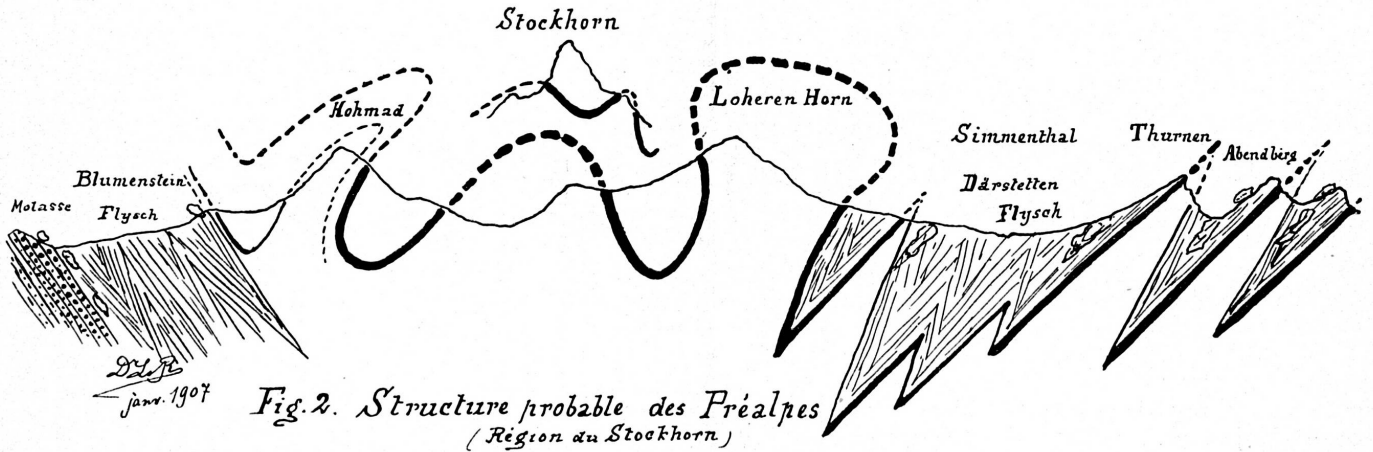
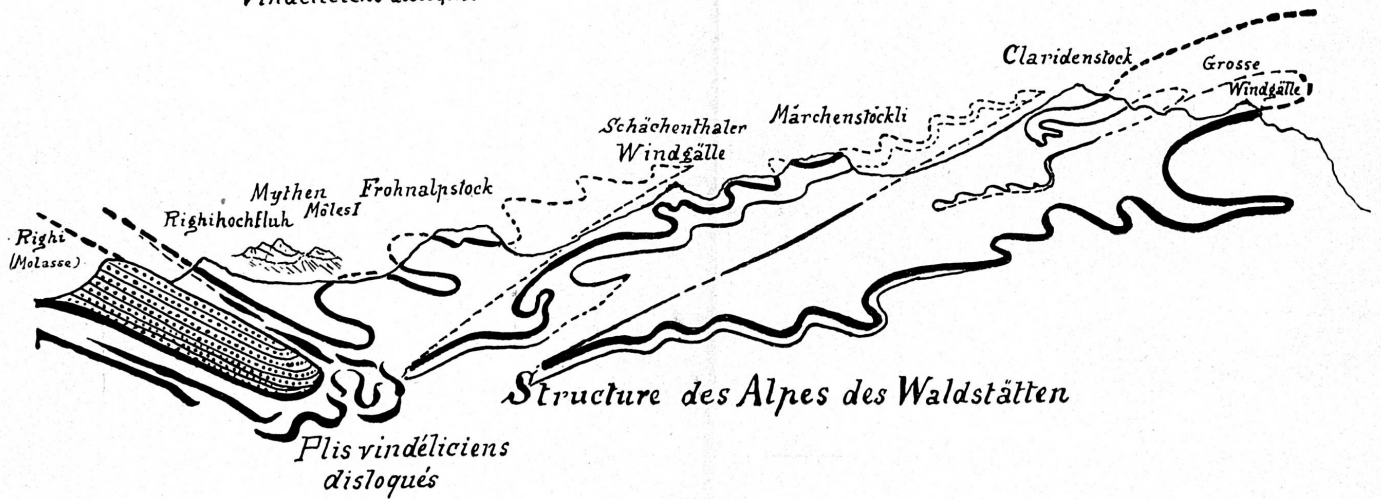
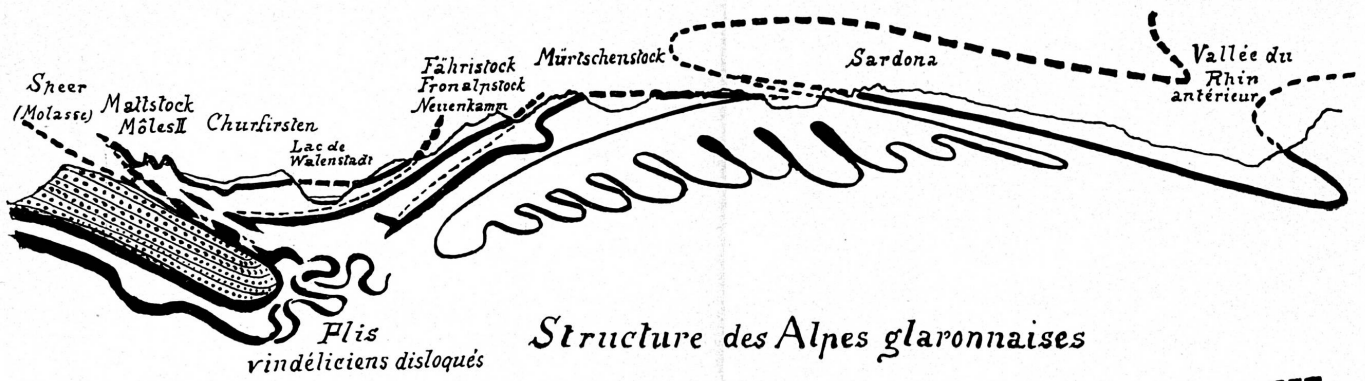


Fig. 2. Structure probable des Préalpes
(Région du Stockhorn)

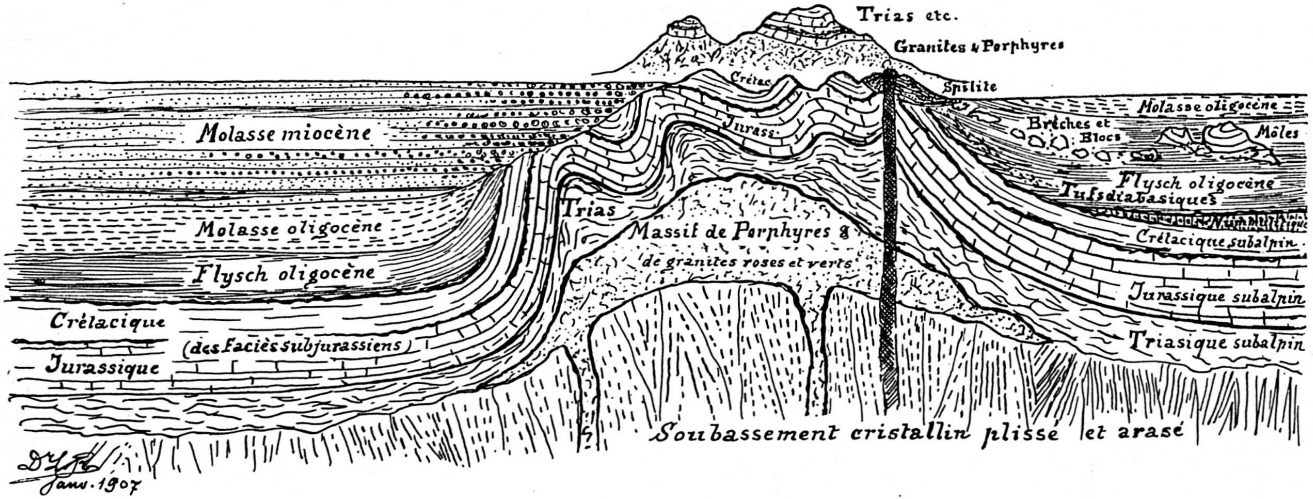


N. B. Les plis dessinés sont en général ceux du Crétacique supérieur, sauf leurs parallèles plus profonds et les fragments de plis vindéliens. Les pointillés gras correspondent aux parties érodées des plis, les lignes de petits tirets aux surfaces de chevauchement.

Origine des Préalpes et des Mòles

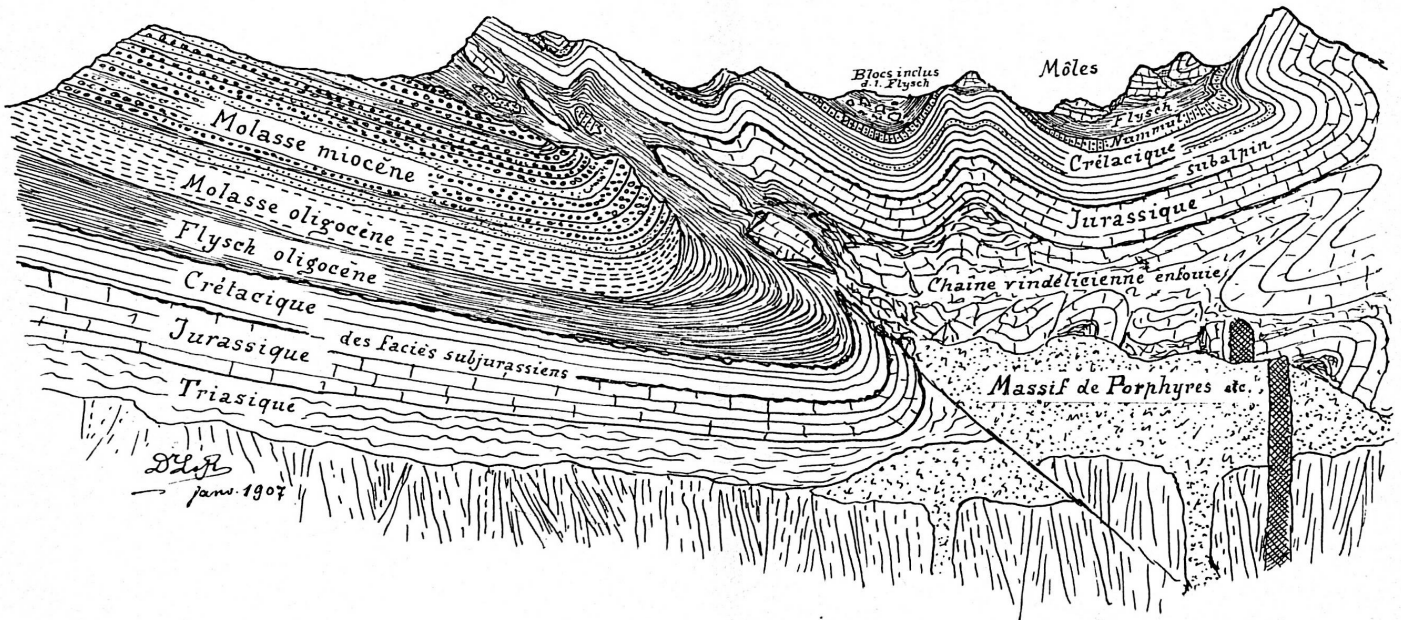
1. Plis vindéliens érodés pendant la formation de la Molasse

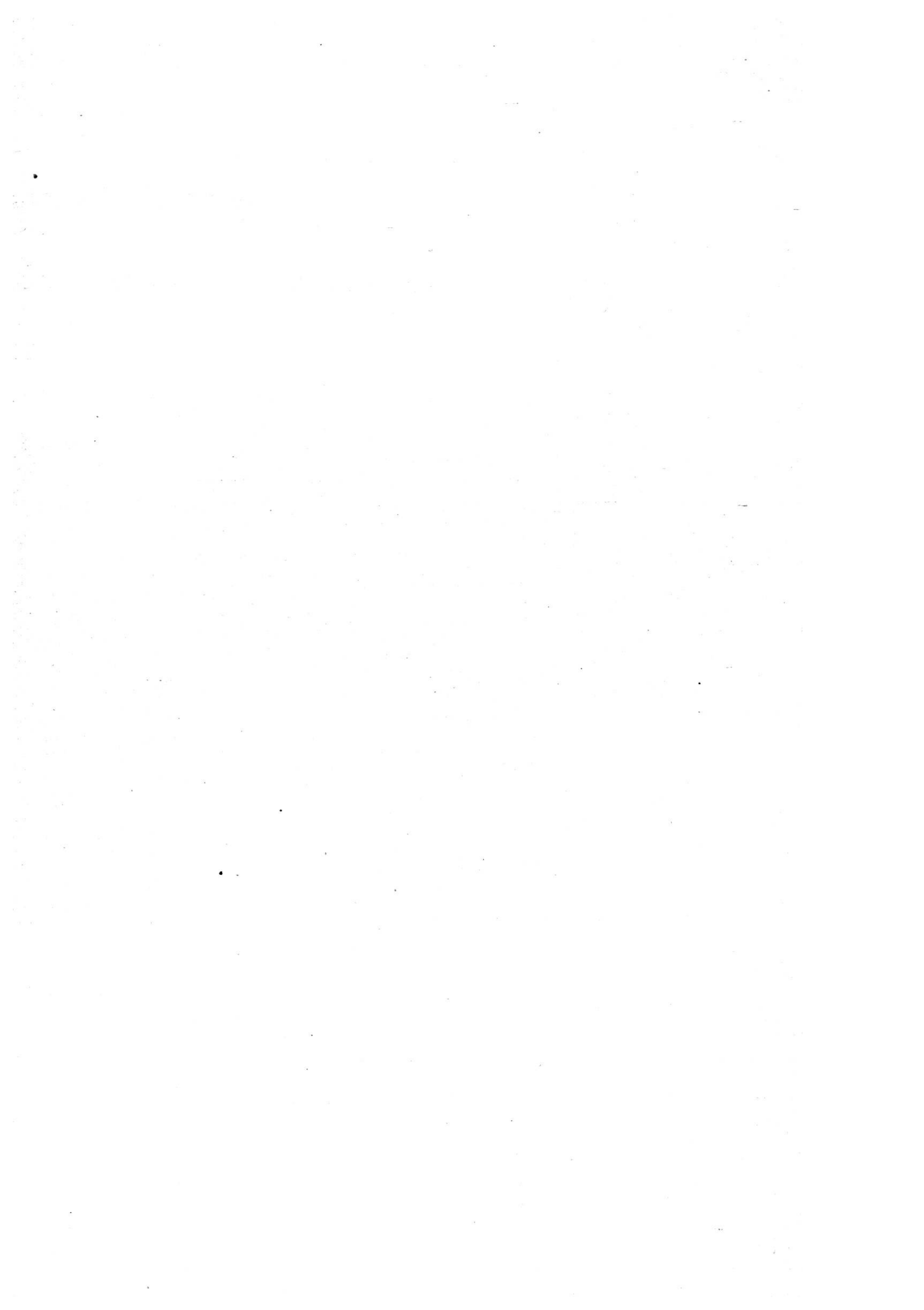
Chaîne vindélienne ou Préalpes



Origine des Préalpes et des Mômes

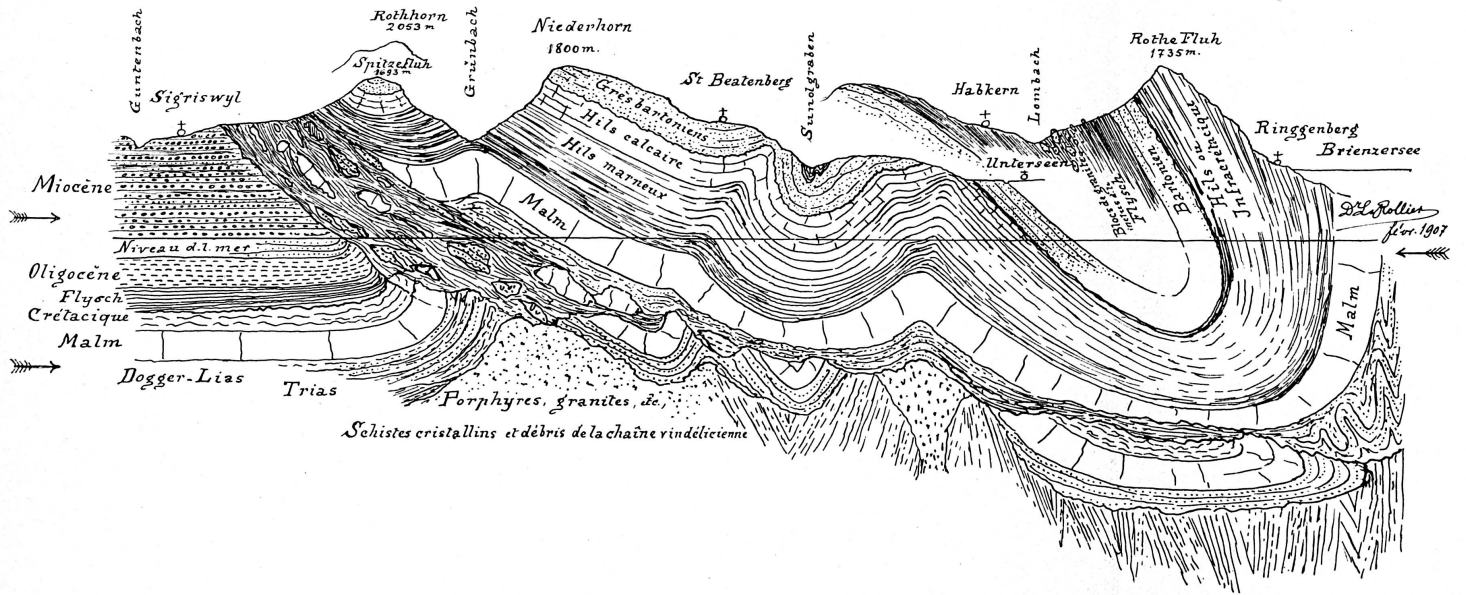
2. Plis alpins chevauchés sur les Préalpes disloquées et sur la Molasse

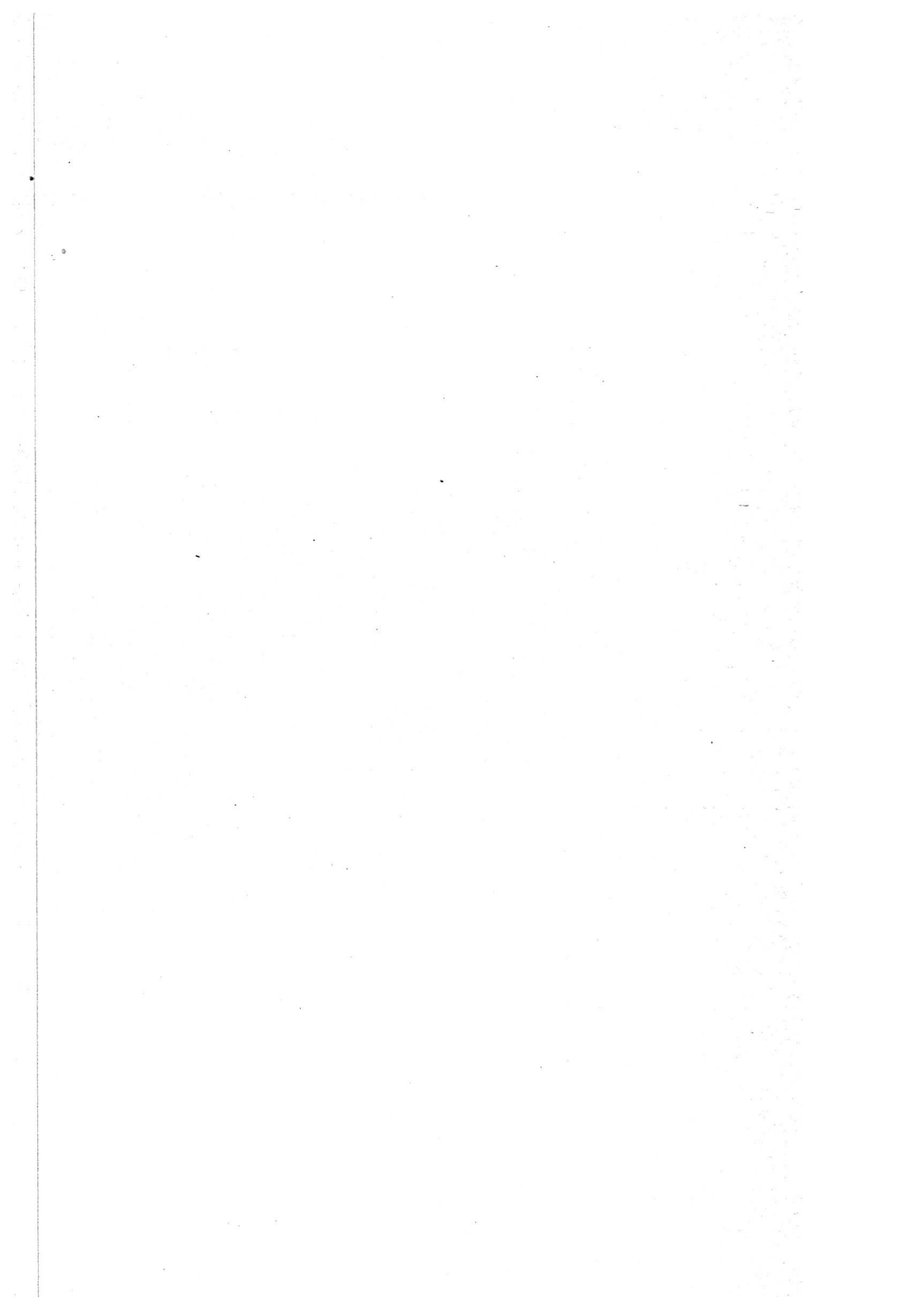


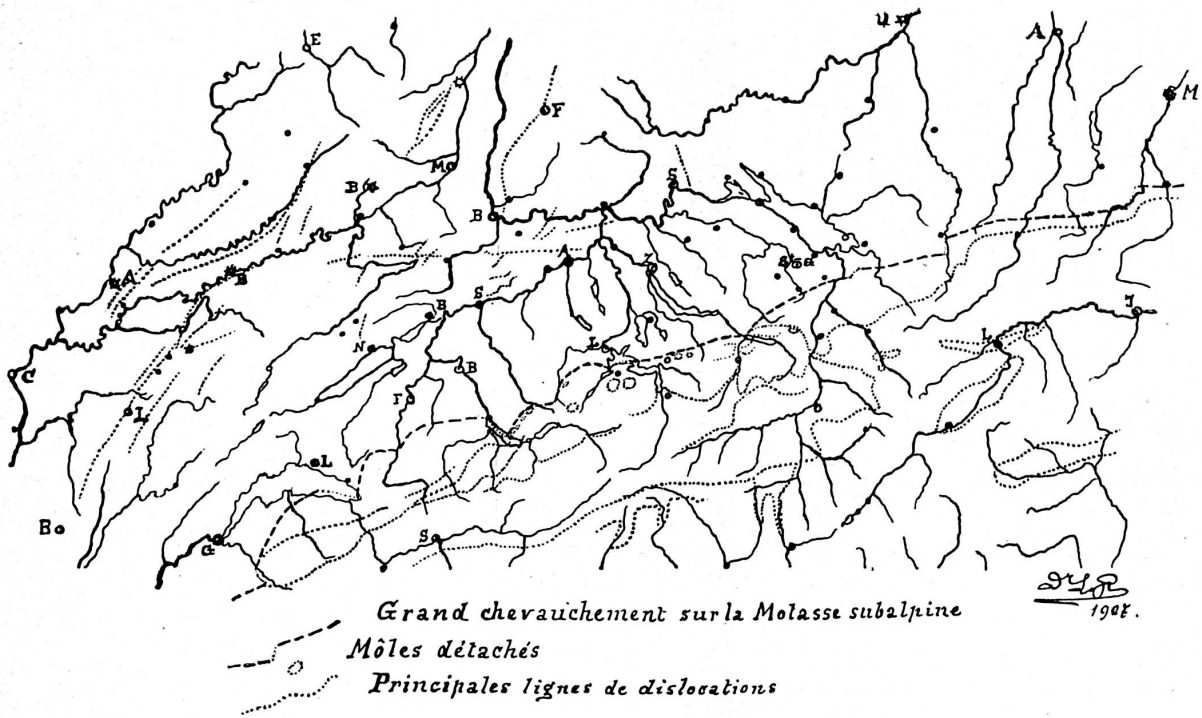


Profil géologique de Sigriswyl au lac de Brienz
 et Coupe probable des premiers plis subalpins chevauchés sur la chaîne vindélicienne

Echelle 1: 50000







Tectonique au N. des Alpes

