

Zeitschrift: Actes de la Société jurassienne d'émulation
Herausgeber: Société jurassienne d'émulation
Band: 70 (1967)

Werbung

Nutzungsbedingungen

Die ETH-Bibliothek ist die Anbieterin der digitalisierten Zeitschriften. Sie besitzt keine Urheberrechte an den Zeitschriften und ist nicht verantwortlich für deren Inhalte. Die Rechte liegen in der Regel bei den Herausgebern beziehungsweise den externen Rechteinhabern. [Siehe Rechtliche Hinweise.](#)

Conditions d'utilisation

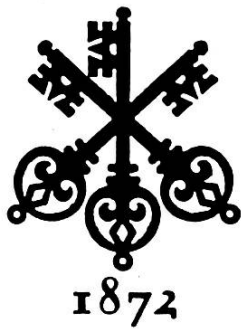
L'ETH Library est le fournisseur des revues numérisées. Elle ne détient aucun droit d'auteur sur les revues et n'est pas responsable de leur contenu. En règle générale, les droits sont détenus par les éditeurs ou les détenteurs de droits externes. [Voir Informations légales.](#)

Terms of use

The ETH Library is the provider of the digitised journals. It does not own any copyrights to the journals and is not responsible for their content. The rights usually lie with the publishers or the external rights holders. [See Legal notice.](#)

Download PDF: 02.04.2025

ETH-Bibliothek Zürich, E-Periodica, <https://www.e-periodica.ch>



Les trois clefs

sont le symbole de notre banque

- confiance
- sécurité
- discrétion

trois principes à la base du développement constant et solide de notre Institut qui, depuis sa fondation en 1872, met ses services variés à disposition de la clientèle privée, de l'artisanat, du commerce et de l'industrie dans toutes les questions ayant trait

à l'argent
au placement de capitaux
aux crédits de tous genres

et contribue ainsi au maintien d'une saine économie dans notre pays.

SOCIÉTÉ DE BANQUE SUISSE

avec de nombreuses succursales en Suisse et à l'étranger

Filature de Laines peignées d'Ajoie S.A.
ALLE

Filature — Retorderie — Teinturerie
Laines mercerie
Laines pour tricotage mécanique et tissage

P. Ernst

RELIURE - ENCADREMENTS

2900 Porrentruy
Rue Traversière
Tél. (066) 6 18 78



Brasserie Warteck

BALE

DEPOT DE PORRENTRUUY

Aux prix littéraires jurassiens
déjà fondés par la
Société jurassienne d'Emulation
s'est ajouté le

**PRIX
SCIENTIFIQUE
JURASSIEN**

Cette société mérite l'intérêt
que chacun lui témoigne

LOUIS LANG S. A. PORRENTUY
Fabrique de boîtes de montres

Bureau fiduciaire

2892 Courgenay

Tél. (066) 7 12 19

Simon Kohler S.A.

VOUS AUSSI

vous deviendrez un lecteur assidu du
quoditien

Le Pays

qui paraît à 4 heures chaque matin et
contient toutes les dernières nouvelles

Le VRAI JOURNAL DES FAMILLES JURASSIENNES

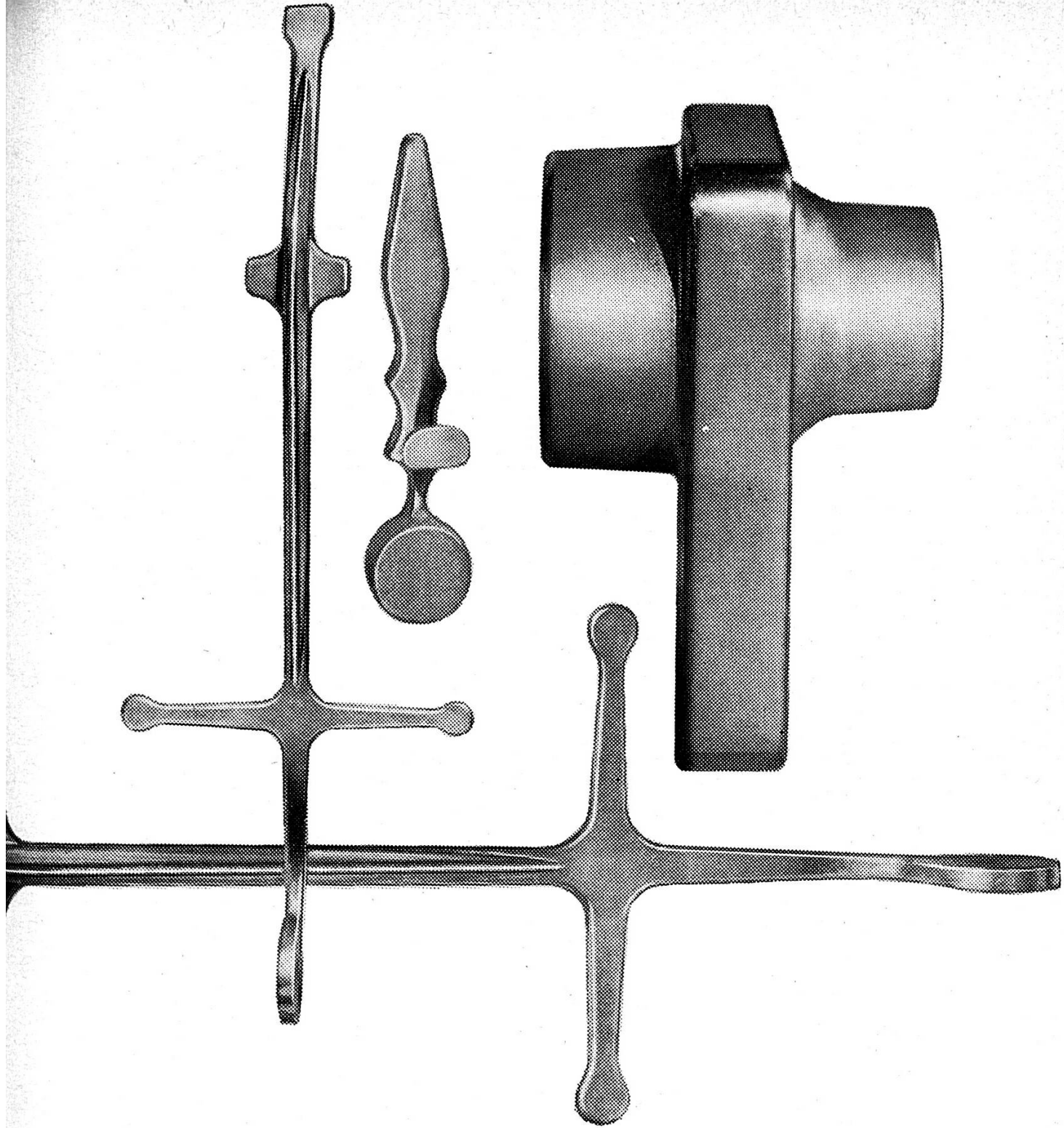


OPEL + CHEVROLET

Ets Périat S.A.

Garage des Ponts

Porrentruy - Tél. (066) 6 12 06



Pièces matriçées à chaud
en Anticorodal et Avional

alliages légers de qualité éprouvée.

THÉCLA

Société Anonyme,
Saint-Ursanne, Tél. 066-5 31 55

Livres anciens - Gravures et monnaies
anciennes

Spécialité : Ancien Evêché de Bâle
Monnaies OR : Suisse et Etranger
(Achat - Vente)

Demandez nos listes spéciales.

Paul Moine

2900 Porrentruy. Tél. (066) 6 32 40

G. Spira & Cie S.A.

Manufacture de bonneterie

Porrentruy

21, rte de Courgenay

Pour tous vos achats...

... une seule adresse

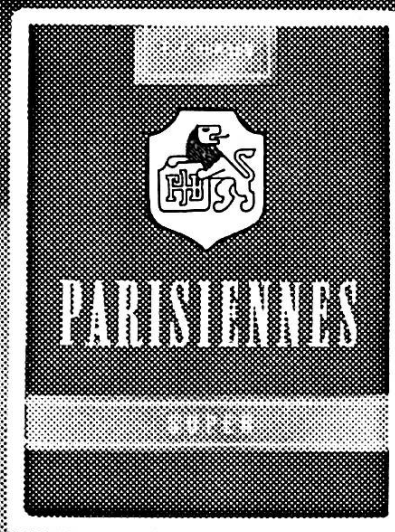
GRANDS MAGASINS
innovation
PORRENTROY SA

Le plus grand choix de toute la région

Tél. (066) 6 18 29

Qu'il fait bon s'accorder un moment de répit... le temps d'une PARISIENNE! La pureté et la noblesse de son tabac, la richesse et la légèreté de son arôme font de la PARISIENNES SUPER la cigarette de notre temps!

Moment de répit - plaisir de fumer...





P. Andrey & Cie S. A.
H. R. Schmalz S. A.

Construction de routes
Travaux publics, revêtements, pavages,
gravière

LA NEUVEVILLE
PORRENTUY

Tél. (038) 7 82 91
Tél. (066) 6 23 13

Germain Sanglard S.A.

Manufacture de boîtes de montres

Cornol (J. b.)

Téléphone (066) 7 22 81

Téléphone (066) 7 22 82

Tout ce qui concerne l'édition

Librairie Raymond Richert

PORRENTUY

Tél. (066) 6 17 60

- Dictionnaires Larousse, Littré, Robert, Quillet, etc.
- Les livres d'art, de musique, de géographie, d'histoire, de pédagogie, etc.
- Les livres de littérature, biographies, romans, actualités, poésies. Les livres pour enfants.
- Renseignements et prospectus gratuits.



BANQUE CANTONALE DE BERNE

Porrentruy, Delémont, Laufon, Moutier, Saint-Imier, Tramelan, Saignelégier, Le Noirmont, Bienne, La Neuveville, Malleray, Tavannes



L'expérience acquise au cours de 130 ans d'activité est un gage de la bonne exécution des ordres qui nous sont confiés.

Envers les petits épargnants nous faisons toujours fonction, avec la garantie de l'Etat, de gardien de leurs économies.

Envers l'artisanat, le commerce, l'industrie et l'agriculture, nous sommes pourvoyeur de fonds et défenseur de leurs intérêts respectifs dans toutes les affaires qui nous sont confiées.

Entreprise du Gaz S.A.

Installations sanitaires
Chauffages centraux

Porrentruy

Léon Frésard S.A.

Fabrique
de boîtes de montres

Bassecourt

Tél. (066) 3 70 21

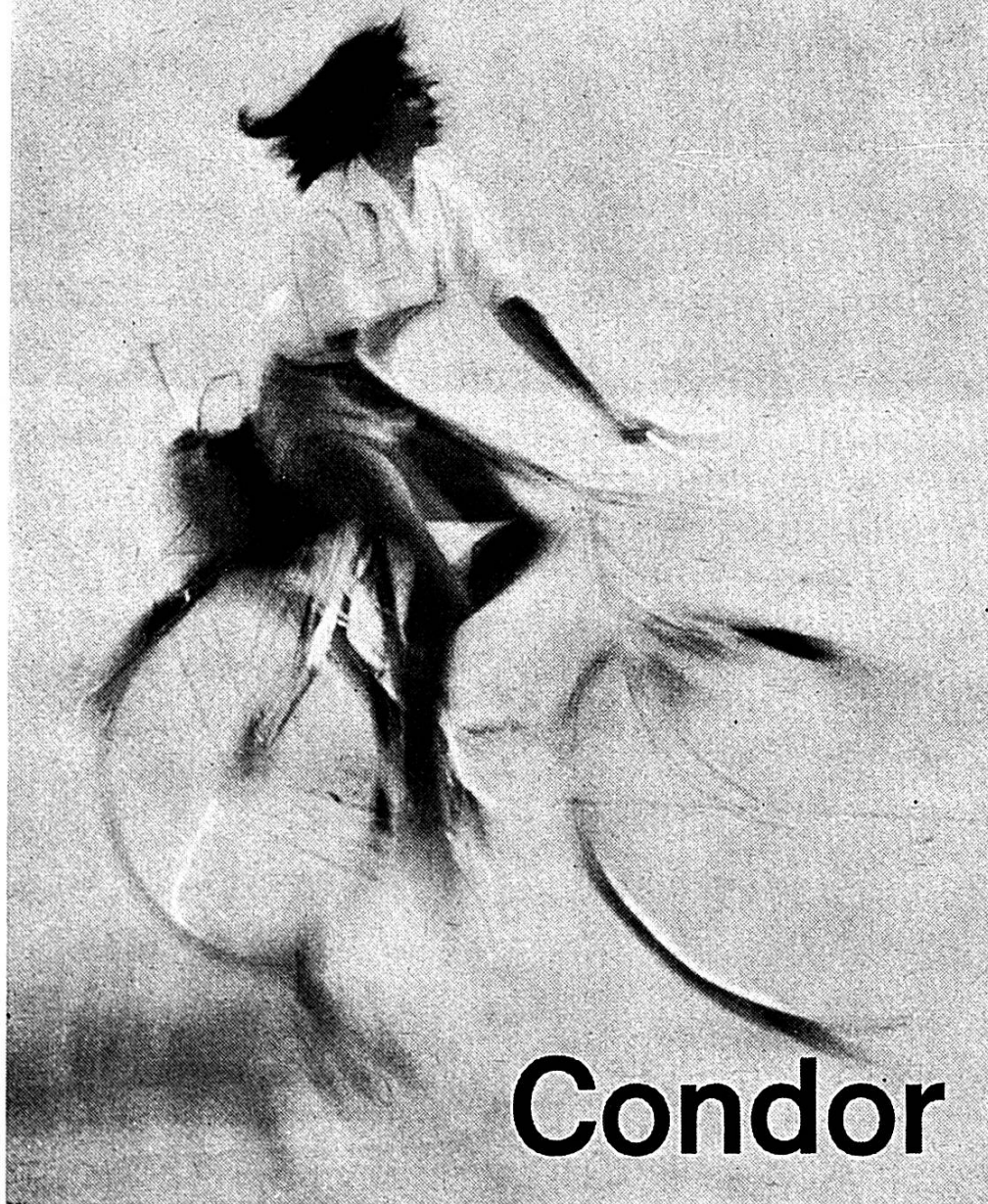
Pour bien manger, une adresse :

Restaurant Le Pavillon

Rue Molz 1 - BIENNE

Fritz Kölliker, chef de cuisine

Joie et santé



Renseignements et prospectus par

Condor S.A. - Courfaiivre

Tél. (066) 3 71 71

Un imprimé

soigné et de bon goût
est le meilleur ambassadeur

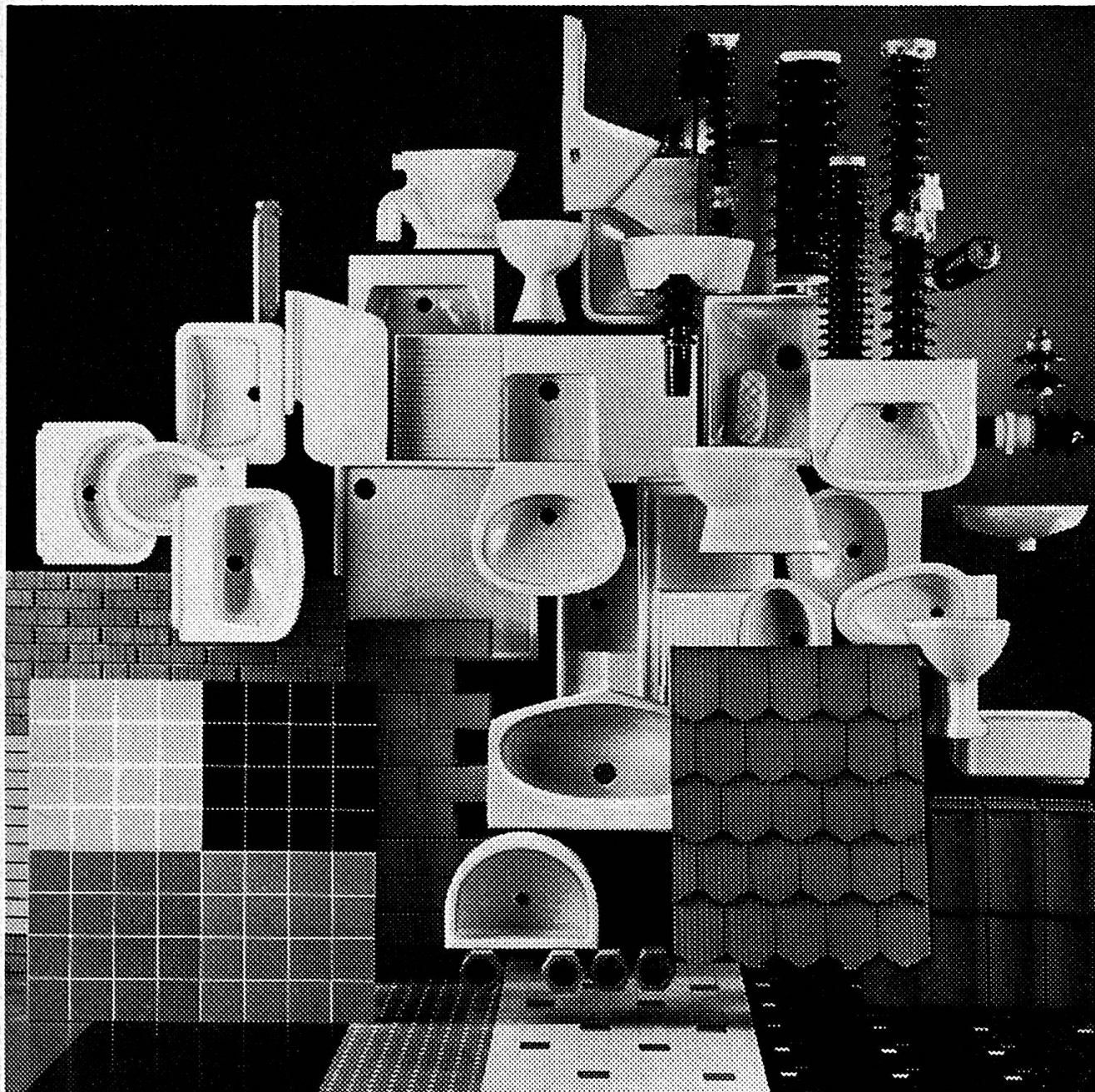
Imprimerie du

Démocrate s.A.

Delémont

Installations modernes et
personnel qualifié

Projet et devis sans engagement



Éléments de construction
de notre civilisation
en terre cuite
développés
sur le sol de Laufon
fabriqués
des mains de Laufon
Laufon
un centre de l'industrie céramique

Laufon

SA pour l'Industrie Céramique Laufon / Tuilerie Mécanique de Laufon SA



Pendant que vous dormez

toute une équipe travaille à la rédaction, à la composition, à l'impression et à l'expédition du

JOURNAL DU JURA

«TRIBUNE JURASSIENNE»

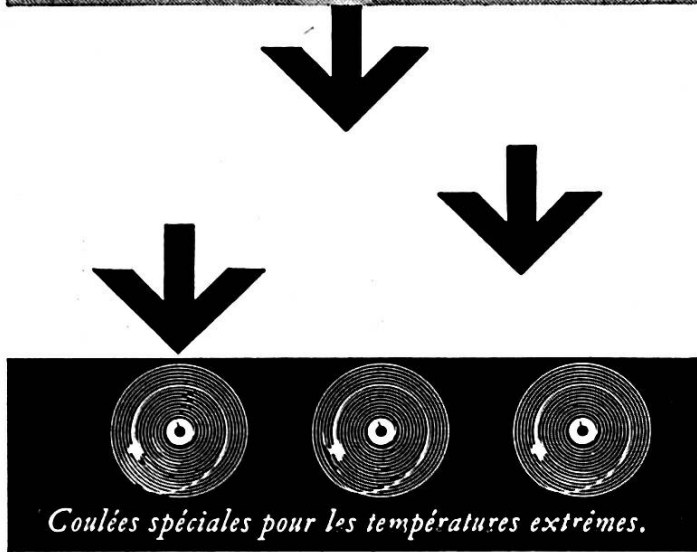
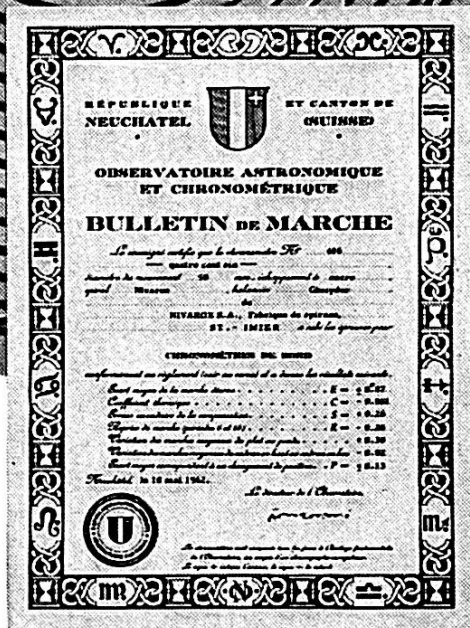
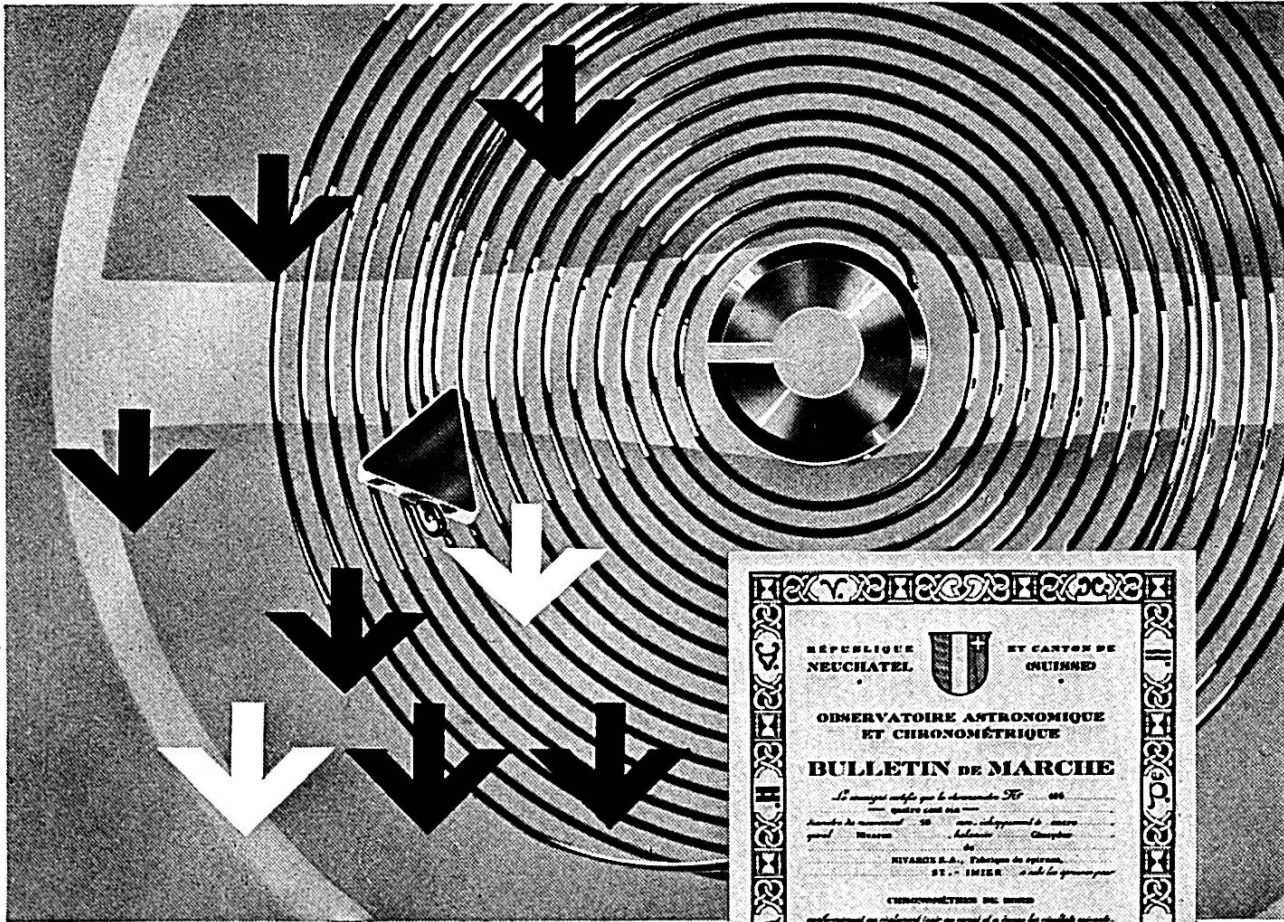
Tirage contrôlé : 12'669 ex.

l'important quotidien jurassien qui paraît à Bienne à 4 heures du matin.

Le «JOURNAL DU JURA» vous sera distribué par le premier courrier postal et vous apportera les dernières nouvelles de l'actualité mondiale, suisse et jurassienne.

Le «JOURNAL DU JURA», qui s'est donné pour première tâche de défendre les intérêts jurassiens, est votre journal.

Des milliers de personnes sont déjà abonnées au «JOURNAL DU JURA». Faites comme elles et demandez à l'administration, rue Franche 11, à Bienne, tél. (032) 2 42 71, un abonnement d'essai gratuit de quinze jours.



NIVAROX

NIVAROX S A FABRIQUE DE SPIRAUX
SAINT-IMIER SUISSE

Grâce aux propriétés extraordinaires que lui confère le BERYLLIUM, l'alliage NIVAROX se révèle d'une supériorité incontestable, confirmée d'ailleurs par des succès toujours croissants aux Concours de l'Observatoire chronométrique de Neuchâtel

TOUS les spiraux NIVAROX

- ▶ correspondent aux critères de l'antimagnétisme
- ▶ assurent une compensation parfaite, un isochronisme impeccable
- ▶ offrent une amplitude maxima, une élasticité supérieure, une stabilité rigoureuse
- ▶ résistent à la rouille





Genodruck Bienne

Rue du Rüschi 31

Tél. 032/2 72 01

Prospectus Edition Rotation

**vous fournit
tous vos imprimés dans
le plus bref délai**



Au seuil d'un nouveau siècle

Depuis cent ans, nous construisons des montres selon les mêmes principes: une montre ne vit pas de son passé, elle est créée pour l'avenir. Dans vingt ans, promettra-t-elle encore vingt ans de satisfaction? C'est ce que nous nous demandons; et c'est en conséquence que nous agissons. Ainsi, nous parlons peu des cent années passées et des nombreuses distinctions qui ont honoré les montres Longines. Nous mettons l'accent sur l'avenir. Et sur les montres Longines qui seront portées dans vingt, dans quarante ans. Comment seront-elles? Aussi parfaites que les montres Longines l'ont toujours été. Mieux: Elles seront si bien construites, qu'après

plusieurs décennies, elles compteront encore parmi les meilleures. Et si élégantes, qu'on les regardera toujours avec le même plaisir qu'aujourd'hui. Ces principes, nous les maintenons immuables, car nous savons qu'on exige plus d'une Longines que d'une autre montre.



LONGINES

1867 - 1967

Le temps des hommes est rythmé par Longines

Réf. 7752 Or 18 ct ● Réf. 7753 Même modèle, acier inoxydable ● Réf. 7763 Or 18 ct ● Réf. 7613 Or 18 ct ● Réf. 7614 Même modèle, acier inoxydable ● Réf. 50856 Boîtier et bracelet or gris 18 ct, Lunette sertie de 20 brillants



Toujours des nouveautés,
du choix, une belle
qualité et des prix
avantageux.



**ACIERS SUÉDOIS
EN BANDES**

**Lamineries
MATTHEY S.A.
2520 La Neuveville**



PRODUIT DU JURA

Machines à écrire de Paillard

Yverdon

8 modèles

à partir de Fr. 248.—

Pour le voyage, les études, le studio, les grands et petits bureaux

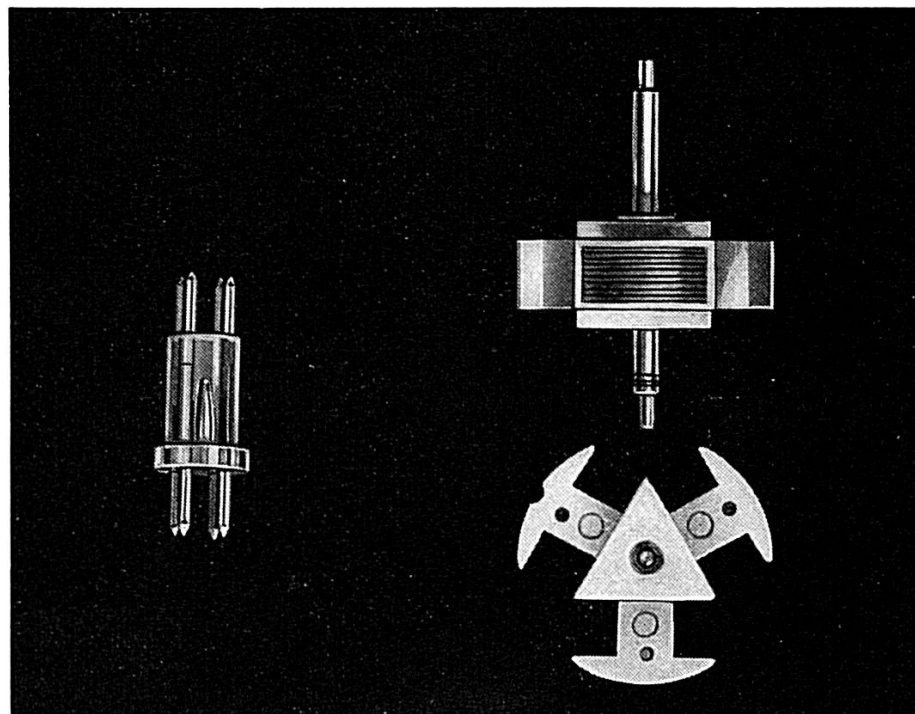
Muggli

BERNE Hirschengraben 10 Tél. 031/25 23 33

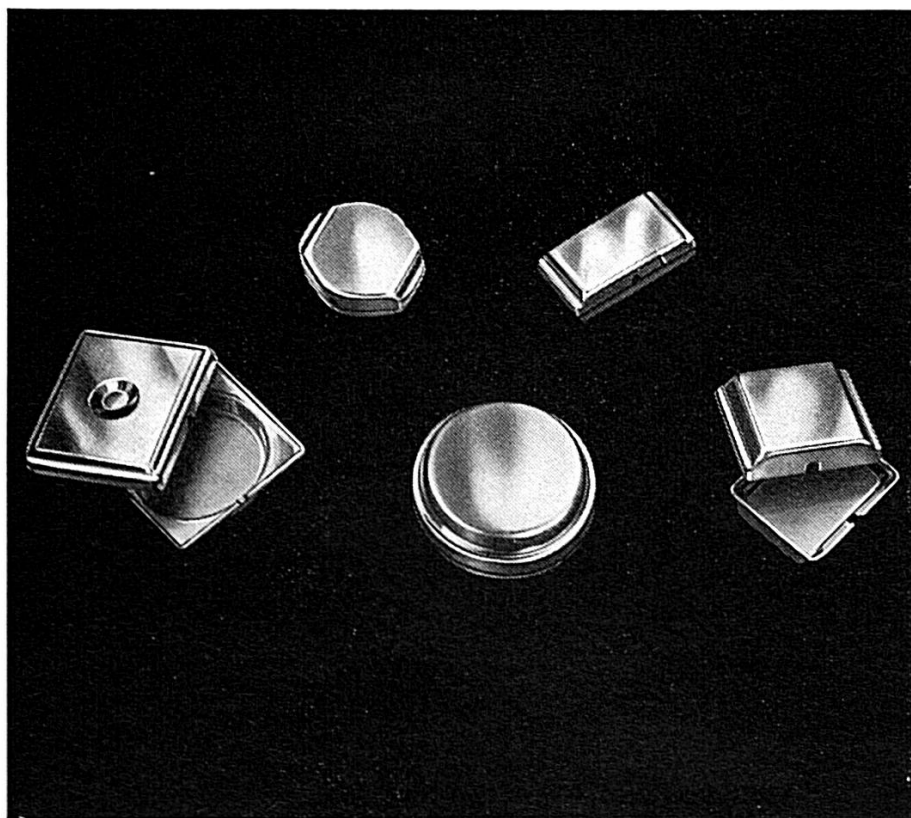
BIENNE Rue Neuve 43 Tél. 032/ 2 53 21

Roland Rossel 2720 Tramelan

FABRICATION DE PIÈCES MÉTAL ET PLASTIC EN TOUS GENRES



Enrobage de pièces métal dans plastic



Calottes aluminium pour mouvements de montres
Calottes plastic pour mouvements de montres

Téléphone (032) 97 42 25

hôtel de la pomme d'or

ulyse gigon-roserens

relais gastronomique — montfaucon

franches-montagnes
tél. (039) 4 81 05

Fabrique de machines PRATA Tavannes

machines à polir les ailes de pignons mécaniques,

semi-automatique et automatique

secoueur (machine à ébavurer)

tasseaux courts pour fraiseuses

étude et fabrication de machines spéciales références
de premier ordre.

Loterie romande

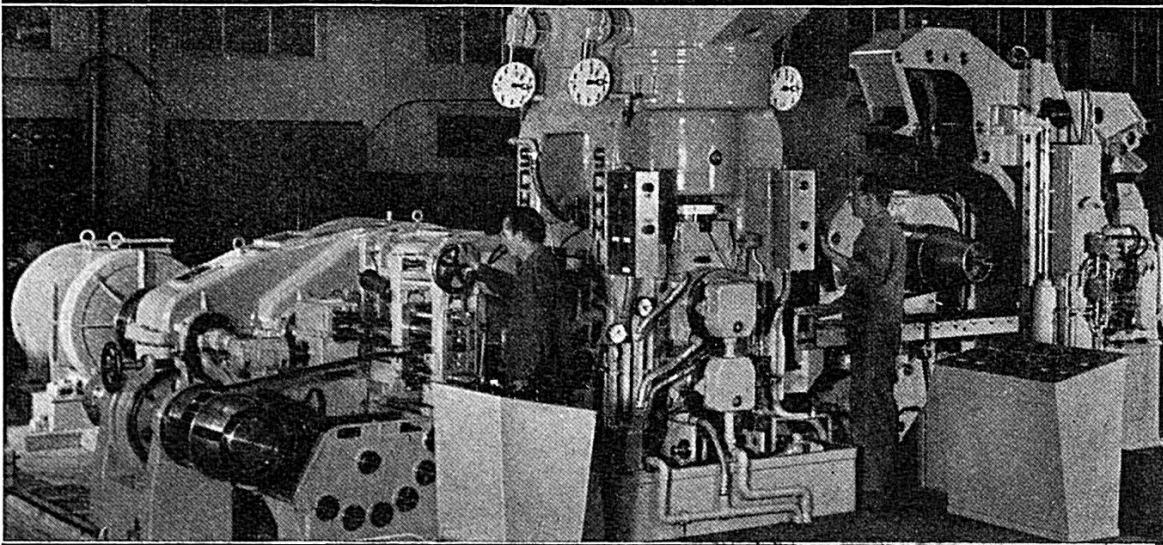
Secrétariat cantonal : NEUCHATEL

Fbg du Lac 2 - Tél. (038) 5 48 20

Chèques postaux : 20 - 2002



BOILLAT SA



laminoirs et tréfileries

maison fondée en 1855

**spécialistes du laiton et alliages de
cuivre**

barres fils profilés rubans bandes

téléphone (032) 91 31 31 télégr. Boillat

**Boillat SA Reconvilier Suisse
téléc 3 41 28**

Joseph Grillon

Terminaison de la Boite de montre
Courtételle, Succursale à Charmoille

Valgine

LA MONTRE SUISSE
DE QUALITÉ



ENVOIS A CHOIX

LES FILS D'ALI GUENAT
2724 LES BREULEUX
TEL. (039) 4 74 27

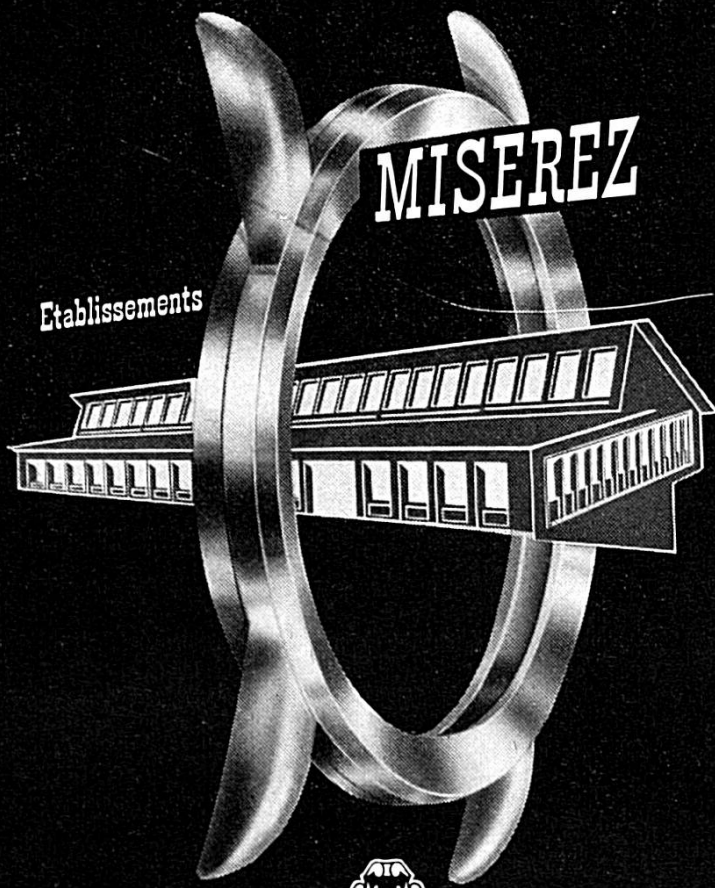
LOSINGER

Travaux de route — Revêtements bitumeux et traitements superficiels à l'émulsion de bitume — TAPISABLE pour reprofilage d'anciennes routes — Pavages — Asphaltages — Travaux d'isolation — Béton armé

LOSINGER + CO SA

Entreprise de travaux publics - 2800 Delémont - Tél. (066) 2 12 43

Atlix



SAIGNELEGIER



MONTFAUCON

Manufacture de boites de montres

Entreprise de serrurerie
Travaux de fer forgé

W. Bandi

Saignelégier
Tél. (039) 4 52 47

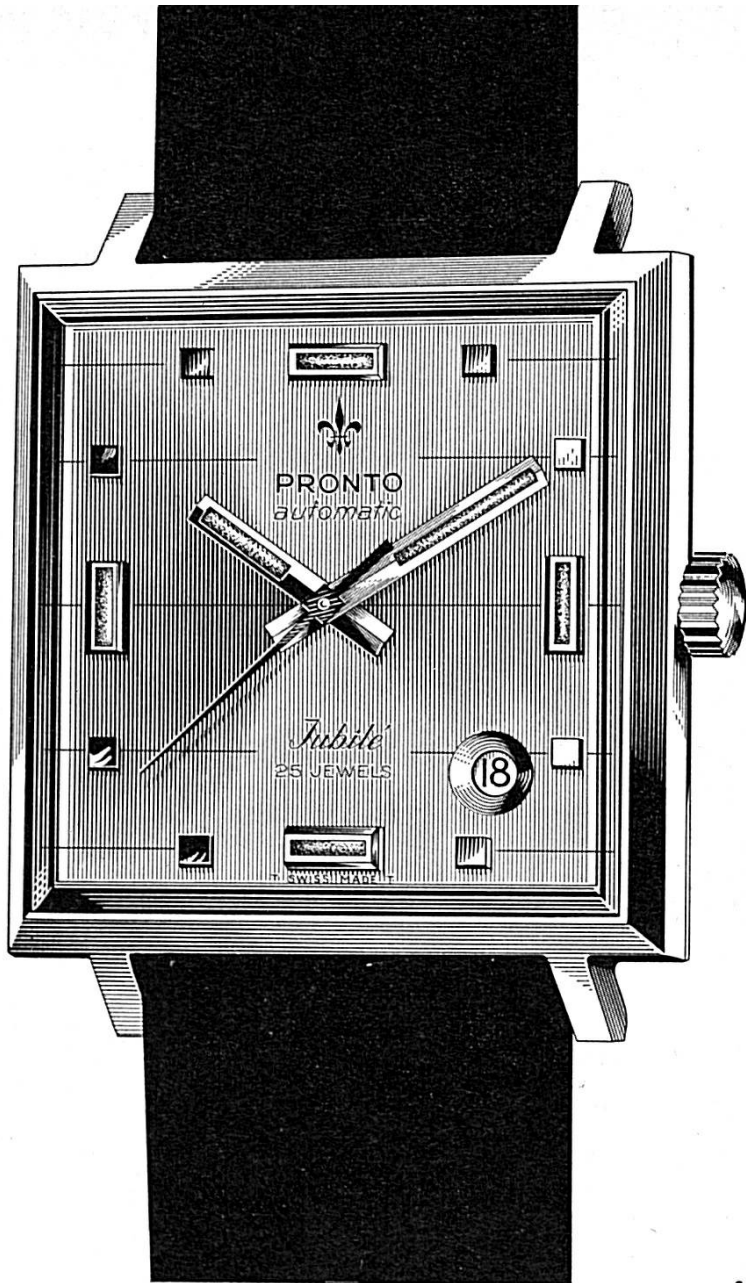
Relais gastronomique
40 chambres, tout confort
Douche, Radio, Téléphone, Télévision
Restauration à toute heure

**Hôtel Bellevue
Saignelégier**

Se recommande
Tél. (039) 4 56 20 - Hugo Marini



La bonne bière bâloise



PRONTO

depuis 1890

PRONTO WATCH CO

L. MAITRE & FILS S. A.

LE NOIRMONT

Émulateurs jurassiens,
savez-vous que la revue
bimestrielle

CINEMA INTERNATIONAL

lue dans le monde entier et détentrice
du Premier Prix de la Biennale de
Venise 1966 destiné à récompenser
la meilleure revue du monde consa-
crée au cinéma

est imprimée et éditée dans le Jura ?

Abonnez-vous directement à

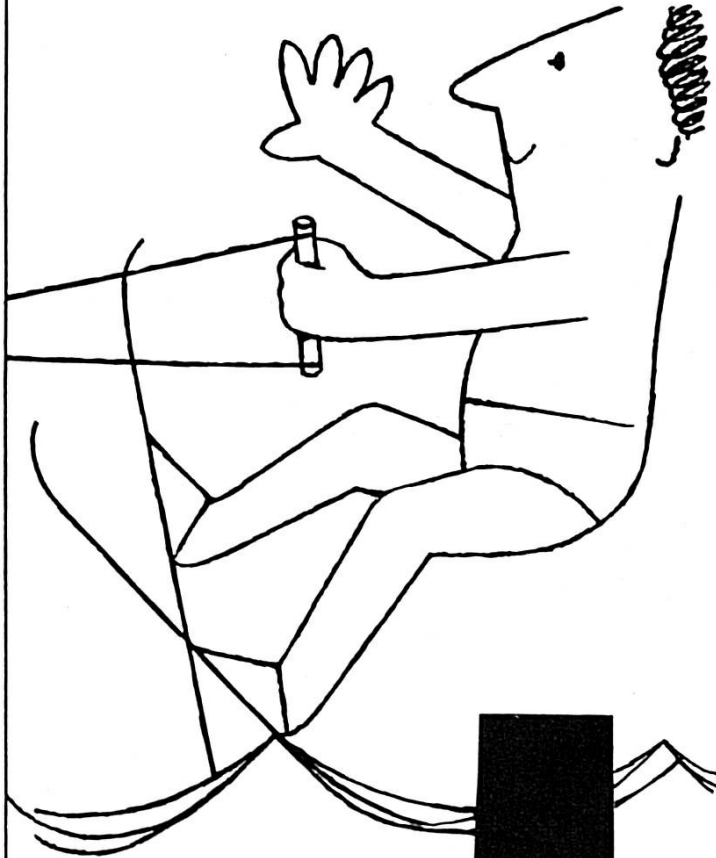
l'Imprimerie Robert SA, 2740 Moutier

Prix de l'abonnement annuel
(6 numéros) :

Fr. 20.— pour la Suisse ;

Fr. 24.— pour les autres pays.

It does not fear the water
nor a rough handling.



50 years development
made Ciny one of
the most important
Swiss watch factories.



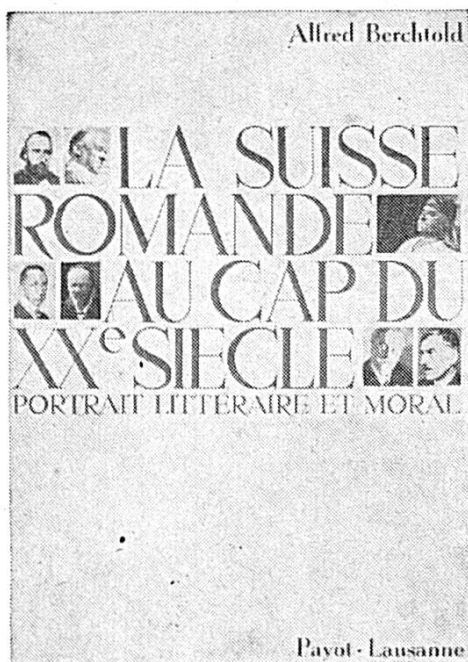
CINY

Aubry Frères SA Ciny watches,
2725 Le Noirmont, Switzerland,

réf. 7764

Petite collection poétique d'écrivains romands

Maurice Chappaz :	Le Valais au gosier de grive (1960)	épuisé
Anne Perrier :	Le petit pré (1960)	Fr. 5.50
Germain Clavien :	Désert de mon âge (1961)	Fr. 5.50
Claude Aubert :	Pierre de touche (1962)	Fr. 5.50
Philippe Jaccottet :	La semaison (1964)	Fr. 5.50
Maurice Chappaz :	Chant de la Grande Dixence (1965)	Fr. 5.50
Jacques Chessex :	Le jeûne de huit nuits (1967)	Fr. 6.50



ALFRED BERCHTOLD

LA SUISSE ROMANDE AU CAP DU XX^e SIECLE

Luxeux volume de 990 pages, sous
reliure pleine toile, comprenant 97
photos hors texte. Fr. 48.—

« Si la Suisse romande vous apparaît comme un désert, et ses habitants comme une horde de hérissons maussades, jetez un regard vers Berchtold pour vous rassurer et conjurer certaines intolérances du temps présent... »
Claude Richoz (La Suisse)

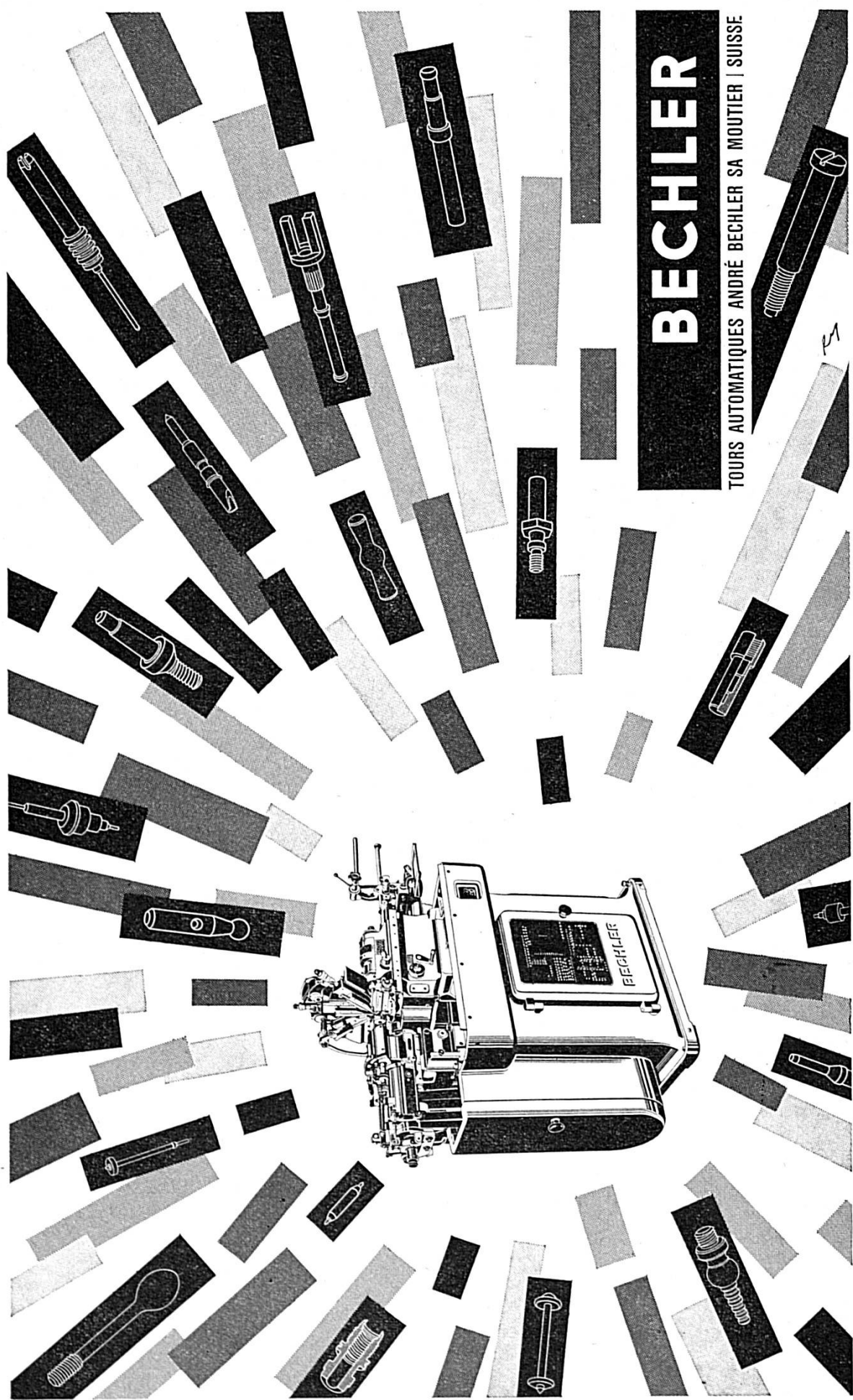
« ... Un critique étonnant, un esprit généreux et remarquablement bien informé et surtout — ce qui comptera peut-être le plus à nos yeux — un authentique écrivain. »
Bertil Galland (Feuille d'Avis de Lausanne)

« Un admirable portrait littéraire, artistique et moral d'un demi-siècle, qui jamais n'avait été entrepris avec cette ampleur et cette pénétration. »

Eugène Fabre (Le Monde)

EDITIONS PAYOT LAUSANNE

toujours plus perfectionné, plus productif et plus précis



BECHLER

TOURS AUTOMATIQUES ANDRÉ BECHLER SA MOUTIER | SUISSE

Tout pour la musique

Bâle Rue Franche

hug musique

Dépôt Delémont : 12, Rue des Moulins



Vous avez des économies à placer ?
Vous désirez contracter un emprunt ?

En toute affaire, qu'elle soit grande ou petite, nous vous conseillerons au mieux de vos intérêts, dans le désir de vous être réellement utiles.

Consultez-nous en toute confiance

Banque Populaire Suisse

DELÉMONT - MOUTIER - PORRENTROY
SAINT-IMIER - SAIGNELÉGIER - TAVANNES
TRAMELAN

dès

1638

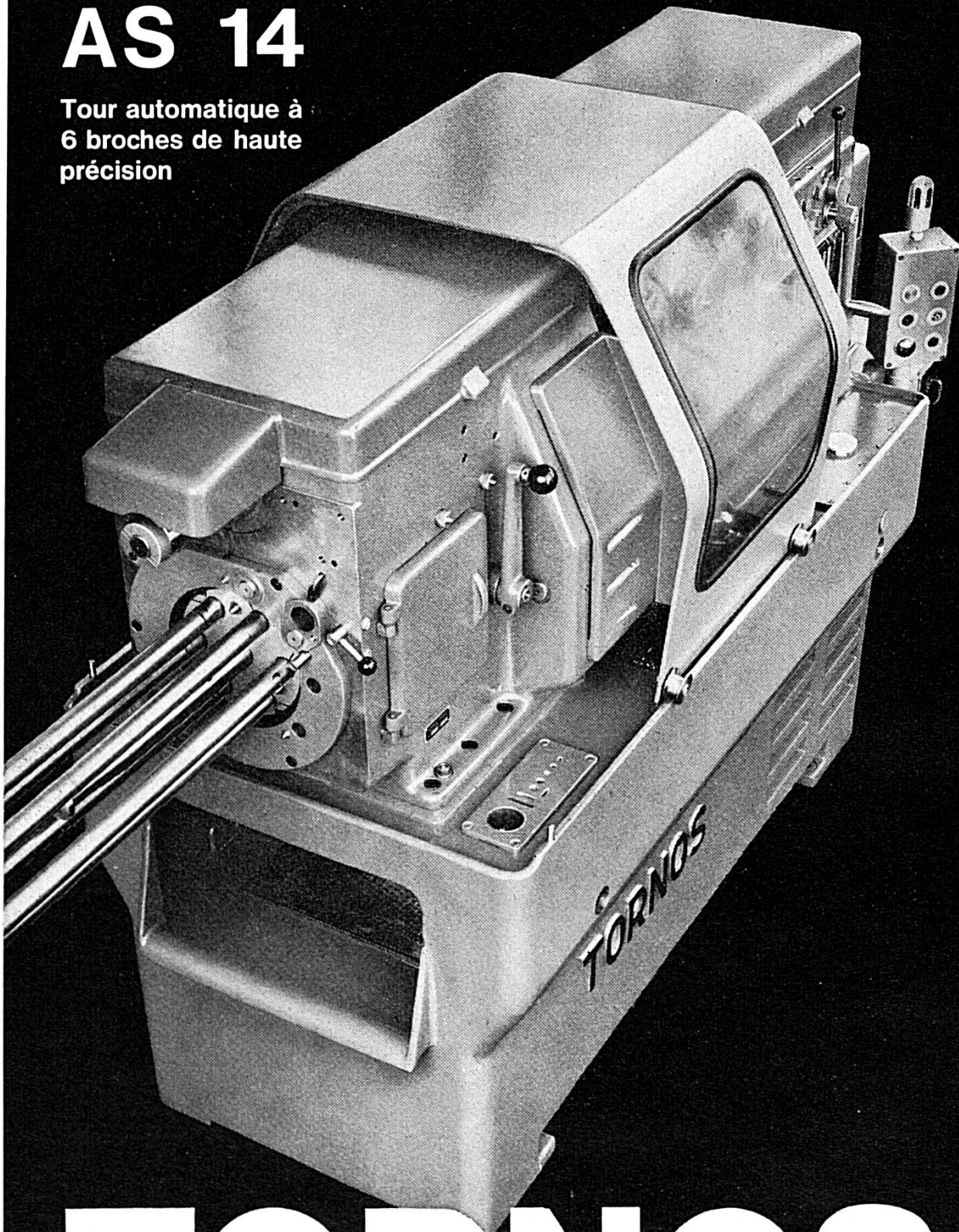


Spécialités de toutes
provenances.
Livraison rapide.

Freistr. 20
près de la poste
Tél. 23 88 10

AS 14

Tour automatique à
6 broches de haute
précision



TORNOS

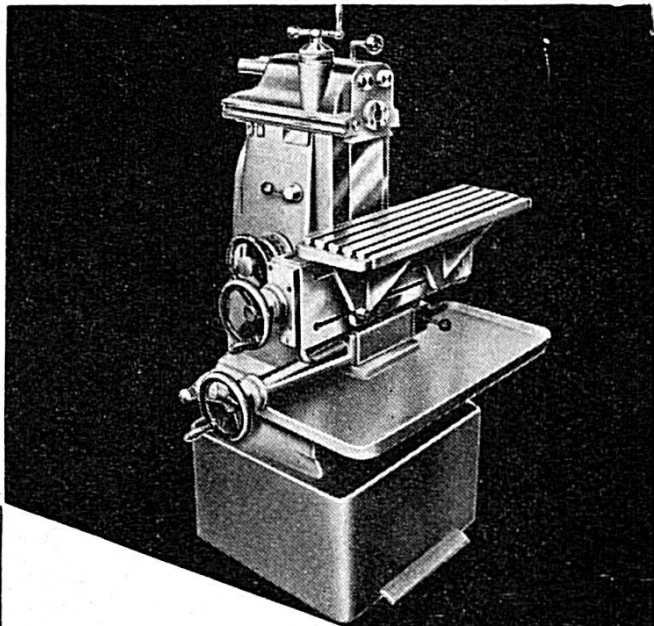
TOURS AUTOMATIQUES MOUTIER (SUISSE) 903

3 machines

de grande précision

Fraiseuse universelle

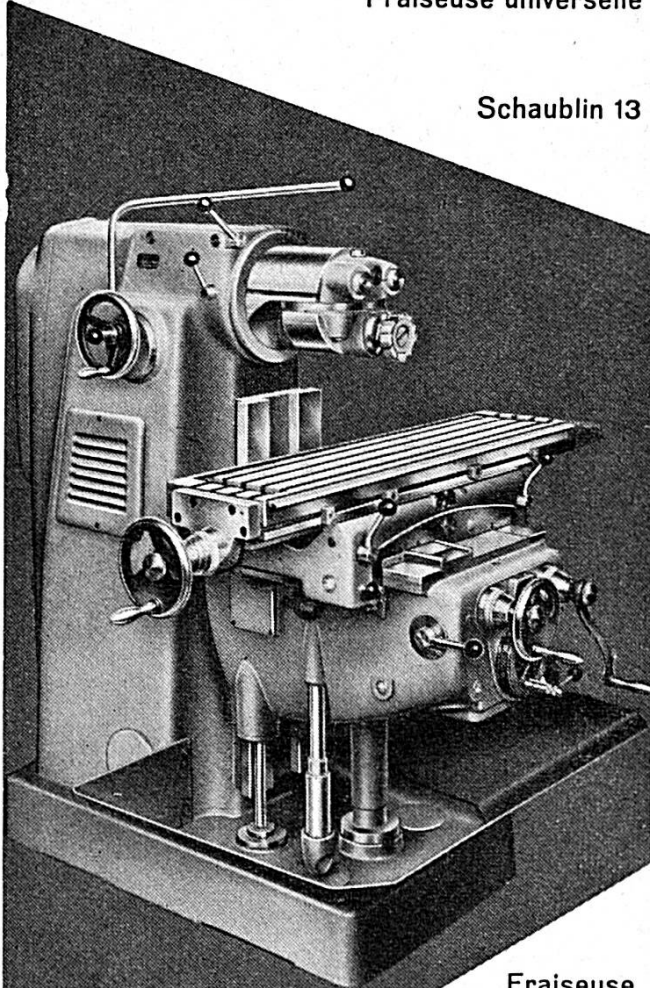
Schaublin 13



Fraiseuse

universelle

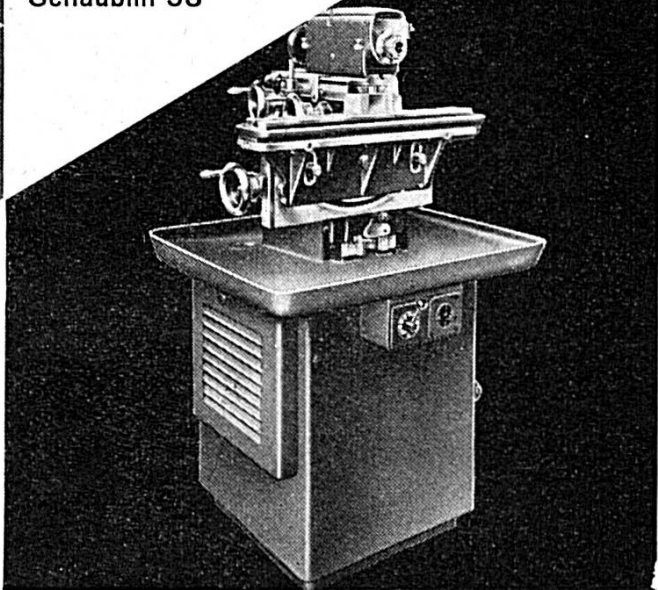
Schaublin 53



Fraiseuse

à combinaisons

multiples Schaublin 12



Fabrique de machines

Bévilard / Suisse

Tél. (032) 5 28 52

SCHAUBLIN SA

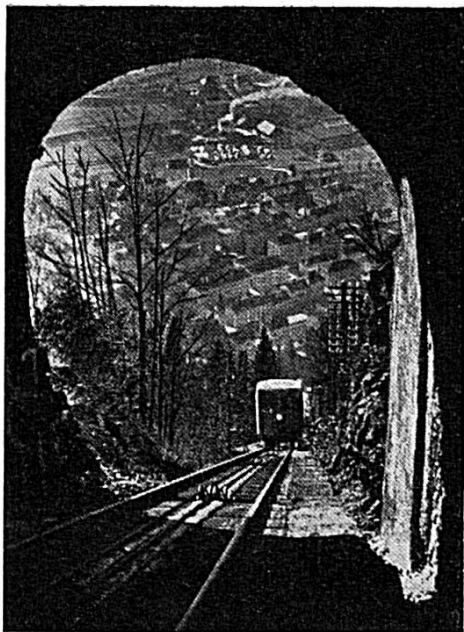


Concours Hippique National Tramelan

chaque année à fin juillet ou
au début d'août



Melle Monica Bachmann, champion suisse 1967



Saint-Imier

et ses montres

CENTRE TECHNIQUE JURASSIEN

Technicum cantonal

Ecole supérieure de commerce

Ecole commerciale complémentaire

Ecole ménagère

PISCINE ET PLACES DE SPORTS

Excursions — Equitation — Manège — Restaurants et hôtels renommés

Mont-Soleil - Chasseral

CENTRE TOURISTIQUE ET SPORTIF

Funiculaire Saint-Imier - Mont-Soleil — Parc jurassien de la Combe-Grède

Bureau de renseignements : Saint-Imier, téléphone (039) 4 16 53

Aujourd'hui, chacun le dit
les meilleurs vins aux meilleurs prix
avec ristourne

A la



Delémont - Moutier et environs



vous offre ses meilleurs produits :

ARNI

GALA

MIDI

LOLA

RIVAL

TEDDY

YAMINDA

ROBY

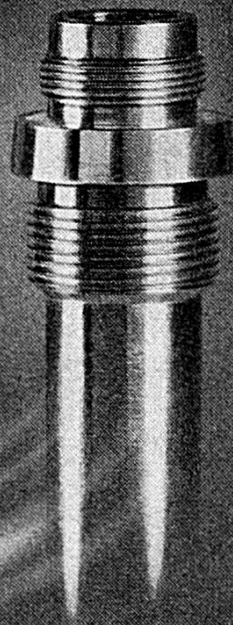
NAPOLI

BELDAM

Depuis plus de

50
ans

au service
de la précision



BURRI

Décolletages et pièces à façon
Burri SA Moutier Suisse

Georges Ruedin S.A.

Manufacture de boites de montres
2854 - Bassecourt

FORTUNA  VIE

Compagnie d'Assurances sur la vie
Zurich

Bureau pour la Suisse romande
Lausanne Téléphone (021) 23 07 75 Ile St-Pierre

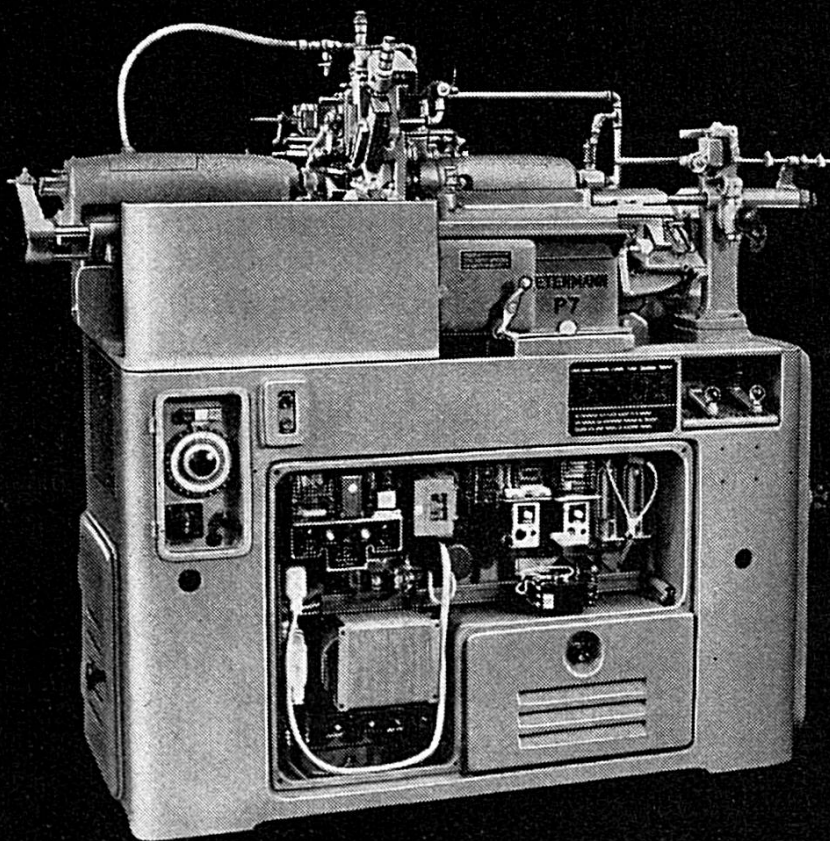
Assurances temporaires au décès
Grandes assurances de capitaux
Assurances populaires - Assurances de groupe

**PHARMACIE
HILFELKER
DROGUERIE**

BIEL - ☎ 2 24 83 - BIENNE

LE TOUR AUTOMATIQUE
A C O M M A N D E
É L É C T R O N I Q U E

P7



CE NOUVEAU TOUR AUTOMATIQUE ASSURE UNE
PLUS GRANDE PRODUCTION GRACE AU RÉGLAGE
INSTANTANÉ ET PROGRESSIF DE LA VITESSE DE
L'ARBRE A CAMES PAR UN VARIATEUR ÉLECTRONIQUE

PETERMANN MOUTIER

TOURS AUTOMATIQUES DE HAUTE PRÉCISION



Société Suisse d'Assurances Générales
sur la Vie Humaine à Zurich
«Rentenanstalt»

La plus ancienne et la plus importante Société suisse
d'assurances vie - Société Mutuelle - Fondée en 1857

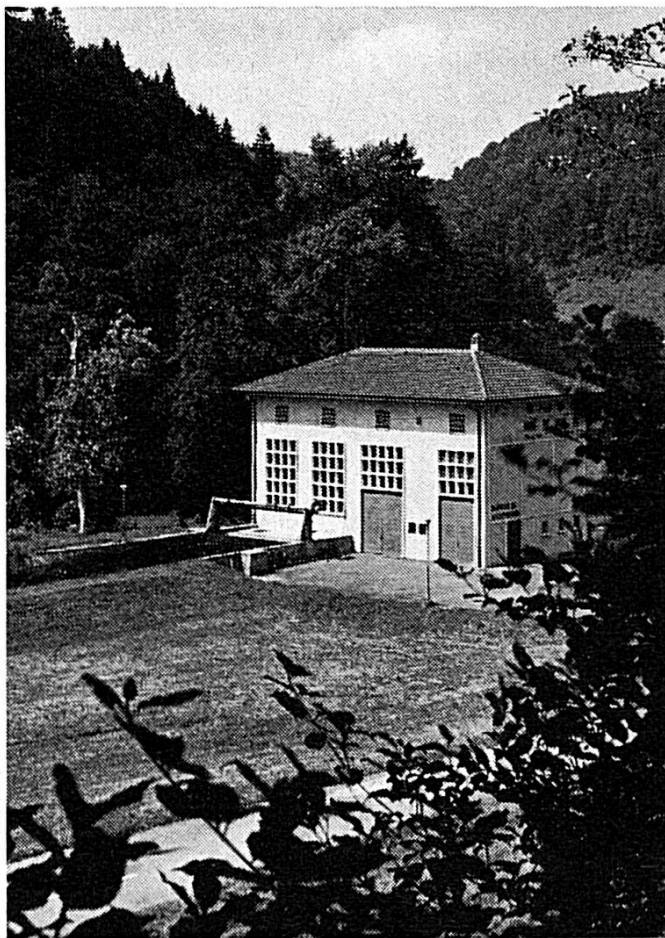
**ASSURANCES VIE - ASSURANCES DE GROUPES
RENTES VIAGERES**

Selon les conceptions les plus actuelles

James H. Hugentobler

Agence générale à Bienne

Rue de la Gare 16



Centrale de Bellefontaine sur le Doubs

Fourniture et distribution
d'énergie électrique pour
tous les usages.

**Forces Motrices
Bernoises S.A.**

Bienne
Delémont
Porrentruy

Ville de Delémont

Ses écoles supérieures :

École normale des institutrices
École supérieure de commerce
Collège
École professionnelle pour artisans

Visitez ses monuments historiques :

Le Château XVIIIe siècle, ancienne
résidence des Princes-Evêques de Bâle
L'Hôtel de Ville XVIIIe siècle
Le Musée jurassien fondé en 1910
Ses Salles romaines et mérovingiennes
Les fontaines du XVIe siècle
L'église Saint-Marcel

Sans oublier :

de parcourir les rues de la vieille ville
avec la Porte au Loup et la Porte de
Porrentruy

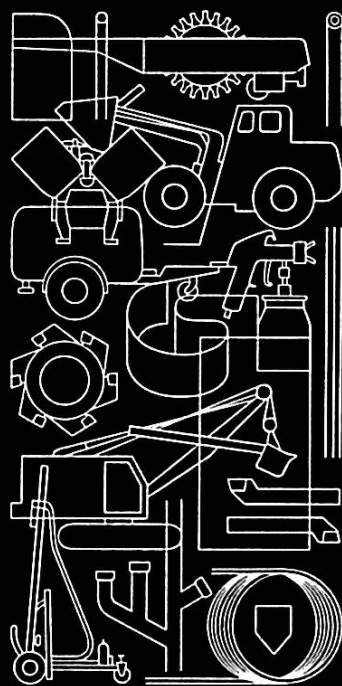
École supérieure de Commerce

LA CHAUX-DE-FONDS

Certificat de maturité — Diplôme
Laboratoires de langues modernes
Renseignements : Tél. (039) 2 12 02

NOTZ

Notz & Co. S.A. 2501 Bienne Téléphone 032 25522



Aciers spéciaux
Matières plastiques
Métal dur
Machines
d'entreprise
Compresseurs
Outils pneumatiques

L'imprimerie Boéchat S.A.

«FEUILLE D'AVIS DU JURA», à Delémont
10, ruelle de l'Écluse

- exécute avec soin et compétence tous travaux d'impression en noir et en couleurs ;
- excelle dans les travaux d'édition : Éditions de la Bibliothèque jurassienne, Anthologie jurassienne en deux volumes, etc.

Tous les travaux d'imprimerie et
d'édition

Toutes les fournitures scolaires
et de bureau, les livres de toutes
les collections
sont rapidement livrés par

Le Jura S.A.

Porrentruy - Tél. (066) 6 17 25
29, rue du Collège 6 21 96

Émulateurs, abonnez-vous au plus ancien
des journaux jurassiens, « LE JURA » !
1 an : 15 francs. C.C.P. 25-1045.

METAFIL

N. CREVOISIER — 2718 LAJOUX

Mécanique de précision — Machines spéciales

Tél. (032) 91 92 62

Mirval S. A.

BOITES DE MONTRES

SAIGNELÉGIER

Vente de matériaux de construction - Sablière - Gravière
Fabrique de produits en ciment

Spécialités :

Escaliers et dallages poncés en imitation toutes teintes
Briques creuses en ciment JURAMAT

Société Jurassienne de Matériaux de Construction S.A.

Delémont - Tél. (066) 2 12 91

PORRENTRUY

Ville d'étude

Ses écoles supérieures :

École cantonale (Progymnase, Gymnase,
Section commerciale) ;
École normale d'instituteurs ;
École normale de maitresses ménagères ;
École secondaire de jeunes filles ;
École ménagère d'arrondissement.

Ses institutions pour la formation professionnelle :

École professionnelle pour artisans ;
Atelier d'apprentissage pour horlogers.

Ses écoles privées :

Collège Saint-Charles ;
École libre de jeunes filles ;
Institut Saint-Paul (jeunes filles).

PORRENTRUY

Porte d'entrée de la Suisse

Ses monuments historiques :

Le Château et la Porte de France ;
L'Hôtel de Ville ;
L'ancien hôpital ;
L'église Saint-Pierre ;
L'église Saint-Germain ;
L'église des Jésuites ;
L'Hôtel de Gléresse
(Archives jurassiennes
et Bibliothèque de l'École cantonale) ;
L'Hôtel des Halles ;

Ses bâtiments scolaires avec le centre sportif
scolaire ;

Ses rues et ses fontaines ;

Le jardin botanique

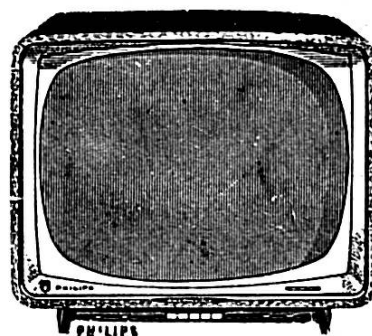
et les serres de l'École cantonale.

Station de relais pour visiter le Jura bernois et la région de Bâle.



Jean Stolz
Radio TV

2720 Tramelan (032) 97 49 24
2726 Saignelégier (039) 4 52 43
2800 Delémont (066) 2 41 13



fabrication des dispositifs amortisseurs de chocs MONOREX, SUPER SHOCK-RESIST, TRISHOCK, STARSHOCK, SIMREX, ainsi que de raquettes, chatons combinés et fournitures d'horlogerie.

Erismann-Schinz S.A. ETS. MONOREX

Manufacture de dispositifs amortisseurs de chocs, chatons combinés, raquettes et fournitures pour l'horlogerie et l'appareillage

2520 LA NEUVEVILLE

La Halle des Fêtes de Tramelan

est la plus grande salle du Jura
convient pour réunions et congrès

Renseignement auprès de M. André Sintz
Président de l'UST, Tramelan, Tél. (032) 97 51 77

École Cantonale de Porrentruy

L'École cantonale comprend un **PROGYMNASE** et un **GYMNASE**

La division supérieure prépare aux examens de maturité classique, littéraire, scientifique et commerciale ; elle délivre aussi le diplôme commercial. L'École figure sur la liste des établissements dont le

Diplôme de maturité

est reconnu pour l'admission à toutes les facultés universitaires et aux différentes sections de l'École polytechnique fédérale.

L'année scolaire s'ouvre en avril.

POUR TOUS RENSEIGNEMENTS, S'ADRESSER AU RECTEUR

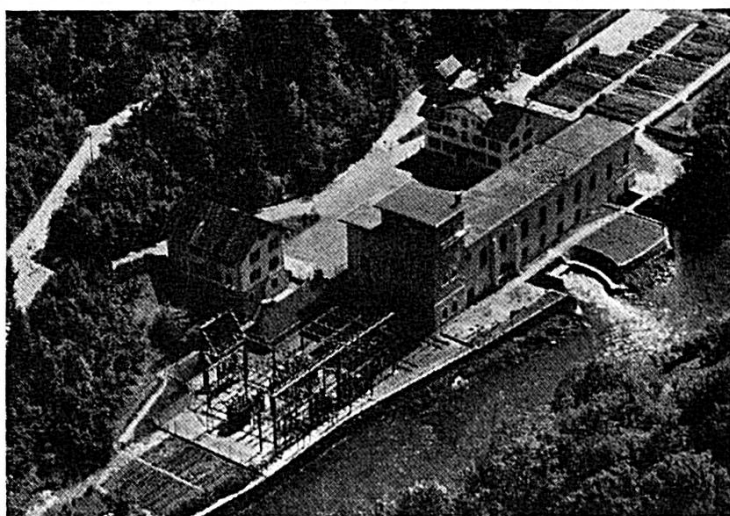
FBR

... de la qualité du balancier dépend
l'exactitude

Une montre munie d'un balancier
GLUCYDUR

est une garantie de précision

S.A. Les Fabriques de Balanciers Réunies Bienne



Usine
de La Goule
sur le Doubs

Société des Forces électriques de La Goule S. A.

Fondée en 1893

Siège social et bureaux à Saint-Imier

Production et distribution d'énergie électrique

Installations et vente d'appareils



**Fabrique de panneaux forts
et bois croisé S.A.**

TAVANNES

Tél. (032) 91 31 41

Le panneau aggloméré plaqué suisse
de qualité

Université de Neuchâtel

Faculté des lettres

avec Séminaire de français moderne pour étudiants de langue étrangère (certificat et diplôme). Cours de vacances de langue et littérature françaises, mi-juillet à mi-août.

Faculté des sciences

avec enseignement préparant aux divers types de licence, au diplôme de science actuarielle, d'ingénieur-chimiste, d'ingénieur-horloger, de physicien, de biochimiste, au doctorat ès sciences, ainsi qu'aux premiers examens fédéraux de médecine, de pharmacie, d'art dentaire et d'art vétérinaire.

Faculté de droit et des sciences économiques

avec Section des sciences économiques, politiques et sociales.

Faculté de théologie protestante

Demandez toute documentation au

Secrétariat de l'Université - Neuchâtel

Téléphone (038) 5 38 51

Technicum cantonal de Saint-Imier



Divisions techniques

- Mécanique
- Microtechnique
(horlogère)

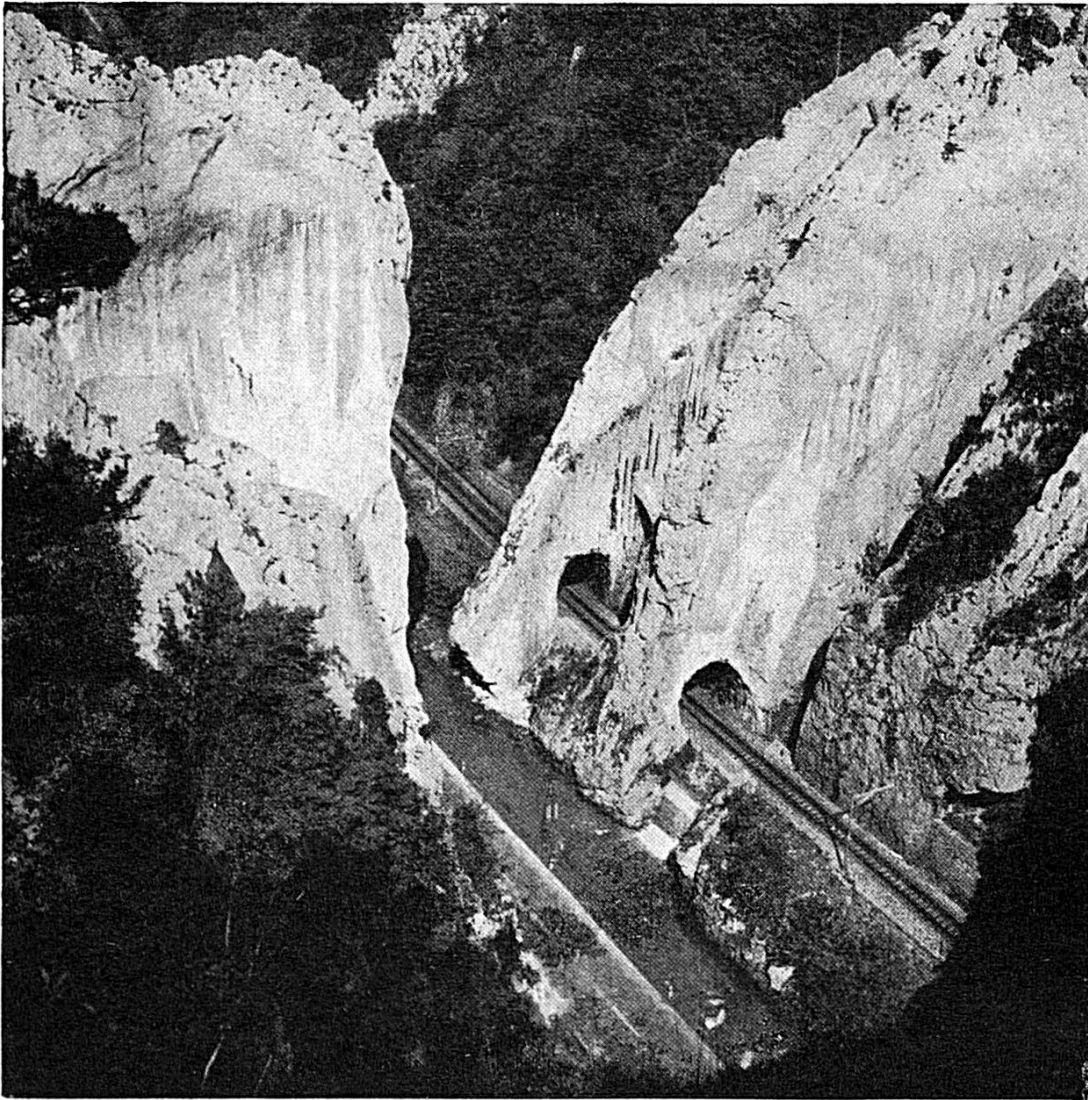
Écoles de métiers

- Mécanique :** Dessinateur de machines
Mécanicien de précision

- Électricité :** Radio-électricien
Mécanicien-électricien

- Horlogerie :** Dessinateur en horlogerie
Horloger-rhableur
Horloger complet
Micromécanicien
Régleuse
Bureau de contrôle officiel
de la marche des montres

Adresse : Technicum cantonal, 26, rue B.-Savoie, 2610 Saint-Imier
Tél. (039) 4 25 01



Gorges de Moutier

Ville de Moutier

Centre artistique : Chapelle de Chalière, fresque du XI^e siècle — Eglise Saint-Germain, restaurée — Nouvelle église catholique.

Les expositions temporaires de peinture font de Moutier le centre des Beaux-Arts du Jura

Œuvre monumentale de W. Linck

Centre sportif : Piscine, stade, varappe à l'arête du Raimeux — Pistes de ski, téléskis, patinoire artificielle, manège, place de camping

Centre industriel : Machines automatiques, horlogerie, décolletage, verrerie importante

Bureau officiel de renseignements, rue Centrale 17 a
Téléphone (032) 93 18 24

BIENNE au service de la jeunesse

Gymnase. — Prépare à la maturité des types A, B et C (langues anciennes, langues modernes, sciences).

Gymnase commercial. — Prépare à la maturité commerciale (certificat cantonal). Durée des études : 3 ans 1/2.

École normale. — Forme des instituteurs et des institutrices pour l'enseignement à l'école primaire. Forme des maîtres et maîtresses de rythmique dalcrozienne.

Technicum cantonal Bienne. — L'enseignement est bilingue. — 4 divisions techniques : Mécanique technique, électrotechnique, architecture (chacune 6 semestres), technique de l'automobile (4 semestres). Les étudiants doivent, avant leur entrée, avoir fait un apprentissage régulier. — Écoles d'arts et métiers : Mécanique de précision (8 semestres), (délivre un diplôme de fin d'apprentissage) ; horlogerie : technicien (10 semestres), ouilleur (8 semestres), rhabilleur (8 semestres), régleuse (4 semestres).

École des arts industriels. — Prépare aux travaux des arts graphiques, etc. (8 semestres). Est rattachée au Technicum cantonal.

École des transports et des administrations. — Prépare aux examens des administrations PTT, CFF, douane, etc. (4 semestres). Est rattachée au Technicum cantonal.

École suisse du bois. — Divisions : Scierie, charpente, menuiserie.

École supérieure de commerce. — Prépare au diplôme de fin d'études commerciales (certificat cantonal). Formation professionnelle avec prononciation des langues et culture générale. Durée : 3 ans. L'enseignement se donne dans les deux langues.

École commerciale. — Destinée uniquement aux apprentis de bureau et aux apprenties vendeuses : cours supérieurs pour employés de commerce. Diplôme de fin d'apprentissage : employée de bureau : 3 ans ; vendeuse : 2 ans.

École professionnelle. — Destinée uniquement aux apprentis de l'artisanat. Ateliers modernes. La durée de l'apprentissage varie d'une profession à l'autre, de 18 mois à 4 ans et demi. — Organise des cours de perfectionnement. — Cours de langue allemande, en hiver.

École de formation féminine. — Prépare aux diverses professions féminines pour lesquelles une formation d'économie domestique est indispensable. Cours d'une année avec branches facultatives. Cours de langues, de branches commerciales, de travaux pratiques.

École fédérale de gymnastique et de sport. — A Macolin. Cours spéciaux pour tous les sports. Formation des maîtres de gymnastique.

École municipale de musique et Conservatoire. — Tous les degrés. Toutes les branches de la musique. Classes de diplôme et de Conservatoire pour la formation professionnelle.

École d'infirmière. — De l'hôpital de district. — Durée des études : 3 ans. Age d'entrée : 19 à 32 ans. Pension et logement gratuits, indemnité mensuelle. — Le diplôme est reconnu par la Croix-Rouge suisse.

Cours de nurses. — Pouponnière du Ried. — 12 mois. Age d'entrée : 18 ans.

Hôtel de la Gare

Saignelégier

Famille A. Jolidon-Aver

Tél. (039) 4 51 21/22

Banque jurassienne d'épargne et de crédit

Siège social BASSECOURT

Direction DELEMONT

Succursale PORRENTRUUY

Agence MOUTIER

Au service des Jurassiens depuis 1865

Buffet de la Gare

Tramelan

Bonne cuisine - Bonne cave

Se recommande

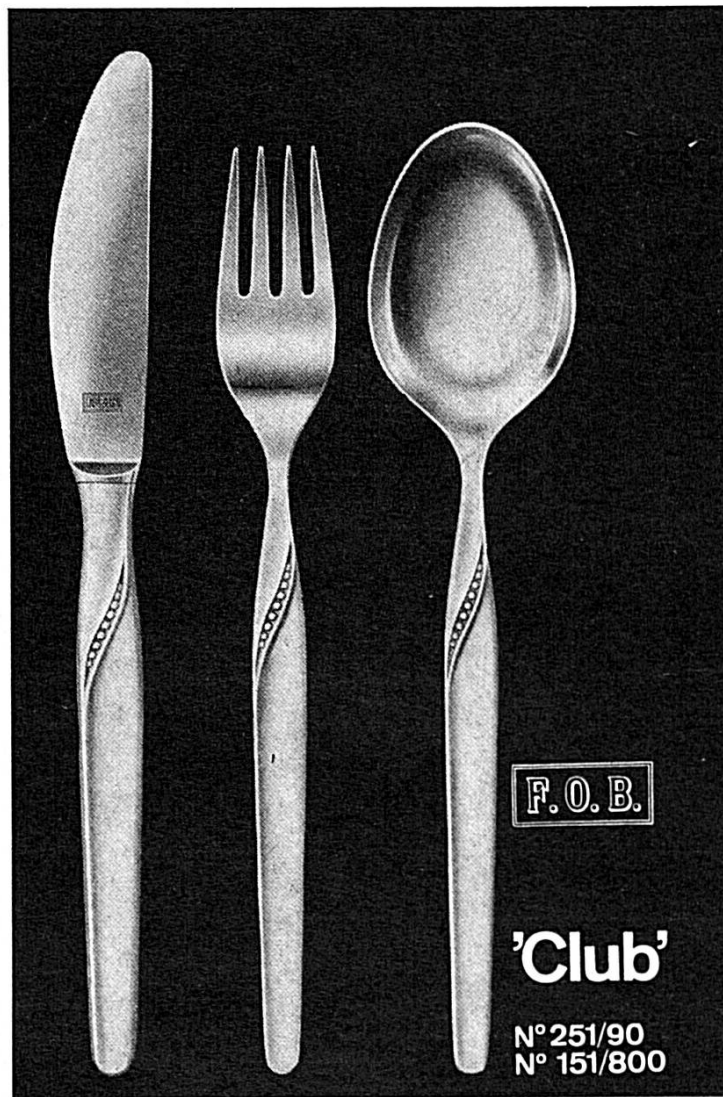
Charles Bürki, chef de cuisine

Fabrique d'Orfèvrerie BIENNE S. A.

ci-devant J. G. Gysin-Willen

F.O.B.

LE COUVERT QUI VOUS FAIT PLAISIR CHAQUE JOUR



En vente dans tous les magasins de bijouterie - orfèvrerie -
horlogerie et commerces spécialisés

Restaurant de la Gare

A. Scheibli, propr., Biel-Bienne

Téléphone (032) 2 74 94

Les spécialités de la cuisine
française

Les fruits de mer

Les crustacés

Coq à la Bourguignonne

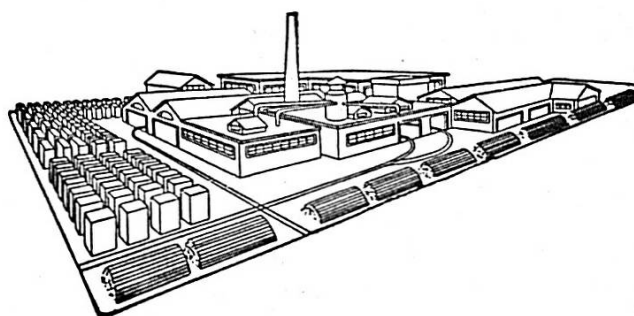
Poulet en vessie, etc.

Cuisine soignée Tout confort

Parqueterie des Breuleux

USINE C. CHAPATTE S. A.

Téléphone 039 4 74 04



Tous genres de parquets simples et de luxe — Parquets mosaïques

Tapiflex — Revêtements en tous genres — Tapis sur mesure

Tous bois de construction et pour l'industrie

Lames chanfrein, plancher, etc.

nouveau moderne tranquille



service ↑ prix ↓ (032) 23255



Le futur a déjà commencé...

Les américains ont inventé récemment le nouveau format Super 8. Avec lui filmer est devenu aussi facile que de tourner le bouton de votre TSF.

Mais l'étonnement des américains fut à son comble lorsqu'ils constatèrent qu'une nouvelle caméra française, la Beaulieu 2008 S permettait d'obtenir des résultats d'une brillance et d'une netteté exceptionnelles pour tout autre appareil, mais parfaitement explicables dans le cas de la 2008 S. Car le secret de la Beaulieu c'est l'électronique. C'est elle qui permet de mesurer la lumière traversant son objectif. C'est grâce à elle que la bague du diaphragme à iris (gage de qualité) tourne toute seule. C'est elle qui permet de passer du ralenti extrême - 50 images — à l'accélééré le plus rapide — 2 images — même pendant la prise de vues, toutes les corrections du diaphragme s'effectuant automatiquement.

Le secret de la Beaulieu c'est aussi son optique HI-FI à variation de focale extrême 8 x. C'est encore le fait qu'elle peut recevoir n'importe quelle optique Super 8, 16 mm, 24x36 ou 6x6.

Cette caméra où tout est exceptionnel vous réserve encore beaucoup d'autres découvertes.

Jurafot S.A.

1701 Fribourg se fera un plaisir de vous adresser une documentation et la liste des concessionnaires-dépôtaires.

Beaulieu 2008 S -

la caméra la plus perfectionnée pour le film le plus simple

POUR VOS IMPRIMÉS



2726 SAIGNELEGIER



Clichés Schwitter S.A.
Bâle
Zurich
Bureau Lausanne

An abstract graphic design featuring a large black rectangular area on the right side. To its left, there are several black and white geometric shapes: a large black rectangle, a black circle, a white circle, a black circle, a white square, a black circle, and a white circle. A large white circle is also present within the black area on the right.



Kummer Frères S.A.
fabrique
de machines
Tramelan, Suisse

Kummer

Tour de haute
précision à
deux broches et
à cycle
automatique

Zweispindel-
Präzisions-
futterautomat