

Zeitschrift: Actes de la Société jurassienne d'émulation
Herausgeber: Société jurassienne d'émulation
Band: 100 (1997)

Werbung

Nutzungsbedingungen

Die ETH-Bibliothek ist die Anbieterin der digitalisierten Zeitschriften. Sie besitzt keine Urheberrechte an den Zeitschriften und ist nicht verantwortlich für deren Inhalte. Die Rechte liegen in der Regel bei den Herausgebern beziehungsweise den externen Rechteinhabern. [Siehe Rechtliche Hinweise.](#)

Conditions d'utilisation

L'ETH Library est le fournisseur des revues numérisées. Elle ne détient aucun droit d'auteur sur les revues et n'est pas responsable de leur contenu. En règle générale, les droits sont détenus par les éditeurs ou les détenteurs de droits externes. [Voir Informations légales.](#)

Terms of use

The ETH Library is the provider of the digitised journals. It does not own any copyrights to the journals and is not responsible for their content. The rights usually lie with the publishers or the external rights holders. [See Legal notice.](#)

Download PDF: 02.04.2025

ETH-Bibliothek Zürich, E-Periodica, <https://www.e-periodica.ch>

FONDATION
JOSEPH ET NICOLE LACHAT

Douze lauréats 1978-1995

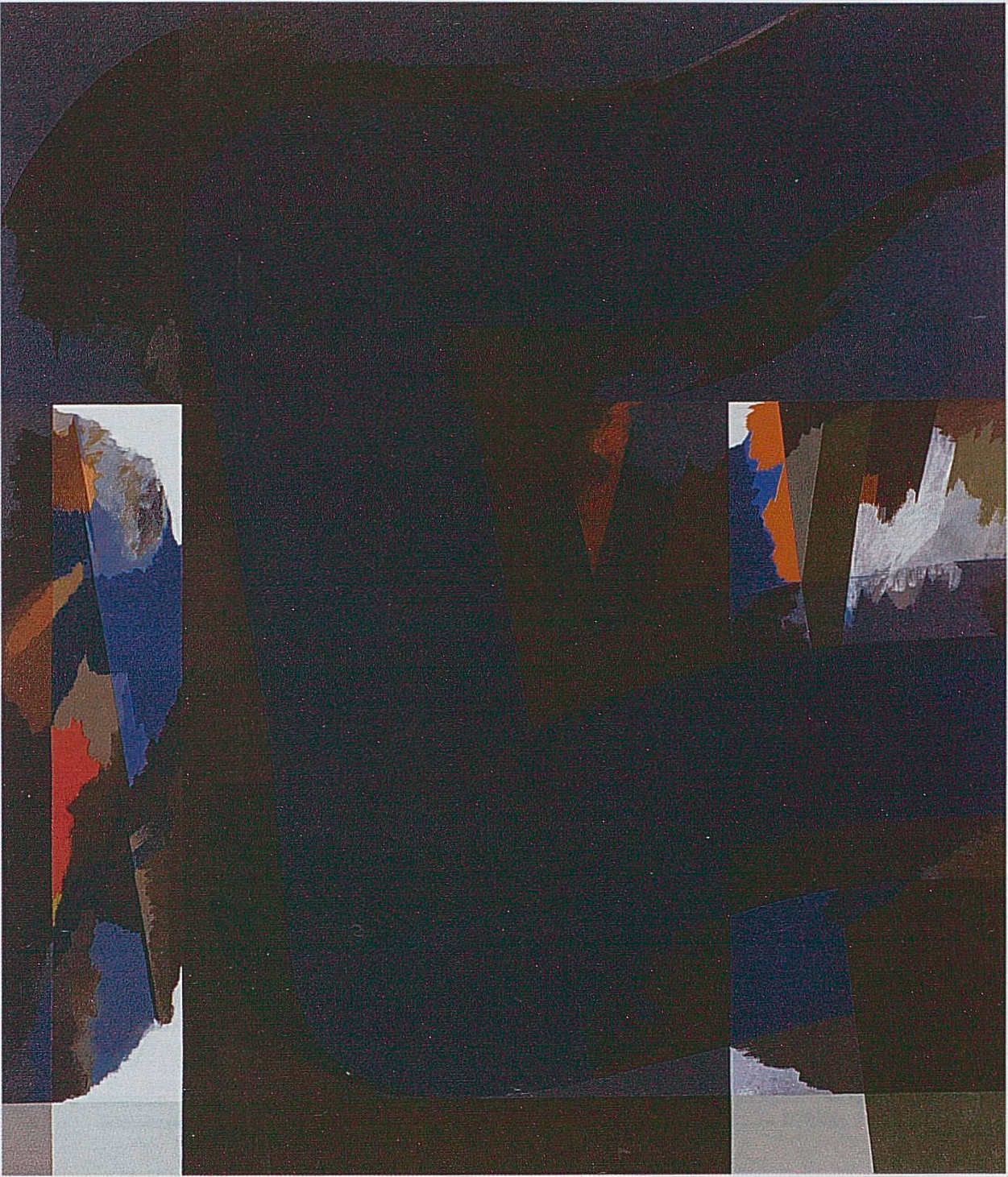
*Exposition organisée
dans le cadre du 150^e anniversaire
de la Société jurassienne d'Emulation
au Musée jurassien des Arts
à Moutier*

27 avril - 8 juin 1997

GÉRARD TOLCK

1978

Le Bleu du Ciel II
1995
Acryl sur toile
165 x 145 cm



« Réflexions sur et d'une feuille de papier » 1970-1988
Phot. M. B. encre séchée sur papier 100 kg/m²
128 x 103 cm
Coursy met 35 Galerie, Zürich

RÉMY ZAUGG

1979

« *Réflexions sur et d'une feuille de papier* », 1970-1988
Notes N° 87, encre sérigraphique sur papier Job Kunstdruck
128 x 103 cm
Courtesy mai 36 Galerie, Zurich

L'EAU
LE SINGE
ULYSSE LE RUSÉ
ALCIBIADE
LE POULPE
LE MIROIR
MON OMBRE
UNE INFECTION
DES YEUX
LE CAMÉLÉON
LES MAUVAIS
PEINTRES

Comment distinguer le flatteur de l'ami.

**Plutarque, Comment distinguer le flatteur de l'ami. Introduction, traduction et notes par
Alessandra Lukinovich et Madeleine Rousset. Lausanne, Éditions de L'Aire, 1987.**

FRANCIS MONNIN

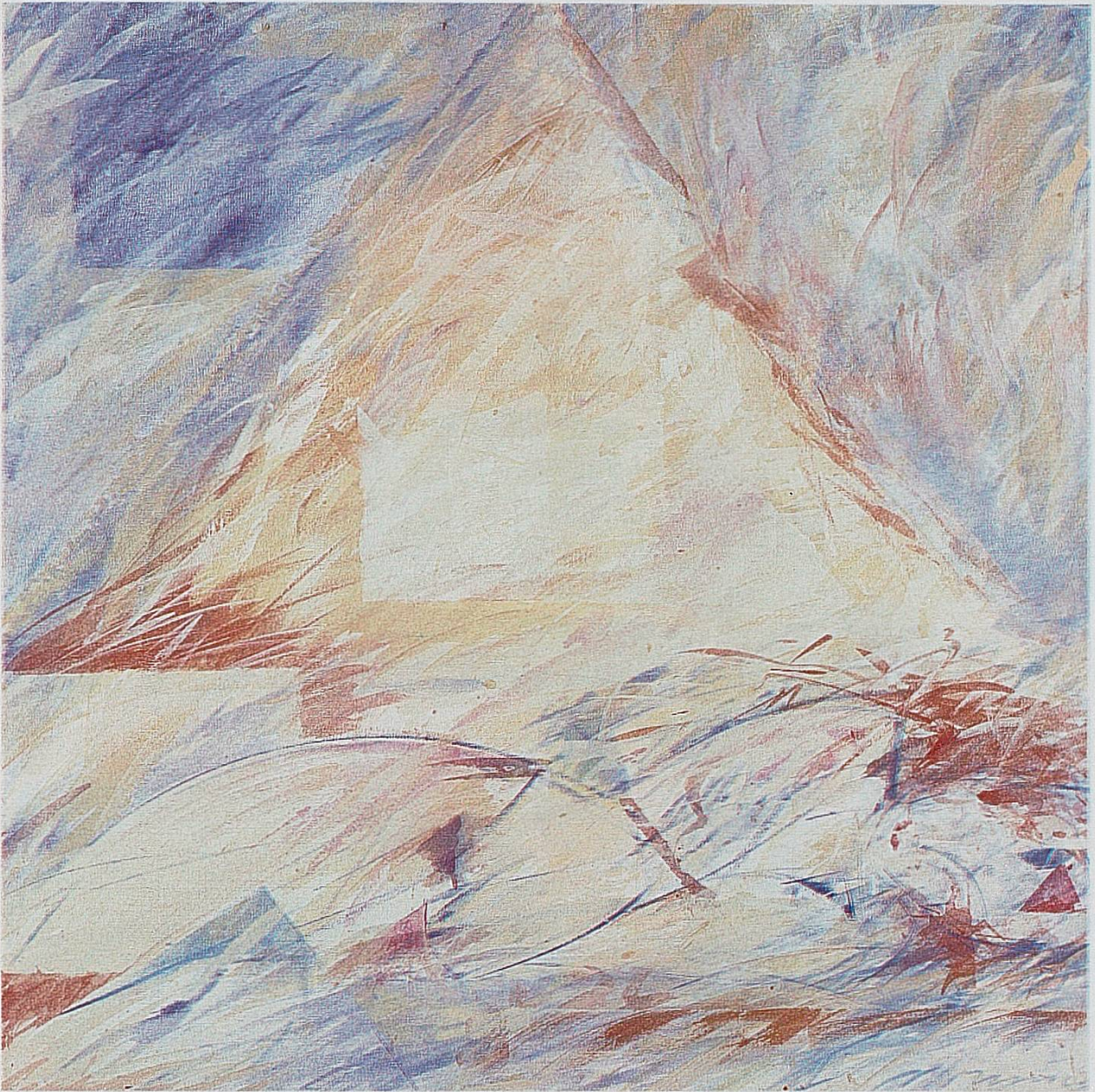
1980

Odalisque et Pyramide

1996

Acryl sur toile

120 x 120 cm



Horton Blue
1971
Hull 51.1010
42 x 33 cm

PIERRE MARQUIS

1981

Odalisque Horizon Bleu
1997
Huile sur toile
42 x 36 cm



Donysos Immature
1995
Acrylique sur toile
160 x 120 cm



JEAN-CLAUDE PRÊTRE

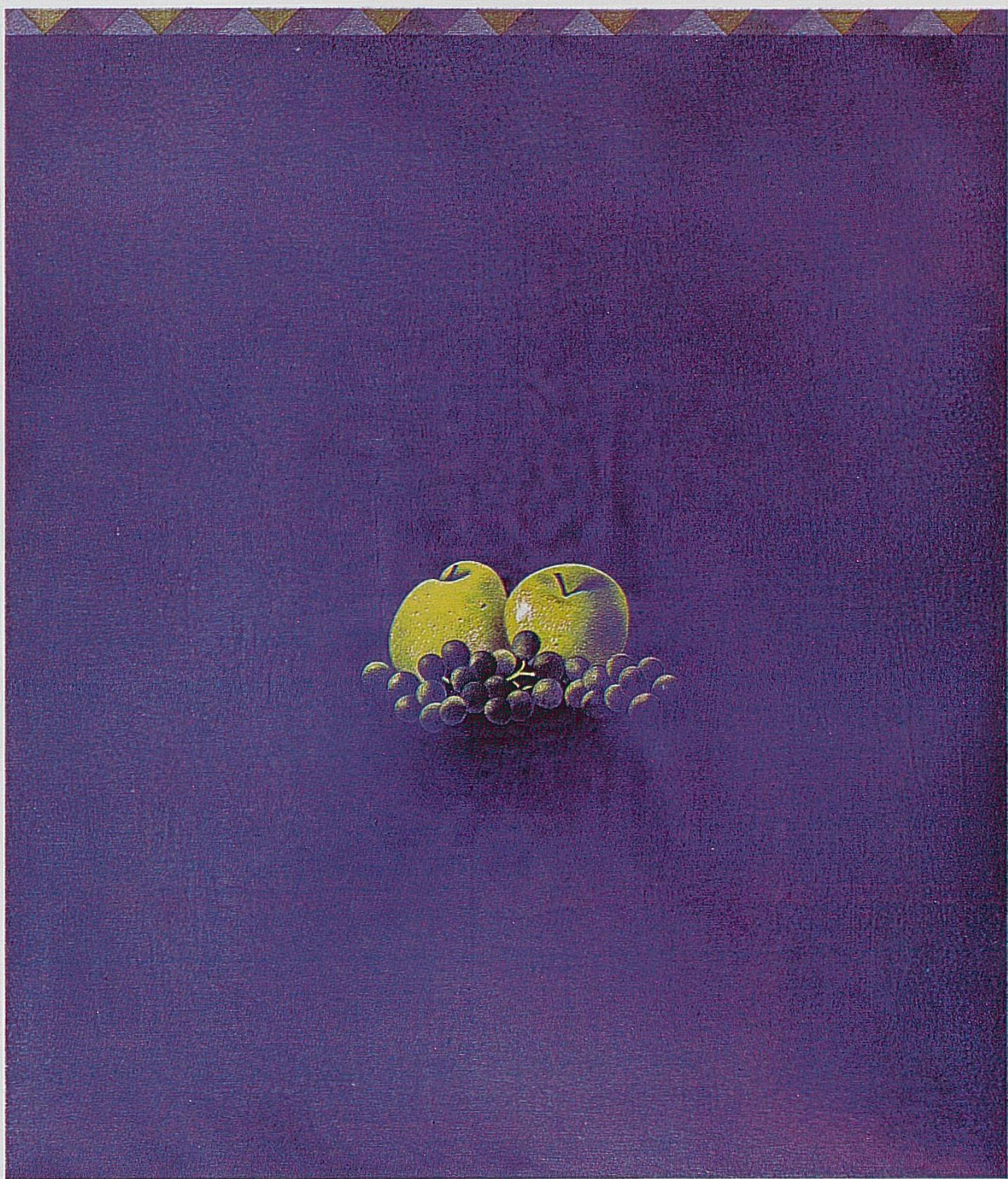
1982

Dionysos Immature

1995

Acrylique sur toile

150 x 130 cm



100 x 55 cm
Hüb
1993
Alliance

LIUBA KIROVA

1983

Dionys *Alternance*
1997
Huile
100 x 85 cm



1997
Kirya 97
Mixed media on canvas
50 x 40 cm



MICHEL GENTIL

1984

*Huile 200 x 400 cm, 1994
Huile sur toile
Musée d'art et d'histoire,
Neuchâtel, Suisse*




3101
10 x 10 cm




CHRISTIAN HENRY

1985



Huile 20 x 15 *Sans titre*
1996
Musée d'art et d'histoire *Lavis*
83 x 51 cm



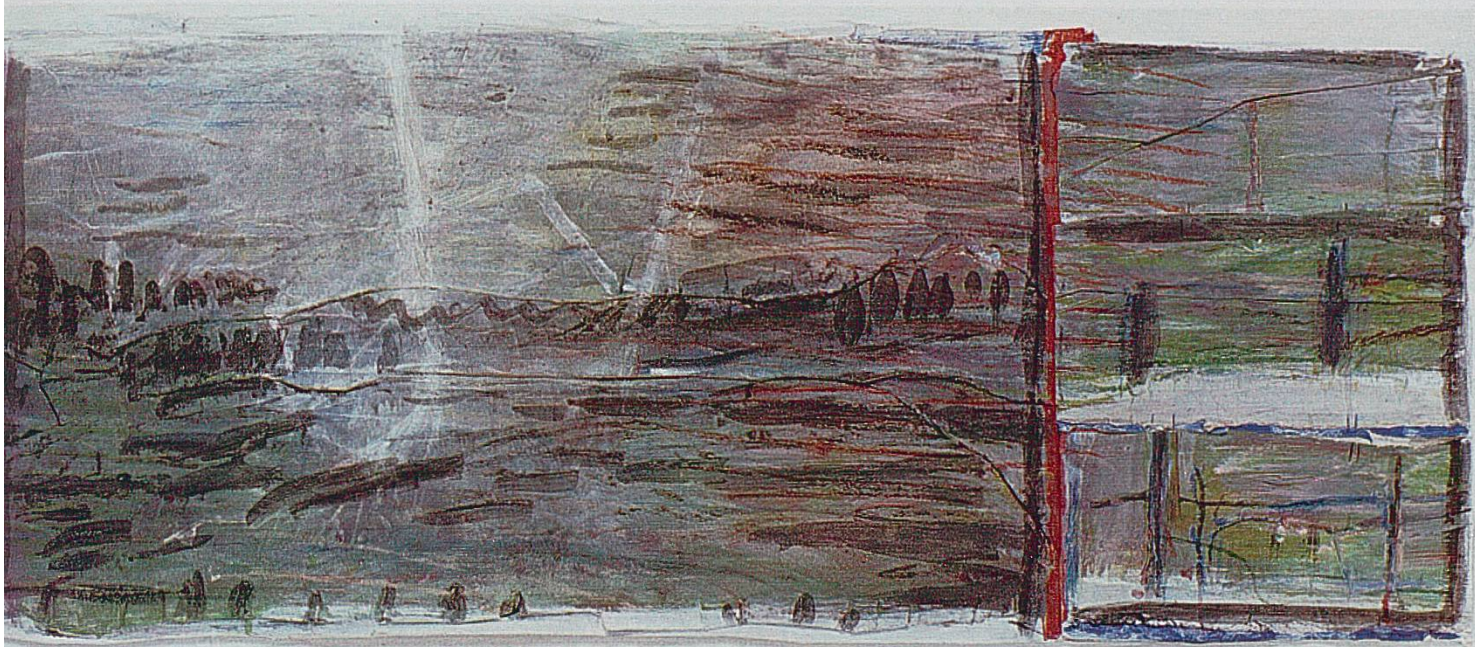


RENÉ FENDT

1988

Transition
1992

Technique mixte sur carton
40 x 110 cm



« Tomates » 1996
Huile sur toile
152 x 182 cm

JEAN-RENÉ MOESCHLER

1989

« Tomates » 1996
Huile sur toile
132 x 182 cm

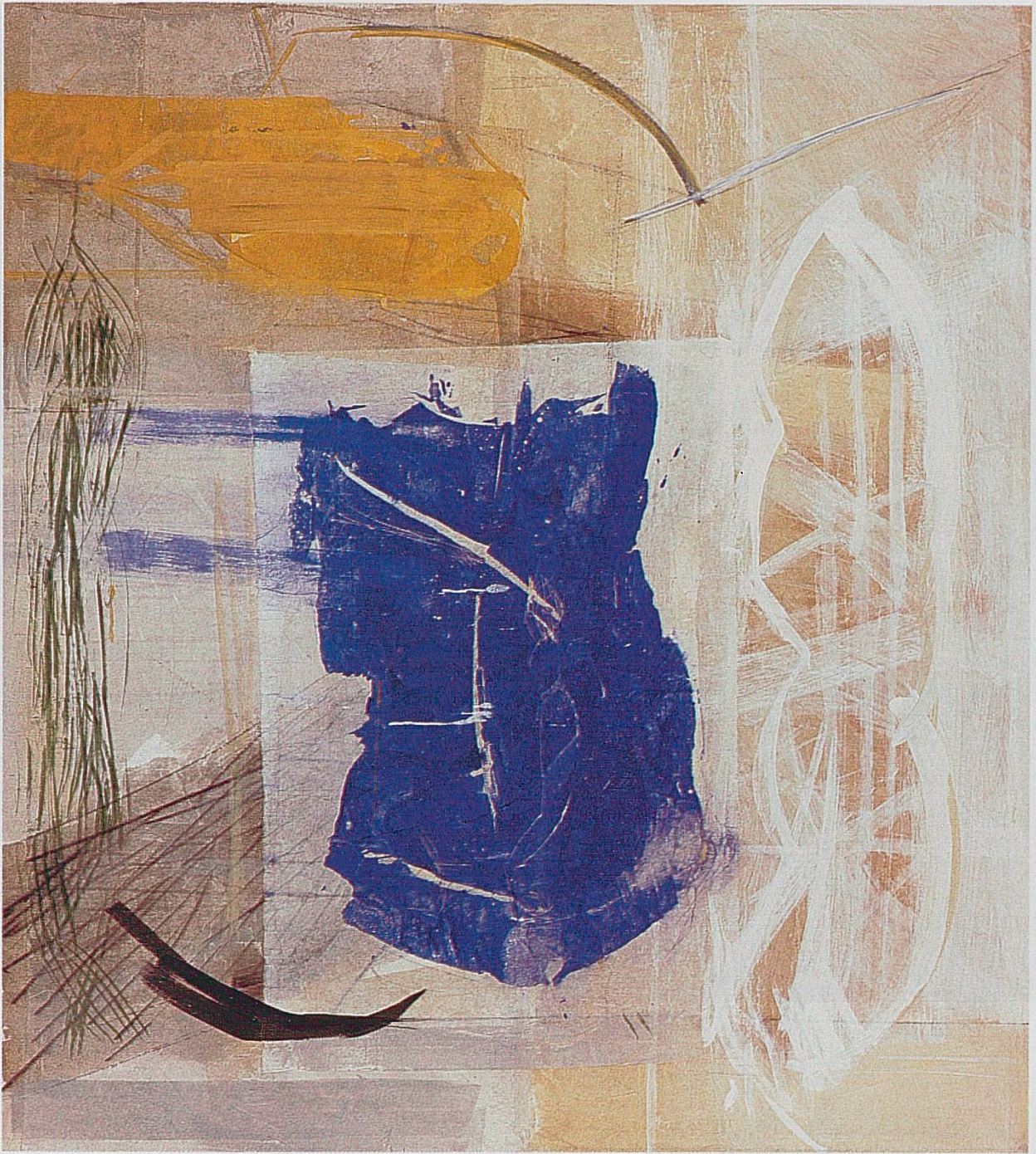


Migrazion II
1998
Collage et tempera sur toile
185 x 150 x 5 cm

SYLVIE AUBRY

1990

Migration III
1996
Collage et tempera sur toile
135 x 150 x 5 cm




Sans titre
1978
Huile sur panneau acrylique
153 x 103 cm



MICHEL HUELIN

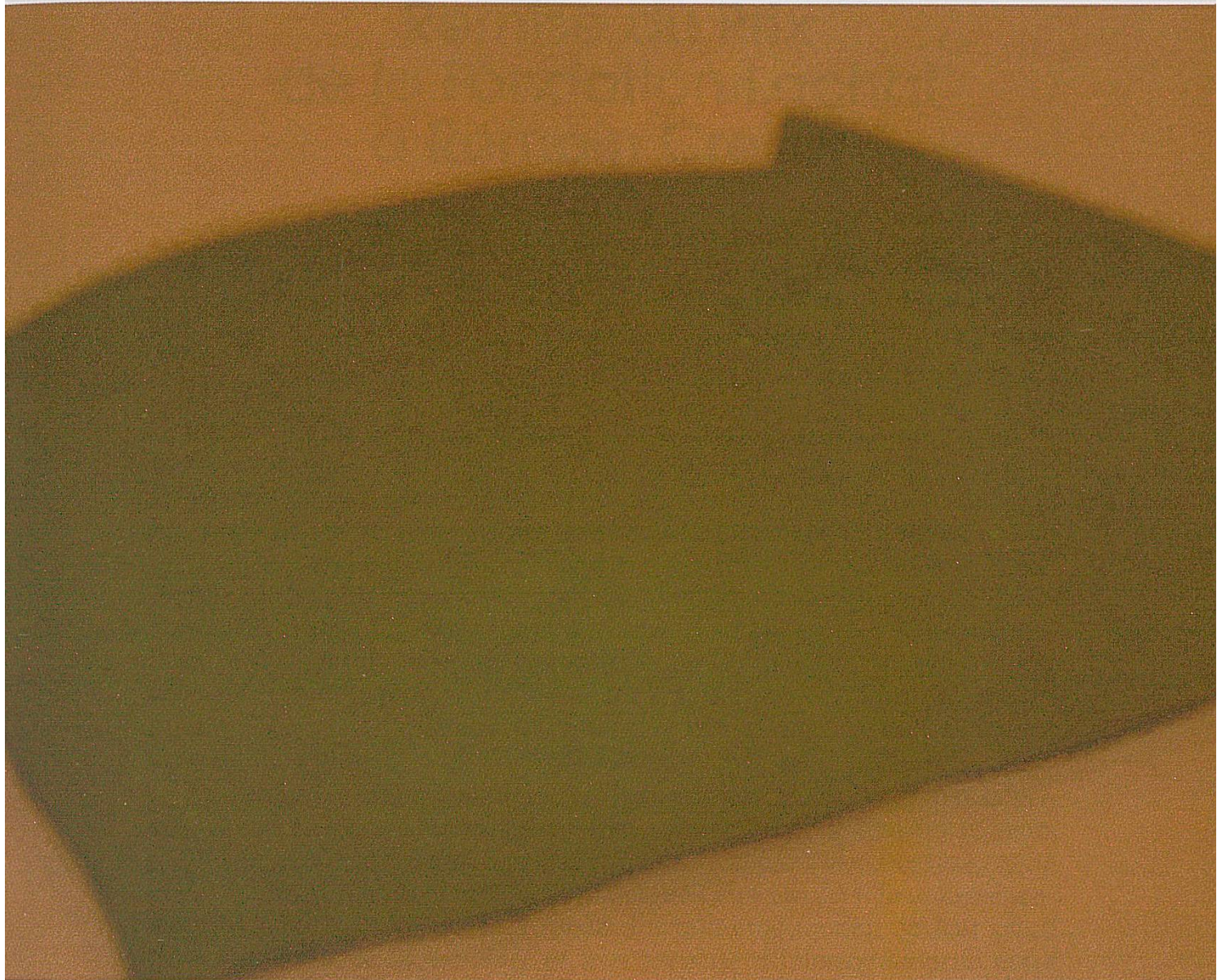
1995


Sans titre

1996

Alkyde sur panneau aerolam

123 x 163 cm



« L'art de marquer » est celui de l'Art. Cette route le constitue, et l'artiste ajoute une attitude originale à son service, et sa quête le relie à l'Histoire : l'authenticité l'exige. Son acte créateur le révèle.

« Créer met en place, dispose et impose : de son regard inquisiteur et inquiet, un brin narquois, émane le noir, la plus mystérieuse des couleurs, parce qu'elle les absorbe toutes. Noir de graphite, de suif, des encres, de l'huile de vidange, des oxydes. Ces noirs, chauds ou froids, menaçants ou menagés, l'artiste les convoque dans ses grands destins, dans ses gravures, dans ses installations fossilisant la mécanique des fluides.

Sur ses grands papiers huilés, selon un rituel vertical contenu, il remplit de manière systématique des formes imposées par la réflexion, génératrice du mouvement des tracés concentriques guidés obliquement. En blanc ou en gris sur la surface grasse en quête d'absolu : et de

Sans titre

1953

Atelier de photographie de l'Institut

123 x 163 cm