

**Zeitschrift:** L'Architecture suisse : revue bi-mensuelle d'architecture, d'art, d'art appliqué et de construction  
**Herausgeber:** Fédération des architectes suisses  
**Band:** 2 (1913)  
**Heft:** 20

## **Werbung**

### **Nutzungsbedingungen**

Die ETH-Bibliothek ist die Anbieterin der digitalisierten Zeitschriften. Sie besitzt keine Urheberrechte an den Zeitschriften und ist nicht verantwortlich für deren Inhalte. Die Rechte liegen in der Regel bei den Herausgebern beziehungsweise den externen Rechteinhabern. [Siehe Rechtliche Hinweise.](#)

### **Conditions d'utilisation**

L'ETH Library est le fournisseur des revues numérisées. Elle ne détient aucun droit d'auteur sur les revues et n'est pas responsable de leur contenu. En règle générale, les droits sont détenus par les éditeurs ou les détenteurs de droits externes. [Voir Informations légales.](#)

### **Terms of use**

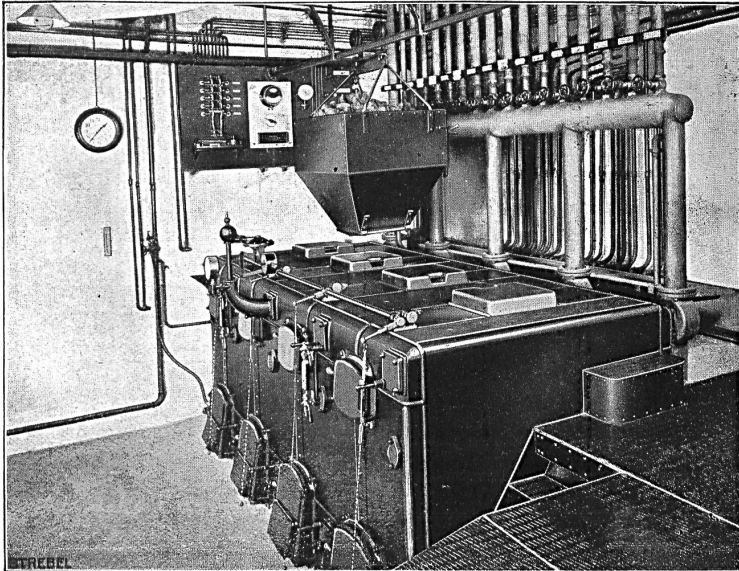
The ETH Library is the provider of the digitised journals. It does not own any copyrights to the journals and is not responsible for their content. The rights usually lie with the publishers or the external rights holders. [See Legal notice.](#)

**Download PDF:** 16.03.2025

**ETH-Bibliothek Zürich, E-Periodica, <https://www.e-periodica.ch>**

# Chaudière Catena

Chaudière Catena de 74 m<sup>2</sup> surface de chauffe pour la maison „A l'Innovation“, Lausanne



à eau chaude et  
à vapeur  
à basse pression  
jusqu'à 300 m<sup>2</sup>  
et plus

**Streibelwerk**  
Zurich I

40

Echantillons et prospectus n° 620 p gratis et franco  
A.-W. Andernach, Beuel-sur-Rhin, par Cologne

**Toitures idéales**

par le „STRAPAZOID“  
aspect similaire au cuir et au caoutchouc

93

Demandez le prospectus n° 620 a  
A.-W. Andernach, Beuel-sur-Rhin, par Cologne

**Isolateurs contre l'humidité**  
Employez les plaques imperméables  
„KOSMOS“ à circulation d'air

## SA FABRIQUES DE MEUBLES HORGEN-GLARIS A HORGEN



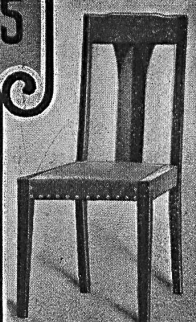
Seule fabrique suisse de meubles en bois courbé  
(chaises viennoises) et de meubles découpés à la scie

pour cafés, salles à manger, vestibules, restaurants,  
salles de concert, de théâtre et de cinématographes.

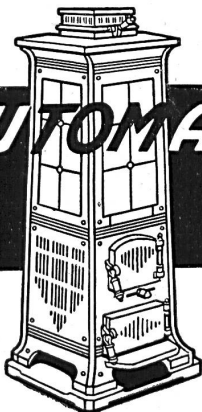
Fabrication élégante et soignée suivant dessin de l'architecte ou d'après les modèles de la maison. 12

Représentants partout.

Références de 1er ordre.



**„AUTOMAT“**



LA MARQUE PRÉFÉRÉE DES  
CALORIFÈRES À FEU CONTINU

Usines  
Affolter, Christen & Cie.  
Bâle

Succursale de Lausanne

12, Avenue Ruchonnet :: J. Lœw, gérant

d'une renommée mondiale, la plus haute récompense des exposants alsaciens-lorrains, la « Médaille d'or de la Ville de Leipzig ». C'est en même temps la plus haute distinction donnée pour cette branche. Le stand de cette fabrique se trouvait en plein air, non loin du hall aux machines, au centre de l'Exposition. La maison avait fait construire son pavillon d'après les projets et sous la direction du célèbre architecte Georges Wünschmann de Leipzig-Wünschmannhof. Le pavillon représentait un château en forme de pagode, imprégné d'émulsions de l'usine même empêchant l'infiltration de l'eau et de l'humidité et montrant ainsi l'efficacité de ses matériaux d'isolation. Comme objet spécial, la maison avait recouvert le hall en béton, palais d'exposition du „Deutscher Beton-Verband“, avec son enduit imperméable. Les Usines alsaciennes d'Emulsions ont réussi à faire adopter leurs

produits par la majorité des administrations de l'Allemagne. Elles ont participé également à la construction d'une douzaine de grands barrages, de nombreux tunnels, ponts et chemins de fer, aussi bien en Europe qu'en Asie, Afrique et autres pays. Malgré la forte concurrence qui existe en Allemagne, elles ont réussi à mettre en avant l'industrie alsacienne. Nous les félicitons bien sincèrement de ce beau succès, qui classe la jeune industrie parmi les meilleures du continent. Les représentants des Usines alsaciennes d'Emulsions sont en Suisse romande:

MM. Chapuis & Schœchlin, Matériaux de Construction, Chaux-de-Fonds; J. Rod, Carrelages et Revêtements, Lausanne; Alb. Guelpas, Matériaux de Construction, Genève, Rue du Stand 53; Plinio Poncini, Matériaux de Construction, Locarno (Tessin).

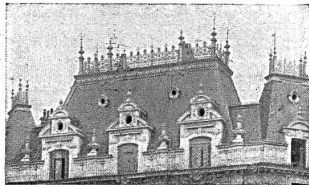
## PARQUETERIE D'AIGLE (Fondée en 1855)

MILAN 1906 Diplôme d'honneur avec  
Médaille d'or  
MÉDAILLES D'OR:  
— Yverdon 1894 :: Genève 1896 :: Vevey 1901 —

Représentée: à Lausanne par M. J. MERLE, Maupas, 13,  
à Montreux par M. Alb. CHENEVAL, Rue du Théâtre,  
à Genève par M. Claude MERLE, rue des Sources, 9. 111

### Entreprise de ferblanterie et de couverture

Travaux  
d'art et de  
bâtiments  
en zinc,  
cuivre, tôle  
et plomb

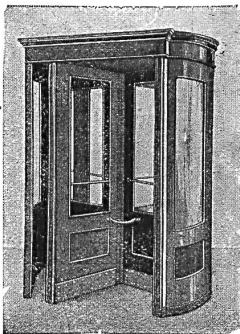
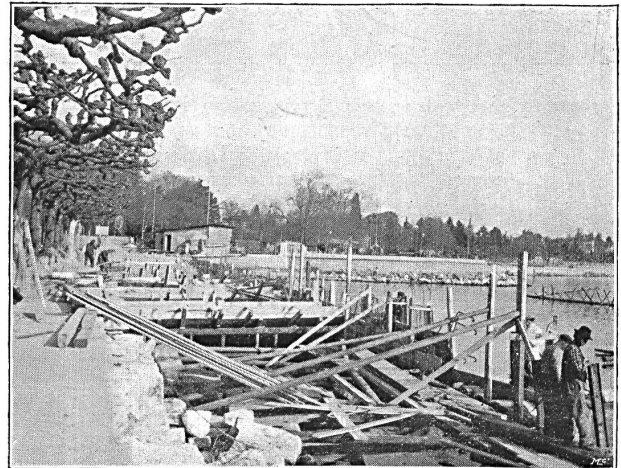


Lettres  
pour  
enseignes  
Para-  
tonnerres

72

**CHRISTIN FRÈRES LAUSANNE**  
:: Barre No 13 ::

1584 Téléphone :: Maison fondée en 1876 :: Téléphone 1584



### PORTES TOURNANTES

Fabrique spéciale

**Grothkarst & Co**

76 **Hambourg 6**  
Carolinenstrasse 3

Téléphone: Groupe I, No 4585

## A. Paris & L. Berthod

: Ingénieurs :

70

LAUSANNE

Béton armé F. Brazzola

### ≡ Buanderies à force motrice :: Appareils de nettoyage par le vide ≡

Ernst Oelhafen, Ingénieur  
Zurich, Rütistrasse 8

Meilleures références :: Devis sur demande

67

Louis Guertler  
Berne, Florastrasse 20

**RENSEIGNEMENTS TECHNIQUES**

**La serrure «YALE» et ce qu'elle est.**

Il est un fait connu que, déjà dans l'antiquité, on employait des serrures, lors même que celles-ci n'offraient pas une sécurité complète, telle qu'on l'exige aujourd'hui. Ensuite de laborieuses recherches, il a été prouvé que les premières serrures furent construites en bois; celles-ci avaient des clefs de 30 à 40 cm de longueur et le lecteur peut se faire une idée de quelle grandeur étaient ces serrures. Cependant, le principe de la fermeture était très ingénieux et il a pu servir de modèle à la serrure la plus sûre et la meilleure, celle universellement connue, la serrure «YALE».

Vers les années 1860, la serrure cylindrique «YALE» construite par l'inventeur, Linus Yale jr., fut brevetée aux Etats-Unis et ensuite dans les autres pays civilisés. Cette nouvelle invention amena une révolution complète dans l'industrie des serrures et elle attira bientôt l'attention de tous les cercles de la branche. On conserva l'invention de Linus Yale dans la fabrication des 1868 premières serrures, d'après laquelle le mécanisme de fermeture était complètement séparé de la serrure elle-même. Ainsi, il fut possible d'apporter de nombreuses améliorations aux deux parties et de les compléter l'une et l'autre.

Les premières serrures «YALE» étaient toutes munies de clefs plates en acier. Une amélioration notable fut apportée en l'an 1882 à la serrure «YALE», par l'emploi de la clef nervée.

**Henri Brändli**

**HORGEN**

**Isolations**

Asphaltages en tous genres pour Travaux publics

**Bâtiments**

Chemins de fer

Chaussées, Dessiccation, Eau souterrain d'effort, etc.

Parquet sur Asphalte

Meilleures références

Télégr.: Henri Brändli



Carrelage de bois mis en Asphalte

Feutre et tapis isolant

Asphalte isolant

Service soigné

Téléphone No. 38 66

**Fabrique de carton bitumé, ciment ligneux**

SPÉCIALITÉ: Plaques isolatrices asphaltées en toutes épaisseurs et de tous genres pour couvertures imperméables de ponts, tunnels, passages, chapes de voûte, soubassements, etc.

**Fabrique suisse de meubles de bureaux**

**Ruchser, Aubry & C<sup>ie</sup>**

**Bremgarten (Argovie)**

Fondée en 1902

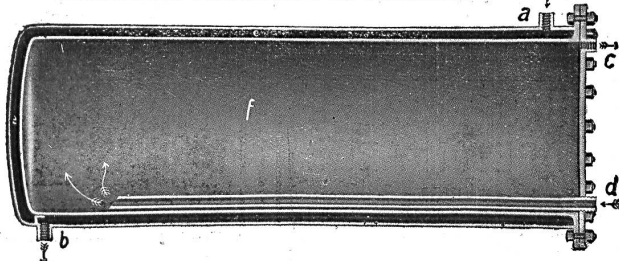
Téléphone n° 60



**Établissement spécial le mieux installé de la Suisse**

**EAU CHAUDE EN MASSE rend le RÉSERVOIR D'EAU CHAUDE à DOUBLE MANTEAU avec chauffage indirect BREVET MAYORAL**

Milliers de réservoirs en fonction!



38

Le plus grand rendement calorifique de tous les réservoirs d'eau chaude à chauffage indirect. Il peut être installé horizontalement ou verticalement.

**J. MAYORAL, ZOFINGUE**

Première fabrique suisse de récipients, réservoirs, chaudières, tuyaux, etc., soudés à l'autogène, de tout genre et pour toutes pressions. Prix courant sur demande.

En 1892 fut introduite la dernière et la plus importante des améliorations pour les serrures «YALE», laquelle existe encore aujourd'hui dans toutes les serrures originales «YALE». Par suite de la forme spéciale donnée à la serrure, il est offert ainsi le maximum de sécurité et l'emploi des passes-partout et fausses-clefs devient tout à fait im-

possible. Il est à remarquer que la fabrique Yale et Towne s'efforce de ne donner toujours les mêmes clefs qu'aux personnes compétentes, ce qui est d'une grande importance pour chaque vendeur et client.

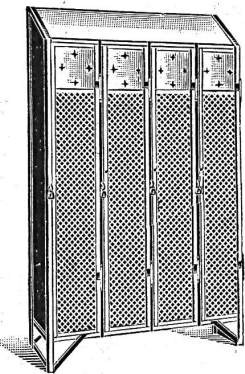
(Suite au prochain numéro.)

**Ane Mre CANSON & MONTGOLFIER, ANNONAY (Ardèche)**

Carnet dessin à feuilles mobiles pour architectes et conducteurs de travaux;  
Papiers à dessin pour architectes;

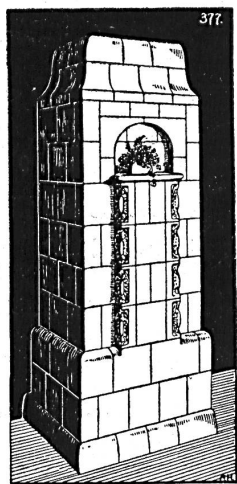
Papiers spéciaux pour machine à écrire; Buvards;  
Papiers pour aquarelle.  
Sur demande envoi d'échantillons et tarifs

**Kempf & Cie.**  
Herisau



**Armoires pour habits**  
pour Fabriques, etc.

La plus ancienne maison de cette branche. Convient à toutes les entreprises. Prospectus à disposition. Fabrication solide. Prix réduits. 55



Poêles, Cheminées  
Fontaines, Revêtements  
Poêles portatifs 4  
Fabrique de poêles  
Wannenmather S. A., Bienne

**COFFRES-FORTS**

Chambres fortes, sûres en cas de tremblement de terre. Cases de location. Portes blindées. Cassettes à murer. 140

**B. Schneider-Zurich.**  
+ „UNION“ Fabrique de coffres-forts.

**AVENARIUS**  
Carbolineum  
la plus efficace pour la conservation du bois éprouvé depuis 35 ans  
**Martin Keller**  
63 ZURICH

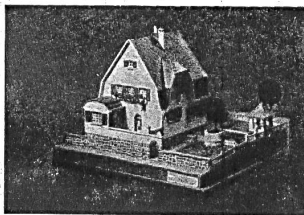


**Fabrique de chalets suisses**  
**E. Mathey**  
Lausanne-Prilly

Inventeur du chalet à doubles parois système breveté 73

Pavillons, kiosques et garages  
Catalogue, photos, devis sur demande

Adresse télégraphique:  
Chalets suisses Lausanne  
Téléphone 34.93



**Nouveau! 99 Nouveau!**  
Lampe pour l'éclairage de bâtisses à brûleur inextinctif (d'environ 300 bougies).  
Brevet suisse :: D. R. P.  
**BERNHARD MARGRETH**  
LOCARNO :: ZURICH :: RHEINFELDEN  
**Nouveau! Nouveau!**

**Reproduction de plans et dessins**

**G. Michaud, Zurich VI**  
92 Weinbergstrasse 92  
Procédé à sec Dorel frères, Paris. 131

**Modèles en carton**

d'un transport plus aisé et meilleur marché qu'en gypse sont exécutés par

**H. LANGMACK**  
ATELIERS POUR MODÈLES EN CARTON  
Engl. Viertelstr. 7, Zurich

Références de premier ordre d'autorités et de particuliers 33

**Architectes et Entrepreneurs.**

Escaliers en bois et ballustrades modernes fabrique comme spécialités

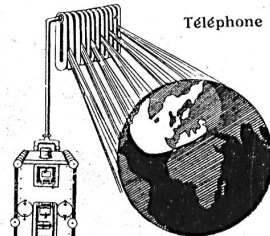
**Auguste Dunkel, constructeur**

Wädenswil (Ct. de Zurich) 54  
Force motrice électrique Références de premier ordre

**FONDATEMENTS, MURS, FAÇADES POUTRAISONS EN BETON ARME**

**P. Poujolat et Fils**  
Entreprise et Bureau Technique :: Plainpalais-Genève 135

**E. PRÉBANDIER & FILS**  
Chauffage central



Cuisine, Bains  
Devis et Projets gratuits 146  
Neuchâtel, Lausanne, Genève

**GARRIÈRES DE GRANITS D'URI ET DU TESSIN**  
**J. Regli, Loretz & Walker, Wassen (Uri)**  
 Exécution en carrières de tous travaux en pierres de taille  
 Granit d'URI pour socles, bordures, marches □ Granit du TESSIN pour  
 marches, paliers, dallages □ Granit de VERZASCA pour revêtement  
 d'escaliers en béton armé et dallages depuis 5 cm d'épaisseur  
 Représentant: L. KOCH, avenue de la Gare 3, LAUSANNE

**Compartiments pour trésors**  
 nouveaux systèmes, de construction élé-  
 gante et d'exécution soignée, livrés par 133  
**Berne Wiedemar Berne**  
 Fabrique spéciale de coffres-forts  
 Bureaux et magasins: Rue d'Arberg, 42  
 Maison fondée en 1862

Ne s'oxyde pas  
 Ne brûle pas  
 Est très durable

Se place sur les  
 cheminées vieilles  
 ou neuves, avec ou  
 sans paratonnerre

Ecarte  
 les incommodités  
 de la fumée 115

Livrable en trois  
 grandeurs

Breveté :-: Patente  
 Fédérale n° 56300

**„DOMINATOR“**  
 der drehbare  
*Schornstein-Aufsatz*  
 · au Ton ·  
 Anfragen zur Vorführung an  
**ALB-MINOLETTI** KRIENS LUZERN

**Installation la plus avantageuse et la mieux combinée pour la Distribution de l'eau dans les bâtiments**

Pompes à commande électrique pouvant débiter de **1,5** jusqu'à **7,5** m<sup>3</sup> d'eau par heure, en la refoulant jusqu'à une hauteur de **40 m**. 1 m<sup>3</sup> d'eau fraîche, toujours à la même température, pompée directement du puits revient, pour un courant électrique coûtant 0,20 cts. le K. W. heure,

**:: à 6 centimes seulement ::**

**.....**  
 Mise en marche et arrêt automatique  
**.....**

**.....**  
 Sans robinet de fermeture ni réservoir élevé  
**.....**

132

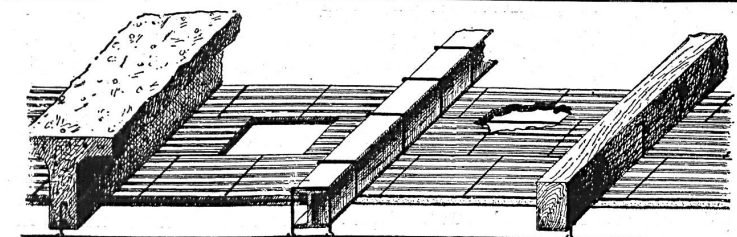
Pompe turbine.

**Sécurité absolue** en cas d'incendie, l'eau pouvant être mise **immédiatement** sous pression!

Pompe rotative.

Offres avec dessins, gratuites et sans engagements.

**ALLGEMEINE ELEKTRICITÄTS-GESELLSCHAFT · BERLIN**



— **Système Perret + 32 658** —  
 L'isolation, l'insonorité et l'absence des fentes sont les principaux avantages, de ce plafond-hourdis armé. 104  
 Agence pour la Suisse:  
 Lausanne □ R. FRASSON □ Lausanne

# Machine à écrire des 4 frères L. C. SMITH & BROS

BREVET GARDENER ☉ à billes ☉ BREVET GARDENER

ÉCRITURE  
TOUJOURS  
VISIBLE  
◇◇◇  
ROULEMENT  
A BILLES  
DES PRINCIPAUX  
ORGANES  
◇◇◇  
RIGIDITÉ  
IMMUABLE  
DU CHARIOT  
◇◇◇  
RENVERSEMENT  
AUTOMATIQUE  
DU RUBAN  
◇◇◇  
PRESSE-PAPIERS  
FLEXIBLES



DOIGTÉ EXTRA-  
ORDINAIRE  
LÉGER  
◇◇◇  
APPAREIL  
TABULAIRE  
FAISANT CORPS  
◇◇◇  
TOUCHE DE  
RELACHEMENT  
DES MAJUSCULES  
◇◇◇  
GUIDE-PAPIERS  
COURANT  
AUTOMATIQUE-  
MENT  
◇◇◇  
TOUCHE DE  
RAPPEL ARRIÈRE  
DU CHARIOT

CLAVIER UNIVERSEL : ÉCRITURE EN DEUX COULEURS > AMOVIBILITÉ  
DU RUBAN POUR LES REPRODUCTIONS INSTANTANÉES AU DUPLICATEUR

46

La Machine L. C. SMITH & BROS est considérée comme un véritable  
chef-d'œuvre de Mécanique — la mieux finie — la plus esthétique

Il est dans votre intérêt de demander catalogue, descriptions et une démonstration gratuite à  
L'AGENCE GÉNÉRALE POUR LA SUISSE ROMANDE DE  
LA NOUVELLE MACHINE A ÉCRIRE

## L. C. SMITH & BROS à billes

14, Rue St-François LAUSANNE Rue St-François, 14

Nombreuses références de Firmes suisses à disposition

# GIPS-UNION S. A.

: Société de 24 fabriques suisses de plâtre réunies :

Siège Central: Zurich  
**USINE de BEX**

Plâtre blanc et à dégrossir.

Felsenite, pour planchers sans joints et enduits.

Plâtre à mouler, Plâtre d'albâtre.

Gypse à semer, pour l'agriculture.

59

Satorin, mortier sec pour similis-pierres et crépissages.

Planches et Briques de plâtre, pour plafonds, galandages, revêtements.

Matériaux isolants, secs et incombustibles, construction intérieure la plus salubre.

Les essais pratiques de combustion exécutés à Bex en octobre 1912 en présence de différentes autorités officielles de la Suisse ont fourni les preuves que les produits à base de plâtre que nous fabriquons, résistent à des chaleurs de plus de 1000° ainsi qu'aux effets de l'eau en cas d'incendie. Le compte rendu officiel de ces essais est à disposition de toute personne que cela intéresse.



**GEBRÜDER  
LINCKE  
ZÜRICH**

**PFERDE  
STALLUNGEN**

58

32


**ATELIERS POUR  
CONSTRUCTIONS  
D'ARTS  
EN MÉTAUX**

••

Lustreries :: Bronzes  
Travaux ciselés  
Grillage métallique  
Revêtements  
pour radiateurs

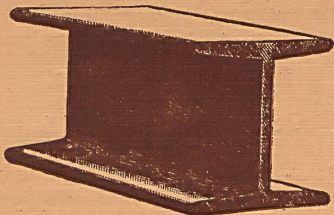
••

Beundenfeldstr. 32  
Téléphone 4100



**Max Schmidt & Cie, Lausanne**

**Fers**  
I B



**Profilés  
spéciaux**

25

de Differdingen  
LARGE PLAT, L, ZORÉS, CORNIÈRES

**Pieterlen bei Biel E. Beck Perles près Bienne**

Télégramme : PAPPBECK      Téléphone

Fabrik für  
la Holzzement  
Isolierplatten, Dachpappen  
Isolierteppiche  
Korkplatten  
und sämtliche  
Teer- und Asphaltfabrikate  
Deckpapiere

Fabrique pour  
Carton bitumé  
Ciment ligneux  
Plaques d'Asphalte  
pour Isolations en tous  
genres  
Tapis d'Isolations  
Goudron minéral raffiné  
Trinidad épurée

roh und imprägniert, in nur  
bester Qualität, zu billig-  
sten Preisen

42

Tous les produits d'As-  
phalte et de Goudron

**Th. Bertschinger fils**  
Entreprise générale de Construction  
Zurich :: Lenzbourg

Subdivision: Carrières de pierres de taille  
„Steinof“, Othmarsingen, Argovie

Grès façonné (Molasse de marine) résiste aux fortes  
pressions et variations de température :: Grande  
capacité :: Exploitation mécanique

102

Référence: Giebelfassade „Peterhof“, Paradeplatz, Zurich

**LINOLEUMS**  
**Maison Denys & Rutschi**  
6 Cours de Rive GENÈVE Cours de Rive 6

**Installations d'Hôtels, Villas,  
:: Bâtiments publics etc. ::**

**Personnel spécialement  
: formé pour la pose :**

19

Devis sur demande :: Téléphone n° 51



# TEPPICHHAUS MEYER-MÜLLER & C<sup>o</sup> S. A.

ZURICH — BERNE, PLACE BUBENBERG 10

53

Linoléums  Tapis en tous genres  Tapis d'Orient

Références et attestations à disposition :-: Echantillons :-: Représentants sur désir :-: Devis gratuits

## Conté à Paris, inventeur des crayons

Fondée en 1794

Demandez dans toutes les bonnes maisons de papeterie les crayons Graphite supérieur Alaska de Conté, les meilleurs pour Architectes, en 15 graduations, fr. —.35 la pièce, fr. 4. — la douzaine.

Ses crayons de couleurs en 60 nuances différentes.

Ses portemines Graphite supérieur Alaska, 15 degrés.

Les gommes Bichette Conté pour le crayon sont particulièrement recommandées. Se font en 7 tailles, blanches, roses, jaspées, vertes, de fr. —.15 à fr. 1.50 la pièce. 150

Spécialité de crayons à DESSIN ONCTUEUX CONTÉ en pierre noire mate de BBB à HH. — 6 graduations. Cèdre vernis fr. —.25, cèdre non vernis fr. —.20 la pièce.

## Armature de planches d'échafaudages

Brevet  $\oplus$  57213 remplace le plus avantageusement les bandes de fer pour les ligatures d'échafaudages.

S'emploie encore comme :

1. Armature d'échafaudages;
2. Armature de planches en sapin et bois dur; 109
3. Armature de poutres et traverses de chemin de fer.

Se recommande:

Catalogue gratis sur demande.

Gerüstbretterarmierungs-Vertrieb, Frenkendorf

Téléphone 167  près Bâle  Téléphone 167

Représentant pour la Suisse romande:

Martin frères, Genève.

## PLANOLIN pour niveler les planchers avant la pose du LINOLEUM

Employé avec eau sans liquide spécial, le Planolin durcit et sèche de suite.

118

Prospectus sur demande.

CH. H. PFISTER & Cie., BÂLE

## Usines alsaciennes d'Emulsions S.A.R.L.

Strasbourg (Alsace)

### MATÉRIAUX D'ISOLATION

:: POUR CONSTRUCTIONS EN TOUS GENRES ::

EMULSION D'ASPHALTE „POROLITH“

:: pour crépis étanches et enduits imperméables ::

Plaques d'Asphalte élastiques „MAMMOUTH“

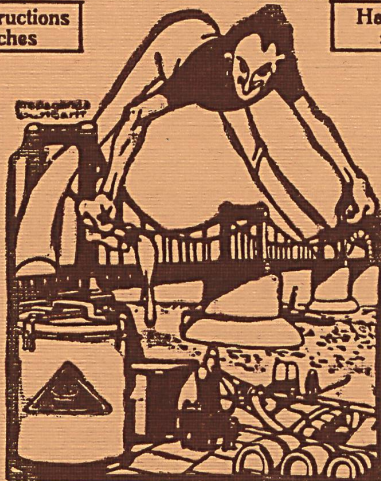
pour caves, fondations, terrasses, ponts, tunnels, etc.

:: COULEURS ANTI-ROUILLE „EWEOL“ 81 ::

Constructions sèches

Habitations saines

REPRÉSENTANTS  
Koch & Co., Matériaux de Construction, Bâle.  
Fr. Kahl, Ingénieur, Othikerstrasse 23, Zurich 6.  
Pino Ponchi, Matériaux de Construction, Locarno.



REPRÉSENTANTS:  
Chappuis & Schoenen, Matériaux de Construction,  
La Chaux-de-Fonds.  
J. Rod, Carrelages et Revêtements, Lausanne.  
Alb. Guisep, Matériaux de Construction, Genève,  
rue de la Chapelle 51.

Exposit. Internation. du Bâtiment Leipzig 1913. „Médaille d'Or de la Ville de Leipzig.“ La plus Haute Récompense pour les Matériaux d'Isolation.

## Plaques de liège imprégné Emika

Coefficient de conductibilité  
0,040 à 0° Celsius.

Poids spécifique 0,193.

Emika est le matériel isolant le plus efficace de tous les produits fabriqués de liège cru naturel pour caves, glaciers, chambres frigorifiques etc.

## Plaques de liège Original

sont employées pour l'isolation de parois, de plafonds, de planchers et de toits contre le froid et le son. 107

Nous exécutons des isolations par nos monteurs spécialistes.

Nous cherchons des vendeurs et des représentants pour toutes les places importantes.

Mannheimer Isolierwerke  
und Korksteinfabrik G.m.b.H.  
Mannheim - Rheinau (Allemagne)