

Zeitschrift: L'Architecture suisse : revue bi-mensuelle d'architecture, d'art, d'art appliqué et de construction

Herausgeber: Fédération des architectes suisses

Band: 2 (1913)

Heft: 24

Artikel: La ville Kalbe près Berlin

Autor: [s.n.]

DOI: <https://doi.org/10.5169/seals-889876>

Nutzungsbedingungen

Die ETH-Bibliothek ist die Anbieterin der digitalisierten Zeitschriften. Sie besitzt keine Urheberrechte an den Zeitschriften und ist nicht verantwortlich für deren Inhalte. Die Rechte liegen in der Regel bei den Herausgebern beziehungsweise den externen Rechteinhabern. [Siehe Rechtliche Hinweise.](#)

Conditions d'utilisation

L'ETH Library est le fournisseur des revues numérisées. Elle ne détient aucun droit d'auteur sur les revues et n'est pas responsable de leur contenu. En règle générale, les droits sont détenus par les éditeurs ou les détenteurs de droits externes. [Voir Informations légales.](#)

Terms of use

The ETH Library is the provider of the digitised journals. It does not own any copyrights to the journals and is not responsible for their content. The rights usually lie with the publishers or the external rights holders. [See Legal notice.](#)

Download PDF: 15.03.2025

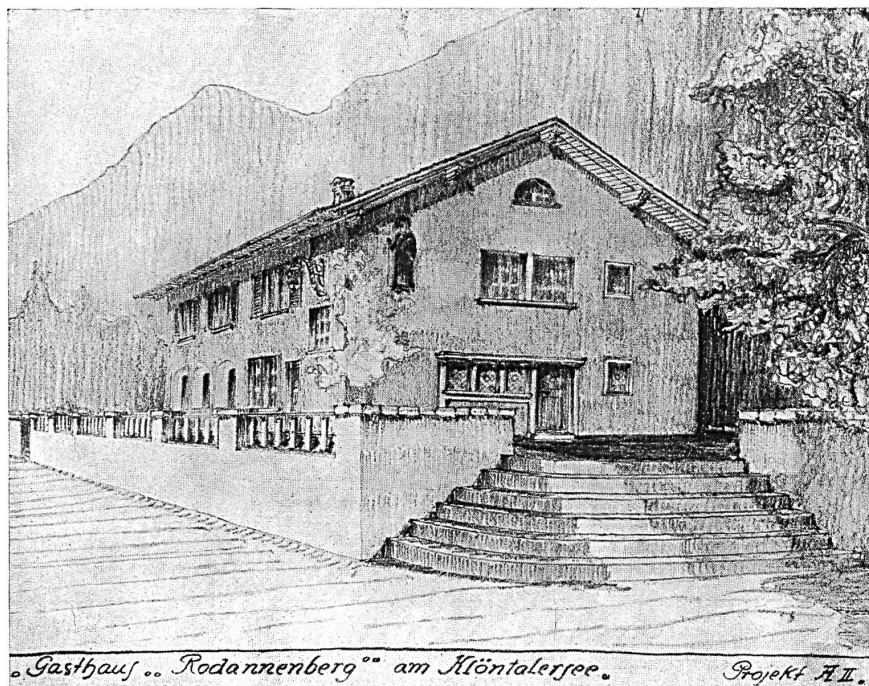
ETH-Bibliothek Zürich, E-Periodica, <https://www.e-periodica.ch>

les riantes vallées de l'Emmental, un village aux maisons cossues, coiffées de grands toits brunis et violacés par le temps, groupées autour du clocher svelte d'une petite église, tout y sera. La forge et l'auberge hospitalière où l'on trouvera les mets et les vins du pays.

Les bâtiments sont encore la plupart inachevés. Toutefois, il est aisé de se faire dès maintenant

une idée assez juste de ce que sera notre exposition nationale. Toutes ces bâtisses, surmontées d'élégantes coupes, ornées de tourelles, aux façades claires et aux toits multicolores sont d'un effet tout à fait heureux.

Il ne me reste plus qu'à souhaiter qu'en quelques mois, lorsque tout sera prêt, le succès complet vienne justifier et couronner tant d'efforts. H.S.



Projet pour une auberge ::
au lac de Klöntal (variante)

Streiff et Schindler
Architectes à Zurich

La villa Kalbe près Berlin.

Avant de prendre la direction du service d'architecture d'une grande société bâloise, l'architecte Hans Bernoulli pratiquait avec beaucoup de succès à Berlin. La jolie propriété que nous reproduisons ci-contre, date de son séjour dans la capitale allemande.

Sur des socles en briques d'un rouge assez foncé s'élèvent les façades, enduites d'un mouchetis teinté en gris. Sur ce fond neutre se détachent les volets et espaliers, peints en vert foncé, et quelques décors au plâtre sobrement traités.

Le plan est bien étudié, la distribution des pièces très bonne.

Le hall, la salle à manger et une grande véranda sont aménagés dans l'axe du bâtiment; le rez-de-chaussée comprend en outre une grande chambre-salon, deux chambres à coucher avec bain et toilette.

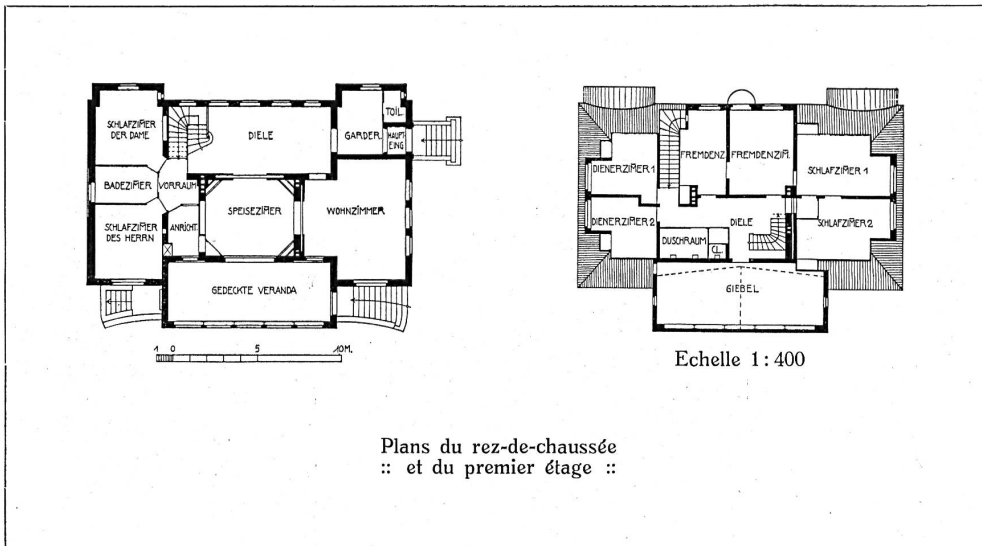
A l'étage, le plan prévoit quatre chambres à coucher et trois chambres de bonne.

Dans cette maison, le confort moderne des villes fait bon ménage avec la simplicité dictée par la vie à la campagne, et l'architecte, tout en respectant les vœux de son propriétaire, a su créer une œuvre originale, bien appropriée à son milieu, et qui mérite d'être signalée et soulignée.

B.



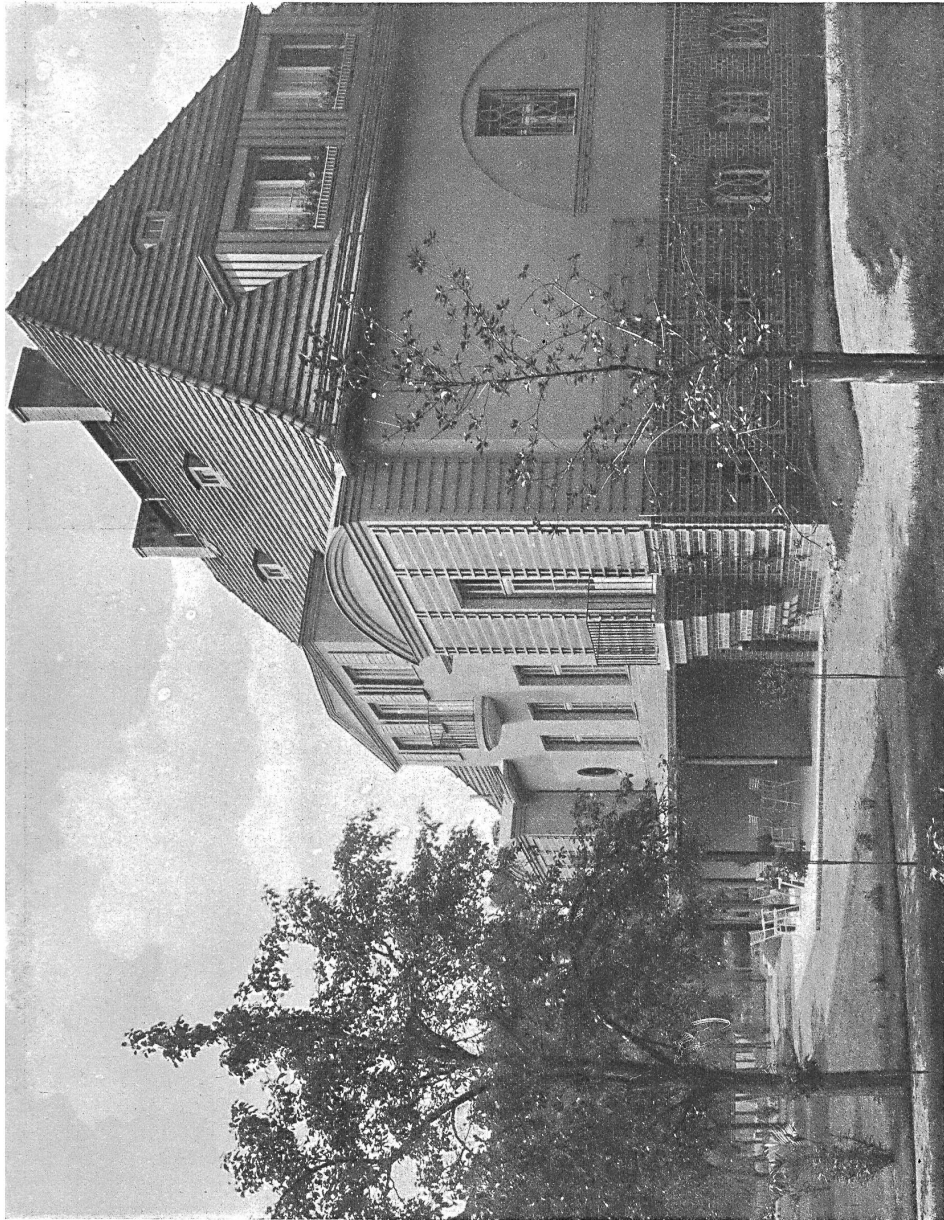
Vue d'ensemble



Plans du rez-de-chaussée
:: et du premier étage ::

Villa d'été de M. Kalbe
à Lanke près Berlin ::

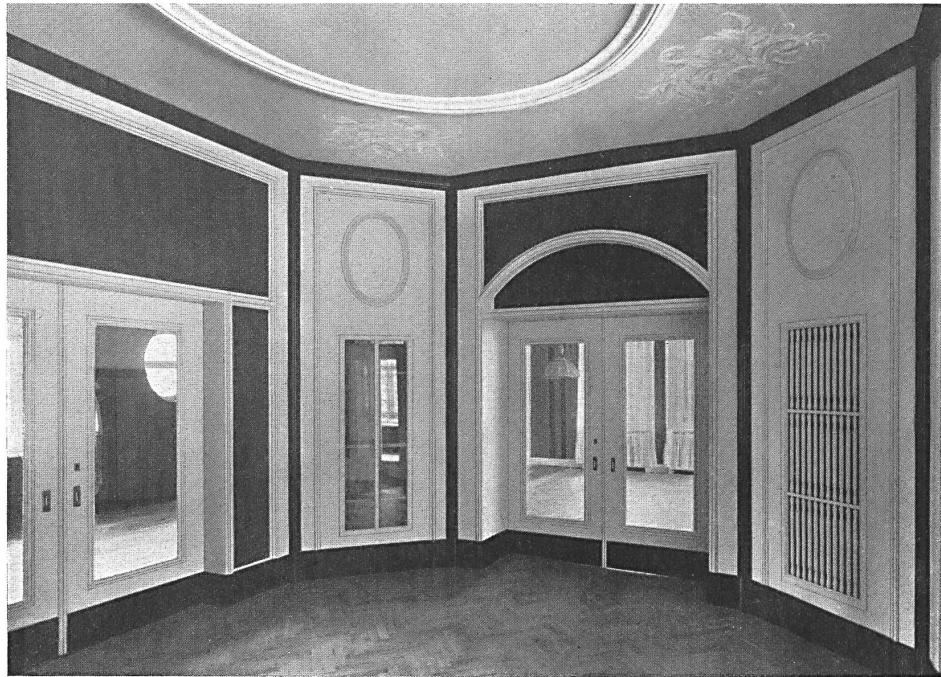
Hans Bernoulli, architecte
:: Bâle ::



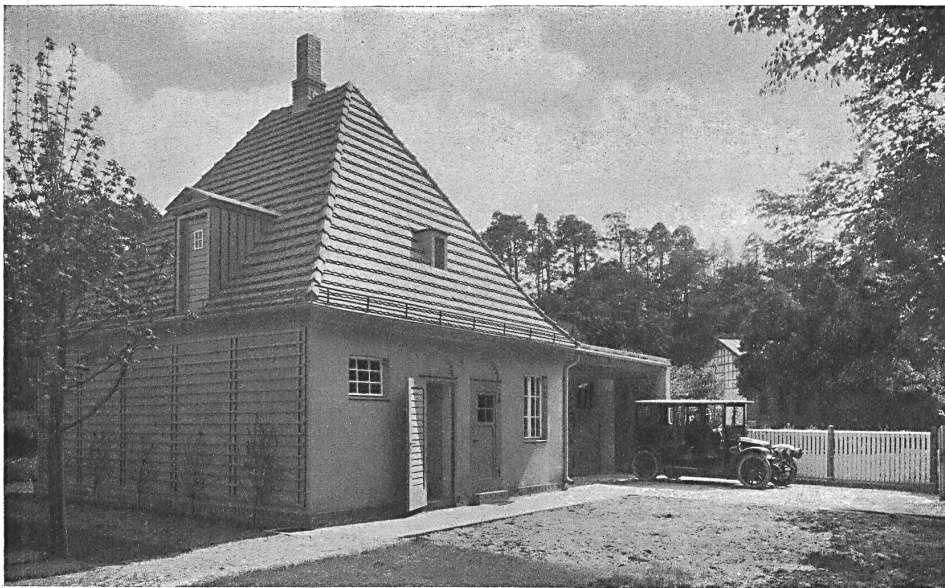
Vue sur le jardin

Villa d'été de M. Kalbe
à Lanke près Berlin ::

Hans Bernoulli, architecte
Bâle ::



La salle à manger



L'économat avec garage

Villa d'été de M. Kalbe
à Lanke près Berlin ::

Hans Bernoulli, architecte
:: Bâle ::

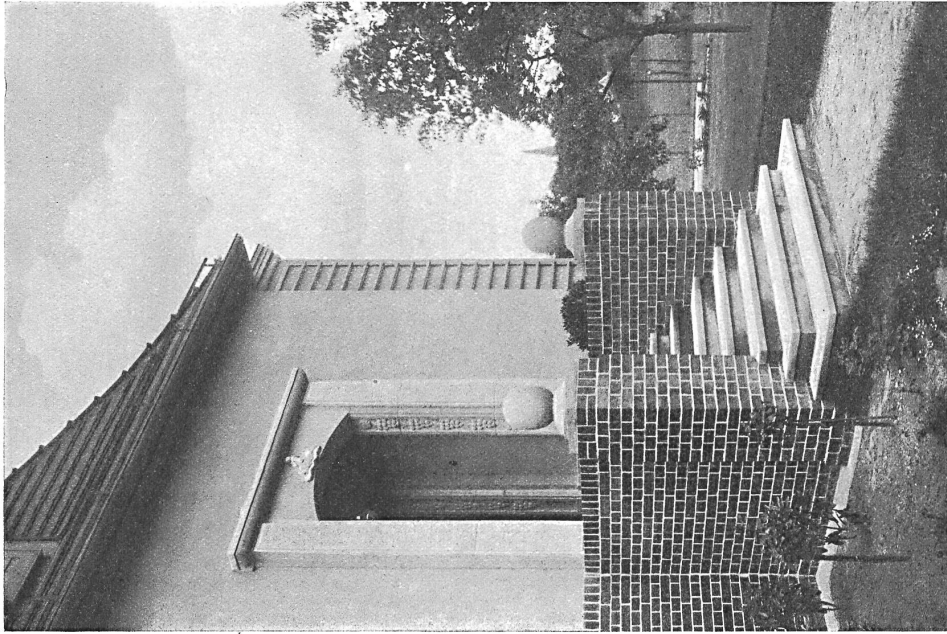


Façade sur la rue



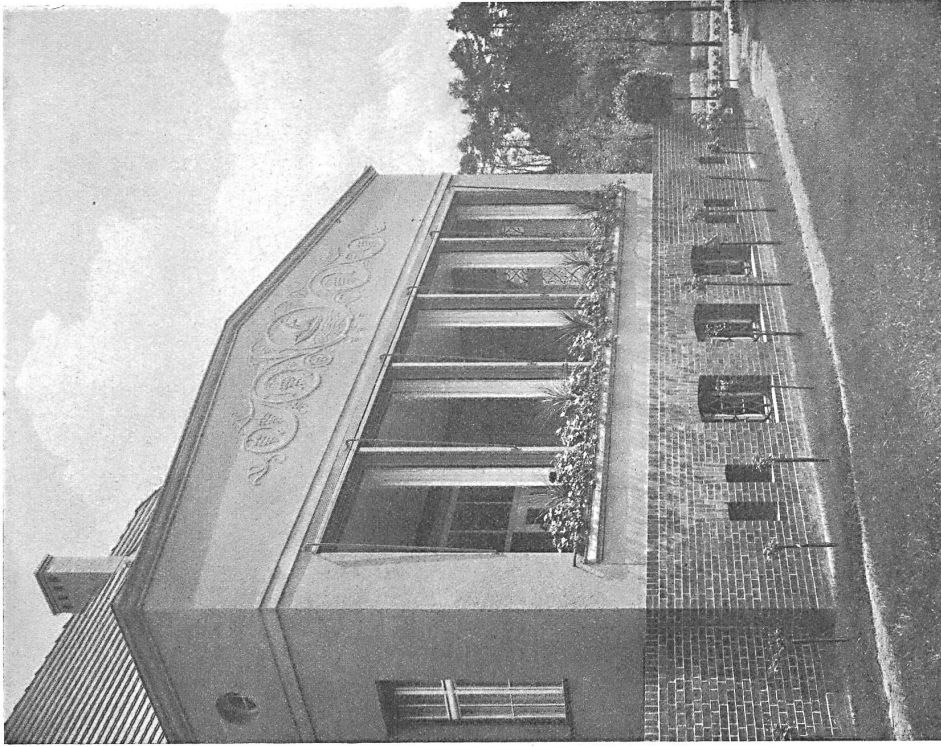
Villa d'été de M. Kalbe
à Lanke près Berlin ::

Hans Bernoulli, architecte
:: Bâle ::



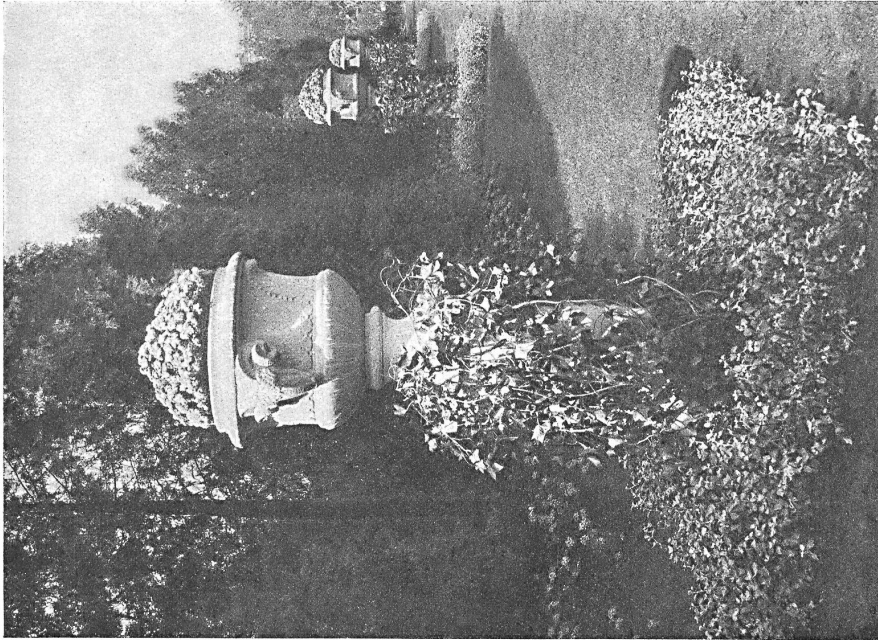
Entrée principale

Villa d'été de M. Kalbe
à Lanke près Berlin ::



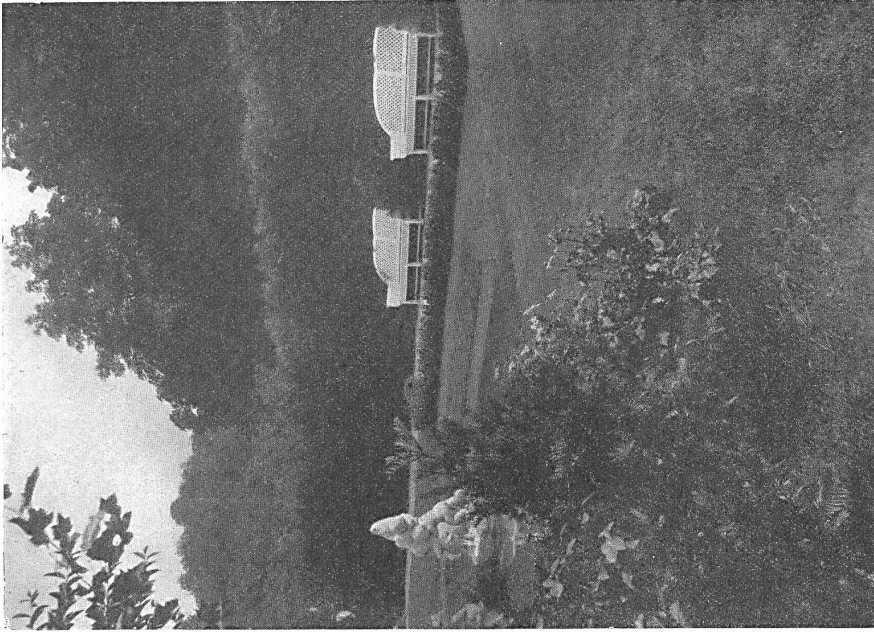
Vérandah

Hans Bernoulli, architecte
Bâle ::



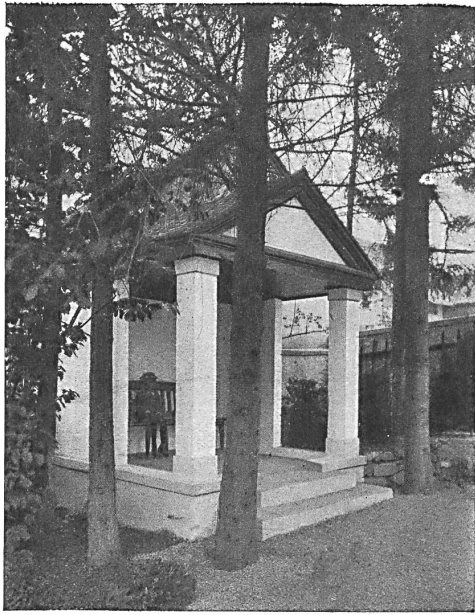
Vase en aggloméré avec *Ageratum* bleu

Exposition des jardiniers paysagistes
à Zurich



Bancs de jardin avec pièce d'eau

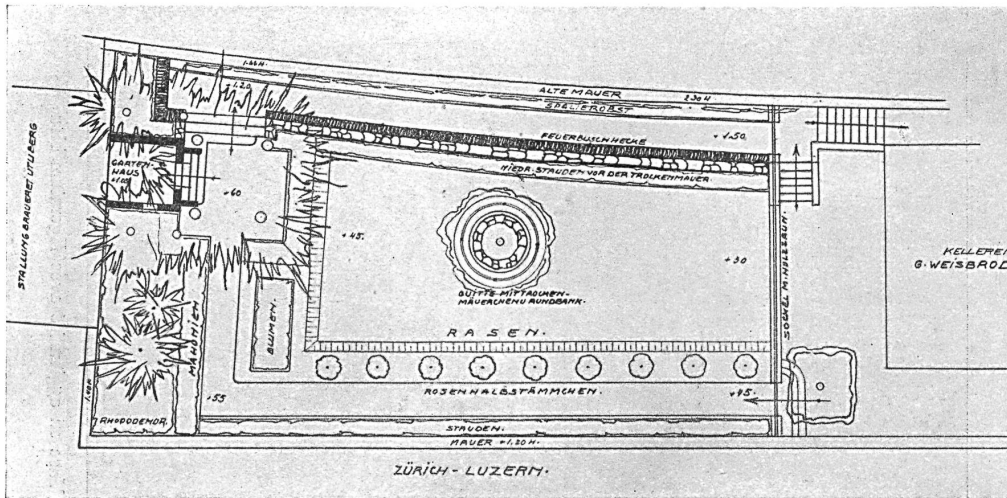
Héritiers d'Otto Frebel, architectes-
paysagistes à Zurich



Le pavillon de jardin



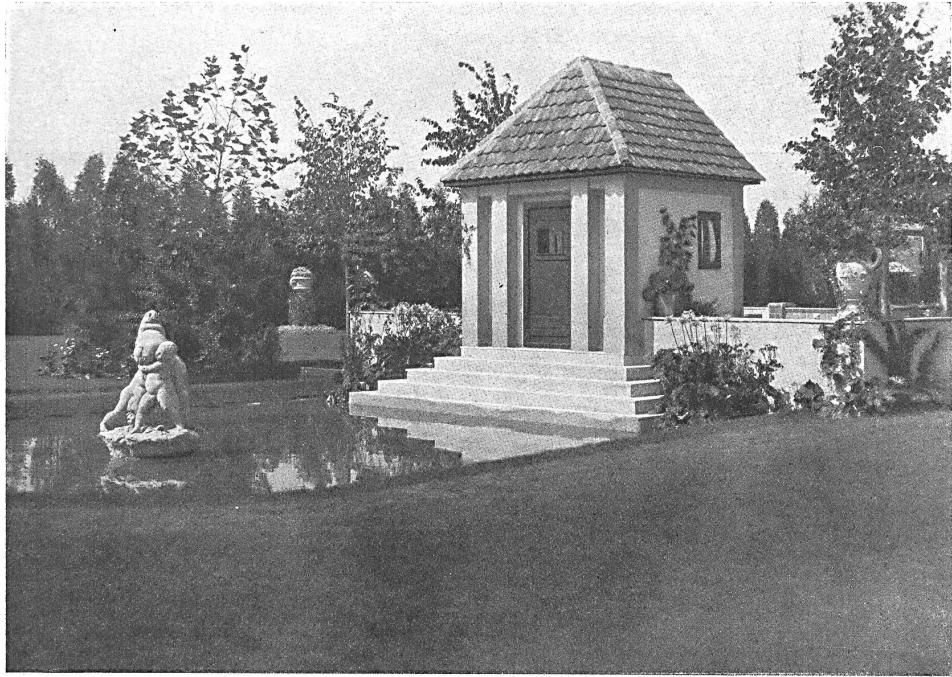
Vue d'une partie de jardin



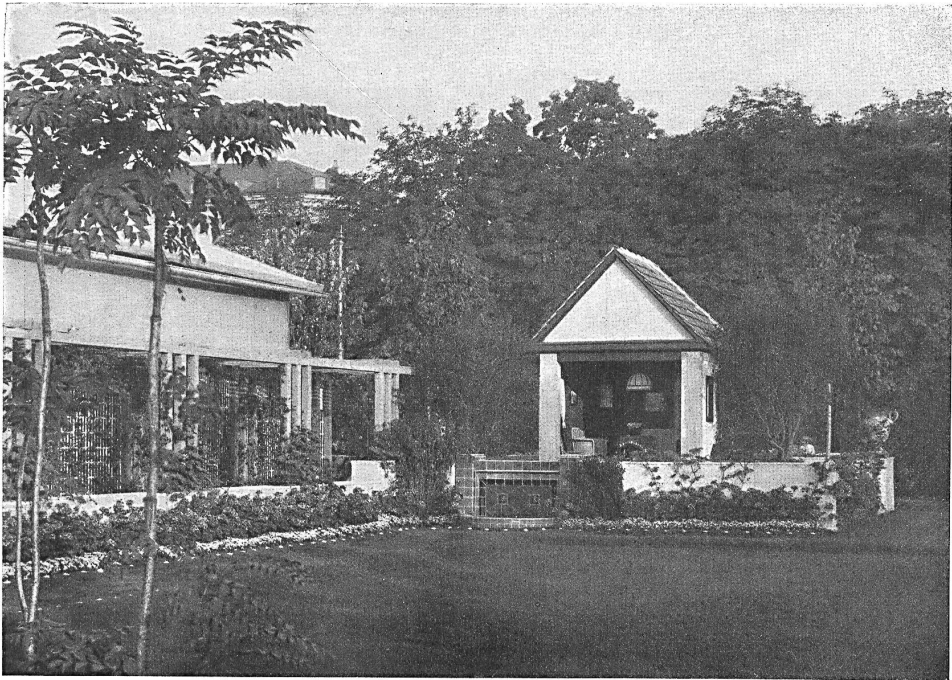
:: Plan de situation ::
Esquisse de G. Ammann à Zurich

Le jardin de la propriété ::
G. Weisbrod à Affoltern (Albis)

Héritiers d'Otto Frøbel, architectes-
paysagistes à Zurich ::



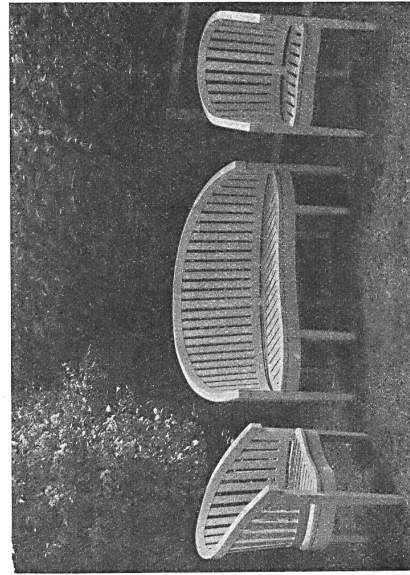
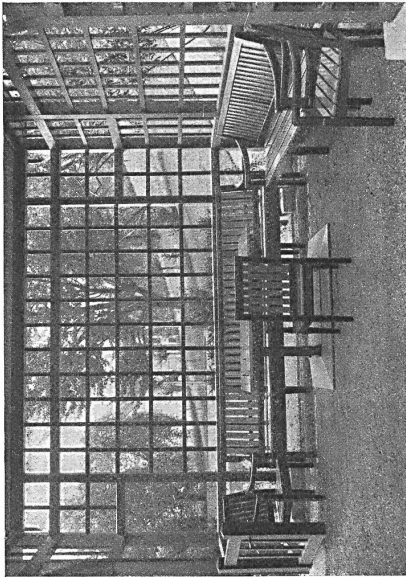
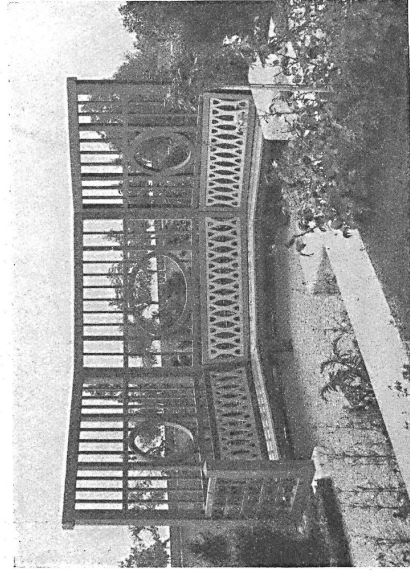
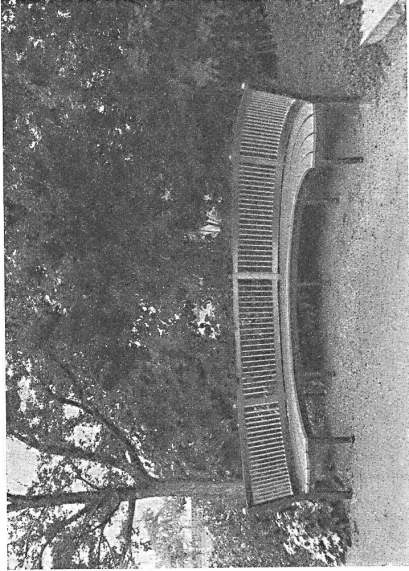
Pavillon de jardin avec bassin et groupe plastique



Pavillon de jardin sur terrasse avec fontaine décorative

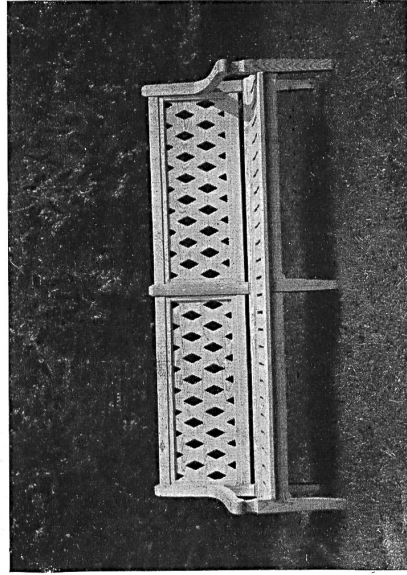
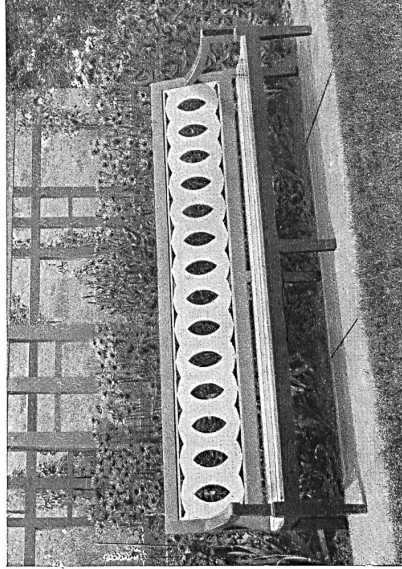
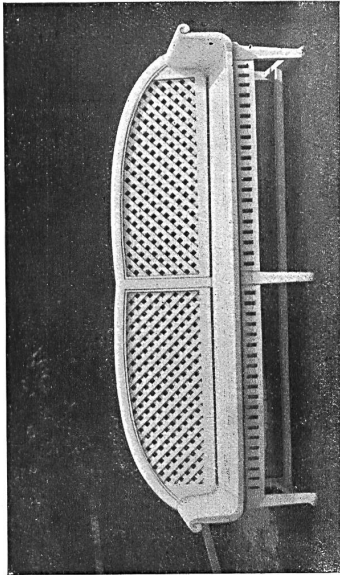
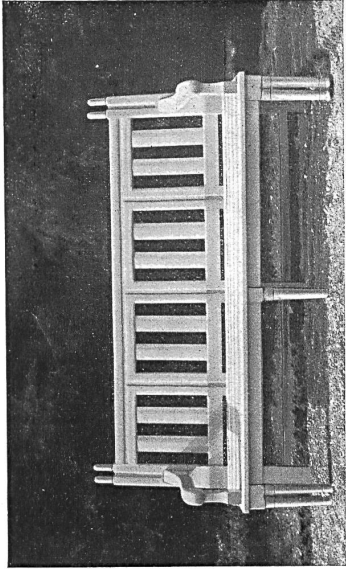
Exposition des architectes-
paysagistes à Zurich ::

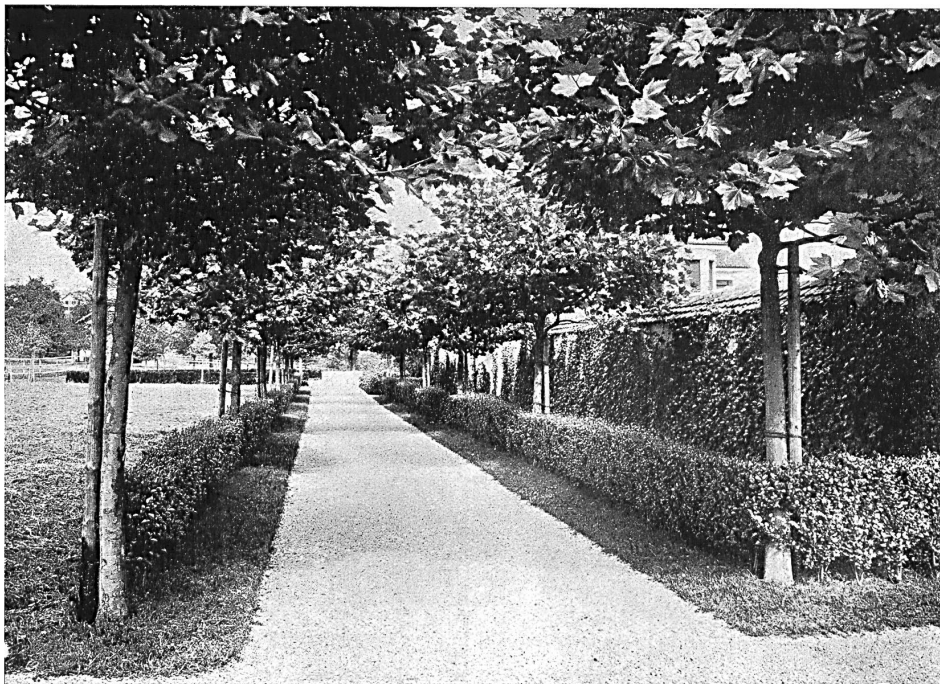
Héritiers d'Otto Froebel, architectes-
paysagistes à Zurich ::



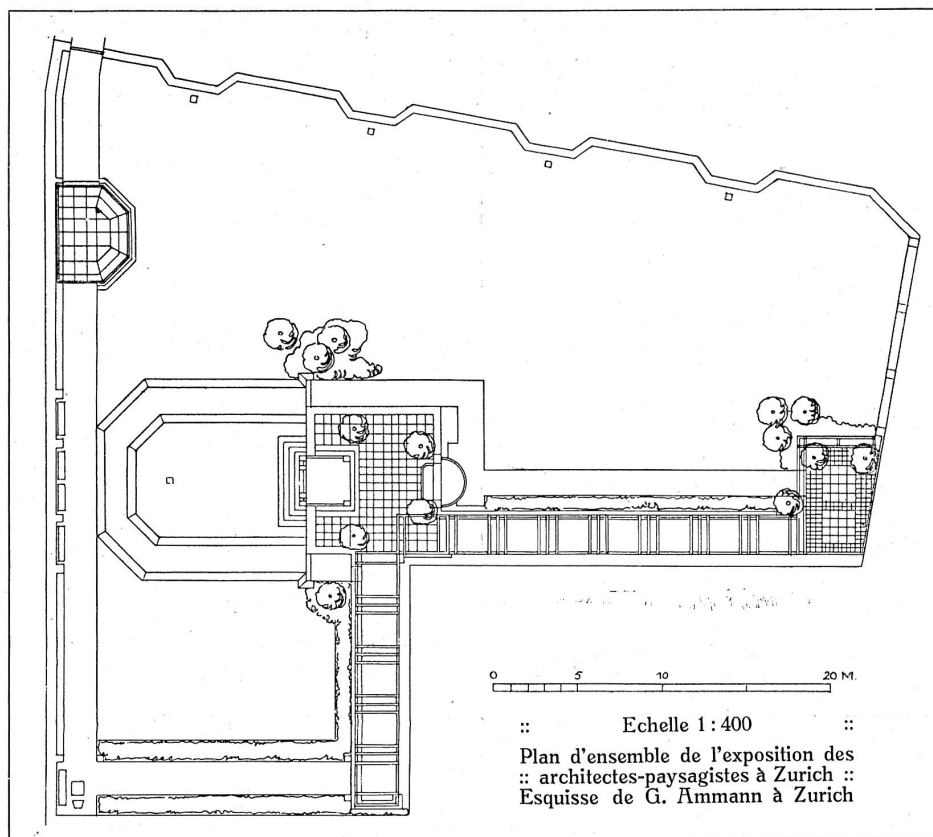
Héritiers d'Otto Froebel, architectes-
paysagistes à Zurich ::

Mobilier de jardin





Allée de platanes dans le jardin de la propriété Schwarzenbach-v. Muralt à Rüschlikon près Zurich



Héritiers d'Otto Fröbel, architectes-paysagistes à Zurich