

**Zeitschrift:** L'Architecture suisse : revue bi-mensuelle d'architecture, d'art, d'art appliqué et de construction  
**Herausgeber:** Fédération des architectes suisses  
**Band:** 2 (1913)  
**Heft:** 5

## **Inhaltsverzeichnis**

### **Nutzungsbedingungen**

Die ETH-Bibliothek ist die Anbieterin der digitalisierten Zeitschriften. Sie besitzt keine Urheberrechte an den Zeitschriften und ist nicht verantwortlich für deren Inhalte. Die Rechte liegen in der Regel bei den Herausgebern beziehungsweise den externen Rechteinhabern. [Siehe Rechtliche Hinweise.](#)

### **Conditions d'utilisation**

L'ETH Library est le fournisseur des revues numérisées. Elle ne détient aucun droit d'auteur sur les revues et n'est pas responsable de leur contenu. En règle générale, les droits sont détenus par les éditeurs ou les détenteurs de droits externes. [Voir Informations légales.](#)

### **Terms of use**


The ETH Library is the provider of the digitised journals. It does not own any copyrights to the journals and is not responsible for their content. The rights usually lie with the publishers or the external rights holders. [See Legal notice.](#)

**Download PDF:** 26.11.2024

**ETH-Bibliothek Zürich, E-Periodica, <https://www.e-periodica.ch>**

<b>Sommaire du N° 5 1913.</b>		Concours . . . . . 80	Renseignements techniques . . . VIII
		Annonces	
Le „Glockenhof“ à Zurich, par le		Sommaire . . . . . I	Illustrations
D <sup>r</sup> Albert Baur, Zurich. . . . . 65		Nouvelles de l'étranger . . II et VI	Groupe de bâtiments Ste-Anne,
Nouveaux linoléums . . . . . 78		Bureau de placement . . . . III	Zurich I, par Bischoff & Weideli,
Chronique suisse . . . . . 79		Concours publics . . . . . VII	architectes B.S.A., Zurich I 66—77


**CARRELAGES EN GRES DUR FIN**  
de la  
**CÉRAMIQUE NATIONALE**  
WELKENRAEDT (Belgique) 23



**DESSINS DE STYLE**  
pour  
VESTIBULES, PALIERS  
EGLISES, JARDINS  
D'HIVER, HALLS, etc.  
(plus de 100 dessins)

**MOSAIQUE FRANÇAISE**  
en  
GRES DUR FIN  
(TOUS DESSINS SUR DEMANDE)

ALBUMS ET DEVIS FRANCO  
par



**A. ECOFFEY**  
CARRELAGES et REVÊTEMENTS  
LAUSANNE :: GENÈVE  
CORRESPONDANCE A ADRESSER  
A. ECOFFEY, 2, RUE DES JUMELLES, LAUSANNE

**Travaux métalliques d'arts industriels**



Dorage, argentage, etc. :: Colori métallique artistique  
Recommandé spécialement à l'attention de 49  
**Messieurs les Architectes**

Travaux ciselés, d'exécution artistique d'après projet :: Galvanos pleins et creux pour reproduction d'ornements, plaquettes, figures, etc.

**BL. BART :: ZURICH III**  
Téléphone 96.61 5 Jäbergasse 5 Téléphone 96.61  
Bon représentant demandé pour la Suisse française



**Première Fabrique Suisse de Linoléum**  
**GIUBIASCO (Tessin) • Bureau: Zurich, Bleicherweg 50**

---

Marque très appréciée      Marque très appréciée

Spécialités en 41

**Linoléum Incrusté • Granité • Jaspé • Liège • Uni**

---

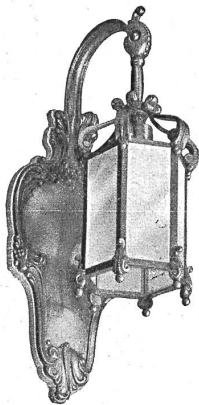
„Grand Prix“ à l'Exposition Internationale de Turin 1911 (la plus haute récompense).  
A Lausanne: **Genoud & Co.**

## NOUVELLES DE L'ÉTRANGER

**Paris. Théâtre de l'Avenue Montaigne.** M. Maurice Denis a achevé l'importante suite de peintures décoratives commandées pour la salle de spectacle du nouveau théâtre en construction avenue Montaigne. Ces peintures qui viennent d'être marouflées, sont distribuées au-dessus du rideau de la scène et sur la large voussure du plafond de cette salle. Elles ont pour sujet une série de compositions symboliques du développement de la musique, depuis Apollon jusqu'aux maîtres de la symphonie moderne, en passant par l'opéra classique et romantique. Cette suite, très importante, est une preuve de plus du charme et de l'abondance créatrice de l'imagination de M. Maurice Denis et de ses ressources de coloriste, de son habileté et de son à propos de décorateur

aussi: sa couleur fleurie et diaprée prend tout son éclat aux lumières; elle est faite pour résister à l'éclairage électrique violent d'une salle de spectacle, contrairement à la plupart des peintures décoratives jusqu'ici composées pour une destination de ce genre.

**Santiago (Chili).** Le gouvernement chilien a commandé à M. Aman-Jean quatre panneaux à sujets allégoriques pour la décoration du Palais du Sénat fédéral. M. Aman-Jean vient de terminer l'esquisse du premier de ces panneaux: La Force. M. Aman-Jean vient de renouveler avec une originalité et une grâce d'imagination tout à fait rare un vieux sujet: la guerre et la paix; le dieu de la guerre, Mars, est debout, en armure, et une figure charmante, semblable aux victoires antiques, symbolisant les arts et la poésie, l'apaise d'une caresse légère.



*Alb. Riggerbach*

*Spalenring 158*

*Bâle*

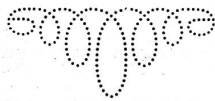
*Appareils d'éclairage  
et ateliers pour tous les travaux  
d'arts en métaux*



2

## «SANTO»

aspirateur de poussière américain à commande électrique est, par sa manipulation simple, son poids réduit (23 kg seulement), son aspect agréable et sa faible consommation de courant, **le Seul des Aspirateurs de poussière** répondant à tous les désirs.



11

## H. JENNY

ZURICH :: Bureau: Rämistrasse 3  
:: Téléphone 107.68 ::

Démonstration dans  
toute la Suisse sur demande par carte postale.



FÉDÉRAT. DES ARCHITECTES SUISSES		BUREAU DE PLACEMENT			FÉDÉRAT. DES ARCHITECTES SUISSES	
B.S.A.		B.S.A.			B.S.A.	
	N°	Désignation de l'emploi	Localité	Date d'entrée		
<b>Places vacantes :</b>	147	Architecte . . . . .	Zurich . . . . .	de suite		
	148	Architecte . . . . .	Payerne . . . . .	de suite		
	149	Technicien . . . . .	Liestal . . . . .	de suite		
	150	Technicien . . . . .	Sissach . . . . .	de suite		
	153	Technicien . . . . .	Lyss . . . . .	de suite		
<b>Demandes d'emploi :</b>	246	Technicien . . . . .	év. Berne . . . . .	15 avril		
	247	Technicien . . . . .	Suisse . . . . .	de suite		
	248	Conducteur de travaux ou technicien . . . . .	Suisse . . . . .	1 <sup>er</sup> mai		
	249	Conducteur de travaux ou technicien . . . . .	Suisse . . . . .	de suite		
	250	Architecte . . . . .	év. St-Gall . . . . .	de suite		
	251	Technicien ou conducteur de travaux . . . . .	Suisse . . . . .	de suite		
	252	Technicien ou conducteur de travaux . . . . .	Berne, Zurich . . . . .	de suite		
	253	Technicien ou conducteur de travaux . . . . .	Suisse . . . . .	de suite		
	254	Architecte . . . . .	Suisse . . . . .	de suite		
	255	Conducteur de travaux ou technicien . . . . .	Suisse . . . . .	de suite		
	256	Technicien ou conducteur de travaux . . . . .	Suisse . . . . .	1 <sup>er</sup> mai		
257	Architecte . . . . .	év. Zurich, St-Gall . . . . .	de suite			

**ARSAG LIFTS** Ascenseurs et monte-charges de tous les systèmes  
**S.A. Arsag** Fabrique d'Ascenseurs de Seebach  
**SEEBACH - ZÜRICH.**

Représentant: E. BERNHEIM-VÖGELI, Bureau technique, BERNE

# Henri Brändli

HORGEN

**Isolations**  
 Asphallages en tous genres pour Travaux publics  
**Bâtiments**  
 Chemins de fer  
 Chaussées, Dessiccation, Eau souterrain d'effort, etc.  
**Parquet sur Asphalte**  
 Meilleures références  
 Télégr.: Henri Brändli




**Carrelage de bois mis en Asphalte**  
**Feutre et tapis isolant**  
**Asphalte isolant**  
**Service soigné**  
 Téléphone No. 38 66

**Fabrique de carton bitumé, ciment ligneux**

SPÉCIALITÉ: Plaques isolatrices asphaltées en toutes épaisseurs et de tous genres pour couvertures imperméables de ponts, tunnels, passages, chapes de voûte, soubassements, etc.

## Société Suisse des Usines Eternit

Niederurnen 30



Couverture en Eternit vieux style allemand :: Les faîtes, :: couloirs et lucarnes entièrement couverts en Eternit ::

# Les Plaques de Liège 'Expansit'

brevets suisses N<sup>os</sup> 42362 et 43515

sont le matériel isolant de construction le plus efficace, le plus durable, le plus léger

EXPANSIT est du liège amélioré par un traitement physico-chimique breveté.

EXPANSIT exclut toute possibilité de pourriture par ses procédés de fabrication.

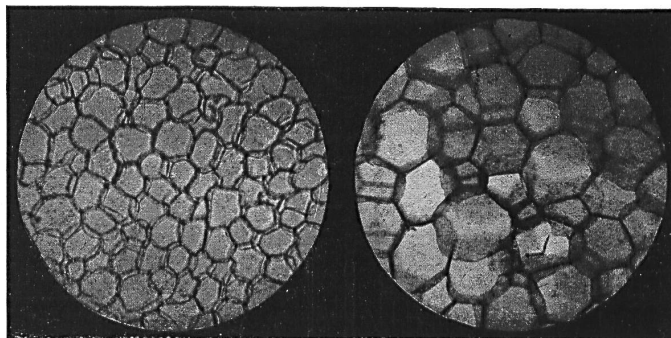
EXPANSIT isole contre le froid, la chaleur, le son, l'humidité.

EXPANSIT produit des effets isolants exceptionnellement avantageux.

39

Coupe transversale des cellules de liège à égal agrandissement microscopique

Liège cru →



→ Liège Expansit

démontrant les proportions d'air emprisonné

Le coefficient de conductibilité officiellement constaté et garanti par nous :

$$K = \frac{\text{cal.}}{\text{h. m. } ^\circ \text{C.}} = 0,038 \text{ à } 0 ^\circ \text{ Celsius}$$

n'est atteint par aucun autre isolant fabriqué avec du liège cru.

## SPÉCIALITÉS :

Plaques d'Expansit imprégnées résistant à l'eau pour l'isolation contre la perte de froid pour Chambres froides, Installations frigorifiques, Glacières, Caves à vin et à bière, Caves de garde, etc.

Exécution d'isolations en tous genres par nos ouvriers spécialistes

# WANNER & C<sup>IE</sup> S.A., HORGEN