

Zeitschrift: L'Architecture suisse : revue bi-mensuelle d'architecture, d'art, d'art appliqué et de construction
Herausgeber: Fédération des architectes suisses
Band: 2 (1913)
Heft: 6

Inhaltsverzeichnis

Nutzungsbedingungen

Die ETH-Bibliothek ist die Anbieterin der digitalisierten Zeitschriften. Sie besitzt keine Urheberrechte an den Zeitschriften und ist nicht verantwortlich für deren Inhalte. Die Rechte liegen in der Regel bei den Herausgebern beziehungsweise den externen Rechteinhabern. [Siehe Rechtliche Hinweise.](#)

Conditions d'utilisation

L'ETH Library est le fournisseur des revues numérisées. Elle ne détient aucun droit d'auteur sur les revues et n'est pas responsable de leur contenu. En règle générale, les droits sont détenus par les éditeurs ou les détenteurs de droits externes. [Voir Informations légales.](#)

Terms of use

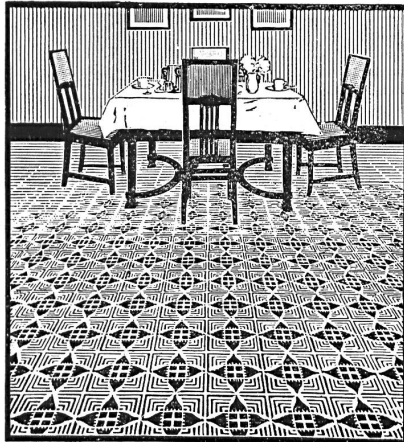
The ETH Library is the provider of the digitised journals. It does not own any copyrights to the journals and is not responsible for their content. The rights usually lie with the publishers or the external rights holders. [See Legal notice.](#)

Download PDF: 14.03.2025

ETH-Bibliothek Zürich, E-Periodica, <https://www.e-periodica.ch>

Sommaire du N° 6 1913.		Concours 96	Maison du D ^r Brun à Lucerne, par Pfister frères, architectes B. S. A. à Zurich 83, 88, 89
Hôtel « Bœuf et Poste » à Wassen, par Emile Baur, Berne 81		Annonces	
Maison du D ^r Brun à Lucerne, par Emile Baur, Berne 84	Sommaire I	Bureau de placement III	Maison du D ^r T. à Zurich, par Witmer-Karrer, architecte, Zurich 90
L'importance économique de la forme, par le D ^r Albert Baur, Zurich 84	Nouvelles de l'étranger VI	Concours publics VII	Partie de bâtiment à Rheinau, par J. Freitag, architecte à Zurich . 91
L'architecture du XX ^e siècle, par Camille Martin, Genève 94		Illustrations	
	Hôtel « Bœuf et Poste » à Wassen, par Pfister frères, architectes B. S. A. à Zurich 82, 85-87		Hôtel de la « Croix Blanche » à Zuoz-Engadine, par Schäfer et Risch, architectes B. S. A. à Coire 92

USINES BREMOISES DE LINOLÉUM DELMENHORST MARQUE "LA CLEF"



FABRICATION SUPÉRIEURE
 LINOLÉUM INCRUSTÉ, GRANITÉ
 UNI, JASPÉ, MOIRÉ, LIÈGE
 TENTURES MURALES: LINCRUSTA
 MURALIN BREVETÉ

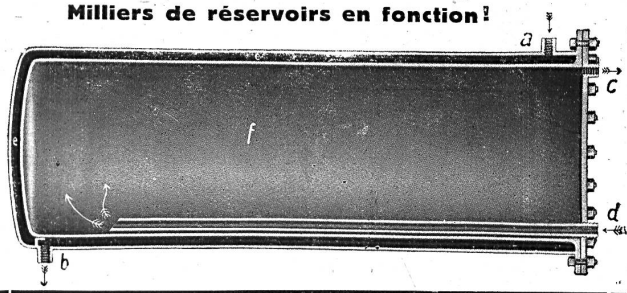


CONCESSIONNAIRES:
F. GENOUD & C^{IE}
 BERNE LAUSANNE INTERLAKEN

DESSINS ARTISTIQUES

3

EAU CHAUDE EN MASSE rend le RÉSERVOIR D'EAU CHAUDE à DOUBLE MANTEAU avec chauffage indirect BREVET MAYORAL



Le plus grand rendement calorique de tous les réservoirs d'eau chaude à chauffage indirect.
 Il peut être installé horizontalement ou verticalement.

J. MAYORAL, ZOFINGUE

Première fabrique suisse de récipients, réservoirs, chaudières, tuyaux, etc., soudés à l'autogène, de tout genre et pour toutes pressions. ≡ ≡ Prix courant sur demande.




BURGER-KEHL & Co

Vêtements modernes pour
Messieurs, Jeunes gens et Garçonnetts

**MANTEAUX
DE PLUIE**

Demandez Catalogue illustré N° 21

Bâle
Berne
Genève
Lausanne
Lucerne
Neuchâtel
St-Gall
Winterthour
Zurich I

Henri Brändli

HORGEN

Isolations
Asphaltages en tous genres pour Travaux publics

Bâtiments
Chemins de fer
Chaussées, Dessiccation, Eau souterrain d'effort, etc.

Parquet sur Asphalte

Meilleures références

Télégr.:
Henri Brändli



Carrelage de bois mis en Asphalte

Futre et tapis isolant

Asphalte isolant

Service soigné

Téléphone
No. 38 66

Fabrique de carton bitumé, ciment ligneux

SPÉCIALITÉ: Plaques isolatrices asphaltées en toutes épaisseurs et de tous genres pour couvertures imperméables de ponts, tunnels, passages, chapes de voûte, soubassements, etc.

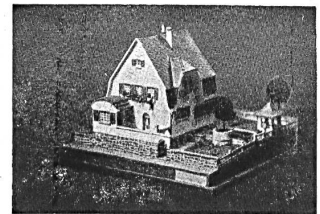


Fabrique de chalets suisses **E. Mathey** Lausanne-Prilly

Inventeur du chalet
à doubles parois
système breveté

Pavillons, kiosques
et garages
Catalogue, photos,
devis sur demande

Adresse télégraphique:
Chalets suisses Lausanne
Téléphone 34.93



Modèles en carton

d'un transport plus
aisé et meilleur mar-
ché qu'en gypse
sont exécutés par

H. LANGMACK
ATELIERS POUR MO-
DÈLES EN CARTON

Engl. Viertelstr. 7, Zurich

Références de pre-
mier ordre d'autorités
et de particuliers



LOUIS PERRIER, ENTREPRENEUR
APPLICATION DU BÉTON ARMÉ
AUX MAISONS D'HABITATION ::
34 **GENÈVE, RUE DU VUACHE N° 7**

Architectes et Entrepreneurs.
Escaliers en bois et ballustrades modernes fabrique
comme spécialités

Auguste Dunkel, constructeur
Wädenswil (Ct. de Zurich) 54
Force motrice électrique Références de premier ordre



BUREAU DE PLACEMENT



	N°	Désignation de l'emploi	Localité	Date d'entrée
Places vacantes :	147	Architecte	Zurich	de suite
	148	Architecte	Payerne	de suite
	149	Technicien	Liestal	de suite
	150	Technicien	Sissach	de suite
	153	Technicien	Lyss	de suite
Demandes d'emploi :	246	Technicien	év. Berne	de suite
	247	Technicien	Suisse	de suite
	248	Conducteur de travaux ou technicien	Suisse	1 ^{er} mai
	249	Conducteur de travaux ou technicien	Suisse	de suite
	250	Architecte	év. St-Gall	de suite
	251	Technicien ou conducteur de travaux	Suisse	de suite
	252	Technicien ou conducteur de travaux	Berne, Zurich	de suite
	253	Technicien ou conducteur de travaux	Suisse	de suite
	254	Architecte	Suisse	de suite
	255	Conducteur de travaux ou technicien	Suisse	de suite
	256	Technicien ou conducteur de travaux	Suisse	1 ^{er} mai
257	Architecte	év. Zurich, St-Gall	de suite	

ARSAG LIFTS

Ascenseurs et monte-charges de tous les systèmes
S.A. Arsag Fabrique d'Ascenseurs de Seebach
SEEBACH-ZURICH.

Représentant: **E. BERNHEIM-VÖGELI**, Bureau technique, BERNE

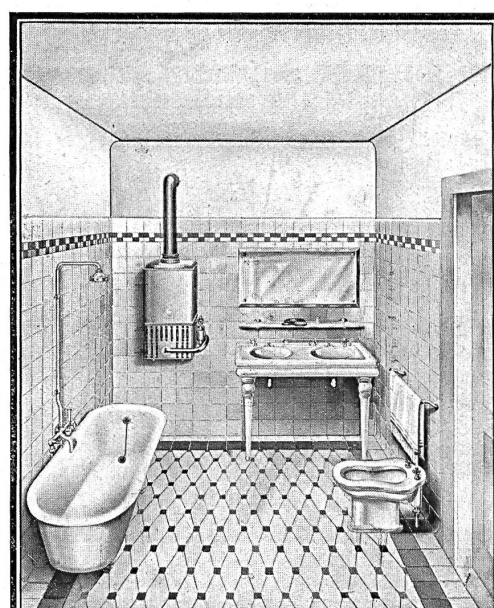


la préférée des Architectes, Ingénieurs, Entrepreneurs et Commerçants à cause de ses derniers perfectionnements :: Demandez démonstration gratis :: Echange, Réparations de tout système :: Accessoires pour toute marque

Meubles de bureau modernes
 APPAREILS à REPRODUIRE de toute marque
 PAPIER à LETTRE :: PAPIER CARBONE
 CLASSEURS, COPIE DE LETTRES, TIMBRES
 CAOUTCHOUC :: PLAQUE EMAILLE ::

E. DIETRICH 26
 LAUSANNE ☐ ☐ ☐ 4, RUE CENTRALE

■ GÉTAZ & ROMANG ■
 VEVEY ☐ ☐ LAUSANNE ☐ ☐ MONTREUX



DALLAGES, REVÊTEMENTS et ARTICLES SANITAIRES pour BAINS, TOILETTES, W. C., etc.

Société Suisse des Usines Éternit
Niederurnen 30



Couverture en Éternit vieux style allemand :: Les faîtes,
:: couloirs et lucarnes entièrement couverts en Éternit ::

:: A. ECOFFEY ::
LAUSANNE :: GENÈVE



25

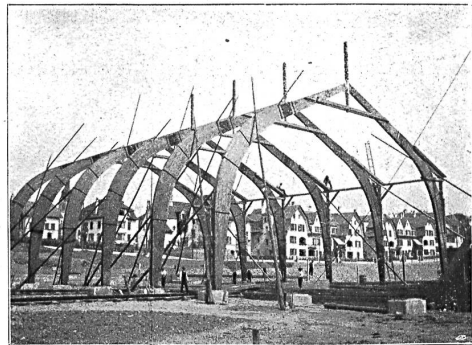
Revêtements d'une cage d'escalier en faïence mate artistique de la Wessel's Wandplattenfabrik à Bonn
M. G. Epitoux, architecte, Lausanne
CARRELAGES  **REVÊTEMENTS**

CALORIE
CHAUFFAGE et VENTILATION

7

GENÈVE, LAUSANNE, NEUCHÂTEL, LYON

SOCIÉTÉ SUISSE POUR NOUVELLES CONSTRUCTIONS EN BOIS
„SYSTEME HETZER“ S. A., ZURICH



Brevets suisses N^{os} 24405, 33871, 40409, 50660

FERMES SPECIALES en tout genre, pour grandes portées et surcharges quelconques :: **POUTRES** et **PANNES** composées, pour portées jusqu'à 12 m :: **CHEVRONS CINTRÉS** de toute espèce

Solidité excessive :: Rapidité d'exécution :: Simplicité
Economie :: Longues expériences :: Excellentes références

Projets et offres, surveillance des travaux,
catalogues et renseignements par la société

Concessionnaire pour la Suisse romande:
Ed. BUGNION, Entreprise de Charpentes, Lausanne