

Zeitschrift: L'Architecture suisse : revue bi-mensuelle d'architecture, d'art, d'art appliqué et de construction
Herausgeber: Fédération des architectes suisses
Band: 2 (1913)
Heft: 10

Inhaltsverzeichnis

Nutzungsbedingungen

Die ETH-Bibliothek ist die Anbieterin der digitalisierten Zeitschriften. Sie besitzt keine Urheberrechte an den Zeitschriften und ist nicht verantwortlich für deren Inhalte. Die Rechte liegen in der Regel bei den Herausgebern beziehungsweise den externen Rechteinhabern. [Siehe Rechtliche Hinweise.](#)

Conditions d'utilisation

L'ETH Library est le fournisseur des revues numérisées. Elle ne détient aucun droit d'auteur sur les revues et n'est pas responsable de leur contenu. En règle générale, les droits sont détenus par les éditeurs ou les détenteurs de droits externes. [Voir Informations légales.](#)

Terms of use

The ETH Library is the provider of the digitised journals. It does not own any copyrights to the journals and is not responsible for their content. The rights usually lie with the publishers or the external rights holders. [See Legal notice.](#)

Download PDF: 14.03.2025

ETH-Bibliothek Zürich, E-Periodica, <https://www.e-periodica.ch>

Sommaire du N° 10 1913.

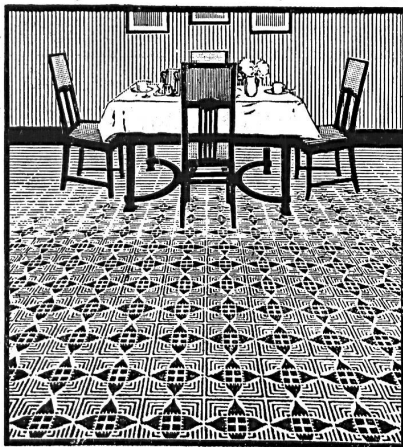
Architecture et civilisation . . . 145
 Les « intérieurs » d'Emile Bercher 150
 A propos de restaurations . . . 157
 Chronique Suisse 159
 Concours 160
 Bibliographie 160
 Livres nouveaux 160
 Nouvelles personnelles 160

Annances
 Sommaire I
 Bureau de placement III
 Nouvelles de l'étranger . . VI et VIII
 Concours publics VII
 Renseignements pratiques . . IX

Illustrations
 Intérieurs d'Emile Bercher, ar-
 chitecte, exécutés par la maison

Erwin Behr, Wendlingen. A l'ex-
 position d'intérieurs à Stuttgart.
 Salle I, cabinet de travail 154, 155
 Salle II, salon 153
 Salle III, salle à manger . . . 151
 Salle IV, chambre à coucher
 152, 156, 157
 Salle V, salle à manger 146, 147, 150
 Salle VI, cabinet de travail 148, 149

USINES BREMOISES DE LINOLÉUM DELMENHORST MARQUE "LA CLEF"



FABRICATION SUPÉRIEURE
 LINOLÉUM INCRUSTÉ, GRANITÉ
 UNI, JASPÉ, MOIRÉ, LIÈGE
 TENTURES MURALES: LINCRUSTA
 MURALIN BREVETÉ



CONCESSIONNAIRES:
F. GENOUD & C^{IE}
 BERNE LAUSANNE INTERLAKEN

DESSINS ARTISTIQUES

EAU CHAUDE EN MASSE rend le RÉSERVOIR D'EAU CHAUDE à DOUBLE MANTEAU

Milliers de réservoirs en fonction!



avec chauffage indirect
BREVET MAYORAL

Le plus grand rendement calorique de tous les réservoirs d'eau chaude à chauffage indirect.
 Il peut être installé horizontalement ou verticalement.

J. MAYORAL, ZOFINGUE

Première fabrique suisse de récipients, réservoirs, chaudières, tuyaux, etc., soudés à l'autogène, de tout genre et pour toutes pressions. **≡ ≡ Prix courant sur demande.**



BURGER-KEHL & Co

Vêtements modernes pour
Messieurs, Jeunes gens et Garçonnetts



94

Bâle
Berne
Genève
Lausanne
Lucerne
Neuchâtel
St-Gall
Winterthour
Zurich I

Demandez Catalogue illustré N° 21

Henri Brändli

HORGEN

Isolations
Asphaltages en tous genres pour Travaux publics

Bâtiments
Chemins de fer
Chaussées, Dessiccation, Eau souterrain d'effort, etc.

Parquet sur Asphalte

Meilleures références

Télégr. :
Henri Brändli



Carrelage de bois mis en Asphalte

Feutre et tapis isolant

Asphalte isolant

Service soigné

Téléphone
No. 38 66

Fabrique de carton bitumé, ciment ligneux

SPÉCIALITÉ: Plaques isolatrices asphaltées en toutes épaisseurs et de tous genres pour **couvertures imperméables** de ponts, tunnels, passages, chapes de voûte, soubassements, etc.



Fabrique de chalets suisses

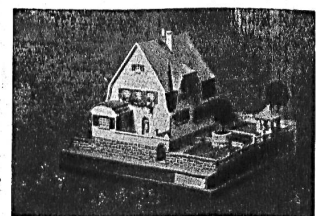
E. Mathey

Lausanne-Prilly

Inventeur du chalet à doubles parois système breveté

Pavillons, kiosques et garages
Catalogue, photos, devis sur demande

Adresse télégraphique:
Chalets suisses Lausanne
Téléphone 34.93



Modèles en carton

d'un transport plus aisé et meilleur marché qu'en gypse sont exécutés par

H. LANGMACK

ATELIERS POUR MODÈLES EN CARTON
Engl. Viertelstr. 7, Zurich

Références de premier ordre d'autorités et de particuliers

Nouveau! Nouveau!

Lampe pour l'éclairage de bâtisses à brûleur inextinctif (d'environ 300 bougies).
Brevet suisse :: D. R. P.

BERNHARD MARGRETH
LOCARNO :: ZURICH :: RHEINFELDEN

Nouveau! Nouveau!

LOUIS PERRIER, ENTREPRENEUR

APPLICATION DU BÉTON ARMÉ
AUX MAISONS D'HABITATION ::

34 **GENÈVE, RUE DU VUACHE N° 7**

Architectes et Entrepreneurs.

Escaliers en bois et ballustrades modernes fabrique comme spécialités

Auguste Dunkel, constructeur

Wädenswil (Ct. de Zurich) 54
Force motrice électrique Références de premier ordre



BUREAU DE PLACEMENT



	N°	Désignation de l'emploi	Localité	Date d'entrée
Places vacantes :	166	Conducteur de travaux	Lucerne	de suite
	167	Technicien	Winterthour	de suite
	168	Technicien ou conducteur de travaux	Lucerne	de suite
Demandes d'emploi :	281	Technicien	Suisse centrale	de suite
	282	Technicien	Suisse centrale	de suite
	284	Technicien ou conducteur de travaux	Suisse	de suite
	285	Architecte ou conducteur de travaux	Suisse centrale	de suite
	286	Technicien, architecte	Suisse française ou Ct. de Berne	de suite
	287	Dessinateur, architecte	Suisse française	de suite
	288	Technicien, conducteur	Suisse italienne ou romande	de suite
	289	Conducteur de travaux	Suisse	de suite
	290	Technicien	Suisse	de suite
	291	Technicien	Suisse	de suite
	292	Technicien ou conducteur de travaux	Suisse occidentale	20 juillet
	293	Dessinateur	Suisse	de suite
294	Technicien ou conducteur de travaux	Lucerne ou Suisse centrale	1 ^{er} juillet	
295	Architecte	Suisse	1 ^{er} juillet	

ARSAG LIFTS

Ascenseurs et monte-charges de tous les systèmes

S.A. Arsag Fabrique d'Ascenseurs de Seebach

SEEBACH-ZURICH.

Représentant: E. BERNHEIM-VOEGELI, Bureau technique, BERNE

45

la préférée des Architectes, Ingénieurs, Entrepreneurs et Commerçants à cause de ses derniers perfectionnements :: Demandez démonstration gratis :: Echange, Réparations de tout système :: Accessoires pour toute marque

Meubles de bureau modernes
 APPAREILS à REPRODUIRE de toute marque
 PAPIER à LETTRE :: PAPIER CARBONE
 CLASSEURS, COPIE DE LETTRES, TIMBRES
 CAOUTCHOUC :: PLAQUE EMAILLE

E. DIETRICH 26
 LAUSANNE 4, RUE CENTRALE

:: A. ECOFFEY ::

LAUSANNE :: GENÈVE

23

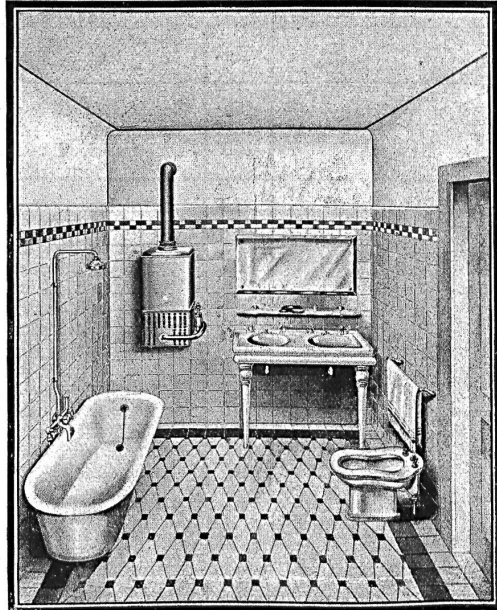
Revêtements d'une cage d'escalier en faïence mate artistique de la Wessel's Wandplattenfabrik à Bonn
M. G. Epitoux, architecte, Lausanne
CARRELAGES & **REVÊTEMENTS**

Société Suisse des Usines Éternit
Niederurnen 30



Couverture en Éternit vieux style allemand :: Les faites, :: couloirs et lucarnes entièrement couverts en Éternit ::

GÉTAZ & ROMANG
VEVEY LAUSANNE MONTREUX



**DALLAGES, REVÊTEMENTS et ARTICLES SANI-
TAIRES pour BAINS, TOILETTES, W. C., etc.**



**ATELIER
DE
PEINTURE
DECORATIVE
ET
TRAVAUX D'ART**

MOSAÏQUE
FRESQUE
SGRAFFITE
ENSEIGNES
ARTISTIQUES
PROJETS ET DEVIS
SUR COMMANDE

JEAN-WILIGHAGEN
LAUSANNE
ATELIER MAUPAS-14

Plaques de liège imprégné Emika
Coefficient de conductibilité
0,040 à 0° Celsius.
Poids spécifique 0,193.

Emika est le matériel isolant le plus efficace de tous les produits fabriqués de liège cru naturel pour caves, glaciers, chambres frigorifiques etc.

Plaques de liège Original
sont employées pour l'isolation de parois, de plafonds, de planchers et de toits contre le froid et le son.

Tous exécutons des **isolations** par nos **monteurs spécialistes**.

Tous cherchons des **vendeurs** et des **représentants** pour toutes les places importantes.

Mannheimer Isolierwerke und Korksteinfabrik G. m. b. H.
Mannheim - Rheinau (Allemagne)