

Zeitschrift: L'Architecture suisse : revue bi-mensuelle d'architecture, d'art, d'art appliqué et de construction
Herausgeber: Fédération des architectes suisses
Band: 2 (1913)
Heft: 14

Inhaltsverzeichnis

Nutzungsbedingungen

Die ETH-Bibliothek ist die Anbieterin der digitalisierten Zeitschriften. Sie besitzt keine Urheberrechte an den Zeitschriften und ist nicht verantwortlich für deren Inhalte. Die Rechte liegen in der Regel bei den Herausgebern beziehungsweise den externen Rechteinhabern. [Siehe Rechtliche Hinweise.](#)

Conditions d'utilisation

L'ETH Library est le fournisseur des revues numérisées. Elle ne détient aucun droit d'auteur sur les revues et n'est pas responsable de leur contenu. En règle générale, les droits sont détenus par les éditeurs ou les détenteurs de droits externes. [Voir Informations légales.](#)

Terms of use

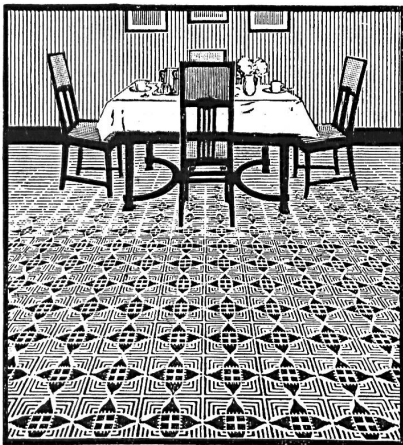
The ETH Library is the provider of the digitised journals. It does not own any copyrights to the journals and is not responsible for their content. The rights usually lie with the publishers or the external rights holders. [See Legal notice.](#)

Download PDF: 13.03.2025

ETH-Bibliothek Zürich, E-Periodica, <https://www.e-periodica.ch>

Sommaire du N° 14 1913.		Illustrations	
Cottages et appartements	201	Groupe d'immeubles «Am Viadukt» à Bâle, par Rod. Linder, architecte à Bâle:	Salle à manger avec fumoir attenant au 1 ^{er} étage
Considérations sur les musées	206	Façade sur les jardins, Pelikanweg 3, 5, 7	206
Chronique suisse	214	Façade de la maison Tiergartenrain 3	202
Concours	215	Plan de situation des immeubles	203
Bibliographie	216	Hall au rez-de-chaussée	204
		Salon, vue du hall, Tiergartenrain 1, 1 ^{er} étage	205
			Salle à manger au rez-de-chaussée
			211
			Chambre à coucher au II ^e étage
			212
			Salon au II ^e étage
			212
			Cabinet de toilette au II ^e étage
			213

USINES BREMOISES DE LINOLÉUM DELMENHORST MARQUE "LA CLEF"



FABRICATION SUPÉRIEURE
 LINOLÉUM INCRUSTÉ, GRANITÉ
 UNI, JASPÉ, MOIRÉ, LIÈGE
 TENTURES MURALES: LINCRUSTA
 MURALIN BREVETÉ



CONCESSIONNAIRES:
F. GENOUD & C^{IE}
 BERNE LAUSANNE INTERLAKEN

DESSINS ARTISTIQUES

CHAUDIÈRES LOLLAR POUR CHAUFFAGE CENTRAL

Très haut rendement calorifique • Utilisation parfaite du combustible
 En vente chez tous les installateurs

ETABLISSEMENTS MÉTALLURGIQUES BUDERUS WEIZLAR

DÉPARTEMENT LOLLAR

Représentation: Société Commerciale Buderus, Zurich.

Grands dépôts à Zurich et Genève.



BURGER-KEHL & C^o

Vêtements modernes pour
Messieurs, Jeunes gens et Garçonnetts



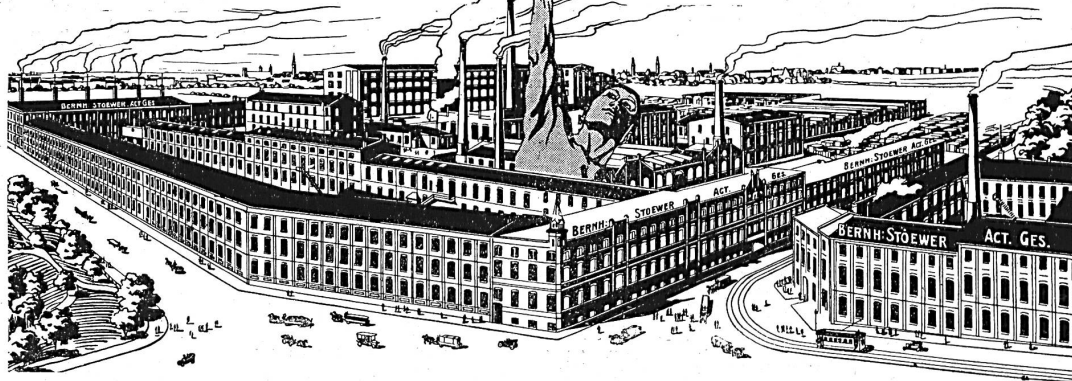
Demandez Catalogue illustré N^o 21

Bâle 74
Berne
Genève
Lausanne
Lucerne
Neuchâtel
St-Gall
Winterthour
Zurich I

La meilleure machine à écrire
STÖEWER RECORD



Schlicht & C^o
Zurich



Chapeaux de cheminées :: Brevet Spring

Garantissent dans chaque cas un fonctionnement irréprochable des cheminées. Evitent la formation de la **suie** et empêchent la production des **cristaux de suie** et des **gaz carboniques**. — Les opinions des autorités de la branche dans le domaine de la construction des cheminées et de la technique du chauffage s'accordent à dire que les **chapeaux de cheminées Spring** se comportent bien et ne sont rivaux par aucun autre produit concurrent.

Demandez spécialement mes **chapeaux originaux** et refusez les **imitations**. — Exécution suivant dessins et styles.

20 ans de pratique spéciale.

Représentants demandés partout.

Fr. M. Spring-Wenger :: Fabrique de chapeaux :: **Bâle**
de cheminées

Téléphone 5036. Adresse télégraphique: Kamin Spring.



BUREAU DE PLACEMENT



	N°	Désignation de l'emploi	Localité	Date d'entrée
Places vacantes :	169	Technicien ou conducteur de travaux	Olten	de suite
	170	Dessinateur	Herisau	de suite
	172	Technicien	Zurich	de suite
Demandes d'emploi :	307	Dessinateur	Suisse	de suite
	308	Dessinateur ou conducteur de travaux	Suisse	de suite
	309	Technicien ou conducteur de travaux	Suisse	de suite
	310	Technicien ou conducteur de travaux	Suisse orientale ou centrale .	de suite
	311	Technicien ou conducteur de travaux	Suisse	de suite
	312	Architecte	Berne	de suite
	313	Cond. de travaux ou dessinateur	Suisse centrale	de suite
	314	Cond. de travaux ou technicien	Suisse occidentale ou centrale	suivant conv.
	315	Cond. de travaux ou technicien	Zurich ou environs	de suite
	316	Technicien	Zurich ou environs	de suite
	317	Technicien ou dessinateur	Suisse	1 ^{er} septembre
	318	Dessinateur	Suisse	de suite
319	Technicien	év. Berne ou environs	de suite	
320	Technicien	Suisse occidentale	de suite	

ARSAG LIFTS

Ascenseurs et monte-charges de tous les systèmes
S.A. Arsag Fabrique d'Ascenseurs de Seebach
SEEBACH-ZURICH.

Représentant: **E. BERNHEIM-VOGELI**, Bureau technique, **BERNE**

Société Suisse des Usines Eternit
Niederurnen 30

Couverture en Eternit vieux style allemand :: Les faîtes, :: couloirs et lucarnes entièrement couverts en Eternit ::

:: A. ECOFFEY ::
LAUSANNE :: GENÈVE

25

Revêtements d'une cage d'escalier en faïence mate artistique de la Wessel's Wandplattenfabrik à Bonn
M. G. Epitoux, architecte, Lausanne
CARRELAGES ◊ REVÊTEMENTS

NOUVELLES DE L'ÉTRANGER

Dresde. *Congrès du Heimatschutz et de la Protection des monuments, 1913.* Ces deux associations qui avaient déjà tenu une assemblée en commun, en 1911, à Salzbourg, auront cette année une réunion à Dresde du 25 au 28 septembre. Cette fois l'organisation est entre les mains du Heimatschutz. Le programme prévoit des conférences de M. le Dr Paul Schumann, professeur à Dresde, sur les

« Monuments de Dresde »; de M. le Dr v. Oechelhäuser, prof. à Carlsruhe, sur la pétition lancée par l'assemblée de Salzbourg concernant les abus de la réclame; de M. le Dr Gurliit, prof. à Dresde, et de M. le Dr Kœtschau, directeur de musée à Berlin, sur le commerce des antiquités et la protection des monuments; de M. le Dr Destelmeyer, prof. à Dresde, sur les bâtiments industriels et le Heimatschutz; de M. Erlweiss, prof. à Dresde, sur les questions d'esthétique urbaine qui se posent à Dresde; de M. Schar-

Les
Crayons
et
Gommes

Koh-i-noor

de *A. Oltardhuutti*

répondent le mieux aux exigences du dessin exact

**FONDACTIONS, MURS, FAÇADES
POUTRAISONS EN BETON ARME**

== **P. Poujolat et Fils** ==

Entreprise et Bureau Technique :: Plainpalais-Genève

CARRIÈRES DE GRANITS D'URI ET DU TESSIN

J. Regli, Loretz & Walker, Wassen (Uri)

Exécution en carrières de tous travaux en pierres de taille
Granit d'URI pour socles, bordures, marches □ Granit du TESSIN pour
marches, papiers, dallages □ Granit de VERZASCA pour revêtement
d'escaliers en béton armé et dallages depuis 5 cm d'épaisseur 128

Représentant: L. KOCH, avenue de la Gare 3, LAUSANNE

Le Planolin est employé avec eau, sans liquide spécial,
il durcit et sèche de suite.

LE PLANOLIN

est le produit par excellence

pour niveler les planchers

de tous genres avant la prise du linoléum. C'est le

sous-sol pour linoléum

le meilleur marché et le seul produit qui permette l'exécution rapide de la surface sèche et lisse, indispensable à la pose et à la durée du linoléum. 118

Ch. H. Pfister & Cie., Bâle

Menuiserie :: Ebénisterie :: Tapisserie

en tous genres

Gustave Hauser fils

Entreprise de travaux pour bâtiments et magasins ::

Installations complètes d'hôtels, restaurants, pensions, villas, confiseries, pâtisseries :: Spécialité de meubles d'art et anciens :: Fournisseur de glacières pour hôtels, brasseries et confiseries :: Installations de chambres à coucher :: Tapisseries et décorations

Travail prompt et soigné 137

Lausanne, Rue Cheneau, de Bourg, 28 **Genève,** Rue de la Navigation, 37
et Rue St-Martin. Téléphone 1069

„Mat-à-l'eau“

Mat-à-l'eau

Peinture sanitaire pour façades
et intérieurs employée à l'eau
absolument lavable

Sa teinte peut être modifiée en
ajoutant à la pâte non délayée



jusqu'à 10% d'une autre couleur
broyée à l'huile ou à l'eau.

Un kilo délayé avec 25% d'eau
froide ou chaude, couvre environ
12 mètres carrés.

Standard
Usine de Vernis et Couleurs
Allstetten - Zürich.

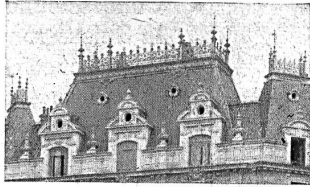
Fabrique de chauffages centraux

Bienne :: **KREBS & BOUCHÉ** :: Bienne
Installations sanitaires :: Bureau technique

95

Entreprise de ferblanterie et de couverture

Travaux
d'art et de
bâtiments
en zinc,
cuivre, tôle
et plomb

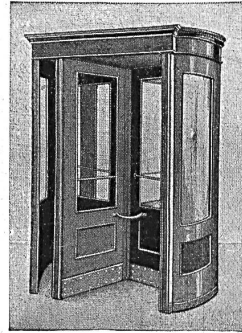


Lettres
pour
enseignes
Paratonnerres

72

CHRISTIN FRÈRES LAUSANNE
:: Barre N° 13 ::

1584 Téléphone :: Maison fondée en 1876 :: Téléphone 1584



PORTES TOURNANTES

Fabrique spéciale

Grothkarst & Co

76 **Hambourg 6**
Carolinenstrasse 3

Téléphone: Groupe I, N° 4585

Henri Brändli

HORGEN

Isolations

Asphaltages en tous
genres pour
Travaux publics

Bâtiments

Chemins de fer
Chaussées, Dessicca-
tion, Eau souterrain
d'effort, etc.

Parquet
sur Asphalte

Meilleures
références

Télégr.:
Henri Brändli



Carrelage
de bois mis
en Asphalte

Feutre et
tapis
isolant

Asphalte
isolant

Service
soigné

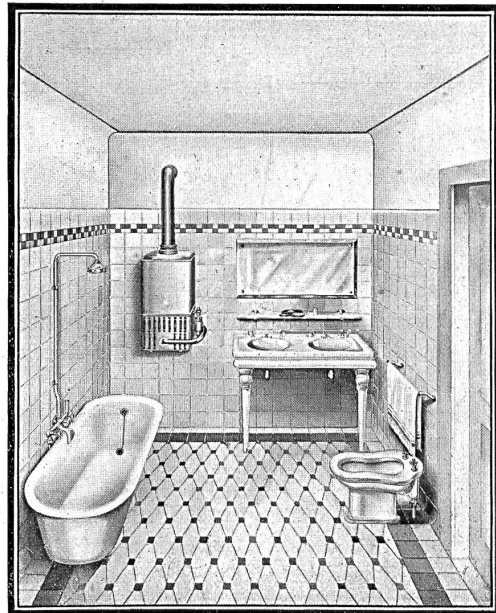
Téléphone
No. 58 66

Fabrique de carton bitumé, ciment ligneux

SPÉCIALITÉ: Plaques isolatrices asphaltées
en toutes épaisseurs et de tous genres pour
couvertures imperméables de ponts, tunnels,
passages, chapes de voûte, soubassements, etc.

■ GÉTAZ & ROMANG ■

VEVEY — LAUSANNE — MONTREUX



**DALLAGES, REVÊTEMENTS et ARTICLES SANI-
TAIRES pour BAINS, TOILETTES, W. C., etc.**

SOCIÉTÉ SUISSE D'AMEUBLEMENTS ET MOBILIER COMPLET

(anc. Maisons HEER-CRAMER & F. WANNER réunies)

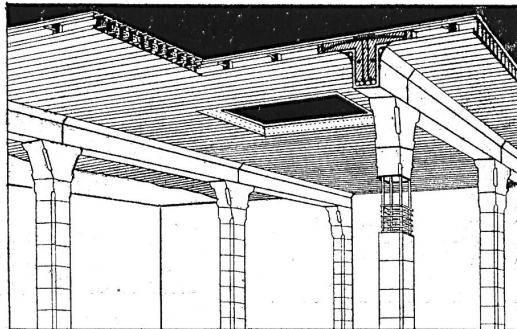
120

LAUSANNE: 6, Avenue du Théâtre :: MONTREUX: près du Collège
Ébénisterie, tapisserie, décoration :: Meubles et menuiserie d'art fabriqués dans nos propres ateliers

POUTRES UNIVERSELLES EN BÉTON ARMÉ

Concessionnaire pour
la France, la Tunisie,
le Maroc et l'Alsace
Lorraine :

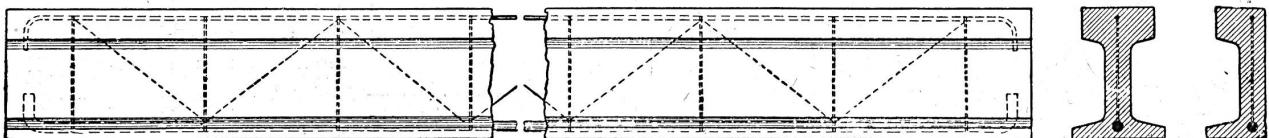
**Omnium Industriel
de Matériaux de
Construction**
à Noméxy (Vosges)



Concessionnaires pour
la Suisse romande et
la Zone franche
française :

M. M. H. Streit & Fils
18, Rue Prévost Martin
Plainpalais, Genève
☐ Téléphone 70.45 ☐

Système breveté en Suisse et à l'Étranger pour Planchers, Nervures, Parois, Linteaux, etc.



Pour tous renseignements s'adresser aux concessionnaires.

Avantages des Poutres Universelles:

Suppression complète des cintres, coffrages et échafaudages. Un coffrage peu coûteux est seul à prévoir pour les chevêtres. Disparition des risques résultant d'un décintrage trop hâtif.

Utilisation immédiate des planchers après la pose et par suite, aucun arrêt dans l'exécution des travaux de maçonnerie. Poids minime pour une grande résistance. Facilités de dissimuler les tuyauteries pour le chauffage, l'éclairage, l'aération, etc. Suppression des lattis. Enduits directement appliqués sur le dessous des poutres.

Plus de plafonds fissurés. Insonorité des planchers. — Garanties complètes au point de vue de l'incombustibilité.

Prix défiant toute concurrence. — La pose des „Poutres Universelles en béton armé“ pour planchers est des plus faciles, car elles sont simplement posées les unes à côté des autres sur les maçonneries existantes; on obtient ensuite un plancher monolythe en coulant, dans le vide des poutres, des taquets en béton à des distances variant de 0,50 m à 0,70 m. La charge est ainsi également répartie sur toute la surface du plancher et aucune fissure n'est à craindre. La pose est tellement simple qu'elle peut-être faite par tout entrepreneur et, son exécution si rapide, qu'elle n'arrête en aucune façon la continuation des travaux de maçonnerie.

130

**INGÉNIEURS-CONSEILS: GISI & C^{IE}, Genève, 17, Boulevard
Helvétique**

Téléphone 59.41 :: Télégrammes: Ingénieurs :: Bureau à Paris: 11, Boulevard de la Madeleine
Béton-armé :: Constructions métalliques :: Études et entreprises industrielles :: Électricité :: Brevets d'invention