

Zeitschrift: L'Architecture suisse : revue bi-mensuelle d'architecture, d'art, d'art appliqué et de construction
Herausgeber: Fédération des architectes suisses
Band: 2 (1913)
Heft: 18

Inhaltsverzeichnis

Nutzungsbedingungen

Die ETH-Bibliothek ist die Anbieterin der digitalisierten Zeitschriften. Sie besitzt keine Urheberrechte an den Zeitschriften und ist nicht verantwortlich für deren Inhalte. Die Rechte liegen in der Regel bei den Herausgebern beziehungsweise den externen Rechteinhabern. [Siehe Rechtliche Hinweise.](#)

Conditions d'utilisation

L'ETH Library est le fournisseur des revues numérisées. Elle ne détient aucun droit d'auteur sur les revues et n'est pas responsable de leur contenu. En règle générale, les droits sont détenus par les éditeurs ou les détenteurs de droits externes. [Voir Informations légales.](#)

Terms of use

The ETH Library is the provider of the digitised journals. It does not own any copyrights to the journals and is not responsible for their content. The rights usually lie with the publishers or the external rights holders. [See Legal notice.](#)

Download PDF: 14.03.2025

ETH-Bibliothek Zürich, E-Periodica, <https://www.e-periodica.ch>

Sommaire du N° 18 1913.

Oeuvres récentes de Rittmeyer et Furrer et de Mœri et Krebs . . . 261
 Doit-on enseigner l'histoire de l'art? 263
 Chronique Suisse 272

Announces

Sommaire I
 Bureau de placement III
 Nouvelles de l'étranger V, VI, VIII, IX, XI

Illustrations

Maison Steiner-Sulzer, Winterthour, par Rittmeyer et Furrer, architectes B. S. A., Winterthour
 Façade nord 261
 Vestibule 262
 Hall 263
 Salle à manger 264
 Façade sud 265
 Façades sud et est 266

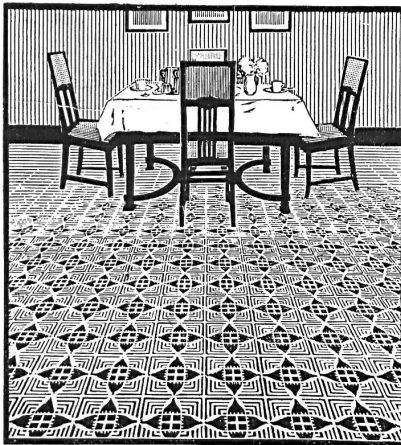
Villa Bachmann, Meggen (Lac de Lucerne), par Mœri et Krebs, architectes B. S. A., Lucerne . . . 267

Plans de situation, du rez-de-chaussée et du 1^{er} étage . . . 269
 Façades est et nord 269
 Entrée et départ d'escalier . . 270
 Angle de la chambre de famille . 270

Maison Fischer, Rigistrasse, Lucerne, par Mœri et Krebs, architectes B. S. A., Lucerne . . . 268
 Vue principale 271
 Angle du hall au 1^{er} étage . . 272
 Départ d'escalier au rez-de-chaussée 272

Planche hors texte VI: Villa Bachmann, Meggen (Lac de Lucerne), Mœri et Krebs, architectes B. S. A., Lucerne.
 Imprimerie Haller S. A., Berne.

USINES BREMOISES DE LINOLÉUM DELMENHORST MARQUE "LA CLEF"



FABRICATION SUPÉRIEURE
 LINOLÉUM INCRUSTÉ, GRANITÉ
 UNI, JASPÉ, MOIRÉ, LIÈGE
 TENTURES MURALES: LINCRUSTA
 MURALIN BREVETÉ

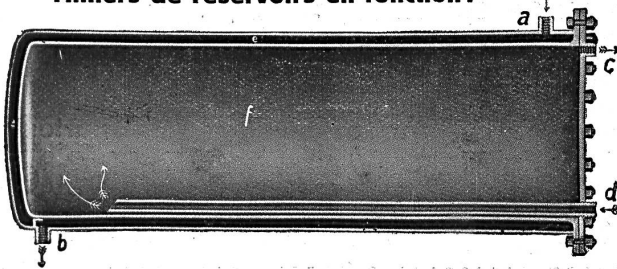


CONCESSIONNAIRES:
F. GENOUD & C^{IE}
 BERNE LAUSANNE INTERLAKEN

DESSINS ARTISTIQUES

EAU CHAUDE EN MASSE rend le
RÉSERVOIR D'EAU CHAUDE à DOUBLE MANTEAU
 avec chauffage indirect
BREVET MAYORAL

Milliers de réservoirs en fonction!



Le plus grand rendement calorifique de tous les réservoirs d'eau chaude à chauffage indirect.
 Il peut être installé horizontalement ou verticalement.

J. MAYORAL, ZOFINGUE

Première fabrique suisse de récipients, réservoirs, chaudières, tuyaux, etc., soudés à l'autogène, de tout genre et pour toutes pressions. ≡ ≡ Prix courant sur demande.



BURGER-KEHL & Co

Vêtements modernes pour
Messieurs, Jeunes gens et Garçonnetts



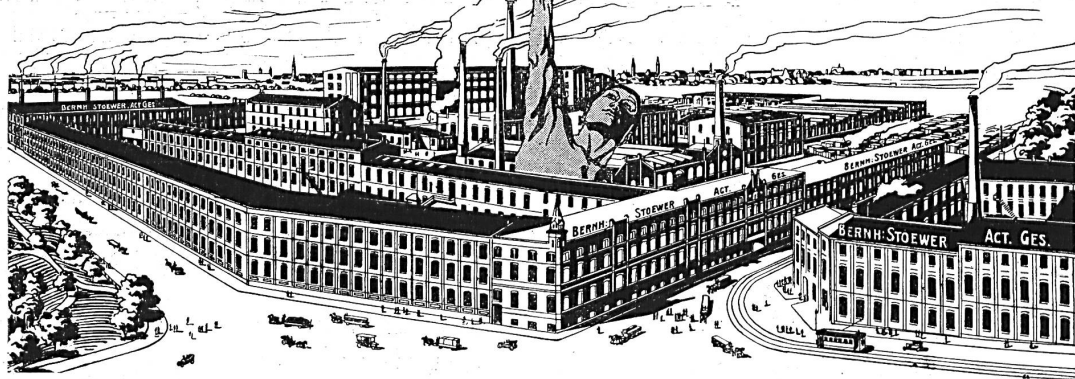
Demandez Catalogue illustré N° 21

Bâle 74
Berne
Genève
Lausanne
Lucerne
Neuchâtel
St-Gall
Winterthour
Zurich I

La meilleure machine à écrire
STÖWER RECORD



Schlicht & Co., Zurich
E. Dietrich, 4, Rue Centrale, Lausanne



141

Chapeaux de cheminées :: Brevet Spring

Garantissent dans chaque cas un fonctionnement irréprochable des cheminées évitent la formation de la **suie** et empêchent la production des **cristaux de suie** et des **gaz carboniques**. — Les opinions des autorités de la branche dans le domaine de la construction des cheminées et de la technique du chauffage s'accordent à dire que les **chapeaux de cheminées Spring** se comportent bien et ne sont rivaux par aucun autre produit concurrent.

Demandez spécialement mes **chapeaux originaux** et refusez les **imitations**. — Exécution suivant dessins et styles.

20 ans de pratique spéciale.

94

Représentants demandés partout.

Fr. M. Spring-Wenger :: Fabrique de chapeaux :: Bâle
de cheminées

Téléphone 5036. Adresse télégraphique: Kamin Spring.



BUREAU DE PLACEMENT



	N°	Désignation de l'emploi	Localité	Date d'entrée
Places vacantes :	172	Technicien	Zurich	de suite
	173	Technicien	Zurich	de suite
	174	Technicien	Olten	de suite
Demandes d'emploi :	327	Technicien	Suisse	de suite
	328	Technicien ou dessinateur	Suisse centrale	de suite
	329	Dessinateur	év. Zurich ou Suisse romande	de suite
	330	Technicien	Suisse	de suite
	331	Technicien ou conducteur de travaux	Suisse	de suite
	332	Cond. de travaux ou technicien	Suisse	de suite
	333	Architecte	Suisse française	de suite
	334	Technicien	Suisse orientale ou centrale	de suite
	335	Conducteur de travaux-technicien	Suisse	de suite
	336	Technicien	Zurich ou Berne	de suite
	337	Dessinateur	Zurich ou Berne	de suite
	338	Cond. de travaux-technicien-dessinateur	Suisse allemande, Tessin	de suite
	339	Technicien	Suisse	de suite
340	Conducteur de travaux-technicien	Suisse	de suite	

ARSAG LIFTS Ascenseurs et monte-charges de tous les systèmes
S.A. Arsag Fabrique d'Ascenseurs de Seebach
SEEBACH-ZURICH.

Représentant: E. BERNHEIM-VÖGELI, Bureau technique, BERNE

Les POITRINAIRES

obtiennent la guérison la plus complète en employant le Remède Natura de Hans Hodel à Sissach. Celui-ci a fait ses preuves depuis longtemps et a guéri radicalement des milliers de personnes. 1798 lettres de remerciements et d'approbation me sont parvenues dans le courant de l'année dernière, justifiant ainsi l'efficacité de ce remède.

Lisez plutôt l'attestation suivante:

(Traduction)

„Au mois de décembre 1910, je tombais malade d'un violent catarrhe pulmonaire; ma situation s'aggravait de jour en jour de sorte que je dus bientôt, suivant l'ordre du médecin, me rendre dans un sanatorium. Malheureusement, la guérison désirée n'eut pas de grands succès et peu après une pleurésie s'empara de moi. Je me vis donc dans l'obligation de retourner à la maison pour me soigner. — Au bout de deux mois survint une seconde pleurésie avec laquelle mon état empira. Après un certain temps, je fus cependant mieux, si bien même que je crus pouvoir reprendre mon travail. Malheureusement ce fut de courte durée et bientôt la fièvre me reprit; il s'en suivit une troisième pleurésie. Ma situation s'aggrava à tel point que chaque jour je déclinai davantage et bientôt tout espoir de guérison était jugé inutile. Mon médecin même me considérait comme perdu. — C'est à ce moment là que votre brochure du remède Natura me tomba sous les yeux et, sans espoir aucun, j'essayai encore votre remède. A mon grand étonnement, les succès furent rapides et déjà après l'emploi de la première des quatre bouteilles, je pouvais quitter le lit. Je fis venir d'autres flacons et bientôt mes forces réapparurent peu à peu. Après avoir fait usage de 16 bouteilles, j'étais complètement rétabli et je pouvais reprendre mon travail; ma guérison, je la devais donc entièrement au remède Natura. — Je le recommande donc chaleureusement à tous les poitrinaires. Je suis également disposé à confirmer verbalement mon succès.

Zurich, le 27 décembre 1912.

(sig.) Alb. Städeli, Eilgutarbeiter, Kochgasse 14.

Tous les certificats originaux sont déposés chez le soussigné et à la disposition du public.

Le flacon est en vente, chez le soussigné, au prix de fr. 3.—; les quatre bouteilles fr. 10.—. On peut se procurer également les Tablettes Natura contre la toux et catarrhes dans les pharmacies et, sinon, s'adresser directement à

Hans Hodel à Sissach (Bâle Campagne).



NOUVELLES DE L'ÉTRANGER

Wisconsin. *Un nouveau Capitole en Amérique.* Comme ceux de New-York et de Pensylvanie, l'Etat de Wisconsin fait construire un nouveau Capitole à la place de l'ancien à Madison. Ce bâtiment ne sera en aucune manière inférieur à ceux qui sont déjà achevés. Le projet a été étudié par

l'agence new-yorkaise George B. Post and Son et la construction, commencée il y a huit ans déjà, sera achevée au milieu de 1916. Le devis total s'élève à la somme de 30 millions de francs, tandis que le Capitole de New-York a coûté près de 130 millions et celui de Pensylvanie 40 millions. Cependant le Capitole de Wisconsin est de même dimension que celui de New-York et il est plus grand que celui de Pensylvanie.

Les
Crayons
et
Gommes

Koh-i-noor

de *L. Ottardhuutti*

répondent le mieux aux exigences du dessin exact

FONDATEMENTS, MURS, FAÇADES POUTRAISONS EN BETON ARME

== **P. Poujolat et Fils** ==
Entreprise et Bureau Technique :: Plainpalais-Genève

GARRIÈRES DE GRANITS D'URI ET DU TESSIN

J. Regli, Loretz & Walker, Wassen (Uri)

Exécution en carrières de tous travaux en pierres de taille
Granit d'URI pour socles, bordures, marches □ Granit du TESSIN pour
marches, papiers, dallages □ Granit de VERZASCA pour revêtement
d'escaliers en béton armé et dallages depuis 5 cm d'épaisseur

Représentant: L. KOCH, avenue de la Gare 3, LAUSANNE

LINOLEUMS

Maison Denys & Rutschi

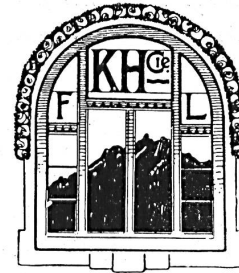
6 Cours de Rive **GENÈVE** Cours de Rive 6

Installations d'Hôtels, Villas,
:: Bâtiments publics etc. ::

Personnel spécialement
: formé pour la pose :

Devis sur demande :: Téléphone n° 51

Fabrique de fenêtres et menuiserie mécanique Kamer-Herber & Cie, Lucerne



Henri Herber, Successeur
Neustadtstrasse 22-24

Spécialités: 97

FENÊTRES SIMPLES et à COULISSES,
de construction basée sur les expériences
de plusieurs années. Exécution moderne
dans tous les genres de bois. Entreprise
de VITRERIE et MENUISERIE en Suisse
et à l'étranger. Travail soigné. Exécution
prompte. Conditions avantageuses. ::

Livraison et pose de glaces pour devantures
Téléphone 530 :: Télégr.: Kamerherber, Lucerne

„Mat-à-l'eau“

Mat-à-l'eau

Peinture sanitaire pour façades
et intérieurs employée à l'eau
absolument lavable
Sa teinte peut être modifiée en
ajoutant à la pâte non délayée



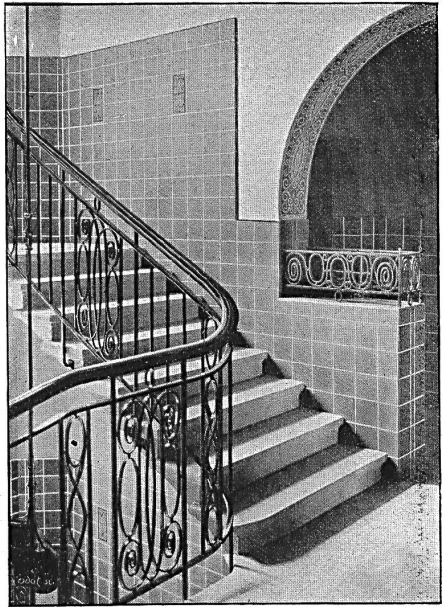
jusqu'à 10% d'une autre couleur
broyée à l'huile ou à l'eau.
Un kilo délayé avec 25% d'eau
froide ou chaude, couvre environ
12 mètres carrés.

Standard
Usine de Vernis et Couleurs
Albstetten - Zürich.

Le nouvel édifice comprend quatre corps de bâtiments disposés en forme de croix. Au point de rencontre des ailes s'élève une coupole gigantesque de 90 m. de hauteur, dont le gros œuvre est déjà terminé. Le diamètre de l'édifice, mesuré tant du nord au sud que de l'est à l'ouest, a une

longueur de 128 m. Trois ailes, celles de l'est, de l'ouest, et tout dernièrement celle de sud, sont déjà achevées. L'aile nord de l'ancien Capitole qui est restée debout la dernière, va maintenant être démolie. L'on pourra aussitôt poser la première pierre de la nouvelle aile nord qui sera achevée

:: A. ECOFFEY ::
LAUSANNE :: GENÈVE



23

Revêtements d'une cage d'escalier en faïence mate artistique de la Wessel's Wandplattenfabrik à Bonn
M. G. Epitoux, architecte, Lausanne
CARRELAGES ◊ REVÊTEMENTS



Les serrures cylindriques et autres
 — spécialités pour bâtiments —

YALE

donnent à chaque maison un cachet tout
 — particulier d'élégance. —

Chaque architecte devrait employer les serrures YALE dans ses constructions, car les serrures cylindriques YALE offrent en effet le plus de sécurité et de comodité. Elles conviennent également dans chaque but et peuvent être installées, suivant désir, pour une seule clef.

Demandez brochure et renseignements à
Yale & Towne Ltd., Hambourg 14 D

Entreprise de ferblanterie et de couverture

◊◊

Travaux d'art et de bâtiments en zinc, cuivre, tôle et plomb



◊◊

Lettres pour enseignes

◊◊

Paratonnerres

◊◊ 72

CHRISTIN FRÈRES LAUSANNE
 :: Barre N° 13 ::
 1384 Téléphone :: Maison fondée en 1876 :: Téléphone 1384



PORTES TOURNANTES

Fabrique spéciale

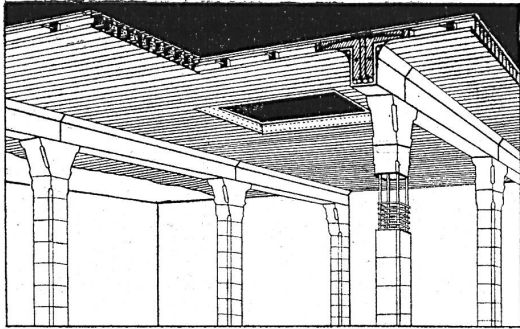
Grothkarst & Co

76 **Hambourg 6**
 Carolinenstrasse 3

Téléphone: Groupe I, N° 4585

SOCIÉTÉ SUISSE D'AMEUBLEMENTS ET MOBILIER COMPLET
 (anc. Maisons HEER-CRAMER & F. WANNER réunies) 120

LAUSANNE: 6, Avenue du Théâtre :: MONTREUX: près du Collège
 Ébénisterie, tapisserie, décoration :: Meubles et menuiserie d'art fabriqués dans nos propres ateliers



Ingénieurs conseils: MM. Gisi & Cie., 17, Bd. Helvétique, Genève.

Plancher en béton armé sans coffrage Poutres universelles

Concessionnaires généraux pour la Suisse romande, la Haute Savoie et le Pays de Gex

HENRI STREIT & FILS, entrepreneurs

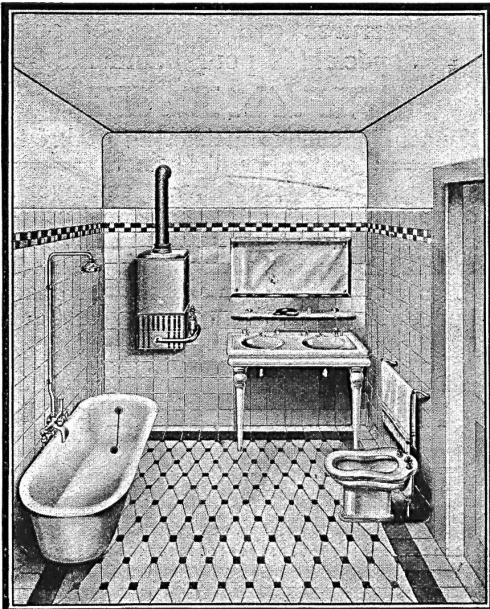
18, Rue Prévost-Martin GENEVE 18, Rue Prévost-Martin

NB. Les planchers en poutres universelles sont garantis monolithes et la pose peut se faire par tout entrepreneur. Ils se recommandent spécialement par la rapidité de pose, et la suppression complète de tous coffrages. 130

☛ Pour tous renseignements s'adresser aux concessionnaires.

■ GÉTAZ & ROMANG ■

VEVEY □ □ LAUSANNE □ □ MONTREUX

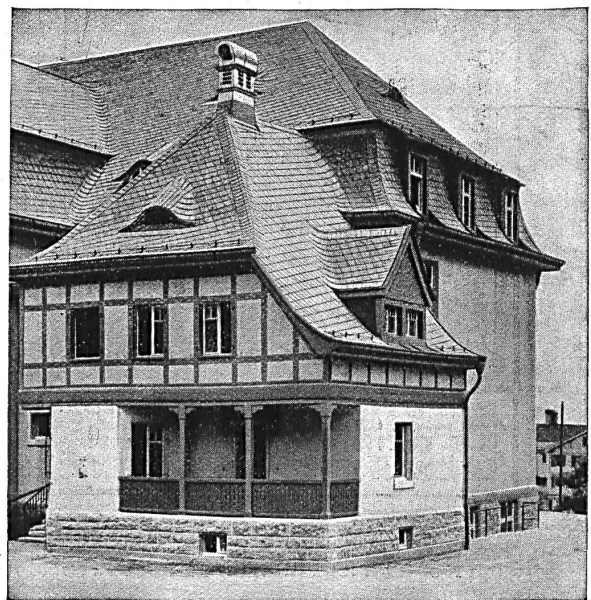


DALLAGES, REVÊTEMENTS et ARTICLES SANITAIRES pour BAINS, TOILETTES, W. C., etc.

Société Suisse des Usines Éternit

Niederurnen

30



Couverture en Éternit vieux style allemand :: Les faites, :: couloirs et lucarnes entièrement couverts en Éternit ::

CHAUDIÈRES LOLLAR POUR CHAUFFAGE CENTRAL

Très haut rendement calorifique • Utilisation parfaite du combustible
En vente chez tous les installateurs

ETABLISSEMENTS MÉTALLURGIQUES BUDERUS WEIZLAR

DÉPARTEMENT LOLLAR

Représentation: Société Commerciale Buderus, Zurich. 87

Grands dépôts à Zurich et Genève.