

**Zeitschrift:** L'Architecture suisse : revue bi-mensuelle d'architecture, d'art, d'art appliqué et de construction  
**Herausgeber:** Fédération des architectes suisses  
**Band:** 2 (1913)  
**Heft:** 24

## **Inhaltsverzeichnis**

### **Nutzungsbedingungen**

Die ETH-Bibliothek ist die Anbieterin der digitalisierten Zeitschriften. Sie besitzt keine Urheberrechte an den Zeitschriften und ist nicht verantwortlich für deren Inhalte. Die Rechte liegen in der Regel bei den Herausgebern beziehungsweise den externen Rechteinhabern. [Siehe Rechtliche Hinweise.](#)

### **Conditions d'utilisation**

L'ETH Library est le fournisseur des revues numérisées. Elle ne détient aucun droit d'auteur sur les revues et n'est pas responsable de leur contenu. En règle générale, les droits sont détenus par les éditeurs ou les détenteurs de droits externes. [Voir Informations légales.](#)

### **Terms of use**

The ETH Library is the provider of the digitised journals. It does not own any copyrights to the journals and is not responsible for their content. The rights usually lie with the publishers or the external rights holders. [See Legal notice.](#)

**Download PDF:** 26.11.2024

**ETH-Bibliothek Zürich, E-Periodica, <https://www.e-periodica.ch>**

**Sommaire du N° 24 1913.**

Coup d'œil sur l'exposition nationale . . . 341  
 La villa Kalbe près Berlin . . . 343  
 Ecuries pour chevaux de luxe . . . 355  
 Renseignements techniques . . . 355  
 Chronique Suisse . . . 356

Annonces

Sommaire . . . . . I  
 Bureau de placement . . . . . III  
 Nouvelles de l'étranger . . . VI, VII, VIII

Illustrations

Plan d'ensemble de l'exposition nationale . . . . . 341

Architectes Streiff et Schindler à Zurich: Projets pour une auberge au lac de Klöntal . . . . . 342, 343

Villa Kalbe près Berlin:  
 Vue d'ensemble, plan du rez-de-chaussée et du premier étage . . . 344  
 Vue sur le jardin . . . . . 345

La salle à manger et l'économat avec garage . . . . . 346  
 Façade sur la rue . . . . . 347  
 Entrée principale et véranda . . . 348

Héritiers d'Otto Fröbel, architectes-paysagistes à Zurich:  
 Vase en aggloméré avec Ageratum bleu et bancs de jardin avec pièce d'eau . . . . . 349

Le pavillon de jardin, vue d'une partie de jardin et plan de situation . . . . . 350

Pavillon de jardin avec bassin et groupe plastique et pavillon de jardin sur terrasse avec fontaine décorative . . . . . 351

Mobilier de jardin . . . . . 352, 353

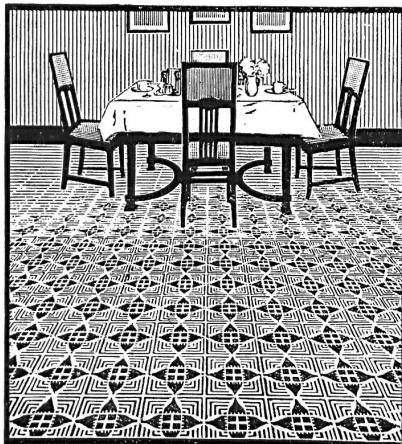
Allée de platanes dans le jardin de la propriété Schwarzenbach-v. Muralt à Rüslikon . . . . . 354

Plan d'ensemble de l'exposition des architectes-paysagistes . . . 354

Intérieur de l'écurie de M. Spörry-Jacob à Flums . . . . . 355

Entrée du château à Aigle . . . . . 356

# USINES BREMOISES DE LINOLÉUM DELMENHORST MARQUE "LA CLEF"



FABRICATION SUPÉRIEURE  
 LINOLÉUM INCRUSTÉ, GRANITÉ  
 UNI, JASPÉ, MOIRÉ, LIÈGE  
 TENTURES MURALES: LINCRUSTA  
 MURALIN BREVETÉ



CONCESSIONNAIRES:  
**F. GENOUD & C<sup>IE</sup>**  
 BERNE LAUSANNE INTERLAKEN

**DESSINS ARTISTIQUES**



Parqueterie et  
 Fabrique de Chalets  
**INTERLAKEN** <sup>SS</sup>

— Fondée en 1850 —

**Construction de Chalets.**

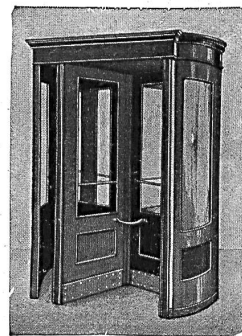
Maisons d'habitation,  
 Fermes, Villas etc.

Menuiserie et travaux  
 décoratifs sur bois.

Fabrication de meubles.

Exportation dans tous les pays.

**Parquets** depuis le dessin le plus simple jusqu'au plus compliqué.



**PORTES TOURNANTES**

Fabrique spéciale

**Grothkarst & Co**

76 **Hambourg 6**  
 Carolinenstrasse 3

Téléphone: Groupe I, N° 4585



## BURGER-KEHL & Co

Vêtements modernes pour  
Messieurs, Jeunes gens et Garçonnets



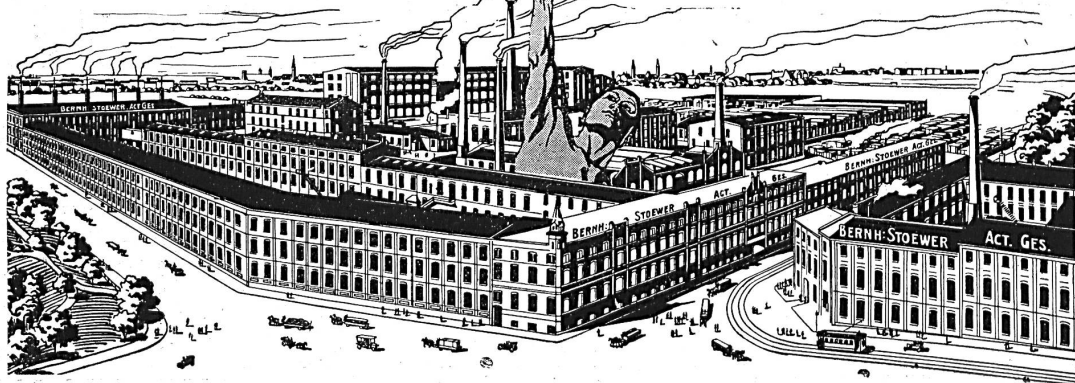
Demandez Catalogue illustré No 21

Bâle 74  
Berne  
Genève  
Lausanne  
Lucerne  
Neuchâtel  
St-Gall  
Winterthour  
Zurich I

La meilleure machine à écrire  
**STÖWER RECORD**



**Schlicht & Co., Zurich**  
E. Dietrich, 4, Rue Centrale, Lausanne



## Chapeaux de cheminées :: Brevet Spring

Garantissent dans chaque cas un fonctionnement irréprochable des cheminées. Evitent la formation de la **suie** et empêchent la production des **cristaux de suie** et des **gaz carboniques**. — Les opinions des autorités de la branche dans le domaine de la construction des cheminées et de la technique du chauffage s'accordent à dire que les **chapeaux de cheminées Spring** se comportent bien et ne sont rivaux par aucun autre produit concurrent.

Demandez spécialement mes **chapeaux originaux** et refusez les **imitations**. — Exécution suivant dessins et styles.



20 ans de pratique spéciale.

94

Représentants demandés partout.

**Fr. M. Spring-Wenger** :: Fabrique de chapeaux :: **Bâle**  
de cheminées

Téléphone 5036. Adresse télégraphique: Kamin Spring.

		<h2 style="margin: 0;">BUREAU DE PLACEMENT</h2>				
	N°	Désignation de l'emploi	Localité	Date d'entrée		
Places vacantes :	178	Technicien ou architecte . . . . .	Zurich . . . . .	de suite de suite		
	179	Technicien ou dessinateur . . . . .	Zurich . . . . .			

# ARSAG LIFTS

Ascenseurs et monte-charges de tous les systèmes

## S.A. Arsag Fabrique d'Ascenseurs de Seebach

### SEEBACH-ZURICH.

Représentant: E. BERNHEIM-VÖGELI, Bureau technique, BERNE

## Société suisse d'ameublements & mobilier complet

(anc. Maisons HEER-CRAMER & F. WANNER réunies) 120

LAUSANNE: 6, Avenue du Théâtre :: MONTREUX: 11, Avenue des Alpes

Ébénisterie, tapisserie, décoration :: Meubles et menuiserie d'art fabriqués dans nos propres ateliers

## Les POITRINAIRES

obtiennent la guérison la plus complète en employant le Remède Natura de Hans Hodel à Sissach. Celui-ci a fait ses preuves depuis longtemps et a guéri radicalement des milliers de personnes. 1798 lettres de remerciements et d'approbation me sont parvenues dans le courant de l'année dernière, justifiant ainsi l'efficacité de ce remède.

**Lisez plutôt l'attestation suivante:**

(Traduction)

„Au mois de décembre 1910, je tombais malade d'un violent catarrhe pulmonaire; ma situation s'aggravait de jour en jour de sorte que je dus bientôt, suivant l'ordre du médecin, me rendre dans un sanatorium. Malheureusement, la guérison désirée n'eut pas de grands succès et peu après une pleurésie s'empara de moi. Je me vis donc dans l'obligation de retourner à la maison pour me soigner. — Au bout de deux mois survint une seconde pleurésie avec laquelle mon état empira. Après un certain temps, je fus cependant mieux, si bien même que je crus pouvoir reprendre mon travail. Malheureusement ce fut de courte durée et bientôt la fièvre me reprit; il s'en suivit une troisième pleurésie. Ma situation s'aggrava à tel point que chaque jour je déclinais davantage et bientôt tout espoir de guérison était jugé inutile. Mon médecin même me considérait comme perdu. — C'est à ce moment là que votre brochure du remède Natura me tomba sous les yeux et, sans espoir aucun, j'essayai encore votre remède. A mon grand étonnement, les succès furent rapides et déjà après l'emploi de la première des quatre bouteilles, je pouvais quitter le lit. Je fis venir d'autres flacons et bientôt mes forces réapparurent peu à peu. Après avoir fait usage de 16 bouteilles, j'étais complètement rétabli et je pouvais reprendre mon travail; ma guérison, je la devais donc entièrement au remède Natura. — Je le recommande donc chaleureusement à tous les poitrinaires. Je suis également disposé à confirmer verbalement mon succès.

Zurich, le 27 décembre 1912.



**Contre la toux  
catarrhe et la  
tuberculose.**

(sig.) Alb. Städeli, Eilgutarbeiter, Kochgasse 14.

*Tous les certificats originaux sont déposés chez le soussigné et à la disposition du public.*

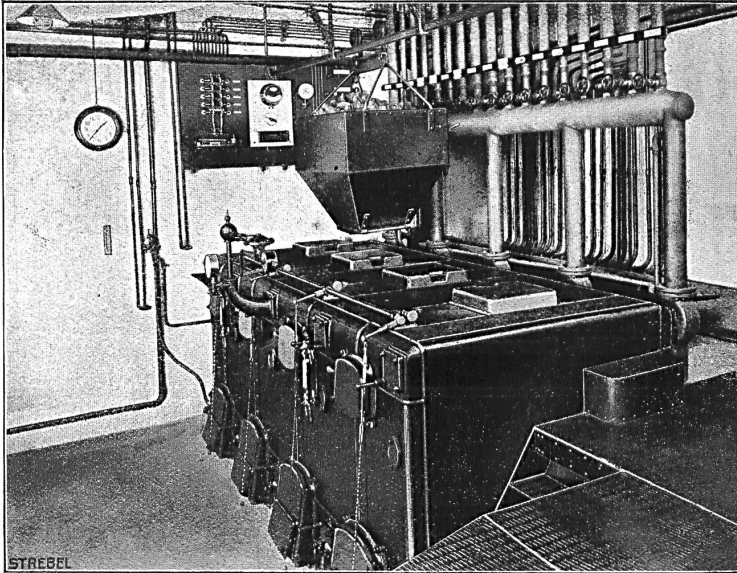
Le flacon est en vente, chez le soussigné, au prix de fr. 3.—; les quatre bouteilles fr. 10.—. On peut se procurer également les Tablettes Natura contre la toux et catarrhes dans les pharmacies et, sinon, s'adresser directement à

**Hans Hodel à Sissach (Bâle Campagne).**



# Chaudière Catena

Chaudière Catena de 74 m<sup>2</sup> surface de chauffe pour la maison „A l'Innovation“, Lausanne



à eau chaude et  
à vapeur  
à basse pression  
jusqu'à 300 m<sup>2</sup>  
et plus

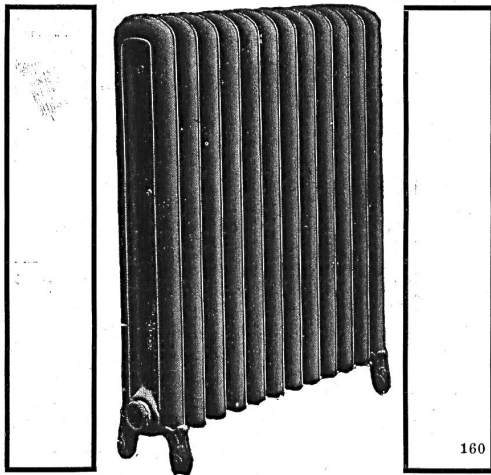
**Strehelwerk**  
Zurich I

40

## « CALORIE »

S. A.

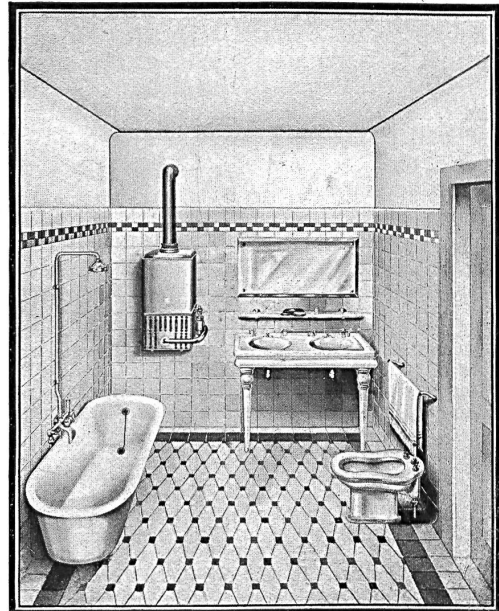
CHAUFFAGE ET VENTILATION



GENÈVE • LAUSANNE • LYON  
□ NEUCHÂTEL • FRIBOURG □

## □ GÉTAZ & ROMANG □

VEVEY □ □ LAUSANNE □ □ MONTREUX



DALLAGES, REVÊTEMENTS et ARTICLES SANI-  
TAIRES pour BAINS, TOILETTES, W. C., etc.