

Zeitschrift: L'Architecture suisse : revue bi-mensuelle d'architecture, d'art, d'art appliqué et de construction
Herausgeber: Fédération des architectes suisses
Band: 2 (1913)
Heft: 7

Werbung

Nutzungsbedingungen

Die ETH-Bibliothek ist die Anbieterin der digitalisierten Zeitschriften. Sie besitzt keine Urheberrechte an den Zeitschriften und ist nicht verantwortlich für deren Inhalte. Die Rechte liegen in der Regel bei den Herausgebern beziehungsweise den externen Rechteinhabern. [Siehe Rechtliche Hinweise.](#)

Conditions d'utilisation

L'ETH Library est le fournisseur des revues numérisées. Elle ne détient aucun droit d'auteur sur les revues et n'est pas responsable de leur contenu. En règle générale, les droits sont détenus par les éditeurs ou les détenteurs de droits externes. [Voir Informations légales.](#)

Terms of use

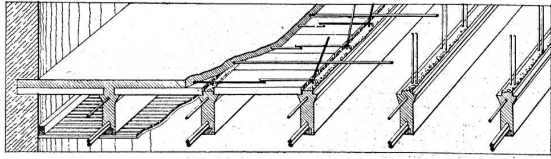
The ETH Library is the provider of the digitised journals. It does not own any copyrights to the journals and is not responsible for their content. The rights usually lie with the publishers or the external rights holders. [See Legal notice.](#)

Download PDF: 14.03.2025

ETH-Bibliothek Zürich, E-Periodica, <https://www.e-periodica.ch>

PLANCHERS EN BÉTON ARMÉ

— SYSTÈME BOREL — (BREVETÉ) —
INSONORES ET D'EXÉCUTION RAPIDE



REPRÉSENTANTS:

Districts de Lausanne et Vevey, Cantons de Fribourg et Valais.
Bureau d'études W. Martin, ingénieur, avenue Ruchonnet, Lausanne.
Concessionnaires pour l'application: Fischer-Reydellet, entrepreneurs, Fribourg;
Fischer-Reydellet et Pasquier, entrepreneurs, Lausanne.

Christen & Tobler

Lugano

Etablissement pour la fabrication
des

Carrelages en ciment et en mosaïque

Grand assortiment :: Prix modérés
Echantillons et Album gratuits



la préférée des Architectes, Ingénieurs, Entrepreneurs et Commerçants à cause de ses derniers perfectionnements :: Demandez démonstration gratis :: Echange, Réparations de tout système :: Accessoires pour toute marque

Meubles de bureau modernes
APPAREILS à REPRODUIRE de toute marque
PAPIER à LETTRE :: PAPIER CARBONE
CLASSEURS, COPIE DE LETTRES, TIMBRES
CAOUTCHOUC :: PLAQUE EMAILLE ::

E. DIETRICH

LAUSANNE 4, RUE CENTRALE

SA FABRIQUES DE MEUBLES HORGEN-GLARIS

1000 A HORGEN 1000

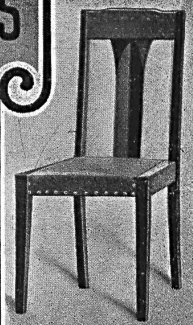


Seule fabrique suisse de meubles en bois courbé (chaises viennoises) et de meubles découpés à la scie pour cafés, salles à manger, vestibules, restaurants, salles de concert, de théâtre et de cinémas.

Fabrication élégante et soignée suivant dessin de l'architecte ou d'après les modèles de la maison.

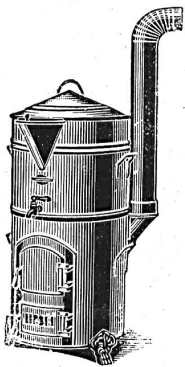
Représentants partout.

Références de 1^{er} ordre.



LESSIVEUSES

avec Foyer réfractaire



17

|| Nouveau! ||

Le réservoir et la couleuse sont réunis à L'AUTOGENÈ, soudure résistante au feu même s'il n'y a pas d'eau dans le réservoir

AFFOLTER, CHRISTEN & Co., BALE

— Succursales à BERNE ■ LAUSANNE, 12, Avenue Ruchonnet ■ ZURICH —

sur les grands travaux de construction ou de transformation de bâtiments, sur les plans de rectification des localités et sur les plans d'extension de nouveaux territoires; il fournit des consultations entièrement gratuites. On espère par ce moyen conserver à l'architecture son caractère local et empêcher à l'avenir la construction de bâtisses dépourvues

de style, telles qu'on en voit trop dans le pays. L'office récemment créé rendra non seulement des services aux communes qui construisent, mais il pourra également être utilisé par des particuliers et des architectes de la contrée. Il faut souhaiter que tous les intéressés sauront profiter des avantages que le gouvernement met à leur disposition.

≡ Buanderies à force motrice :: Appareils de nettoyage par le vide ≡

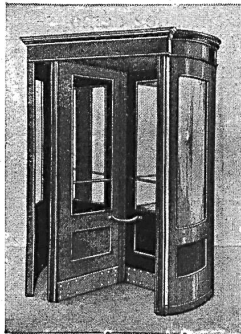
Ernst Oelhafen,
Ingénieur, Zurich

JULES WÜRTH, LAUSANNE

Cornélia 3

Louis Guertler
Berne

Meilleures références :: Devis sur demande



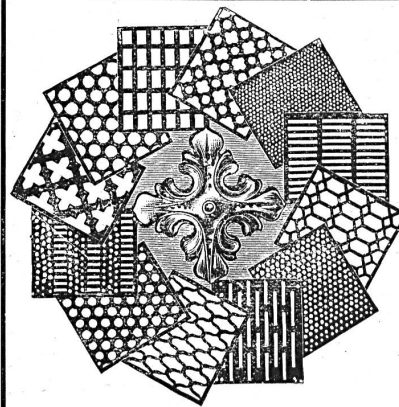
PORTES TOURNANTES

Fabrique spéciale

Grothkarst & Co

Hambourg 6
Carolinenstrasse 3

Téléphone: Groupe I, N° 4585



H. Heer & Cie
Olten

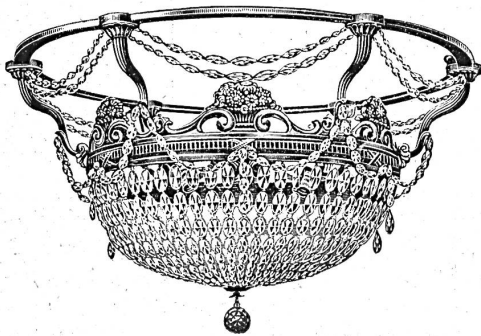
..
Fabrication
spéciale
de plaques en
tôle perforées
et autres
articles
de la branche

EBERTH & THOMA

2 WERDMUHLEPLATZ 2

:: ZURICH ::

TÉLÉPHONE 9055



LUSTERIE DE TOUS STYLES

CACHES RADIATEURS

TÔLES PERFORÉES

:: BRONZES FUNÉRAIRES ::

65

FERRONNERIE :: SERRURERIE

J. FATIO FILS & C^{IE}, Lausanne

MAISON FONDÉE EN 1845



GRAND PORTAL CHATEAU D'OUCHY

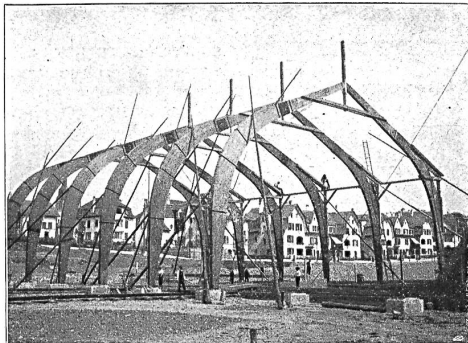
CONSTRUCTIONS MÉTALLIQUES

14

Concours publics

Terme	Objet du concours	Renseignements	Prix	Somme
31 mai 1913	Plan de construction pour Eierbrecht à Zurich	Chancellerie de l'intendance des bâtiments de la ville de Zurich	3-4	10,000 Fr.
15 août 1913	Palais de Justice fédéral à Lausanne	Direction des constructions fédérales à Berne	max. 5	16,000 Fr.

SOCIÉTÉ SUISSE POUR NOUVELLES CONSTRUCTIONS EN BOIS „SYSTEME HETZER“ S. A., ZURICH



Brevets suisses Nos 24405, 33871, 40409, 50660

FERMES SPECIALES en tout genre, pour grandes portées et surcharges quelconques :: POUTRES et PANNES composées, pour portées jusqu'à 12 m :: CHEVRONS CINTRÉS de toute espèce

Solidité excessive :: Rapidité d'exécution :: Simplicité Economie :: Longues expériences :: Excellentes références

Projets et offres, surveillance des travaux, catalogues et renseignements par la société

Concessionnaire pour la Suisse romande:
Ed. BUGNION, Entreprise de Charpentes, Lausanne

YALE

Plus la propriété est précieuse,
plus la nécessité est grande de munir les portes
des serrures réellement sûres. Toutes les serrures
de la marque

YALE

offrent une protection absolue.
Le catalogue est adressé gratis et franco par
Yale & Towne Ltd., Hambourg 14 D

68

ARBENZ A.-G.

ZURICH-ALBISRIEDEN ::

Fabrique d'Ornements
en Zinc, Cuivre, Tôle et Plomb.

JULES DECKER

TRAVAUX SUR DESSINS & DEVIS

FABRIQUE D'ORNEMENTS EN ZINC

REPOUSSAGE ESTAMPAGE POUR TRAVAUX DE BATIMENTS

NEUCHÂTEL SUISSE

Dalles Prismatiques en Verre Extra-Blanc
pour Eclairage de Locaux sombres 24
Dalles Blanches Unies et Quadrillées

P. CHIARA, LAUSANNE 6, Place St-Laurent
Entreprise de Vitrerie en tous Genres Téléphone No. 2126

Verres Spéciaux GLACES Verres de Couleurs

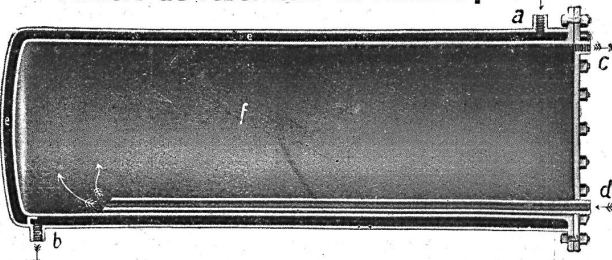
Ed. Aerni-Leuch, Berne

La plus grande maison et la plus capable de
la Suisse centrale pour héliographie et tirage
de plans. Etablissement spécial pour tous
les articles techniques. 48

●●●●●●●●●●
EAU CHAUDE EN MASSE rend le
●●●●●●●●●●

RÉSERVOIR D'EAU CHAUDE à DOUBLE MANTEAU
 avec chauffage indirect
BREVET MAYORAL

Milliers de réservoirs en fonction!



Le plus grand rendement calorifique de tous les réservoirs d'eau chaude à chauffage indirect.
 Il peut être installé horizontalement ou verticalement.

J. MAYORAL, ZOFINGUE
 Première fabrique suisse de récipients, réservoirs, chaudières, tuyaux, etc., soudés à l'autogène, de tout genre et pour toutes pressions. **≡ ≡ Prix courant sur demande.**

Renseignements techniques

L'acoustique des salles.

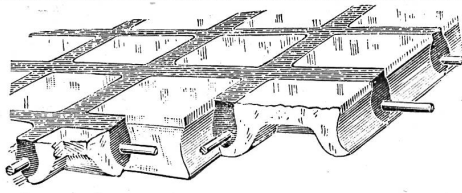
Le docteur Castex, qui est un spécialiste connu pour ses travaux sur les affections de la gorge et de l'oreille, a recueilli les données les plus usuelles de l'acoustique pratique, dans une étude qu'il communique à l'académie des sciences de Paris.

Ayant étudié un grand nombre de salles, M. Castex a constaté que l'orateur et l'auditeur sont gênés par trois difficultés principales: surdité de la salle, résonance, échos et images sonores qu'ils déterminent.

Les matériaux de construction entrent pour beaucoup en ligne de compte. Il en est qui sont résonnants (marbre, bois, vitrages), d'autres absorbants (tentures), d'autres enfin qui sont neutres (pierre, plâtre).

L'assèchement par l'ancienneté améliore toujours une salle. Sont remarquables pour leur acoustique: le théâtre antique d'Orange, la Scala de Milan, le Conservatoire de Paris, San Carlo de Naples, etc., et comme basiliques: Saint-Pierre de Rome, la cathédrale de Bourges, etc.

En général sont favorables les salles oblongues, sans coupes, ni loges profondes et



Béton armé translucide
 (Système Keppler breveté)

Nouveau système de plafonds translucides en
béton armé et dalles de verre

Grande résistance à la surcharge. — Très grande facilité d'entretien et de nettoyage. — Suppression de toute peinture ou enduit protecteur. — Le plus grand effet de lumière.

Représentant: Rob. LOOSER, Zurich 7, Kreuzplatz, 1

KIRSCH & FLECKNER

VITRAUX DE TOUS STYLES
 RICHES & SIMPLES



MÉDAILLE D'OR
 EXPOSITION UNIVERSELLE
 PARIS 1900

GLASMALEREI
FRIBOURG, SUISSE

sobres d'ornements. Presque partout se trouve une place de choix où la voix de l'orateur est favorisée, soit pour lui, soit pour l'auditeur. Les demi sourds sont particulièrement gênés par les déficiences de l'acoustique. C'est pourquoi ils entendent parfois mieux à l'air libre qu'en espace fermé.

Certaines salles sont bonnes pour l'orateur en même temps que mauvaises pour l'auditeur et vice versa. C'est l'effet des échos. Si la salle est mauvaise, il ne faut pas forcer la voix, sinon tout s'embrouille. Mieux est de bien articuler. Ce qui fait porter le son, qu'il émane d'un instrument ou d'un larynx, c'est sa pureté. L'effort de l'archet ou du souffle n'y est pour rien.

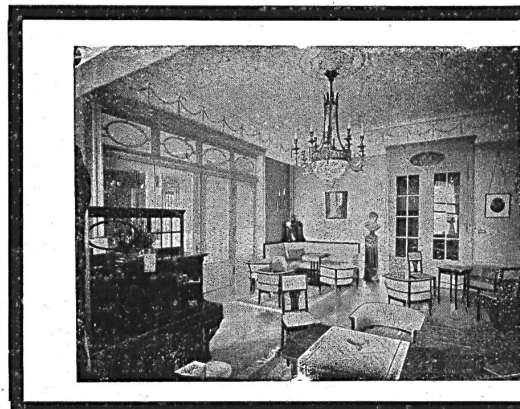
(Constr. mod.)

●●●●●●●●●●

BLANC FIXE
„Cellarius”

Le Blanc le plus idéal pour intérieurs.
 A préparer seulement à l'eau chaude. Spécialement p. Plafonds en plâtre et crépis, aussi p. renouveau de vieux enduits.

MARTIN KELLER
 Zürich I. Neuseidenhof



A. Ballié & Cie., Bâle

ÉBÉNISTERIE

29 & 65 Freiestrasse 29 & 65

Installation complète de Villas, Hôtels, Magasins
 Projet et devis sur demande :: Travail artistique et soigné :: Références à disposition

15



L'ancienne bibliothèque de l'Université de Berne, à la rue
des Gentilshommes, démolie en 1906

A. MOREL
Atelier d'Héliographie
 Jumelles N° 2 — LAUSANNE — Téléphone 327
 Héliographies — Papiers — Procédé à sec

Fabrique de chauffages centraux
 Bienne :: **KREBS & BOUCHÉ** :: Bienne
 Installations sanitaires :: Bureau technique

Entreprise d'Installations Electriques

Louis Cauderay

*5 Escaliers du Grand-Pont 5
 Lausanne*

*Lumière == Moteurs == Sonnerie
 Grand choix de Lustrerie et Cristaux
 Téléphone 2151* 35

32

**ATELIERS POUR
 CONSTRUCTIONS
 D'ARTS
 EN MÉTAUX**

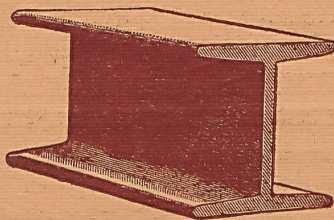
Lustreries :: Bronzes
 Travaux ciselés
 Grillage métallique
 Revêtements
 pour radiateurs

Beundenfeldstr. 32
 Téléphone 4100



Max Schmidt & Cie, Lausanne

**Fers
 I B**



**Profils
 spéciaux**

25

de Differdingen
 LARGE PLAT, I, ZORÉS, CORNIÈRES

Pieterlen bei Biel E. Beck Perles près Bienne

Télégramme : PAPPBECK

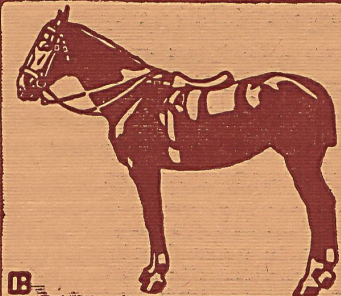
Téléphone

Fabrik für
 la Holzzement
 Isolierplatten, Dachpappen
 Isolierteppiche
 Korkplatten
 und sämtliche
 Teer- und Asphaltfabrikate
 Deckpapiere
 roh und imprägniert, in nur
 bester Qualität, zu billig-
 42 sten Preisen

Fabrique pour
 Carton bitumé
 Ciment ligneux
 Plaques d'Asphalte
 pour Isolations en tous
 genres
 Tapis d'Isolations
 Goudron minéral raffiné
 Trinidad épurée
 Tous les produits d'As-
 phalte et de Goudron

HELVETIA
 ASSURANCE MUTUELLE SUISSE
 CONTRE LES ACCIDENTS, À ZÜRICH
 SUCCURSALE DE GENÈVE. •
 Tous les bénéficiaires reviennent aux assurés.
 Assurances Individuelles, Agricoles,
 de Voyages, des Domestiques et de res-
 ponsabilité civile vis-à-vis des tiers.
 Pour tous renseignements, s'adresser

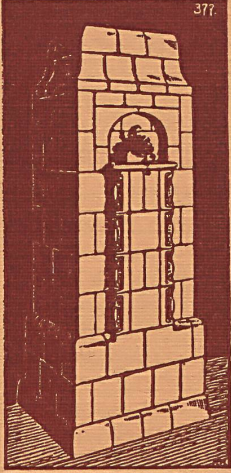
== aux Directions et aux agents ==⁵



**GEBRÜDER
 LINCKE
 ZÜRICH
 PFERDE
 STALLUNGEN**

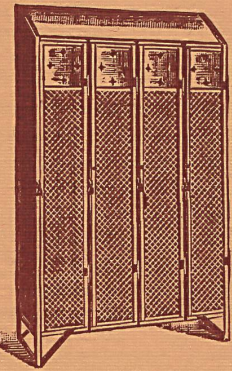
58

Papiers héliographiques, à calquer, de détails, millimétriques et autres papiers techniques, toiles à calquer, encre de Chine, couleurs, matériel de dessin de première qualité, appareils à :: héliographeur fournit à prix modérés et rapidement :: G. Suter-Glogg, Bâle 7, commerce de papiers techniques, Membre de la S.T.S.



**Poêles, Cheminées
Fontaines, Revêtements
Poêles portatifs 4**
Fabrique de poêles
Wannenmacher S. A., Bienne

Kempf & Cie.
Herisau



**Armoires
pour habits**
pour Fabriques, etc.
La plus ancienne maison de cette branche. Convient à toutes les entreprises. Prospectus à disposition. Fabrication solide. Prix réduits. 55

Usines alsaciennes d'émulsions S.A.R.L.
Strasbourg (Alsace)

MATÉRIAUX D'ISOLATION
:: POUR CONSTRUCTIONS EN TOUS GENRES ::

EMULSION D'ASPHALTE „POROLITH“
:: pour crépis étanches et enduits imperméables ::
Plaques d'Asphalte élastiques „MAMMOUTH“
pour caves, fondations, terrasses, ponts, tunnels, etc.
:: **COULEURS ANTI-ROUILLE „EWEOL“** ::

Constructions sèches

Habitations saines



REPRÉSENTANTS:
Chappuis & Schœnlin, Matériaux de Construction, La Chaux-de-Fonds.
J. Rod, Carrelages et Revêtements, Lausanne.
Louis Stattemann, Entrepreneur, Carouge-Genève.

REPRÉSENTANTS:
Roch & Co., Matériaux de Construction, Bâle.
Fr. Kahl, Ingénieur, Zurich, Culmannstr. 53.
Plinio Poncini, Matériaux de Construction, Locarno.

MARBRES ARTIFICIELS
Stuc-Pierre. Stuc-Marbre. Simili-Pierre.
Taponnier, Matringe & Co.
Genève-Lausanne
Nombreuses applications en Suisse et à l'Étranger 1

Fabrique spéciale de Papiers héliographiques
Zurich A. Messerli Berne
Premier Atelier d'Héliographie de la Suisse
Fondé à Zurich en 1876
Prompte Livraison :: Qualités garanties à prix modérés

Papiers héliographiques de propre fabrication
Appareils héliographiques de divers systèmes
Pneumatiques et Électriques 50

Copies héliographiques sur fonds bleu, blanc et brun
Procédé de reproduction à sec, en noir et couleurs

Cyriacus & Nötzel
Fabrique de moulures et de listes ondulées en bois
Leipzig-Plagwitz
Ornements en bois massif
Listes ondulées Rococo
Listes sculptées
Baguettes tournées et façonnées



FABRIQUE DE CHAUFFAGE CENTRAL BERNE S. A. ci-devant RUEF
se recommande pour l'installation de chauffages centraux de tous systèmes, services d'eau chaude, bains, buanderies, séchoirs etc. 8

FONDERIE DE FER ET MÉTAUX
:: Fabrication de Chaudières et Corps de chauffe en tous genres ::