

**Zeitschrift:** L'Architecture suisse : revue bi-mensuelle d'architecture, d'art, d'art appliqué et de construction  
**Herausgeber:** Fédération des architectes suisses  
**Band:** 2 (1913)  
**Heft:** 11

## **Werbung**

### **Nutzungsbedingungen**

Die ETH-Bibliothek ist die Anbieterin der digitalisierten Zeitschriften. Sie besitzt keine Urheberrechte an den Zeitschriften und ist nicht verantwortlich für deren Inhalte. Die Rechte liegen in der Regel bei den Herausgebern beziehungsweise den externen Rechteinhabern. [Siehe Rechtliche Hinweise.](#)

### **Conditions d'utilisation**


L'ETH Library est le fournisseur des revues numérisées. Elle ne détient aucun droit d'auteur sur les revues et n'est pas responsable de leur contenu. En règle générale, les droits sont détenus par les éditeurs ou les détenteurs de droits externes. [Voir Informations légales.](#)

### **Terms of use**

The ETH Library is the provider of the digitised journals. It does not own any copyrights to the journals and is not responsible for their content. The rights usually lie with the publishers or the external rights holders. [See Legal notice.](#)

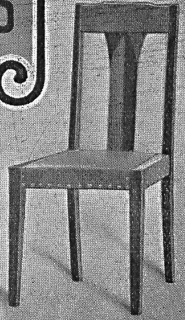
**Download PDF:** 13.03.2025

**ETH-Bibliothek Zürich, E-Periodica, <https://www.e-periodica.ch>**



## SA FABRIQUES DE MEUBLES HORGEN-GLARIS

1000 A HORGEN 1000



Seule fabrique suisse de meubles en bois courbé  
(chaises viennoises) et de meubles découpés à la scie


pour cafés, salles à manger, vestibules, restaurants,  
salles de concert, de théâtre et de cinématographes.

Fabrication élégante et soignée suivant dessin de  
l'architecte ou d'après les modèles de la maison.

12

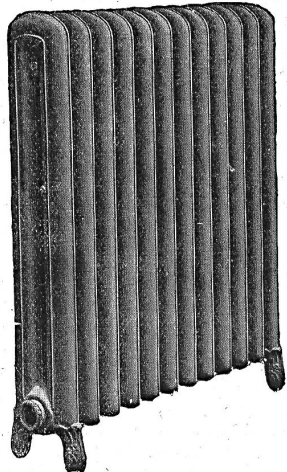
Représentants partout.

Références de 1<sup>er</sup> ordre.




# CALORIE

**CHAUFFAGE et VENTILATION**


7

GENÈVE, LAUSANNE, NEUCHÂTEL, LYON



## EBERTH & THOMA

2 WERDMUHLEPLATZ 2

:: ZURICH ::

TÉLÉPHONE 9055



LUSTRERIE DE TOUS STYLES

CACHES RADIATEURS

TÔLES PERFORÉES

:: BRONZES FUNÉRAIRES ::

65



# LESSIVEUSES

avec Foyer réfractaire

Nouveau !

Le réservoir et la couleuse sont réunis à L'AUTOGÈNE, soudure résistante au feu même s'il n'y a pas d'eau dans le réservoir

**AFFOLTER, CHRISTEN & Co., BALE**

Succursales à BERNE ■ LAUSANNE, 12, Avenue Ruchonnet ■ ZURICH

## NOUVELLES DE L'ÉTRANGER

**Carlsruhe.** A l'occasion du deuxième centenaire de la fondation de Carlsruhe, il est question d'organiser dans cette ville une exposition d'industrie, d'art et de métiers en 1915. Les bâtiments seraient placés sur l'emplacement de l'ancienne gare et de la place de fête, emplacements qui seront disponibles aussitôt après l'inauguration de la nouvelle gare et qui conviennent admirablement à leur destination.

**Munich.** A la place du regretté Gabriel v. Seidl, son frère, le professeur Emmanuel v. Seidl, a été chargé de suivre la construction du nouveau Musée.

**Munich.** Eglise Ste-Anne à Munich-Goldbach. Cette église, construite sur les plans de M. J. Schmitz, professeur à Nuremberg, est aujourd'hui terminée. C'est un remarquable monument d'architecture religieuse. Il rappelle par ses formes les édifices rhénans du 12<sup>e</sup> siècle. L'édifice a coûté en tout 300,000 M. M. Widmer, professeur à Nuremberg, a exécuté les maquettes des ouvrages de sculpture qui décoreront l'église.

**Sofia.** Le conseil municipal de Sofia a prévu pour l'année 1913 les travaux suivants: Achèvement des écoles primaires: fr. 1,500,000.—, construction de maisons à bon marché: fr. 200,000.—, construction d'un abattoir: fr. 700,000.—. Le 23<sup>e</sup> régiment « Schipka » a l'intention d'élever à « Aiwaz-Baba » un monument en souvenir de la prise d'Andrinople.

# TEPPICHHAUS MEYER-MÜLLER & C<sup>o</sup> S. A.

ZURICH — BERNE, PLACE BUBENBERG 10

53

Linoléums  Tapis en tous genres  Tapis d'Orient

Références et attestations à disposition :: Echantillons :: Représentants sur désir :: Devis gratuits

### CARRIÈRES DE GRANITS D'URI ET DU TESSIN

J. Regli, Loretz & Walker, Wassen (Uri)

Exécution en carrières de tous travaux en pierres de taille  
Granit d'URI pour socles, bordures, marches □ Granit du TESSIN pour marches, papiers, dallages □ Granit de VERZASCA pour revêtement d'escaliers en béton armé et dallages depuis 5 cm d'épaisseur <sup>123</sup>

Représentant: L. KOCH, avenue de la Gare 3, LAUSANNE

### Asphaltage.

Fabrique moderne de carrelages en ciment comprimé.

Carrelages en grès céramique.  
Revêtements de faïence. Mosaïque en tous genres. <sup>126</sup>

MICHEL TOGNA-PEDROLI

Avenue de Beaulieu, LAUSANNE. Téléphone 2014.

## Henri Brändli

HORGEN

#### Isolations

Asphaltages en tous genres pour Travaux publics

#### Bâtiments

Chemins de fer  
Chaussées, Dessiccation, Eau souterrain d'effort, etc.

Parquet sur Asphalte

Meilleures références

Télégr.: Henri Brändli



Carrelage de bois mis en Asphalte

Futre et tapis isolant

Asphalte isolant

Service soigné

Téléphone No. 38 66

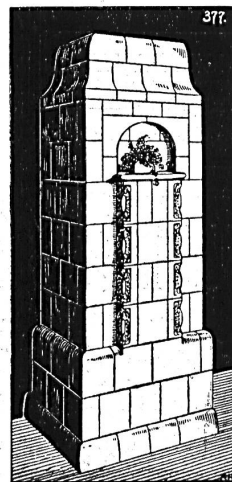
### Fabrique de carton bitumé, ciment ligneux

SPÉCIALITÉ: Plaques isolatrices asphaltées en toutes épaisseurs et de tous genres pour couvertures imperméables de ponts, tunnels, passages, chapes de voûte, soubassements, etc.

### Perforatrices et compresseurs

Vente :: Location

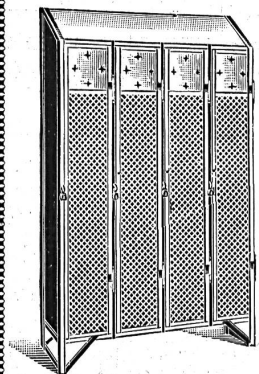
E. Miauton, Montreux



Poêles, Cheminées  
Fontaines, Revêtements  
Poêles portatifs 4

Fabrique de poêles  
Wannemacher S. A., Bienne

### Kempf & Cie. Herisau



Armoires pour habits pour Fabriques, etc.

La plus ancienne maison de cette branche. Convient à toutes les entreprises. Prospectus à disposition. Fabrication solide. Prix réduits. <sup>55</sup>

## Concours publics

Terme	Objet du concours	Renseignements	Prix	Somme
15 août 1913	Palais de Justice fédéral à Lausanne	Direction des constructions fédérales à Berne	max. 5	16,000 Fr.

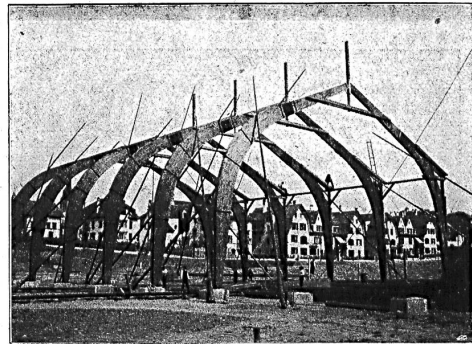


**ATELIER  
DE  
PEINTURE  
DECORATIVE  
ET  
TRAVAUX D'ART**

MOSAÏQUE  
FRESQUE  
SGRAFFITE  
ENSEIGNES  
ARTISTIQUES  
PROJETS ET DEVIS  
SUR COMMANDE

**JEAN-WILIGHAGEN  
LAUSANNE  
ATELIER MAUPAS-14**

### SOCIÉTÉ SUISSE POUR NOUVELLES CONSTRUCTIONS EN BOIS „SYSTEME HETZER“ S. A., ZURICH



Brevets suisses N<sup>os</sup> 24405, 33871, 40409, 50660

**FERMES SPECIALES** en tout genre, pour grandes portées et surcharges quelconques :: **POUTRES** et **PANNES** composées, pour portées jusqu'à 12 m :: **CHEVRONS CINTRÉS** de toute espèce

Solidité excessive :: Rapidité d'exécution :: Simplicité  
Economie :: Longues expériences :: Excellentes références

85 Projets et offres, surveillance des travaux, catalogues et renseignements par la société

Concessionnaire pour la Suisse romande:  
**Ed. BUGNION, Entreprise de Charpentes, Lausanne**

**Fabrique d'Ornements**  
en Zinc, Cuivre, Tôle et Plomb.

**JULES DECKER**

TRAVAUX SUR DESSINS & DEVIS



FABRIQUE D'ORNEMENTS EN ZINC

REPOUSSAGE  
ESTAMPAGE  
POUR  
TRAVAUX DE BATIMENTS

**NEUCHÂTEL SUISSE**



### PORTES TOURNANTES

Fabrique spéciale

**Grothkarst & Co**

76 **Hambourg 6**  
Carolinenstrasse 3

Téléphone: Groupe I, N<sup>o</sup> 4585

## GIPS-UNION S. A.

: Société de 24 fabriques suisses de plâtre réunies :

Siège Central: Zurich

**USINE de BEX**

Plâtre blanc et à dégrossir.

Felsenite, pour planchers sans joints et enduits.

Plâtre à mouler, Plâtre d'albâtre.

Gypse à semer, pour l'agriculture.

59

Satorin, mortier sec pour similis-pierres et créprissages.

Planches et Briques de plâtre, pour plafonds, galandages, revêtements.

Matériaux isolants, secs et incombustibles, construction intérieure la plus salubre.

Les essais pratiques de combustion exécutés à Bex en octobre 1912 en présence de différentes autorités officielles de la Suisse ont fourni les preuves que les produits à base de plâtre que nous fabriquons, résistent à des chaleurs de plus de 1000° ainsi qu'aux effets de l'eau en cas d'incendie. Le compte rendu officiel de ces essais est à disposition de toute personne que cela intéresse.

FERRONNERIE :: SERRURERIE

**J. FATIO FILS & C<sup>IE</sup>, Lausanne**

2

MAISON FONDÉE EN 1845

2



GRAND PORTAL CHATEAU D'OUCHY

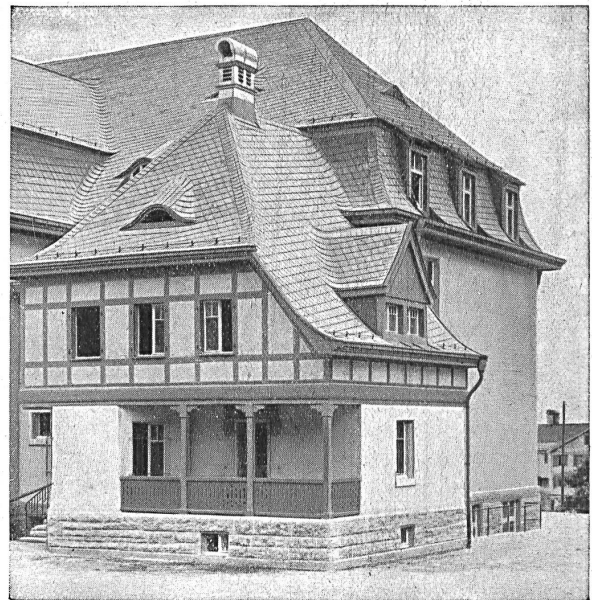
CONSTRUCTIONS MÉTALLIQUES

14

**Société Suisse des Usines Éternit**

Niederurnen

30



Couverture en Éternit vieux style allemand :: Les faites, :: couloirs et lucarnes entièrement couverts en Éternit ::

Fabrique de fenêtres et menuiserie mécanique  
**Kamer-Herber & C<sup>ie</sup>, Lucerne**

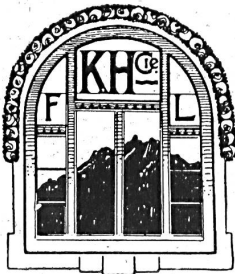
Henri Herber, Successeur  
Neustadtstrasse 22—24

Spécialités :

FENÊTRES SIMPLES et à COULISSES, de construction basée sur les expériences de plusieurs années. Exécution moderne dans tous les genres de bois. Entreprise de VITRERIE et MENUISERIE en Suisse et à l'étranger. Travail soigné. Exécution prompte. Conditions avantageuses. ::

Livraison et pose de glaces pour devantures

Téléphone 530 :: :: Télégr. : Kamerherber, Lucerne

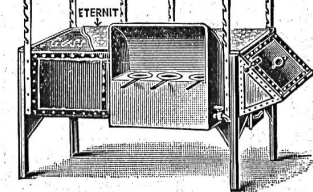


**Fourneau à fondre la colle et sécher le bois**

- à l'usage spécial des menuisiers -

Avantages: Simple, pratique, solide :: Brevet déposé

Prix modérés :: Références à disposition



Représentant actif demandé  
pour la Suisse française

Prospectus et offres  
détaillées gratis et sans  
engagements par

**OTTO MAIER**  
Ferblantier, OLTEN

Paris. La direction du « Livre d'or universel selectio mérite — inventions — progrès », a envoyé à un certain nombre de maisons suisses la circulaire suivante: Nous avons l'honneur ne vous informer que vous avez été proposé pour figurer au « Livre d'or universel selectio » dans la partie honorifique dont la publication est absolument gratuite (nom, qualité, adresse) et seulement par mérite.

Pour éviter des erreurs possibles dans la rédaction nous vous envoyons une demande d'inscription, avec prière de la remplir en y joignant les indications que vous croirez les plus utiles dans votre intérêt.

Dans l'attente d'une réponse, veuillez agréer, Monsieur, nos salutations distinguées.

La Direction.

Le règlement spécifie que l'inscription est gratuite, mais seulement pour un nombre limité de lettres. Pour avoir

droit à un plus grand nombre de lignes, il faut payer 3 francs par ligne. Le texte est rédigé par une personne choisie par la Direction à Paris. Pour avoir son portrait dans le texte, il faut naturellement encore verser une nouvelle redevance. Pour couvrir les frais, chaque livraison du « Livre d'or » est comptée à 20 francs. Il est vrai que le souscripteur reçoit par contre gratis un diplôme, offert par la Direction. Si l'on veut avoir le diplôme seul, il faut payer 6 francs. Cette distinction a pu tenter quelques personnes qui désiraient avoir, à bon marché, le titre de « diplômé à Paris », mais qui risquent de tomber sous les coups de la loi fédérale de 1890, destinée à réprimer de semblables trafics.

L'enquête qui a été menée à Paris, au sujet des agissements des lanceurs du « Livre d'or » a fait connaître que l'un d'eux, Pravata, était déjà connu comme organisateur d'expositions d'un caractère douteux.

≡ Buanderies à force motrice :: Appareils de nettoyage par le vide ≡

Ernst Oelhafen,  
Ingénieur, Zurich

JULES WÜRTH, LAUSANNE

67

Louis Guertler  
Berne

Cornélia 3

Meilleures références :: Devis sur demande

**Fabrique de chauffages centraux**

Bienne :: **KREBS & BOUCHÉ** :: Bienne

Installations sanitaires :: Bureau technique

95

**Ed. Aerni-Leuch, Berne**

La plus grande maison et la plus capable de la Suisse centrale pour héliographie et tirage de plans. Etablissement spécial pour tous les articles techniques.

47

**Christen & Tobler, Lugano**

Etablissement pour la fabrication des Carrelages en ciment et en mosaïque

98

Grand assortiment. Prix modérés. Echantillons et Album gratis.

**Manufacture de volets roulants  
A. Griesser S. A., Aadorf**

se recommande pour la fourniture de portails roulants de divers systèmes et constructions en tôle ondulée et en bois. VOLETS en TÔLE ondulée, VOLETS roulants en BOIS, jalousies roulantes et à palettes, PARAVENTS.

Représentants pour **M. Wanner frères, Genève.**  
la Suisse française: **M. Louis Schmid, Lausanne.**

**CHAUDIÈRES LOLLAR  
POUR CHAUFFAGE CENTRAL**

Très haut rendement calorifique • Utilisation parfaite du combustible

En vente chez tous les installateurs

**ETABLISSEMENTS MÉTALLURGIQUES BUDERUS WETZLAR**

DÉPARTEMENT LOLLAR

Représentation: Société Commerciale Buderus, Zurich.

87

Grands dépôts à Zurich et Genève.

**Papiers héliographiques, à calquer, de détails, millimétriques et autres papiers techniques, toiles à calquer, encre de Chine, couleurs, matériel de dessin de première qualité, appareils à :: héliographeur fournit à prix modérés et rapidement :: G. Suter-Glogg, Bâle 7, commerce de papiers techniques, Membre de la S.T.S.**

# I.W.ZANDERS BERGISCH GLADBACH (PROVINCE RHÉNANE)

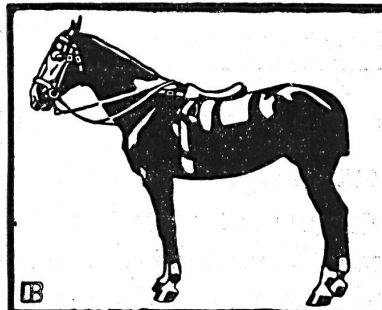
**7 machines à papier/6 cuves | Papiers à la mécanique et Production journalière: à la forme pour le dessin et 80 000 Kilogr. de papier ~ l'aquarelle.**

**Papiers à dessin transparents pour détails. Echantillons gratuits et franco sur demande. Pour tous renseignements s'adresser à la maison GEBRÜDER SCHOLL ZÜRICH**

## Renseignements techniques

Emploi du plâtre coulé dans la construction. Le plâtre est une matière qui trouve un emploi excessivement fréquent dans la construction. On s'en sert comme enduit, comme pavement, on en fait des briques creuses, des parois séparatives; dans le procédé Rabitz, le plâtre joue aussi un rôle important. Enfin depuis fort longtemps on se sert de plâtre coulé. Il semble qu'aujourd'hui le rôle de cette matière soit encore appelé à grandir. Nous avons eu récemment l'occasion d'apprendre à connaître un procédé qui prête à des applications très variées. On peut reproduire des portes, des fenêtres, des meubles avec une telle exactitude que même l'homme du métier a de la peine à distinguer la copie de l'original. Les veines du bois, avec toutes les complications de leur dessin peuvent être imitées en plâtre avec une exactitude surprenante.

Le procédé de reproduction est d'une extraordinaire simplicité. Sur l'original placé hori-



**GEBRÜDER LINCKE ZÜRICH PFERDE STALLUNGEN**

zontalement dans un cadre en bois, on répand la masse liquide formée de plâtre, de colle et d'autres matières destinées à empêcher une prise trop rapide de la matière. (A suivre.)

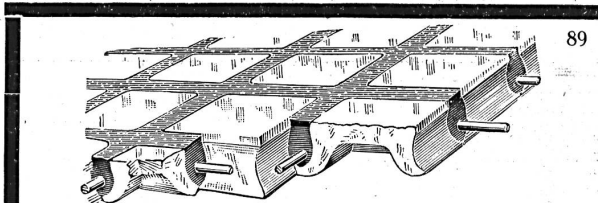
**Nouveau! Nouveau!**

Lampe pour l'éclairage de bâtisses à brûleur inextinctif (d'environ 300 bougies). Brevet suisse :: D. R. P.

**BERNHARD MARGRETH**

LOCARNO :: ZÜRICH :: RHEINFELDEN

**Nouveau! Nouveau!**



## Béton armé translucide

(Système Keppler breveté)

**Nouveau système de plafonds translucides en béton armé et dalles de verre**

Grande résistance à la surcharge. — Très grande facilité d'entretien et de nettoyage. — Suppression de toute peinture ou enduit protecteur. — Le plus grand effet de lumière.

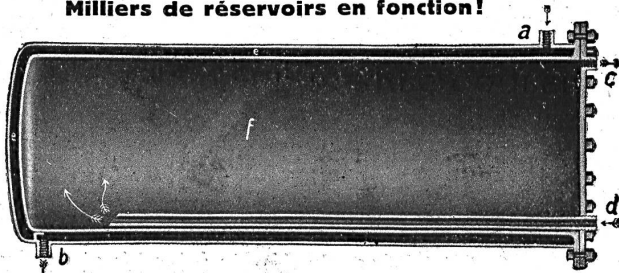
Représentant: Rob. LOOSER, Zurich 7, Kreuzplatz, 1

**Avenarius Carbolinum**  
la plus efficace pour la conservation du bois éprouvé depuis 35 ans

**Martin Keller**  
63 ZÜRICH

## EAU CHAUDE EN MASSE rend le RÉSERVOIR D'EAU CHAUDE à DOUBLE MANTEAU avec chauffage indirect BREVET MAYORAL

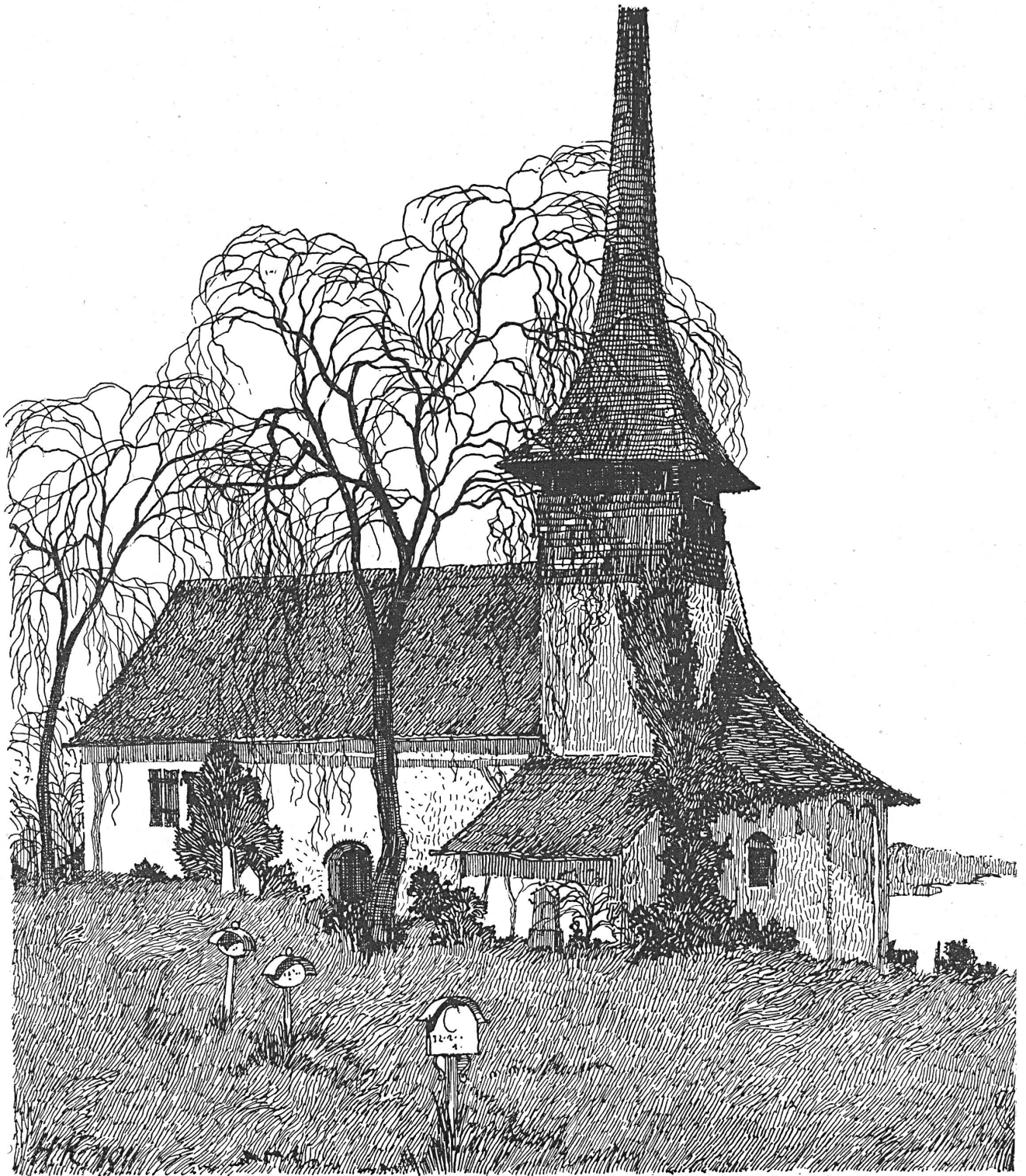
Milliers de réservoirs en fonction!



Le plus grand rendement calorifique de tous les réservoirs d'eau chaude à chauffage indirect. Il peut être installé horizontalement ou verticalement.

## J. MAYORAL, ZOFINGUE

Première fabrique suisse de récipients, réservoirs, chaudières, tuyaux, etc., soudés à l'autogène, de tout genre et pour toutes pressions. ≡ ≡ Prix courant sur demande.



D'après un dessin à la plume de l'architecte  
Imprimerie Haller S. A., Berne :: :: :: ::

:: L'église d'Einigen ::  
Croquis de Hans Klauser  
Architecte B. S. A., Berne



## FABRIQUE DE CHAUFFAGE CENTRAL BERNE S. A. ci-devant RUEF

se recommande pour l'installation de chauffages centraux de tous systèmes, services d'eau chaude, bains, buanderles, séchoirs etc.

8

### FONDERIE DE FER ET MÉTAUX

:: Fabrication de Chaudières et Corps de chauffe en tous genres ::

## Planchers suédois, marque „Cheya“

sans joints, incombustibles, s'adaptent sur béton, vieux planchers, escaliers. — Linoléums et sous-sol. — Se charge également de tous travaux en France. — Prix modérés.

**A. MERMOD, fabricant, YVERDON**

77

### Sous-sols pour linoléum:

Enduits en bois artificiel ou en lièges agglomérés. Nivellements au Planolin, séchant de suite.

### LITOSILO, parquet hygiénique

en bois artificiel, incombustible et sans joints, le plancher le plus solide et le meilleur marché.

Prospectus et échantillons gratuits.

**Ch. H. Pfister & Cie., Bâle**

Fabrique de produits pour constructions. 118

32

### ATELIERS POUR CONSTRUCTIONS D'ARTS EN MÉTAUX

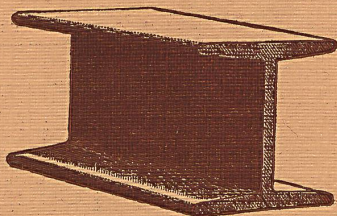
Lustreries :: Bronzes  
Travaux ciselés  
Grillage métallique  
Revêtements  
pour radiateurs

Beundenfeldstr. 32  
Téléphone 4100



### Max Schmidt & Cie, Lausanne

Fers  
I B



Profils  
spéciaux

25

de Differdingen

LARGE PLAT, L, ZORÉS, CORNIÈRES

### Pieterlen bei Biel E. Beck Perles près Bienne

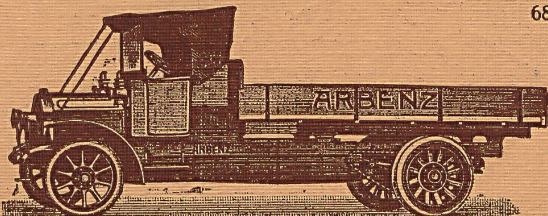
Télégramme : PAPPBECK

Téléphone

Fabrik für  
la Holzzement  
Isolierplatten, Dachpappen  
Isolierteppiche  
Korkplatten  
und sämtliche  
Teer- und Asphaltfabrikate  
Deckpapiere  
roh und imprägniert, in nur  
bester Qualität, zu billig-  
42 sten Preisen

Fabrique pour  
Carton bitumé  
Ciment ligneux  
Plaques d'Asphalte  
pour Isolations en tous  
genres  
Tapis d'Isolations  
Goudron minéral raffiné  
Trinidad épurée  
Tous les produits d'As-  
phalte et de Goudron

68



**ARBENZ A.-G.**  
ZURICH-ALBISRIEDEN ::

## KIRSCH & FLECKNER

VITRAUX  
DE  
TOUS  
STYLES

RICHES  
&  
SIMPLES



MEDAILLE  
D'OR  
EXPOSITION  
UNIVERSELLE

PARIS  
1900

GLASMALEREI  
FRIBOURG, SUISSE



# LEIPZIG 1913

EXPOSITION INTERNATIONALE DU BATIMENT AVEC  
EXPOSITIONS PARTICULIERES LEIPZIG 1913 (E. V.)

Sous le protectorat de Sa Majesté le roi Frédéric-Auguste de Saxe

La première

## EXPOSITION UNIVERSELLE

### pour le bâtiment et l'habitation

mai à fin octobre

Division scientifique: Travaux techniques de bâtiments, Construction de villes, Architecture, Protection des ouvriers.

Division industrielle: Matériaux de construction, Machines, Industrie du bâtiment, Exposition de villes, Installations sanitaires, Architecture intérieure, Gymnastique, Jeux et Sports.

Expositions particulières: L'industrie du bâtiment et l'agriculture, Cité-Jardin de Marienbrunn, Hôpitaux, Deutscher Werkbund, Exposition des beaux-arts.

Curiosités: Le vieux Leipzig en 1813, au temps de la Grande bataille, Villages, Parc de rafraîchissements etc.

108

Téléphone N° 20280—89

Adresser la correspondance sous: Exposition Internationale du bâtiment, Leipzig :: Télégrammes: Bauausstellung Leipzig

## Usines alsaciennes d'Emulsions S.A.R.L.

Strasbourg (Alsace)

### MATÉRIAUX D'ISOLATION

POUR CONSTRUCTIONS EN TOUS GENRES

EMULSION D'ASPHALTE „POROLITH“

pour crépis étanches et enduits imperméables

Plaques d'Asphalte élastiques „MAMMOUTH“

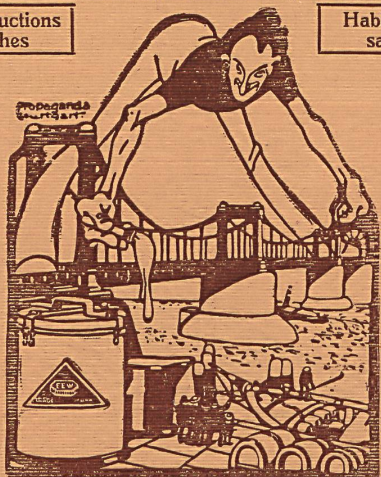
pour caves, fondations, terrasses, ponts, tunnels, etc.

COULEURS ANTI-ROUILLE „EWEOL“

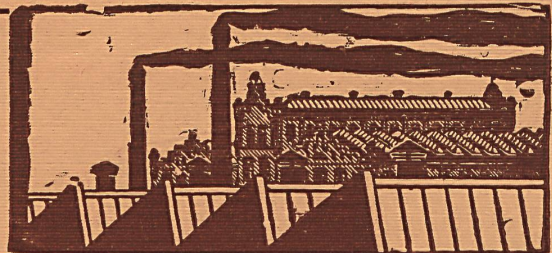
Constructions sèches

Habitations saines

REPRÉSENTANTS:  
Koch & Co., Matériaux de Construction, Bâle.  
Fr. Kahl, Ingénieur, Zurich, Culmannstr. 53.  
Pimio Poncini, Matériaux de Construction, Locarno.



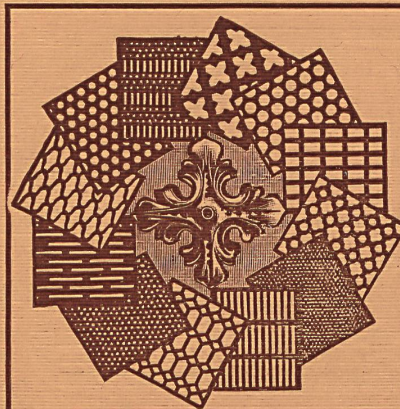
REPRÉSENTANTS:  
Chappuis & Scherz, Matériaux de Construction,  
1, Rue Carado, Fribourg.  
J. Rod, Carrelages et Revêtements, Lausanne.  
Louis Sattelmann, Entrepreneur, Genève.



## TOITURES EN VERRE<sup>83</sup>

SANS MASTIC

G. Zimmermann, Stuttgart  
Louis Koch, Avenue de la gare 3, Lausanne



H. Heer & Cie  
Olten

92



Fabrication spéciale de tôles perforées en tous métaux