

**Zeitschrift:** L'Architecture suisse : revue bi-mensuelle d'architecture, d'art, d'art appliqué et de construction  
**Herausgeber:** Fédération des architectes suisses  
**Band:** 2 (1913)  
**Heft:** 12: 6

## **Werbung**

### **Nutzungsbedingungen**

Die ETH-Bibliothek ist die Anbieterin der digitalisierten Zeitschriften. Sie besitzt keine Urheberrechte an den Zeitschriften und ist nicht verantwortlich für deren Inhalte. Die Rechte liegen in der Regel bei den Herausgebern beziehungsweise den externen Rechteinhabern. [Siehe Rechtliche Hinweise.](#)

### **Conditions d'utilisation**

L'ETH Library est le fournisseur des revues numérisées. Elle ne détient aucun droit d'auteur sur les revues et n'est pas responsable de leur contenu. En règle générale, les droits sont détenus par les éditeurs ou les détenteurs de droits externes. [Voir Informations légales.](#)

### **Terms of use**

The ETH Library is the provider of the digitised journals. It does not own any copyrights to the journals and is not responsible for their content. The rights usually lie with the publishers or the external rights holders. [See Legal notice.](#)

**Download PDF:** 01.04.2025

**ETH-Bibliothek Zürich, E-Periodica, <https://www.e-periodica.ch>**

≡
≡
**Buanderies à force motrice :: Appareils de nettoyage par le vide**

Ernst Oelhafen,  
Ingénieur, Zurich

**JULES WÜRTH, LAUSANNE** 67  
Cornélia 3

Meilleures références :: Devis sur demande

Louis Guertler  
Berne

**Fabrique de chauffages centraux**  
**Bienne :: KREBS & BOUCHÉ :: Bienne**  
**Installations sanitaires :: Bureau technique**
95

**Planchers suédois, marque „Cheya“**  
 sans joints, incombustibles, s'adaptent sur béton, vieux planchers, escaliers. — Linoléums et sous-sol. — Se charge également de tous travaux en France. — Prix modérés.  
**A. MERMOD, fabricant, YVERDON**
77



**SA FABRIQUES DE MEUBLES HORGEN-GLARIS**  
KOOO A HORGEN KOOO

Seule fabrique suisse de meubles en bois courbé (chaises viennoises) et de meubles découpés à la scie pour cafés, salles à manger, vestibules, restaurants, salles de concert, de théâtre et de cinématographes.

Fabrication élégante et soignée suivant dessin de l'architecte ou d'après les modèles de la maison.

Représentants partout. 12  
Références de 1<sup>er</sup> ordre.





**„AUTOMAT“**

*LA MARQUE PRÉFÉRÉE DES CALORIFÈRES À FEU CONTINU*

*Usines*  
**Affolter, Christen & Cie.**  
*Bâle*  
**Succursale de Lausanne**  
*12, Avenue Ruchonnet :: J. Lœw, gérant*

17

Echantillons et prospectus n° 620 p gratis et franco  
 A.-W. Andernach, Beuel-sur-Rhin, par Cologne

Toitures idéales

par le „STRAPAZOID“  
 aspect similaire au cuir et au caoutchouc

Demandez le prospectus n° 620 a  
 A.-W. Andernach, Beuel-sur-Rhin, par Cologne

Isolateurs contre l'humidité

Employez les plaques imperméables  
 „KOSMOS“ à circulation d'air

(suite)

de la Sarraz, dirigée et inspirée par M<sup>me</sup> de Mandrot, des envois de l'école de broderie de Chaumont, de la Société dentellière gruyérienne, des bijoux de M<sup>me</sup> Bedot-Diodati, des poteries populaires de M<sup>me</sup> Nora-Gross à Lausanne, des reliures de M<sup>me</sup> S. Reymond, des Batiks de M<sup>me</sup> E. de Montmollin, des décorations de M<sup>me</sup> S. Bruderlein, des triages Gobelins de M<sup>me</sup> A. Gagnebin, des incrustations de M<sup>me</sup> Giacomini-Piccard, des charmants étuis, soufflets, boîtes, pommeaux d'ombrelles, exécutés en bois clouté de cuivre et d'acier et incrustés de nacre par M<sup>lle</sup> Alice Mittendorff. Ces travaux montrent quelle activité anime la

Suisse et combien d'ateliers — d'une influence qui peut devenir excellente — peuvent ressusciter en Suisse romande.

**Rome. Ecole allemande.** Le conseiller de commerce Arnold qui habite Florence a offert au gouvernement allemand de fonder à Rome une Académie analogue à la villa Médicis, pour y héberger les jeunes artistes d'outre-Rhin. Cette proposition a été accueillie avec enthousiasme et le généreux donateur a acheté une belle et antique villa située près de la Porta Pia, sur la via Nomentana. Il a confié

●●●●●●●●●●  
**BLANC FIXE**  
 „Cellarius”  
 Le Blanc le plus idéal  
 pour intérieurs.  
 A préparer seulement à  
 l'eau chaude. Spécialement  
 p. Plafonds en plâtre  
 et crépis, aussi p. renouve-  
 ler de vieux enduits.  
**MARTIN KELLER**  
 Zürich I. Neuseidenhof.  
 63

**R**eproduction de  
 plans et dessins  
 G. Michaud, Zurich VI  
 92 Weinbergstrasse 92  
 Procédé à sec Dorel frères, Paris. 53

Les annonces dans  
 notre journal ont  
 un succès certain

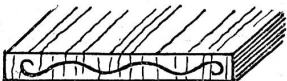
**Armature de planches d'échafaudages**  
 Brevet 57213  
 remplace le plus avantageusement les bandes  
 de fer pour les ligatures d'échafaudages.

S'emploie encore comme :

1. Armature d'échafaudages ;
2. Armature de planches en sapin et bois dur ; 109
3. Armature de poutres et traverses de chemin de fer.

Catalogue gratis sur demande. Se recommande :

**Gerüstbretterarmierungs-Vertrieb, Frenkendorf**  
 Téléphone 167 près Bâle Téléphone 167

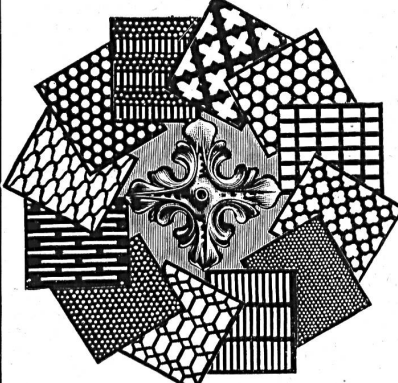


**W. BAUMANN HORGEN SUISSE**  
 Maison fondée en 1860  
 Représentant : M. E. GABUS, Rue du Rhône 42, Genève



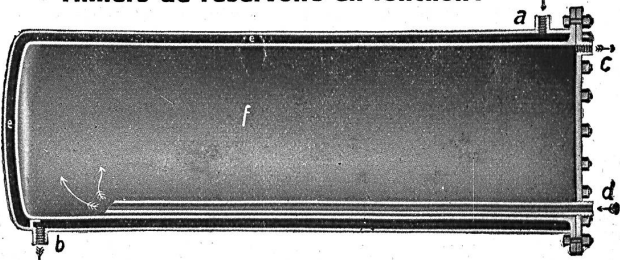
Volets à rouleaux Stores à lames prismatiques  
 Volets à panneaux Paravents 31

**H. Heer & Cie**  
 Olten 92



Fabrication spéciale de tôles perforées en tous métaux

**EAU CHAUDE EN MASSE rend le**  
**RÉSERVOIR D'EAU CHAUDE à DOUBLE MANTEAU**  
 Millions de réservoirs en fonction !



avec chauffage indirect  
**BREVET MAYORAL**

Le plus grand rendement calorifique de tous les réservoirs d'eau chaude à chauffage indirect.  
 Il peut être installé horizontalement ou verticalement.

**J. MAYORAL, ZOFINGUE**

Première fabrique suisse de récipients, réservoirs, chaudières, tuyaux, etc., soudés à l'autogène, de tout genre et pour toutes pressions. Prix courant sur demande.

à un architecte suisse, M. Surichen, le soin de l'approprier à sa destination, tout en respectant le paysage et principalement la belle allée de chênes et de cyprès qui donne accès à la villa.

Bien que les travaux ne soient pas terminés, on peut déjà se rendre compte de l'aspect d'ensemble. Les douze ateliers réservés aux pensionnaires, le logement du futur directeur, les jardins, les terrasses sont achevés; il ne reste plus à construire que le Casino où se trouveront la salle à manger et les salons de réunion. Les bâtiments nouveaux ont été conçus dans le style « idyllique » qui ne

fait pas disparate avec les constructions anciennes. Les ateliers sont vastes et commodes; chaque pensionnaire aura à sa disposition une chambre à coucher, un cabinet de travail et une salle de bain.

**Groupe scolaire au Raincy.** Un concours sera prochainement ouvert au Raincy pour la construction d'un groupe scolaire, dans la limite de la somme de 250,000 francs environ.

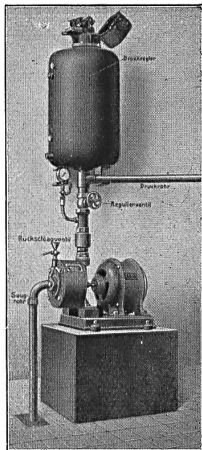
\* \* \*

## PARQUETERIE D'AIGLE (Fondée en 1855)

MILAN 1906 Diplôme d'honneur avec Médaille d'or  
 — Yverdon 1894 :: Genève 1896 :: Vevey 1901 —

Représentée: à Lausanne par M. J. MERLE, Maupas, 13,  
 à Montreux par M. Alb. CHENEVAL, Rue du Théâtre,  
 à Genève par M. Claude MERLE, rue des Sources, 9. 111

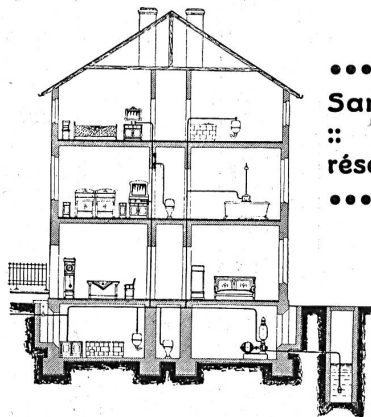
## Installation la plus avantageuse et la mieux combinée pour la Distribution de l'eau dans les bâtiments



Pompes à fonctionnement électrique pouvant débiter de 1,5 jusqu'à 7,5 cm<sup>3</sup> d'eau par heure, en la projetant jusqu'à une hauteur de 40 m. 1cm<sup>3</sup> d'eau fraîche, toujours à la même température, pompée directement du puits revient, pour un courant électrique coûtant 0,20 cts. l'heure K.W.,

:: à 6 centimes seulement ::

.....  
**Embrayage et débrayage automatique.**  
 .....



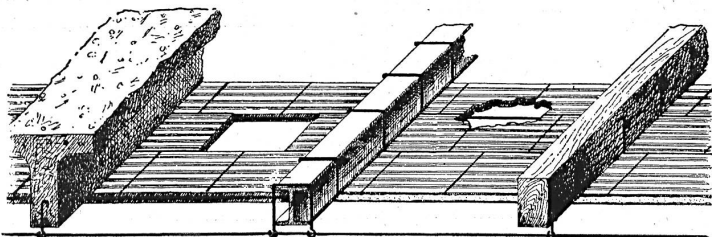
.....  
**Sans interruptions**  
 :: possibles, ::  
**réservoir supérieur.**  
 .....



**Sécurité absolue** en cas d'incendie, l'eau pouvant être mise **immédiatement** sous pression!

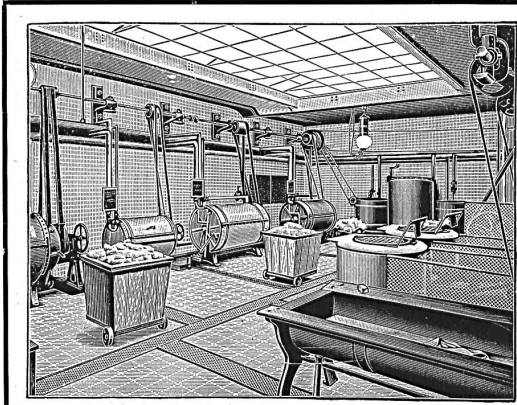
.....  
 Offres avec dessins, sans frais et sans engagements.  
 .....

## ALLGEMEINE ELEKTRICITÄTS-GESELLSCHAFT - BERLIN



— **Système Perret + 32 658** —  
 L'isolation, l'insonorité et l'absence des fentes sont les principaux avantages, de ce plafond-hourdis armé. 104  
 Agence pour la Suisse:  
 Lausanne — R. FRASSON — Lausanne





**FABRIQUE DE MACHINES POUR BLANCHISSERIES  
Rumsch & Hammer à Forst-Lusace (Allemagne)**

fournit depuis des dizaines d'années comme seule spécialité  
**Installations de Blanchisseries**  
pour hôtels, maisons de santé, hôpitaux, maisons bourgeoises etc.  
Installations complètes avec ou sans chaudière peuvent être placées  
aussi dans tous les étages.

**Construction la plus perfectionnée.**  
**Références:** Elite-Hôtel, Zürich — Kurhotel Esplanade, A.-G., Locarno — Grand Hôtel Cecil, Lausanne — Hôtel de la Fleur, La Chaux-de-Fonds — Hotel Kronenhof, Pontresina — Mädchen-Asyl, St. Gallen — Städtisches Krankenhaus, Innsbruck — Herberge zur Heimat, Basel — Heil- und Pflgeanstalt, Stetten i. R. Wittg. — Spitalanstalten, Überlingen am Bodensee — Städt. Krankenhaus, Villingen, Baden etc.  
Nous recommandons de visiter notre exposition installée d'une manière bien remarquable  
112 au stand n° 859, halle des machines II, de la I. B. A. Leipzig.  
**Représentants: GERSBACH & CIE à Zurich I, Sihlhofstr. No 9**

**Renseignements techniques**

(Suite.) On se sert pour cela d'un large pinceau et l'on finit le travail en lissant la surface au moyen d'une planchette. Au bout de 20 à 30 minutes, l'objet est assez solide pour qu'il soit possible de le replacer dans la position verticale. On relève l'original qui est soutenu par un cadre en fer tendu de fils, de la grandeur du moulage. Pour détacher la copie de l'original, il faut lier le réseau de fils à l'enveloppe extérieure du moulage; on se sert pour cela de plâtre ordinaire. Peu à peu le

**Aux fabricants de plots en ciment, etc.**

Invention récente consistant en une presse à fabriquer des plots en ciment, etc., dans différentes dimensions. Ces presses qui sont d'un prix modique permettent de réaliser une économie appréciable tout en fournissant un travail irréprochable. Nombreuses références, attestations et devis gratuits à disposition. 26

**E. Dietrich, 4, Rue Centrale, Lausanne**

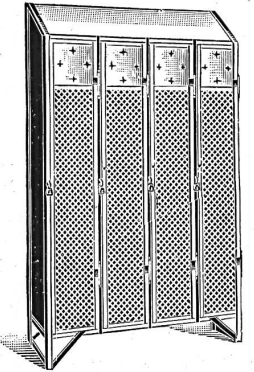
moule se détache et l'opération est terminée. Ensuite on n'a plus qu'à donner à la copie la couleur convenable.

Une porte coulée sous nos yeux reproduisait les veines du bois dans leurs moindres détails; de même les ornements sur les côtés, le médaillon, étaient extrêmement bien rendus.

On a naturellement contesté de plusieurs côtés les qualités de résistance que pouvaient présenter ces portes coulées. L'inventeur du procédé, le chef de la fabrique « Universal-Gusswerke » (Berlin, Frankfurter Allee Nr. 60), a pu répondre victorieusement à toutes les critiques.

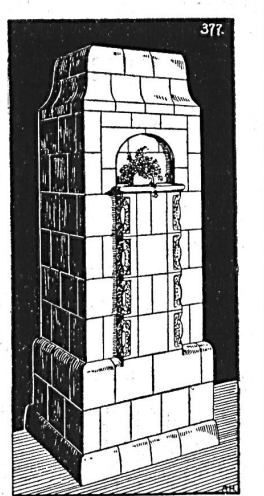
(A suivre.)

**Kempf & Cie.  
Herisau**



**Armoires pour habits**

pour Fabriques, etc.  
La plus ancienne maison de cette branche. Convient à toutes les entreprises. Prospectus à disposition Fabrication solide. Prix réduits. 55



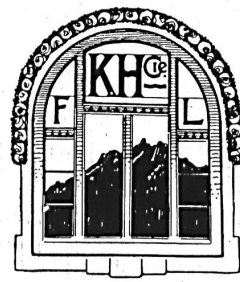
*Poêles, Cheminées  
Fontaines, Revêtements  
Poêles portatifs 4*  
Fabrique de poêles  
Wannenmacher S. A., Bienne

**Asphaltage.**

Fabrique moderne de carrelages en ciment comprimé.  
Carrelages en grès céramique.  
Revêtements de faïence. Mosaïque en tous genres. 126

**MICHEL TOGNA-PEDROLI**  
Avenue de Beaulieu, LAUSANNE. Téléphone 2014.

**Fabrique de fenêtres et menuiserie mécanique  
Kamer-Herber & Cie, Lucerne**



**Henri Herber, Successeur**  
Neustadtstrasse 22—24

**Spécialités:** 97  
FENÊTRES SIMPLES et à COULISSES, de construction basée sur les expériences de plusieurs années. Exécution moderne dans tous les genres de bois. Entreprise de VITRERIE et MENUISERIE en Suisse et à l'étranger. Travail soigné. Exécution prompte. Conditions avantageuses. ::  
Livraison et pose de glaces pour devantures  
Téléphone 530 :: Télégr.: Kamerherber, Lucerne

**Architectes et Entrepreneurs.**

Escaliers en bois et ballustrades modernes fabrique  
comme spécialités

**Auguste Dunkel, constructeur**

Wädenswil (Ct. de Zurich) 54  
Force motrice électrique Références de premier ordre

**LOUIS PERRIER, ENTREPRENEUR**

APPLICATION DU BÉTON ARMÉ  
AUX MAISONS D'HABITATION ::

34 GENEVE, RUE DU VUACHE No 7

## Essais de produits à base de plâtre concernant leur résistance au feu.

Pour pouvoir observer le comportement des produits de plâtre exposés au feu, des essais furent organisés par la Gips-Union S. A. et eurent lieu le 12 octobre 1912 à Bex où cette firme possède une usine.

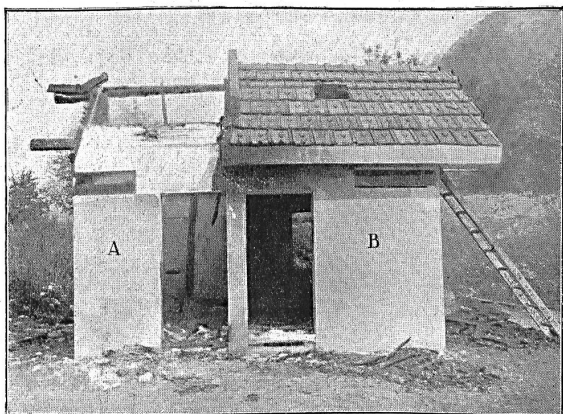
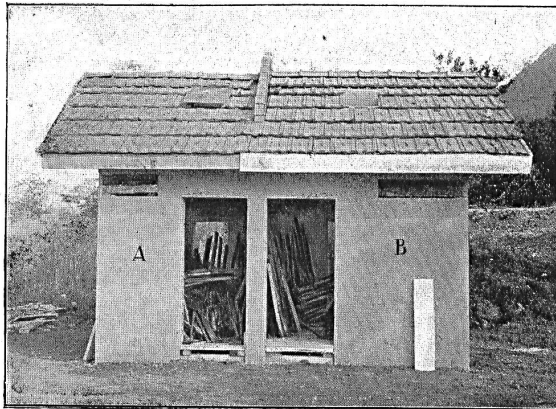
L'exécution de cette expérience devait répondre autant que possible à la réalité, c'est-à-dire représenter au mieux un incendie tel qu'il se présente dans la pratique. Les préparatifs furent donc faits avec tous les soins nécessaires et cette épreuve confirma entièrement les attestations des représentants de la Gips-Union S. A., en ce qui concerne le degré d'incombustibilité des produits de plâtre.

Une maisonnette double, dont la construction et les dimensions sont données par les photographies et les dessins ci-joints, fut construite sur une parcelle de terrain à quelques pas de la carrière à gypse de la Gips-Union S. A. Un mur mitoyen en briques de plâtre de 10 cm d'épaisseur et s'élevant de 30 cm en dessus du toit formait deux compartiments A et B complètement distincts et sans aucune ouverture qui eût pu permettre au feu de se communiquer de l'un des compartiments dans l'autre. De plus la maisonnette fut partagée en parterres et en combles par deux poutres. La charpente en bois du bâtiment fut revêtue en planches de plâtre, intérieurement de 5 cm, extérieurement de 2 1/2 cm d'épaisseur. La couverture était en tuiles à double recouvrement.

**Compartiment A.** La construction intérieure de ce compartiment n'était pas incombustible. Le plancher du par-

terre posé sur un remplissage de scories était en planches de sapin; le plafond en liteaux ordinaires glacés au plâtre. Dans les combles un plancher de sapin brut. Le lambrisage sous chevrons était en feuilles de sapin.

**Compartiment B.** Contrairement à A ce compartiment était d'une construction absolument incombustible. Le



plancher du parterre en planches de plâtre armées de 5 cm d'épaisseur clouées sur les poutres et recouvertes d'une chape en Felsenite de 3 cm. Le plafond suspendu en briques de plâtre système Moriggia. Le plancher brut des combles était recouvert d'une couche de carton bitumeux sur lequel on avait coulé un enduit en Felsenite de 3 cm d'épaisseur. La charpente du toit était isolée par des planches de plâtre de 3 cm clouées sous les chevrons.

Sur la façade de devant deux morceaux de planches de plâtre mobiles permirent l'inspection de la charpente de l'un et de l'autre des compartiments. Peu avant le commencement de l'expérience, ces deux morceaux furent mis en place, cloués et les joints remplis soigneusement de plâtre. Les ouvertures laissées dans le plafond et dans le toit donnèrent au feu, qui fut mis au parterre, un meilleur tirage et lui facilitèrent l'embrassement des combles. Dans le plancher du parterre du compartiment B on avait en outre entaillé une ouverture afin d'obtenir une amenée d'oxygène suffisante. (A suivre.)

\* \* \*

"Mat-à-l'eau"

# Matalo

Peinture sanitaire pour façades et intérieurs employée à l'eau  
 absolument lavable  
 Sa teinte peut être modifiée en ajoutant à la pâte non délayée

jusqu'à 10% d'une autre couleur broyée à l'huile ou à l'eau.  
 Un kilo délayé avec 25% d'eau froide ou chaude, couvre environ 12 mètres carrés.

## Standard

Usine de Vernis et Couleurs  
 Altstetten - Zürich.

# Machine à écrire des 4 frères L. C. SMITH & BROS

BREVET GARDENER ☉ à billes ☉ BREVET GARDENER

ÉCRITURE  
TOUJOURS  
VISIBLE  
∞  
ROULEMENT  
A BILLES  
DES PRINCIPAUX  
ORGANES  
∞  
RIGIDITÉ  
IMMUABLE  
DU CHARIOT  
∞  
RENVERSEMENT  
AUTOMATIQUE  
DU RUBAN  
∞  
PRESSE-PAPIERS  
FLEXIBLES



DOIGTÉ EXTRA-  
ORDINAIRE  
LÉGER  
∞  
APPAREIL  
TABULAIRE  
FAISANT CORPS  
∞  
TOUCHE DE  
RELACHEMENT  
DES MAJUSCULES  
∞  
GUIDE-PAPIERS  
COURANT  
AUTOMATIQUE-  
MENT  
∞  
TOUCHE DE  
RAPPEL ARRIÈRE  
DU CHARIOT

**CLAVIER UNIVERSEL:** ÉCRITURE EN DEUX COULEURS - AMOVIBILITÉ  
DU RUBAN POUR LES REPRODUCTIONS INSTANTANÉES AU DUPLICATEUR

46

**La Machine L. C. SMITH & BROS est considérée comme un véritable chef-d'œuvre de Mécanique — la mieux finie — la plus esthétique**

Il est dans votre intérêt de demander catalogue, descriptions et une démonstration gratuite à

**L'AGENCE GÉNÉRALE POUR LA SUISSE ROMANDE DE  
LA NOUVELLE MACHINE A ÉCRIRE**

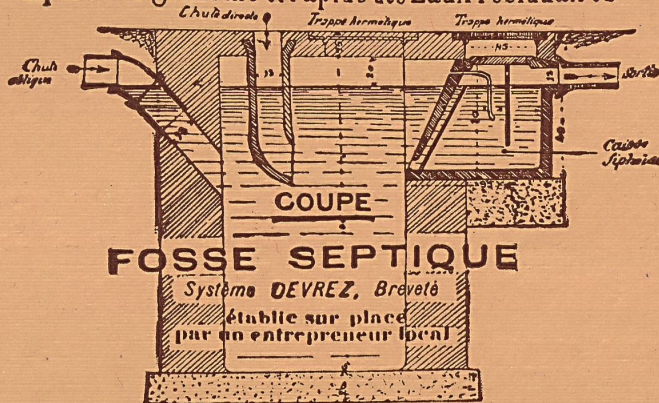
## L. C. SMITH & BROS à billes

14, Rue St-François LAUSANNE Rue St-François, 14

Nombreuses références de Firmes suisses à disposition



## Epuration générale et rapide des Eaux résiduaires



par l'emploi des FOSSES SEPTIQUES DEVREZ transformant automatiquement en liquide toutes les matières fécales et organiques.

Nombreuses installations et références.  
Concessionnaire Général pour la Suisse  
**G. Wecker, Bureau Technique**  
d'Hygiène, Genève.

Concessionnaires pour le Canton de Neuchâtel:

**V. Reutter fils, Neuchâtel**  
**Reutter & Dubois, Le Locle**  
Etudes, Plans et Devis gratuits 21

**GEBRÜDER  
LINCKE  
ZÜRICH**

**PFERDE  
STALLUNGEN**

58

32

**CARDINAUX  
& NYFFELER  
BERN**

**ATELIERS POUR  
CONSTRUCTIONS  
D'ARTS  
EN MÉTAUX**

Lustreries :: Bronzes  
**Travaux ciselés**  
Grillage métallique  
**Revêtements  
pour radiateurs**

Beundenfeldstr. 32  
Téléphone 4100

**Max Schmidt & Cie, Lausanne**

**Fers  
I B**

**Profil  
spéciaux**

de Differdingen

**LARGE PLAT, L, ZORÉS, CORNIÈRES**

25

**Pieterlen bei Biel E. Beck Perles près Bienne**

Télégramme: PAPPBECK

Fabrik für  
la Holzzement  
Isolierplatten, Dachpappen  
Isolierteppiche  
Korkplatten  
und sämtliche  
Teer- und Asphaltfabrikate  
Deckpapiere  
roh und imprägniert, in nur  
bester Qualität, zu billig-  
sten Preisen

Fabrique pour  
Carton bitumé  
Ciment ligneux  
Plaques d'Asphalte  
pour Isolations en tous  
genres  
Tapis d'Isolations  
Goudron minéral raffiné  
Trinidad épurée  
Tous les produits d'As-  
phalte et de Goudron

Téléphone

**Th. Bertschinger fils**  
Entreprise générale de Construction  
Zurich :: Lenzbourg

Subdivision: Carrières de pierres de taille  
„Steinof“, Othmarsingen, Argovie

Grès façonné (Molasse de marine) résiste aux fortes  
pressions et variations de température :: Grande  
capacité :: Exploitation mécanique 102

Référence: Giebelfassade „Peterhof“, Paradeplatz, Zurich

**KIRSCH & FLECKNER**

VITRAUX  
DE  
TOUS  
STYLES

RICHES  
&  
SIMPLES

GLASMALEREI  
FRIBOURG, SUISSE

MÉDAILLE  
D'OR  
EXPOSITION  
UNIVERSELLE  
PARIS  
1900

91





# LEIPZIG 1913

EXPOSITION INTERNATIONALE DU BATIMENT  
AVEC EXPOSITIONS PARTICULIERES

## EXPOSITION UNIVERSELLE pour le bâtiment et l'habitation

MAI à FIN OCTOBRE

Adresser la correspondance sous: Exposition Internationale du bâtiment, Leipzig  
Télégrammes: Bauausstellung Leipzig :: Téléphone: N° 20280-89 108

### Christen & Tobler, Lugano

Etablissement pour la fabrication des  
Carrelages en ciment et en mosaïque 98

Grand assortiment. Prix modérés. Echantillons et Album gratuits.

### Ed. Aerni-Leuch, Berne

La plus grande maison et la plus capable de  
la Suisse centrale pour héliographie et tirage  
de plans. Etablissement spécial pour tous  
les articles techniques. 47

### Usines alsaciennes d'Emulsions S.A.R.L.

Strasbourg (Alsace)

### MATÉRIAUX D'ISOLATION

:: POUR CONSTRUCTIONS EN TOUS GENRES ::

EMULSION D'ASPHALTE „POROLITH“

:: pour crépis étanches et enduits imperméables ::

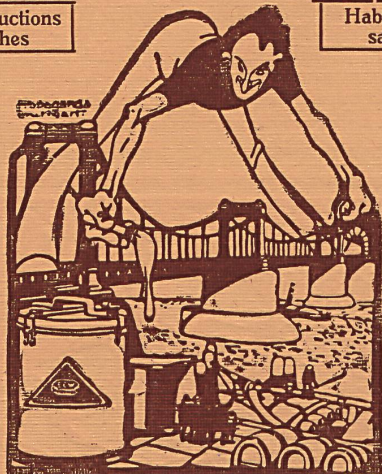
Plaques d'Asphalte élastiques „MAMMOUTH“  
pour caves, fondations, terrasses, ponts, tunnels, etc.

:: COULEURS ANTI-ROUILLE „EWEOL“ 81 ::

Constructions  
sèches

Habitations  
saines

REPRÉSENTANTS:  
Koch & Co., Matériaux de Construction, Bâle.  
Fr. Röhli, Ingénieur, Zurich, Chalmersstr. 3.  
Plinio Ponchi, Matériaux de Construction, Locarno.



REPRÉSENTANTS:  
Chappuis & Schrechlin, Matériaux de Construction,  
La Chaux-de-Fonds.  
J. Rod, Carrelages et Revêtements, Lausanne.  
Louis Stettelmann, Entrepreneur, Carouge-Geneve.



**ARBENZ A.-G.**  
ZURICH-ALBISRIEDEN ::

### LINOLEUMS

Maison Denys & Rutschi

6 Cours de Rive GENÈVE Cours de Rive 6

Installations d'Hôtels, Villas,  
:: Bâtiments publics etc. ::

Personnel spécialement  
: formé pour la pose :

Devis sur demande :: Téléphone n° 51 19