

Zeitschrift: L'Architecture suisse : revue bi-mensuelle d'architecture, d'art, d'art appliqué et de construction
Herausgeber: Fédération des architectes suisses
Band: 2 (1913)
Heft: 16

Werbung

Nutzungsbedingungen

Die ETH-Bibliothek ist die Anbieterin der digitalisierten Zeitschriften. Sie besitzt keine Urheberrechte an den Zeitschriften und ist nicht verantwortlich für deren Inhalte. Die Rechte liegen in der Regel bei den Herausgebern beziehungsweise den externen Rechteinhabern. [Siehe Rechtliche Hinweise.](#)

Conditions d'utilisation

L'ETH Library est le fournisseur des revues numérisées. Elle ne détient aucun droit d'auteur sur les revues et n'est pas responsable de leur contenu. En règle générale, les droits sont détenus par les éditeurs ou les détenteurs de droits externes. [Voir Informations légales.](#)

Terms of use

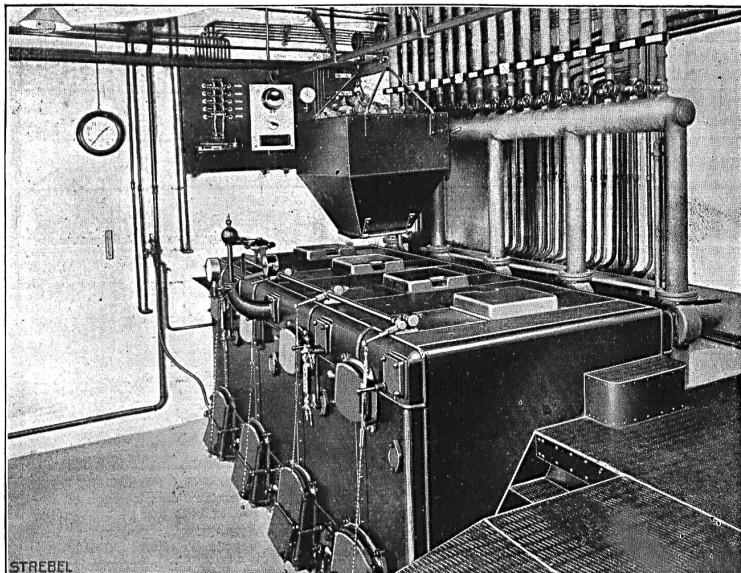
The ETH Library is the provider of the digitised journals. It does not own any copyrights to the journals and is not responsible for their content. The rights usually lie with the publishers or the external rights holders. [See Legal notice.](#)

Download PDF: 14.03.2025

ETH-Bibliothek Zürich, E-Periodica, <https://www.e-periodica.ch>

Chaudière Catena

Chaudière Catena de 74 m² surface de chauffe pour la maison „A l'Innovation“, Lausanne



à eau chaude et
à vapeur
à basse pression
jusqu'à 300 m²
et plus

Streibelwerk
Zurich I

40

5A. FABRIQUES DE MEUBLES HORGEN-GLARIS A HORGEN



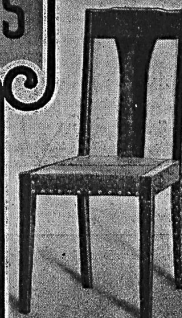
Seule fabrique suisse de meubles en bois courbé (chaises viennoises) et de meubles découpés à la scie

pour cafés, salles à manger, vestibules, restaurants, salles de concert, de théâtre et de cinématographes.

Fabrication élégante et soignée suivant dessin de l'architecte ou d'après les modèles de la maison.

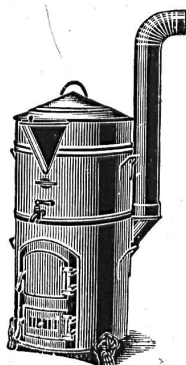
Représentants partout.

Références de 1^{er} ordre.



LESSIVEUSES

avec Foyer réfractaire



17

|| Nouveau ! ||

Le réservoir et la couleuse sont réunis à L'AUTOGENE, soudure résistant au feu même s'il n'y a pas d'eau dans le réservoir

AFFOLTER, CHRISTEN & Co., BALE

— Succursales à BERNE ■ LAUSANNE, 12, Avenue Ruchonnet ■ ZURICH —

Echantillons et prospectus n° 620 p gratis et franco
A.-W. Andernach, Beuel-sur-Rhin, par Cologne

Toitures idéales

par le „STRAPAZOID“
aspect similaire au cuir et au caoutchouc

93
Demandez le prospectus n° 620 a
A.-W. Andernach, Beuel-sur-Rhin, par Cologne

Isolateurs contre l'humidité

Employez les plaques imperméables
„KOSMOS“ à circulation d'air

Concours publics

Terme	Objet du concours	Renseignements	Prix	Somme
1 ^{er} novembre 1913	Salle de paroisse, Aussersihl, Zurich	Pasteur Büchi, Stauffacherstrasse 54, Zurich IV	—	8000 Fr.
10 novembre 1913	Bâtiments des assurances fédérales, Lucerne	Direction de l'office des assurances, Lucerne	max. 14	10,000 Fr.
29 novembre 1913	Plan d'extension, Interlaken	Inspection des bâtiments, Interlaken	max. 4	6000 Fr.
20 décembre 1913	Bâtiment d'administration, Lucerne	Chancellerie de la direction des travaux	—	20,000 Fr.
31 janvier 1914	Plan d'aménagement du „Berneck-abhang“, St-Gall	Secrétariat des travaux, St-Gall	—	15,000 Fr.



**Parqueterie et
Fabrique de Chalets
INTERLAKEN** ⁸⁸

— Fondée en 1850 —

Construction de Chalets.
Maisons d'habitation,
Fermes, Villas etc.
Menuiserie et travaux
décoratifs sur bois.
Fabrication de meubles.
Exportation dans tous les pays.

Parquets depuis le dessin le plus simple jusqu'au plus compliqué.

Armature de planches d'échafaudages

Brevet \oplus 57213

remplace le plus avantageusement les bandes de fer pour les ligatures d'échafaudages.

S'emploie encore comme :

1. Armature d'échafaudages ;
2. Armature de planches en sapin et bois dur ; ¹⁰⁹
3. Armature de poutres et traverses de chemin de fer.

Se recommande :

Gerüstbretterarmierungs-Vertrieb, Frenkendorf
Téléphone 167 \square près Bâle \square Téléphone 167

Représentant pour la Suisse romande :
Martin frères, Genève.

**W. BAUMANN
HORGEN
SUISSE**

Représentant : M. E. GABUS,
Rue du Rhône 42, Genève

Maison fondée
en 1860



**Volets à rouleaux. Stores à lames prismatiques
Volets à panneaux. Paravents** ³¹

Compartiments pour trésors

nouveaux systèmes, de construction élégante et d'exécution soignée, livrés par ¹³³

Berne Wiedemar Berne


Fabrique spéciale de coffres-forts
Bureaux et magasins : Rue d'Arberg, 42
Maison fondée en 1862

EAU CHAUDE EN MASSE rend le

RÉSERVOIR D'EAU CHAUDE à DOUBLE MANTEAU

avec chauffage indirect
BREVET MAYORAL

Milliers de réservoirs en fonction! ³⁸



Le plus grand rendement calorifique de tous les réservoirs d'eau chaude à chauffage indirect.
Il peut être installé horizontalement ou verticalement.

J. MAYORAL, ZOFINGUE

Première fabrique suisse de récipients, réservoirs, chaudières, tuyaux, etc., soudés à l'autogène, de tout genre et pour toutes pressions. \equiv \equiv Prix courant sur demande.

Pise. La tour penchée. La solidité de la tour de Pise serait, annonce-t-on, fort compromise. Des infiltrations de l'Arno ont ébranlé ses fondations. Son inclinaison s'est accentuée et l'on redoute qu'elle s'écroule. On a d'ailleurs avisé aux mesures les plus immédiates. Une commission

s'est réunie et après de longues discussions a décidé que, devant la nécessité de prévenir le danger d'écroulement, la solution préférable était de procéder à un exhaussement des assises de la tour et au renforcement des fondations, puis, éventuellement, à un bétonnage des parties creuses

PARQUETERIE D'AIGLE (Fondée en 1855)

MILAN 1906 Diplôme d'honneur avec
Médaille d'or
MÉDAILLES D'OR:
Yverdon 1894 :: Genève 1896 :: Vevey 1901

Représentée: à Lausanne par M. J. MERLE, Maupas, 13,
à Montreux par M. Alb. CHENEVAL, Rue du Théâtre,
à Genève par M. Claude MERLE, rue des Sources, 9. 111

PLANOLIN pour niveler les planchers avant la pose du LINOLEUM

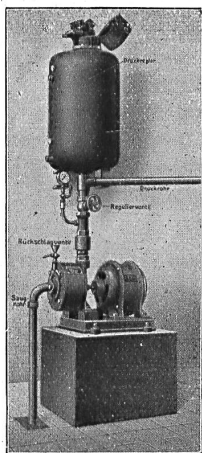
Employé avec eau sans liquide spécial, le Planolin durcit et sèche de suite.

118

Prospectus sur demande.

CH. H. PFISTER & Cie., BÂLE

Installation la plus avantageuse et la mieux combinée pour la Distribution de l'eau dans les bâtiments

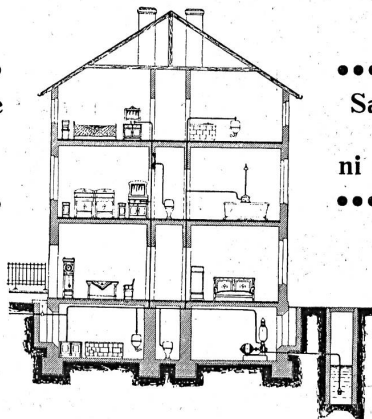


Pompe turbine.

Pompes à commande électrique pouvant débiter de 1,5 jusqu'à 7,5 m³ d'eau par heure, en la refoulant jusqu'à une hauteur de 40 m. 1 m³ d'eau fraîche, toujours à la même température, pompée directement du puits revient, pour un courant électrique coûtant 0,20 cts. le K.W. heure,

:: à 6 centimes seulement ::

.....
Mise en marche
et arrêt
automatique
.....



.....
Sans robinet de
fermeture
ni réservoir élevé
.....

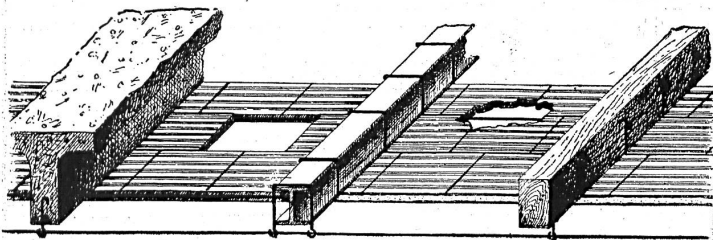


Pompe rotative.

Sécurité absolue en cas d'incendie, l'eau pouvant être mise **immédiatement** sous pression!

Offres avec dessins, gratuites et sans engagements.

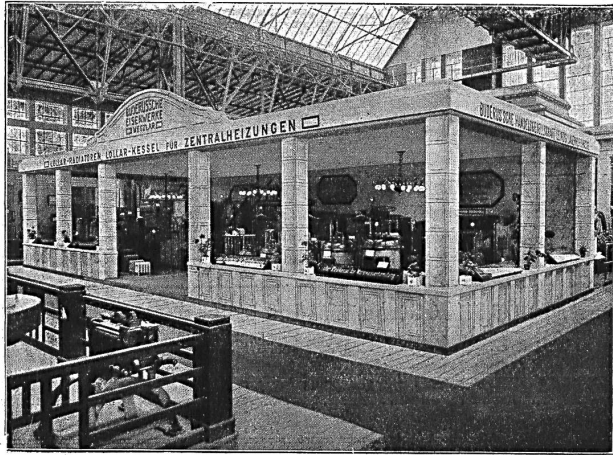
ALLGEMEINE ELEKTRICITÄTS-GESELLSCHAFT - BERLIN



— Système Perret + 32 658 —

L'isolation, l'insonorité et l'absence des fentes sont les principaux avantages, de ce plafond-hourdis armé. 104

Agence pour la Suisse:
Lausanne — R. FRASSON — Lausanne



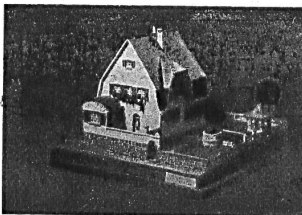
Les établissements métallurgiques „Buderus“, Wetzlar

ont exposé au stand No. 736 de l'Exposition Internationale du Bâtiment à Leipzig un étalage fort intéressant, qui donne ainsi une idée de la place que cette maison tient actuellement dans cette branche. Le stand, un ornement de la grande nef aux machines I, particulièrement remarquable le soir lorsqu'il est brillamment éclairé, montre l'arrangement clair et distinct des Radiateurs et Chaudières Lollar pour chauffage central. Dans ce genre de fabrication, la maison Buderus peut enregistrer les plus beaux succès, comme le prouvent du reste des centaines de certificats. On remarque dans l'étalage les différents types de chaudières, entre autres: Les „CHAUDIÈRES NORMALES LOLLAR“ utilisées depuis 1900 déjà dans les maisons d'habitation et villas; les „GRANDES CHAUDIÈRES LOLLAR“ employées spécialement dans les hôtels, sanatoriums, hôpitaux, théâtres, édifices publics, maisons de commerce, églises, écoles, casernes, etc.; les „PETITES CHAUDIÈRES LOLLAR“ à l'usage des maisons particulières, auto-garages, serres, etc., et enfin les „CHAUDIÈRES A BRIQUETTES LOLLAR“, d'une ingénieuse construction à l'égard de la composition irrégulière de la houille brune. En outre, les usines Buderus ont aussi exposé dans leur stand un grand choix de „RADIATEURS LOLLAR“ de différents modèles, d'une exécution simple et ornementée. Les modèles simples, spécialement, répondent à tous les besoins de l'hygiène et offrent le maximum de facilité d'entretien.

Les Radiateurs et Chaudières Lollar

Buanderies à force motrice :: Appareils de nettoyage par le vide

Ernst Oelhafen, Ingénieur, Zurich	JULES WÜRTH, LAUSANNE Cornélia 3 Meilleures références :: Devis sur demande	Louis Guertler Berne
--------------------------------------	--	-------------------------



Modèles en carton
d'un transport plus aisé et meilleur marché qu'en gypse sont exécutés par
H. LANGMACK
ATELIERS POUR MO-
DÈLES EN CARTON
Engl. Viertelstr. 7, Zurich
Références de premier ordre d'autorités et de particuliers

Ne s'oxyde pas
Ne brûle pas
Est très durable

Se place sur les cheminées vieilles ou neuves, avec ou sans paratonnerre

Ecarter les incommodités de la fumée 115

Livrable en trois grandeurs

Breveté -: Patente Fédérale n° 56300

„DOMINATOR“
der drehbare
Schornstein-Aufsatz
• au Ton •
Anfragen zur Vorführung an
ALB-MINOLETTI KRIENS LUZERN



Fabrique de chalets suisses
E. Mathey
Lausanne-Prilly
Inventeur du chalet à doubles parois système breveté 73
Pavillons, kiosques et garages
Catalogue, photos, devis sur demande
Adresse télégraphique: Chalets suisses Lausanne
Téléphone 34.93

COFFRES-FORTS
Chambres fortes, sûres en cas de tremblement de terre. Cases de location. Portes blindées. Cassettes à murer. 140
B. Schneider-Zurich.
+ „UNION“ Fabrique de coffres-forts.

INDURIN
(Taine)
Couleur reconnue solide comme enduit à l'intérieur et à l'extérieur. Produit excellent qui remplace à bon marché la couleur à l'huile et la détrempe. Peintures claires et mates. Demandez le prospectus à
MARTIN KELLER ZURICH I 63

Jeune dessinateur architecte cherche place comme volontaire pour 4-5 mois pour le 1^{er} octobre ou plus tard dans bureau de construction de bâtiment. Offres sous chiffre V6336 Q à Haasenstein & Vogler, Bâle. 149

Les annonces dans notre journal ont un succès certain

de la substructure. Mais ce sont là des travaux difficiles, et les architectes se montrent peu confiants. Aussi bien, si la tour venait à s'écrouler, il paraît douteux qu'on puisse entreprendre sa réédification et que les constructeurs modernes soient en mesure de renouveler ce paradoxal équilibre qui fait l'admiration du monde.

* * *

Versailles. Restauration de la galerie de Trianon. La galerie du Grand Trianon, jusqu'ici fermée au public, vient d'être restituée dans son état ancien; les vingt-quatre peintures de Cotelle représentant les bosquets de Versailles, tels qu'ils étaient au temps de Le Nôtre, ont été replacées dans les anciennes boiseries. L'ouverture de la galerie a coïncidé avec celle de l'Exposition de l'art des jardins à Bagatelle et avec la célébration du troisième centenaire de Le Nôtre.

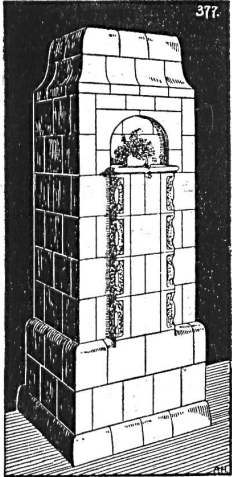
Ane Mre CANSON & MONTGOLFIER, ANNONAY (Ardèche)

Carnet dessin à feuilles mobiles pour architectes et conducteurs de travaux; Papiers spéciaux pour machine à écrire; Buvards; Papiers à dessin pour architectes; Papiers pour aquarelle. 148

Sur demande envoi d'échantillons et tarifs

Fabrique de chauffages centraux
Bienne :: KREBS & BOUCHÉ :: Bienne
 Installations sanitaires :: Bureau technique

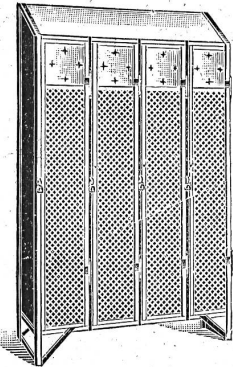
95



*Poêles, Cheminées
Fontaines, Revêtements
Poêles portatifs* 4

Fabrique de poêles
Wannenmacher S. A., Bienne

Kempf & Cie.
Herisau



Armoires pour habits
pour Fabriques, etc.

La plus ancienne maison de cette branche. Convient à toutes les entreprises. Prospectus à disposition. Fabrication solide. Prix réduits. 55

Fabrique d'Ornements
en Zinc, Cuivre, Tôle et Plomb.

JULES DECKER

TRAVAUX SUR DESSINS & DEVIS



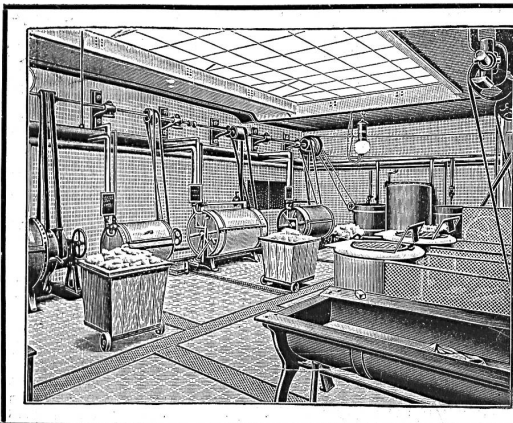
REPOUSSAGE ESTAMPAGE POUR TRAVAUX DE BATIMENTS

NEUCHÂTEL SUISSE

Nouveau! 99 **Nouveau!**
Lampe pour l'éclairage de bâtisses à brûleur inextinctif (d'environ 300 bougies).
Brevet suisse :: D. R. P.

BERNHARD MARGRETH
LOCARNO :: ZURICH :: RHEINFELDEN
Nouveau! **Nouveau!**

Reproduction de plans et dessins
C. Michaud, Zurich VI
92 Weinbergstrasse 92
Procédé à sec Dorel frères, Paris. 5



FABRIQUE DE MACHINES POUR BLANCHISSERIES
Rumsch & Hammer à Forst-Lusace (Allemagne)
 fournit depuis des dizaines d'années comme seule spécialité
Installations de Blanchisseries
 pour hôtels, maisons de santé, hôpitaux, maisons bourgeoises etc.
 Installations complètes avec ou sans chaudière peuvent être placées aussi dans tous les étages.
Construction la plus perfectionnée.
Références: Elite-Hotel, Zürich — Kurhotel Esplanade, A.-G., Locarno — Grand Hôtel Cecil, Lausanne — Hôtel de la Fleur, La Chaux-de-Fonds — Hotel Kronenhof, Pontresina — Mädchen-Asyl, St. Gallen — Städtisches Krankenhaus, Innsbruck — Herberge zur Heimat, Basel — Heil- und Pflegeanstalt, Stetten i. R. Wittbg. — Spitalanstalten, Überlingen am Bodensee — Städt. Krankenhaus, Villingen, Baden etc.
 Nous recommandons de visiter notre exposition installée d'une manière bien remarquable 112 au stand n° 859, halle des machines II, de la I. B. A. Leipzig.
Représentants: GERSBACH & CIE à Zurich I, Sihlhofstr. No 9

Machine à écrire des 4 frères L. C. SMITH & BROS

BREVET GARDENER ☉ à billes ☉ BREVET GARDENER

ÉCRITURE
TOUJOURS
VISIBLE
◇◇
ROULEMENT
A BILLES
DES PRINCIPAUX
ORGANES
◇◇
RIGIDITÉ
IMMUABLE
DU CHARIOT
◇◇
RENVERSEMENT
AUTOMATIQUE
DU RUBAN
◇◇
PRESSE-PAPIERS
FLEXIBLES



DOIGTÉ EXTRA-
ORDINAIRE
LÉGER
◇◇
APPAREIL
TABULAIRE
FAISANT CORPS
◇◇
TOUCHE DE
RELACHEMENT
DES MAJUSCULES
◇◇
GUIDE-PAPIERS
COURANT
AUTOMATIQUE-
MENT
◇◇
TOUCHE DE
RAPPEL ARRIÈRE
DU CHARIOT

CLAVIER UNIVERSEL: ÉCRITURE EN DEUX COULEURS ~ AMOVIBILITÉ 46
DU RUBAN POUR LES REPRODUCTIONS INSTANTANÉES AU DUPLICATEUR

La Machine L. C. SMITH & BROS est considérée comme un véritable chef-d'œuvre de Mécanique — la mieux finie — la plus esthétique

Il est dans votre intérêt de demander catalogue, descriptions et une démonstration gratuite à

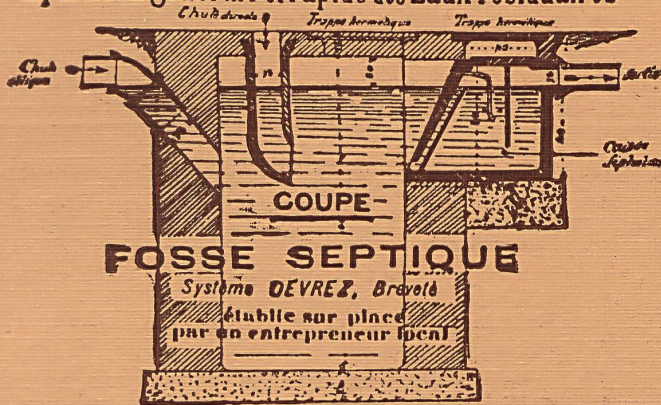
L'AGENCE GÉNÉRALE POUR LA SUISSE ROMANDE DE
LA NOUVELLE MACHINE A ÉCRIRE

L. C. SMITH & BROS à billes

14, Rue St-François LAUSANNE Rue St-François, 14

Nombreuses références de Firmes suisses à disposition

Epuration générale et rapide des Eaux résiduaires



par l'emploi des FOSSES SEPTIQUES DEVREZ transformant automatiquement en liquide toutes les matières fécales et organiques.

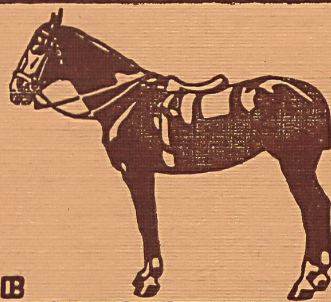
Nombreuses installations et références. Concessionnaire Général pour la Suisse

G. Wecker, Bureau Technique d'Hygiène, Genève.

Concessionnaires pour le Canton de Neuchâtel:

V. Reutter fils, Neuchâtel
Reutter & Dubois, Le Locle

Etudes, Plans et Devis gratuits 21



**GEBRÜDER
LINCKE
ZÜRICH**
**PFERDE
STALLUNGEN**

58

32

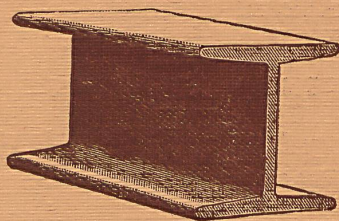
**ATELIERS POUR
CONSTRUCTIONS
D'ARTS
EN MÉTAUX**

Lustreries :: Bronzes
Travaux ciselés
Grillage métallique
Revêtements
pour radiateurs

Beundenfeldstr. 32
Téléphone 4100

Max Schmidt & Cie, Lausanne

Fers
I B



Profils
spéciaux

25

de Differdingen
LARGE PLAT, \sqcup , ZORÉS, CORNIÈRES

Pieterlen bei Biel E. Beck Perles près Bienne

Télégramme : PAPPBECK

Téléphone

Fabrik für
la Holzzement
Isolierplatten, Dachpappen
Isolierteppiche
Korkplatten
und sämtliche
Teer- und Asphaltfabrikate
Deckpapiere
roh und imprägniert, in nur
besten Qualität, zu billig-
42 sten Preisen

Fabrique pour
Carton bitumé
Ciment ligneux
Plaques d'Asphalte
pour Isolations en tous
genres
Tapis d'Isolations
Goudron minéral raffiné
Trinidad épurée
Tous les produits d'As-
phalte et de Goudron

91

Th. Bertschinger fils

Entreprise générale de Construction
Zurich :: Lenzbourg

Subdivision: Carrières de pierres de taille
„Steinhof“, Othmarsingen, Argovie

Grès façonné (Molasse de marine) résiste aux fortes
pressions et variations de température :: Grande
capacité :: Exploitation mécanique 102

Référence: Giebelfassade „Peterhof“, Paradeplatz, Zurich

KIRSCH & FLECKNER

VITRAUX
DE
TOUS
STYLES

RICHES
&
SIMPLES



MÉDAILLE
D'OR
EXPOSITION
UNIVERSELLE


PARIS
1900

**GLASMALEREI
FRIBOURG, SUISSE**

TEPPICHHAUS MEYER-MÜLLER & C^o S. A.

ZURICH — BERNE, PLACE BUBENBERG 10

53

Linoléums  Tapis en tous genres  Tapis d'Orient

Références et attestations à disposition :: Echantillons :: Représentants sur désir :: Devis gratuits

GIPS-UNION S. A.

: Société de 24 fabriques suisses de plâtre réunies :

Siège Central: Zurich

USINE de BEX

Plâtre blanc et à dégrossir.

Felsenite, pour planchers sans joints et enduits.

Plâtre à mouler, Plâtre d'albâtre.

Gypse à semer, pour l'agriculture.

59

Satorin, mortier sec pour similis-pierres et créprissages.

Planches et Briques de plâtre, pour plafonds, galandages, revêtements.

Matériaux isolants, secs et incombustibles, construction intérieure la plus salubre.

Les essais pratiques de combustion exécutés à Bex en octobre 1912 en présence de différentes autorités officielles de la Suisse ont fourni les preuves que les produits à base de plâtre que nous fabriquons, résistent à des chaleurs de plus de 1000° ainsi qu'aux effets de l'eau en cas d'incendie. Le compte rendu officiel de ces essais est à disposition de toute personne que cela intéresse.

Architectes et Entrepreneurs.

Escaliers en bois et ballustrades modernes fabrique
comme spécialités

Auguste Dunkel, constructeur

Wädenswil (Ct. de Zurich)

54

Force motrice électrique

Références de premier ordre

LOUIS PERRIER, ENTREPRENEUR

APPLICATION DU BÉTON ARMÉ
AUX MAISONS D'HABITATION ::

34

GENÈVE, RUE DU VUACHE N° 7

Usines alsaciennes d'Émulsions S.A.R.L.

Strasbourg (Alsace)

MATÉRIAUX D'ISOLATION

:: POUR CONSTRUCTIONS EN TOUS GENRES ::

EMULSION D'ASPHALTE „POROLITH“

:: pour crépis étanches et enduits imperméables ::

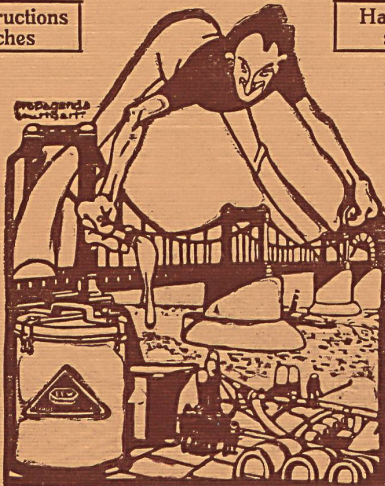
Plaques d'Asphalte élastiques „MAMMOUTH“
pour caves, fondations, terrasses, ponts, tunnels, etc.

:: COULEURS ANTI-ROUILLE „EWEOL“ 81 ::

Constructions
sèches

Habitations
saines

REPRÉSENTANTS:
Koch & Co., Matériaux de Construction, Bâle.
Fr. Kahl, Ingénieur, Otkikerstrasse 25, Zurich 6.
Plinio Poncini, Matériaux de Construction, Locarno.



REPRÉSENTANTS:
Chappuis & Schaeclin, Matériaux de Construction,
La Chaux-de-Fonds.
J. Rodi, Carrelages et Revêtements, Lausanne.
Alb. Guelpa, Matériaux de Construction, Genève,
rue du Stand, 53.

Plaques de liège imprégné Emika

Coefficient de conductibilité
0,040 à 0° Celsius.

Poids spécifique 0,193.

Emika est le matériel isolant le plus efficace de tous les produits fabriqués de liège cru naturel pour caves, glaciers, chambres frigorifiques etc.

Plaques de liège Original

sont employées pour l'isolation de parois, de plafonds, de planchers et de toits contre le froid et le son. 107

Nous exécutons des isolations par nos monteurs spécialistes.

Nous cherchons des vendeurs et des représentants pour toutes les places importantes.

**Mannheimer Isolierwerke
und Korksteinfabrik G. m. b. H.**

Mannheim - Rheinau (Allemagne)