

**Zeitschrift:** L'Architecture suisse : revue bi-mensuelle d'architecture, d'art, d'art appliqué et de construction  
**Herausgeber:** Fédération des architectes suisses  
**Band:** 3 (1914)  
**Heft:** 1

## **Inhaltsverzeichnis**

### **Nutzungsbedingungen**

Die ETH-Bibliothek ist die Anbieterin der digitalisierten Zeitschriften. Sie besitzt keine Urheberrechte an den Zeitschriften und ist nicht verantwortlich für deren Inhalte. Die Rechte liegen in der Regel bei den Herausgebern beziehungsweise den externen Rechteinhabern. [Siehe Rechtliche Hinweise.](#)

### **Conditions d'utilisation**

L'ETH Library est le fournisseur des revues numérisées. Elle ne détient aucun droit d'auteur sur les revues et n'est pas responsable de leur contenu. En règle générale, les droits sont détenus par les éditeurs ou les détenteurs de droits externes. [Voir Informations légales.](#)

### **Terms of use**

The ETH Library is the provider of the digitised journals. It does not own any copyrights to the journals and is not responsible for their content. The rights usually lie with the publishers or the external rights holders. [See Legal notice.](#)

**Download PDF:** 14.03.2025

**ETH-Bibliothek Zürich, E-Periodica, <https://www.e-periodica.ch>**

**SOMMAIRE DU N° 1 1914.**

A nos abonnés et lecteurs . . . 1  
 Edifices communaux à Hérisau . . . 2  
 La ville de Zurich et ses fontaines 12  
 La cuisine moderne . . . . . 19  
 A propos des décors de J. Keller 22  
 Chronique Suisse . . . . . 26  
 Concours . . . . . 27  
 Bibliographie . . . . . 27  
 Renseignements techniques . . . 28

Annonces  
 Sommaire . . . . . I  
 Nouvelles de l'étranger . III, VII, VIII  
 Renseignements techniques . . . . X  
 Illustrations  
 Porte d'entrée d'une maison bour-  
 geoise à Lucerne . . . . . 1  
 Edifices communaux à Hérisau, par  
 A. Ramseyer, architecte, Hérisau 2-9  
 Quelques travaux de Baumann,  
 Kœlliker et Co. à Zurich . . 10, 11

Deux fontaines décoratives au cime-  
 tière central à Zurich, par A.  
 Hünerwadel à Lenzbourg . . 12, 13  
 Intérieurs modernes de la maison J.  
 Keller à Zurich . . . . . 14-17  
 Travaux en cuivre ciselé et re-  
 poussé par A. Riggenbach à Bâle 18  
 Fourneaux « Système Senking » 19-21  
 A travers la Suisse pittoresque 23-27  
 Vase décoratif en métal . . . . 25  
 Bâtiment scolaire à Ruschlikon . 28

S.A. Arsag  
Fabrique d'Ascenseurs  
de Seebach  
Seebach-Zürich

# Arsag Lifts

Représentant : E. BERNHEIM-VÖGELI, 185

Bureau technique, BERNE

Ascenseurs  
et monte charges  
de tous les  
systèmes

**SOCIÉTÉ SUISSE POUR NOUVELLES CONSTRUCTIONS EN BOIS  
 „SYSTEME HETZER“ S. A., ZÜRICH**



Brevets suisses Nos 24405, 33871, 40409, 50660  
**FERMES SPECIALES** en tout genre, pour grandes portées  
 et surcharges quelconques :: **POUTRES** et **PANNES** com-  
 posées, pour portées jusqu'à 12 m :: **CHEVRONS CINTRES**  
 de toute espèce.  
 Solidité excessive :: :: Rapidité d'exécution :: :: Simplicité  
 Economie :: Longues expériences :: Excellentes références  
 85 Projets et offres, surveillance des travaux,  
 catalogues et renseignements par la société  
 Concessionnaire pour la Suisse romande:  
**Ed. BUGNION, Entreprise de Charpentes, Lausanne**

**CARRELAGES EN GRES DUR FIN**  
 de la  
**CÉRAMIQUE NATIONALE**  
**WELKENRAEDT (Belgique)** 181

**DESSINS DE STYLE**  
 pour  
 VESTIBULES, PALIERS  
 EGLISES, JARDINS  
 D'HIVER, HALLS, etc.  
 (plus de 100 dessins)

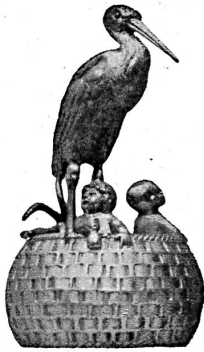
**MOSAÏQUE FRANÇAISE**  
 en  
 GRES DUR FIN  
 (TOUS DESSINS SUR DEMANDE)

ALBUMS ET DEVIS FRANCO  
 par

**A. ECOFFEY**  
 CARRELAGES et REVÊTEMENTS  
**LAUSANNE :: GENÈVE**  
 CORRESPONDANCE A ADRESSER  
 A. ECOFFEY, 2, RUE DES JUMELLES, LAUSANNE

**PARQUETERIE TOUR-DE-TRÊME (GRUYÈRE) Fondée en 1846**  
 Parquets simples et de luxe. Grandes provisions de bois; séchage perfectionné. Travail soigné et garanti.  
 Représentants: Jules Chappuis, parqueteur, 55, Chemin Vert, Genève.  
 Frédéric Regamey, parqueteur, Clos Noirmont, Avenue d'Echallens, Lausanne.  
 J. Dula, parqueteur, Stalden à Fribourg.  
 Eug. Maléus, menuiserie, 12a, rue 1<sup>er</sup> mars à la Chaux-de-Fonds. 145

### Alb. Riggenbach



Spalenring  
158

Bâle



### Appareils d'éclairage

et ateliers  
pour tous  
les travaux  
d'arts en  
métaux

2

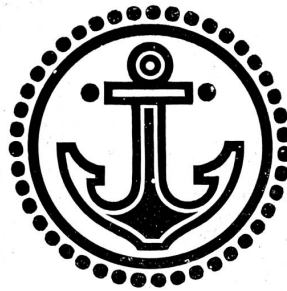


# Linoléum Marque «Ancre»

## Usines de Delmenhorst

» » Fabrication renommée « «

Linoléum Incrusté,  
Jaspé, Granité,  
Uni, Tapis Liège,  
Liège-Jaspé



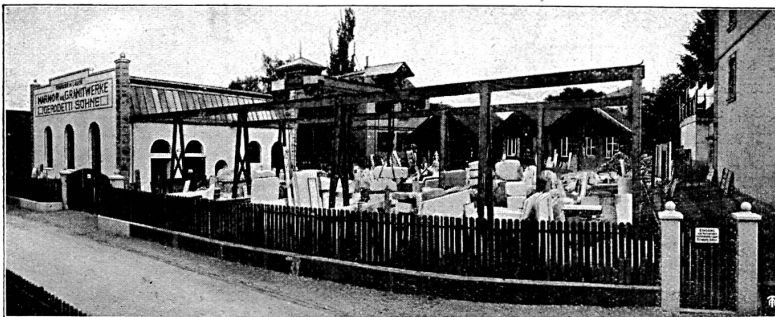
Qualités reconnues  
supérieures et  
Dessins artistiques

### Dépositaires:

Genève: Fiala & Cie, Rue du Rhône  
E. Ganter, Rue des Allemands  
Lausanne: Giroud & Barbey, Rue de  
Bourg

Neuchâtel: Spichiger & Cie  
Chaux-de-Fonds: Bloch Fils & Cie, au  
Progrès

3



## Marbrerie Gerodetti fils Aarau

127

Etablissement installé  
avec les machines les plus  
perfectionnées  
Exécution de tous travaux  
en marbre

Téléphone 2.66

Prix modérés

Références de 1<sup>er</sup> ordre : Echantillons à disposition :

## NOUVELLES DE L'ÉTRANGER.

**Constantinople. Parcs et jardins.** Les Ottomans nous donnent un bel exemple de goût. Si ce qu'on a appelé la « maladie de la pierre » sévit terriblement à Paris, où les derniers jardins disparaissent pour faire place à des immeubles de rapport, en Orient, au contraire, on rend hommage à la beauté des fleurs. M. Thiers, architecte, lauréat de l'institut et de la société des artistes français, vient d'être appelé à Constantinople par le gouvernement du sultan. On lui a demandé le plan d'un grand jardin public qu'il va dessiner à Kadi-Keui, sur la côte d'Asie.

**Dusseldorf.** Ainsi que nous l'apprenons, MM. Poensgen frères de Dusseldorf viennent de reprendre la succession des Usines Cachin, Egli et Cie. à Regensdorf près Zurich. Par la création d'une succursale en Suisse, la maison Poensgen facilitera considérablement ses relations commerciales avec ses nombreux clients et, à l'avenir, ceux-ci n'auront qu'à s'adresser directement à Regensdorf. La direction technique de l'entreprise a été confiée à M. F. Cachin.

**Etampes. Une tour penchée.** On ignore communément que la France possède, tout comme l'Italie, une tour pen-

chée qui, pour n'être pas aussi remarquable, n'est pas moins curieuse. Cette tour penchée, qui se trouve à quelques kilomètres de Paris, à Etampes, la tour Saint-Martin, est aussi solide qu'à l'époque où elle fut si bizarrement construite par un fantaisiste architecte du XVI<sup>e</sup> siècle. Elle constitue une curiosité de la grande banlieue parisienne que ne connaissent guère que les touristes étrangers.

**Paris. A la bibliothèque nationale.** Paris devra en faire son deuil: l'adorable jardin qu'encadrent rue Vivienne les anciens et les nouveaux bâtiments de la bibliothèque nationale demeurera pendant des années encore enlaidi par des palissades et les matériaux d'un chantier qui s'éternise sur son flanc droit. Pourquoi ces lenteurs désespérantes? Va-t-on s'en prendre encore aux architectes? Ce serait injuste. C'est d'abord la parcimonie ridicule avec laquelle sont, d'année en année, versés les crédits nécessaires à l'achèvement des travaux, qui entrave ces travaux mêmes. C'est ensuite la suite des grèves du bâtiment que nous devons aux lois et aux encouragements déplorables de certains membres du Parlement. Et quand tout cela finira-t-il? Quand pourra-t-on enfin inaugurer la fameuse salle de travail de la bibliothèque, le « cabinet du Roi » reconstitué, les annexes si nécessaires à nos col-

## Les POITRINAIRES

obtiennent la guérison la plus complète en employant le Remède Natura de Hans Hodel à Sissach. Celui-ci a fait ses preuves depuis longtemps et a guéri radicalement des milliers de personnes. 1798 lettres de remerciements et d'approbation me sont parvenues dans le courant de l'année dernière, justifiant ainsi l'efficacité de ce remède.

Lisez plutôt l'attestation suivante:

(Traduction)

„Au mois de décembre 1910, je tombais malade d'un violent catarrhe pulmonaire; ma situation s'aggravait de jour en jour de sorte que je dus bientôt, suivant l'ordre du médecin, me rendre dans un sanatorium. Malheureusement, la guérison désirée n'eut pas de grands succès et peu après une pleurésie s'empara de moi. Je me vis donc dans l'obligation de retourner à la maison pour me soigner. — Au bout de deux mois survint une seconde pleurésie avec laquelle mon état empira. Après un certain temps, je fus cependant mieux, si bien même que je crus pouvoir reprendre mon travail. Malheureusement ce fut de courte durée et bientôt la fièvre me reprit; il s'en suivit une troisième pleurésie. Ma situation s'aggrava à tel point que chaque jour je déclinai davantage et bientôt tout espoir de guérison était jugé inutile. Mon médecin même me considérait comme perdu. — C'est à ce moment là que votre brochure du remède Natura me tomba sous les yeux et, sans espoir aucun, j'essayai encore votre remède. A mon grand étonnement, les succès furent rapides et déjà après l'emploi de la première des quatre bouteilles, je pouvais quitter le lit. Je fis venir d'autres flacons et bientôt mes forces réapparurent peu à peu. Après avoir fait usage de 16 bouteilles, j'étais complètement rétabli et je pouvais reprendre mon travail; ma guérison, je la devais donc entièrement au remède Natura. — Je le recommande donc chaleureusement à tous les poitrinaires. Je suis également disposé à confirmer verbalement mon succès.

Zurich, le 27 décembre 1912.

(sig.) Alb. Städeli, Eilgutarbeiter, Kochgasse 14.

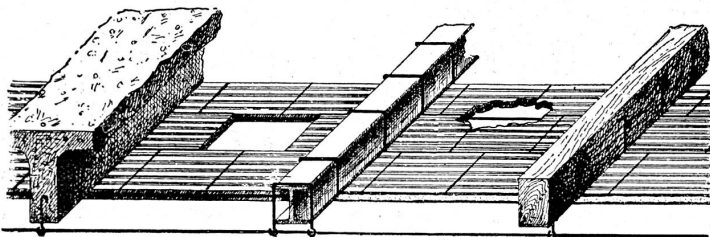
Tous les certificats originaux sont déposés chez le soussigné et à la disposition du public.

Le flacon est en vente, chez le soussigné, au prix de fr. 3.—; les quatre bouteilles fr. 10.—. On peut se procurer également les Tablettes Natura contre la toux et catarrhes dans les pharmacies et, sinon, s'adresser directement à

**Hans Hodel à Sissach (Bâle Campagne).**

144

Contre la toux  
catarrhe et la  
tuberculose.



— **Système Perret + 32 658** —  
L'isolation, l'insonorité et l'absence  
des fentes sont les principaux avantages.  
de ce plafond-hourdis armé. 182

Agence pour la Suisse:  
Lausanne — **R. FRASSON** — Lausanne

# Les Plaques de Liège 'Expansit'


brevets suisses N<sup>os</sup> 42362 et 43515

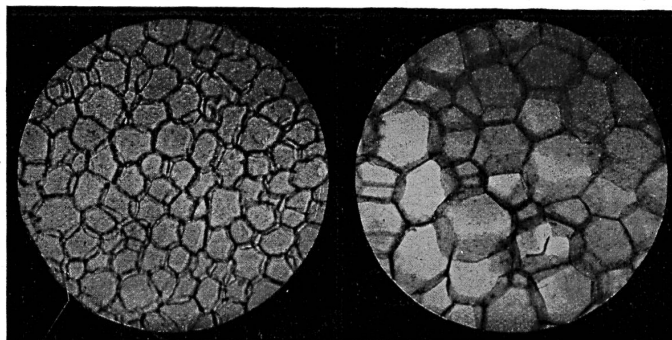
**sont le matériel isolant de construction le plus efficace, le plus durable, le plus léger**

EXPANSIT est du liège amélioré par un traitement physico-chimique breveté.  
EXPANSIT exclut toute possibilité de pourriture par ses procédés de fabrication.  
EXPANSIT isole contre le froid, la chaleur, le son, l'humidité.  
EXPANSIT produit des effets isolants exceptionnellement avantageux.

177

Coupe transversale des cellules de liège à égal agrandissement microscopique

Liège cru 



 Liège Expansit

démontrant les proportions d'air emprisonné

Le coefficient de conductibilité officiellement constaté et garanti par nous :

$$K = \frac{\text{cal.}}{\text{h. m. } ^\circ \text{C.}} = 0,038 \text{ à } 0 ^\circ \text{ Celsius}$$

n'est atteint par aucun autre isolant fabriqué avec du liège cru.

### SPÉCIALITÉS :

**Plaques d'Expansit imprégnées résistant à l'eau pour l'isolation contre la perte de froid pour Chambres froides, Installations frigorifiques, Glacières, Caves à vin et à bière, Caves de garde, etc.**

Exécution d'isolations en tous genres par nos ouvriers spécialistes

# WANNER & C<sup>IE</sup> S.A., HORGEN