

Zeitschrift: L'Architecture suisse : revue bi-mensuelle d'architecture, d'art, d'art appliqué et de construction
Herausgeber: Fédération des architectes suisses
Band: 3 (1914)
Heft: 6

Werbung

Nutzungsbedingungen

Die ETH-Bibliothek ist die Anbieterin der digitalisierten Zeitschriften. Sie besitzt keine Urheberrechte an den Zeitschriften und ist nicht verantwortlich für deren Inhalte. Die Rechte liegen in der Regel bei den Herausgebern beziehungsweise den externen Rechteinhabern. [Siehe Rechtliche Hinweise.](#)

Conditions d'utilisation


L'ETH Library est le fournisseur des revues numérisées. Elle ne détient aucun droit d'auteur sur les revues et n'est pas responsable de leur contenu. En règle générale, les droits sont détenus par les éditeurs ou les détenteurs de droits externes. [Voir Informations légales.](#)

Terms of use

The ETH Library is the provider of the digitised journals. It does not own any copyrights to the journals and is not responsible for their content. The rights usually lie with the publishers or the external rights holders. [See Legal notice.](#)

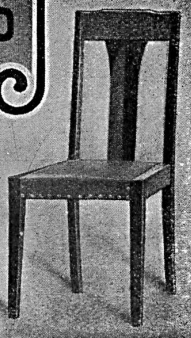
Download PDF: 14.03.2025

ETH-Bibliothek Zürich, E-Periodica, <https://www.e-periodica.ch>



SA FABRIQUES DE MEUBLES HORGEN-GLARIS

A HORGEN



Seule fabrique suisse de meubles en bois courbé (chaises viennoises) et de meubles découpés à la scie pour cafés, salles à manger, vestibules, restaurants, salles de concert, de théâtre et de cinémathèques.

Fabrication élégante et soignée suivant dessin de l'architecte ou d'après les modèles de la maison. 12

Représentants partout.
Références de 1er ordre.

Echantillons et prospectus n° 620 p gratis et franco
A.-W. Andernach, Reuel-sur-Rhin, par Cologne

Toitures idéales

par le „STRAPAZOID“
aspect similaire au cuir et au caoutchouc

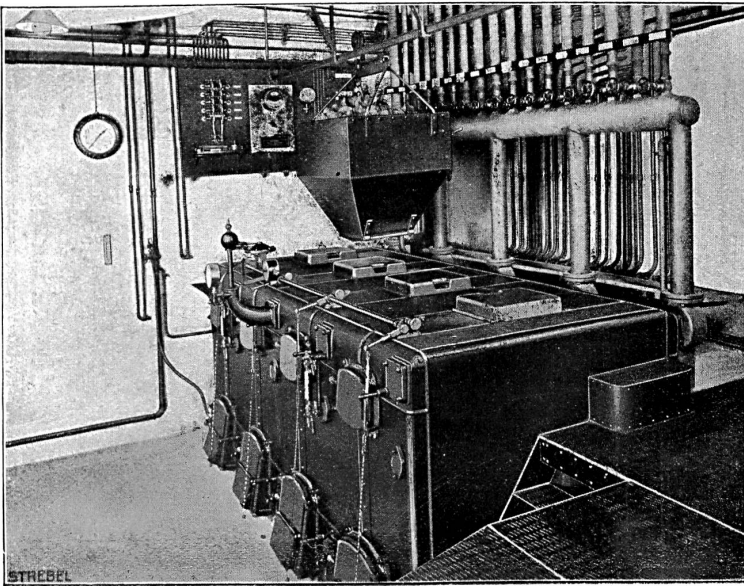
Demandez le prospectus n° 620 a
A.-W. Andernach, Reuel-sur-Rhin, par Cologne

Isolateurs contre l'humidité

Employez les plaques imperméables
„KOSMOS“ à circulation d'air

Chaudière Catena

Chaudière Catena de 74 m² surface de chauffe pour la maison „A l'Innovation“, Lausanne



à eau chaude et
à vapeur
à basse pression
jusqu'à 300 m²
et plus

Strehelwerk

Zurich I

40

Ane Mre CANSON & MONTGOLFIER, ANNONAY (Ardèche)

Carnet dessin à feuilles mobiles pour architectes et conducteurs de travaux;
Papiers à dessin pour architectes; 148

Papiers spéciaux pour machine à écrire; Buvards; Papiers pour aquarelle.
Sur demande envoi d'échantillons et tarifs

NOUVELLES DE L'ÉTRANGER.

Budapest. *L'Architecture française en Hongrie.* L'architecte hongrois bien connu, M. Zoltan Balint, chevalier de la Légion d'honneur, a fait à Budapest, à l'Association des ingénieurs et architectes hongrois, une conférence très remarquée sur l'architecture de la Renaissance en France et sur les châteaux de la vallée de la Loire. Cette conférence était comme la première manifestation d'un mouvement très intéressant qui se dessine à Budapest pour libérer l'architecture hongroise des fâcheuses influences germaniques qu'elle subit et pour la ramener aux sources saines et vivifiantes de la Renaissance française.

Haïti. *Un palais présidentiel pour la République d'Haïti. Succès français.* M. Morize, architecte français, diplômé par le gouvernement, a obtenu le premier prix au concours ouvert, par la République d'Haïti, pour la construction d'un palais présidentiel.

Lyon. *Concours pour érection d'un monument Thimonnier.* Un concours est ouvert entre les artistes sculpteurs et architectes français pour l'érection d'un monument à Barthélemy Thimonnier, sur le terre-plein sud de la place de l'Abondance, à Lyon. Les projets devront être adressés au secrétaire du Comité du monument Thimonnier, 17, place Bellecour, à Lyon, avant le 1^{er} juin. L'auteur du projet classé premier sera chargé de l'exécution du monument.

PARQUETERIE D'AIGLE (Fondée en 1855)

MILAN 1906 Diplôme d'honneur avec
Médaille d'or
MÉDAILLES D'OR:
— Yverdon 1894 :: Genève 1896 :: Vevey 1901 —

Représentée: à Lausanne par M. J. MERLE, Maupas, 13,
à Montreux par M. Alb. CHENEVAL, Rue du Théâtre,
à Genève par M. Claude MERLE, rue des Sources, 9. 111

Ascenseurs Stigler

et Montecharges

E. GAILLARD, ing.
LAUSANNE

178

Tél. 130



A. Paris & L. Berthod

: Ingénieurs :
LAUSANNE

172

Béton armé F. Brazzola

Fabrique suisse de meubles
de bureaux

Ruchser, Aubry & C^{ie}

Bremgarten (Argovie)

Fondée en 1902

Téléphone n° 60



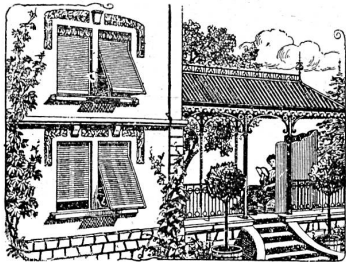
Établissement spécial
le mieux installé de la Suisse

155

Paris. Association internationale des Architectes Esperantistes. Ce groupement, nouvellement fondé, a pour but de réunir tous les architectes, ingénieurs et autres spécialistes de la construction qui désirent faire usage de la langue auxiliaire Esperanto dans leurs relations internationales. Souvent nos collègues ont à se procurer, à l'étranger, des documents sur telle ou telle construction, sur un style déterminé, sur différents matériaux; il leur faut se tenir au courant des concours internationaux qui chaque jour deviennent plus nombreux, se renseigner sur les expositions artistiques des différents pays, étudier parfois les conditions de travail, la législation, les coutumes de villes lointaines où ils peuvent être appelés à construire. Et souvent ils n'ont pour correspondre que leur langue maternelle, ignorée, généralement, de leurs correspondants. Aussi les rapports entre architectes et ingénieurs de pays différents augmentant de plus en plus

et la diffusion de l'Esperanto se généralisant de jour en jour, il est à prévoir qu'avant peu cette langue se sera imposée comme intermédiaire nécessaire et suffisant pour toutes ces relations internationales. M. Howard (Angleterre), initiateur du principe des Cités-Jardins et esperantiste de la première heure, a accepté la présidence d'honneur de la nouvelle Association qui a ainsi constitué son bureau: *président*: M. D. A. Agache, arch. S. A. D. G., 11, rue Eugène-Flachat, Paris; *vice-président*: M. Vermaas, arch., Nieuwe Binnenweg, 340, Rotterdam (Hollande); *secrétaire général*: M. M. Générmont, arch. E. D. B. A., Moulins (Allier).

L'Association qui tiendra son premier congrès en août prochain à Paris compte parmi ses membres des Russes, des Anglais, des Allemands, des Français, des Espagnols, des Belges, des Hollandais, des Américains, des Autrichiens et des Hongrois.



Carl Hartmann

EN BIENNE
Fabrique de volets
à rouleau

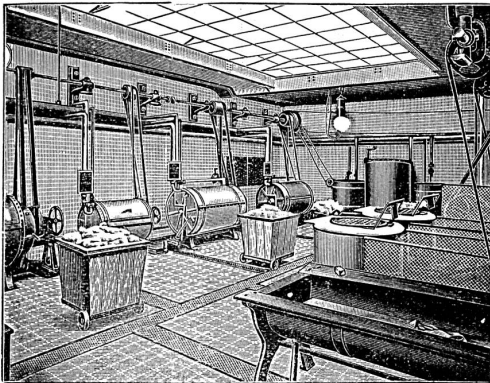
Volets à rouleau en tôle d'acier ondulée; volets en bois à rouleau persiennes en bois; grilles roulantes; grilles à ciseaux.

Nouveau! Nouveau!
Lampe pour l'éclairage de bâtisses à brûleur inextinctif (d'environ 300 bougies).
Brevet suisse :: D. R. P.

BERNHARD MARGRETH
LOCARNO :: ZÜRICH :: RHEINFELDEN
Nouveau! Nouveau!

Reproduction de
plans et dessins

C. Michaud, Zurich VI
92 Weinbergstrasse 92
Procédé à sec Dorel frères, Paris.



FABRIQUE DE MACHINES POUR BLANCHISSERIES
Rumsch & Hammer à Forst-Lusace (Allemagne)

fournit depuis des dizaines d'années comme seule spécialité

Installations de Blanchisseries
pour hôtels, maisons de santé, hôpitaux, maisons bourgeoises etc.

Installations complètes avec ou sans chaudière peuvent être placées aussi dans tous les étages.

Construction la plus perfectionnée.

Références: Elite-Hotel, Zürich — Kurhotel Esplanade, A.-G., Locarno — Grand Hôtel Cecil, Lausanne — Hôtel de la Fleur, La Chaux-de-Fonds — Hotel Kronenhof, Pontresina — Mädchen-Asyl, St. Gallen — Städtisches Krankenhaus, Innsbruck — Herberge zur Heimat, Basel — Heil- und Pflegeanstalt, Stetten i. R. Wtbg. — Spitalanstalten, Überlingen am Bodensee — Städt. Krankenhaus, Villingen, Baden etc. 170

Représentant: **PHILIPP KLUG**, Zurich, Weinbergstrasse No 91

„Mat-à-l'eau“

Matalo

Peinture sanitaire pour façades et intérieurs employée à l'eau
absolument lavable
Sa teinte peut être modifiée en ajoutant à la pâte non délayée



jusqu'à 10% d'une autre couleur broyée à l'huile ou à l'eau.
Un kilo délayé avec 25% d'eau froide ou chaude, couvre environ 12 mètres carrés.

Standard
Usine de Vernis et Couleurs
Altstetten - Zürich.

Toulouse. Monument à Falguière. La ville de Toulouse veut honorer la mémoire d'un de ses plus glorieux enfants, le regretté maître sculpteur Falguière, en élevant un monument dans le jardin même de son ancienne Ecole des beaux-arts, devenue aujourd'hui musée, où cet artiste fit ses premières études. Un comité vient de se constituer dans ce but, ayant à sa tête MM. Jean-Paul Laurens et Marqueste, membres de l'Institut, tous deux Toulousains aussi, et anciens amis personnels de Falguière.

Venise. Concours international. Un concours international vient d'être ouvert pour un projet de construction de villas appelées à servir d'habitation riche, sur une zone de terrain appartenant à la Compagnie des Grands-Hôtels, donnant sur la plage du Lido, à Venise. Primes de 12000, 8000 et 5000 francs. Les projets devront parvenir à la Direction de la Compagnie avant le 30 juin 1914, à midi.

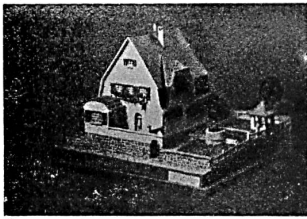
* * *

Les
Crayons
et
Gommes

Koh-i-noor

de *L. Ottardhuutti*

répondent le mieux aux exigences du dessin exact



Modèles en carton

de constructions au-dessus et au-dessous du sol, reliefs en matière spéciale, constructions en bois

H. LANGMACK
ATELIER POUR MO-
DÈLES EN CARTON
Forchstrasse 290, Zurich

Références de premier ordre d'autorités
36 et de particuliers

Ne s'oxyde pas
Ne brûle pas
Est très durable

Se place sur les cheminées vieilles ou neuves, avec ou sans paratonnerre



Ecarte les incommodités de la fumée 171

Livrable en trois grandeurs

Breveté :-: Patente Fédérale n° 56300

„DOMINATOR“
der drehbare
Schornstein-Aufsatz

• aus Ton •

Anfragen zur Vorführung an
ALB. MINOLETTI KRIENS LUZERN



Charpentiers, menuisiers, ébénistes et monteurs de fourneaux

demandez le prix-courant pour balustrades et pieds tournés de

R. Rohr
Tournerie mécan.
Lenzbourg

Les annonces dans notre journal ont un succès certain

●●●●●●●●●●
BLANC FIXE

● **„Cellarius“**

● Le Blanc le plus idéal pour intérieurs.

● A préparer seulement à l'eau chaude. Spécialement

● p. Plafonds en plâtre et crépis, aussi p. renouveau

● de vieux enduits.

● **MARTIN KELLER**
Zürich I. Neuseidenhof.



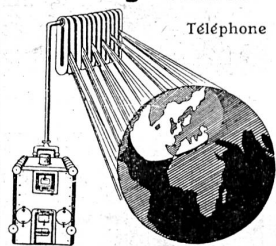
Reconnue la meilleure peinture laquée ou mate
toute prête à l'usage.

202 Représentant général pour la Suisse:

C. HÄSSIG, ANGENSTEIN près Bâle.

E. PRÉBANDIER & FILS
Chauffage central

Téléphone



Cuisine, Bains
Devis et Projets gratuits 146
Neuchâtel, Lausanne, Genève

COFFRES-FORTS

Chambres fortes, sûres en cas de tremblement de terre. Cases de location. Portes blindées. Cassettes à murer. 140

B. Schneider-Zurich.
+ „UNION“ Fabrique de coffres-forts.

Maison spéciale de toitures plates en tous genres

O. Lehmann-Huber ☐ Zurich

Représentant pour Bâle, la France et l'Alsace
A. Brühl-Altarmatt, Bâle

Représentant pour Berne et la Suisse romande:
W. Lehmann, architecte, Berne

Plus de 800 000 m² de travaux exécutés pour les autorités, administrations et particuliers.
Prospectus et devis gratuits. Echantillons à disposition. 189

Atelier de sculpture et décoration

•• Pierre •• Bois •• Plâtre •• Ciment ••

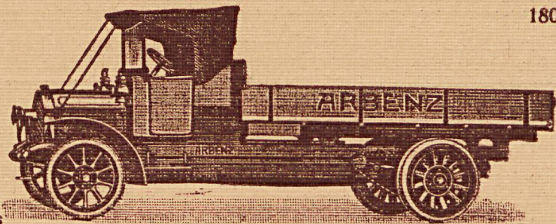
Morhardt & Cie

Marbres artificiels et simili pierres

Genève Clarens Lausanne
Téléphone 6763 Téléphone 362 Téléphone 2543

••• Devis ••• Dessins et maquettes sur demande •••

158

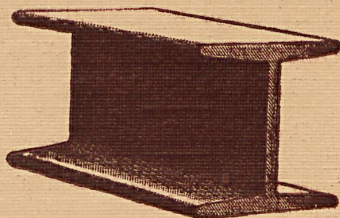


180

ARBENZ A.-G.
ZURICH-ALBISRIEDEN ::

Max Schmidt & Cie, Lausanne

Fers
I B



Profils
spéciaux

168

de Differdingen
LARGE PLAT, L, ZORÉS, CORNIÈRES

Batons blindés

tordus et durcis, de qualité ab-
solutement éprouvée, fabriqués par

Berne Wiedemar Berne

Fabrique spéciale de coffres-forts
Bureaux et magasins: Rue d'Arberg, 42

==== Maison fondée en 1862 =====

Th. Bertschinger fils

Entreprise générale de Construction
Zurich :: Lenzbourg

Subdivision: Carrières de pierres de taille
„Steinhof“, Othmarsingen, Argovie

Grès façonné (Molasse de marine) résiste aux fortes
pressions et variations de température :: Grande
capacité :: Exploitation mécanique 102

Référence: Giebeltassade „Peterhof“, Paradeplatz, Zurich

LINOLEUMS

Maison Denys & Rutschi
5 Cours de Rive GENEVE Cours de Rive 6

Installations d'Hôtels, Villas,
:: Bâtiments publics etc. ::

Personnel spécialement 122
: formé pour la pose :

Devis sur demande :: Téléphone n° 51

O. & E. KÄSTLI

□ BUREAU TECHNIQUE □

□□□ BERNE □□□

50 RUE DU MARCHÉ 50

□□□ TÉLÉPHONE 3824 □□□

ENTREPRISE □ BÉTON ARMÉ □ CONSTRUCTIONS □ DE TOUS GENRES □

Projets — Calculs — Exécutions

□ Direction de travaux □

Expertises — Planchers creux isolants

□ de différents systèmes □

136

Conté à Paris, inventeur des crayons

Fondée en 1794

Demandez dans toutes les bonnes maisons de papeterie les crayons Graphite supérieur Alaska de Conté, les meilleurs pour Architectes, en 15 graduations, fr. —.35 la pièce, fr. 4. — la douzaine.

Ses crayons de couleurs en 60 nuances différentes.

Ses portemines Graphite supérieur Alaska, 15 degrés.

Les gommes Bichette Conté pour le crayon sont particulièrement recommandées. Se font en 7 tailles, blanches, roses, jaspées, vertes, de fr. —.15 à fr. 1.50 la pièce. 150

Spécialité de crayons à DESSIN ONCTUEUX CONTÉ en pierre noire mate de BBB à HH. — 6 graduations. Cèdre vernis fr. —.25, cèdre non vernis fr. —.20 la pièce.

Schmidt & Schmidweber

Marbres et Granits

Usines hydrauliques à Dietikon

Bureaux à Zurich

Spécialités: Revêtements de façades en marbre et granit poli :: Travaux de décoration à l'intérieur, comme: vestibules, cabines à bain, toilettes, fontaines, cheminées, escaliers. 100

Télégrammes: Marmorschmid :: Téléphone N° 653

Matériaux de Construction

A. DUMONTAY

Successeur de A. Chevalley

Genève 2, Place de la Synagogue Genève

Entreprise et fourniture de carrelages et revêtements en tous genres. — Mosaique romaine et vénitienne

PAVAGES

Concessionnaire pour Genève et les zones des produits

Fama

Sols et revêtements artificiels sans joints

Incombustibles

à base **d'Amiante**

Sols en liège aggloméré **Sublinol**

Sous-sols pour linoléums.

Références et devis sur demande. 190

Plaques de liège imprégné Emika

Coefficient de conductibilité

0,040 à 0° Celsius.

Poids spécifique 0,193.

Emika est le matériel isolant le plus efficace de tous les produits fabriqués de liège cru naturel pour caves, glaciers, chambres frigorifiques etc.

Plaques de liège Original

sont employées pour l'isolation de parois, de plafonds, de planchers et de toits contre le froid et le son. 107

Nous exécutons des isolations par nos **monteurs spécialistes.**

Nous cherchons des **vendeurs** et des **représentants** pour toutes les places importantes.

**Mannheimer Isolierwerke
und Korksteinfabrik G.m.b.H.
Mannheim - Rheinau (Allemagne)**