

Zeitschrift: L'Architecture suisse : revue bi-mensuelle d'architecture, d'art, d'art appliqué et de construction
Herausgeber: Fédération des architectes suisses
Band: 3 (1914)
Heft: 10

Titelseiten

Nutzungsbedingungen

Die ETH-Bibliothek ist die Anbieterin der digitalisierten Zeitschriften. Sie besitzt keine Urheberrechte an den Zeitschriften und ist nicht verantwortlich für deren Inhalte. Die Rechte liegen in der Regel bei den Herausgebern beziehungsweise den externen Rechteinhabern. [Siehe Rechtliche Hinweise.](#)

Conditions d'utilisation

L'ETH Library est le fournisseur des revues numérisées. Elle ne détient aucun droit d'auteur sur les revues et n'est pas responsable de leur contenu. En règle générale, les droits sont détenus par les éditeurs ou les détenteurs de droits externes. [Voir Informations légales.](#)

Terms of use

The ETH Library is the provider of the digitised journals. It does not own any copyrights to the journals and is not responsible for their content. The rights usually lie with the publishers or the external rights holders. [See Legal notice.](#)

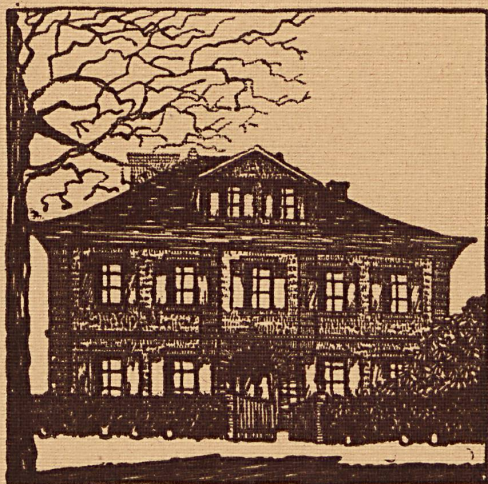
Download PDF: 13.03.2025

ETH-Bibliothek Zürich, E-Periodica, <https://www.e-periodica.ch>

Per A 4410

L'ARCHITECTURE SVISSE

REVUE BI-MENSUELLE
D'ARCHITECTURE, D'ART, D'ART
APPLIQUÉ ET DE CONSTRUCTION



No. 10 — 1914

LAUSANNE, 8, RUE DE BOURG

Blanc, Michaud & C^{ie}, Fribourg

Bureaux et ateliers: Place de la Gare 3.

Chauffages centraux de tous systèmes. Spécialité de chauffage à air chaud pour églises, brûlant des charbons maigres.

Installation sanitaire.

Téléphone 5.77.

206

Téléphone 5.77.

W. BAUMANN
HORGEN
SUISSE

Maison fondée
en 1860

Représentant: M. E. GABUS,
Rue du Rhône 42, Genève

Volets à rouleaux. Stores à lames prismatiques
Volets à panneaux. Paravents

Matériaux de Construction

A. DUMONTAY

Successeur de A. Chevalley

Genève 2, Place de la Synagogue Genève

Entreprise et fourniture de carrelages et revêtements en tous genres. — Mosaïque romaine et vénitienne

PAVAGES

Concessionnaire pour Genève et les zones des produits

Fama

Sols et revêtements artificiels sans joints

Incombustibles

à base **d'Amiante**

Sols en liège aggloméré **Sublinol**

Sous-sols pour linoléums.

Références et devis sur demande.

190

EL. P'ARLI & C^{ie}

BIENNE - LAUSANNE

Avenue de la gare 33

Chauffages centraux 173

Ventilation

Installations sanitaires

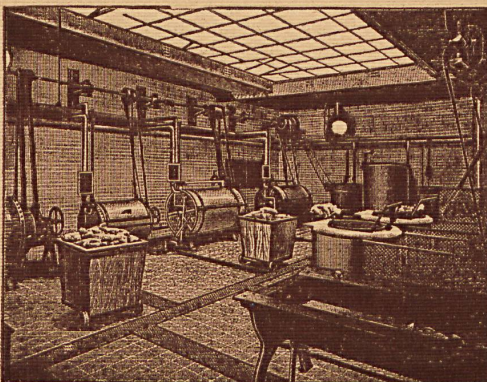
Références de 1^{er} ordre :: Garantie

Aciers pour béton armé de 5 à 40 mm
en barres jusqu'à 15 mètres



LAUSANNE

188



FABRIQUE DE MACHINES POUR BLANCHISSERIES
Rumsch & Hammer à Forst-Lusace (Allemagne)

fournit depuis des dizaines d'années comme seule spécialité

Installations de Blanchisseries

pour hôtels, maisons de santé, hôpitaux, maisons bourgeoises etc.

Installations complètes avec ou sans chaudière peuvent être placées aussi dans tous les étages.

Construction la plus perfectionnée.

Références: Elite-Hotel, Zürich — Kurhotel Esplanade, A.-G., Locarno — Grand Hôtel Cecil, Lausanne — Hôtel de la Fleur, La Chaux-de-Fonds — Hotel Kronenhof, Pontresina — Mädchen-Asyl, St. Gallen — Städtisches Krankenhaus, Innsbruck — Herberge zur Heimat, Basel — Heil- und Pflegeanstalt, Stetten i. R. Wittg. — Spitalanstalten, Überlingen am Bodensee — Städt. Krankenhaus, Villingen, Baden etc. 170

Représentant: PHILIPP KLUG, Zurich, Weinbergstrasse No 91