

Zeitschrift: L'Architecture suisse : revue bi-mensuelle d'architecture, d'art, d'art appliqué et de construction
Herausgeber: Fédération des architectes suisses
Band: 3 (1914)
Heft: 10

Werbung

Nutzungsbedingungen

Die ETH-Bibliothek ist die Anbieterin der digitalisierten Zeitschriften. Sie besitzt keine Urheberrechte an den Zeitschriften und ist nicht verantwortlich für deren Inhalte. Die Rechte liegen in der Regel bei den Herausgebern beziehungsweise den externen Rechteinhabern. [Siehe Rechtliche Hinweise.](#)

Conditions d'utilisation

L'ETH Library est le fournisseur des revues numérisées. Elle ne détient aucun droit d'auteur sur les revues et n'est pas responsable de leur contenu. En règle générale, les droits sont détenus par les éditeurs ou les détenteurs de droits externes. [Voir Informations légales.](#)

Terms of use

The ETH Library is the provider of the digitised journals. It does not own any copyrights to the journals and is not responsible for their content. The rights usually lie with the publishers or the external rights holders. [See Legal notice.](#)

Download PDF: 14.03.2025

ETH-Bibliothek Zürich, E-Periodica, <https://www.e-periodica.ch>



SA. FABRIQUES DE MEUBLES HORGEN-GLARIS

A HORGEN



Seule fabrique suisse de meubles en bois courbé
(chaises viennoises) et de meubles découpés à la scie
pour cafés, salles à manger, vestibules, restaurants,
salles de concert, de théâtre et de cinémathogaphes.

Fabrication élégante et soignée suivant dessin de l'architecte ou d'après les modèles de la maison. 12

Représentants partout. Références de 1er ordre.

Echantillons et prospectus n° 620 p gratis et franco
A.-W. Andernach, Beuel-sur-Rhin, par Cologne

Toitures idéales
par le „STRAPAZOID“
aspect similaire au cuir et au caoutchouc

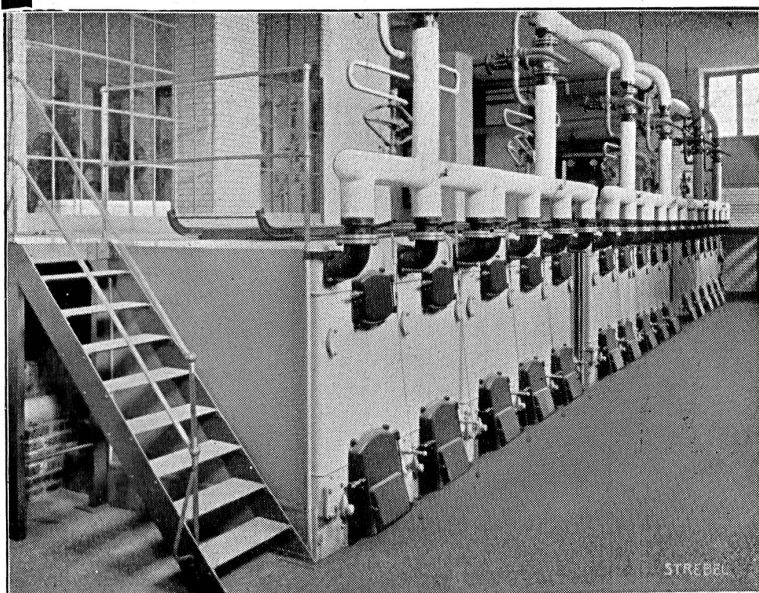
93

Demandez le prospectus n° 620 a
A.-W. Andernach, Beuel-sur-Rhin, par Cologne

Isolateurs contre l'humidité
Employez les plaques imperméables
„KOSMOS“ à circulation d'air

Chaudière Catena

Chaudière Catena de 15 feux et 292,5 m² de surface
de chauffe, installée dans la mairie de Spandau.



à eau chaude et
à vapeur
à basse pression
jusqu'à 300 m²
et plus

Strebelwerk
Zurich I

139

Ane Mre CANSON & MONTGOLFIER, ANNONAY (Ardèche)

Carnet dessin à feuilles mobiles pour architectes et
conducteurs de travaux;
Papiers à dessin pour architectes;

148

Papiers spéciaux pour machine à écrire; Buvards;
Papiers pour aquarelle.
Sur demande envoi d'échantillons et tarifs

NOUVELLES DE L'ÉTRANGER

Bolivie. On lit, dans le « Bulletin de l'Union pan-américaine », que le congrès de Bolivie a autorisé le président de la République à contracter un emprunt de 1 000 000 de livres sterling, destiné à l'installation d'un système d'approvisionnement d'eau potable pour la ville de La Paz.

Marseille. A la suite du concours ouvert pour la construction d'un vaste établissement de 600 lits, dit Hôpital nord, 34 projets ont été adressés à l'administration hospitalière de Marseille. Le jury a retenu *pour la seconde épreuve* les 5 projets indiqués ci-après (ordre alphabétique): N° 21: MM. L.-H. Boileau et G.-F. Raguenet, architectes

à Paris; N° E: M. Ebrard, architecte à Nice; N° 14: M. Girette, architecte à Paris; N° 16: MM. G. Roux et G. Varin, architectes à Paris; N° 31: MM. E. Séné et H. Rastoin, architectes à Marseille.

Russie. D'après les informations de la presse locale d'Odessa, le conseil municipal de cette ville étudie un projet tendant à augmenter la fourniture d'eau de la ville, le débit passerait de 100 millions à 150 millions de litres par jour. Cette augmentation serait obtenue par la construction d'une troisième conduite d'eau reliant Bellayevka à la ville. On estime le montant de ces travaux à 7 500 000 frs., que le conseil compte se procurer par voie d'emprunt.

PARQUETERIE D'AIGLE (Fondée en 1855)

MILAN 1906 Diplôme d'honneur avec
Médaille d'or
MÉDAILLES D'OR:
Yverdon 1894 :: Genève 1896 :: Vevey 1901

Représentée: à Lausanne par M. J. MERLE, Maupas, 13,
à Montreux par M. Alb. CHENEVAL, Rue du Théâtre,
à Genève par M. Claude MERLE, rue des Sources, 9. 111

Ascenseurs Stigler

et Montecharges

E. GAILLARD, ing.
LAUSANNE

178

Tél. 130



A. Paris & L. Berthod

: Ingénieurs :

172

LAUSANNE

Béton armé F. Brazzola

Fabrique suisse de meubles
de bureaux

Ruchser, Aubry & C^{ie}

Bremgarten (Argovie)

Fondée en 1902

Téléphone n° 60

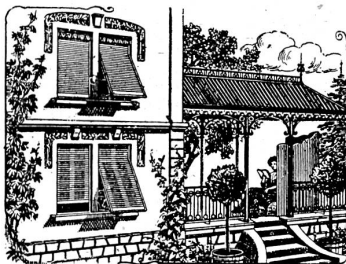


Établissement spécial
le mieux installé de la Suisse 155

RENSEIGNEMENTS TECHNIQUES

L'humidité dans les constructions victorieusement combattue. Quel propriétaire d'immeuble n'a pas eu d'ennuis et souvent de grosses dépenses à faire pour lutter, même vainement, contre l'humidité envahissante! C'est une façade ou un pignon, des dessous de fenêtre qui dans une construction neuve ou vieille se laissent envahir par l'humidité extérieure, par l'évaporation intérieure ou par les deux phénomènes simultanément. La tapisserie se tâche de

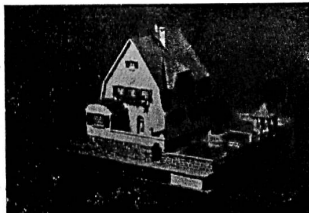
moisissure, se décolle, le plâtras se détache, le mur lui-même se salpêtre, les boiseries se gondolent, puis pourrissent, il faut faire les frais considérables pour remettre les appartements en état, et quelques mois après, le même phénomène désastreux se reproduit. Que faire pour éviter de semblables ennuis? D'aucuns clouent des toiles sur les murs afin que la tapisserie n'adhère plus à la partie humide; mais ceci n'est qu'un remède de bien courte durée, l'humidité aura tôt fait de pénétrer ce léger obstacle. On chauffera les pièces à outrance, de façon à maintenir une atmosphère



Carl Hartmann

BIENNE
Fabrique de volets à rouleau

Volets à rouleau en tôle d'acier ondulée; volets en bois à rouleau persiennes en bois; grilles roulantes; grilles àoiseaux.



Reproduction de plans et dessins

C. Michaud, Zurich VI
92 Weinbergstrasse 92
Procédé à sec Dorel frères, Paris.

Modèles en carton

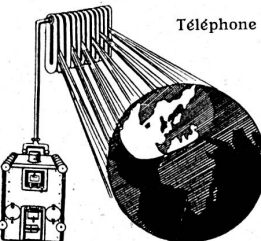
de constructions au-dessus et au-dessous du sol, reliefs en matière spéciale, constructions en bois

H. LANGMACK

ATELIER POUR MODÈLES EN CARTON
Forchstrasse 290, Zurich

Références de premier ordre d'autorités et de particuliers

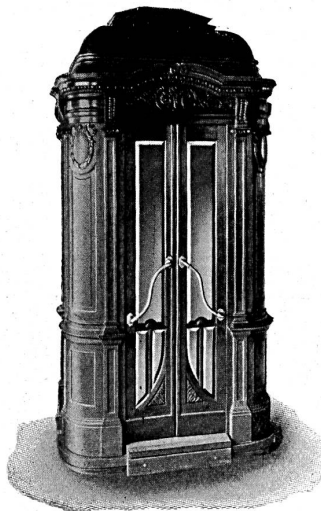
E. PRÉBANDIER & FILS
Chauffage central



Cuisine, Bains
Devis et Projets gratuits
Neuchâtel, Lausanne, Genève

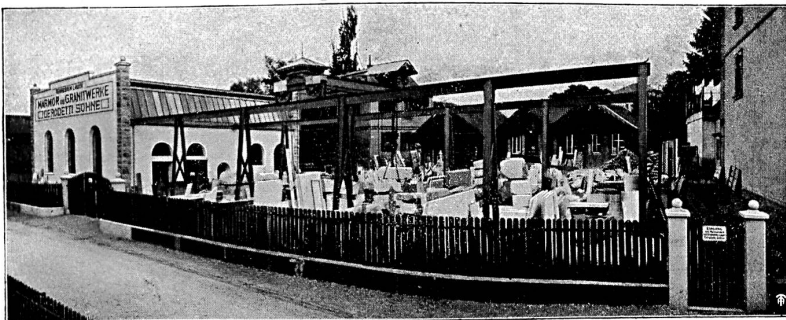
Ascenseurs

comportant les tout derniers perfectionnements



Schindler & Cie
Lucerne

Représentants: Lausanne: M. Cuénoud & Pelet, Rue St-Roch, 3/5
Genève: M. Léon Jonneret, Queue d'Arve.



Marbrerie Gerodetti fils
Aarau

Etablissement installé avec les machines les plus perfectionnées
Exécution de tous travaux en marbre

Téléphone 2.66

Prix modérés

Références de 1er ordre : Echantillons à disposition :

qui absorbera en partie l'humidité ambiante, mais dès le feu éteint même pendant les plus grandes chaleurs estivales, l'humidité régnera de nouveau en maîtresse. D'autres feront jeter bas plâtre et mortier et cimenteront le mur récalcitrant; vain travail, vaines dépenses, le salpêtre réparaitra quand même et tout le travail sera à recommencer. Tentant un nouvel effort, on fera un revêtement en zinc qui arrêtera quelques années peut-être le terrible emmi, mais qui cependant se gondolera puis s'oxydera pour enfin laisser reparaitre l'humidité. De guerre las, on capitulera, la maison perdra de jour en jour de valeur, deviendra inhabitable et devra finalement être démolie. Cependant il existe depuis plus de dix ans un moyen radical, non de cacher l'humidité mais de la supprimer totalement, je veux parler des plaques imperméables «Kosmos» inventées et fabriquées par la maison A. W. Andernach à Beuel s. Rhin. Ces plaques en

elles-mêmes sont d'un prix très modique, leur pose est excessivement simple et peut être faite par n'importe quel ouvrier; elles ne diminuent pas la grandeur des appartements; elles ne sont pas visibles, permettent la pose de la tapisserie, de la peinture, de la boiserie, elles protègent les murs contre les pluies les plus fortes, si elles sont placées à l'extérieure, elles dessèchent complètement la surface intérieure des murs et des cloisons, d'abord en empêchant l'eau de pénétrer, puis en assurant une ventilation parfaite à la surface du mur. Il ne nous est pas possible dans un article de journal d'entrer dans tous les détails du travail mécanique et chimique d'assèchement de la plaque «Kosmos», mais il suffit d'écrire à la fabrique A. W. Andernach Beuel s. Rhin, pour recevoir par retour du courrier la brochure explicative N° 620a et la solution d'une difficulté particulière.

Ne s'oxyde pas
Ne brûle pas
Est très durable

Se place sur les
cheminées vieilles
ou neuves, avec ou
sans paratonnerre



„DOMINATOR“
der drehbare
Schornstein-Aufsatz
• aus Ton •
Anfragen zur Vorführung an
ALB-MINOLETTI KRIENS LUZERN

Boiler, réservoirs
récipients d'expansion,
conduites ainsi que travaux de
ferblanterie en tous genres
& à des prix avantageux
Hch. Bertrams
Bâle

Céramiques et Revêtements Diplômes et Médailles aux Expositions: Zurich 1883, Genève 1889-1896

PATRIZIO & PELLARIN :: GENÈVE
RUE DU NANT 37 :: MAISON FONDÉE EN 1877 :: TÉLÉPHONE 49-31
Mosaïques en Marbre pour dallages de tous Styles — Mosaïques artistiques en Émaux et Or de Venise pour décoration de murs, plafonds et enseignes 28

Les annonces dans notre journal
ont un succès certain.

40 Installations en UNE ANNÉE constitue un **SUCCÈS** **40**
lorsqu'il s'agit d'une nouveauté dont chacun craint en l'acceptant de payer un tribut à la perfection.

==== TOUTES ces installations en Appartements, Villas, Pensions, etc. ont apporté la preuve que le problème depuis si longtemps à l'étude et en expériences: ====

UN SEUL FOYER pour tous **LES SERVICES**

Brevet + **EST RESOLU** N° 54977.
dans les meilleures conditions de pratique et d'économie. 134

Indépendance des 3 services.

Dépense proportionnée aux besoins.

Sans crainte aucune d'insuccès adressez-vous aux

ATELIERS de VERSOIX

:: (Genève) ::
Téléphone N° 134.62.

CHAUFFAGES CENTRAUX — CUISINES MODERNES — SECHOIRS — BAINS.

Maison spéciale de toitures plates en tous genres

O. Lehmann-Huber □ Zurich

Représentant pour Bâle, la France et l'Alsace
A. Brühl-Altarmatt, Bâle

Représentant pour Berne et la Suisse romande:
W. Lehmann, architecte, Berne

Plus de 800 000 m² de travaux exécutés pour les autorités, administrations et particuliers.
Prospectus et devis gratuits. Echantillons à disposition.

189

Atelier de sculpture et décoration

◦◦ Pierre ◦◦ Bois ◦◦ Plâtre ◦◦ Ciment ◦◦

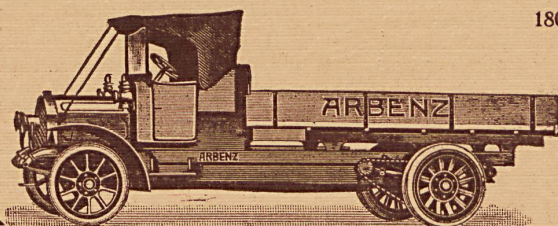
Morhardt & Cie

Marbres artificiels et simili pierres

Genève Clarens Lausanne
Téléphone 6763 Téléphone 362 Téléphone 2543

◦◦◦ Devis ◦◦◦ Dessins et maquettes sur demande ◦◦◦

138

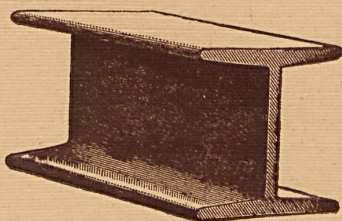


180

ARBENZ A.-G.
ZURICH-ALBISRIEDEN ::

Max Schmidt & Cie, Lausanne

Fers
I B



Profils
spéciaux

168

de Differdingen
LARGE PLAT, I, ZORÉS, CORNIÈRES

PORTES BLINDÉES

infusibles et de fabrication
garantie contre les effractions.
Nouveau système construit par

133

WIEDEMAR, BERNE.

Fabrique spéciale de coffres-forts.

Bureaux et Magasins : **Rue d'Aarberg, 42.**

Maison fondée en 1862.

O. & E. K'ASTLI

□ BUREAU TECHNIQUE □

□□□ BERNE □□□

50 RUE DU MARCHÉ 50

□□□ TÉLÉPHONE 3824 □□□

ENTREPRISE □ BÉTON ARMÉ □ CONSTRUCTIONS

□ DE TOUS GENRES □

Projets — Calculs — Exécutions

Direction de travaux

Expertises — Planchers creux isolants

de différents systèmes

136

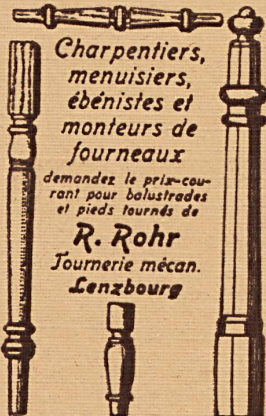
Chauffage Central

de tous systèmes et pour tous bâtiments.

Fourneaux de cuisine spéciaux pour chauffage central d'appartements ou petits édifices, système nouveau et breveté n° 79031. Chaudières spéciales, genre calorifères très décoratives. Fourneaux de cuisine de toutes dimensions avec service d'eau chaude, pour hôtels, pensions, maisons bourgeoises. Calorifères «Vulcain» perfectionnés. Calorifères spéciaux pour le chauffage rapide de grands locaux tels que: églises, salles de gymnastique, salles de réunions et de spectacles, etc.

Ed. Roux, constructeur à Rolle.

Etudes, plans et devis gratuits sur demande. Nombreuses références et catalogues à disposition.



*Charpentiers,
menuisiers,
ébénistes et
monteurs de
fourneaux*

demandez le prix-courant pour balustrades et pieds tournés de

R. Rohr
*Journerie mécan.
Lenzbourg*

Nouveau 99 **Nouveau**
Lampe pour l'éclairage de bâtiments à brûleur inextinctif (d'environ 300 bougies).
Brevet suisse :: D. R. P.
BERNHARD MARGRETH
LOCARNO :: ZURICH :: RHEINFELDEN
Nouveau **Nouveau**

En faisant vos achats auprès des maisons insérant, prière de se référer à l'Architecture
:: Suisse. ::

LINOLEUMS

Maison Denys & Rutschi
6 Cours de Rive GENEVE Cours de Rive 6

**Installations d'Hôtels, Villas,
:: Bâtiments publics etc. ::**

Personnel spécialement 122
: formé pour la pose :

Devis sur demande :: Téléphone n° 51

Conté à Paris, inventeur des crayons

Fondée en 1794

Demandez dans toutes les bonnes maisons de papeterie les crayons Graphite supérieur Alaska de Conté, les meilleurs pour Architectes, en 15 graduations, fr. —.35 la pièce, fr. 4.— la douzaine.

Ses crayons de couleurs en 60 nuances différentes. Ses portemines Graphite supérieur Alaska, 15 degrés.

Les gommes Bichette Conté pour le crayon sont particulièrement recommandées. Se font en 7 tailles, blanches, roses, jaspées, vertes, de fr. —.15 à fr. 1.50 la pièce. 150

Spécialité de crayons à DESSIN ONCTUEUX CONTÉ en pierre noire mate de BBB à HH. — 6 graduations. Cèdre vernis fr. —.25, cèdre non vernis fr. —.20 la pièce.

Nous avons l'honneur d'informer les personnes intéressées que nous continuerons, dans les ateliers occupés précédemment par la maison

CACHIN, EGLI & Co., à Regensdorf près Zurich

la fabrication de

MACHINES POUR INSTALLATIONS DE BUANDERIES ET SALLES DE REPASSAGE

sous la raison sociale

Regensdorfer Maschinenfabrik

FILIALE DER GEBR. POENSGEN, AKTIENGESELLSCHAFT

Le travail dans cette usine se limitera toutefois à la construction des machines de notre type. Les modèles qui ont été construits jusqu'à présent par la susdite société ne seront plus mis en ouvrage que jusqu'à l'épuisement des matériaux restant en magasin. La direction technique de cette entreprise a été confiée à Monsieur F. CACHIN. Nous espérons, par la fondation de ces ateliers, faciliter ainsi nos relations commerciales avec nos clients suisses et, par conséquent, nous prions tous les intéressés de vouloir bien s'adresser à l'avenir directement à notre succursale de Regensdorf.

GEBR. POENSGEN, Aktiengesellschaft, DUSSELDORF-RATH