

Zeitschrift: L'Architecture suisse : revue bi-mensuelle d'architecture, d'art, d'art appliqué et de construction
Herausgeber: Fédération des architectes suisses
Band: 3 (1914)
Heft: 11

Werbung

Nutzungsbedingungen

Die ETH-Bibliothek ist die Anbieterin der digitalisierten Zeitschriften. Sie besitzt keine Urheberrechte an den Zeitschriften und ist nicht verantwortlich für deren Inhalte. Die Rechte liegen in der Regel bei den Herausgebern beziehungsweise den externen Rechteinhabern. [Siehe Rechtliche Hinweise.](#)

Conditions d'utilisation

L'ETH Library est le fournisseur des revues numérisées. Elle ne détient aucun droit d'auteur sur les revues et n'est pas responsable de leur contenu. En règle générale, les droits sont détenus par les éditeurs ou les détenteurs de droits externes. [Voir Informations légales.](#)

Terms of use

The ETH Library is the provider of the digitised journals. It does not own any copyrights to the journals and is not responsible for their content. The rights usually lie with the publishers or the external rights holders. [See Legal notice.](#)

Download PDF: 13.03.2025

ETH-Bibliothek Zürich, E-Periodica, <https://www.e-periodica.ch>



LA FABRIQUE DE MEUBLES HORGEN-GLARIS

000 A HORGEN 000



Seule fabrique suisse de meubles en bois courbé (chaises viennoises) et de meubles découpés à la scie pour cafés, salles à manger, vestibules, restaurants, salles de concert, de théâtre et de cinémas.

Fabrication élégante et soignée suivant dessin de l'architecte ou d'après les modèles de la maison. 12

Représentants partout.
Références de 1er ordre.

Echantillons et prospectus n° 620 p gratis et franco
A.-W. Andernach, Beuel-sur-Rhin, par Cologne

Toitures idéales

par le „STRAPAZOID“
aspect similaire au cuir et au caoutchouc

Demandez le prospectus n° 620 a
A.-W. Andernach, Beuel-sur-Rhin, par Cologne

Isolateurs contre l'humidité

Employez les plaques imperméables
„KOSMOS“ à circulation d'air

Wilhelm Kress, Wertheim s. m.

Fabrique de poêles, fonderie et émaillerie

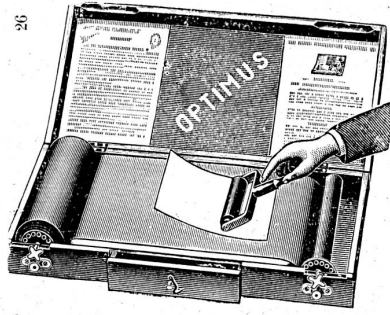
Fondée en 1867



..... pour installations de cuisines modernes en tous genres et dimensions. 210

Poêles avec grilles à revolver et chauffage absorbant la fumée. (Voir illustration ci-dessus.)

===== Prospectus etc. gratis sur demande =====



OPTIMUS

l'appareil le plus simple et le moins cher pour reproduire des manuscrits, écritures à la machine, dessins, en différentes couleurs à la fois et d'une netteté parfaite. Prix-courant pour divers formats et spécimens de reproduction et références gratuits et

franco par: **Er. DIETRICH, Repr., Lausanne**

Fabrique suisse d'engins de gymnastique

Alder-Fierz & Eisenhut frères

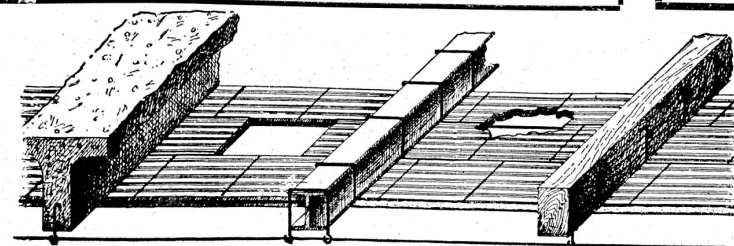
Téléphone 76 Küsnacht - Zürich Téléphone 76



114

Fabrication de tous les engins pour écoles, gymnastes et particuliers, en toute première qualité. Installations complètes de salles et places de gymnastique. ::

Catalogue illustré et prix-courant.



— **Système Perret + 32 658** —

L'isolation, l'insonorité et l'absence des fentes sont les principaux avantages, de ce plafond-hourdis armé. 182

Agence pour la Suisse:
Lausanne — R. FRASSON — Lausanne

ATELIERS D'AMEUBLEMENT
ET DÉCORATION ARTISTIQUES

L'ARTISAN

RUE DU RHÔNE 27 - GENÈVE - TÉLÉPHONE 19-46



EXPOSITION PERMANENTE
D'AMEUBLEMENTS COMPLETS
OBJETS D'ART

COUSSINS. BRODERIES. POTERIES. MÉTAUX OUVRÉS etc
MENUISERIES DÉCORATIVES
INSTALLATION DE BUREAUX ET MAGASINS

JEAN GERBER

Fabrique de tuyaux en chanvre
LAUSANNE



Postes
d'incendie
pour
Edifices
publics
Hôtels
Villas
Usines

Système
le plus simple
et le plus rapide
pour combattre
le feu

= Bon marché =

Maison spéciale de toitures plates en tous genres

O. Lehmann-Huber □ Zurich

Représentant pour Bâle, la France et l'Alsace
A. Brühl-Altermatt, Bâle

Représentant pour Berne et la Suisse romande:
W. Lehmann, architecte, Berne

Plus de 800 000 m² de travaux exécutés pour les autorités, administrations et particuliers.
Prospectus et devis gratuits.

Echantillons à disposition.

189

FABRIQUE DE FENÊTRES KIEFER ZURICH

EXCELLENTES RÉFÉRENCES

BREVET: FENÊTRES A COULISSES, construction Kiefer. Vantaux dans des conduites métalliques (pour augmenter la solidité et préserver les côtés vernis), se renversant en dedans, pour faciliter le nettoyage. Fonctionnement parfait et léger. Construction pour le glissement dans la muraille.

BREVET: FENÊTRES A DOUBLE VITRAGE, construction solide et éprouvée, avec distance de 4, 5 et 6 cm entre les vitres. — Frais de construction non élevés.

BREVET: FERMETURE MÉTALLIQUE AUTOMATIQUE DU RENVOI D'EAU. Garantie pour fermeture absolue contre le vent et la pluie.

BREVET: COMPAS D'ARRÊT DU HAUT-JOUR: No. 27,008; livrable dans toutes les quincailleries.

Représentant pour Berne et la Suisse Occidentale:
F. W. KLINGLER, 14, Rue Niggeler, Berne

LE PLUS GRAND ÉTABLISSEMENT DE CETTE BRANCHE EN SUISSE

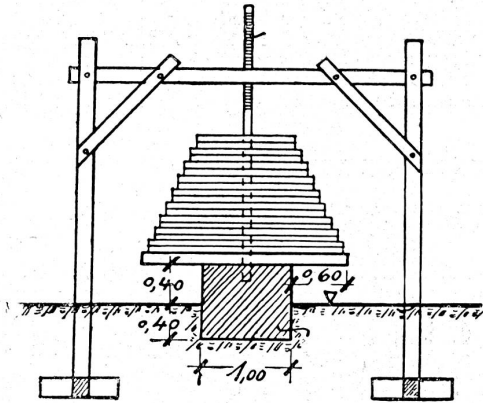
RENSEIGNEMENTS TECHNIQUES.

Résistance des terrains pour les fondations. Pour fonder une construction, il faut en premier lieu considérer la nature du terrain qui doit la recevoir et calculer la charge que doit supporter ce terrain. Cette charge doit être aussi petite que possible par rapport à l'unité de surface et ne doit pas dépasser en général $\frac{1}{10}$ de la résistance à l'écrasement de la matière sur laquelle on veut fonder.

Pour le rocher, on considère comme admissible la charge maximale de 5 à 6 kg par cm^2 , pour le gravier compact, de 3 à 3,5 kg, pour le gravier

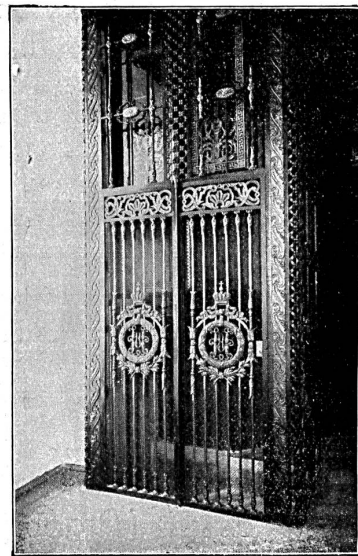
convaincre de la résistance suffisante du sol. Mais l'on s'en tient à un examen à vue d'œil. Il est rare qu'on procède à des essais de charge dans ce but. On ne le fait que dans des cas spéciaux.

Pour ces cas-là on peut procéder de la manière suivante: On creuse une fosse d'environ 10 m^2 de surface si possible de forme carrée jusqu'à la hauteur des fondations. Au milieu de cette première fosse on en creuse une



ordinaire et le sable compact, de 2,5 à 3 kg et en général pour un terrain moyen 2,5 kg par cm^2 . Avant l'exécution des fondations d'une construction ordinaire, on fait procéder à des sondages, pour se

Ascenseurs Otis
gouvernent le monde



Cremel Moscou ascenseur pour l'emploi personnel du Tsar.

Fabrique Suisse à Waedenswil

Références, devis et détails sur demande

Repr.: L. Koch, Lausanne, Avenue de la Gare 5.

Ateliers de construction
OERLIKON
Bureau de Lausanne
Gare du Flon & Esc. du Gr-Pont
Téléph. 1771 & 3551
Lumière & chauffage
électriques - Lustrerie

Nouveau! ⁹⁹ **Nouveau!**
Lampe pour l'éclairage de bâtisses à brûleur inextinctif (d'environ 300 bougies).
Brevet suisse :: D. R. P.
BERNHARD MARGRETH
LOCARNO :: ZURICH :: RHEINFELDEN
Nouveau! **Nouveau!**

Avenarius
Carbolincom.
la plus efficace
pour la conservation du bois
éprouvé depuis 35 ans
Martin Keller
63 ZURICH

Carl Hartmann, Bienne
Fabrique de volets à rouleau

STÄHLBECH
UND HOLZ-
ROLLADEN

FERMETURE
A ROULEAU
EN BOULEVER

Volets à rouleau en tôle d'acier ondulée; volets en bois à rouleau persiennes en bois; grilles roulantes; grilles à ciseaux. 165

seconde également carrée de 1 mètre de côté et de 40 cm de profondeur. On aplanit soigneusement le fond de celle-ci, éventuellement en damant les couches de terrain entamées. Dans cette fosse on maçonne un bloc de briques dures ou de matière du même genre au mortier de ciment 1:3 avec des surfaces aussi unies que possible d'environ 80 cm de hauteur, de telle façon que le bloc surgit d'environ 40 cm de la fosse.

Le sol de chaque côté de la fosse doit être de nouveau remblayé et damé. Dans les deux couches supérieures du bloc on a maçonné une latte graduée et on élève au-dessus de cette maçonnerie un échafaudage composé de deux poteaux et d'une latte horizontale qui permettra de constater l'enfoncement éventuel du bloc de maçonnerie portant la latte graduée.

Sur le bloc on entasse régulièrement des rails de chemin de fer ou de gros bois de construction qui ne doivent pas dépasser la maçonnerie de plus de 50 à 60 cm de chaque côté pour éviter une charge excentrique. On se

sert naturellement plus volontiers de bancs de fer ou de plomb afin que la masse de la charge ne s'élève pas trop haut pour des raisons d'équilibre.

On charge autant que le sol le peut supporter.

Pour une surcharge de 2 kg par cm² par exemple, on chargera 18600 kg de fer sur 1 m² de maçonnerie, ce qui fera avec le poids propre de celle-ci environ 20000 kg.

On laissera l'appareil ainsi constitué de 15 jours à quatre semaines dans cet état et il ne doit pendant cette période, se produire aucun mouvement du terrain ainsi chargé.

Le ciment Portland contient en moyenne 60% de chaux, 7,5% d'argile, 2 à 4% d'oxyde de fer et 21 à 25% de silice plus une petite quantité de magnésium et d'alcaloïdes. Le ciment qui travaille est de mauvaise qualité. Cette propriété consiste en ce que le ciment une fois utilisé augmente de volume après un temps plus ou moins long, souvent seulement après des années et se désagrège. Les ciments faiblement cuits, riches en chaux ou trop peu finement moulus ont le plus souvent ce défaut.

Perforatrices et compresseurs

Vente :: Location

121

E. Miauton, Montreux

Fabrique suisse de meubles de bureaux

Ruchser, Aubry & C^{ie}

Bremgarten (Argovie)

Fondée en 1902

Téléphone n° 60



Établissement spécial 155
le mieux installé de la Suisse



Ziegel A.-G.

Zurich

(Grandes tuileries de Zurich)

Tuiles plates et tuiles à
emboîtement Hourdis

Briques de parement ■ Drains

Briques creuses spéciales
pour couvertures en béton

152

Ne s'oxyde pas

Ne brûle pas

Est très durable

Se place sur les
cheminées vieilles
ou neuves, avec ou
sans paratonnerre

Ecarte
les incommodités
de la fumée 174



Livrable en trois
grandeurs

Breveté :: Patente
Fédérale n° 56300

„DOMINATOR“
der drehbare
Schornstein-Aufsatz
- aus Ton -
Anfragen zur Vorführung an
ALB-MINOLETTI KRIENS
LUZERN

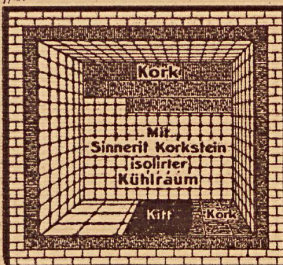
I.W. ZANDERS BERGISCH GLADBACH (PROVINCE RHÉNANE)

7 machines à papier/6 cuves | Papiers à la mécanique et
 Production journalière: | à la forme pour le dessin et
 80 000 Kilogr. de papier | l'aquarelle.

Papiers à dessin transparents pour détails.
 Echantillons gratuits et franco sur demande.
 Pour tous renseignements s'adresser à la maison
GEBRÜDER SCHOLL ZÜRICH

Lièges agglomérés

et imprégnés pour le bâtiment et l'industrie.

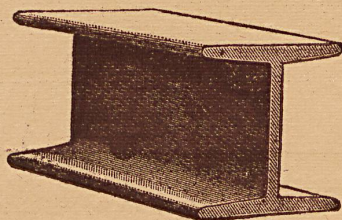


Liège goudronné pour isolation. 176
 Liège comprimé antivibrant.
 Mattes en liège pour chambres de bains.
 Construction de chambres
 frigorifiques par spécialistes.
Planchers sans joints.

Alexis MAYOR
 Rue Pépinet, 5, Lausanne

Max Schmidt & Cie, Lausanne

Fers
 I B



Profils
 spéciaux

168

de Differdingen
 LARGE PLAT, I, ZORÉS, CORNIÈRES



Ateliers pour travaux métalliques
 d'arts industriels, Ateliers pour le
 placage électr., Coloration de métaux

Spécialités:

= Travaux ciselés artistiques =
 Emallures sur cuivre, tombac et fer.
 Nous nous recommandons spéciale-
 ment pour l'exécution de travaux
 destinés à l'exposition nationale de
 1914, à Berne

Kügler & Salis - Zurich
 Téléphone 8430 - Elisabethenstr. 22

Stalfit

Revêtement pour murs, breveté

ÉLÉGANTE, LAVABLE, IMPERMÉABLE, DÉSINFECTABLE,
 SANS SOLUTION DE CONTINUITÉ, ADHÉRENCE ABSOLUE
 RÉSISTANCE COMPLÈTE À L'ACTION DE LA LUMIÈRE
 S'APPLIQUE DIRECTEMENT & SANS COLLE
 SUR LE MUR PLÂTRÉ

101 Représentants exclusifs pour la Suisse française:
BUHLER & STUDER, ARCHITECTES, BERNE

Le
 crochet
 X
 est le
 véritable
 crochet
 pour
 tableaux,
 miroirs,
 pendules,
 etc.



En vente dans toutes les maisons
 de fournitures pour bâtiments

Le
 crochet
 X
 est
 prescrit
 dans les
 baux
 par le
 proprié-
 taire.
 Le public
 l'aime.

119

FABRIQUE DE CHAUFFAGE CENTRAL BERNE S. A. ci-devant RUEF

se recommande pour l'installation de chauffages centraux de tous systèmes, services d'eau chaude, bains, buanderies, séchoirs etc.

8

FONDERIE DE FER ET MÉTAUX

:: Fabrication de Chaudières et Corps de chauffe en tous genres ::

Mosaïque - Carrelages - Revêtements

==== Fourniture et Pose ====

Médaille d'argent Depey 1901

162

Pedroli & Fils

La Cour-de-Peilz - Lausanne-Montreux.

Crépissage à la pesette pour soubassements de vestibules et d'escaliers (recommandé pour les écoles).

VITRAUX D'ART ANCIENS

Restauration □ Copie

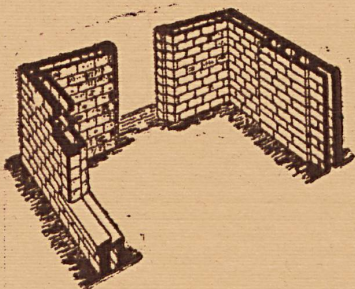
==== HANS DRENCKHAHN, peintre sur verre ====

Vitraux en tous genres. Spécialités: Peinture d'armoiries, entreprises de vitraux d'art et vitrerie de bâtiments.

Téléphone 1159.

143

Berne, Effingerstrasse 4. — Thounne, Innere Ringstrasse 16.



L'Humidité

est vaincue dans les maisons d'habitation industrielles ou agricoles construites en murs armés à double paroi.

Système Gay brevet suisse 33177.

Matériaux les meilleur marché, fabriqués à pied d'œuvre.

Nombreuses références □ Prix courants □ Devis gratuits

S'adresser au bureau technique GAY-COLIN à Lutry.

Téléphone 81.28

184

Téléphone 81.28

R. Morgenthaler, Berne

Fabrique I: Weihergasse 8-10.

Manufacture spéciale de montures pour sièges rembourrés et de meubles-sièges modernes. Mobilier pour clubs. Ameublements de salon en bois naturel. Divans. Divans-lit „Chemin de fer“, brevet+. Exposition permanente de 4 à 500 montures à rembourrés.

Fabrique II: Sulgeneckstrasse 54 a, b, c.

Manufacture spéciale pour l'aménagement complet de villas, hôtels, cafés, etc. Salons et chambres modernes.

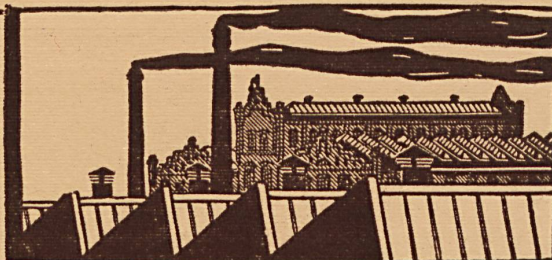
105

Christen & Tobler, Lugano

Etablissement pour la fabrication des Carrelages en ciment et en mosaïque

98

Grand assortiment. Prix modérés. Echantillons et Album gratis.



TOITURES EN VERRE

SANS MASTIC

— G. Zimmermann, Stuttgart —
Louis Koch, Avenue de la gare 3, Lausanne

83

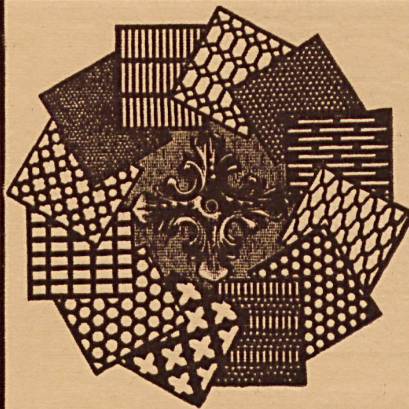
Chauffage Central

de tous systèmes et pour tous bâtiments.

Fourneaux de cuisine spéciaux pour chauffage central d'appartements ou petits édifices, système nouveau et breveté n° 79031. Chaudières spéciales, genre calorifères très décoratives. Fourneaux de cuisine de toutes dimensions avec service d'eau chaude, pour hôtels, pensions, maisons bourgeoises. Calorifères «Vulcain» perfectionnés. Calorifères spéciaux pour le chauffage rapide de grands locaux tels que: églises, salles de gymnastique, salles de réunions et de spectacles, etc.

Ed. Roux, constructeur à Rolle.

Etudes, plans et devis gratuits sur demande. Nombreuses références et catalogues à disposition.



H. Heer & Cie

Olten

92



Fabrication spéciale de tôles perforées en tous métaux