

Zeitschrift: L'Architecture suisse : revue bi-mensuelle d'architecture, d'art, d'art appliqué et de construction
Herausgeber: Fédération des architectes suisses
Band: 3 (1914)
Heft: 12

Inhaltsverzeichnis

Nutzungsbedingungen

Die ETH-Bibliothek ist die Anbieterin der digitalisierten Zeitschriften. Sie besitzt keine Urheberrechte an den Zeitschriften und ist nicht verantwortlich für deren Inhalte. Die Rechte liegen in der Regel bei den Herausgebern beziehungsweise den externen Rechteinhabern. [Siehe Rechtliche Hinweise.](#)

Conditions d'utilisation

L'ETH Library est le fournisseur des revues numérisées. Elle ne détient aucun droit d'auteur sur les revues et n'est pas responsable de leur contenu. En règle générale, les droits sont détenus par les éditeurs ou les détenteurs de droits externes. [Voir Informations légales.](#)

Terms of use

The ETH Library is the provider of the digitised journals. It does not own any copyrights to the journals and is not responsible for their content. The rights usually lie with the publishers or the external rights holders. [See Legal notice.](#)

Download PDF: 13.03.2025

ETH-Bibliothek Zürich, E-Periodica, <https://www.e-periodica.ch>

SOMMAIRE DU N° 12 1914

Une villa bernoise moderne . . . 177
Chronique Suisse 186

Annonces

Sommaire I
Bureau de placement III
Nouvelles de l'étranger VI

Illustrations

Villa du Dr E. M. à Berne :
La villa et ses dépendances vues
de l'ouest 177

Plans du sous-sol, du rez-de-
chaussée, du 1^{er} et du 2^e étage,
Plan de situation 178
La maison du garage 179
Façades sud et ouest 180
Partie de la salle à manger . . 181
Le hall 181/82

Le restaurant de l'Hôtel central à
Lausanne 183/84
Niche 185
Cheminée 185
Partie de l'entrée 186
Porte de communication dans
le restaurant 187
Niche dans le restaurant à bière 187
Niche dans le restaurant à vins 188

Arsag Lifts

Représentant : E. BERNHEIM-VÖGELI, 185 Bureau technique, BERNE

S.A. Arsag
Fabrique d'Ascenseurs
de Seebach
Seebach-Zürich

Ascenseurs
et monte charges
de tous les
systèmes

Société suisse d'ameublements & mobilier complet
(anc. Maisons HEER-CRAMER & F. WANNER réunies) 120

LAUSANNE: 6, Avenue du Théâtre :: MONTREUX: 11, Avenue des Alpes
Ébénisterie, tapisserie, décoration :: Meubles et menuiserie d'art fabriqués dans nos propres ateliers

**USINES BREMOISES DE LINOLÉUM
DELMENHORST
MARQUE "LA CLEF"**



**FABRICATION SUPÉRIEURE
LINOLÉUM INCRUSTÉ, GRANITÉ
UNI, JASPÉ, MOIRÉ, LIÈGE
TENTURES MURALES: LINCRUSTA
MURALIN BREVETÉ**

CONCESSIONNAIRES :
F. GENOUD & C^{IE}
BERNE LAUSANNE INTERLAKEN

DESSINS ARTISTIQUES



Ascenseurs

comportant les tout derniers perfectionnements



Schindler & Cie
Lucerne

Représentants: **Lausanne:** MM. Cuénoud & Pelet, Rue St-Roch. 3/5
Genève: M. Léon Jonneret, Queue d'Arve.

:: A. ECOFFEY ::

LAUSANNE :: GENÈVE



23

Revêtements d'une cage d'escalier en faïence mate artistique de la Wessel's Wandplattenfabrik à Bonn
M. G. Epitoux, architecte, Lausanne
CARRELAGES ◊ **REVÊTEMENTS**

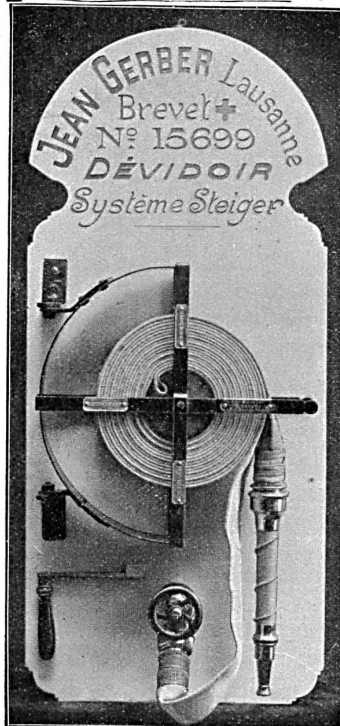
●●●●●●●●●●
BLANC FIXE
„Cellarius”
Le Blanc le plus idéal pour intérieurs.
A préparer seulement à l'eau chaude. Spécialement p. Plafonds en plâtre et crépis, aussi p. renouveau de vieux enduits.
MARTIN KELLER
Zürich I. Neuseidenhol

Visitez mon exposition remarquable „Chambre d'acier”
20^e groupe du bâtiment
Berne

Fabrique de coffres-forts « Union »
B. Schneider, Zurich.

JEAN GERBER

Fabrique de tuyaux en chanvre
LAUSANNE



Postes d'incendie pour Edifices publics Hôtels Villas Usines

Système le plus simple et le plus rapide pour combattre le feu

= Bon marché =



Reconnue la meilleure peinture laquée ou mate toute prête à l'usage.

202 Représentant général pour la Suisse:
C. HÄSSIG, ANGENSTEIN près Bâle.

**BUREAU DE PLACEMENT
DE L'ARCHITECTURE SUISSE**

	N°	Désignation de l'emploi	Localité	Date d'entrée
Demandes d'emploi :	53	Technicien	Suisse	selon conven.
	54	Technicien ou conducteur de travaux	Suisse	de suite
	55	Technicien	Suisse	de suite
	56	Conducteur de travaux ou dessinateur	Suisse française	de suite
	57	Technicien ou conducteur de travaux	Suisse	de suite
	58	Technicien	Suisse	de suite
	59	Architecte ou technicien	Suisse	de suite

Les POITRINAIRES

obtiennent la guérison la plus complète en employant le Remède Natura de Hans Hodel à Sissach. Celui-ci a fait ses preuves depuis longtemps et a guéri radicalement des milliers de personnes. 1798 lettres de remerciements et d'approbation me sont parvenues dans le courant de l'année dernière, justifiant ainsi l'efficacité de ce remède.

Lisez plutôt l'attestation suivante:

(Traduction)

„Au mois de décembre 1910, je tombais malade d'un violent catarrhe pulmonaire; ma situation s'aggravait de jour en jour de sorte que je dus bientôt, suivant l'ordre du médecin, me rendre dans un sanatorium. Malheureusement, la guérison désirée n'eut pas de grands succès et peu après une pleurésie s'empara de moi. Je me vis donc dans l'obligation de retourner à la maison pour me soigner. — Au bout de deux mois survint une seconde pleurésie avec laquelle mon état empira. Après un certain temps, je fus cependant mieux, si bien même que je crus pouvoir reprendre mon travail. Malheureusement ce fut de courte durée et bientôt la fièvre me reprit; il s'en suivit une troisième pleurésie. Ma situation s'aggrava à tel point que chaque jour je déclinai davantage et bientôt tout espoir de guérison était jugé inutile. Mon médecin même me considérait comme perdu. — C'est à ce moment là que votre brochure du remède Natura me tomba sous les yeux et, sans espoir aucun, j'essayai encore votre remède. A mon grand étonnement, les succès furent rapides et déjà après l'emploi de la première des quatre bouteilles, je pouvais quitter le lit. Je fis venir d'autres flacons et bientôt mes forces réapparurent peu à peu. Après avoir fait usage de 16 bouteilles, j'étais complètement rétabli et je pouvais reprendre mon travail; ma guérison, je la devais donc entièrement au remède Natura. — Je le recommande donc chaleureusement à tous les poitrinaires. Je suis également disposé à confirmer verbalement mon succès.

Zurich, le 27 décembre 1912.

(sig.) Alb. Städeli, Eilgutarbeiter, Kochgasse 14.

Tous les certificats originaux sont déposés chez le soussigné et à la disposition du public.

Le flacon est en vente, chez le soussigné, au prix de fr. 3.—; les quatre bouteilles fr. 10.—. On peut se procurer également les Tablettes Natura contre la toux et catarrhes dans les pharmacies et, sinon, s'adresser directement à

Hans Hodel à Sissach (Bâle Campagne).

144





MARTIN Frères
Genève
16, Rue Baulte, 16
Téléphone 61.48

Parquets
du plus simple au plus riche

Spécialité: Pose sur bitume ou nivelite 205

Devis gratuits à disposition

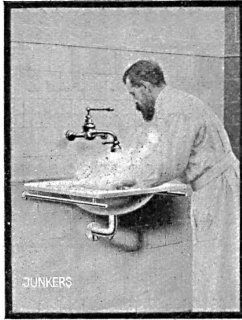
Schmidt & Schmidweber
Marbres et Granits
Usines hydrauliques à Dietikon
Bureaux à Zurich

Spécialités: Revêtements de façades en marbre et granit poli :: Travaux de décoration à l'intérieur, comme: vestibules, cabines à bain, toilettes, fontaines, cheminées, escaliers.
Monuments funèbres. 100

Télégrammes: Marmorschmid :: Téléphone N° 653

INSTALLATIONS SANITAIRES

Spécialité de Chambres à Bains
Cabinets de Toilette - W. C.
Lessiveries - Cuisines modernes
Grandes Salles d'Exposition

**PLOMBERIE ANGLAISE**

Travail soigné et garanti
Nombreuses références
Installations complètes d'Hôtels
Hôpitaux - Cliniques - Villas, etc.
Projets et Devis gratuits

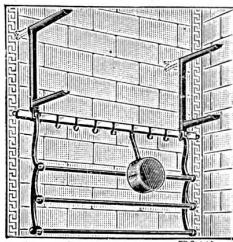
197

H. SCHOECHLIN, Ing., LA CHAUX-DE-FONDS - BERNE - LAUSANNE

Manufre de Cuivrerie p^r Bâtiments et Appartements**P. Moreau Ing^r-Const^r A. & M.**

9, rue Chabonais, PARIS — Téléph. 258-04

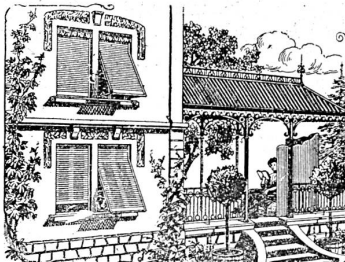
TRINGLES D'ESCALIERS
TRINGLES DE CUISINES
ARTICLES DE VESTIAIRES
PLAQUES DE PROPRETÉ, etc.



NOUVEAU DISPOSITIF
Breveté S G D G.
permettant de supporter par un seul scellement
les TABLETTES et les CASSEROLES

PORTE-CHAPEAUX TABLETTE 184
avec PORTE-MANTEAUX MOBILES
Catalogue et Devis sur demande

Exposit. Univers. Paris 1899 et 1900
Médailles d'argent

**Carl Hartmann**

10 BIENNE 100

Fabrique de volets à rouleau

165

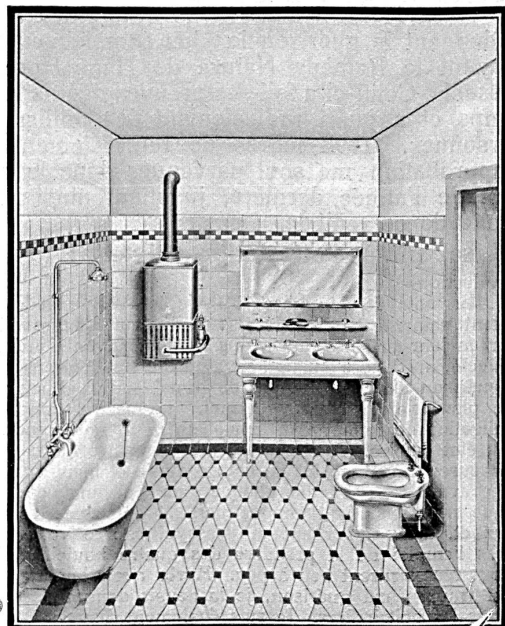
Volets à rouleau en tôle
d'acier ondulée; volets
en bois à rouleau per-
siennes en bois; grilles
roulantes; grilles
à ciseaux.

PLAQUES EMAILLÉES, en Métal, Celluloïd, etc.
TIMBRES CHOUTCHOU ET MÉTAL en tous genres

Livraisons rapides et soignées 26
:: Prix-courant à disposition ::

ER. DIETRICH, Représentant, LAUSANNE

■ **GÉTAZ & ROMANG** ■
VEVEY □ □ LAUSANNE □ □ MONTREUX



**DALLAGES, REVÊTEMENTS et ARTICLES SANI-
TAIRES pour BAINS, TOILETTES, W. C., etc.**

Voir nos expositions permanentes à Lausanne et Vevey.

PLAQUES EN LIÈGE

Marque „Frigorit“ pour glacières, chambres froides, installations frigorifiques, etc.

Marque „Calorit“ pour les constructions pour la protection contre le froid et le bruit.

Liège naturel pour planchers pour être placé sous le linoléum et sous les machines, etc.

Exécution d'isolations contre les pertes du froid et de la chaleur.

Manufacture Suisse de Calorifuges et Lièges Agglomérés

BRAUN, VALENTIN & Cie., ZÜRICH-SCHLIEREN.