

**Zeitschrift:** L'Architecture suisse : revue bi-mensuelle d'architecture, d'art, d'art appliqué et de construction  
**Herausgeber:** Fédération des architectes suisses  
**Band:** 3 (1914)  
**Heft:** 12

## **Werbung**

### **Nutzungsbedingungen**

Die ETH-Bibliothek ist die Anbieterin der digitalisierten Zeitschriften. Sie besitzt keine Urheberrechte an den Zeitschriften und ist nicht verantwortlich für deren Inhalte. Die Rechte liegen in der Regel bei den Herausgebern beziehungsweise den externen Rechteinhabern. [Siehe Rechtliche Hinweise.](#)

### **Conditions d'utilisation**


L'ETH Library est le fournisseur des revues numérisées. Elle ne détient aucun droit d'auteur sur les revues et n'est pas responsable de leur contenu. En règle générale, les droits sont détenus par les éditeurs ou les détenteurs de droits externes. [Voir Informations légales.](#)

### **Terms of use**

The ETH Library is the provider of the digitised journals. It does not own any copyrights to the journals and is not responsible for their content. The rights usually lie with the publishers or the external rights holders. [See Legal notice.](#)

**Download PDF:** 14.03.2025

**ETH-Bibliothek Zürich, E-Periodica, <https://www.e-periodica.ch>**



## SA FABRIQUES DE MEUBLES HORGEN-GLARIS

### A HORGEN



Seule fabrique suisse de meubles en bois courbé (chaises viennoises) et de meubles découpés à la scie pour cafés, salles à manger, vestibules, restaurants, salles de concert, de théâtre et de cinématographes.

Fabrication élégante et soignée suivant dessin de l'architecte ou d'après les modèles de la maison. 12

Représentants partout.
Références de 1er ordre.

Echantillons et prospectus n° 620 p gratis et franco  
A.-W. Andernach, Beuel-sur-Rhin, par Cologne

## Toitures idéales

par le „STRAPAZOID“  
aspect similaire au cuir et au caoutchouc

Demandez le prospectus n° 620 a  
A.-W. Andernach, Beuel-sur-Rhin, par Cologne

## Isolateurs contre l'humidité

Employez les plaques imperméables „KOSMOS“ à circulation d'air

# Chaudière Catena

Chaudière Catena de 15 feux et 292,5 m<sup>2</sup> de surface de chauffe, installée dans la mairie de Spandau.



à eau chaude et  
à vapeur  
à basse pression  
jusqu'à 300 m<sup>2</sup>  
et plus

## Strebelwerk

### Zurich I

139

**Ane Mre CANSON & MONTGOLFIER, ANNONAY (Ardèche)**

Carnet dessin à feuilles mobiles pour architectes et conducteurs de travaux;  
Papiers à dessin pour architectes;

148

Papiers spéciaux pour machine à écrire; Buvards;  
Papiers pour aquarelle.  
Sur demande envoi d'échantillons et tarifs

## NOUVELLES DE L'ÉTRANGER

**Asnières.** La question de la sauvegarde des routes contre l'action destructive des camions et des automobiles n'a pas encore reçu de solution satisfaisante. Des essais sont faits actuellement entre Asnières et Gennevilliers avec un *macadam armé* dont l'idée est due à Guiet, agent-voyeur en chef de la Vendée et que celui-ci expérimente depuis deux ans dans son département. Le macadam armé est constitué par des dalles, formées de trois couches superposées; la plus basse de béton de ciment; la supérieure de pierres cassées et noyées dans une couche de mortier; la médiane, de mortier de ciment. Une armature en acier feuillards et rond, placée dans la couche

intermédiaire donne de la rigidité à l'ensemble et lui permet de résister aux fortes charges. Une dalle de  $0,50 \times 0,75$  peut, en effet, supporter une charge répartie de plus de 30 tonnes et sans s'écraser, une charge concentrée de 8 tonnes. Aucun véhicule ne peut donc lui nuire. Ce macadam armé est d'un roulement plus doux que le pavage et d'une plus grande résistance à l'usure que l'empierrement; son prix est sensiblement celui d'un pavage en grès. Pour éviter les frais du remplacement total d'un empierrement par un macadam de cette nature, on peut construire sur les routes des bandes longitudinales écartées d'une portée d'essieu. Le roulement étant facile sur ces bandes, les véhicules ont tendance à l'emprunter, et l'empierrement intermédiaire constitue un pas de cheval qui peut durer longtemps.

## PARQUETERIE D'AIGLE (Fondée en 1855)

MILAN 1906 Diplôme d'honneur avec  
Médaille d'or  
MÉDAILLES D'OR:  
— Yverdon 1894 :: Genève 1896 :: Vevey 1901 —

Représentée: à Lausanne par M. J. MERLE, Maupas, 13,  
à Montreux par M. Alb. CHENEVAL, Rue du Théâtre,  
à Genève par M. Claude MERLE, rue des Sources, 9. 111

## Ascenseurs Stigler

et Montecharges

E. GAILLARD, ing.  
LAUSANNE

178

Tél. 130

Fabrique suisse de meubles  
de bureaux

Ruchser, Aubry & C<sup>ie</sup>

Bremgarten (Argovie)

Fondée en 1902

Téléphone no 60



Établissement spécial 155  
le mieux installé de la Suisse



## A. Paris & L. Berthod

: Ingénieurs : 172

LAUSANNE

Béton armé F. Brazzola

# GIPS-UNION S. A.

: Société de 24 fabriques suisses de plâtre réunies :

Siège Central: Zurich  
**USINE de BEX**

Plâtre blanc et à dégrossir.

Felsenite, pour planchers sans joints et enduits.

Plâtre à mouler, Plâtre d'albâtre.

Gypse à semer, pour l'agriculture.

59

Satorin, mortier sec pour similis-pierres et créprissages.

Planches et Briques de plâtre, pour plafonds, galandages, revêtements.

Matériaux isolants, secs et incombustibles, construction intérieure la plus salubre.

Les essais pratiques de combustion exécutés à Bex en octobre 1912 en présence de différentes autorités officielles de la Suisse ont fourni les preuves que les produits à base de plâtre que nous fabriquons, résistent à des chaleurs de plus de 1000° ainsi qu'aux effets de l'eau en cas d'incendie. Le compte rendu officiel de ces essais est à disposition de toute personne que cela intéresse.

## VITRAUX D'ART ANCIENS

Restauration — Copie

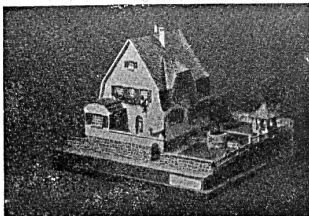
— HANS DRENCKHAHN, peintre sur verre —

Vitreaux en tous genres. Spécialités: Peinture d'armoiries, entreprises de vitraux d'art et vitrerie de bâtiments.

Téléphone 1159.

143

Berne, Effingerstrasse 4. — Thoune, Innere Ringstrasse 16.



### Modèles en carton

de constructions au-dessus et au-dessous du sol, reliefs en matière spéciale, constructions en bois

### H. LANGMACK

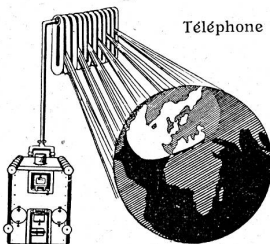
ATELIER POUR MODÈLES EN CARTON  
Forchstrasse 290, Zurich

Références de premier ordre d'autorités et de particuliers

### E. PRÉBANDIER & FILS

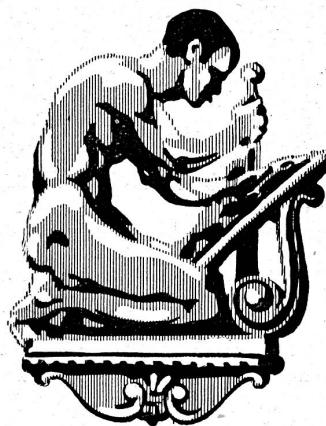
Chauffage central

Téléphone



Cuisine, Bains  
Devis et Projets gratuits 146  
Neuchâtel, Lausanne, Genève

En faisant vos achats auprès des maisons insérantes, prière de se référer à l'Architecture Suisse.



Ateliers pour travaux métalliques d'arts industriels, Ateliers pour le placage électr., Coloration de métaux

#### Spécialités:

:: Travaux ciselés artistiques ::  
Emaillures sur cuivre, tombac et fer.  
Nous nous recommandons spécialement pour l'exécution de travaux destinés à l'exposition nationale de 1914, à Berne

**Kügler & Salis - Zurich**  
Téléphone 8430 · Elisabethenstr. 22



# Germania Linoleum-Werke A.-G.

## Bietigheim (Württemberg)

MARQUE PRÉFÉRÉE DES ARCHITECTES ET AUTORITÉS

Linoléum incrusté :: Collection Artistique

SPÉCIALITÉS: Linoléum uni, granité, tapis liège et imprimé jusqu'à 3 mètres de largeur, évitant ainsi les nombreux raccords

201





Charpentiers,  
menuisiers,  
ébénistes et  
monteurs de  
fourneaux

demandez le prix-cou-  
rant pour balustrades  
et pieds tournés de

**R. Rohr**  
Tournerie mécan.  
Lenzbourg

### Brevets à exploiter.

Les propriétaires des Brevets Suisses Handock, Dykes, Rawlings & Dieselhorst No. 49680 du 4 novembre 1909 pour: «**Conducteur électrique et procédé pour sa fabrication**» et No. 51860 du 21 mars 1910 pour: «**Procédé pour revêtir un conducteur électrique d'une armure métallique et dispositif pour sa mise en œuvre**» désirent entrer en relation avec des fabricants suisses, en vue de la fabrication de l'article breveté, et seraient disposés à céder des licences d'exploitation ou à vendre leur brevet. — Prière d'adresser les offres ou proposition à Mr. E. Imer-Schneider, Ingénieur-conseil, 8 Bd. James-Fazy, à Genève, qui les transmettra volontiers à qui de droit.



Boiler, réservoirs  
récipients d'expansion,  
conduites ainsi que travaux de  
ferblanterie en tous genres  
& à des prix avantageux

**Hch. Bertrams**  
Bâle

### Aktiengesellschaft

## Kesselschmiede Richterswil

Chaudières à vapeur de tous systèmes.

Marmites spéc. pour les industries.

Bouilleurs avec ou sans serpentins.

Réservoirs à air comprimé. □ □ □

Caissons pneumatiques. □ □ □

Gazomètres, div. grandeurs.

Réparations urgentes

dans nos ateliers □ □ □ □

ou chez les clients.

220

Chargeurs mécan. Système Seyboth  
pour chaudières.

Conduites en tôle pour installations  
hydro-électriques.

Constructions en fer p. ponts et bâtiments.

Ne s'oxyde pas  
Ne brûle pas  
Est très durable

Se place sur les  
cheminées vieilles  
ou neuves, avec ou  
sans paratonnerre

Ecarte  
les incommodités  
de la fumée 174



Livrable en trois  
— grandeurs —

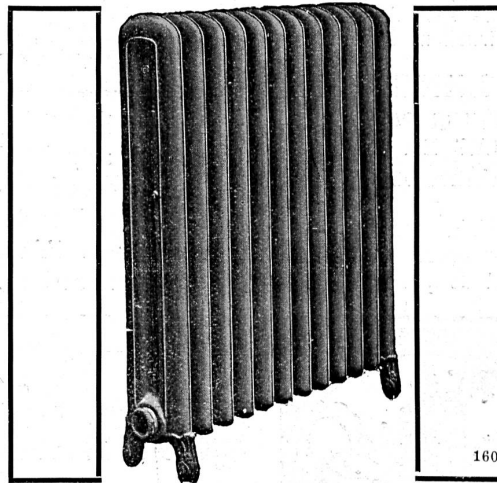
Breveté :-: Patente  
Fédérale n° 56300

**„DOMINATOR“**  
der drehbare  
**Schornstein-Aufsatz**  
• aus Ton •  
Anfragen zur Vorführung an  
**ALB-MINOLETTI** **KRIENS**  
LUZERN

## « CALORIE »

S. A.

CHAUFFAGE ET VENTILATION



160

GENÈVE ◊ LAUSANNE ◊ LYON  
□ NEUCHÂTEL ◊ FRIBOURG □



Maison spéciale de toitures plates en tous genres

## O. Lehmann-Huber □ Zurich

Représentant pour Bâle, la France et l'Alsace  
**A. Brühl-Altermatt, Bâle**

Représentant pour Berne et la Suisse romande:  
**W. Lehmann, architecte, Berne**

Plus de 800 000 m<sup>2</sup> de travaux exécutés pour les autorités, administrations et particuliers.  
Prospectus et devis gratuits.

Echantillons à disposition.

189

Atelier de sculpture et décoration

◦◦ Pierre ◦◦ Bois ◦◦ Plâtre ◦◦ Ciment ◦◦

## Morhardt & Cie

Marbres artificiels et simili pierres

Genève      Clarens      Lausanne  
Téléphone 6763    Téléphone 362    Téléphone 2543

◦◦◦ Devis ◦◦◦ Dessins et maquettes sur demande ◦◦◦

183

## Compartiments pour trésors

nouveaux systèmes, de construction élégante et d'exécution soignée, livrés par

133

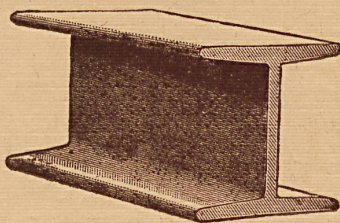
## Berne Wiedemar Berne

Fabrique spéciale de coffres-forts  
Bureau et magasin: Neuengasse 24

Maison fondée en 1862

## Max Schmidt & Cie, Lausanne

Fers  
I B

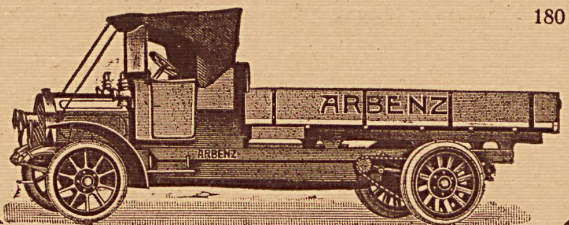


Profils  
spéciaux

168

de Differdingen

LARGE PLAT, □, ZORÉS, CORNIÈRES



180

**ARBENZ A.-G.**  
ZURICH-ALBISRIEDEN ::

## O. & E. K'ÄSTLI

□ BUREAU TECHNIQUE □

□□□ BERNE □□□

50 RUE DU MARCHÉ 50

□□□ TÉLÉPHONE 3824 □□□

ENTREPRISE □ BÉTON  
ARMÉ □ CONSTRUCTIONS

□ DE TOUS GENRES □

Projets — Calculs — Exécutions

□ Direction de travaux □

Expertises □ Planchers creux isolants

□ de différents systèmes □

136



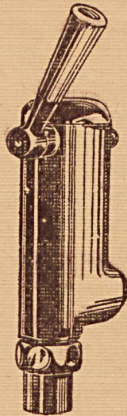
## Chauffage Central

de tous systèmes et pour tous bâtiments.

Fourneaux de cuisine spéciaux pour chauffage central d'appartements ou petits édifices, système nouveau et breveté n° 79031. Chaudières spéciales, genre calorifères très décoratives. Fourneaux de cuisine de toutes dimensions avec service d'eau chaude, pour hôtels, pensions, maisons bourgeoises. Calorifères «Vulcain» perfectionnés. Calorifères spéciaux pour le chauffage rapide de grands locaux tels que: églises, salles de gymnastique, salles de réunions et de spectacles, etc.

**Ed. Roux, constructeur à Rolle.**

Etudes, plans et devis gratuits sur demande. Nombreuses références et catalogues à disposition.



## FLUSHOMÈTRE „STAR“

avec frein à glycérine, n'utilise pas la pression de l'eau, convient donc à toutes les pressions. — Engorgement par les impuretés ou par le calcaire de l'eau impossible. Installation extrêmement simple; réglage à volonté, très facile. — Fermeture douce, sans aucune secousse. — Fonctionnement sûr et régulier de longue durée. — Appareil recommandé par bien des autorités. — Plusieurs milliers d'appareils en usage. Fonctionnement irréprochable, sans aucun dérangement: 3 ans de garantie.

Fabricants:

**TAGUE & C<sup>IE</sup>, MORAT** 191

On ne livre directement qu'aux installateurs

## LINOLEUMS

**Maison Denys & Rutschi**  
6 Cours de Rive GENEVE Cours de Rive 6

Installations d'Hôtels, Villas,  
:: Bâtiments publics etc. ::

Personnel spécialement 122  
: formé pour la pose :

Devis sur demande :: Téléphone n° 51

## Conté à Paris, inventeur des crayons

Fondée en 1794

Demandez dans toutes les bonnes maisons de papeterie les crayons Graphite supérieur Alaska de Conté, les meilleurs pour Architectes, en 15 graduations, fr. —.35 la pièce, fr. 4. — la douzaine.

Ses crayons de couleurs en 60 nuances différentes. Ses portemines Graphite supérieur Alaska, 15 degrés.

Les gommes Bichette Conté pour le crayon sont particulièrement recommandées. Se font en 7 tailles, blanches, roses, jaspées, vertes, de fr. —.15 à fr. 1.50 la pièce. 150

Spécialité de crayons à DESSIN ONCTUEUX CONTÉ en pierre noire mate de BBB à HH. — 6 graduations. Cèdre vernis fr. —.25, cèdre non vernis fr. —.20 la pièce.

Nous avons l'honneur d'informer les personnes intéressées que nous continuerons, dans les ateliers occupés précédemment par la maison

## CACHIN, EGLI & Co., à Regensdorf près Zurich

la fabrication de

106

### MACHINES POUR INSTALLATIONS DE BUANDERIES ET SALLES DE REPASSAGE

sous la raison sociale

## Regensdorfer Maschinenfabrik

FILIALE DER GEBR. POENSGEN, AKTIENGESELLSCHAFT

Le travail dans cette usine se limitera toutefois à la construction des machines de notre type. Les modèles qui ont été construits jusqu'à présent par la susdite société ne seront plus mis en ouvrage que jusqu'à l'épuisement des matériaux restant en magasin. La direction technique de cette entreprise a été confiée à Monsieur F. CACHIN. Nous espérons, par la fondation de ces ateliers, faciliter ainsi nos relations commerciales avec nos clients suisses et, par conséquent, nous prions tous les intéressés de vouloir bien s'adresser à l'avenir directement à notre succursale de Regensdorf.

**GEBR. POENSGEN, Aktiengesellschaft, DUSSELDORF-RATH**