

Zeitschrift: L'Architecture suisse : revue bi-mensuelle d'architecture, d'art, d'art appliqué et de construction
Herausgeber: Fédération des architectes suisses
Band: 3 (1914)
Heft: 22

Artikel: L'école cantonale des arts et métiers à Berne
Autor: [s.n.]
DOI: <https://doi.org/10.5169/seals-889910>

Nutzungsbedingungen

Die ETH-Bibliothek ist die Anbieterin der digitalisierten Zeitschriften. Sie besitzt keine Urheberrechte an den Zeitschriften und ist nicht verantwortlich für deren Inhalte. Die Rechte liegen in der Regel bei den Herausgebern beziehungsweise den externen Rechteinhabern. [Siehe Rechtliche Hinweise.](#)

Conditions d'utilisation

L'ETH Library est le fournisseur des revues numérisées. Elle ne détient aucun droit d'auteur sur les revues et n'est pas responsable de leur contenu. En règle générale, les droits sont détenus par les éditeurs ou les détenteurs de droits externes. [Voir Informations légales.](#)

Terms of use

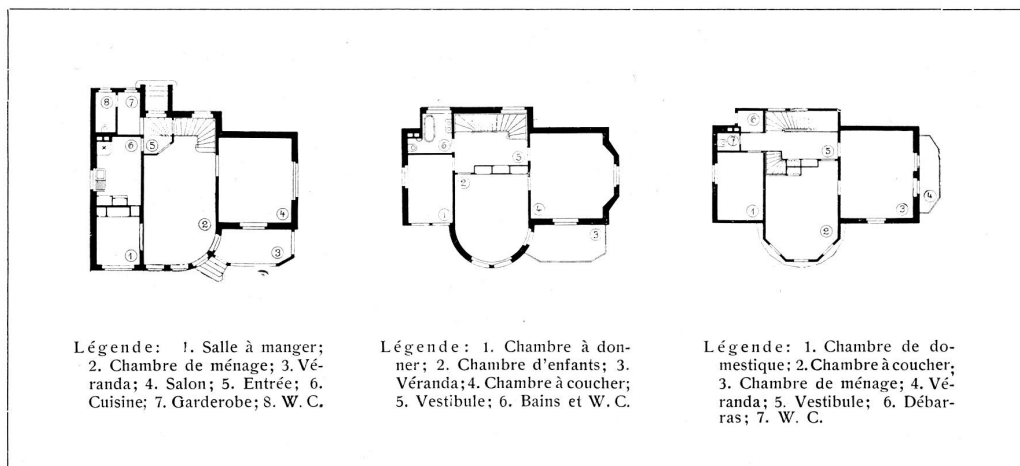
The ETH Library is the provider of the digitised journals. It does not own any copyrights to the journals and is not responsible for their content. The rights usually lie with the publishers or the external rights holders. [See Legal notice.](#)

Download PDF: 14.03.2025

ETH-Bibliothek Zürich, E-Periodica, <https://www.e-periodica.ch>

jeux des enfants; une haie de roses le sépare d'une pelouse placée à un niveau un peu inférieur.

Les architectes ont créé là une habitation agréable qui en toute saison répond aux exigences pratiques et hygiéniques modernes.



Maison de Monsieur W. Kern-Fueter à Berne.
Plans du rez-de chaussée, 1^{er} étage et combles.
Architectes Nigst & Padel, Berne.

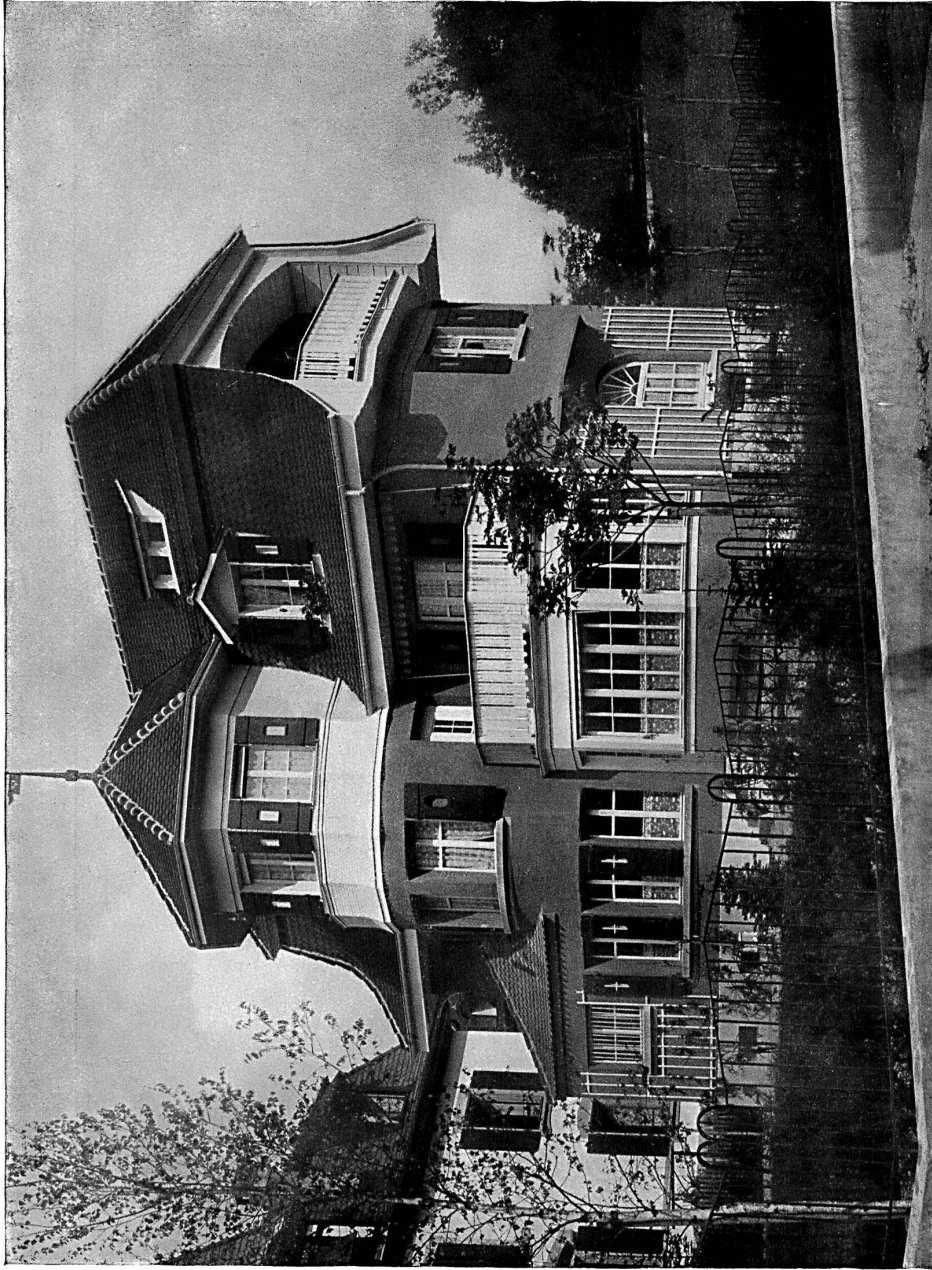
L'ÉCOLE CANTONALE DES ARTS ET MÉTIERS A BERNE.

L'école cantonale des arts et métiers de Berne grâce à l'impulsion donnée par son ancien directeur M. O. Blom contribue vivement au développement de l'art industriel dans le canton. Chaque année, elle expose dans un rapport richement documenté et illustré les résultats obtenus. Les illustrations ci-jointes sont tirées du quarante-cinquième rapport annuel de cette institution.

Celui-ci donne tout d'abord des détails intéressants sur l'activité de l'établissement, sa participation à l'exposition, ses acquisitions nouvelles et sur les cours d'instruction organisés par la commission compétente pour maîtres et maîtresses des écoles professionnelles et de dessin. La création d'un cours de marqueterie à Ringgenberg en relation avec une exposition de cet art au musée industriel bernois, des relations suivies avec les dentellières de la vallée de Lauterbrunnen et les poteries du Heimberg,

Steffisbourg et Langnau ainsi que ses efforts pour l'encouragement du tissage à la main dans la vallée de Gadmen montrent que l'établissement s'efforce de contribuer au développement pratique des industries domestiques si intéressantes de la campagne et de la montagne bernoises. M. P. Wyss, directeur des cours et maître principal de l'école de poterie de Steffisbourg, donne des détails sur l'activité féconde de l'atelier de dessin tandis que M. Hermann, maître de la classe de céramique, fait quelques communications sur cette branche. De ces dernières, il ressort que pendant l'exercice écoulé, l'aide et les conseils de la classe de céramique ont été plus que par le passé mis à contribution par les cercles industriels.

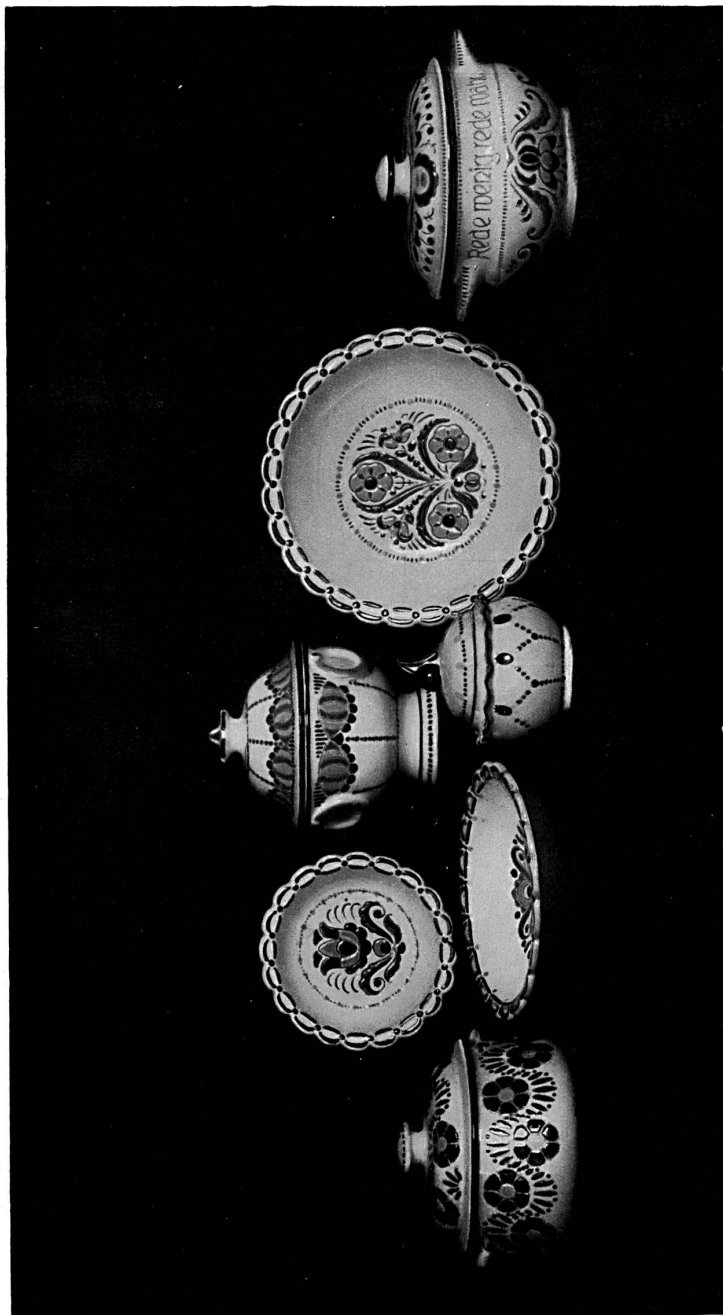
Ce rapport annuel est donc une nouvelle preuve de l'utile activité de l'école cantonale bernoise des arts et métiers.



Maison de Monsieur W. Kern-Fueter à Berne.
Architectes : Nigst & Padel, Berne.



Travaux d'élèves de l'école cantonale des arts et métiers à Berne.

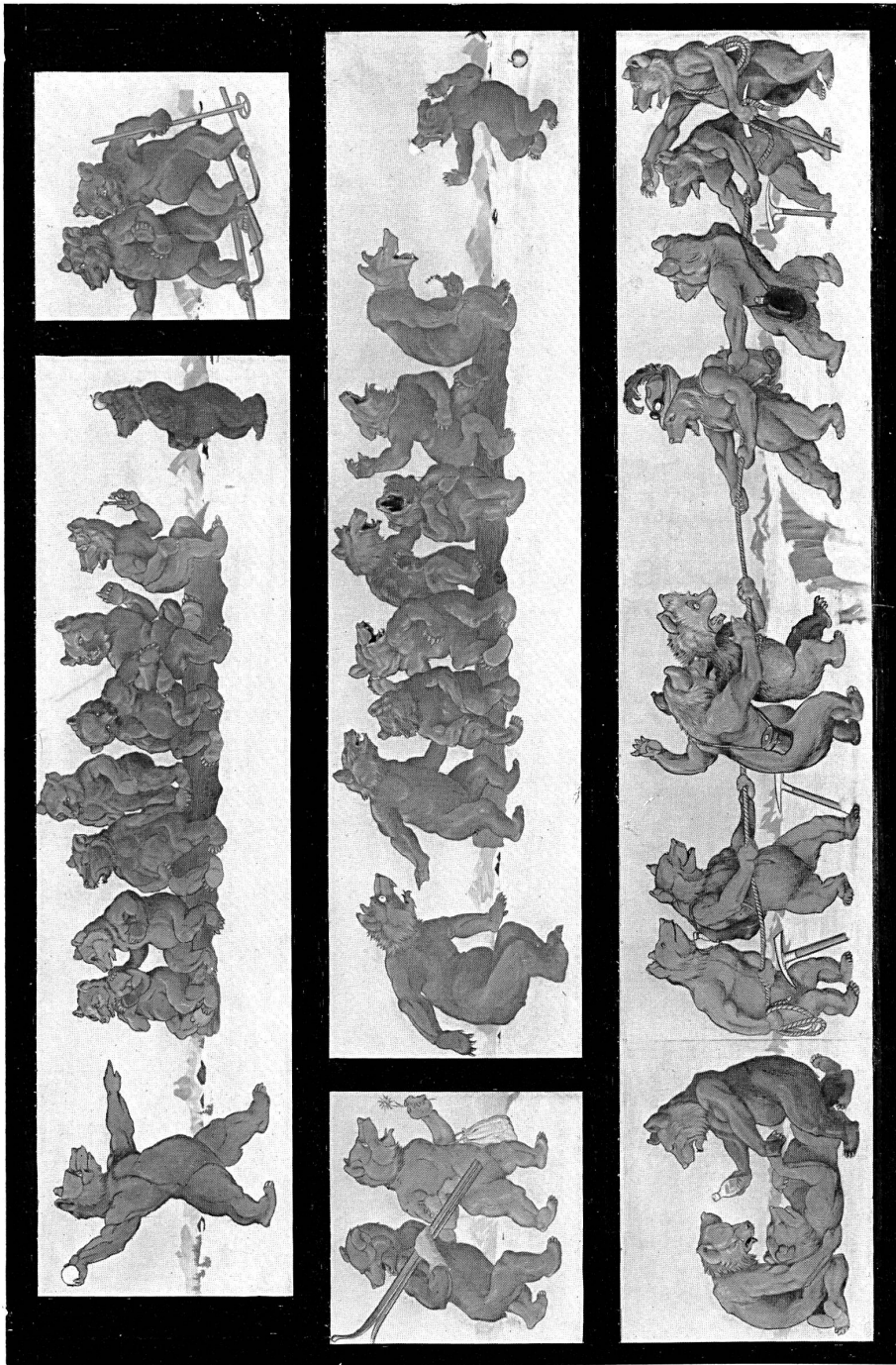


Travaux d'élèves de l'école cantonale des arts et métiers à Berne. Classe de céramique.
Ces travaux ont été primés au concours organisé par le comité du bazar de l'exposition nationale.



Travaux d'élèves de l'école cantonale des arts
et métiers à Berne. Classe de céramique.

Objets primés au concours organisé par le comité du bazar de l'exposition nationale.



Décoration murale de la salle nommée « Fosse aux ours » de l'Hôtel des Sports aux Saanenmöser.
Exécution de P. Wyss, atelier de dessin de l'école cantonale des arts et métiers à Berne.