

**Zeitschrift:** L'Architecture suisse : revue bi-mensuelle d'architecture, d'art, d'art appliqué et de construction  
**Herausgeber:** Fédération des architectes suisses  
**Band:** 3 (1914)  
**Heft:** 23

## Titelseiten

### Nutzungsbedingungen

Die ETH-Bibliothek ist die Anbieterin der digitalisierten Zeitschriften. Sie besitzt keine Urheberrechte an den Zeitschriften und ist nicht verantwortlich für deren Inhalte. Die Rechte liegen in der Regel bei den Herausgebern beziehungsweise den externen Rechteinhabern. [Siehe Rechtliche Hinweise.](#)

### Conditions d'utilisation

L'ETH Library est le fournisseur des revues numérisées. Elle ne détient aucun droit d'auteur sur les revues et n'est pas responsable de leur contenu. En règle générale, les droits sont détenus par les éditeurs ou les détenteurs de droits externes. [Voir Informations légales.](#)

### Terms of use

The ETH Library is the provider of the digitised journals. It does not own any copyrights to the journals and is not responsible for their content. The rights usually lie with the publishers or the external rights holders. [See Legal notice.](#)

**Download PDF:** 02.04.2025

**ETH-Bibliothek Zürich, E-Periodica, <https://www.e-periodica.ch>**

Per A 4410

# L'ARCHITECTURE SUISSE

REVUE BI-MENSUELLE  
D'ARCHITECTURE, D'ART, D'ART  
APPLIQUÉ ET DE CONSTRUCTION



No. 23 — 1914

LAUSANNE—BERNE

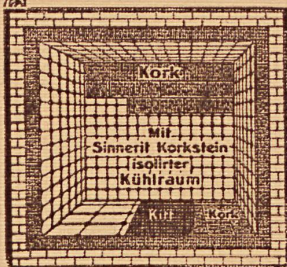
# A. MOREL

## Atelier d'Héliographie

Jumelles N° 2 — LAUSANNE — Téléphone 327  
Héliographies — Papiers — Procédé à sec

### Lièges agglomérés

et imprégnés pour le bâtiment et l'industrie.



Liège goudronné pour isolation. 176  
Liège comprimé antivibrant.  
Mattes en liège pour chambres de bains.  
Construction de chambres frigorifiques par spécialistes.  
Planchers sans joints.

**Alexis MAYOR**  
Rue Pépinet, 5, Lausanne

### EL. PARLI & C<sup>ie</sup>

BIENNE - LAUSANNE  
Avenue de la gare 33

Chauffages centraux 175  
Ventilation  
Installations sanitaires

Références de 1<sup>er</sup> ordre :: Garantie

Céramiques et Revêtements Diplômes et Médailles aux Expositions: Zurich 1883, Genève 1889-1896

**PATRIZIO & PELLARIN :: GENÈVE**

RUE DU NANT 37 :: MAISON FONDÉE EN 1877 :: TÉLÉPHONE 49-31

Mosaïques en Marbre pour dallages de tous Styles — Mosaïques artistiques en Émaux et Or de Venise pour décoration de murs, plafonds et enseignes 28

### Christen & Tobler, Lugano

Etablissement pour la fabrication des Carrelages en ciment et en mosaïque 98

Grand assortiment. Prix modérés. Echantillons et Album gratis.

Aciers pour béton armé de 5 à 40 mm en barres jusqu'à 15 mètres



LAUSANNE

188

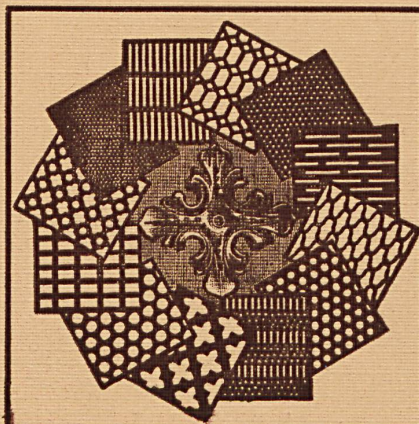
## Ascenseurs Stigler

et Montecharges

E. GAILLARD, ing.  
LAUSANNE

178

Tél. 130



H. Heer & C<sup>ie</sup>

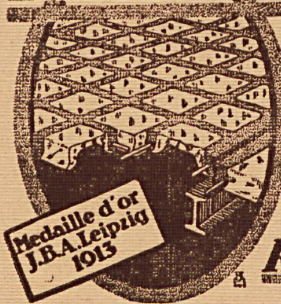
Olten

92



Fabrication spéciale de tôles perforées en tous métaux

### Béton armé translucide



SYSTÈME KEPLER BREVETÉ  
Nouveau système de plafonds translucides en béton armé et dalles de verre

Grande résistance à la surcharge. — Très grande facilité d'entretien et de nettoyage. — Suppression de toute peinture ou enduit protecteur. — le plus grand effet de lumière —

Représentant:

**Rob. Looser, Zurich 4**  
Badenerstr. 41

Médaille d'or  
J.B.A. Leipzig  
1913