

**Zeitschrift:** L'Architecture suisse : revue bi-mensuelle d'architecture, d'art, d'art appliqué et de construction  
**Herausgeber:** Fédération des architectes suisses  
**Band:** 5 (1916)  
**Heft:** 7-8

**Artikel:** Batiments scolaires en Suisse  
**Autor:** [s.n.]  
**DOI:** <https://doi.org/10.5169/seals-889916>

### **Nutzungsbedingungen**

Die ETH-Bibliothek ist die Anbieterin der digitalisierten Zeitschriften. Sie besitzt keine Urheberrechte an den Zeitschriften und ist nicht verantwortlich für deren Inhalte. Die Rechte liegen in der Regel bei den Herausgebern beziehungsweise den externen Rechteinhabern. [Siehe Rechtliche Hinweise.](#)

### **Conditions d'utilisation**

L'ETH Library est le fournisseur des revues numérisées. Elle ne détient aucun droit d'auteur sur les revues et n'est pas responsable de leur contenu. En règle générale, les droits sont détenus par les éditeurs ou les détenteurs de droits externes. [Voir Informations légales.](#)

### **Terms of use**

The ETH Library is the provider of the digitised journals. It does not own any copyrights to the journals and is not responsible for their content. The rights usually lie with the publishers or the external rights holders. [See Legal notice.](#)

**Download PDF:** 02.04.2025

**ETH-Bibliothek Zürich, E-Periodica, <https://www.e-periodica.ch>**

# L'ARCHITECTURE SUISSE

REVUE BI-MENSUELLE  
D'ARCHITECTURE, D'ART,  
D'ART APPLIQUÉ ET DE CONSTRUCTION

Les articles et les planches ne peuvent être reproduits qu'avec l'autorisation de l'éditeur.



Bâtiment d'école à Broc. — Vue générale.  
Architectes: Waeber & Gribi, Bulle.

## BATIMENTS SCOLAIRES EN SUISSE.

Il est de la plus haute importance dans la construction de bâtiments d'école, que l'architecte trouve en même temps une solution qui satisfasse au point de vue technique et hygiénique sans négliger le côté artistique du problème et qu'il obtienne à l'extérieur comme à l'intérieur de l'édifice un groupement harmonieux et rationnel de ses éléments.

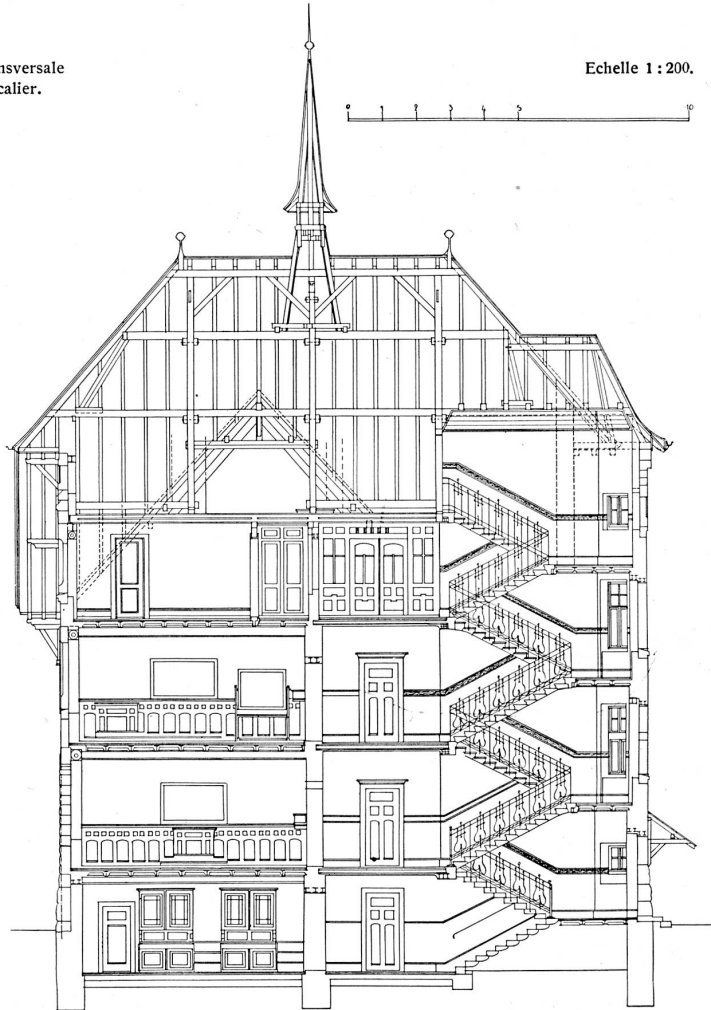
Si cette condition est remplie, l'édifice sera lui-même un moyen d'éducation du goût chez les enfants qui sont appelés à le fréquenter chaque jour. Ceux-ci habi-

tuèrent leurs yeux aux saines notions de l'esthétique et désireront apporter dans leur intérieur, dans la mesure de leurs forces, un peu du bien-être dont ils auront joui à l'école.

Comme exemples heureux de constructions de ce genre, nous soumettons à nos lecteurs les bâtiments scolaires de Broc et de Bulle, tous deux l'œuvre de MM. Waeber et Gribi, architectes dans cette dernière localité, ainsi que l'école du Hasenbühl — arrondissement scolaire de Kirchster-Winikon-Gschwader — de M. Albert Rietmann, architecte à Uster.

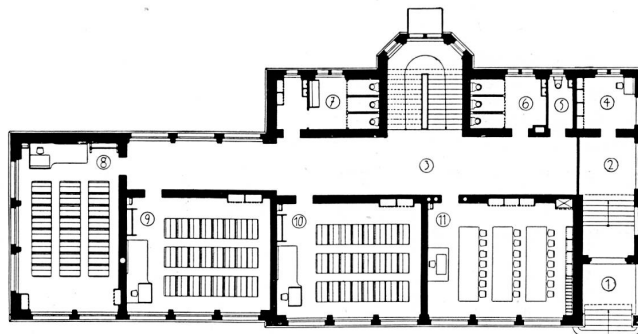
Coupe transversale  
par l'escalier.

Echelle 1:200.



Plan du rez-de-chaussée.  
Echelle 1:400.

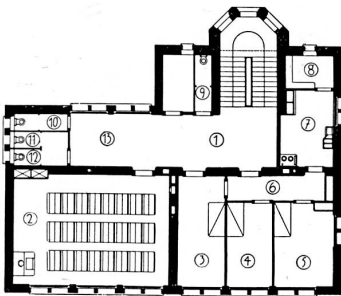
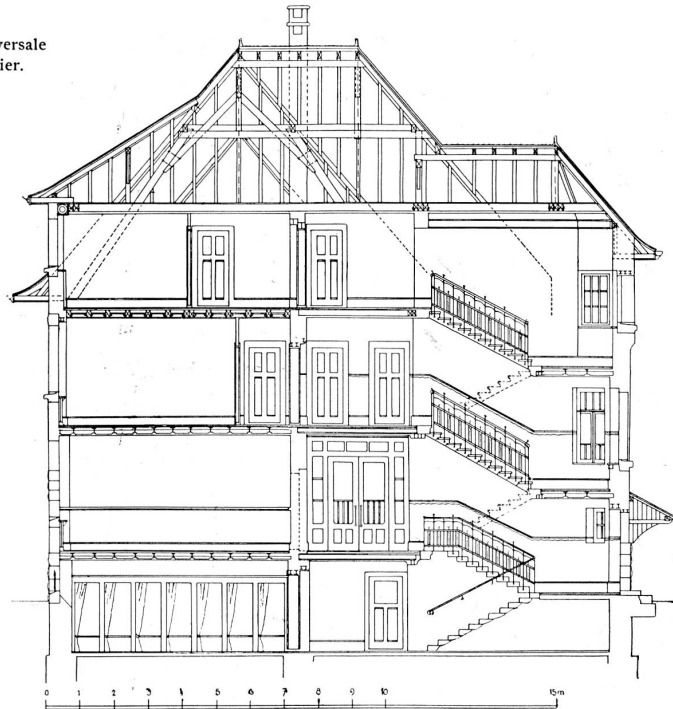
Légende:  
1. Entrée principale; 2. Vestibule; 3. Dégagement et garde-robe; 4. Chambre du concierge; 5. W. C. maîtres; 6. W. C. filles; 7. W. C. garçons; 8, 9, et 10. Classes pour 48 élèves; 11. Ecole ménagère.



Bâtiment d'école à Broc.  
Coupe transversale et plan du rez-de-chaussée.  
Architectes: Waeber & Gribi, Bulle.

Coupe transversale  
par l'escalier.

Echelle 1 : 200.



Plan du 1<sup>er</sup> étage.

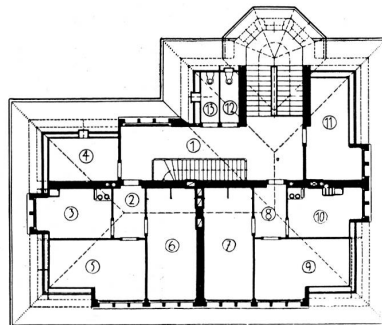
Légende:

*Sous-sol:* 1. Dégagement; 2. Lessiverie; 3. Réfectoire pour 40 personnes; 4., 5. et 9. Caves; 6. Garderobe; 7. Douches; 8. Chauffage central; 9. Charbon; 10. Disponible.

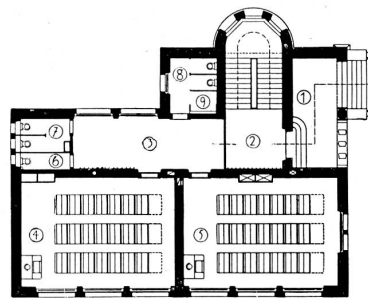
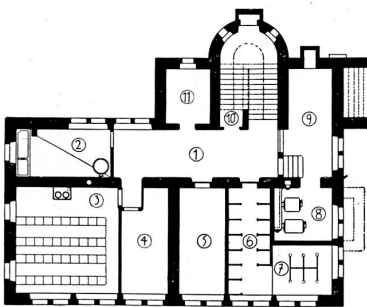
*Rez - de - chaussée:* 1. Porche; 2. Vestibule; 3. Dégagement; 4. et 5. Classes pour 42 à 48 élèves; 6. W. C. maîtres; 7. W. C. filles; 8. et 9. W. C. garçons.

*1<sup>er</sup> étage:* 1. et 13. Dégagement et garde-robe; 2. Classe pour 48 élèves; 3., 4. et 5. Appartement de maître; 6. Dégagement; 7. Cuisine; 8. Gardemanger; 9. W. C. de l'appartement; 10. W. C. garçons; 11. W. C. filles; 12. W. C. maîtres.

*Combles:* 1. Dégagement; 2. et 8. Vestibules des appartements de maîtres; 3. et 10. Cuisines; 4. et 11. Débarras; 5., 6., 7. et 9. Chambres; 12. et 13. W. C.



Plan des combles.

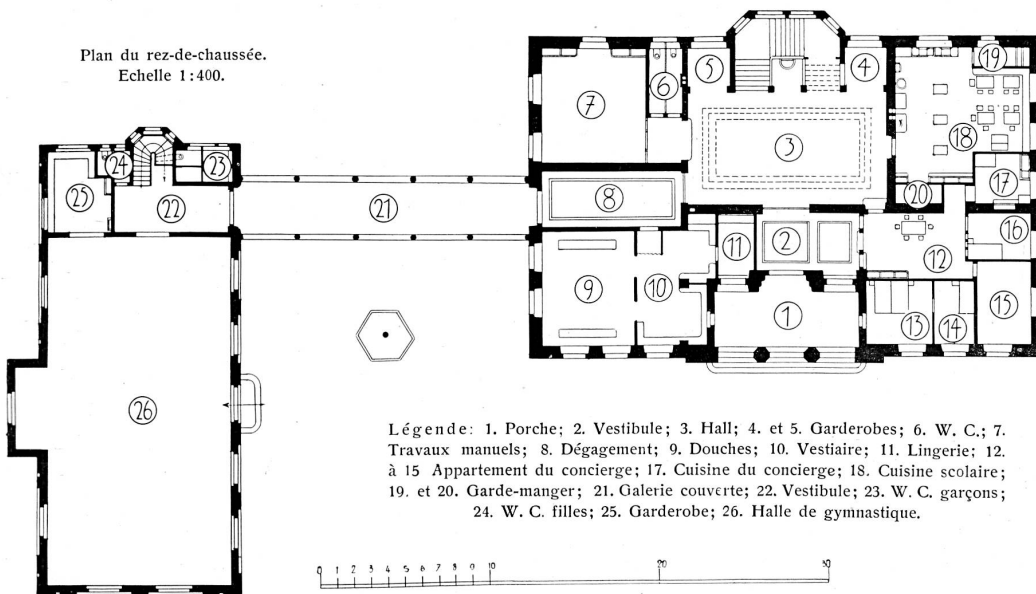
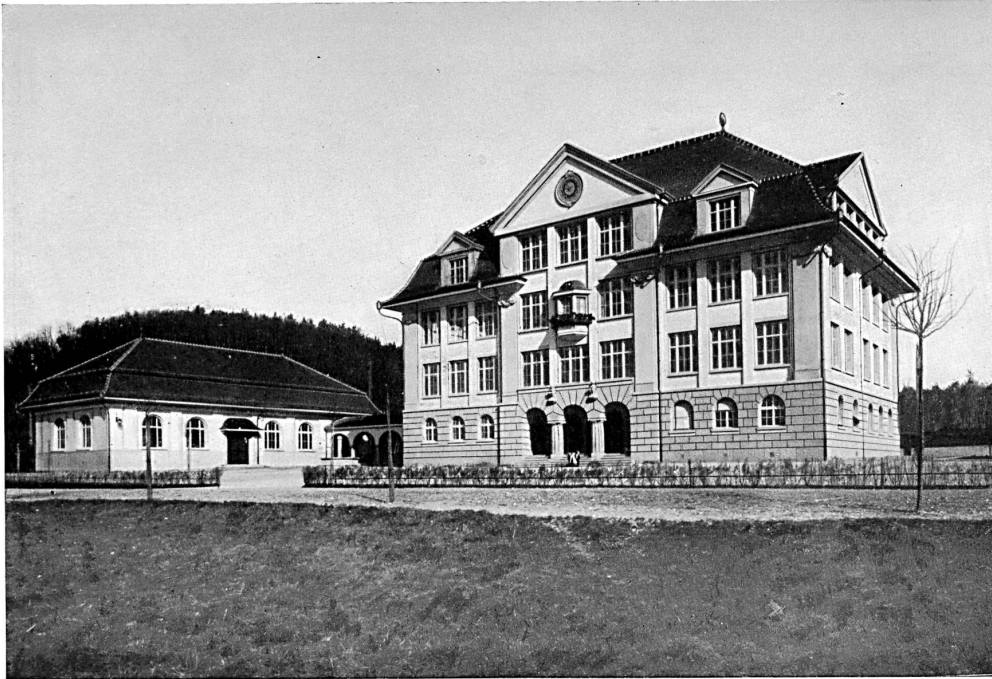


Plans du sous-sol et du rez-de-chaussée. — Echelle 1 : 400.

Bâtiment d'école à Bulle. — Architectes: Waeber & Gribi, Bulle.



Bâtiment d'école à Bulle. — Façade principale et postérieure.  
Architectes: Waeber & Gribi, Bulle.



Ecole primaire avec halle de gymnastique au Hasenbühl pour l'arrondissement scolaire de Kirchuster-Winikon-Gschwader. — Vue générale et plan du rez-de-chaussée.

Architecte: A. Rietmann, Uster.





Tourelle de transformateur.  
Architectes : Waeber & Gribi, Bulle.



Ecole primaire avec halle de gymnastique au Hasenbühl pour l'arrondissement scolaire de  
Kirchuster-Winikon-Gschwader. — Vue de la galerie couverte.  
Architecte : Albert Rietmann, Uster.