

Zeitschrift: Bulletin du ciment
Herausgeber: Service de Recherches et Conseils Techniques de l'Industrie Suisse du Ciment (TFB AG)
Band: 26-27 (1958-1959)
Heft: 20

Artikel: Le béton dans l'aménagement des jardins
Autor: [s.n.]
DOI: <https://doi.org/10.5169/seals-145526>

Nutzungsbedingungen

Die ETH-Bibliothek ist die Anbieterin der digitalisierten Zeitschriften. Sie besitzt keine Urheberrechte an den Zeitschriften und ist nicht verantwortlich für deren Inhalte. Die Rechte liegen in der Regel bei den Herausgebern beziehungsweise den externen Rechteinhabern. [Siehe Rechtliche Hinweise.](#)

Conditions d'utilisation

L'ETH Library est le fournisseur des revues numérisées. Elle ne détient aucun droit d'auteur sur les revues et n'est pas responsable de leur contenu. En règle générale, les droits sont détenus par les éditeurs ou les détenteurs de droits externes. [Voir Informations légales.](#)

Terms of use

The ETH Library is the provider of the digitised journals. It does not own any copyrights to the journals and is not responsible for their content. The rights usually lie with the publishers or the external rights holders. [See Legal notice.](#)

Download PDF: 15.03.2025

ETH-Bibliothek Zürich, E-Periodica, <https://www.e-periodica.ch>

BULLETIN DU CIMENT

AOÛT 1959

27^E ANNÉE

NUMÉRO 20

Le béton dans l'aménagement des jardins

Exemples d'applications du béton dans l'aménagement des jardins. Images de l'Exposition nationale d'horticulture à Zurich.

Une visite à la belle Exposition nationale d'horticulture à Zurich montre que dans l'art de l'architecte paysagiste, le béton est devenu un matériau très apprécié. Il y a quelques années encore, sous prétexte de donner aux jardins un aspect « naturel », on en bannissait tous les éléments « artificiels » et le béton, lui aussi, devait rester caché. Aujourd'hui, au contraire, on fait usage de tous les matériaux de construction en mettant en valeur leurs caractères propres et leurs formes typiques.

Les éléments en béton permettent de créer des contrastes très expressifs par l'opposition de leurs lignes tranquilles et nettes et

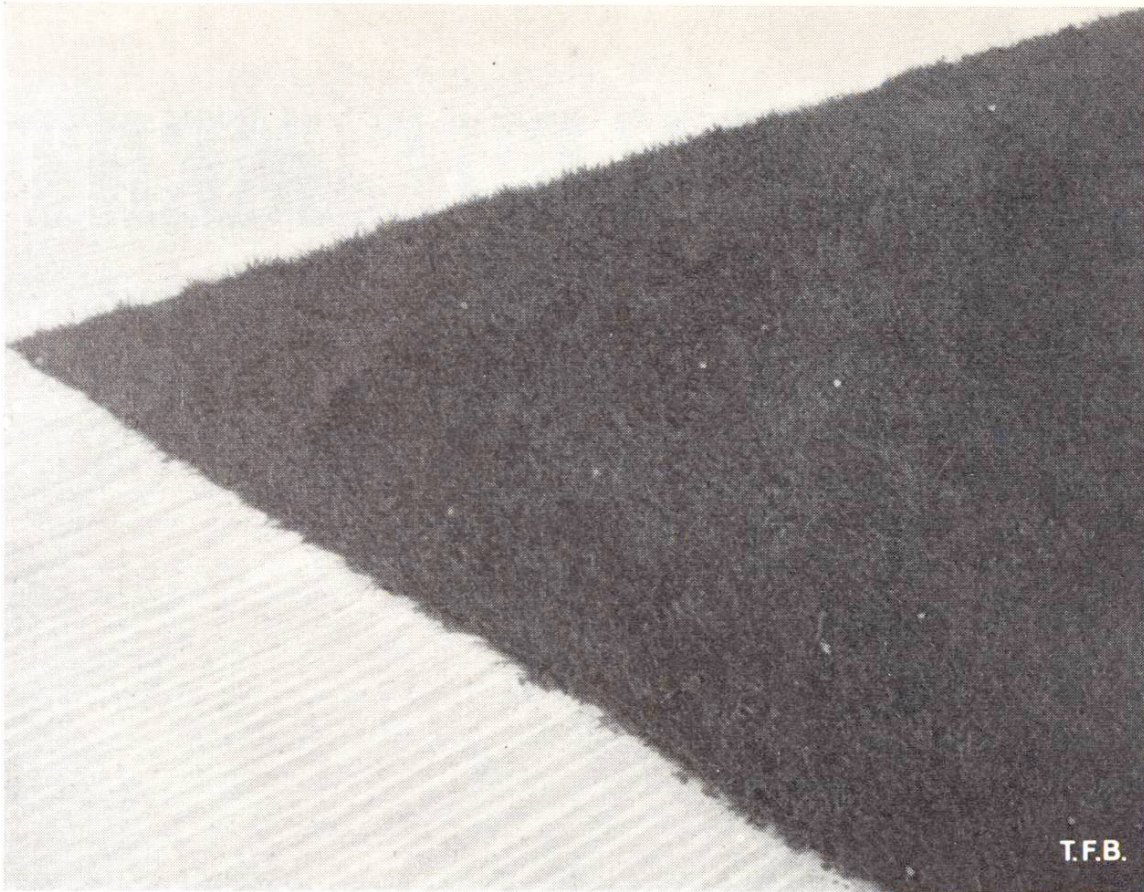
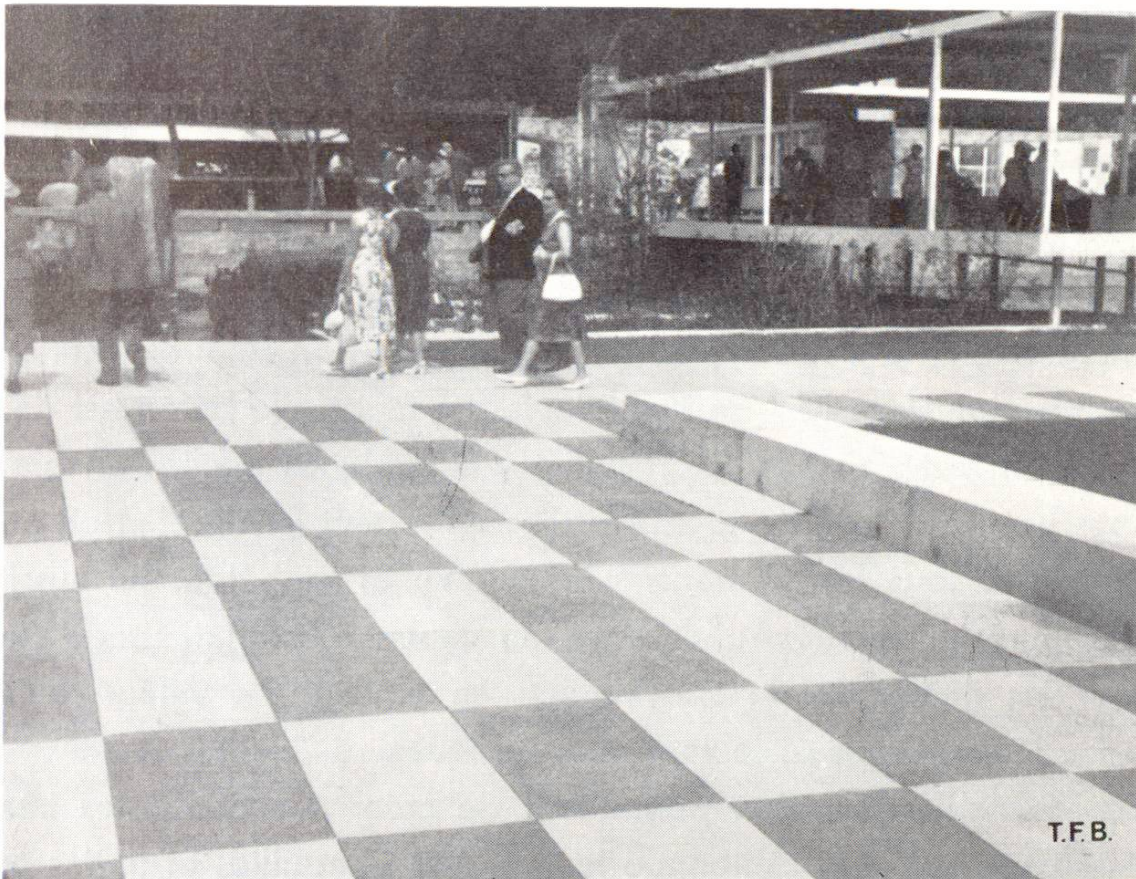


Fig. 1 Gazon bien soigné entouré d'un dallage en béton

Fig. 2 Dallage jointif en plaques de béton préfabriqué de différents tons de gris. Les bords sont formés de caniveaux posés à l'envers

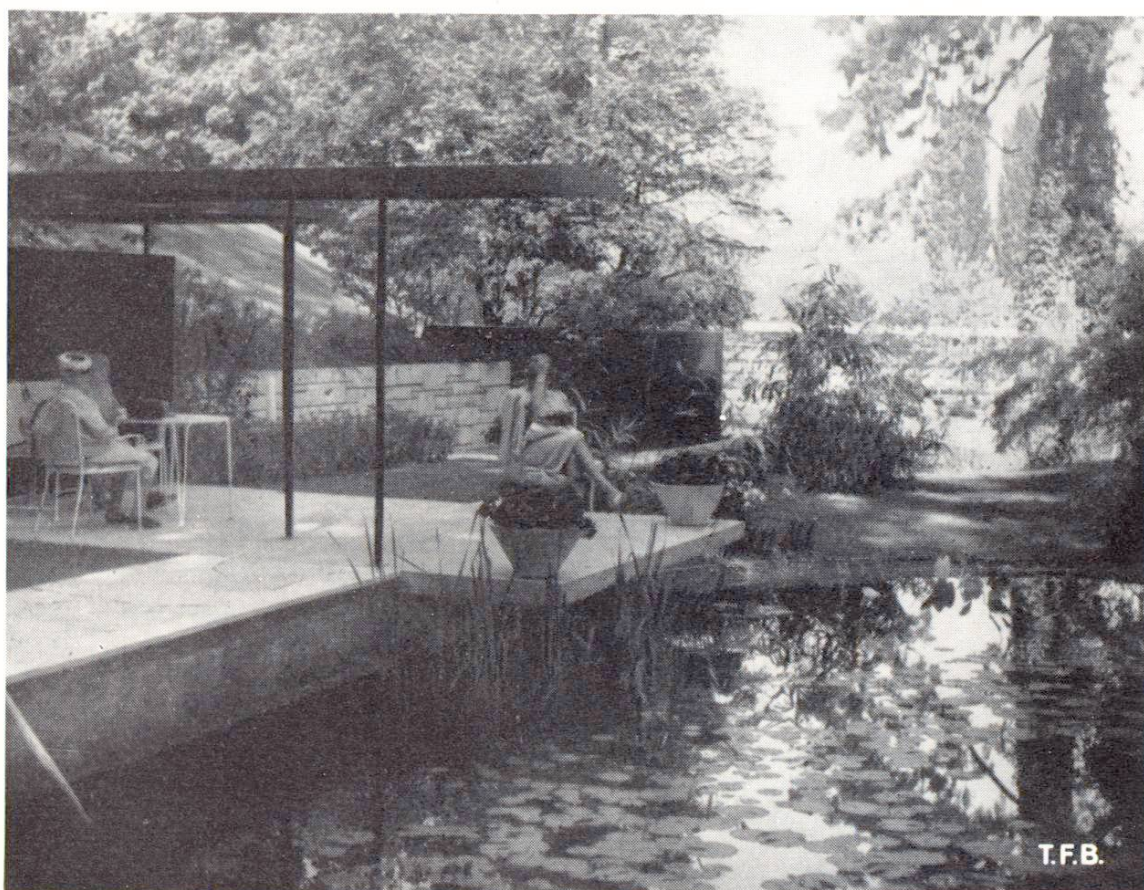


3 de leur couleur gris neutre avec les formes variées et multicolores du monde des plantes. Ceci est un des aspects remarquables de l'aménagement moderne des jardins.

Les applications du béton en horticulture sont variées. On y trouve des murs et murets de toutes natures, en partie en béton brut, pour entourages, bordures ou soutènements, disposés parfois pour permettre de s'y asseoir. Le matériau est mis volontairement en évidence. Des escaliers ou de petits sentiers bétonnés donnent un cachet moderne caractéristique. Le béton, en tant que pierre artificielle n'est plus considéré comme un corps étranger et indésirable dans le jardin.

Les éléments en béton préfabriqué sont aussi très répandus. Des dalles rondes ou carrées, parfois colorées, mais en général de ton gris, disposées avec goût sur le sol forment des places ou des sentiers. Les murs en plots permettent des effets intéressants par

Fig. 3 Dalle de béton légèrement en saillie formant le revêtement d'une petite place.



4

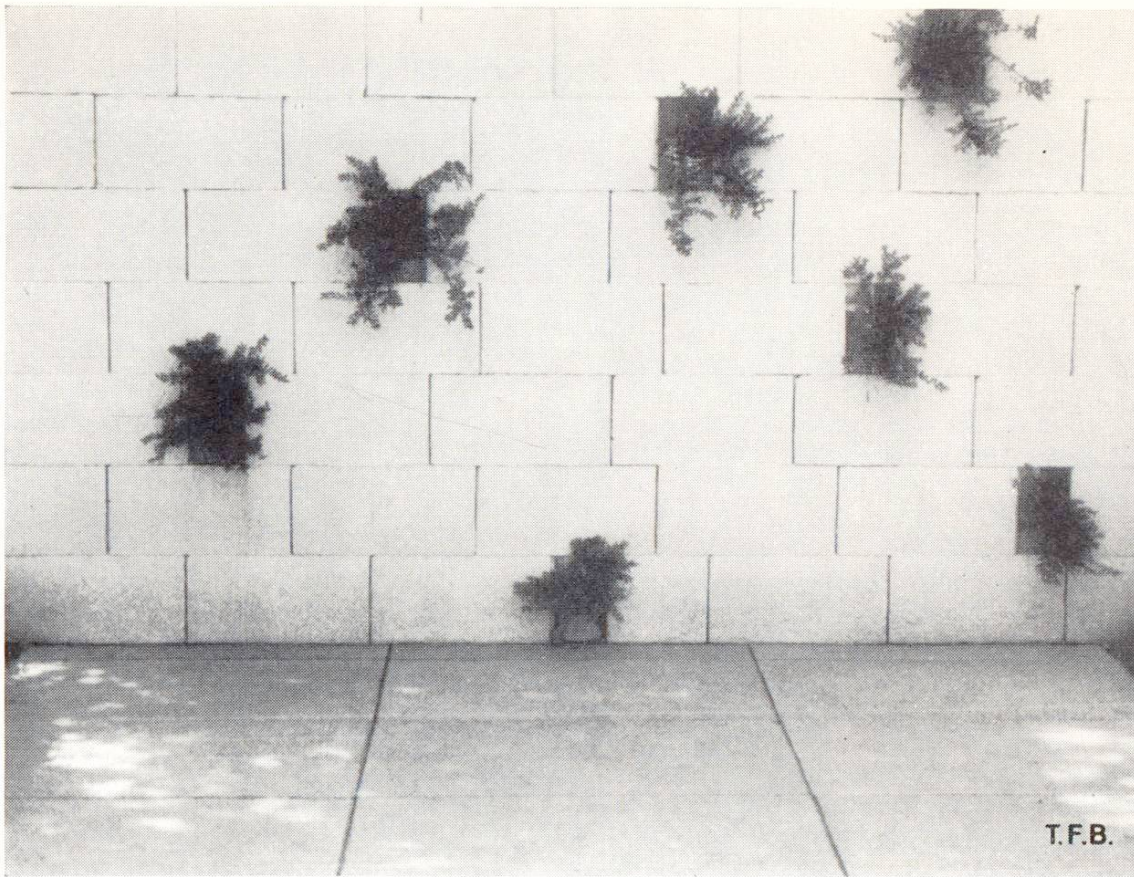
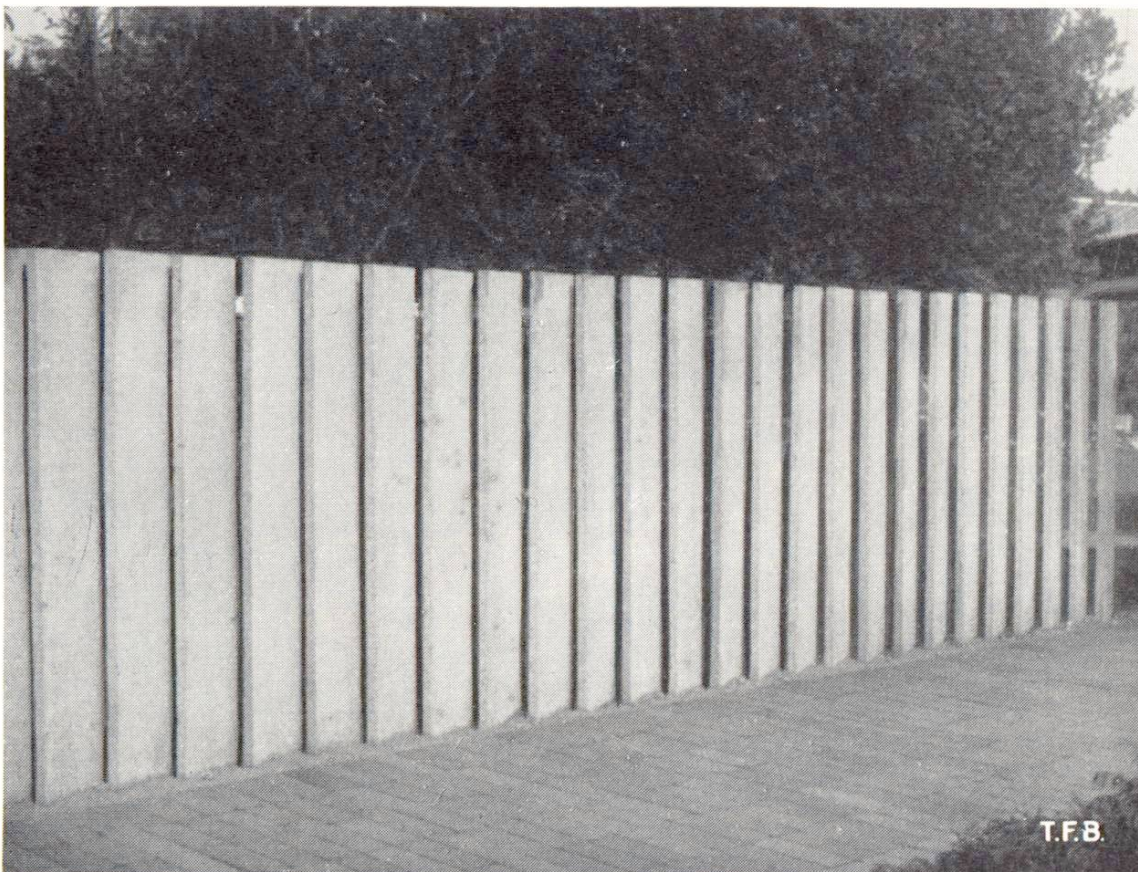


Fig. 4 Mur de clôture formé de briques creuses en béton

Fig. 5 Clôture en dalles de béton



5 le jeu de leurs joints . . . Le béton se laisse mouler en vasques ou en coquilles qui mettent en valeur les plantes qu'elles contiennent ; à cet égard, l'Eternit, ce proche parent du béton, permet des réalisations d'une finesse remarquable. La fantaisie de l'architecte tire aussi parti d'éléments en béton qui n'étaient pas du tout destinés au jardin. Ainsi un grand tuyau en ciment peut dessiner un petit étang avec des plantes aquatiques. D'autres tuyaux de petit diamètre forment des marches d'escalier. Des éléments de caniveaux sont mués en bancs, en piliers ou en socles divers. Des pièces de toutes formes et de toutes natures sont ainsi utilisées dans le jardin, au gré d'idées nouvelles et originales. Dans ces créations pleines de fantaisie, le béton qu'on peut façonner à volonté joue un rôle déterminant.

Tous les éléments en béton ou en Eternit se distinguent par leur résistance aux intempéries et n'exigent aucun entretien.

Fig. 6 et 7 Vasques en béton préfabriqué

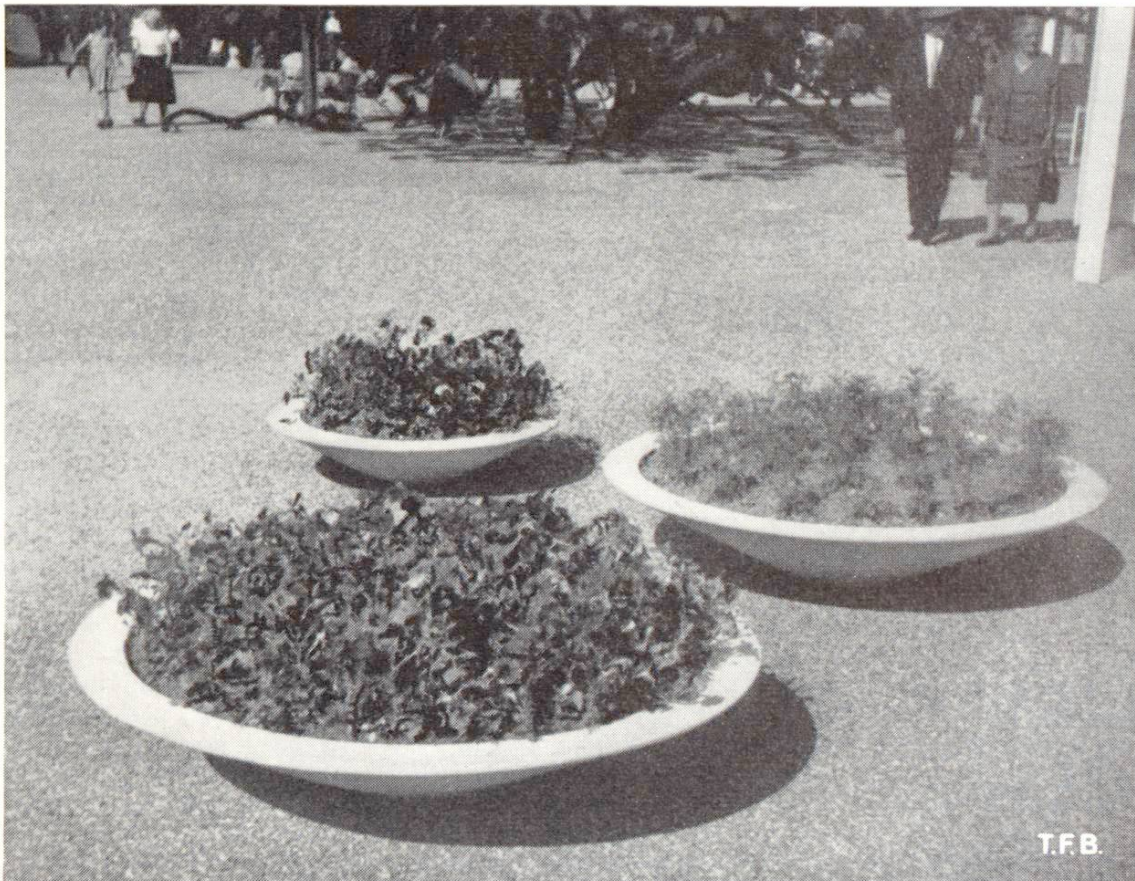




Fig. 7

Fig. 8 Muret en béton sans crépi



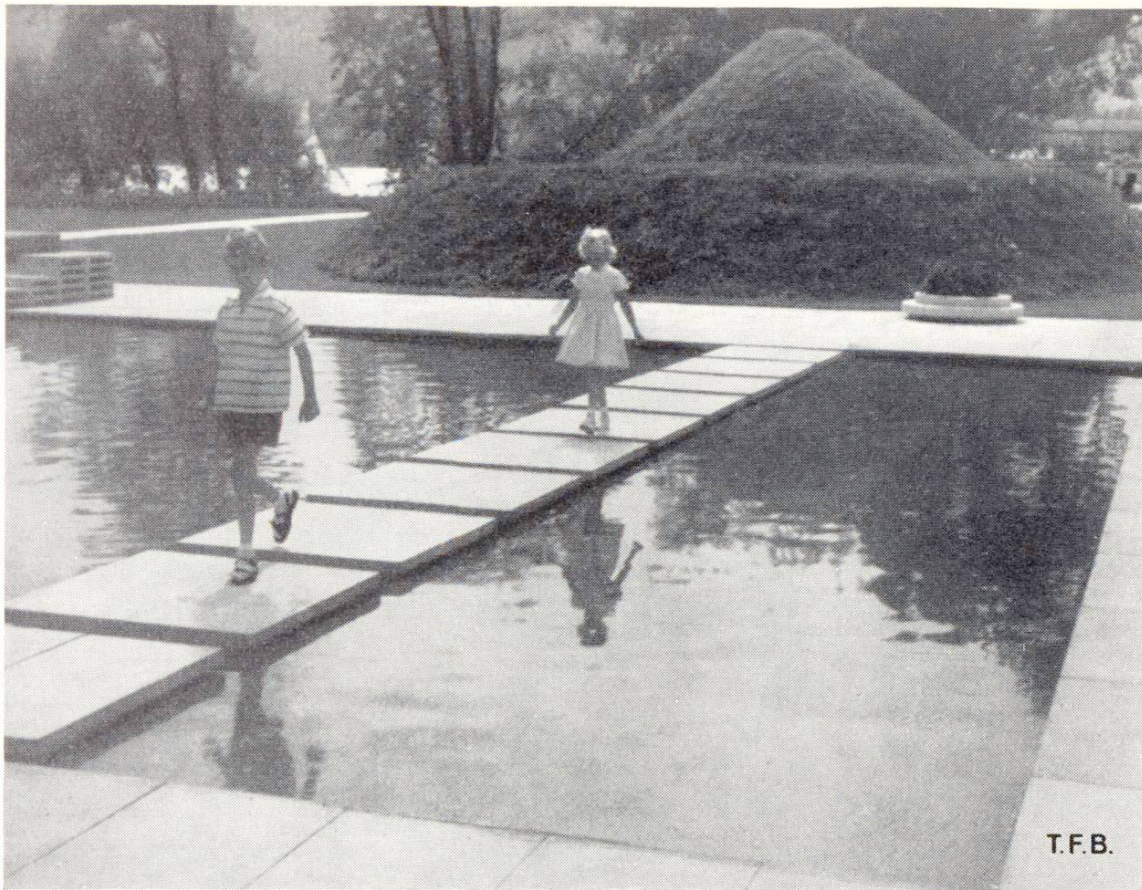
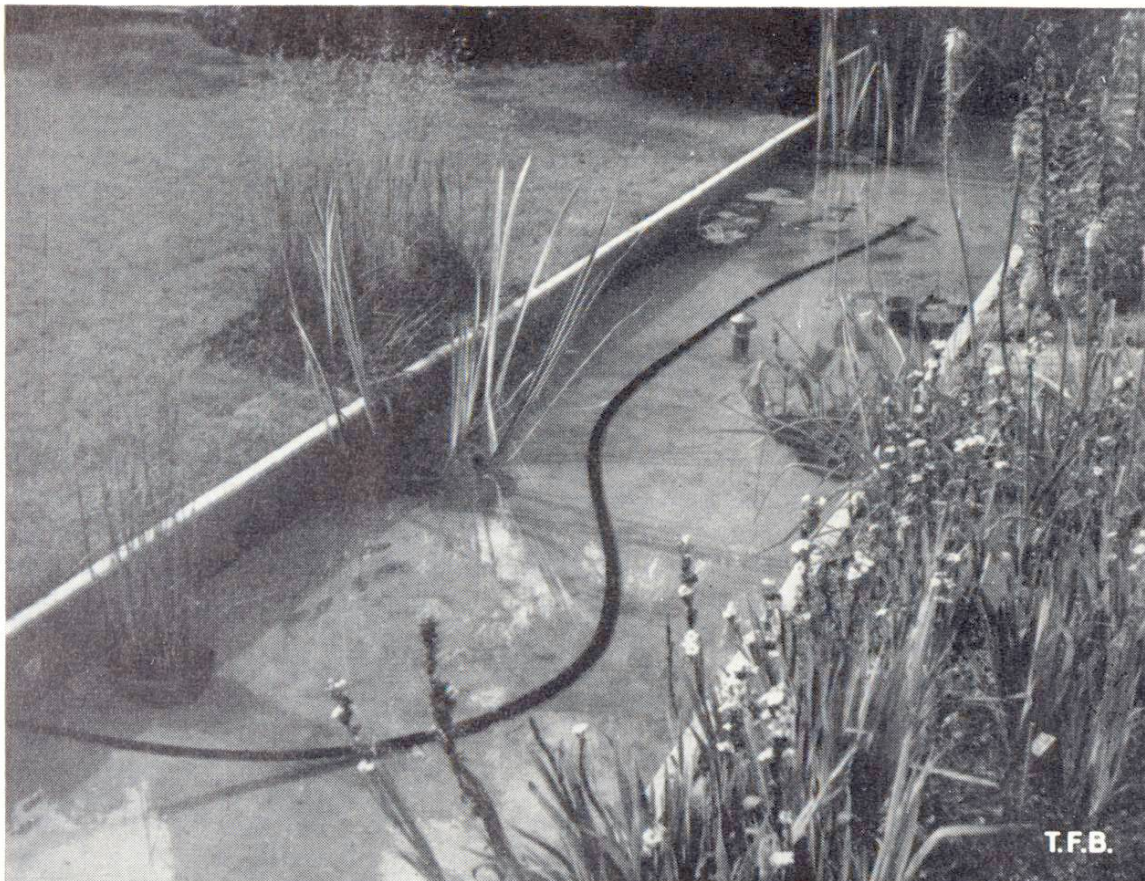


Fig. 9 Jardin moderne. Entourages et bordures sont en béton préfabriqué. (E. Cramer, Zurich)

Fig. 10 Petit étang avec poissons et plantes aquatiques



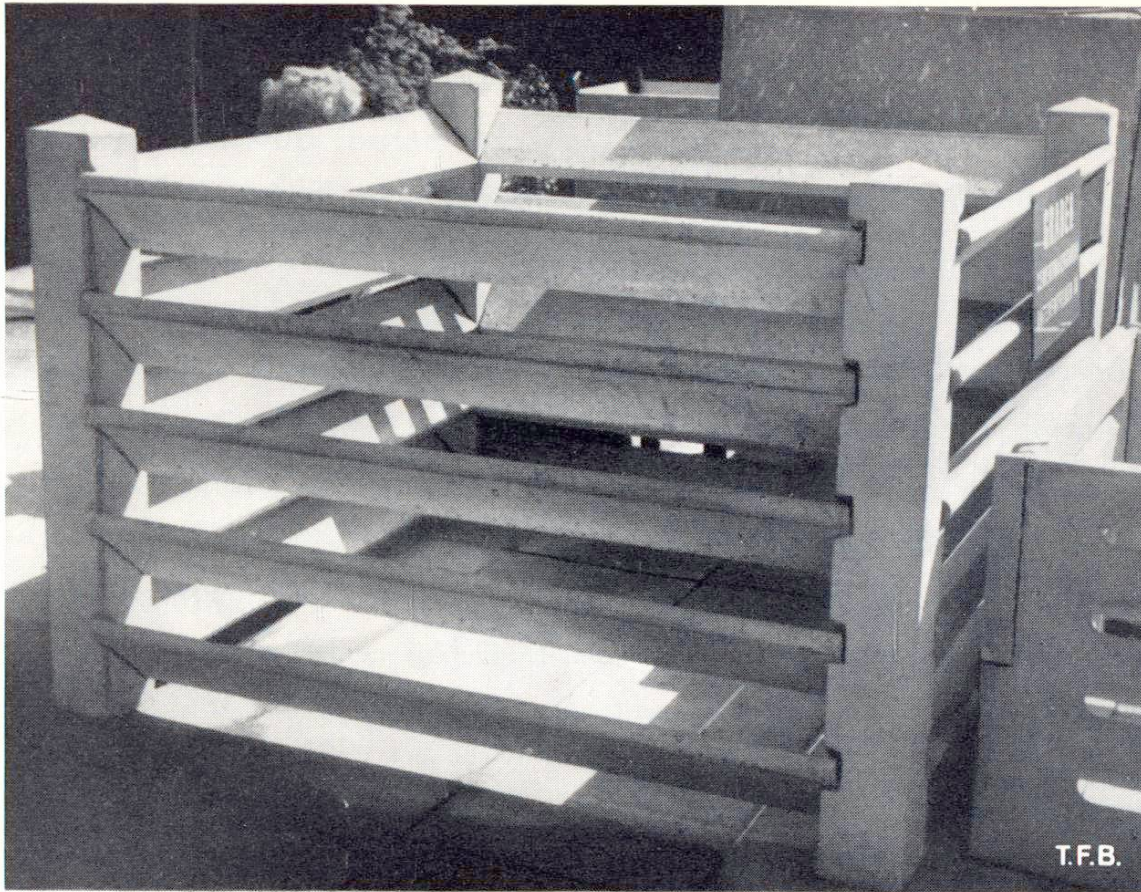


Fig. 11 Silo à compost

Fig. 12 Couches en béton préfabriqué



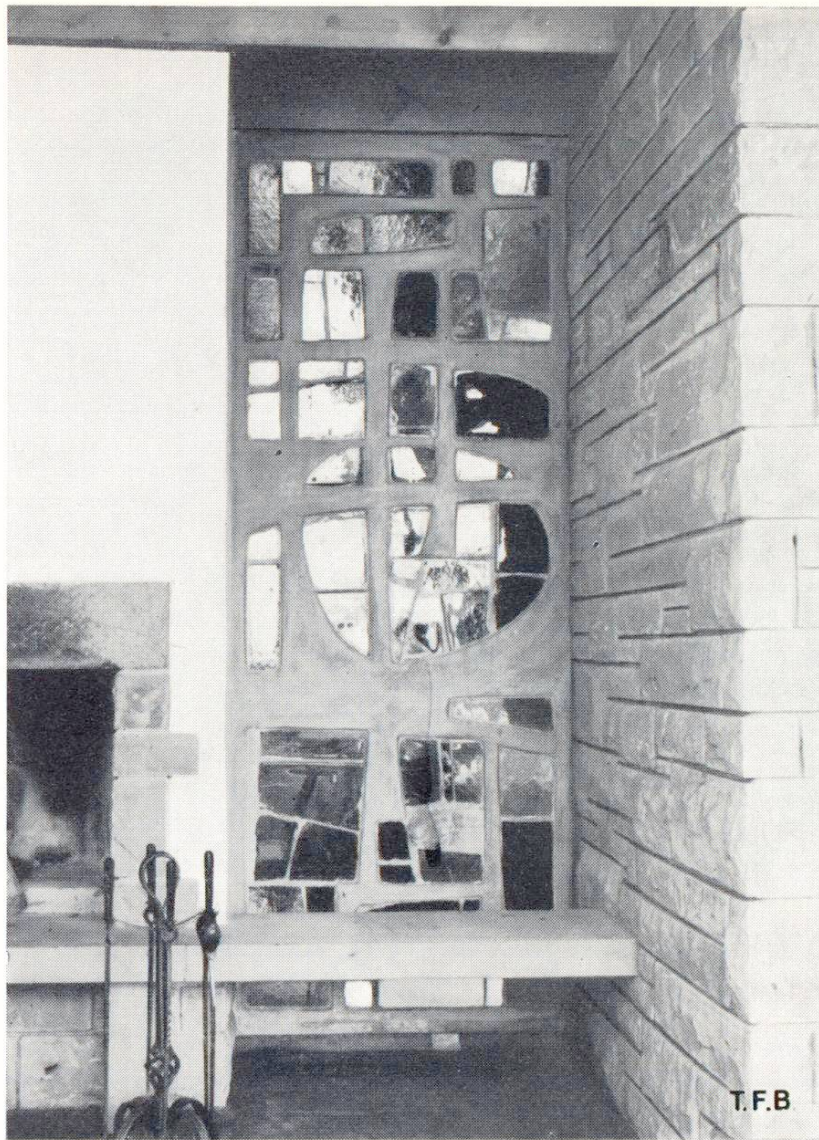
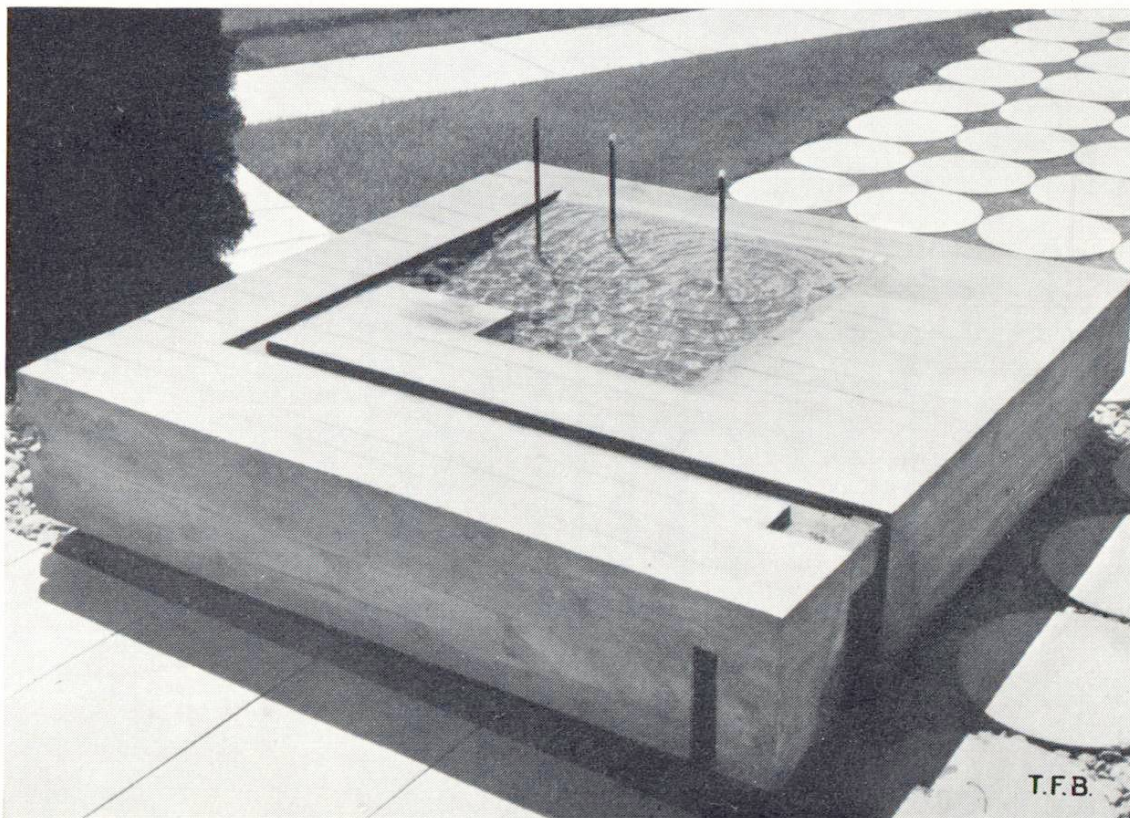


Fig. 13 Vitrail artistique dans lequel les verres colorés sont enchassés dans une structure de béton (A. Zahner, Rheinfelden)

Fig. 14 Fontaine en béton (W. Neukom, Zurich)



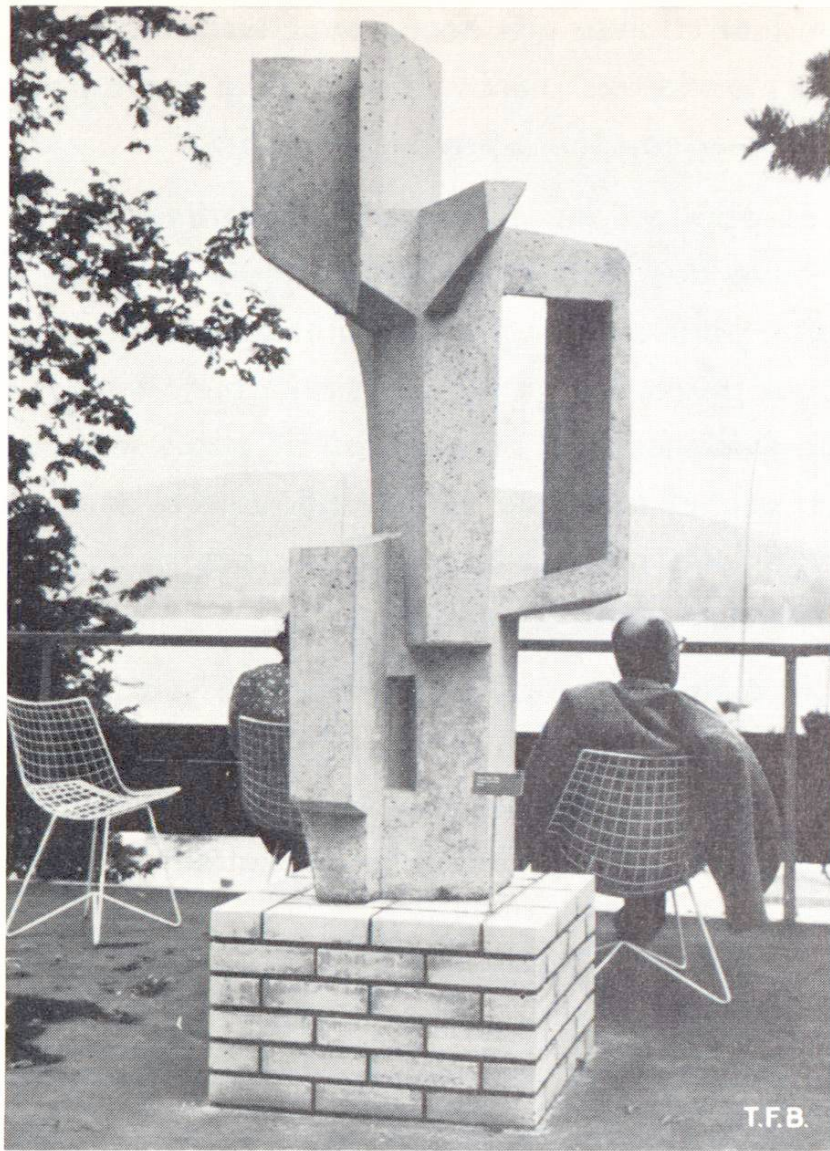


Fig. 15 Une œuvre plastique en béton d'André Gidon, Pully