

Zeitschrift: Bündner Jahrbuch : Zeitschrift für Kunst, Kultur und Geschichte Graubündens
Herausgeber: [s.n.]
Band: 2 (1960)

Werbung

Nutzungsbedingungen

Die ETH-Bibliothek ist die Anbieterin der digitalisierten Zeitschriften. Sie besitzt keine Urheberrechte an den Zeitschriften und ist nicht verantwortlich für deren Inhalte. Die Rechte liegen in der Regel bei den Herausgebern beziehungsweise den externen Rechteinhabern. [Siehe Rechtliche Hinweise.](#)

Conditions d'utilisation

L'ETH Library est le fournisseur des revues numérisées. Elle ne détient aucun droit d'auteur sur les revues et n'est pas responsable de leur contenu. En règle générale, les droits sont détenus par les éditeurs ou les détenteurs de droits externes. [Voir Informations légales.](#)

Terms of use

The ETH Library is the provider of the digitised journals. It does not own any copyrights to the journals and is not responsible for their content. The rights usually lie with the publishers or the external rights holders. [See Legal notice.](#)

Download PDF: 26.11.2024

ETH-Bibliothek Zürich, E-Periodica, <https://www.e-periodica.ch>



GEBR. CAPREZ ERBEN AG

Bauunternehmung

Chur

Ausführung von Hoch-, Tief- und Eisenbetonbauten,
Silos, Brücken etc. Baumaterialhandel und Sprengstoffe



ALBERT SPIESS & CO. SCHIERS Großmetzgerei und Fleischwarenfabrik

FILIALEN in Arosa, Davos, St. Moritz, Küblis, Jenaz, Truns, Klosters

G. ALBERTIN CHUR

ELEKTROANLAGEN

Rabengasse 6

Tel. 23809

empfiehlt sich höflich

ZU DEN ILLUSTRATIONEN

Die Kunstbeilagen wurden nach Originalgemälden von Paul Martig erstellt. Das Original des in Vierfarbendruck wiedergegebenen Bildes «Schneeschnelze in Davos» ist Eigentum des Kantons Graubünden. Das Finanzdepartement stellte es uns in verdankenswerter Weise für die Reproduktion zur Verfügung. Herrn Hans Weber-Zimmerlin in Chur verdanken wir die Erlaubnis zur Reproduktion des Gemäldes «Winter in Chur» von Paul Martig.

Die drei Klischees auf Seiten 17, 21 und 25 im Artikel «Auf geschichtlichen Spuren im Churer Rheintal» stammen aus dem II. und VII. Band der «Kunstdenkmäler Graubündens», herausgegeben von der Gesellschaft für Schweizerische Kunstgeschichte (Birkhäuser Verlag, Basel), dasjenige auf Seite 19 aus dem «Bündner Kalender» (J. Casanova's Erben, Chur). — Herrn Prof. A. Maissen, Chur, danken wir für die Überlassung der beiden Klischees auf Seiten 65 und 69 im Colani-Artikel aus der Publikation «Radioscola», dem Werbedienst der Rhätischen Bahn für die Klischees zu den Illustrationen im Textbeitrag «Natur und Technik» und des alten Landquarter Bildes auf Seite 150.

An der Illustration dieses Jahrganges ferner beteiligte Photographen und Bildagenturen: J. Geiger, Flims, (ganzseitiges Bild des Churer Rheintales), R. Guler, Thusis, W. Heck, Landquart, G. Reinhardt, Chur, Salzborn & Co., Chur, Th. Vonow, Chur, ATP-Bilderdienst, Zürich, Comet-Photo A.-G., Zürich, Illustrations- und Photo-Preß A.-G., Zürich.

SULZER

Wärme- und lufttechnische Anlagen
Warmwasser-, Heißwasser-, Dampfheizungen
Strahlungsheizungen
Wärmeerzeugung und -versorgung
Lüftungs- und Klimaanlage

Gebrüder Sulzer, Aktiengesellschaft, Winterthur

Abteilung Heizung und Lüftung

Filiale Chur, Quaderstraße 16
Platzmonteure in Arosa, Davos, St. Moritz

CALOR AG. CHUR



Benzin
Heizöl
Dieselöl

Kohlen

Telephon 081 / 213 26 / 27

Die rechte
Lebensfreude
fängt beim
Essen an ... und
wenn Sie es mit
CA-DA Jubilo
probieren, sparen
Sie erst noch
Geld dabei.



Besser essen mit

CA-DA Jubilo

Spezial-Eierteigwaren

aus dem Bündnerland

Lichtpausen
Plandruck
Techn. Papiere



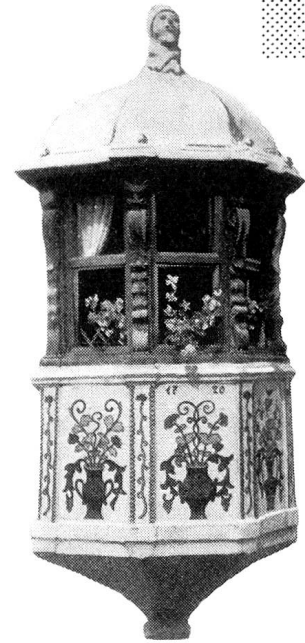
Lichtpausanstalt
C. Sulser & Co
Chur



Für
Bodenbeläge
und
Tapeten
zu



HANS MAURER, CHUR
Tapezierer Obere Plessurstraße 41



Naßt dirz, laß dich nieder / Schmekt dirz, kehre wieder.

Es locken: die Quellgebiete des Rheins und des Inns, die wilde Schönheit der Berge, Felsen und Gletscher, der Sturzbäche und Schluchten, verträumter Seen und farbenfroher Alpmatten. Andere Bräuche, andere Sprachen, künstlerische und kulturelle Werte bereichern die **Ferien in Graubünden**. Es empfehlen sich:

**Arosa
Flims
Lenzerheide-Valbella**

**Davos
Klosters**

**St. Moritz
Pontresina
Scuol-Tarasp-Vulpera Bad**

sowie die zahlreichen Nachbarorte.

Prospekte und Auskunft durch die Reise- und Verkehrsbüros

Verkehrsverein für Graubünden, Chur

Graubünden



Mit der Bergbahn zum Ausflugsziel!



Luftseilbahn Bernina-Diavolezza

- Sommer: Ausgangspunkt für Hochgebirgs-
und Bergtouren
Gletscherwanderungen
- Winter: Schneesichere Skipisten

1150 — 2700 m
Flims
CASSONS

Schön zu jeder Jahreszeit

Sesselbahn:
Flims—Foppa—Alp Naraus 1850 m ü. M.

Luftseilbahn:
Alp Naraus—Cassonsgrat 2700 m ü. M.

Prachtvolles Panorama
Zahlreiche leichte Abstiegsrouten
Bergrestaurant
Vorteilhafte Familienbillette!



Die MUOTTAS-MURAGL-BAHN und die SESELBAHN ALP LANGUARD verkürzen den Aufstieg zu den klassischen Aussichtsbergen des Oberengadins und sind miteinander durch ein ausgedehntes Netz gut ausgebauter Höhenwege verbunden.

CORVIGLIA und PIZ NAIR
zeigen sich im Sommer als
üppiges Blumenfeld, als ein
wahrer Frühlingsgarten.

Vom 3057 m hohen PIZ NAIR
strahlen die Wandermöglich-
keiten nach allen Richtungen
aus.



Das winterliche Skiparadies
CORVIGLIA - PIZ NAIR
bietet dem Anfänger sowie
dem Könner eine herrliche
Auswahl an Abfahrten.



Besuchen Sie

CORVIGLIA UND PIZ NAIR

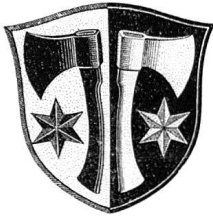
(2488 m)

(3057 m)

Drahtseilbahnen: St. Moritz—Chantarella—Corviglia Luftseilbahn: Corviglia—Piz Nair



Bündner Spanholz HOMOPLAX



Kunstharz



Platten

Leime

Profile

Sperrholz- und Faserplatten

ARNOLD GFELLER LANDQUART

Schreinereibedarf ☎ 081 5 18 34 oder 5 18 69

AG. Baugeschäft Trippel

CHUR und AROSA



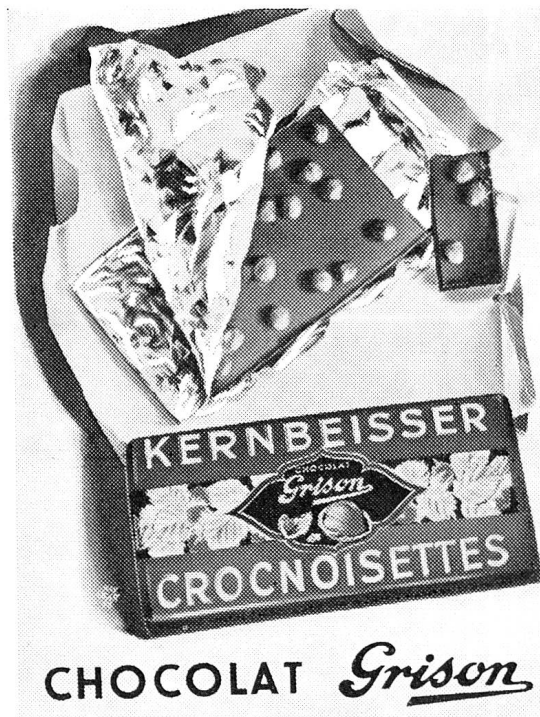
Holzbearbeitung

Ausführung von

Zimmer-, Schreiner- und Glaserarbeiten

Barackenbau, schlüsselfertige Holzbauten

eigene Sägerei



CHOCOLAT *Grison*

Elektrotechnische

Unternehmung

Gegründet 1889



Installationen

Verkauf und Reparatur

elektrischer Haushaltapparate

J. WILLI SOHN & CO. AG. CHUR

AUF BASIS VON ELEKTRISCHER ENERGIE ERZEUGEN DIE EMSER WERKE

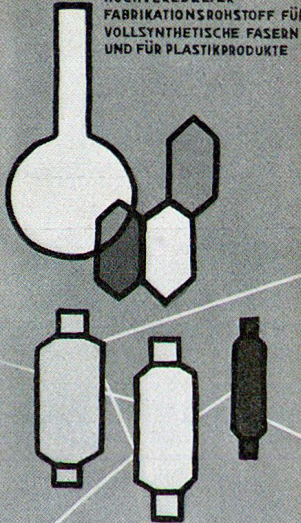
HARNSTOFF

HOCHKONZENTRIERTER STICKSTOFFDÜNGER
FÜR DIE SCHWEIZERISCHE LANDWIRTSCHAFT
FÜR EXPORT NACH ALLEN ERDTEILEN



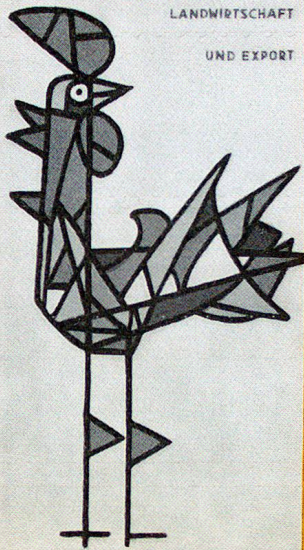
CAPROLACTAM

HOCHVEREDELTER
FABRIKATIONSROHSTOFF FÜR
VOLLSYNTHETISCHE FASERN
UND FÜR PLASTIKPRODUKTE



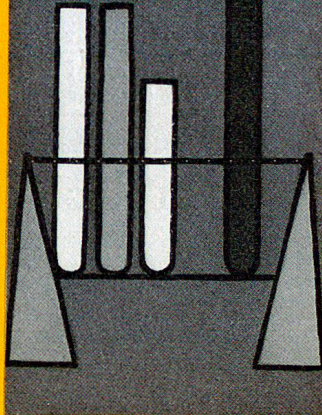
AMMONSULFAT

STICKSTOFFDÜNGER FÜR DIE SCHWEIZERISCHE
LANDWIRTSCHAFT
UND EXPORT



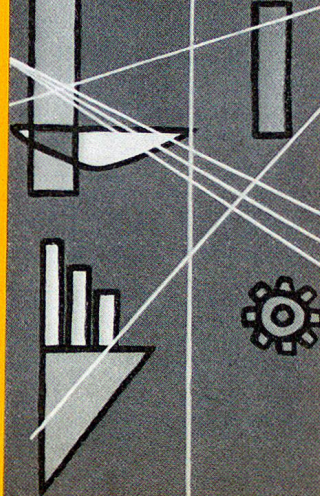
DIVERSA

CYCLOHEXANOL ANOL
CYCLOHEXANON ANON
DIMETHYLSULFAT
E-CAPROLACTAM
FORMALDEHYD
SALMIKGEIST
STARTGEMISCH



POLYAMIDE

WEITERVEREDLUNG VON CAPROLACTAM ZU
GRILON HALBFABRIKATEN
GRILON SCHNITZELN
GRILON MONOFILN
GRILON BORSTEN



Etwas Freudiges aus Graubünden

sind die

vornehmen — mollen — warmen

dauerhaften

FELSBACH-WOLLDECKEN

Erhältlich nur direkt durch

Felsbach ^{$\frac{A}{G}$}

Schauenberg GR

Tel. 081 / 81417