

Zeitschrift: Bündner Jahrbuch : Zeitschrift für Kunst, Kultur und Geschichte Graubündens
Herausgeber: [s.n.]
Band: 5 (1963)

Werbung

Nutzungsbedingungen

Die ETH-Bibliothek ist die Anbieterin der digitalisierten Zeitschriften. Sie besitzt keine Urheberrechte an den Zeitschriften und ist nicht verantwortlich für deren Inhalte. Die Rechte liegen in der Regel bei den Herausgebern beziehungsweise den externen Rechteinhabern. [Siehe Rechtliche Hinweise.](#)

Conditions d'utilisation

L'ETH Library est le fournisseur des revues numérisées. Elle ne détient aucun droit d'auteur sur les revues et n'est pas responsable de leur contenu. En règle générale, les droits sont détenus par les éditeurs ou les détenteurs de droits externes. [Voir Informations légales.](#)

Terms of use

The ETH Library is the provider of the digitised journals. It does not own any copyrights to the journals and is not responsible for their content. The rights usually lie with the publishers or the external rights holders. [See Legal notice.](#)

Download PDF: 01.04.2025

ETH-Bibliothek Zürich, E-Periodica, <https://www.e-periodica.ch>

Die guten Milchprodukte

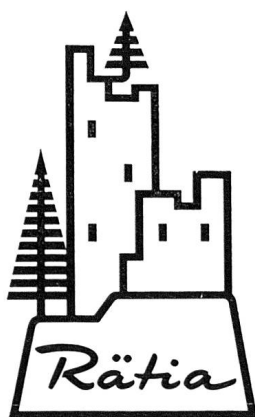


Pasteurisierte Milch
Acidophilus-Yoghurt
Vorzugsbutter

Schlagrahm
Kaffeerahm
Käse

Verbandsmolkerei Chur

081/26821



RÄTIA - GETRÄNKE AG, CHUR

HERRLICHE
FRUCHTSAFTGETRÄNKE
Orange-Frutta / Grape-Frutta
Rätia-Citro

RÄTIA-BERGAMOTTE
RÄTIA-FRAMBOISINE
RÄTIA-SODA-WATER
SASSAL-Tafelwasser

Kantons-Vertretung:

RIVELLA
COMELLA
CANADA-DRY
OVA-Produkte
SINALCO
MICHEL-JUS

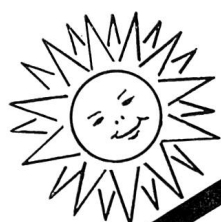
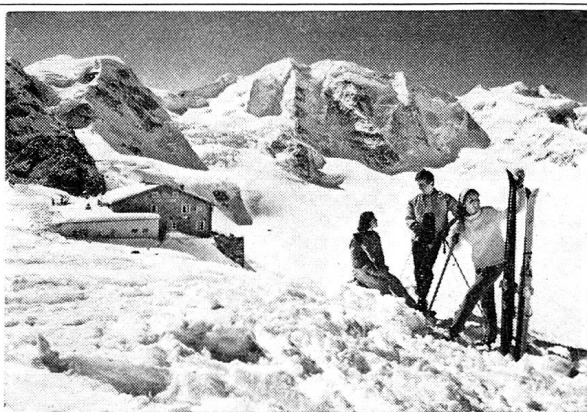
Coca-Cola
SCHUTZMARKE
LIMONADE GAZEUSE

RÄTIA — EIN BEKANNTER NAME FÜR BELIEBTE GETRÄNKE

Mit der Bergbahn zum Ausflugsziel!

Luftseilbahn Bernina — Diavolezza

Sommer: Ausgangspunkt für Hochgebirgs- und Bergtouren
Gletscherwanderungen
Winter: Schneesichere Skipisten
Skilift auf dem Diavolezza-Gletscher



**DAVOS
PARSENN-BAHNEN**

*Parsennbahn
Parsennhüttelbahn
Weißfluhgipfelbahn*

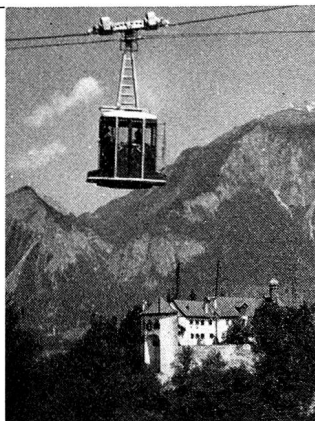
Einzigartige Rundschau vom

Weißfluhgipfel

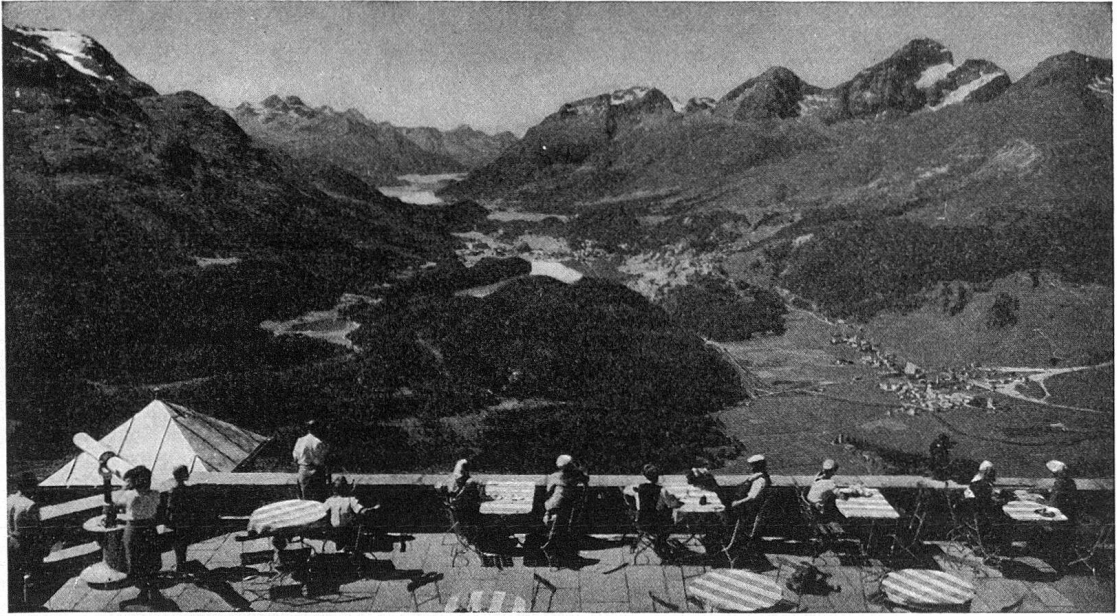
(2844 m ü. M.)

Luftseilbahn Rhäzüns-Feldis

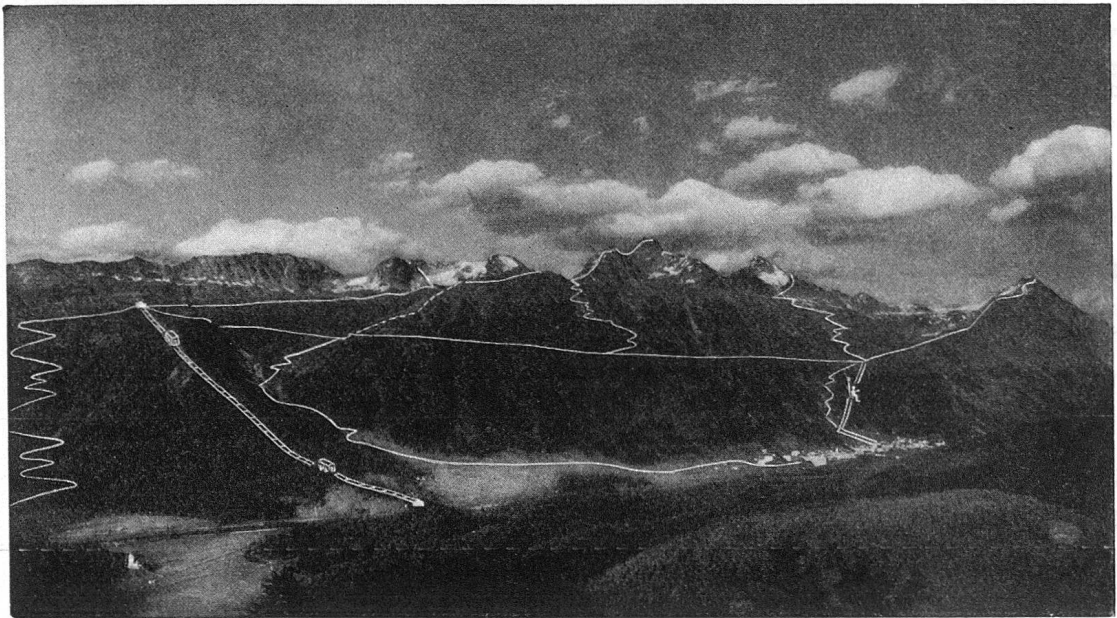
Fahrzeit: 8 Minuten
Länge: 2290 Meter
Höhe über dem Rhein
320 Meter



Die Luftseilbahn bringt Sie
in 8 Minuten
auf die Sonnenterrasse Feldis
(1500 Meter über Meer)
Mühevolle Bergwanderung
ins Gebiet vom Dreibündenstein



Aussicht von Muottas Muragl auf das Oberengadin



Die MUOTTAS MURAGL BAHN und die SESELBAHN PONTRESINA-ALP LANGUARD verkürzen den Aufstieg zu den klassischen Aussichtsbergen des Oberengadins und sind miteinander durch ein ausgedehntes Netz gut ausgebauter Höhenwege verbunden

CORVIGLIA und
PIZ NAIR zeigen sich
im Sommer als
üppiges Blumenfeld,
als ein wahrer
Frühlingsgarten

Vom 3057 m hohen
PIZ NAIR strahlen die
Wandermöglichkeiten
nach allen Richtungen
aus



Das winterliche Ski-
paradies
CORVIGLIA-PIZ NAIR
bietet
dem Anfänger sowie
dem Könner
eine herrliche Auswahl
an Abfahrten



Besuchen Sie

CORVIGLIA UND PIZ NAIR

(2488 m)

(3057 m)

mit dem erstklassigen GIPFELRESTAURANT
Drahtseilbahn: St. Moritz – Chantarella – Corviglia
Luftseilbahn: Corviglia – Piz Nair





Schweizerische
BANKGESELLSCHAFT
Union de Banques Suisses

DAVOS
AROSA

CHUR
ILANZ KLOSTERS

ST. MORITZ
SILS/E THUSIS

DIE BANK, DIE IHRE AUFTRÄGE RASCH
UND ZUVERLÄSSIG AUSFÜHRT



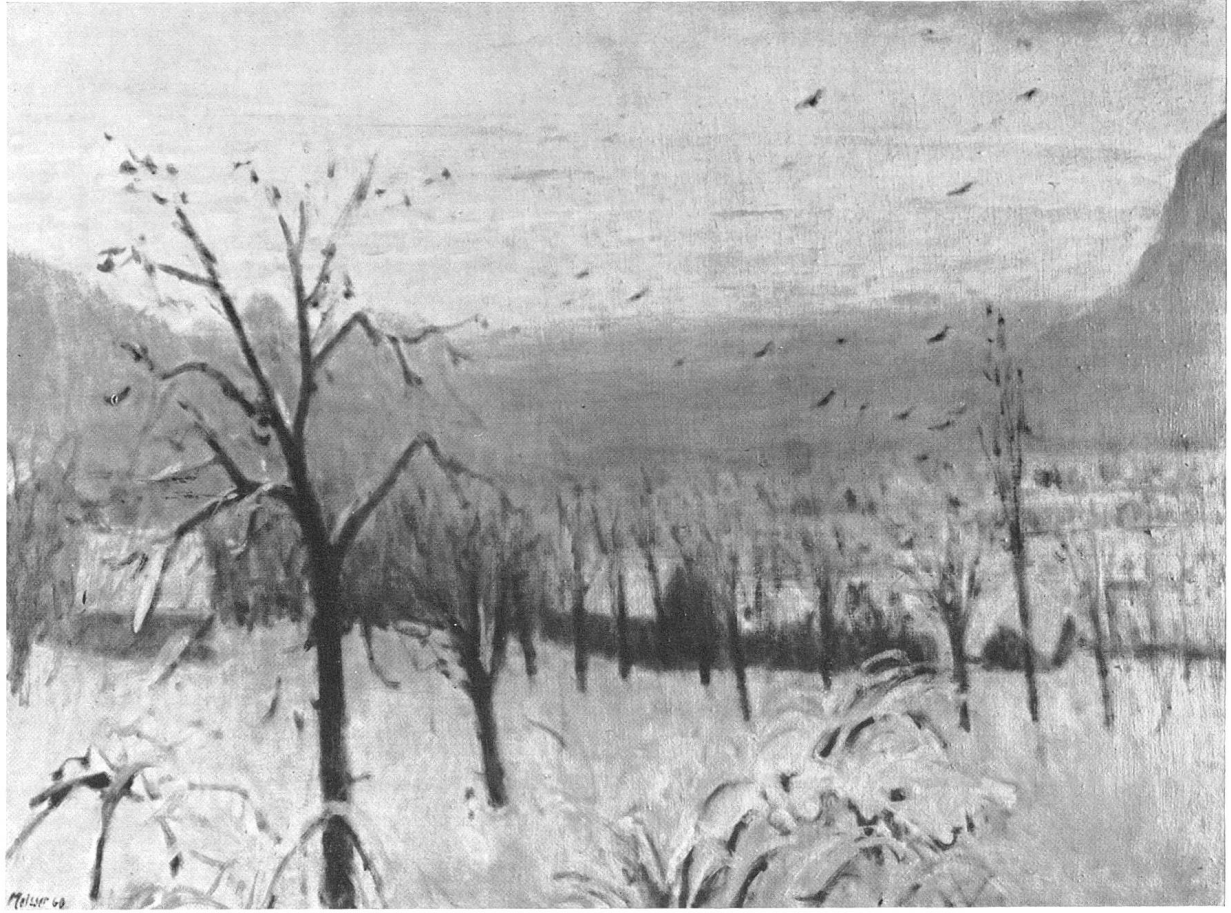
Kohlen
Brennholz
Heizöle
Schmierstoffe
Benzin

Karl Storz AG.
Chur
Tel. 081 / 21651



Gut
beraten
mit
Schmuck
und
Uhren
von

Disam
CHUR



LEONHARD MEISSER: WINTERABEND