

Zeitschrift: Bündner Jahrbuch : Zeitschrift für Kunst, Kultur und Geschichte Graubündens
Herausgeber: [s.n.]
Band: 26 (1984)

Werbung

Nutzungsbedingungen

Die ETH-Bibliothek ist die Anbieterin der digitalisierten Zeitschriften. Sie besitzt keine Urheberrechte an den Zeitschriften und ist nicht verantwortlich für deren Inhalte. Die Rechte liegen in der Regel bei den Herausgebern beziehungsweise den externen Rechteinhabern. [Siehe Rechtliche Hinweise.](#)

Conditions d'utilisation

L'ETH Library est le fournisseur des revues numérisées. Elle ne détient aucun droit d'auteur sur les revues et n'est pas responsable de leur contenu. En règle générale, les droits sont détenus par les éditeurs ou les détenteurs de droits externes. [Voir Informations légales.](#)

Terms of use

The ETH Library is the provider of the digitised journals. It does not own any copyrights to the journals and is not responsible for their content. The rights usually lie with the publishers or the external rights holders. [See Legal notice.](#)

Download PDF: 30.03.2025

ETH-Bibliothek Zürich, E-Periodica, <https://www.e-periodica.ch>

Neuerscheinung:

Bündner Kirchengeschichte

1. Teil

Vom Rätischen Heidentum bis zur Reformation

von Peter Dalbert

Grossformat, 116 Seiten, mit über 100 4-farbigen Abbildungen

Preis Fr. 27.–

Zu beziehen beim Verlag Bischofberger AG, Chur, oder in Ihrer Buchhandlung.

Gotische Kirchenkunst in Rätien

Nachdem in Rätien im Zeitalter der Romanik zahlreiche Kirchen mit bemerkenswerter künstlerischer Ausgestaltung entstanden waren, setzte zu Ende des 13. Jahrhunderts, von wenigen Ausnahmen abgesehen, für eineinhalb Jahrhunderte eine Zeit eigenartiger Stille ein. Es ist genau die Epoche, in welcher die Früh- und Hochgotik in Westeuropa zahlreiche und ausserordentliche Werke geschaffen hat. Verschiedene Gründe können für diesen Tatbestand namhaft gemacht werden. Die wirtschaftliche Lage der ohnehin armen rätischen Täler wurde durch die vielen Kleinkriege der Fürsten und Ritter noch mehr verschlechtert. Bauern und Handwerker mussten ihren Herren drückende Zinsen und Abgaben entrichten und wurden nicht selten zu Kriegsdiensten eingezogen. Der Bündner Passverkehr, der früher beachtliche Einnahmen an Zöllen, Herbergskosten und Transportspesen eingebracht hatte, war nach dem Zusammenbruch des deutsch-italienischen Reiches der Hohenstauffer-Kaiser in seiner politischen, militärischen und wirtschaftlichen Bedeutung stark zurückgegangen. Dazu

kam der Umstand, dass der besser ausgebaute Gotthardweg die kürzere Verbindung zwischen den aufblühenden Städten Süddeutschlands und der Eidgenossenschaft einerseits sowie den Städten der Po-Ebene anderseits war.

Weil in der befreundeten Nachbarschaft der Eidgenossen der politische Druck der Habsburger immer spürbarer wurde, bemerkten auch die Räter den stetig wachsenden Einfluss der mächtigen Herzöge und Könige. 1363 hatten sie das Tirol und bald darauf Vorarlberg ihrem Reiche einverleibt. Durch diese Zangenbewegung im Norden, Osten und Südosten beunruhigt, schlossen die Untertanen des Churer Bischofs Peter Gelyto von Böhmen – in Abwesenheit desselben – 1367 den «Gotteshausbund» zum Schutze ihrer Rechte und Unabhängigkeit von fremden Mächten. 1424 folgte der «Obere oder Graue Bund»; und schliesslich nach dem Tode ihres letzten Herrn, des Grafen Friedrich VII. von Toggenburg, schlossen sich die zehn Gerichte zum «Zehngerichtebund» zusammen. Die Bedrohung durch Kaiser und Reich erreichte ihren Höhepunkt im sogenannten



Köpfe der Sitzreihen des ehemaligen Chorgestühls.



Das Sternengewölbe der Kirche von Thusis mit dem erhöhten Chorabschluss.



Die spätgotische Kirche von Stierva/Stürvis

Schwabenkrieg (1499). Als Folge dieses Krieges wurde den Bewohnern der Drei Bünde die Idee eines eigenen Freistaates immer mehr bewusst.

Dieses neugewonnene Selbstbewusstsein löste eine ganze Lawine von kirchlichen Bauvorhaben aus. Zufälligerweise war ein grosser Kunstförderer, Ortlieb von Brandis, genau in dieser Zeit Bischof von Chur (1458–1491). Er selber gab verschiedene Arbeiten in Auftrag. Künstlerisch wertvolle Werke liess er in seiner Kathedrale ausführen. Ein Steinmetz, Claus von Feldkirch, schuf das am linken Chorbogen angebrachte Sakramentshäuschen zur Aufbewahrung der Monstranz mit den geweihten Oblaten (= Abendmahlsbrot). Die aus Sandstein gehauenen, weit in die Höhe strebenden, feinen Fialen sind mit den Skulpturen der Maria mit dem Jesuskind, des St. Lucius und des St. Florinus, weiter oben an der mittleren Fiale mit jenen der Apostel Petrus und Paulus geschmückt. Den grössten, und sicher einen der schönsten unter den spätgotischen, goldschimmernden Hochaltären schuf der Meister Jakob Russ (auch Ruoss oder Ruess genannt) aus dem süddeutschen Ravensburg. Aus der gleichen Zeit, vielleicht von demselben Meister, stammt eine holzgeschnitzte Christusfigur, «der Schmerzensmann» genannt, die ausdrucksvoll und doch gefasst Schmerz und Trauer des gepeinigten Erlösers zeigt. Bischof Ortlieb von Brandis erteilte ebenfalls dem Ravens-



Sarkophag des Bischofs Ortlieb von Brandis, Kathedrale, Chur.

burger Meister den Auftrag, eine Wand-Gedenktafel für die Zeit nach seinem Ableben zu schaffen. Aus der Gedenktafel wurde schliesslich der Deckel eine Sarkophages (= Steinsarg). Aus dieser Deckplatte von rotem Marmor ist die imposante Gestalt des Bischofs in seinem Ornat mit Kreuz und Bischofsstab als Relief gemeisselt. In den Ecken finden wir das Wappen der Familie von Brandis und das der Churer Bischöfe. Die Löwen zu Häupten symbolisieren die Kraft, die Hunde zu Füssen die Treue. Dieses Werk beeindruckt den Beschauer heute noch so, dass man sich den Förderer der rätschen Kunst des späten Mittelalters gut vorstellen kann.

Wir suchen Bilder

(Schwarz-Weiss-Fotos) für einen Beitrag in unserem Jahrbuch über den

Anfang der Motorisierung im Kanton Graubünden

Es betrifft dies alte Fahrzeuge, Personen- und Lastwagen sowie Motorräder. Kurze Beschreibung auf der Rückseite des Bildes und die Adresse des Eigentümers. Die Bilder werden nach Gebrauch zurückerstattet.

Bitte einsenden an: **Hans Braschler**, Dilp. Ing. ETH & Ing.-Geometer, **9010 St. Gallen**, Myrtenstrasse 8.

Toscan^o Andeer

Der grüne Granit
aus Graubünden

Anfertigung von:

- Bodenplatten
- Fassadenplatten
- Fensterbänken
- Treppenstufen
- Cheminéeplatten
- Herd- und Lavabo-Abdeckungen
- Tischen
- Sitzbänken

Toscano AG – 7431 Andeer

Steinbruch + Werkstätten
Telefon (081) 61 13 70 / 81 24 66

Sowohl die **TRATTORIA**-Teigwaren

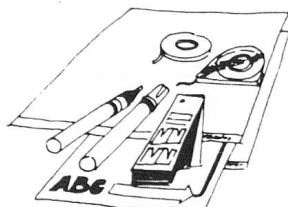
als auch die **TRATTORIA**-Tiefkühl-, Frisch- und
Snack-Produkte

werden in der **CADA** hergestellt.

Churer Teigwarenfabrik **J. Caprez-Danuser AG, 7001 Chur**

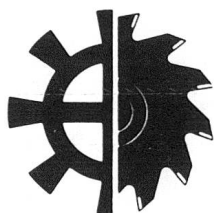
SULSER + CO

Reprografisches Atelier
Pfistergasse 3 · 7002 Chur
Telefon 081 22 11 81



Copy Print (Schnelldruck)
Lichtpausen
Fotokopie, Grossxerografie
(stufenlos vergrössern und
verkleinern)

Technische Papiere und
Hilfsmittel
Mecanorma- und Letraset-
Produkte



Handelsmühle, Sägerei, Hobelwerk

LIETHA

+ Cie. AG 7214 Grüşch seit 1854 **Telefon 081 521766**

- Klotzbretter aus feijnährigem Bergholz in Fichten, Lärchen, Föhren, Arven.
- Ged. Buchen, Eichen
- Ofentrockene Hobelwaren: Nut- und Fastäfer in Fichten, Föhren, Lärchen, Arven, Chalet-Schalungen, Dach-Schalungen
- Bodenriemen, Betonschalungen mit Spitznut, Sichtschalungen
- Gehobelte Chalet-Fleck
- Bauholz nach Liste

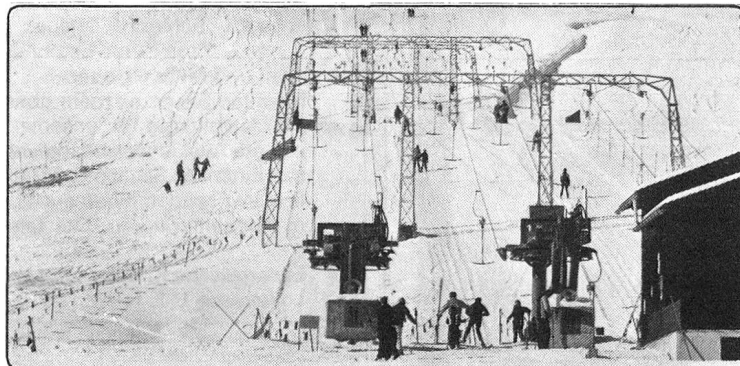


Meyer's Söhne, Chur
Dachdeckergeschäft

Telefon 081/24 32 19

Steil- und Flachbedachungen

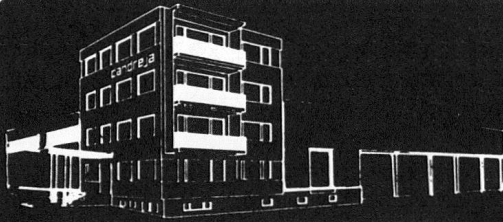
Ausführung in Schindeln
Dachziegel Flachbedachungen
Eternit Natursteinplatten



Wir projektieren,
fabrizieren
und montieren: Gondelbahnen,
Sesselbahnen,
Skillifte, Spezialbahnen

STÄDELI-LIFT AG

WBO Telefon 01/929 21 21
CH-8618 Oetwil a. S. Zürich
Verlangen Sie
unsere Dokumentationen



Wein- und Getränkehandel Transporte, Heizöl

Unser Tätigkeitsbereich

Getränkehandel

Vertretung der Firmen:

Calanda Bräu, Chur
Passugger Heilquellen AG, Passugg
Valser St. Petersquelle
Unifontes

Weine:

Veltliner Fratelli Triacca
Obrist SA, Vevey
Fils Maye SA, Riddes
Orsat SA, Martigny
Provins, Sion

Transporte

mit Kipplastwagen
Tankwagen
Überlandzügen im In- und
Auslandverkehr
Kühlwagen
We-la-Ki-Muldenkipper
Kanalreinigung
Pumpbeton
Trommelmischer
4-Achs Multilift

Heizölhandel / Treibstoffe

Holzhandel

Lagerräume

für Handelsgüter aller Art mit
10-t-Laufkran

candreja ilanz

7130 Ilanz, Tel. 086 - 2 14 51



Evangelische
Krankenpflegeschule
Chur

Vom Schweizerischen Roten Kreuz anerkannt
seit 1969

Möchten Sie

Dipl. Krankenschwester Dipl. Krankenpfleger

in allgemeiner Krankenpflege
werden?

In unserer modern eingerichteten Schule werden
Sie nach den neuesten pädagogischen Metho-
den ausgebildet. Die praktische Ausbildung er-
folgt in den Kantonsspitalern Chur und Glarus,
dem Spital Davos sowie dem Kreisspital Ober-
engadin Samedan. Dauer der Ausbildung:
3 Jahre. Neue Kurse beginnen jedes Jahr Mitte
April und Mitte Oktober.

Möchten Sie gerne mehr über diesen Beruf und
die Ausbildung in unserer Schule erfahren?
Nähere Auskünfte und individuelle Beratung er-
teilt Ihnen die Schulleitung gerne und unverbind-
lich. Wir senden Ihnen auch gerne unsere Infor-
mationsunterlagen. Bitte telefonieren Sie uns.

Evangelische Krankenpflegeschule Chur
Loestrassse 117, Telefon 081 27 37 77

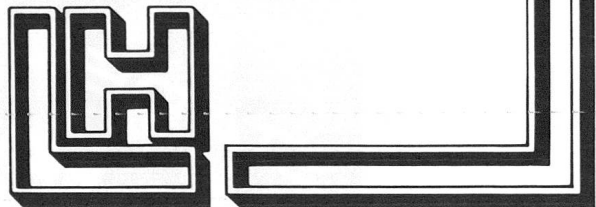
HANS LEUTENEGER

Industrie- und Baumontagen
7000 Chur, Karlihof 5, Telefon 081 - 22 32 38

Ihr Partner für gutes Fachpersonal und gut bezahlte Dauerstellen

Weitere Geschäftsstellen:

1202 Genève 9, rue Amat, 022 / 32 92 03
3027 Bern, Untermattweg 28, 031 / 55 77 44
4057 Basel, Claramattweg 8, 061 / 33 89 22
4800 Zofingen, Mühlemattstrasse 6, 062 / 51 24 44/45
1004 Lausanne 100, route de Genève, 021 / 25 92 95
8402 Winterthur, Obergasse 34, 052 / 22 36 54
8952 Schlieren, Uitikonerstrasse 9b, 01 / 730 24 96

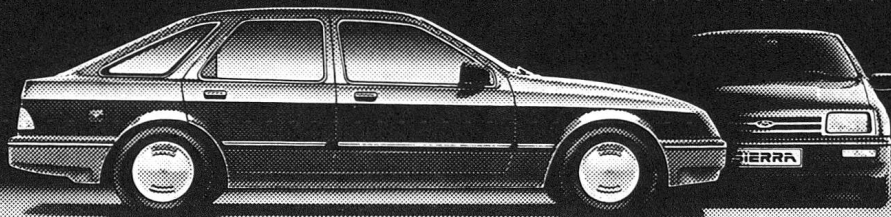




Ihr täglicher Partner

**FORD VERÄNDERT
ANSICHTEN.**

Der neue Ford Sierra ist massgebend in allem, wonach Sie ein Auto beurteilen: massgebend im aerodynamischen Styling wie im überlegenen Fahrverhalten, massgebend in der wirtschaftlichen Kraft wie in Platz und Komfort. Wann fahren Sie den massgebend neuen Ford Sierra zur Probe?



MASSGEBEND NEU: FORD SIERRA. Jetzt probefahren!

Autocenter Tribolet AG  **Chur**

Rossbodenstrasse 14-16
7000 Chur
Tel 081/22 12 12





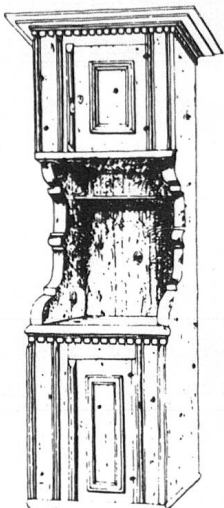
Remi Janutin

Dipl. Schreinermeister
Bau- und Möbelschreinerei

7499 Surava GR

Telefon 081 71 12 71

Die Schreinerei für einen besonderen Innenausbau



Antiquitäten

Bei uns finden Sie die grösste Auswahl antiker Möbel aller Art sowie verschiedene Dekorations-Artikel.

Unsere Spezialität:

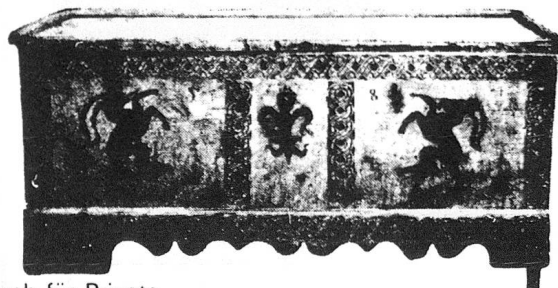
Innenausbau aus altem Holz auf jeden Wunsch.
Mehrere antike Stuben-Decken an Lager.

Fachmännische Restaurationen auch für Private.

Norbert und Gertrud Maissen

Kasernenstrasse 59
7000 Chur, Telefon 081 22 09 86
Privat: Telefon 081 51 49 29

Stiva=Rustica



**”Zur Piatti-Gruppe gehören über 90
Küchen-Spezialisten in der ganzen Schweiz.
Einer ist sicher in Ihrer Nähe.
Und auf alle ist Verlass.”**

Piatti

Wir beraten Sie in allen Küchenfragen:
Piatti-Küchen-Spezialisten in Graubünden

C. Honegger & Co.
Schreinerei
Ringstrasse 22
7000 Chur
Tel. 081/22 15 09

Flütsch
Holzbau AG
Hauptstrasse
7431 Splügen
Tel. 081/62 11 23

Meisser
Holzbau AG
7050 Arosa
Tel. 081/31 13 96

Egli & Bärtsch
Holz- und Küchenbau
7208 Malans
Tel. 081/52 17 51

Battaglia & Mark
Schreinerei
7499 Scharans
Tel. 081/81 14 72

Mario Bossi
Küchenbau
7499 Surava
Tel. 081/71 18 36

Josef Hohenegger
Schreinerei
7531 Valchava
Tel. 082/8 52 31

GESTOR

gegr. 1903

Kassen- und Panzerschränke

Stahlbüromöbel, komplette Bank-
einrichtungen, Zivilschutz-
möblierungen, Lagereinrichtungen,
Stahl- und Metallbau

GESTLE AG CHUR

Pulvermühlestrasse 20, 7001 Chur, Telefon 081 24 35 35

CAR BAHN FLUG SCHIFF

Wünschen Sie glatte Tips für

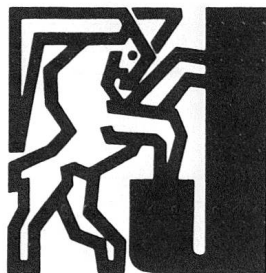
SPORTFERIEN

oder

suchen Sie den besten Ort
für Ihren bevorzugten

FERIENSPO

Wir als Reisespezialisten wissen immer Rat.



REISEBUREAU

WONG

Tel. 081/22 74 22

Ottostrasse 6

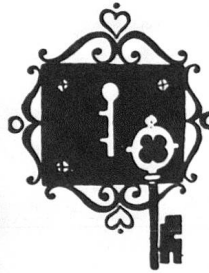
CHUR



Privat- und Firmastempel
Dateure und Numeroteure
Stempelkissen und -farben
Privat-, Geschäfts-, Handels-, Industrie- und Vereinsdrucksachen

Lorenz Derungs

7131 Surcasti
Telefon 086 6 18 66



Ich empfehle mich für Schmiede- und Kunstschlosserarbeiten aller Art

- Kunstschlosserarbeiten
- Grabkreuze



Karl Storz AG
Chur/Pontresina

100 Jahre Dienst am Kunden

sämtliche Brenn-, Treib- und Schmierstoffe,
Flüssiggas, Ofen- und Haushaltstanks,
Bau-Austrocknung, Tank-Reinigungs-Service,
AVI-Steinkörbe

7000 Chur
Pfisterplatz
081/22 16 51/52

7504 Pontresina
Tel. 082/6 63 61

Stuag

Schweizerische Strassenbau- und Tiefbau-
Unternehmung AG

CHUR

Ringstrasse 29, Tel. 081 24 41 55

DAVOS

Haus Vereina, Tel. 083 3 75 75

ST. MORITZ

Haus Conrad, Tel. 082 3 25 08

Strassenbeläge aller Art
Tiefbauarbeiten
Projekte und Beratung

Gemütliche
Leute trinken
Cottinelli
Veltliner

Besonders
fein und mild!
Schmeckt im
«Unterland»
genau so gut
wie in den Bergen



• ANDREA PITSCH AG •

DIPL. ING. ETH/SIA

BAUUNTERNEHMUNG

ST. MORITZ
082-3 44 50

THUSIS
081-81 22 42

AROSA
081-31 31 05



HOCHBAU



TIEFBAU



STOLLEN+TUNNEL



STRASSEN



BRÜCKEN



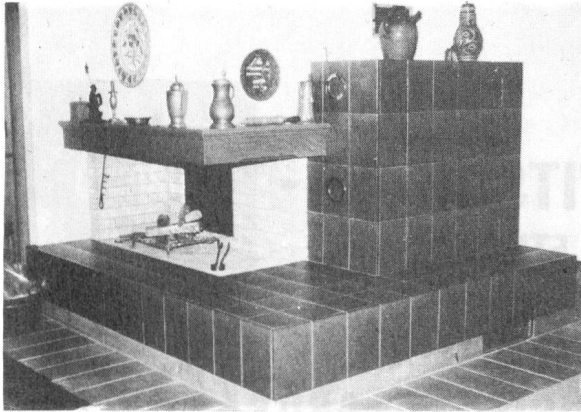
ABBRUCH



VOLG

die naheliegende Lösung

Wir bauen auch in kleinen
Ortschaften VOLG-Verkaufsläden.
Das tun wir heute und morgen noch.
So können Sie «gleich um die
Ecke» einkaufen, ohne Auto-
spesen. Heute und in Zukunft.



Wenn Sie einen Kachelofen oder ein
Cheminée wünschen, brauchen Sie nur
eines zu wissen :

**Für beides braucht es den Fachmann —
und Fachmann ist der Hafnermeister**

Verlangen Sie bitte eine unverbindliche Beratung bei:

L. Hartmann, Jenaz

Ofen- und Cheminéebau
Telefon 081 54 10 50

- TRIPPEL-FENSTER
- TRIPPEL-BÜROMÖBEL
- TRIPPEL-SCHREINEREI

QUALITÄT DIE MAN SIEHT

- in der Planung
- im Material
- in der Ausführung

dreifach durchdacht,
daher so preisgünstig

TRIPPEL

TRIPPEL AG HOLZBAU 7001 CHUR
SÄGENSTRASSE 79
TELEFON 081/22 84 41

Ich wünsche
 Prospekt Persönliche Beratung
an:

DOSCH GARAGEN

GRAND GARAGE AG CHUR
Kasernenstr., Tel. 081/21 51 71

LIDOC GARAGE AG CHUR
St. Margrethenstr. 9, Tel. 081/22 13 13

Logos for GM, OPEL, Jeep, Mercedes-Benz, and MITSUBISHI.

Internat für Knaben von 10—19 Jahren
Externat für einheimische Knaben und Mädchen
 Sorgfältige Erziehung von Schülern verschiedener Nationen zum Leben in welt-offener Gemeinschaft. Ideale Sportmöglichkeiten in gesundem Gebirgsklima im Sommer und Winter.

Vielseitige Ausbildungsmöglichkeiten:
Primarschule (4.—6. Klasse)

Gymnasium: Altsprachliche Zweige (Typen A, B), Neusprachlicher Zweig (Typus D), Math.-naturw. Zweig (Typus C), Wirtschaftsgymnasium (Typus E)

Handelsmittelschule

Alle Prüfungen werden an der Schule selbst abgenommen. Eidgenössische und ausländische Examensberechtigungen.



Prospekte und Beratung durch die Schulleitung:

Dr. G. A. Bezzola-de Meuron, 7524 Zuoz, Telefon 082 / 7 12 34



F. Schuler Buch- und Kunsthandlung

7002 Chur Postplatz Tel. 081/221160
 Telex 74558 fsc

Bücher - Bilder - Zeitschriften - Landkarten

E. Durnwalder, Kleines Repertorium
 der Bündnergeschichte Fr. 12.—

F. Pieth, Bündnergeschichte, 2. unveränd. Auflage 1982 Fr. 60.—



Ruhiges Prättigau – konzentriertes Lernen
 Direktor: Pfr. Dr. J. Flury

Regionale Mittelschule im unteren Prättigau mit Internat für Knaben und Mädchen von 13 bis 22 Jahren:

- Gymnasium A,B,C,D (7.–13. Schuljahr)
- Seminar und Oberseminar (10.–14. Schuljahr)
- Eidg. und kant. anerkannte, **eigene Abschlussprüfungen.**

Individuelle Betreuung, eigene Schülerberatung, überwachte Studienzeiten.

Ausführliche Unterlagen, Auskünfte und Beratung durch das Schulsekretariat und durch das Rektorat

Evangelische Mittelschule Schiers
 7220 Schiers, Telefon 081/53 11 91



Bildung und Sonne im Engadin
 Rektor: Dr. Heiri Schmid

- Untergymnasium aller Typen, 7.–9. Schuljahr mit Fortsetzung in Schiers für A, B, C, D
- Gymnasium Typus E mit eidg. anerkannter Matura (9.–13. Schuljahr)
- Handelsmittelschule mit eidg. anerkanntem Diplom (10.–12. Schuljahr)
- Preseminar Ladin, 10.–12. Schuljahr
- Sekundarabteilung, 7.–9. Schuljahr (auch als Vorbereitung für Gymnasium und Handelsmittelschule)
- Bildungs- und Berufswahljahr als 10. Schuljahr
- parallel zum Unterricht geführter Deutschabschlusskurs für Anderssprachige

Unterlagen und Beratung durch den Rektor

Evangelische Mittelschule Samedan
 7503 Samedan, Telefon 082/6 58 51

Talschafts- und Internatsschulen für Knaben und Mädchen.



Hotel-Miet- wäsche ist unserere Spezialität

Auf zuverlässig, schnelle und rationelle Bearbeitung von Gast-
gewerbe- und Spitalwäsche sind wir spezialisiert. Unser einge-
spieltes Mietwäschesystem spart Zeit, Geld und Energie.

Sicher können wir Ihr Wäscheproblem günstiger lösen. — Rufen
Sie uns doch einfach an.

Tel. 075 41313-15

Telex 77 943

FIX Chemische Reinigung + Hotelgrosswäscherei

Wäschemietssystem

9496 Balzers