

Zeitschrift: Beiträge zur nordischen Philologie
Herausgeber: Schweizerische Gesellschaft für Skandinavische Studien
Band: 30 (2001)

Artikel: Magus und Rechenmeister : Henrik Ibsens Werk auf den Bühnen des Dritten Reiches
Autor: Englert, Uwe
Anhang: [Abbildungen 29-59]
DOI: <https://doi.org/10.5169/seals-858253>

Nutzungsbedingungen

Die ETH-Bibliothek ist die Anbieterin der digitalisierten Zeitschriften. Sie besitzt keine Urheberrechte an den Zeitschriften und ist nicht verantwortlich für deren Inhalte. Die Rechte liegen in der Regel bei den Herausgebern beziehungsweise den externen Rechteinhabern. [Siehe Rechtliche Hinweise.](#)

Conditions d'utilisation

L'ETH Library est le fournisseur des revues numérisées. Elle ne détient aucun droit d'auteur sur les revues et n'est pas responsable de leur contenu. En règle générale, les droits sont détenus par les éditeurs ou les détenteurs de droits externes. [Voir Informations légales.](#)

Terms of use

The ETH Library is the provider of the digitised journals. It does not own any copyrights to the journals and is not responsible for their content. The rights usually lie with the publishers or the external rights holders. [See Legal notice.](#)

Download PDF: 29.11.2024

ETH-Bibliothek Zürich, E-Periodica, <https://www.e-periodica.ch>



Abb. 29: Dietrich Eckart, Nationalsozialist der ersten Stunde und Nachdichter des „Peer Gynt“

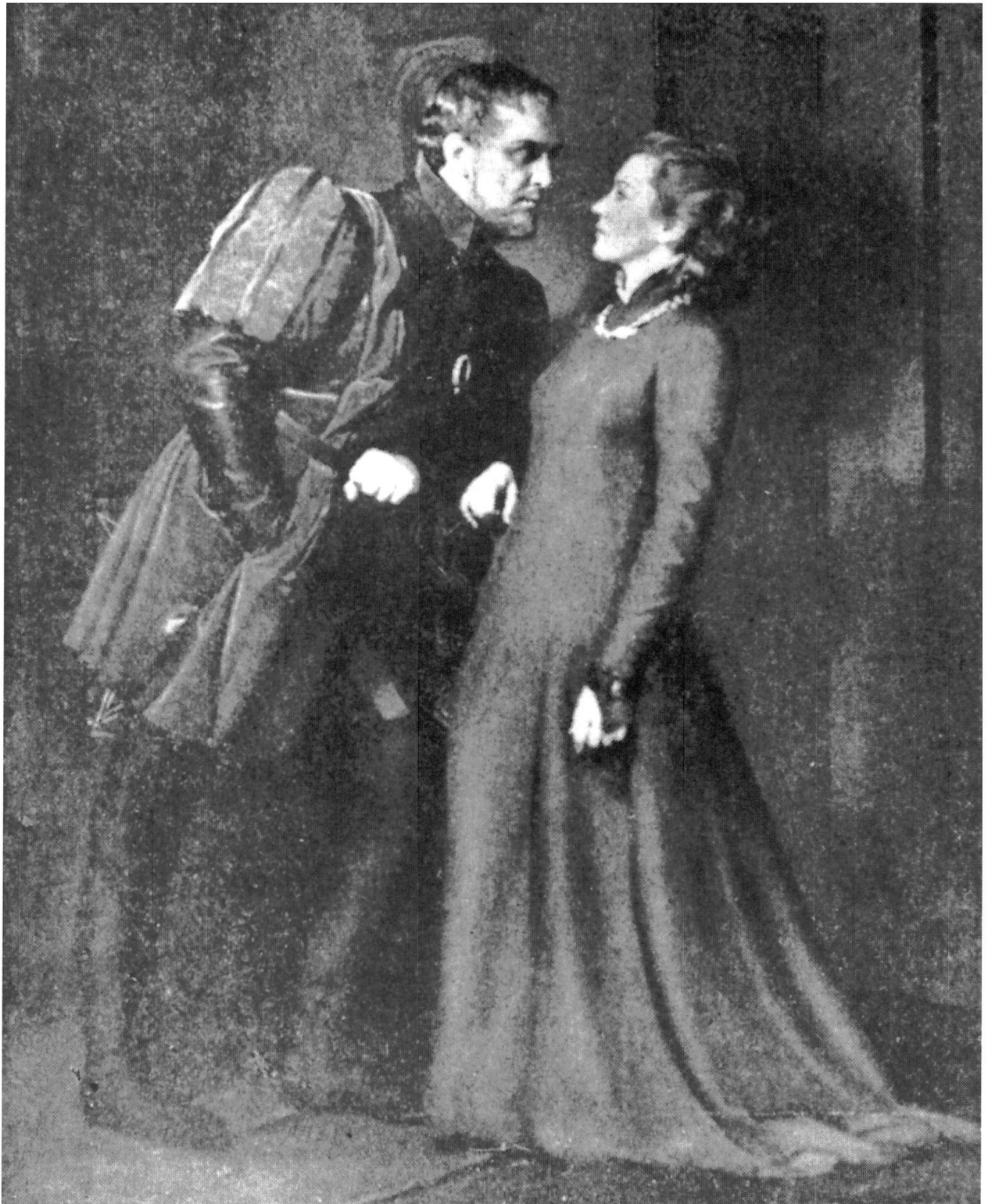


Abb. 30: Frau Inger auf Östrot, Berlin, Schauspielhaus am Gendarmenmarkt, P: 17.2.40,
R: Erich Ziegel
Gustav Knuth (Niels Lykke) und Käthe Gold (Eline)



Abb. 31–32: Nordische Heerfahrt, Berlin, Volksbühne am Horst-Wessel-Platz,
P: 15.11.40, R: Richard Weichert
links: Liselotte Schreiner (Hjørdis) und Ernst Wilhelm Borchert (Gunnar);
rechts: Werner Hinz (Sigurd)



Abb. 33: Nordische Heerfahrt, Hamburg, Schauspielhaus, P: 18.10.38, R: Hannes Küpper
Ørnulfs Totenklage



Abb. 34–35: Die Kronprätendenten, Köln, Schauspielhaus, P: 4.5.35, R: Richard Dornseiff
oben: Bühnenbildentwurf von Alf Bjørn (1. Bild); unten: Szenenbild mit Ernst Wilhelm Borchert (Håkon; dritter von rechts)

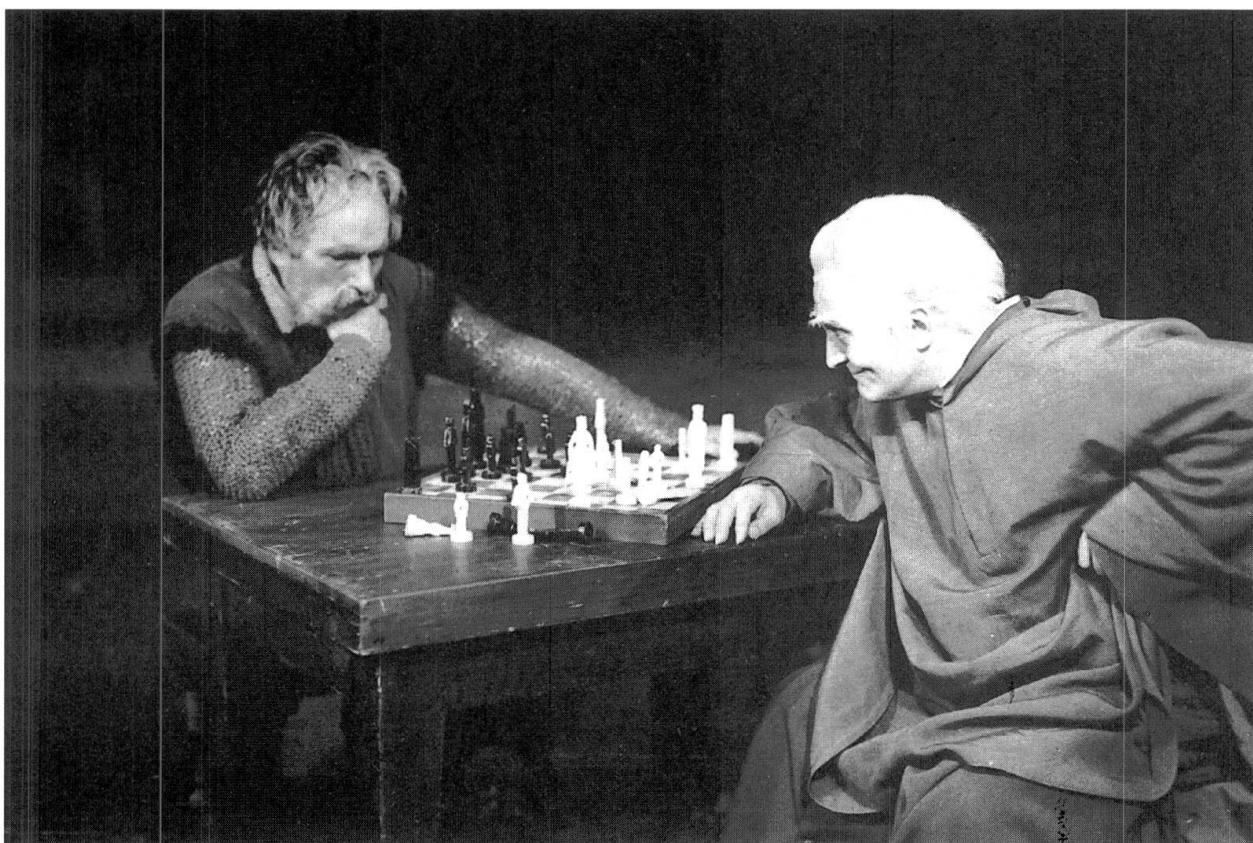
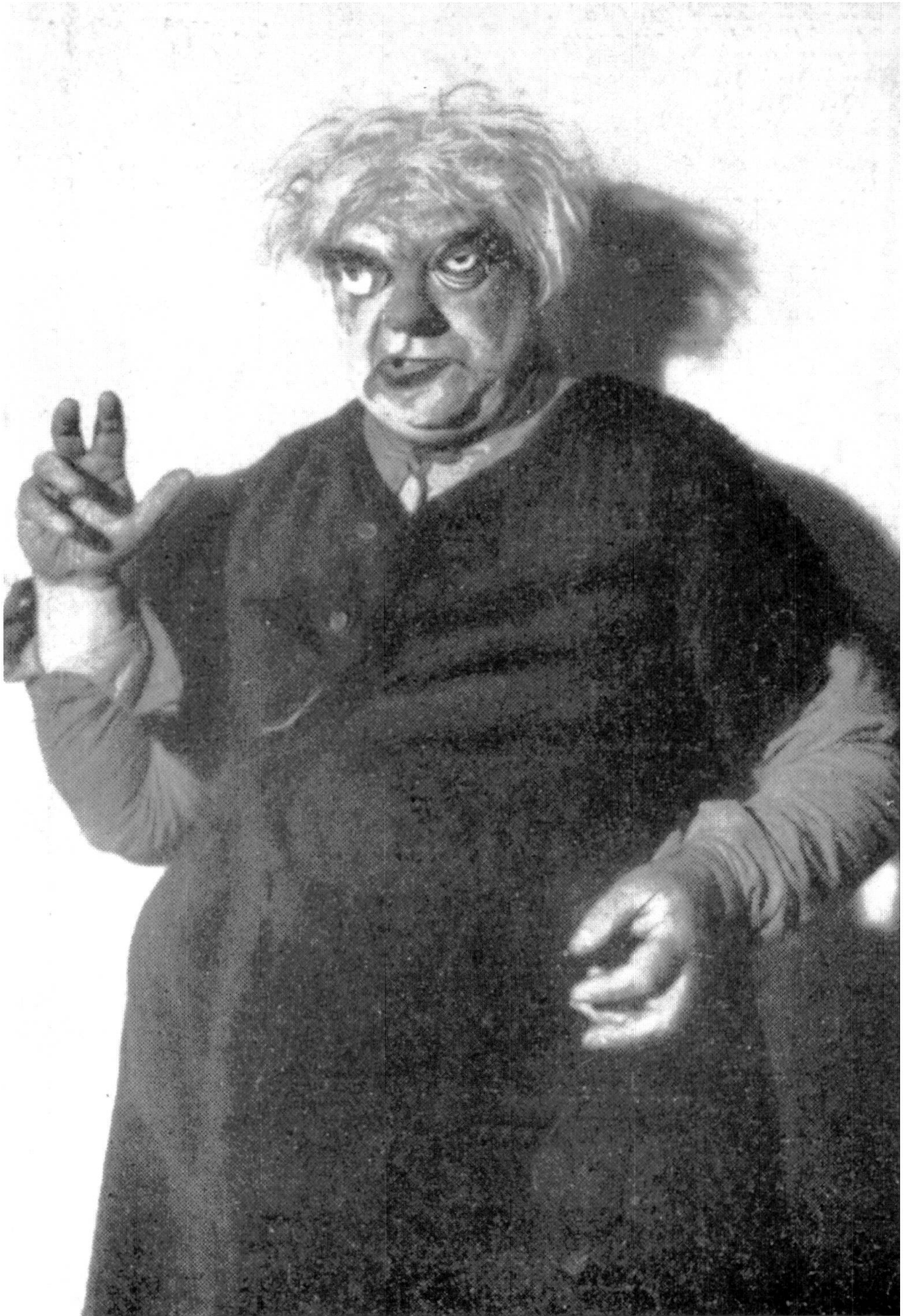


Abb. 36–37: Die Kronprätendenten, Dresden, Schauspielhaus, P: 22.4.37, R: Rudolf Schröder
oben: Eine Straße in Oslo (7. Bild); unten: Bruno Decarli (Skule) und Friedrich Lindner
(Bischof Nikolas)



*Abb. 38: Peer Gynt, Dresden, Schauspielhaus, P: 29.5.34, R: Rudolf Schröder
Walther Kottenkamp (Dovre-Alter)*



Abb. 39–40: Peer Gynt, Düsseldorf, Schauspielhaus, P: 30.12.34, R: Hannes Küpper
oben: Peer vor Gebirgskulisse; unten: Maria Alex (Aase) und Erwin Faber (Peer)



Abb. 41: Peer Gynt, Hamburg, Schauspielhaus, P: 31.8.35, R: Günter Haenel, BB: Karl Gröning
Schlußszene

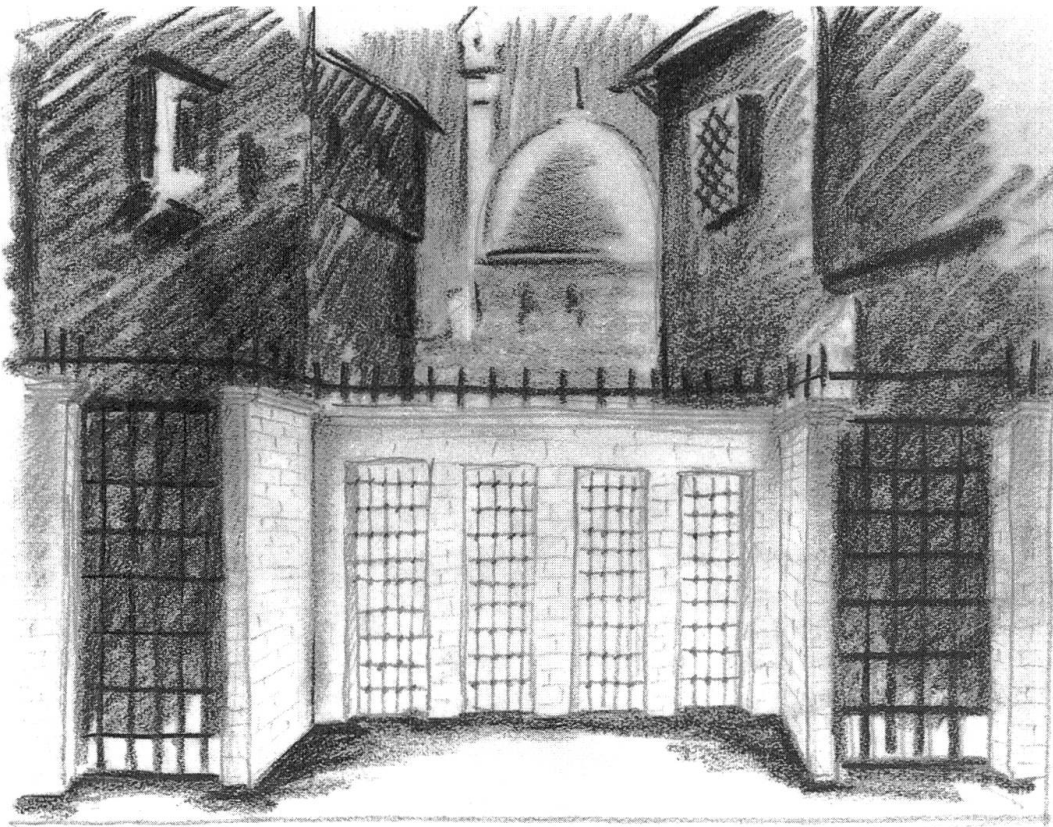


Abb. 42: Peer Gynt, Berlin, Schauspielhaus am Gendarmenmarkt, P: 24.5.38, R: Erich Ziegel
oben links: Lotte Betke (Solvejg) und Elsa Wagner (Aase)

Abb. 43–44: Peer Gynt, Mannheim, Nationaltheater, P: 31.5.35, R: Hans Carl Müller
oben rechts: Elisabeth Stieler (Solvejg) und Erwin Linder (Peer); unten: Bühnenbildentwurf
von Friedrich Kalbfuß (Irrenhaus)



Abb. 45–46: Peer Gynt, Berlin, Theater des Volkes, P: 5.3.36, R: Walther Brüggemann
oben: Herbert Hübner (Peer) und Tatjana Sais (Anitra) mit Haremsgefolge;
unten: Schiffsszene (5. Akt)

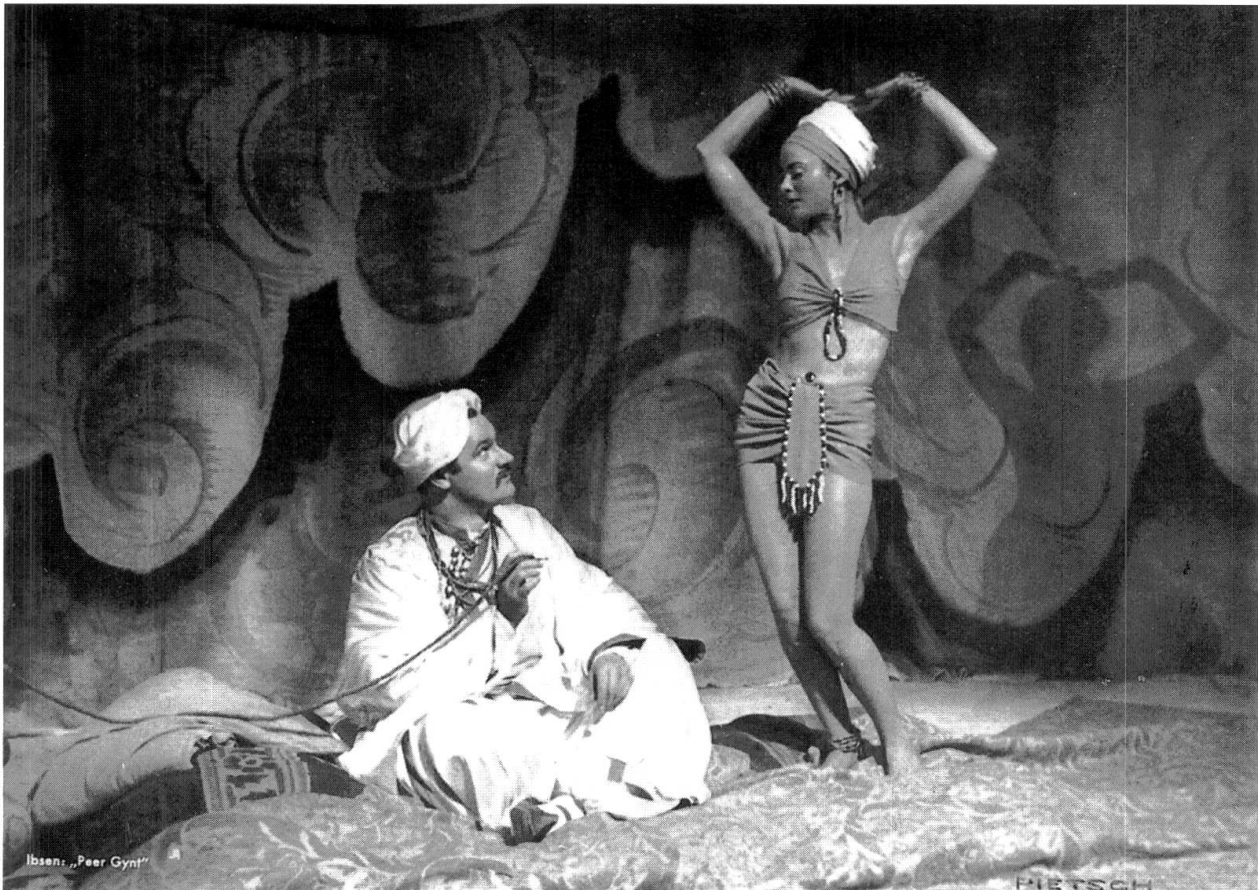


Abb. 47: Peer Gynt, Frankfurt/Main, Schauspielhaus, P: 23.10.37, R: Richard Salzmann
Hermann Schomberg (Peer) und Cläre Kaiser (Anitra)



Abb. 48: Peer Gynt, Danzig, Staatstheater, P: 15.4.43, R: Johannes Maurach
Szenenbild (1. Akt)



Otto Reigbert, Bühnenbild-Entwurf zu „Peer Gynt“



Abb. 49–50: Peer Gynt, München, Prinzregententheater, P: 26.12.38,
R: Willy Meyer-Fürst
oben: Bühnenbildentwurf von Otto Reigbert; unten: Alexander Golling (Peer)
und Maria Wimplinger (Aase)



Abb. 51–52: Peer Gynt, Cottbus, Stadttheater, P: 4.10.39, R: Hans Thiede, BB: Carl Göde
oben: Hochzeitsfest auf dem Hæggstadhof; unten: Peer und Begriffenfeldt (in der Maske Ibsens)
vor der Sphinx



Abb. 53: Nora oder Ein Puppenheim, Berlin, Renaissance-Theater, P: 14.3.39, R: Alfred Bernau
oben links: Hilde Hildebrand (Nora) mit Kindern
Abb. 54–55: Nora oder Ein Puppenheim, Berlin, Deutsches Theater, P: 10.9.43, R: Heinz Hilpert
oben rechts: Hilde Krahl (Nora) vor dem Spiegel; unten: Hans Brausewetter (Helmer) und Hilde Krahl



Abb. 56: Nora oder Ein Puppenheim, Bochum, Schauspielhaus, P: 28.1.38, R: Saladin Schmitt
Horst Caspar (Doktor Rank)



Abb. 57: Gespenster, Berlin, Jüdischer Kulturbund, P: 1.9.38, R: Fritz Wisten
Jenny Bernstein-Schaffer, Walther Herz

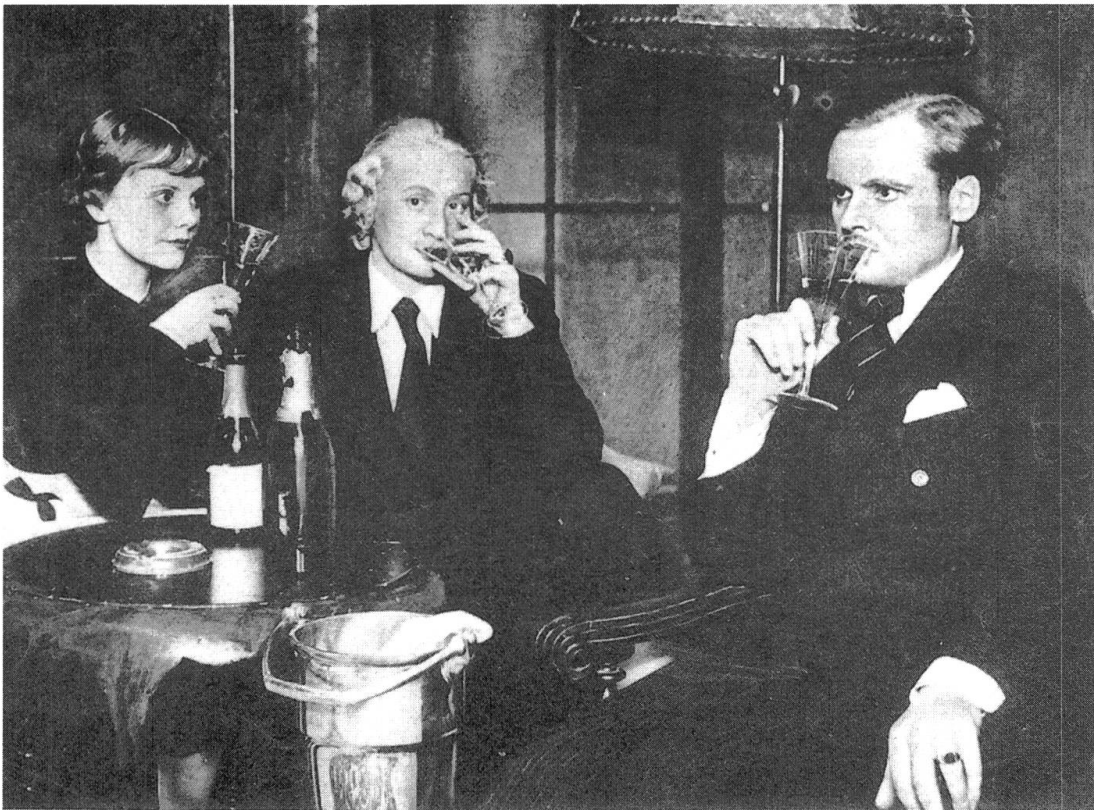


Abb. 58: Gespenster, Berlin, Theater Die Komödie, P: 10.11.36, R: Agnes Straub
Sabine Peters (Regine), Agnes Straub (Helene Alving), Albert Lieven (Osvald)



Abb. 59: Gespenster, Wien, Akademietheater, P: 13.10.42, R: Lothar Müthel
Szenenbild mit Horst Caspar (Osvald), Käthe Dorsch (Helene Alving), Gusti Huber (Regine)