

**Zeitschrift:** Bulletin de l'Association Pro Aventico  
**Herausgeber:** Association Pro Aventico (Avenches)  
**Band:** 15 (1951)

**Anhang:** Planches  
**Autor:** [s.n.]

### **Nutzungsbedingungen**

Die ETH-Bibliothek ist die Anbieterin der digitalisierten Zeitschriften. Sie besitzt keine Urheberrechte an den Zeitschriften und ist nicht verantwortlich für deren Inhalte. Die Rechte liegen in der Regel bei den Herausgebern beziehungsweise den externen Rechteinhabern. [Siehe Rechtliche Hinweise.](#)

### **Conditions d'utilisation**

L'ETH Library est le fournisseur des revues numérisées. Elle ne détient aucun droit d'auteur sur les revues et n'est pas responsable de leur contenu. En règle générale, les droits sont détenus par les éditeurs ou les détenteurs de droits externes. [Voir Informations légales.](#)

### **Terms of use**

The ETH Library is the provider of the digitised journals. It does not own any copyrights to the journals and is not responsible for their content. The rights usually lie with the publishers or the external rights holders. [See Legal notice.](#)

**Download PDF:** 16.03.2025

**ETH-Bibliothek Zürich, E-Periodica, <https://www.e-periodica.ch>**

# PLANCHES





Fig. 1 - Quartier Nord au début des fouilles.



Fig. 2 - Drainages en tuiles romaines et barbacanes.

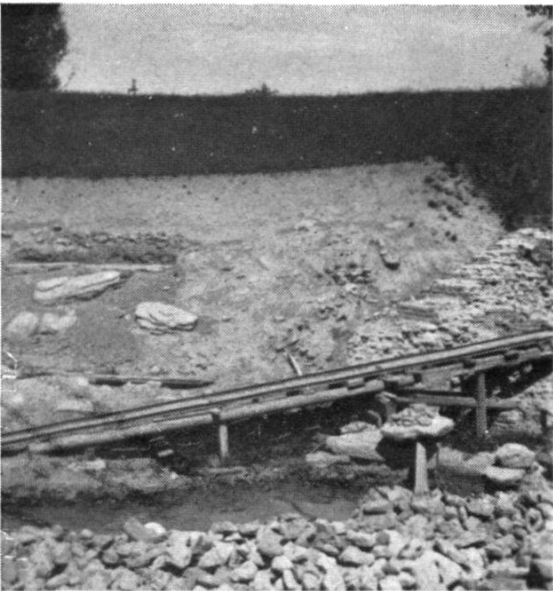


Fig. 3 - Secteur Nord  
En haut, 2 gradins « in situ ».



Fig. 4 - Secteur Nord  
2 gradins « in situ ».

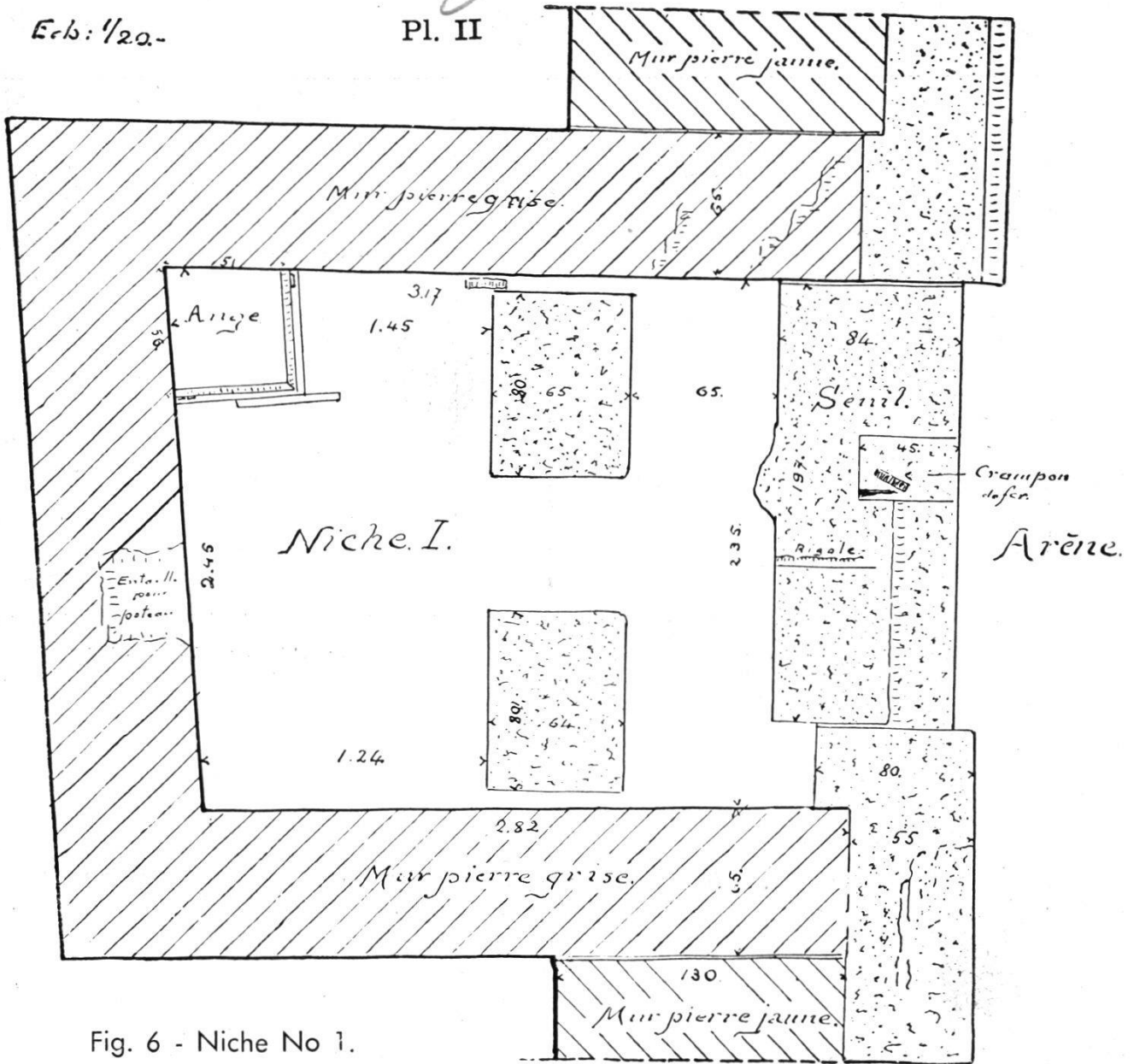


Fig. 6 - Niche No 1.

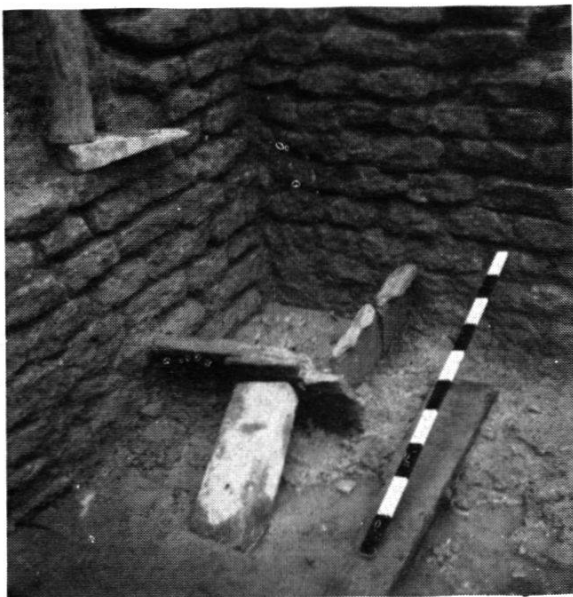


Fig. 8 - Auge dans niche No 1.



Fig. 7 - Découverte de la niche No 1.



Fig. 9 - Découverte de l'Entrée occidentale.



Fig. 10 - Seuil de l'Entrée occidentale et départ du couloir.



Fig. 11 - Piédrait sud de l'entrée occidentale,



Fig. 12 - Entrée occidentale. 2 niveaux d'utilisation et arc de soutènement.



Fig. 13 - Régalage des talus de la Cavea, au Sud-Est.



Fig. 14 - Le couloir. Assises du revêtement en gros appareil.

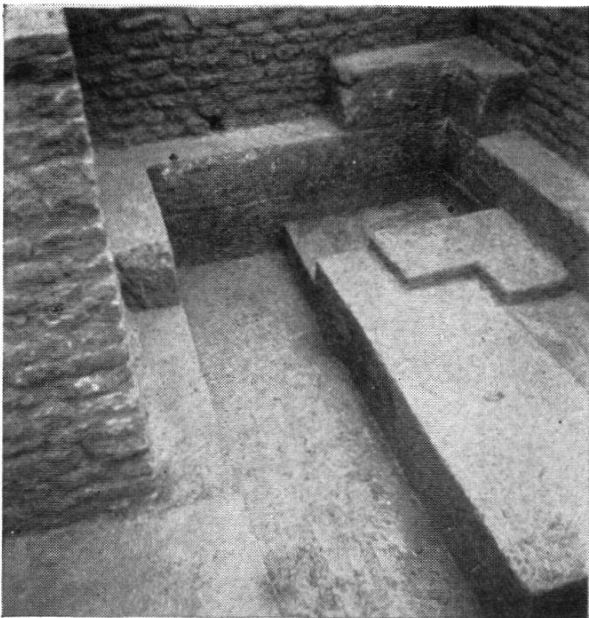


Fig. 15 - Niche No II. Corridor et marches « in situ ».



Fig. 16 - Niche No II. Meule mi-ouvrée.

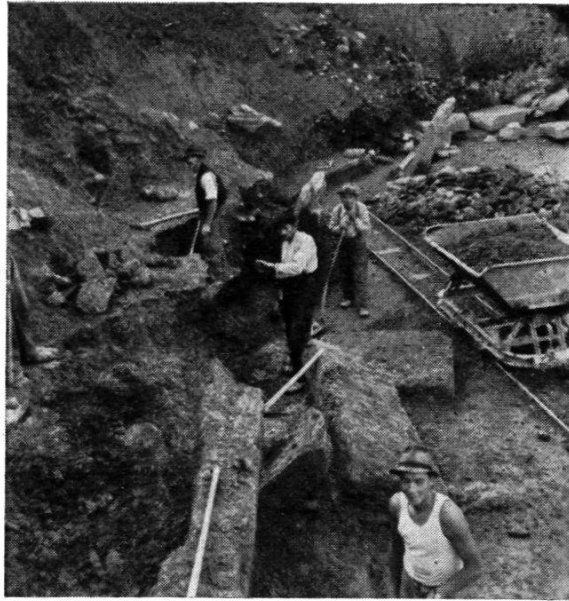


Fig. 17 - Déblaiement du podium.  
Secteur S-E.

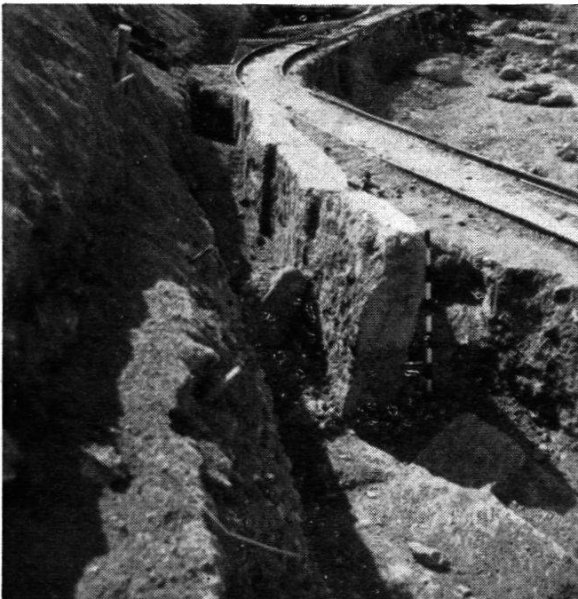


Fig. 18 - Découverte des dalles verticales, « in situ ».

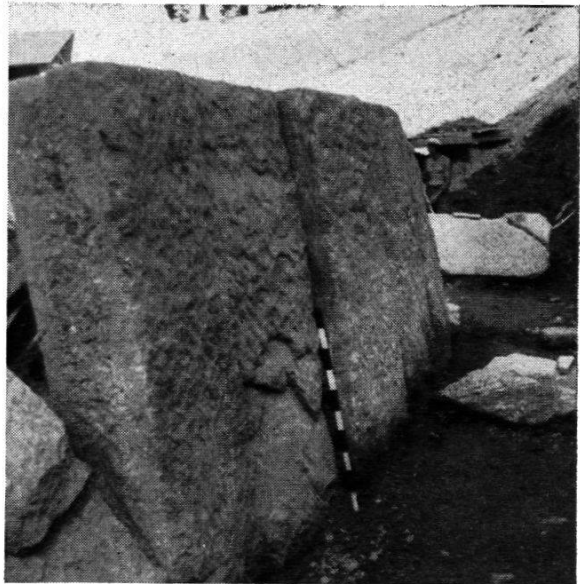


Fig. 19 - Dalles verticales « in situ ».



Fig. 20 - Niche No III. Refuge, pilier et marches.



Fig. 21 - Niche No III. Corridor d'entrée



Fig. 22 - Niche No III. Marches « in situ »

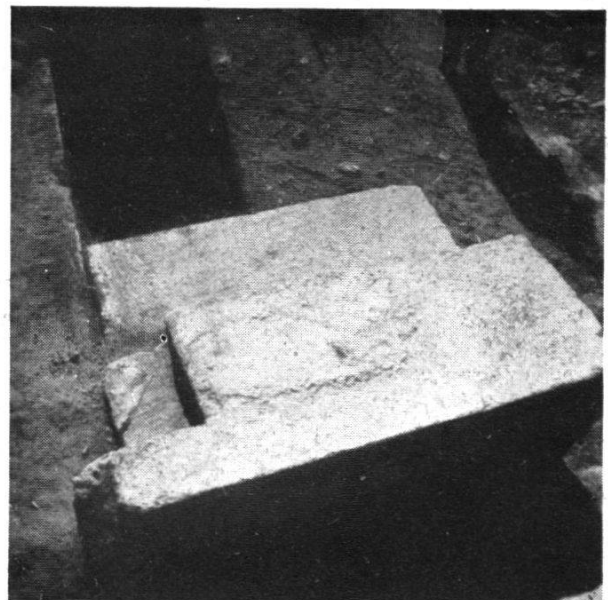


Fig. 23 - Niche No III. Marches et palier « in situ ».



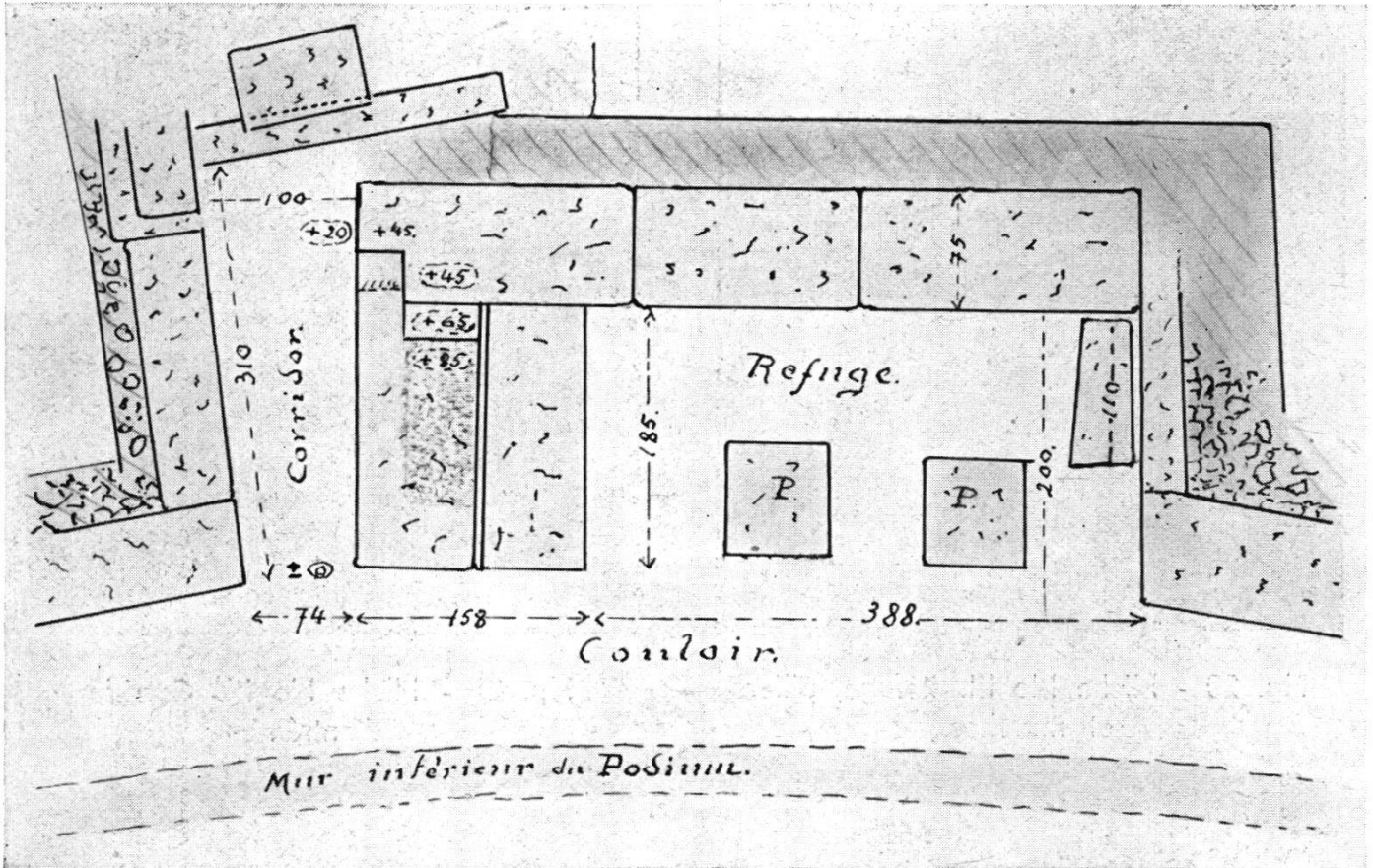


Fig. 24 - Croquis de la niche No III. Ech : 1/70.



Fig. 25 - Niche No III. Assises entre corridor et refuge.

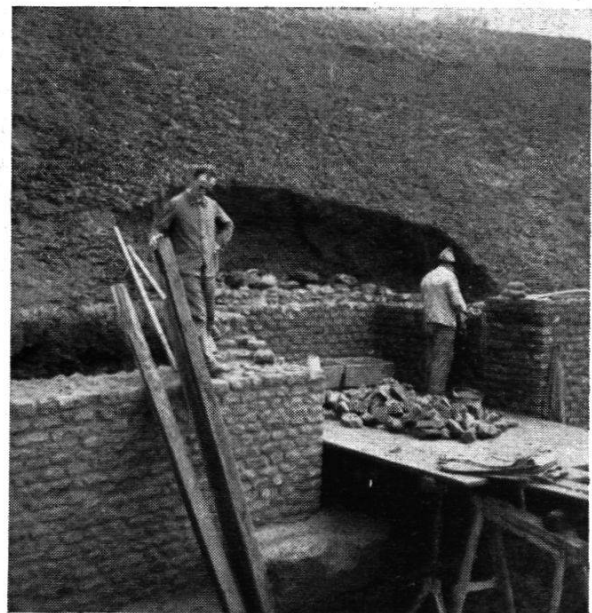


Fig. 26 - Niche No IV. En bas, 2 meules mi-ouvrées.



Aspect actuel de l'arène et du podium. Partie Sud-Ouest.

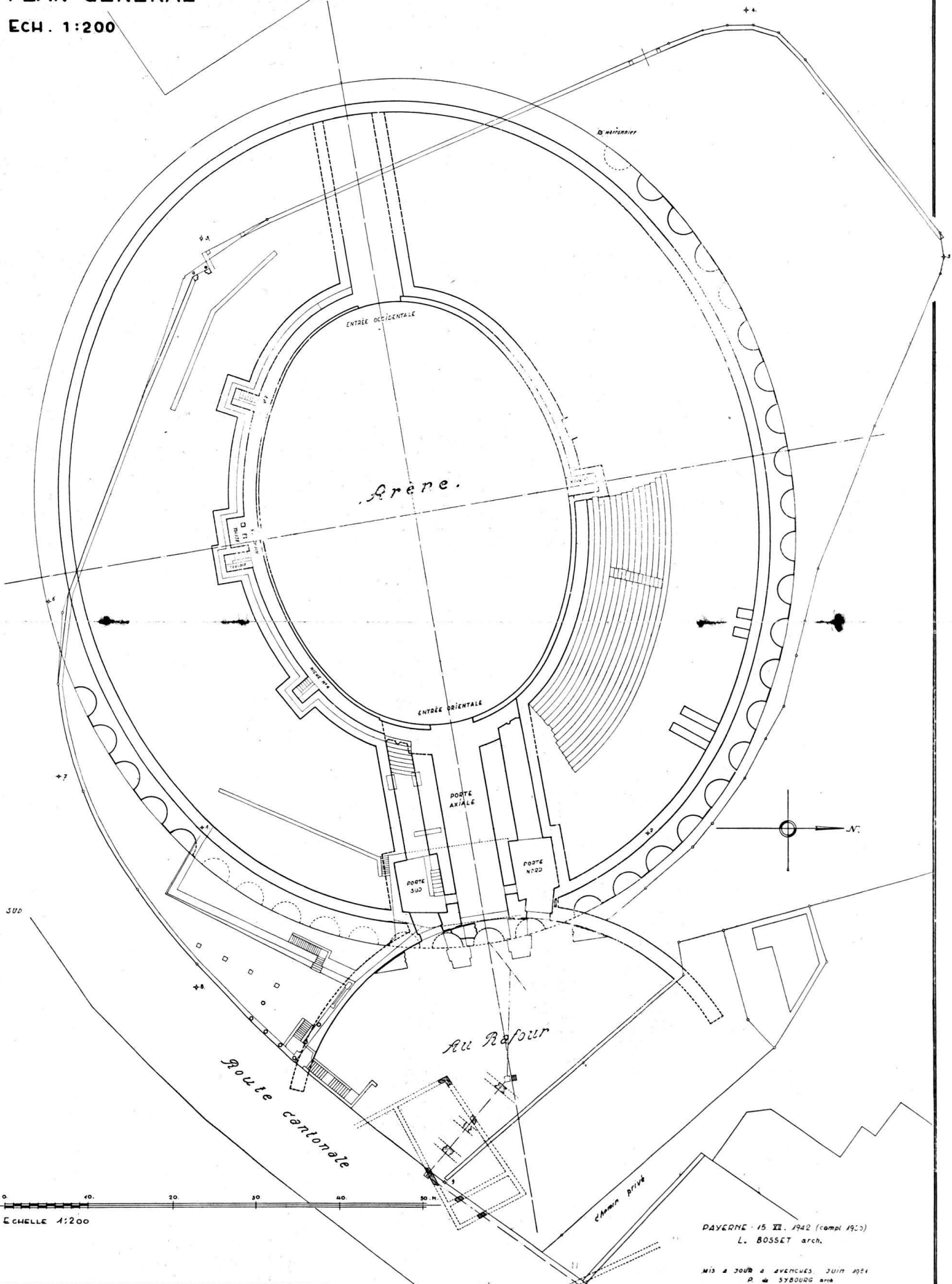
A.A

№ 42198 bis

# AMPHITHÉÂTRE AVENCHES

## PLAN GÉNÉRAL

ECH. 1:200



0 10 20 30 40 50 60 M  
Echelle 1:200

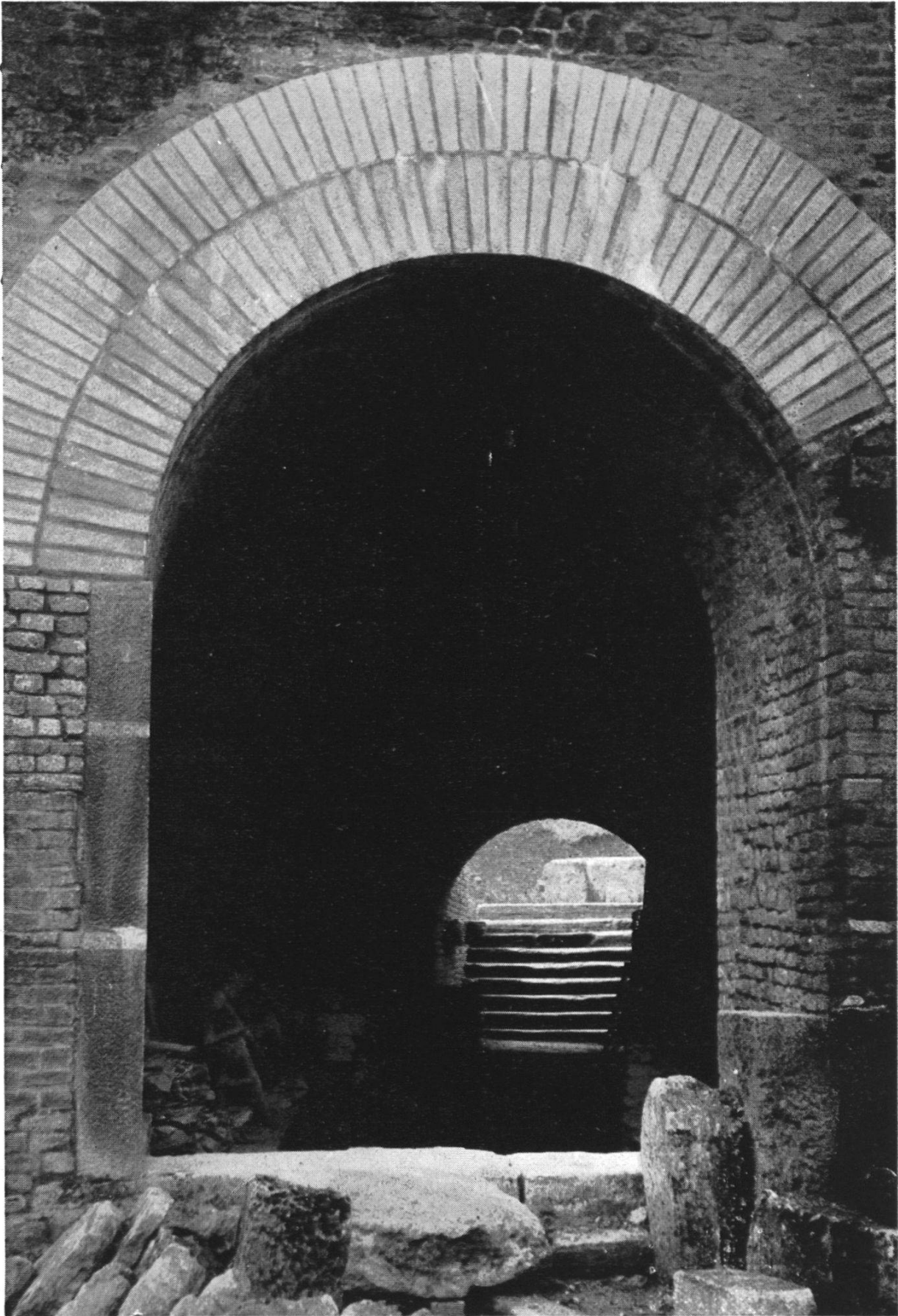
DAYERNE - 15 XII. 1940 (compl. 1951)  
L. BOSSET arch.

MIS à JOUR à AVENCHES JUIN 1951  
P. de SYBOURG arch.

Plan levé par L. Bosset.  
Mis à jour en juin 1951 par P. de Sybourg, arch., Avenches.



Aspect de l'entrée Sud avant la restauration.



Aspect de l'entrée et du passage sud après leur  
restauration.

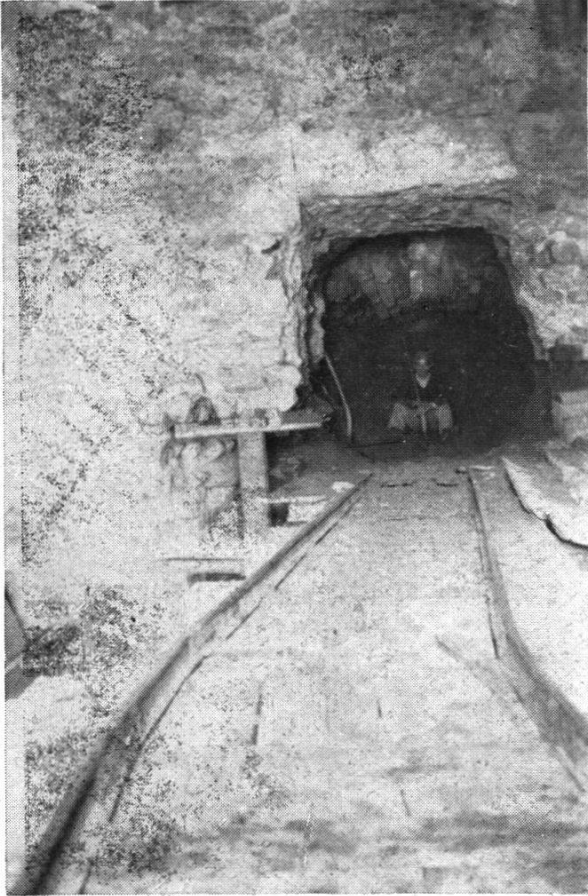


Fig. 31 - Recherche de la voûte dès le caveau de la Pirogue.

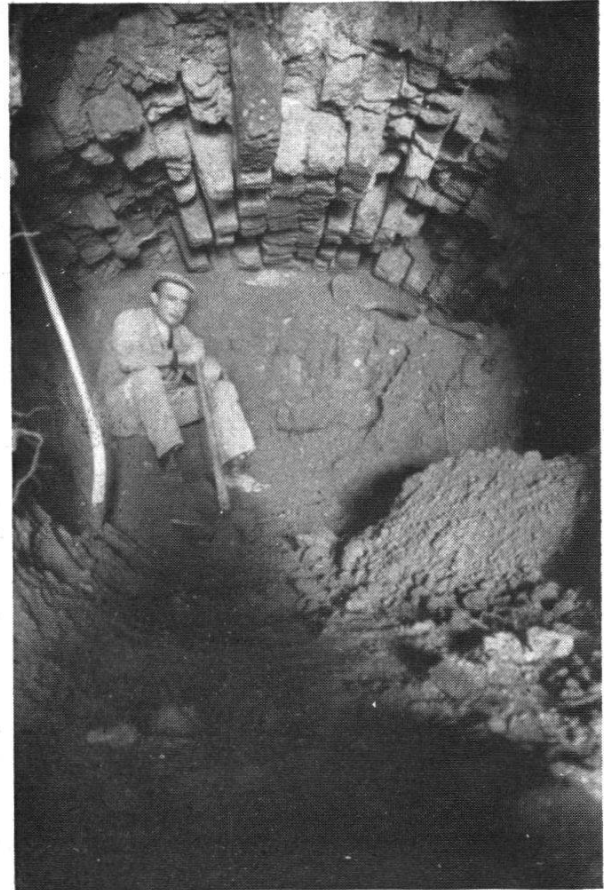


Fig. 32 - Voûte du tunnel du passage sud.



Fig. 33 - Seuil de l'entrée sud. Rencontre des 2 murs.

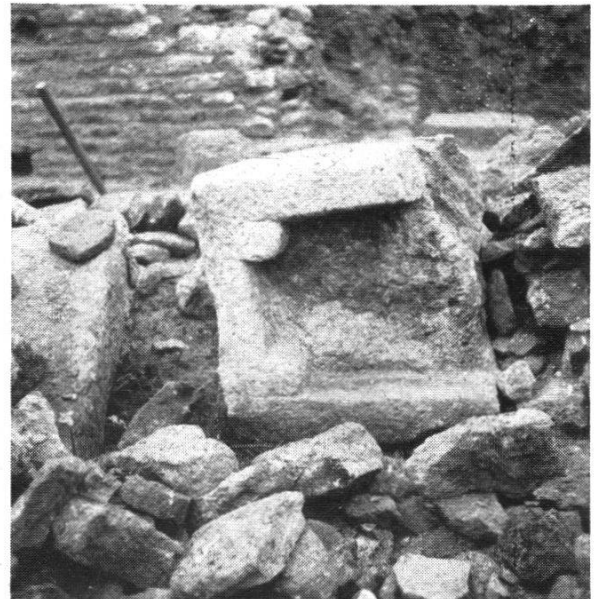


Fig. 34 - Réutilisation. Un sarcophage abandonné.

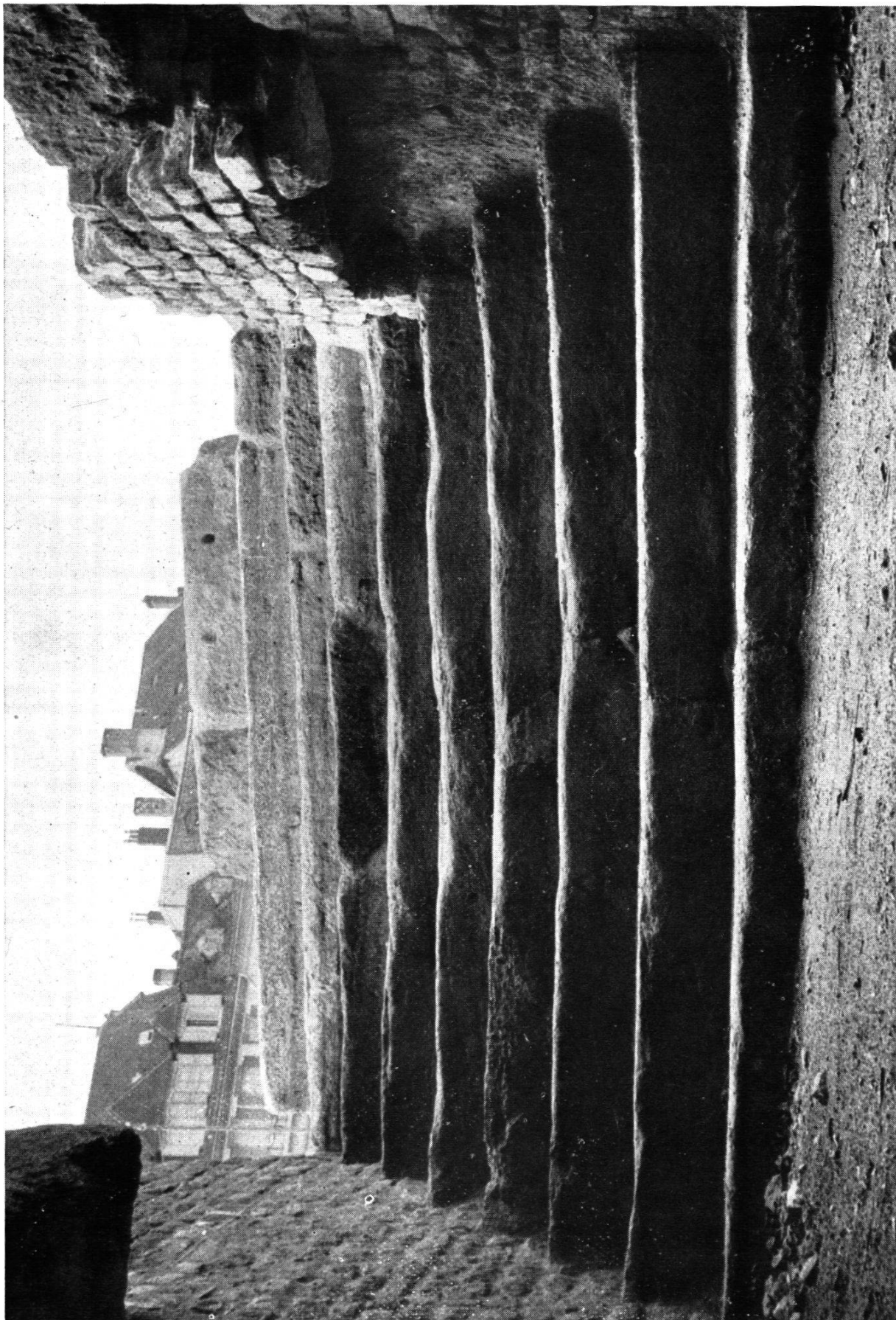
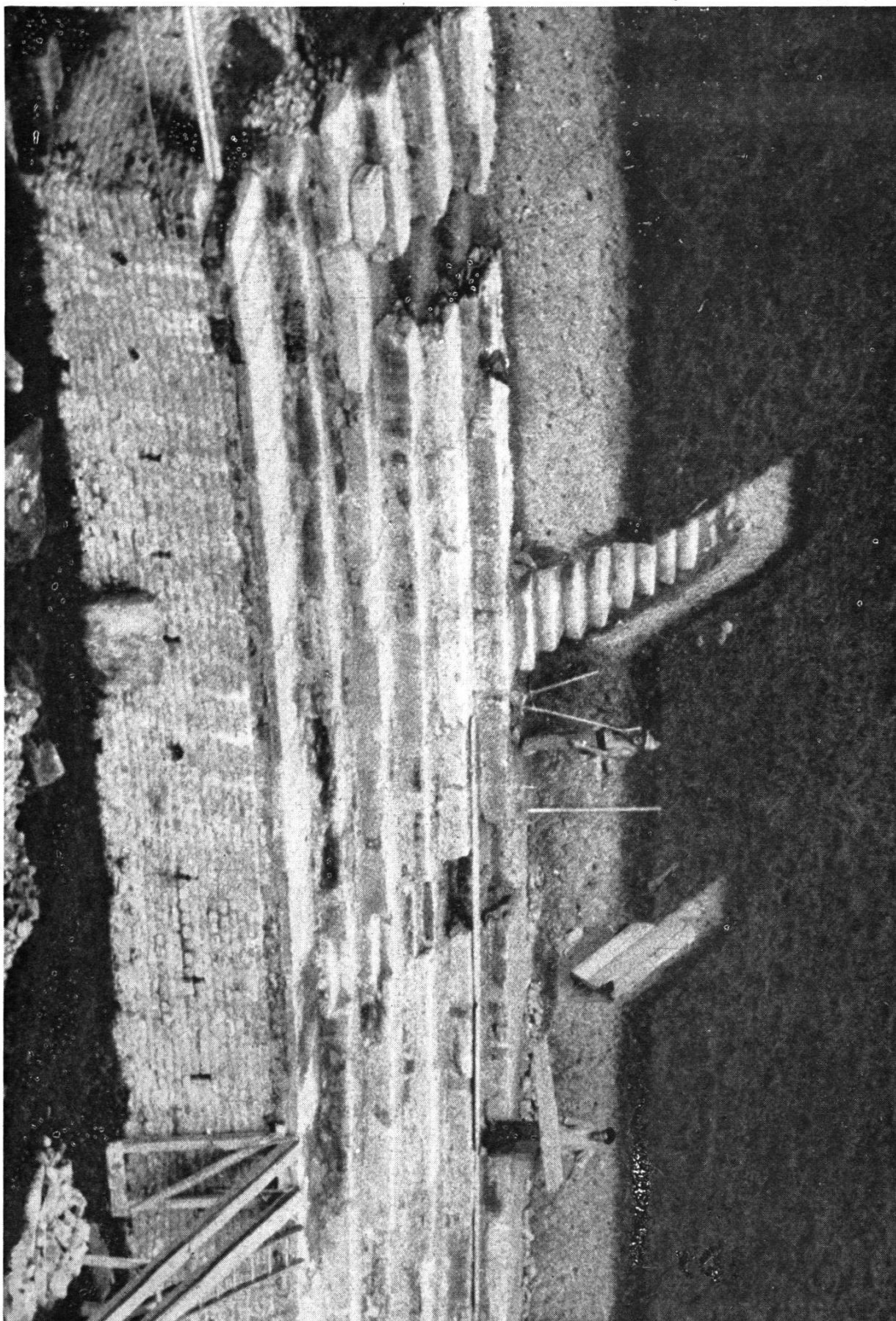


Fig. 35 - Passage Sud. Escalier « in situ ».



Quartier Nord - Cinq gradins replacés  
Découverte d'une rampe d'escaliers « in situ »





Aspect du quartier Nord en mai 1951



Fig. 38 - Secteur Nord. La rampe d'escaliers « in situ ».



Fig. 39 - Secteur Nord. Murs parallèles.

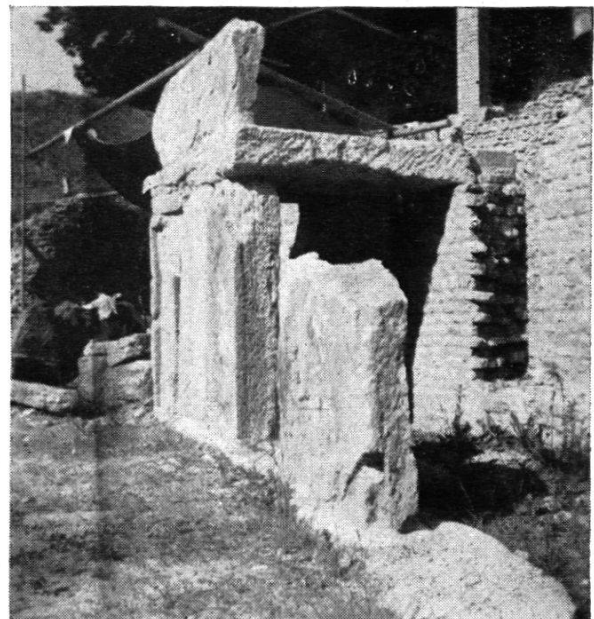
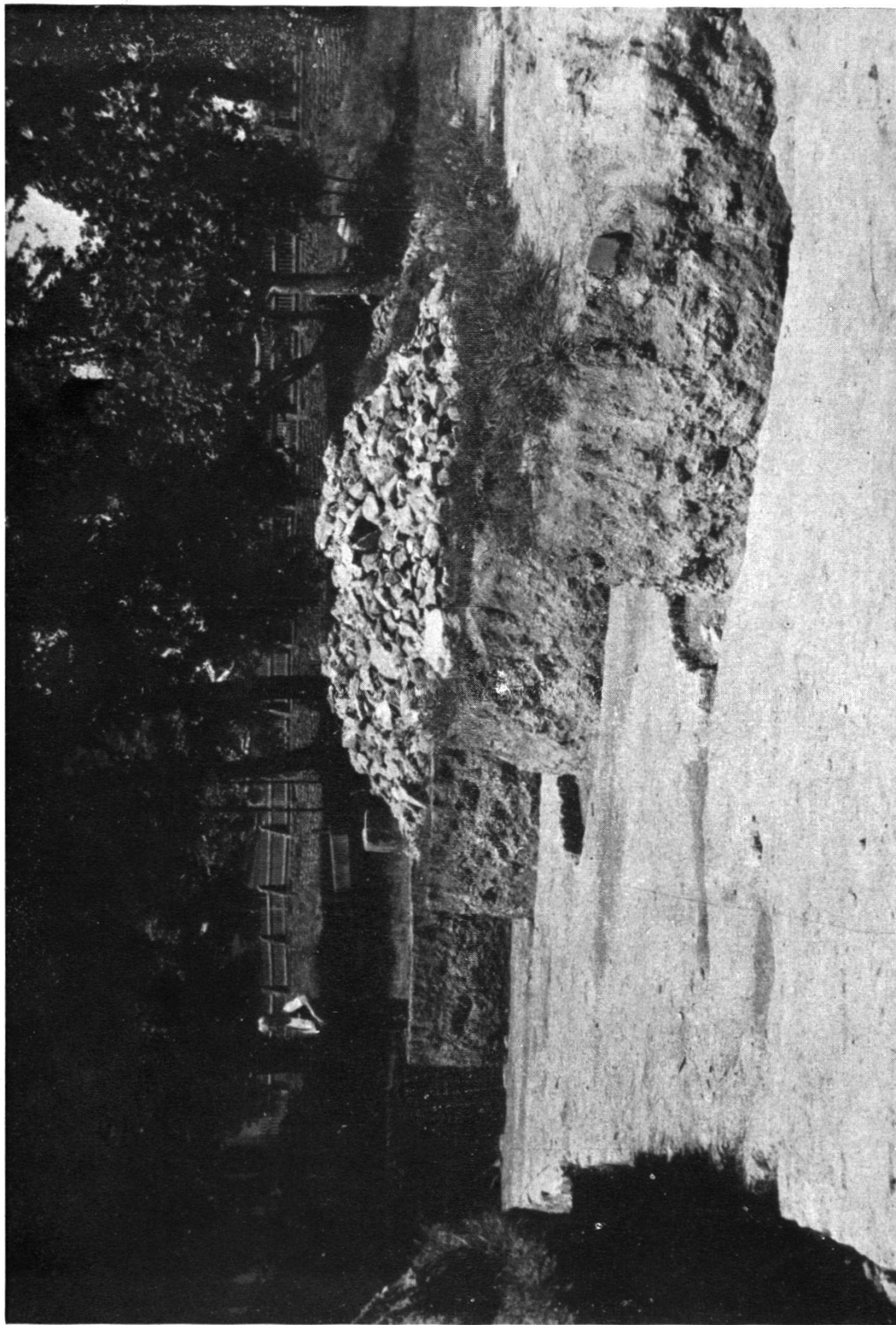


Fig. 40 - Couloir sous podium avec parapet.



Découverte des hémicycles de soutènement. Secteur Nord-Ouest.



Nouveau buste en bronze au Musée romain.