

Zeitschrift: Bulletin pédagogique : organe de la Société fribourgeoise d'éducation et du Musée pédagogique
Herausgeber: Société fribourgeoise d'éducation
Band: 47 (1918)
Heft: 9

Titelseiten

Nutzungsbedingungen

Die ETH-Bibliothek ist die Anbieterin der digitalisierten Zeitschriften. Sie besitzt keine Urheberrechte an den Zeitschriften und ist nicht verantwortlich für deren Inhalte. Die Rechte liegen in der Regel bei den Herausgebern beziehungsweise den externen Rechteinhabern. [Siehe Rechtliche Hinweise.](#)

Conditions d'utilisation

L'ETH Library est le fournisseur des revues numérisées. Elle ne détient aucun droit d'auteur sur les revues et n'est pas responsable de leur contenu. En règle générale, les droits sont détenus par les éditeurs ou les détenteurs de droits externes. [Voir Informations légales.](#)

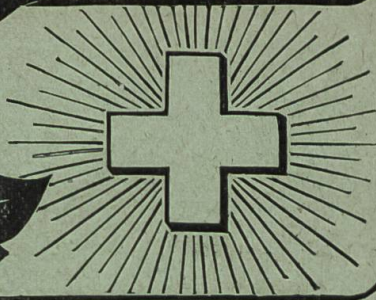
Terms of use

The ETH Library is the provider of the digitised journals. It does not own any copyrights to the journals and is not responsible for their content. The rights usually lie with the publishers or the external rights holders. [See Legal notice.](#)

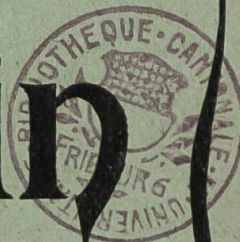
Download PDF: 15.03.2025

ETH-Bibliothek Zürich, E-Periodica, <https://www.e-periodica.ch>

DIEU et PATRIE



Bulletin pédagogique



ORGANE

DE LA

Société fribourgeoise

d'éducation

du Musée pédagogique

et de la Société de secours mutuels du corps enseignant



COMITÉ DE RÉDACTION

JULIEN FAVRE, professeur à Hauterive, rédacteur en chef.

Eugène Dévaud, professeur à l'Université. — **Jean Risse**, inspecteur scolaire, président de la Société d'éducation. — **Léon Genoud**, directeur du Musée pédagogique. — **Antonin Bondallaz**, secrétaire de la Société de secours mutuels du corps enseignant. — **Jules Dessibourg**, directeur de l'Ecole normale. — **Emile Gremaud**, chef de service à la Direction de l'Instruction publique. — **Maxime Berset**, professeur à l'Ecole normale. — **Joseph Crausaz**, inspecteur scolaire. — **Louis Brasey**, secrétaire scolaire à Fribourg, secrétaire de la rédaction.

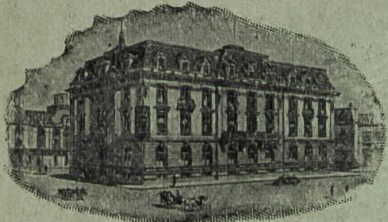
SCIENCE

DÉVOUEMENT

BANQUE POPULAIRE SUISSE

Capital versé et Réserves : fr. 88,000,000.—

formant la garantie
des créanciers de la Banque



Fondée en 1869 — 69,500 sociétaires

De nouveaux **sociétaires** sont reçus en tout temps ;
statuts et rapports de gestion sont envoyés sur demande.
Nous recevons toujours des fonds sur

Livrets de dépôt

L'intérêt prend cours le 15 et 30 du mois qui suit le versement ; il cesse de courir le jour précédant le retrait. Sur désir, nous délivrons des **coffrets (tirelires)**.

Taux $4\frac{1}{4}\frac{0}{0}$. — Livrets gratuits. — Dépôts à partir de 50 centimes

Des versements peuvent aussi être effectués **sans frais** à tous les bureaux de poste suisses sur notre compte de chèques postaux Ha 135, en indiquant le numéro du livret. (L'adresse exacte s'il s'agit de nouveaux déposants.)

Dépôts à terme

Intérêts $3\frac{3}{4}$ — $4\frac{3}{4}\frac{0}{0}$ suivant la durée et l'importance du dépôt.

FRIBOURG : Quartier Saint-Pierre

Agences : Bulle, Châtel-St Denis, Domdidier, Estavayer, Morat, Romont, Villargiroud, Le Mouret.

A la Belle Jardinière J. WEILLER, FRIBOURG, Place de la Gare
Maison de confiance, fondée en 1885

Assortiment considérable et varié en

COSTUMES et PARDESSUS pour Messieurs, Jeunes Gens et Enfants

Prix modérés **COSTUMES COLLÈGE ET FOURRURES** Prix modérés

Articles de sport, culture physique, escrime, football, alpinisme, de la Maison OCH Frères de Genève

TOUT ce qui a rapport ou concerne les **INSTRUMENTS**

MUSIQUE

* * * * * en tous genres :

HARMONIUMS

et **PIANOS** droits et à queue

TRÈS GRAND CHOIX ET POUR TOUTES LES BOURSES CHEZ

Foetisch FRÈRES
S. A.

A LAUSANNE, VEVEY & NEUCHÂTEL

LIBRAIRIE
THÉÂTRALE

Prix spéciaux
pour Pensionnats, Ecoles
etc., etc., etc.

LIBRAIRIE
MUSICALE