

Zeitschrift: Bulletin pédagogique : organe de la Société fribourgeoise d'éducation et du Musée pédagogique
Herausgeber: Société fribourgeoise d'éducation
Band: 61 (1932)
Heft: 3

Werbung

Nutzungsbedingungen

Die ETH-Bibliothek ist die Anbieterin der digitalisierten Zeitschriften. Sie besitzt keine Urheberrechte an den Zeitschriften und ist nicht verantwortlich für deren Inhalte. Die Rechte liegen in der Regel bei den Herausgebern beziehungsweise den externen Rechteinhabern. [Siehe Rechtliche Hinweise.](#)

Conditions d'utilisation

L'ETH Library est le fournisseur des revues numérisées. Elle ne détient aucun droit d'auteur sur les revues et n'est pas responsable de leur contenu. En règle générale, les droits sont détenus par les éditeurs ou les détenteurs de droits externes. [Voir Informations légales.](#)

Terms of use

The ETH Library is the provider of the digitised journals. It does not own any copyrights to the journals and is not responsible for their content. The rights usually lie with the publishers or the external rights holders. [See Legal notice.](#)

Download PDF: 02.04.2025

ETH-Bibliothek Zürich, E-Periodica, <https://www.e-periodica.ch>

LIBRAIRIE PAYOT

Lausanne — Genève — Neuchâtel — Vevey — Montreux — Berne — Bâle

AGENDA DE L'AGRICULTEUR ET DU VIGNERON 1932

Un volume relié toile. Fr. 2.50

L'édition pour 1932 vient de paraître. Que contient-elle de nouveau? De nombreux tableaux pour faciliter l'agriculteur, l'éleveur ou le vigneron à prendre des notes et à les utiliser aux fins d'obtenir un meilleur rendement de son domaine. L'agenda 1932 fournit en outre des renseignements indispensables concernant les différentes branches de l'exploitation; ils ont été rédigés par les meilleurs spécialistes romands. L'ensemble forme un carnet de poche très pratique qui peut être utilisé comme portefeuille. Chaque cultivateur progressiste, qu'il soit paysan, éleveur ou vigneron, devrait posséder cet agenda.

AMÉLIORATIONS FONCIÈRES

PAR

A. SCHNYDER, J.-J. WEY, J. LUCHSINGER et A. TAILLEFERT

Un volume in-8° cartonné, avec 26 figures et 3 planches en dépliants Fr. 4.80

Ce nouveau guide étudie les diverses améliorations foncières en liaison étroite avec la technique, l'économie rurale et les besoins de la pratique agricole.

Si les travaux d'importance secondaire ont été intentionnellement laissés de côté, les principaux, par contre, sont développés d'une manière complète.

Ce manuel est vivement recommandé aux élèves des écoles d'agriculture, aux agriculteurs et aux membres des syndicats d'améliorations foncières.

SOL ET ENGRAIS

PAR

Ch. DUSSERRE, R. GALLEY, J. BARRELET et J.-L. STÖCKLI

Un volume in-8° cartonné Fr. 4.—

Ce nouveau manuel n'est pas seulement destiné à servir de guide pour l'enseignement de la chimie agricole aux Ecoles d'agriculture. Les auteurs ont eu encore et surtout l'idée de mettre à la disposition de nos agriculteurs un résumé clair et facilement accessible de toutes les connaissances qui sont nécessaires pour comprendre le mécanisme de la nutrition végétale, l'origine, la composition et les propriétés de nos divers types de sols et enfin le problème de la fumure.

Dans cet ouvrage, une place importante a été réservée à l'étude des nombreux engrais naturels et commerciaux ainsi qu'à leur application.

LAINES

Le plus beau choix
en qualité, couleur et prix,
pour tous genres d'ouvrages,
vous trouverez chez

M. PEIHSARD-RUEFLI

Halle aux Laines, Pérolles 19
et Atelier de tricotage
rue Zähringen 99, Fribourg.

Escompte spécial pour achat important.

DROGUERIE NOUVELLE

Auguste Egger et C^{ie}

37, Rue de Lausanne, 37, FRIBOURG

Couleurs et vernis ↔ Pinceaux ↔
Produits chimiques ↔ Parfumerie ↔
Articles de toilette ↔ Articles sani-
taires ↔ Articles de pansement ↔
Produits vétérinaires ↔ Herboristerie
↔ Eaux minérales ↔ Appareils et
fournitures générales pour la Photo-
graphie ↔ Travaux photographiques
↔ Beaux-Arts et Arts d'agrément.

Vitreaux et Vitrierie

KIRSCH & FLECKNER

FRIBOURG, Boulev. de Pérolles, 26

Grand stock de verres spéciaux
Glaces-vitrages — Glaces d'Autos
Service rapide Prix modérés

VINS

Les Fils d'I^{ce} Esseiva

FRIBOURG

A LA

BELLE JARDINIÈRE

J. WEILER-PARIS, Fribourg

COSTUMES MODERNES

PARDESSUS, PÈLERINES, RAGLANS, ARTICLES DE SPORT

COSTUMES DE COLLÈGE

Rabais spécial de 10 % à MM. les membres du Corps enseignant

Grand choix de chaussures
des meilleures marques suisses

CHEZ

SCHMITT-HELFER

Rue de Lausanne 72

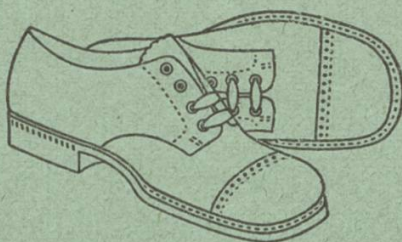
ATELIER DE RÉPARATION

Qu'est-ce que Linguaphone ?

C'est la meilleure méthode pour apprendre les langues vivantes par le gramophone.
Audition et notice explicative au Magasin

Gramo-Music

Rue de Romont 19, Fribourg.



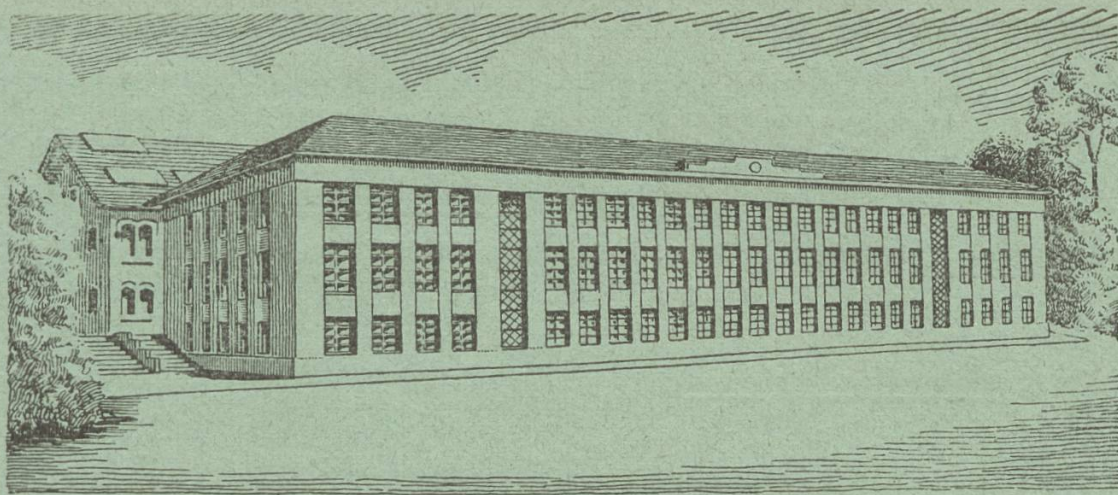
GRAND CHOIX DE CHAUSSURES

en tous genres

Articles du D^r SCHOLL

Chaussures Modernes S. A.

26, rue de Romont □ FRIBOURG



Technicum cantonal et Ecole des Arts et Métiers de Fribourg

Ecole technique pour électromécaniciens, techniciens-architectes.

Ecole normale pour maîtres et maîtresses de dessin.

Ecole de métiers : Ecoles-Ateliers pour mécaniciens-électriciens, menuisiers-ébénistes, peintres-décorateurs, dessinateurs d'arts graphiques.

Ecole de chefs de chantiers, conducteurs de travaux.

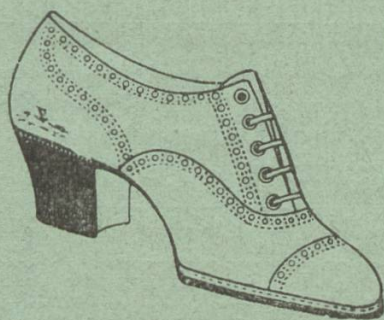
Ecole d'auxiliaires-géomètres.

Ecole de broderie et dentelles : Section féminine.

Pendant le semestre d'été : **Cours préparatoire spécial** pour les candidats de langues étrangères. **Maison de famille** très recommandée.

Ouverture du semestre d'été : mardi 21 avril 1931.

Renseignements, prospectus et programmes auprès de la Direction. Téléphone : 2.56



CENDRILLON

Fribourg

Bulle

PAUL MARADAN

Oui, c'est la maison fribourgeoise qui vous servira le mieux et le meilleur marché.

Pianos-Harmoniums

Vente :- Réparations :- Accords
Occasions

Radios :- Gramophones

H. WOLF

Bureau : Chemin des Pommiers 5

FRIBOURG

Téléphone 7.75

La plus grande Compagnie suisse d'assurances contre l'incendie couvre aussi Vols & Dégâts d'eau

HELVETIA-INCENDIE

Agences locales dans tout le canton. Agence générale à Fribourg Grand' rue 14. Tél. 6.73

LE GRAND CAFÉ-RESTAURANT DES MERCIERS

tient à votre disposition

sa grande salle pour sociétés et banquets, sa terrasse ombragée

Restauration soignée :- Menus sur commande

Consommation 1^{er} choix

BANQUE de L'ÉTAT de FRIBOURG

Capital Fr. 30,000,000.  Garantie de l'Etat 

10 Agences : St-Pierre, à Fribourg, Bulle, Châtel, Chiètres, Domdidier, Estavayer-le-Lac, Farvagny, Morat, Romont, Tavel

75 Correspondants d'Épargne dans les principales localités du canton de Fribourg.

Reçoit des DÉPOTS D'ARGENT :

Contre Obligations au porteur ou nominatives

En Comptes de dépôt, à vue et à terme fixe,
sur Carnets d'épargne, avec ou sans tirelire,
aux meilleures conditions.

(Tirelires gratuites pour dépôts à partir de 3 fr.)

Ouverture de Crédits avec garanties hypothécaires dans le canton de Fribourg, avec nantissement de titres, cautionnement et sur gage du bétail.

Location de casiers dans ses coffres-forts (Fichet) pour garde de titres, valeurs et objets précieux appartenant aux capitalistes, rentiers, communautés religieuses et aux sociétés.

Tous les versements de fonds pour les dépôts ci-dessus peuvent être faits sur son compte chèques postaux N° II a 49 auprès de tous les bureaux de poste en Suisse.

Discrétion absolue.

La Direction.

ALBUMS - CARTABLES - CLASSEURS EN TOUS GENRES

DIVERS SYSTÈMES DE CLASSEMENT POUR CHANTS D'ÉGLISES, MUSIQUE, ETC.

P. Fracheboud, Reliure FRIBOURG Criblet 11. Tél. 7.32

La " ZURICH " Compagnie Générale contre les accidents et la Responsabilité civile à Zurich

Agence générale

XAVIER THALMANN
2, Rue de Romont, 2
FRIBOURG

Inspecteur

pour le canton de Fribourg :
LOUIS VIGNOLA
FRIBOURG

La machine sur laquelle on peut toujours compter

SMITH PREMIER N° 60

Résultat de 43 années d'expérience
dans la fabrication des machines à écrire.

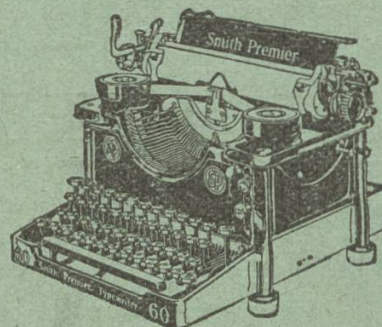
La machine au toucher d'une douceur incomparable,
évitant la fatigue et augmentant la vitesse.

Belle écriture.

92 caractères.

Sélecteur de colonnes.

Fonctionnement silencieux.



Machines à écrire SMITH PREMIER S. A., BERNE.

GENÈVE — LAUSANNE — NEUCHÂTEL — BALE — ZURICH — FRIBOURG