

Zeitschrift: Bulletin pédagogique : organe de la Société fribourgeoise d'éducation et du Musée pédagogique
Herausgeber: Société fribourgeoise d'éducation
Band: 75 (1946)
Heft: 14

Titelseiten

Nutzungsbedingungen

Die ETH-Bibliothek ist die Anbieterin der digitalisierten Zeitschriften. Sie besitzt keine Urheberrechte an den Zeitschriften und ist nicht verantwortlich für deren Inhalte. Die Rechte liegen in der Regel bei den Herausgebern beziehungsweise den externen Rechteinhabern. [Siehe Rechtliche Hinweise.](#)

Conditions d'utilisation

L'ETH Library est le fournisseur des revues numérisées. Elle ne détient aucun droit d'auteur sur les revues et n'est pas responsable de leur contenu. En règle générale, les droits sont détenus par les éditeurs ou les détenteurs de droits externes. [Voir Informations légales.](#)

Terms of use

The ETH Library is the provider of the digitised journals. It does not own any copyrights to the journals and is not responsible for their content. The rights usually lie with the publishers or the external rights holders. [See Legal notice.](#)

Download PDF: 15.03.2025

ETH-Bibliothek Zürich, E-Periodica, <https://www.e-periodica.ch>

FRIBOURG. 15 DÉCEMBRE 1946. N° 14. 75^e ANNÉE



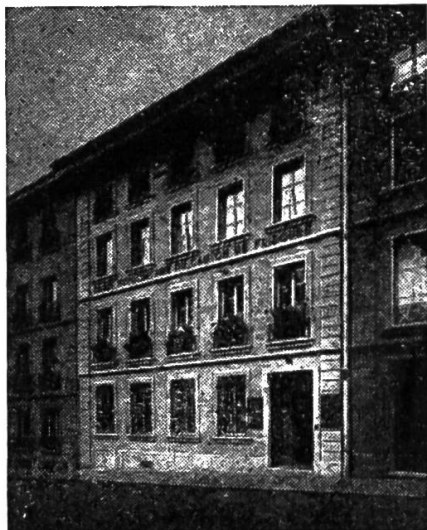
BULLETIN PÉDAGOGIQUE

ORGANE DE LA SOCIÉTÉ FRIBOURGEOISE
D'ÉDUCATION ET DU MUSÉE PÉDAGOGIQUE

CAISSE HYPOTHÉCAIRE

DU CANTON DE FRIBOURG

Grand'rue, 25



Prêts hypothécaires
Avances de fonds
sur nantissement de titres

Réception de dépôts
contre obligations et
sur livrets d'épargne

Gérance de fortunes

CORRESPONDANTS :

Châtel-St-Denis, Bulle, Estavayer-le-Lac, Morat, Romont

Butty & C^{ie}

Estavayer

Imprimerie moderne
Atelier de reliure
Fabrique de registres



Librairie moderne
Livres de classe
Papeterie

*En vêtements pour
hommes et garçons*

C'est là
belle Jardinière
qu'on trouve le mieux

Place de la Gare 38 Fribourg

Diplôme de secrétaire commercial

en 4 mois, avec allemand ou italien,
garanti parlé et écrit.

Demandez prospectus et références.

ÉCOLES TAMÉ

Lucerne 10, Neuchâtel 10,
et Zurich, Limmatquai 30