

Zeitschrift: Bulletin pédagogique : organe de la Société fribourgeoise d'éducation et du Musée pédagogique
Herausgeber: Société fribourgeoise d'éducation
Band: 77 (1948)
Heft: 8

Titelseiten

Nutzungsbedingungen

Die ETH-Bibliothek ist die Anbieterin der digitalisierten Zeitschriften. Sie besitzt keine Urheberrechte an den Zeitschriften und ist nicht verantwortlich für deren Inhalte. Die Rechte liegen in der Regel bei den Herausgebern beziehungsweise den externen Rechteinhabern. [Siehe Rechtliche Hinweise.](#)

Conditions d'utilisation

L'ETH Library est le fournisseur des revues numérisées. Elle ne détient aucun droit d'auteur sur les revues et n'est pas responsable de leur contenu. En règle générale, les droits sont détenus par les éditeurs ou les détenteurs de droits externes. [Voir Informations légales.](#)

Terms of use

The ETH Library is the provider of the digitised journals. It does not own any copyrights to the journals and is not responsible for their content. The rights usually lie with the publishers or the external rights holders. [See Legal notice.](#)

Download PDF: 01.04.2025

ETH-Bibliothek Zürich, E-Periodica, <https://www.e-periodica.ch>

FRIBOURG · 15 JUIN 1948 · N^{OS} 8 · 77^E ANNÉE

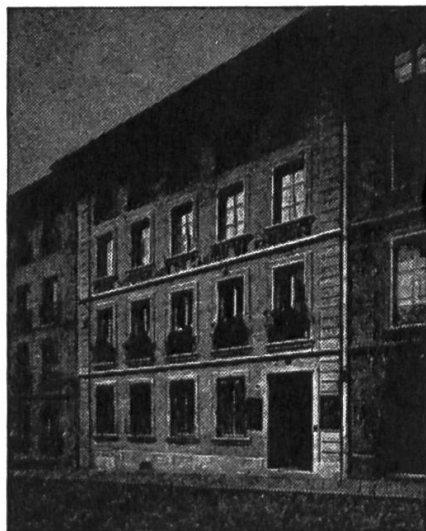


BULLETIN PEDAGOGIQUE

ORGANE DE LA SOCIÉTÉ FRIBOURGEOISE
D'ÉDUCATION ET DU MUSÉE PÉDAGOGIQUE

CAISSE HYPOTHÉCAIRE DU CANTON DE FRIBOURG

Grand'rue, 25



Prêts hypothécaires
Avances de fonds
sur nantissement de titres

Réception de dépôts
contre obligations et
sur livrets d'épargne

Gérance de fortunes

CORRESPONDANTS :

Châtel-St-Denis, Bulle, Estavayer-le-Lac, Morat, Romont

ALPHA



**La plume suisse
dans les écoles suisses**

En vente chez tous les papetiers

Café Romand

Rue de Romont. Fribourg

Vins de 1^{er} choix

Fondue renommée

Rendez-vous des instituteurs

F. Eggertswyler-Gremaud.

Loterie
Romande

Tirage 3 juillet