

**Zeitschrift:** Bulletin pédagogique : organe de la Société fribourgeoise d'éducation et du Musée pédagogique  
**Herausgeber:** Société fribourgeoise d'éducation  
**Band:** 78 (1949)  
**Heft:** 12

## **Werbung**

### **Nutzungsbedingungen**

Die ETH-Bibliothek ist die Anbieterin der digitalisierten Zeitschriften. Sie besitzt keine Urheberrechte an den Zeitschriften und ist nicht verantwortlich für deren Inhalte. Die Rechte liegen in der Regel bei den Herausgebern beziehungsweise den externen Rechteinhabern. [Siehe Rechtliche Hinweise.](#)

### **Conditions d'utilisation**

L'ETH Library est le fournisseur des revues numérisées. Elle ne détient aucun droit d'auteur sur les revues et n'est pas responsable de leur contenu. En règle générale, les droits sont détenus par les éditeurs ou les détenteurs de droits externes. [Voir Informations légales.](#)

### **Terms of use**

The ETH Library is the provider of the digitised journals. It does not own any copyrights to the journals and is not responsible for their content. The rights usually lie with the publishers or the external rights holders. [See Legal notice.](#)

**Download PDF:** 15.03.2025

**ETH-Bibliothek Zürich, E-Periodica, <https://www.e-periodica.ch>**

# Maisons recommandées

En vous servant chez nous, vous trouverez

**le choix  
la qualité**

ET UN PERSONNEL EXPÉRIMENTÉ

CHAUSSURES

## Kurth

Rue de Lausanne 51  
Rue de Lausanne 14  
Fribourg, tél. 2 38 26



## GUTMANN & ROSCHY

TRAVAUX DE RELIURE  
ENCADREMENTS

Travail prompt et soigné

FRIBOURG

TÉL. 2.15.36 — PLACE DE LA GARE 34

TOUJOURS BIEN SERVI ET CONTENT

**AMEUBLEMENTS  
BRÜGGER**  
FRIBOURG

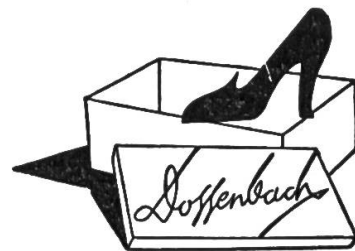
Rue des Bouchers 109 Tél. 2.10.32



AUX ARCADES

bien achalandé  
vend bon  
marché

FRIBOURG



MORAT

P. W. DIETHELM :

## LE PLUS BEAU CADEAU

Illustré. 78 pages. Cart. 3 fr. 30

Aidera les parents dans la préparation  
de leurs enfants à la Première Communion

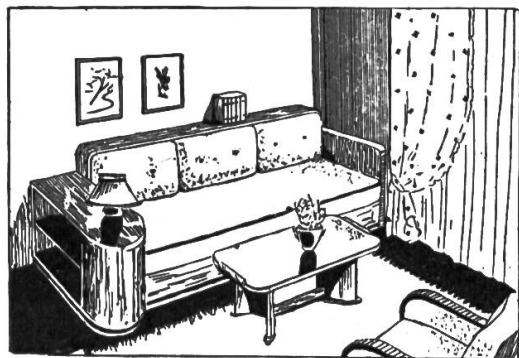
Librairies St-Canisius, Fribourg

R. du Pont-Suspendu 80 R. de l'Université 6

Favorisez votre ancien  
collègue de vos achats  
en radio et réparations



Grand'Places 23



Fabrique de meubles

## G. Bise

FRIBOURG

Grand'Rue & Pont de Zähringen

*Pour écrire  
et dessiner  
rien ne vaut  
le crayon suisse*



**CARAN D'ACHE**

---

Abonnés, favorisez les maisons qui insèrent dans notre revue

---

*Loterie*  
  
*Romande*

Tirage 5 novembre

**Café Romand**

Rue de Romont. Fribourg

*Vins de 1<sup>er</sup> choix*

*Fondue renommée*

*Rendez-vous des instituteurs*

**M<sup>me</sup> Vve Eggertswyler-Gremaud.**

---

**La Société fribourgeoise d'éducation**

*groupe tous ceux qui s'occupent de l'enfance.*

*Que chacun lui apporte son appui!*

---

INCENDIE  
VOL AVEC EFFRACTION  
BRIS DE GLACES

# Helvetia-Incendie

DÉGATS D'EAU  
CHOMAGE  
DOMMAGES ÉLÉMENTAIRES

A ST-GALL

**LOUIS BULLIARD, AGENT GÉNÉRAL,  
FRIBOURG**

RUE DE ROMONT 18

TÉL. 2.25.13

CH. POST. 11a 137

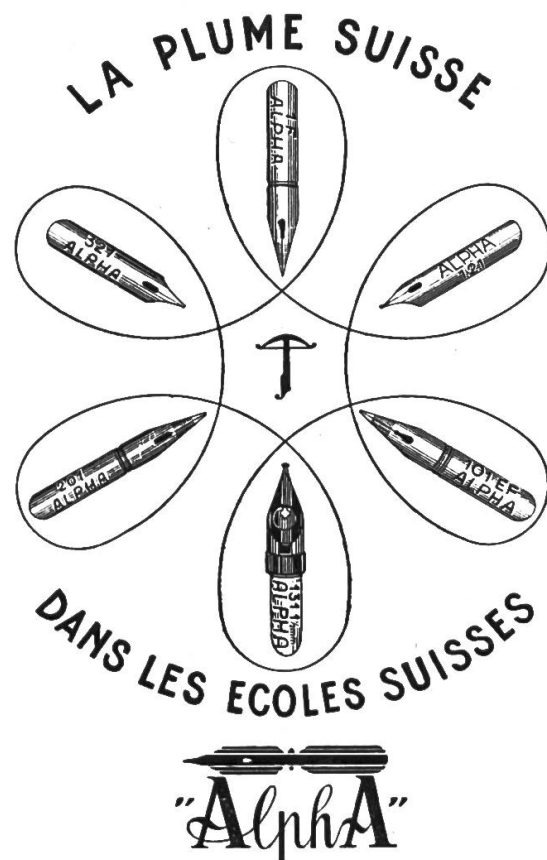
## Butty S. A.

Estavayer

Imprimerie moderne  
Atelier de reliure  
Fabrique de registres



Librairie moderne  
Livres de classe  
Papeterie



# TAMÉ

signifie succès. Tamé  
signifie garantie.

Depuis 30 ans, Tamé

enseigne **une langue en 2 mois.**

Diplôme langues en 3 mois. — Enseignement  
direct et par correspondance. — Préparation  
aux emplois fédéraux en 4 mois.

**Ecoles TAMÉ, Fribourg**

Champs des Fontaines 3 — Téléphone 2 45 14

**CINÉ - ROMANS ILLUSTRÉS**  
Modernes - Bien écrits - Passionnants - Educatifs

**JUANITO**  
CROISÉ d'ESPAGNE

par Henri Brifaut  
Prix : Fr. 1.50

RAPPEL

**L'ENFANT AUX YEUX ÉTEINTS**

En vente aux Librairies St-Paul - Fribourg

# BANQUE DE L'ÉTAT DE FRIBOURG

Capital et réserves : Fr. 41.475.000

**GARANTIE DE L'ÉTAT**

10 Agences : St-Pierre à Fribourg, Bulle, Châtel-St-Denis, Chiètres, Domdidier, Estavayer-le-Lac, Farvagny, Morat, Romont, Tavel.

107 Correspondants d'épargne dans les principales localités du canton de Fribourg.

Accorde des PRÊTS par :

CÉDULES et COMPTES HYPOTHÉCAIRES  
CRÉDITS COMMERCIAUX AVEC CAUTIONNEMENT  
AVANCES sur TITRES et VALEURS

Escompte de billets et papier commercial

Nous recevons des dépôts d'argent :

contre OBLIGATIONS à terme fixe au porteur ou nominatives ;	} aux meilleures conditions.
en COMPTES DE DÉPOT à vue et à terme fixe ;	
sur CARNETS D'ÉPARGNE, avec ou sans tirelire.	

Traite toutes opérations de banque et de bourse



Tout PÉDAGOGUE sait que  
l'on obtient à peu de frais

L'éclairage parfait par

L'ÉLECTRICITÉ

L'eau chaude par

L'ÉLECTRICITÉ

La cuisson idéale par

L'ÉLECTRICITÉ

Le maximum de sécurité, de confort et d'économie par

**L'ÉLECTRICITÉ**

*Devis et renseignements gratuits*

## ENTREPRISES ÉLECTRIQUES FRIBOURGEOISES